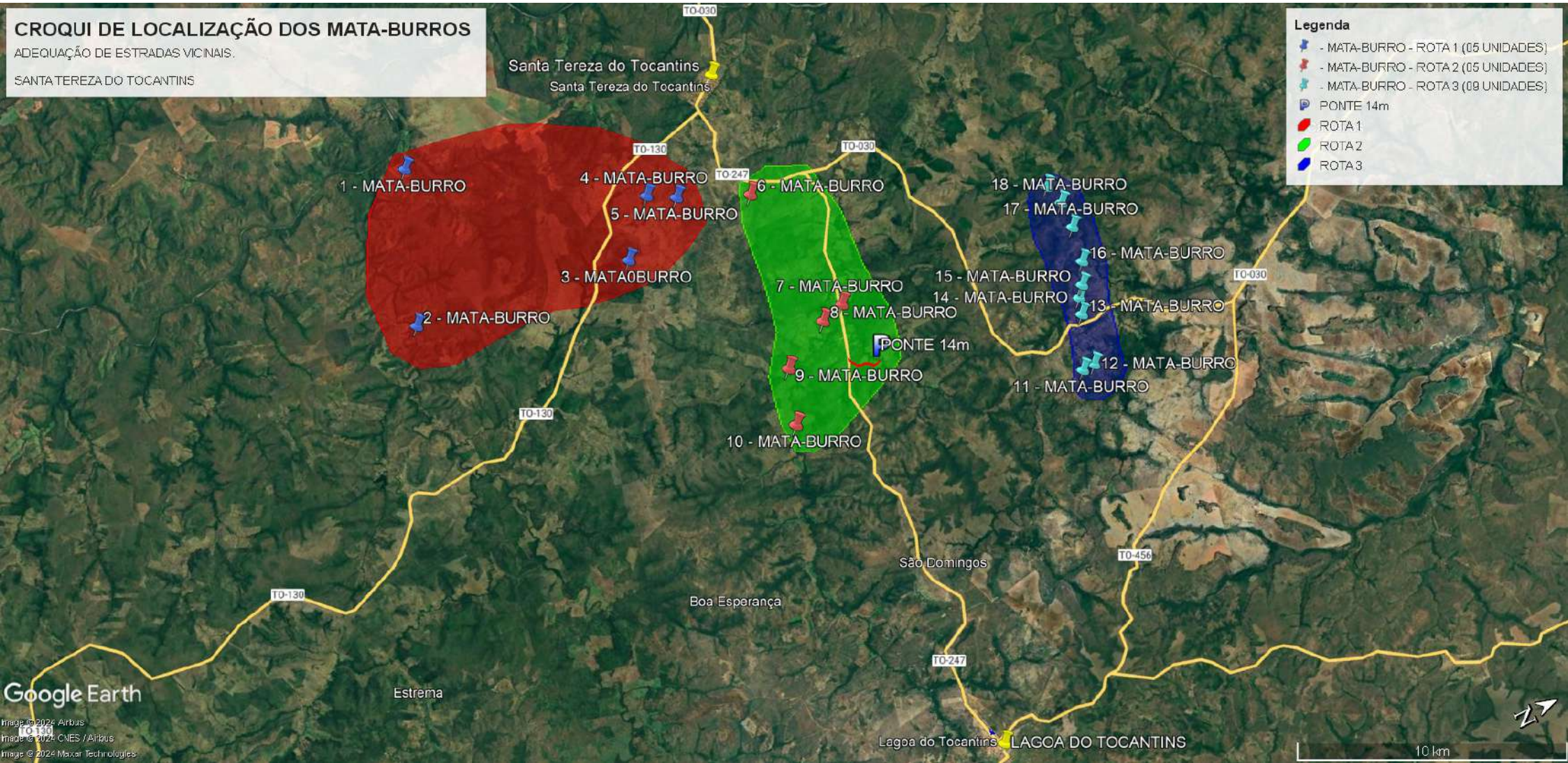


CROQUI DE LOCALIZAÇÃO DOS MATA-BURROS

ADEQUAÇÃO DE ESTRADAS VICINAIS.

SANTA TEREZA DO TOCANTINS



ROTAS MATA-BURROS E DMT's							
SANTA TEREZA DO TOCANTINS/TO			LATITUDE	10°16'53.92"S	LONGITUDE	47°48'35.94"O	
ROTA 1 - (05 MATA-BURROS)							REFERENCIA LOCAL
LEVANTAMENTO ROTAS BUEIROS E MATA-BURROS							
			COORDENADAS GEOGRÁFICAS		DISTÂNCIAS (KM)		
ITEM	OBRA	COPM (M)	LATITUDE	LONGINTUDE	DISTÂNCIA DA CIDADE ATÉ OS PONTOS (KM)	DISTÂNCIA MÉDIA (KM)	
1	MAT-BURRO 1	3,00	10°23'12,27" S	47°49'45,75" O	16,30	11,22	
2	MAT-BURRO 2	3,00	10°24'26,39" S	47°46'49,59" O	19,60		
3	MAT-BURRO 3	3,00	10°20'04,47" S	47°46'01,38" O	9,00		
4	MAT-BURRO 4	3,00	10°19'10,19" S	47°47'01,07" O	5,70		
5	MAT-BURRO 5	3,00	10°18'39,18" S	47°46'42,51" O	5,50		
ROTA 2 - (05 MATA-BURROS)							REFERENCIA LOCAL
LEVANTAMENTO ROTAS BUEIROS E MATA-BURROS							
			COORDENADAS GEOGRÁFICAS		DISTÂNCIAS (KM)		
ITEM	OBRA	COPM (M)	LATITUDE	LONGINTUDE	DISTÂNCIA DA CIDADE ATÉ OS PONTOS (KM)	DISTÂNCIA MÉDIA (KM)	
6	MAT-BURRO 6	3,00	10°17'18,58" S	47°46'04,53" O	5,40	13,39	
7	MAT-BURRO 7	3,00	10°16'42,27" S	47°43'14,44" O	12,50		
8	MAT-BURRO 8	3,00	10°17'11,30" S	47°43'06,53" O	13,64		
9	MAT-BURRO 9	3,00	10°18'14,23" S	47°42'34,80" O	17,30		
10	MAT-BURRO 10	3,00	10°18'37,54" S	47°41'29,78" O	18,12		
ROTA 3 - (09 MATA-BURROS)							REFERENCIA LOCAL
LEVANTAMENTO ROTAS BUEIROS E MATA-BURROS							
			COORDENADAS GEOGRÁFICAS		DISTÂNCIAS (KM)		
ITEM	OBRA	COPM (M)	LATITUDE	LONGINTUDE	DISTÂNCIA DA CIDADE ATÉ OS PONTOS (KM)	DISTÂNCIA MÉDIA (KM)	
11	MAT-BURRO 11	3,00	10°13'02,36" S	47°39'48,06" O	22,50	24,30	
12	MAT-BURRO 12	3,00	10°12'47,35" S	47°39'48,06" O	23,00		
13	MAT-BURRO 13	3,00	10°12'32,82" S	47°40'48,91" O	22,20		
14	MAT-BURRO 14	3,00	10°12'26,60" S	47°41'07,92" O	22,79		
15	MAT-BURRO 15	3,00	10°12'16,20" S	47°41'20,44" O	23,29		
16	MAT-BURRO 16	3,00	10°12'03,14" S	47°41'45,90" O	24,16		
17	MAT-BURRO 17	3,00	10°11'54,63" S	47°42'28,39" O	25,69		
18	MAT-BURRO 18	3,00	10°11'53,10" S	47°43'00,96" O	26,81		
19	MAT-BURRO 19	3,00	10°11'59,77" S	47°43'26,25" O	28,30		

terça-feira, 20 de fevereiro de 2024

DANILO RODRIGUES ANDRADE  
ENGENHEIRO CIVIL  
CREA: 320356/D-TO