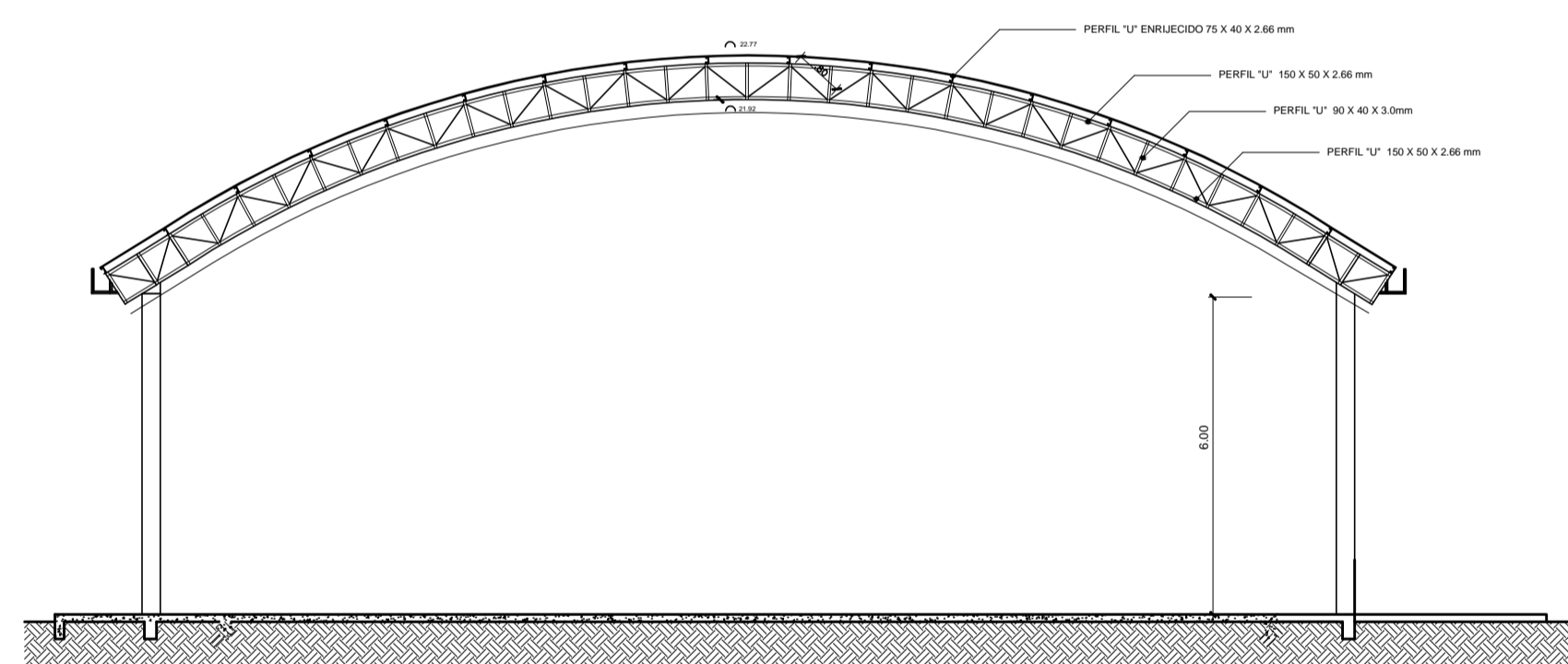
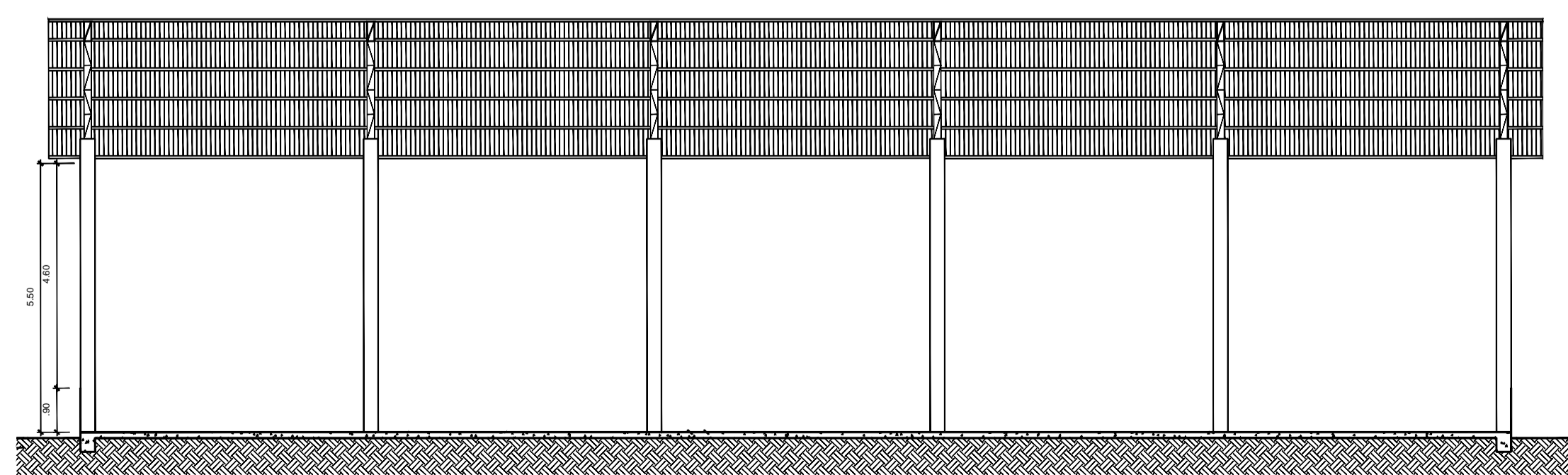


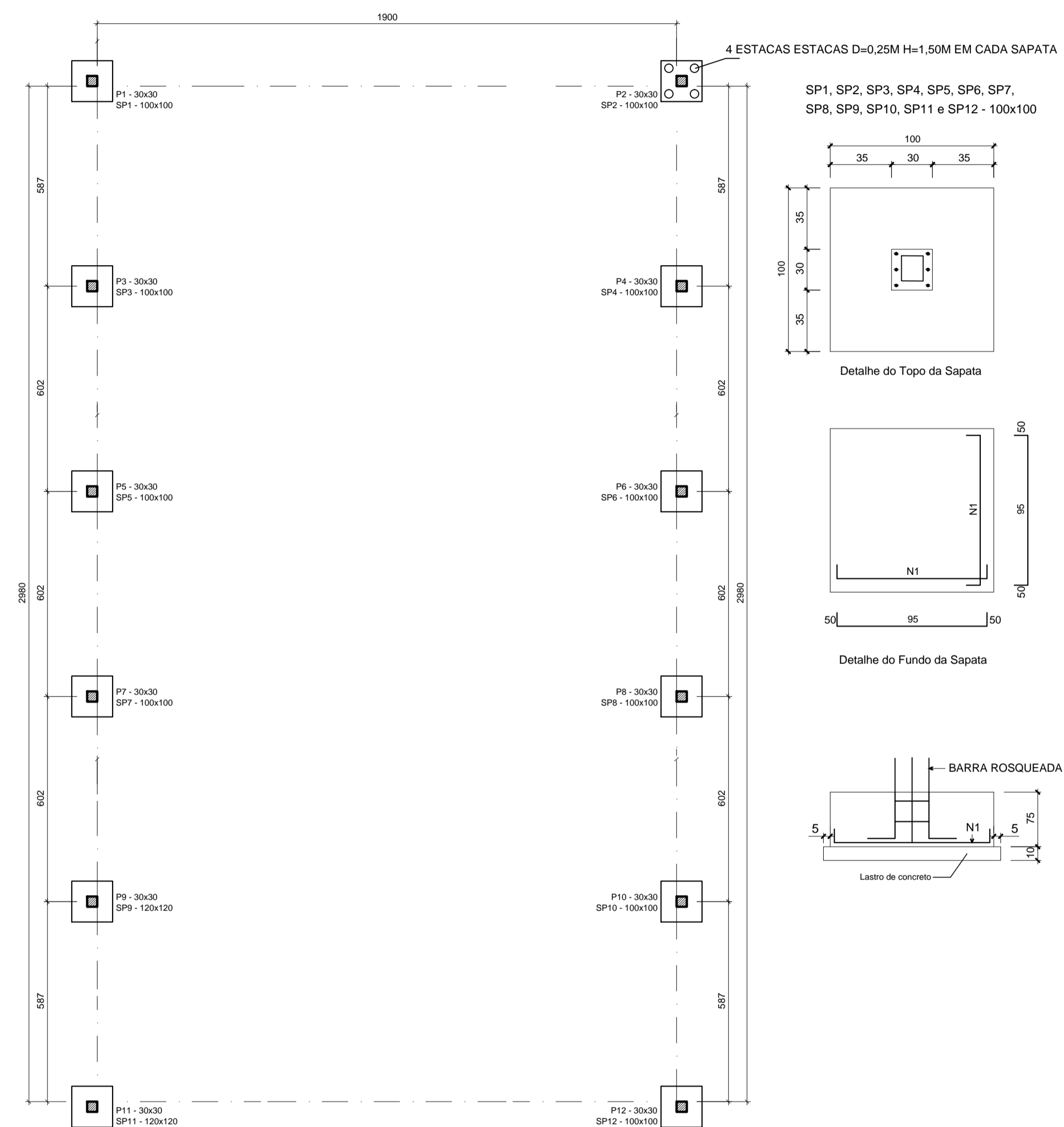
PLANTA DA COBERTURA  
Escala: 1/75



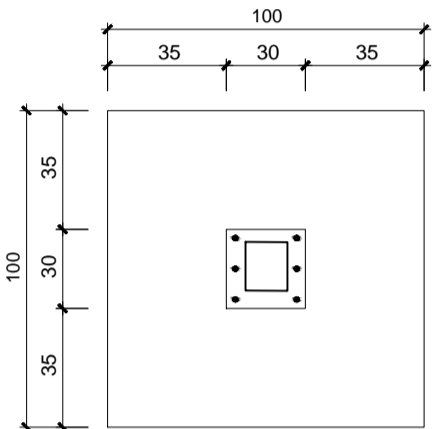
Corte Transversal  
Escala: 1/75



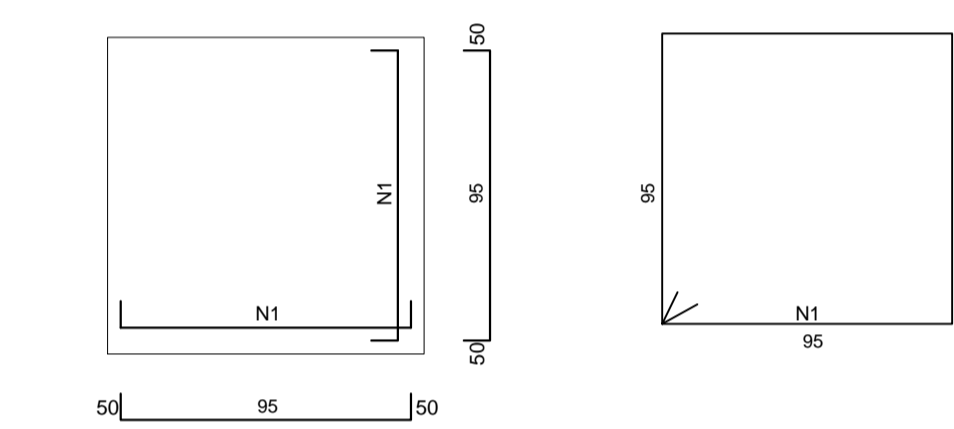
Corte Longitudinal A-A  
Escala: 1/75



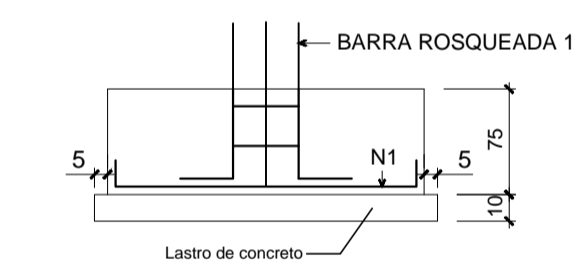
SP1, SP2, SP3, SP4, SP5, SP6, SP7, SP8, SP9, SP10, SP11 e SP12 - 100x100



Detalhe do Topo da Sapata



Detalhe do Fundo da Sapata



QUADRO DE FERROS - SAPATAS E PILARES				
N	(mm)	QUANT.	COMPRIMENTO	
		TOTAL		
1	10	216	195	42.120
2	10	60	400	24.000

RESUMO			
	(mm)	COMPRIMENTO TOTAL	PESO (KG)
CA - 50	10	66.120	407,96
PESO TOTAL			407,96

CONCRETO C30: 9,00m³  
CONCRETO MAGRO: 1,20m³

PROJETO DA COBERTURA DA QUADRA POLIESPORTIVA DO BARREIRO II - MATIAS CARDOSO - MG

Prefeito Maria de Lourdes	R.T. Antonio Fabrício S. Silva CREA 160.123/D	ENDEREÇO BARREIRO II MATIAS CARDOSO MG	ÁREA 640,00 m2
TÍTULO cobertura metálica	USO estrutura metálica	Data FEVEREIRO/2019	Escalas s/ escala
DETALHE: Planta de Locação	FOLHA 01/01	Desenho	Arq.