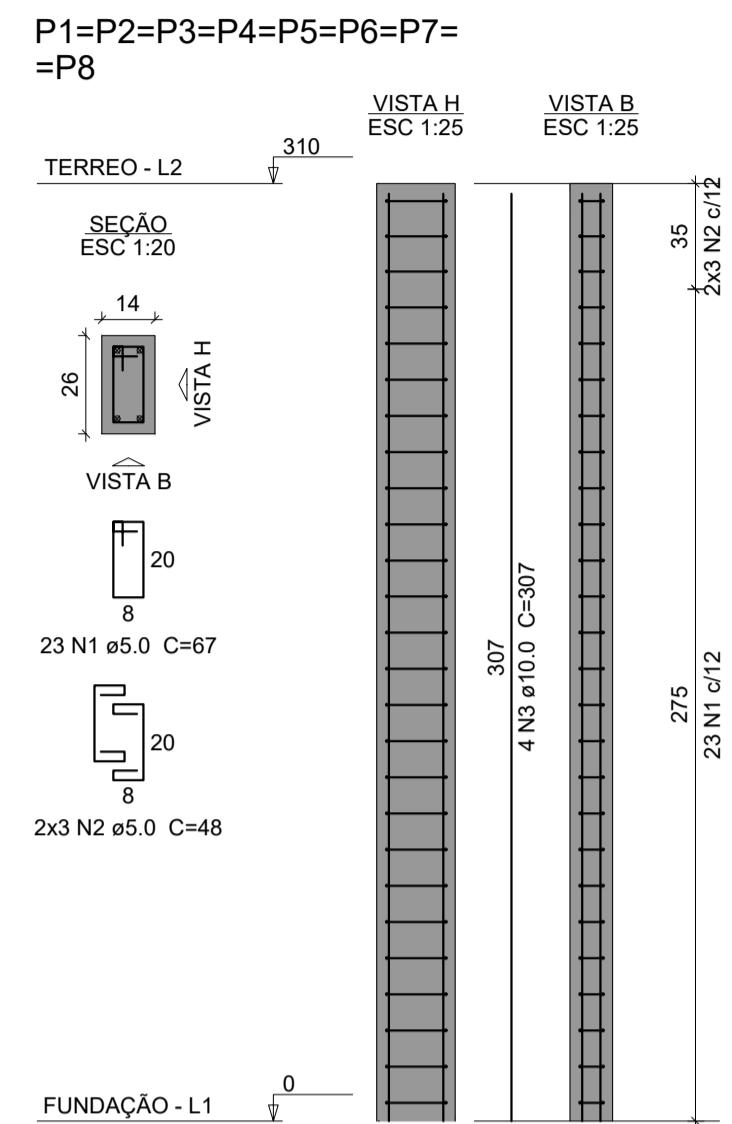


PLANTA DE LOCAÇÃO
Escala 1:50

Nome	Seção (cm)	X (cm)	Y (cm)	Carga Máx. (tf)	Carga Min. (tf)	Mx Máximo (kgf.m)		My Máximo (kgf.m)		Fx Máximo (tf)		Fy Máximo (tf)		Fundação				
						Positivo	Negativo	Positivo	Negativo	Positivo	Negativo	Positivo	Negativo	Lado B (cm)	Lado H (cm)	h0 / ha (cm)	h1 / hb (cm)	df (cm)
P1	14x26	-4.00	378.14	1.0	0.6	100	0	100	-200	0.1	-0.2	0.1	0.0	55	70	30	40	150
P2	14x26	142.21	378.14	1.0	0.6	100	0	100	-200	0.1	-0.2	0.1	0.0	55	70	30	40	150
P3	14x26	-96.98	273.27	0.9	0.7	100	-200	100	0	0.1	0.0	0.1	-0.2	55	70	30	40	150
P4	14x26	235.19	273.27	0.9	0.7	100	-200	100	0	0.1	0.0	0.1	-0.2	55	70	30	40	150
P5	14x26	-96.98	111.87	0.9	0.7	100	-200	100	0	0.1	0.0	0.1	-0.2	55	70	30	40	150
P6	14x26	235.19	111.87	0.9	0.7	100	-200	100	0	0.1	0.0	0.1	-0.2	55	70	30	40	150
P7	14x26	-4.00	7.00	1.0	0.6	100	0	100	-200	0.1	-0.2	0.1	0.0	55	70	30	40	150
P8	14x26	142.21	7.00	1.0	0.6	100	0	100	-200	0.1	-0.2	0.1	0.0	55	70	30	40	150

Os esforços indicados nesta tabela são os valores máximos obtidos pela envoltória de todas as combinações definidas para as fundações. Para análises complementares, deve-se consultar o relatório de esforços na fundação, que apresenta os valores calculados para cada combinação.



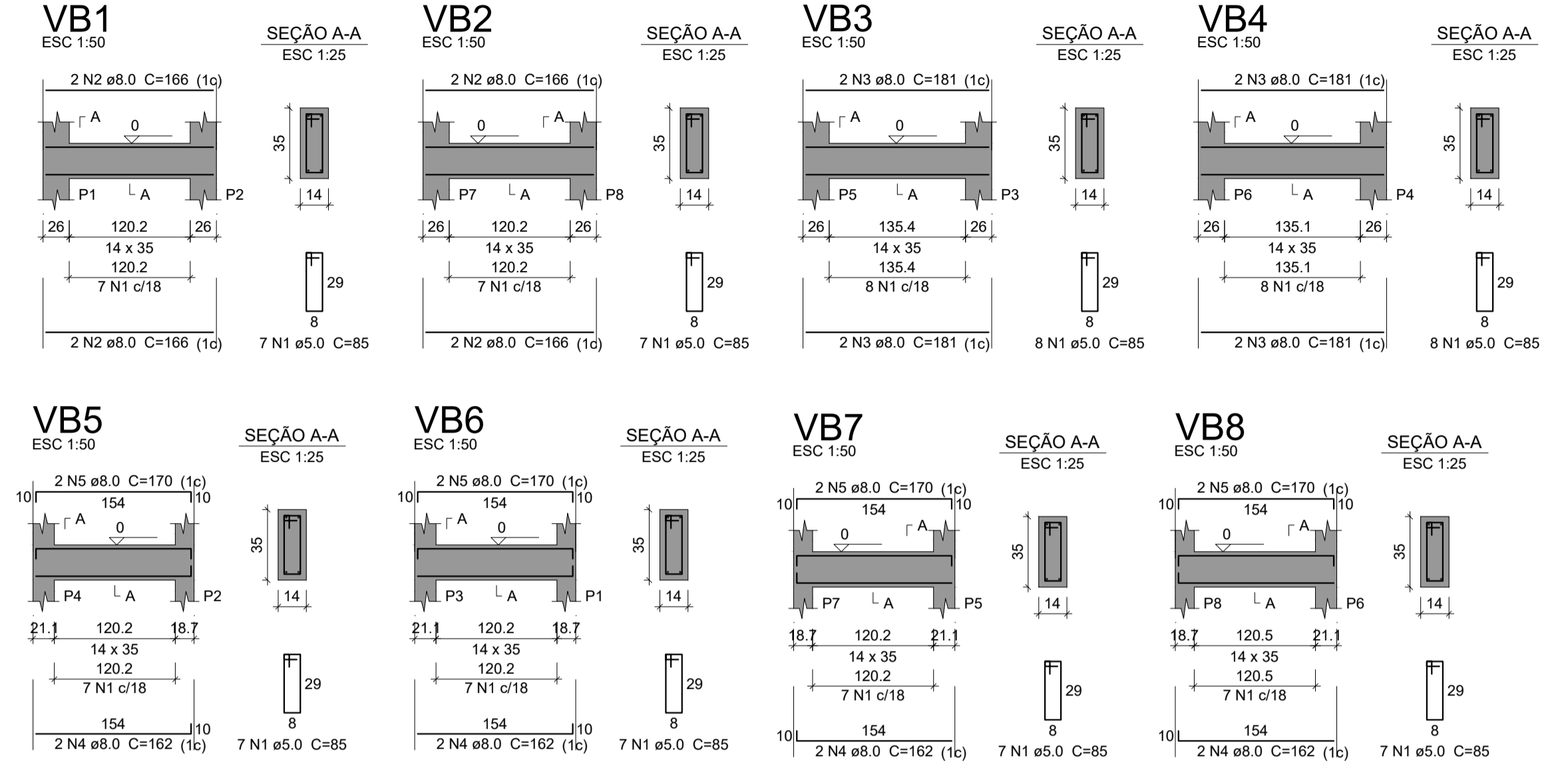
Relação do aço

AÇO	N	DIAM (mm)	QUANT	C.UNIT (cm)	C.TOTAL (cm)
CA60	1	5.0	184	67	12328
CA50	2	5.0	48	48	2304
CA50	3	10.0	32	307	9824

Resumo do aço

AÇO	DIAM (mm)	C.TOTAL (m)	PESO + 10% (kg)
CA50	10.0	98.3	66.6
CA60	5.0	146.4	24.8
PESO TOTAL (kg)			
CA50		66.6	
CA60		24.8	

Volume de concreto (C-25) = 0.9 m³
Área de forma = 19.84 m²



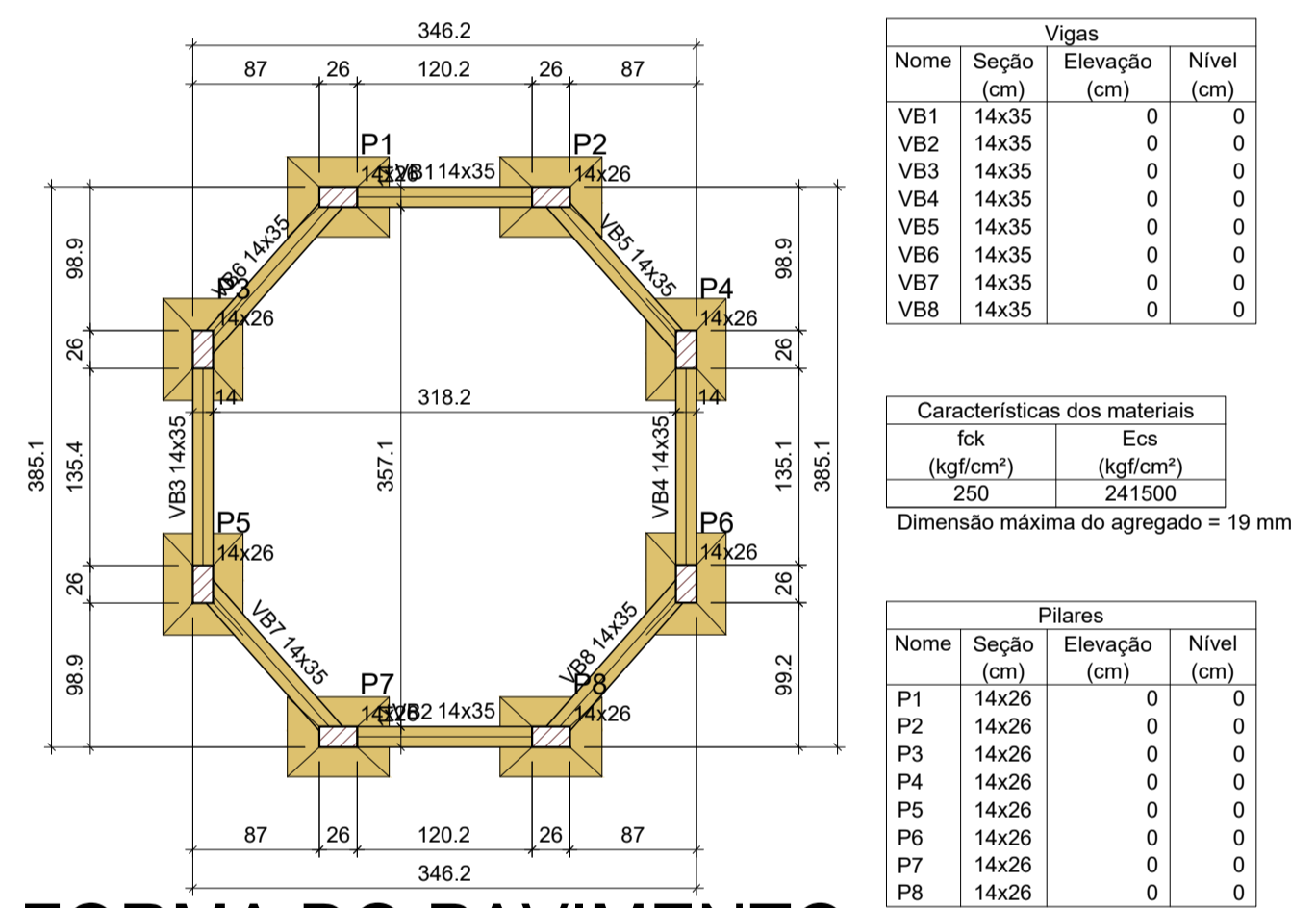
Relação do aço

AÇO	N	DIAM (mm)	QUANT	C.UNIT (cm)	C.TOTAL (cm)
CA60	1	5.0	58	85	4930
CA50	2	8.0	8	166	1328
CA50	3	8.0	8	181	1448
CA50	4	8.0	8	162	1296
CA50	5	8.0	8	170	1360

Resumo do aço

AÇO	DIAM (mm)	C.TOTAL (m)	PESO + 10% (kg)
CA50	8.0	54.4	23.6
CA60	5.0	49.3	8.4
PESO TOTAL (kg)			
CA50		23.6	
CA60		8.4	

Volume de concreto (C-25) = 0.51 m³
Área de forma = 8.81 m²



FORMA DO PAVIMENTO FUNDAÇÃO (NÍVEL 0)
Escala 1:50



FORMA DO PAVIMENTO TERRENO (NÍVEL 310)
Escala 1:50

Vigas

Nome	Seção (cm)	Elevação (cm)	Nível (cm)
V100	14x35	0	310
V101	14x35	0	310
V102	14x35	0	310
V103	14x35	0	310
V104	14x35	0	310
V105	14x35	0	310
V106	14x35	0	310
V107	14x35	0	310

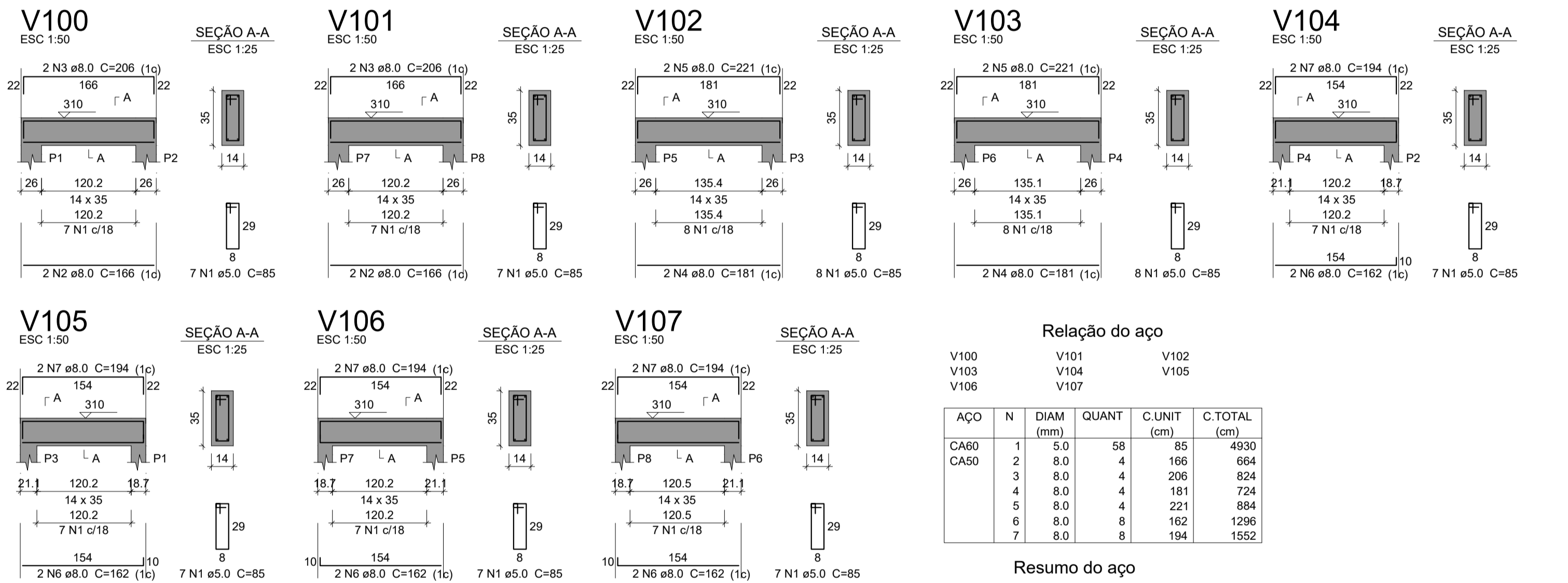
Características dos materiais

fck (kgf/cm²)	Ecs (kgf/cm³)
250	241500

Dimensão máxima do agregado = 19 mm

Pilares

Nome	Seção (cm)	Elevação (cm)	Nível (cm)
P1	14x26	0	310
P2	14x26	0	310
P3	14x26	0	310
P4	14x26	0	310
P5	14x26	0	310
P6	14x26	0	310
P7	14x26	0	310
P8	14x26	0	310



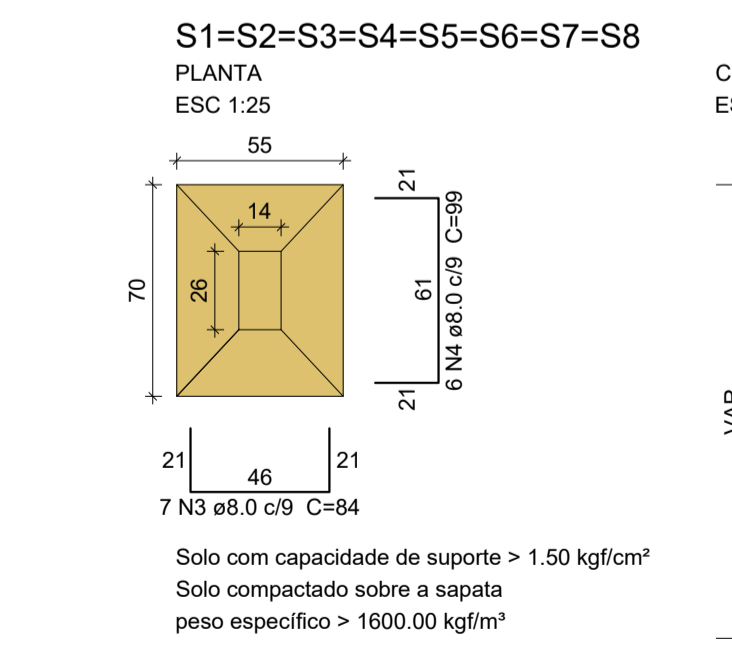
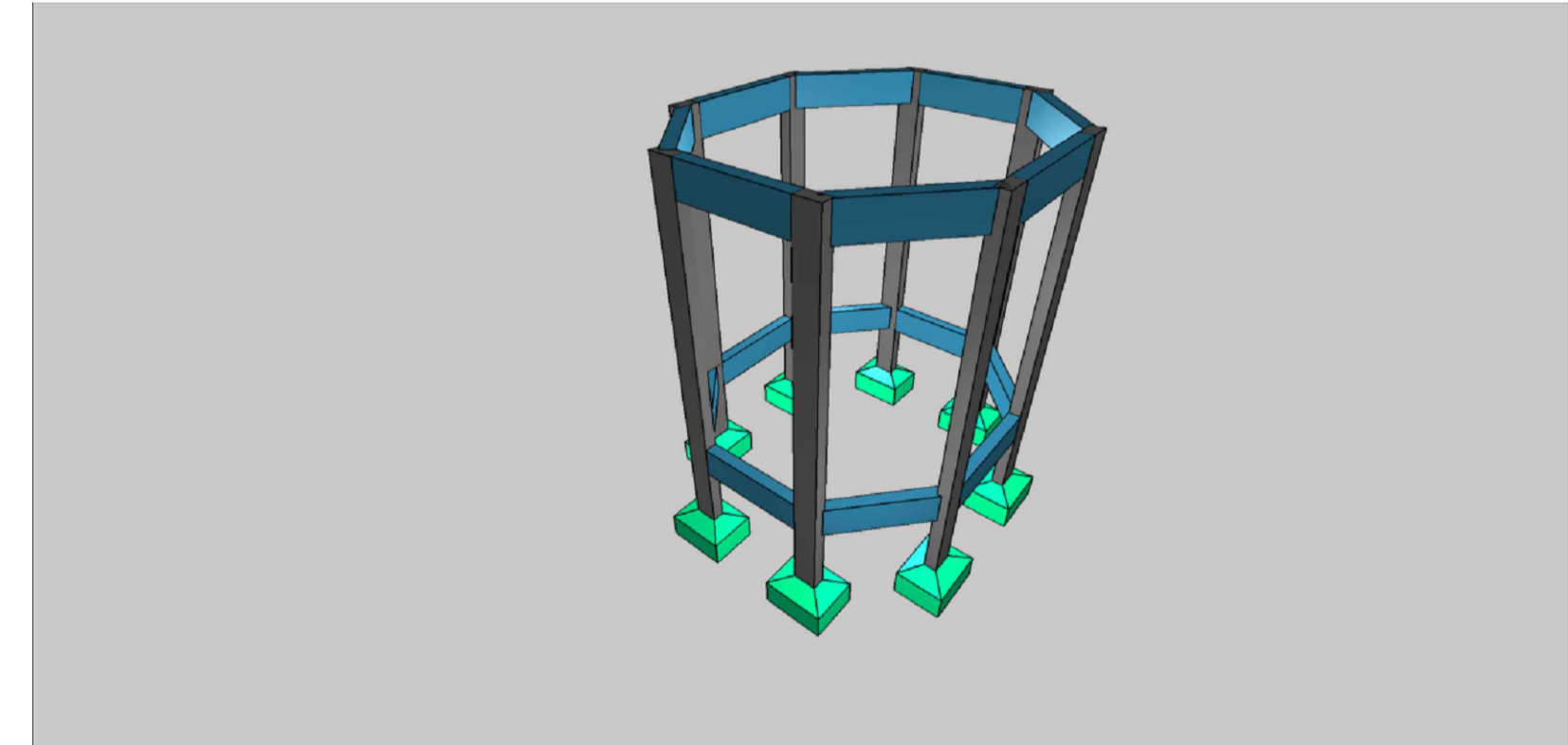
Relação do aço

AÇO	N	DIAM (mm)	QUANT	C.UNIT (cm)	C.TOTAL (cm)
CA60	1	5.0	58	85	4930
CA50	2	8.0	4	166	664
CA50	3	8.0	4	206	824
CA50	4	8.0	4	181	724
CA50	5	8.0	4	221	884
CA50	6	8.0	8	162	1296
CA50	7	8.0	8	194	1552

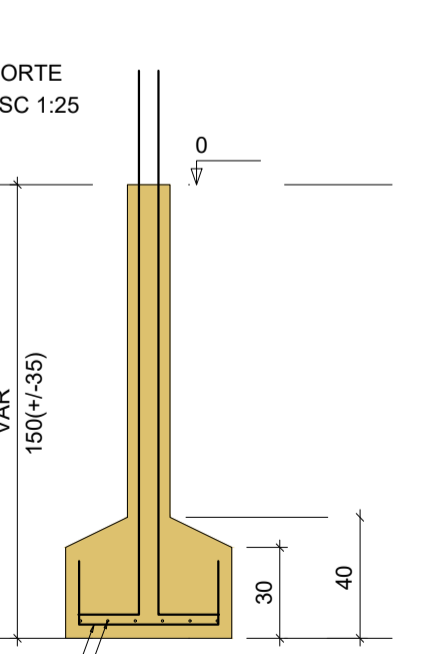
Resumo do aço

AÇO	DIAM (mm)	C.TOTAL (m)	PESO + 10% (kg)
CA50	8.0	59.5	25.8
CA60	5.0	49.3	8.4
PESO TOTAL (kg)			
CA50		25.8	
CA60		8.4	

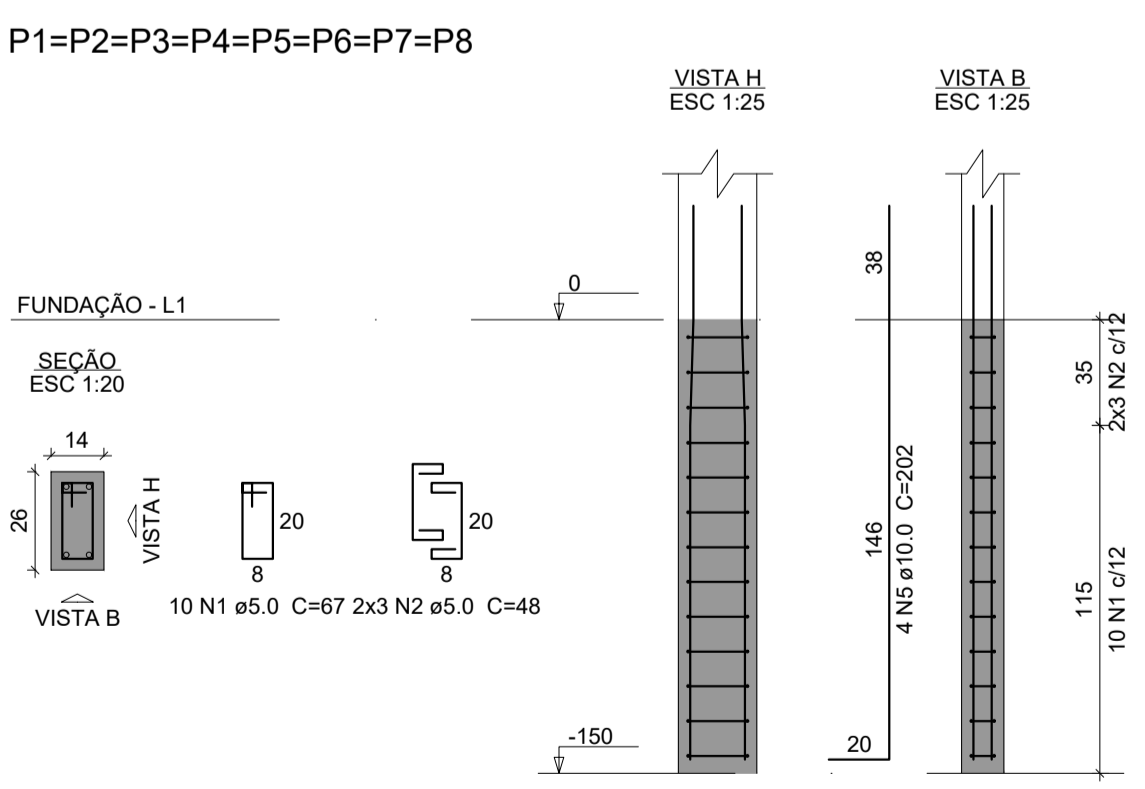
Volume de concreto (C-25) = 0.51 m³
Área de forma = 8.81 m²



S1=S2=S3=S4=S5=S6=S7=S8
PLANTA ESC 1:25



CORTE ESC 1:25



P1=P2=P3=P4=P5=P6=P7=P8

Relação do aço

AÇO	N	DIAM (mm)	QUANT	C.UNIT (cm)	C.TOTAL (cm)
CA60	1	5.0	80	67	5360
CA50	2	5.0	48	48	2304
CA50	3	8.0	56	84	4704
CA50	4	8.0	48	99	4752
CA50	5	10.0	32	202	6464

Resumo do aço

AÇO	DIAM (mm)	C.TOTAL (m)	PESO + 10% (kg)
CA50	8.0	94.6	41
CA60	5.0	64.7	43.8
CA60	5.0	76.7	13
PESO TOTAL (kg)			
CA50		84.9	
CA60		13	

Volume de concreto (C-25) = 1.39 m³
Área de forma = 13.04 m²

CONTRATADA: CONTINENTAL ASSESSORIA	CONTRATANTE: PREFEITURA MUNICIPAL PEDRAS DE MARIA DA CRUZ
RESPONSÁVEL TÉCNICO: GABRIEL VINICIUS MARTINS	RESPONSÁVEL LEGAL: PREFEITO(A) MUNICIPAL DE PEDRAS DE MARIA DA CRUZ
REFORMA DO PONTO DE APOIO PRAÇA PRINCIPAL EM PEDRAS DE MARIA DA CRUZ	
DESCRIÇÃO: MAPA CHAVE - CONSTRUÇÃO, QUADROS DE CONSTRUÇÃO E CANTEIRO 1 - CONSTRUÇÃO	
ENDEREÇO DA OBRA: AVENIDA MONTES CLAROS	
MUNICÍPIO: PEDRAS DE MARIA DA CRUZ/MG	DATA INICIAL: 26 MARÇO DE 2026
FASE DO PROJETO: INICIAL	ART/RRT: DATA DA REV.:
REFERÊNCIA DO PROJETO: PMC-0018	ESCALA: INDICADAS
Nº REVISÃO: 00	01/01

ESTRUTURAL-QUIOSQUE