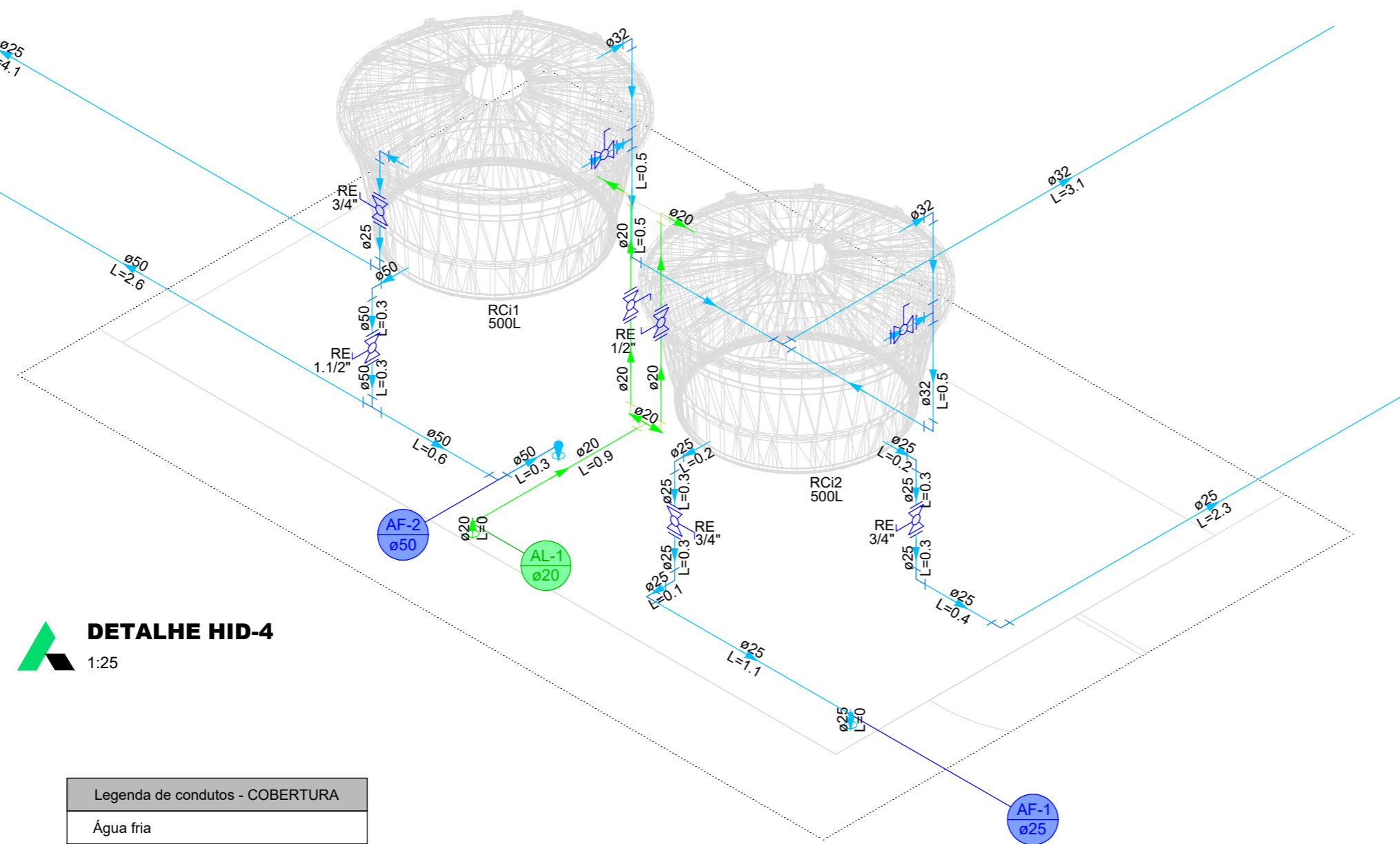


Legenda de condutos - COBERTURA	
Água fria	
Alimentação	

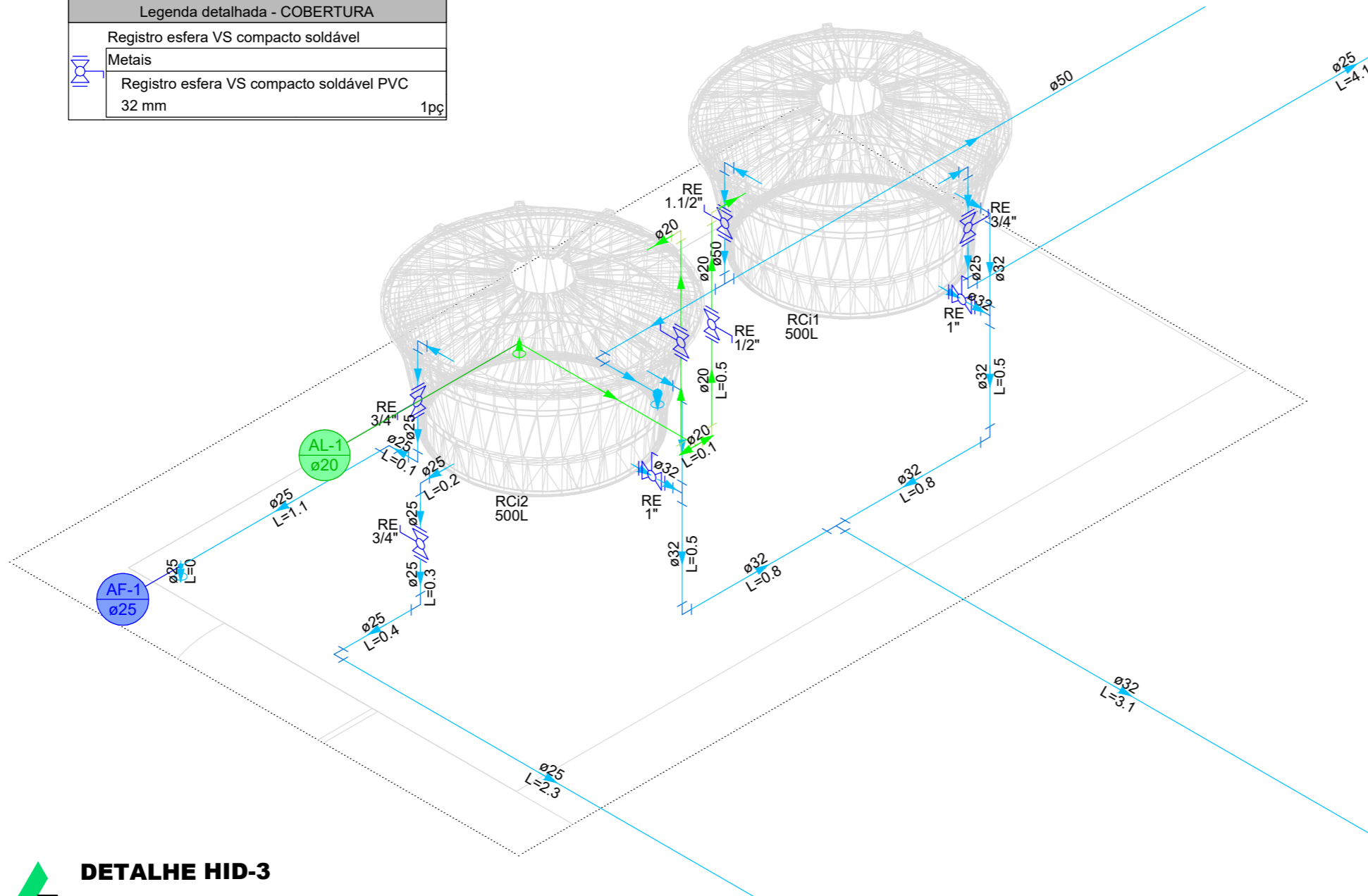
Legenda detalhada - COBERTURA	
Registro esfera VS compacto soldável	
Metals	
Registro esfera VS compacto soldável PVC 32 mm	1pç



**DETALHE HID-4**  
1:25

Legenda de condutos - COBERTURA	
Água fria	
Alimentação	

Legenda detalhada - COBERTURA	
Registro esfera VS compacto soldável	
Metals	
Registro esfera VS compacto soldável PVC 32 mm	1pç



**DETALHE HID-3**  
1:25

<b>CONTRATADA:</b>		<b>CONTRATANTE:</b>	
 CNPJ Nº: 28.103.470/0001-08 AVENIDA MESTRA FININHA, Nº 726 - 1º ANDAR, CIDADE SANTA MARIA MONTES CLAROS/MG - CEP: 39401-074		 CNPJ Nº: 25.209.156/0001-08 PRAÇA ERNANI PEREIRA, Nº 291 - CENTRO PEDRAS DE MARIA DA CRUZ/MG - CEP: 39492-000	
<b>RESPONSÁVEL TÉCNICO:</b>		<b>RESPONSÁVEL LEGAL:</b>	
GABRIEL VINICIUS MARTINS CREA/CAU: 230.779/D2/D - MG		PREFEITO(A) MUNICIPAL DE PEDRAS DE MARIA DA CRUZ	
<b>REFORMA DO PONTO DE APOIO PRAÇA PRINCIPAL, NO MUNICÍPIO DE PEDRAS MARIA DA CRUZ-MG</b>			
<b>DESCRIÇÃO:</b> LEGENDAS E DETALHES ISOMÉTRICOS COBERTURA			
<b>ENDEREÇO DA OBRA:</b> AV. MONTES CLAROS, S/N			
<b>MUNICÍPIO:</b> PEDRAS DE MARIA DA CRUZ /MG		<b>DATA INICIAL:</b> 27 DE MARÇO DE 2026	
<b>FASE DO PROJETO:</b> INICIAL	<b>ART/RRT:</b>	<b>DATA DA REV.:</b>	
<b>REFERÊNCIA DO PROJETO:</b> PMC-0018	<b>ESCALA:</b> INDICADAS	<b>Nº REVISÃO:</b> 00	<b>03/03</b>