

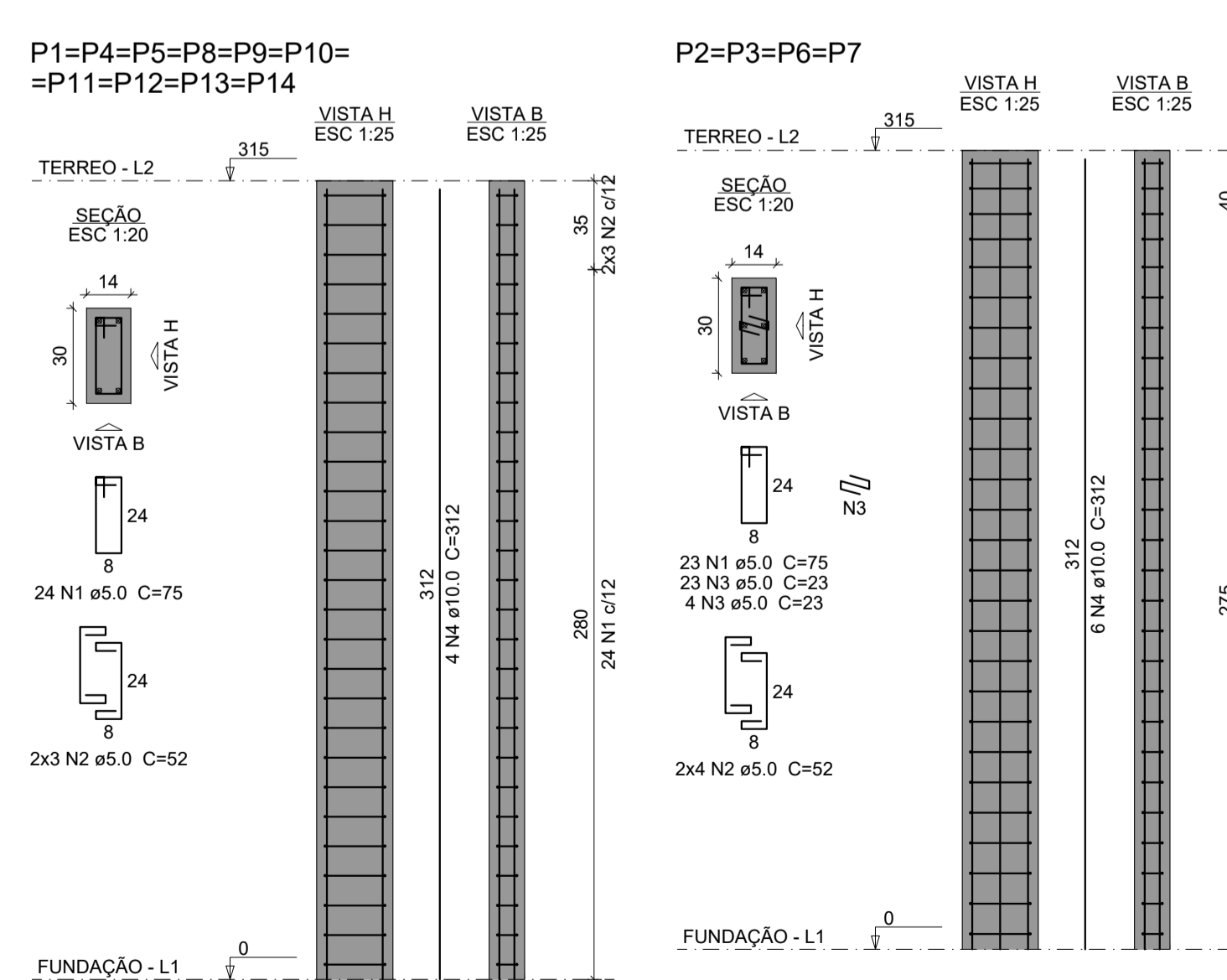
Relação do aço

AÇO	N	DIAM (mm)	QUANT	C.UNIT (cm)	C.TOTAL (cm)
CA60	1	5.0	463	85	39355
CA50	2	6.3	2	74	148
	3	8.0	4	769	3076
	4	8.0	8	809	6472
	5	8.0	4	785	3140
	6	8.0	2	352	704
	7	8.0	2	392	784
	8	8.0	2	359	718
	9	8.0	2	398	796
	10	8.0	4	473	1852
	11	8.0	6	679	4074
	12	8.0	2	724	1448
	13	8.0	1	165	165
	14	10.0	1	255	255
	15	10.0	2	788	1576
	16	10.0	2	800	1600
	17	10.0	2	508	1016
	18	10.0	1	146	146
	19	10.0	2	726	1452
	20	10.0	74	87	6438
	21	10.0	2	175	350
	22	10.0	2	525	1050
	23	10.0	2	381	762
	24	10.0	2	516	1032
	25	12.5	3	320	960
	26	12.5	4	497	1988
	27	12.5	2	364	728
	28	12.5	3	310	930
	29	16.0	2	535	1070

Resumo do aço

AÇO	DIAM (mm)	C.TOTAL (m)	PESO + 10% (kg)
CA50	6.3	1.5	0.4
	8.0	232.7	101
	10.0	156.8	106.3
	12.5	46.1	48.8
	16.0	10.7	18.6
CA60	5.0	393.6	66.7
PESO TOTAL (kg)			
CA50		275.1	
CA60		66.7	

Volume de concreto (C-25) = 3.84 m³
Área de forma = 59.25 m²



Relação do aço

AÇO	N	DIAM (mm)	QUANT	C.UNIT (cm)	C.TOTAL (cm)
CA60	1	5.0	332	75	24900
	2	5.0	92	52	4784
	3	5.0	108	23	2484
CA50	4	10.0	64	312	19968

Resumo do aço

AÇO	DIAM (mm)	C.TOTAL (m)	PESO + 10% (kg)
CA50	10.0	199.7	135.4
CA60	5.0	321.7	54.5
PESO TOTAL (kg)			
CA50		135.4	
CA60		54.5	

Volume de concreto (C-25) = 1.85 m³
Área de forma = 38.81 m²

CONTRATADA: CONTINENTAL ASSESSORIA

CONTRATANTE: PREFEITURA MUNICIPAL PEDRAS DE MARIA DA CRUZ

RESPONSÁVEL TÉCNICO: GABRIEL VINICIUS MARTINS

RESPONSÁVEL LEGAL: PREFEITO(A) MUNICIPAL DE FRANCISCO DUMONT

REFORMA DO PONTO DE APOIO PRAÇA PRINCIPAL EM PEDRAS DE MARIA DA CRUZ

DESCRIÇÃO: MAPA CHAVE - DEMOLIÇÃO, QUADROS DE DEMOLIÇÃO, PISOS - DEMOLIÇÃO E DEMOLIÇÃO DE CANTEIROS, 1,2 E 3

ENDEREÇO DA OBRA: AVENIDA MONTES CLAROS

MUNICÍPIO: PEDRAS DE MARIA DA CRUZ/MG DATA INICIAL: 26 MARÇO DE 2024

FASE DO PROJETO: INICIAL ART/RRT: DATA DA REV.:

REFERÊNCIA DO PROJETO: PMC-0018 ESCALA: INDICADAS Nº REVISÃO: 00 **05/05**

ESTRUTURAL-LOJA