

RELAÇÃO DO AÇO - VIGAS NÍVEL 1 TETO

AÇO	N	DIAM (mm)	QUANT	C.UNIT (cm)	C.TOTAL (cm)
CA60	1	5.0	308	65	20020
CA60	2	5.0	59	75	4425
CA60	3	6.3	4	569	2276
CA60	4	6.3	4	344	1376
CA60	5	6.3	1	198	198
CA60	6	6.3	1	378	378
CA60	7	6.3	2	944	1888
CA60	8	8.0	4	590	2360
CA60	9	8.0	1	222	222
CA60	10	8.0	2	305	610
CA60	11	8.0	4	273	1092
CA60	12	8.0	2	304	608
CA60	13	8.0	2	305	610
CA60	14	8.0	2	318	636
CA60	15	8.0	1	469	469
CA60	16	8.0	2	978	1956
CA60	17	8.0	1	221	221
CA60	18	8.0	4	943	3772
CA60	19	8.0	2	988	1996
CA60	20	8.0	2	986	1972

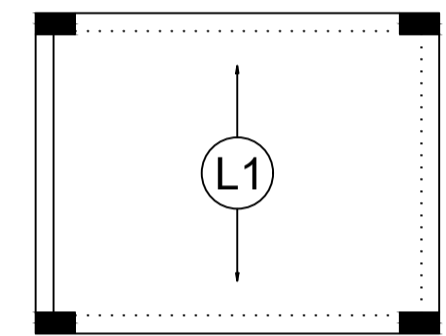
RESUMO DO AÇO

AÇO	DIAM (mm)	C.TOTAL (m)	PESO + 0% (kg)
CA50	6.3	61.2	15
CA60	8.0	165.6	65.3
CA60	5.0	244.5	37.7

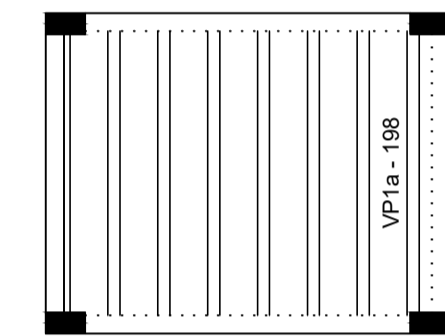
PESO TOTAL (kg)
 CA50 80.3
 CA60 37.7

Volume de concreto (C-20) = 1.78 m³
 Área de forma = 32.67 m²

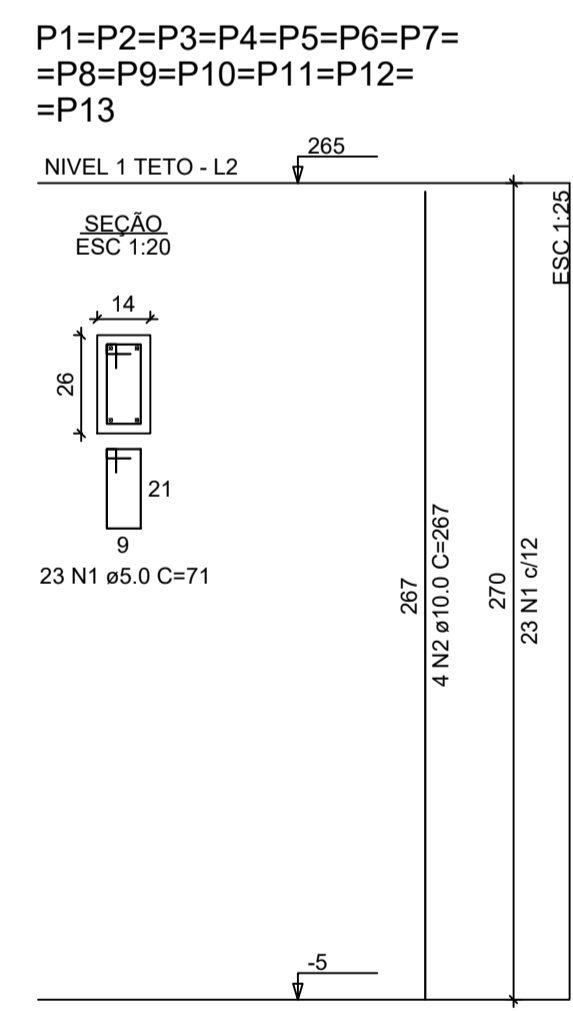
ATENÇÃO:
 Prever armaduras de esperas e respectivos pilares de amarração das paredes laterais junto ao telhado (oitão), conforme método construtivo empregado.
 Prever eventuais estruturas adicionais de pilares e viga para o telhado, conforme método construtivo empregado.



Armação positiva das lajes do pavimento Nivel 1 Teto escala 1:50



Planta de vigotas pré-moldadas escala 1:50



RELAÇÃO DO AÇO - PILARES NÍVEL 1 TETO

13xP1

AÇO	N	DIAM (mm)	QUANT	C.UNIT (cm)	C.TOTAL (cm)
CA60	1	5.0	299	71	21229
CA50	2	10.0	52	267	13884

RESUMO DO AÇO

AÇO	DIAM (mm)	C.TOTAL (m)	PESO + 0% (kg)
CA50	10.0	138.8	85.6
CA60	5.0	212.3	32.7

PESO TOTAL (kg)
 CA50 85.6
 CA60 32.7

Volume de concreto (C-20) = 1.28 m³
 Área de forma = 28.08 m²



Novo PAC FHNIS Sub50

URUCUIA - MG

OBRA: CONSTRUÇÃO DE CASAS HABITACIONAIS DO PROGRAMA MCMV 2025

ENDEREÇO: RUA ELVIS ROSA LISBOA S/Nº, BAIRRO MORADA NOVA I; CEP: 38.649-000
 COORDENADAS GEOGRÁFICAS: 16°78.67'S 45°447.90'W, MUNICÍPIO DE URUCUIA - MG.

PROPRI.: PREFEITURA MUNICIPAL DE URUCUIA - MG

AUTOR DO PROJ.: ENG. CIVIL LUCAS LISBOA DE ANDRADE - CREA: 31.285/D-DF

RESP. TÉCNICO: ENG. CIVIL LUCAS LISBOA DE ANDRADE - CREA: 31.285/D-DF

PROPRIETARIO: PREFEITURA MUNICIPAL DE URUCUIA - MG
 CNPJ: 25.223.850/0001-80

RESP. TÉCNICO: ENG. CIVIL LUCAS LISBOA DE ANDRADE - CREA: 31.285/D-DF

QUADRO DE ÁREAS:

Área Líquida Terreno	200,00 m²
Área de Serviço	3,50 m²
CORRAL/SALA	19,10 m²
QUARTO CASAL	9,30 m²
BANHO SOCIAL	4,44 m²
QUARTO KIDS	8,40 m²
VARRANDA	3,60 m²
TOTAL ÁREA LÍQUIDA	48,40 m²
Área Construída Terreno	53,87 m²
Área do Terreno	200,00 m²

PROJETO ESTRUTURAL

USO: COMUNITÁRIO

DATA:	ÁREA TERRENO:	ÁREA CONSTRUIDA:	COTAS:	ESCALA:	FRANCA:
NOV. / 2025	200,00 m²	Térreo 53,87 m²	METROS	indicada	03/03

CONTEÚDO: PLANTA DE ARMADURAS NÍVEL 1 - TETO



ATENÇÃO:
 Exemplo de projeto estrutural para edificações do Novo PAC FHNIS Sub50 - Portaria 1416 / 2023.
 Uso facultado, desde que revisado por responsável técnico, com a devida emissão de ART/RRT/TRT, e adequado às particularidades de cada obra.