

SIMBOLOGIA

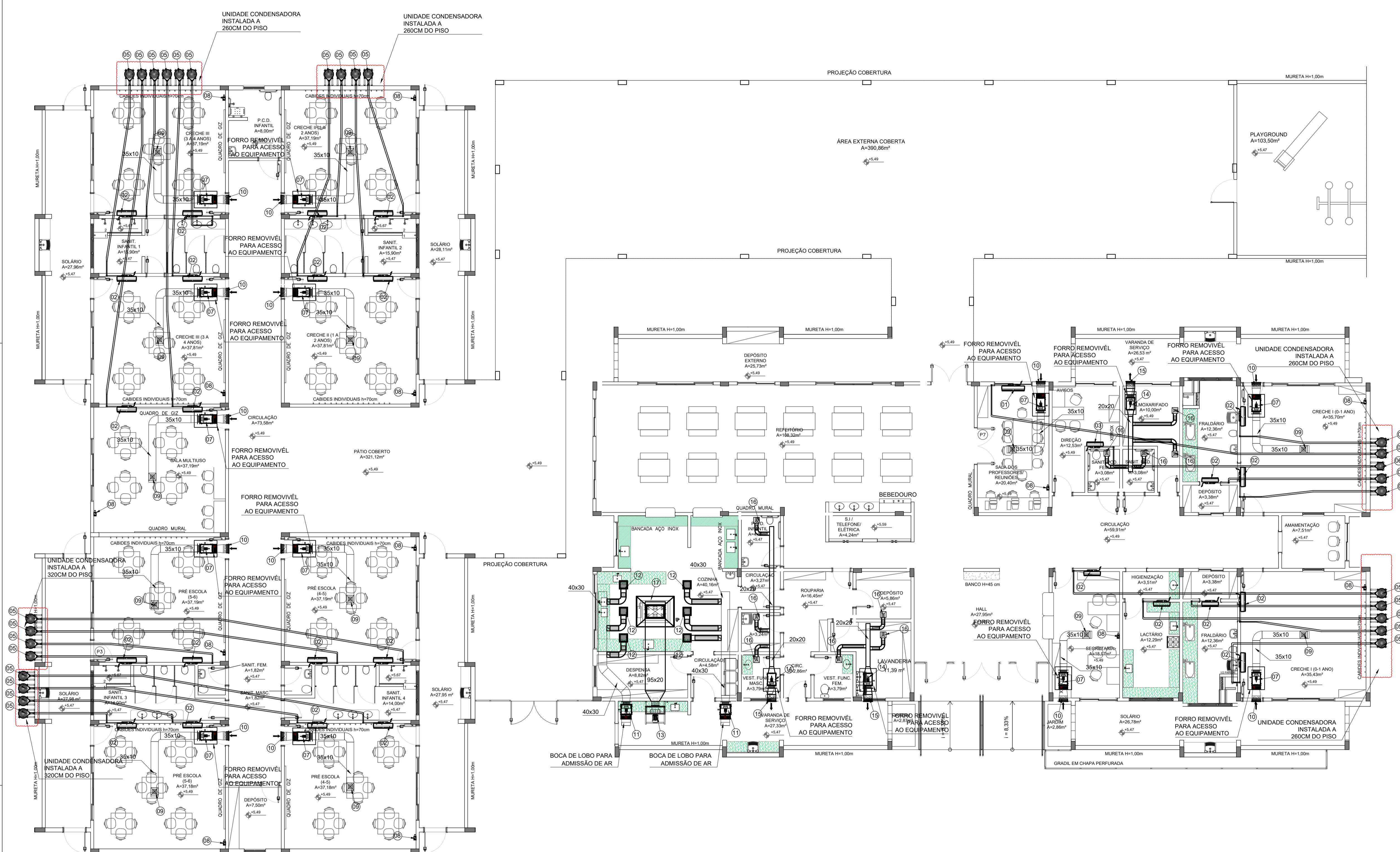
	INSUFILAMENTO ELÉTRICO	DUTO FABRICADOS EM PAINÉIS PRÉ ISOLADOS COM 20mm DE ESPESSURA DE ESPUMA RÍGIDA DE POLIURETANO, REVESTIDO NAS DUAS FACES COM LAMINA DE ALUMINIO GOFRADO E PELICULA DE PROTEÇÃO CONTRA FUNGOS E BACTERIAS
	TUBO FLEXÍVEL COM REFORÇO HELICOIDAL DE ARAME DE AÇO, ISOLADO TERMICAMENTE COM MANTA DE Lã DE VIDRO	
	EXAUSTÃO	DUTO APARENTE, FLANGEADO, VINCADO EM T+T; CHAPA GALVANIZADA #20, PINTADO COM DUAS DEMÃOS DE TINTA DE ETIL SILICATO INORGÂNICO DE ZINCO BI-COMPONENTES
	UNIDADE EVAPORADORA	AS LINHA FRIGORÍFICAS ENTRE AS UNIDADES EVAPORADORAS E CONDENSADORAS DEVERÃO SER EXECUTADAS COM TUBOS DE COBRE DO TIPO EXTRUDADO E TREFILADOS, SEM COSTURA, EM COBRE DESOXIDADO RECOZIDO. AS TUBULAÇÕES DEVERÃO SER ISOLADAS INDIVIDUALMENTE POR TODA A SUA EXTENSÃO COM TUBO ISOLANTE TÉRMICO EM POLIETILENO EXPANDIDO REVESTIDO COM FILME FLEXÍVEL COM ANTI UV, PARA TEMPERATURA SUPERIOR A 105°C
	UNIDADE CONDENSADORA	TODA A TUBULAÇÃO DEVERÁ RECEBER PROTEÇÃO MECANICA COM REVESTIMENTO MULTICAMADAS PLÁSTICAS COM ALUMINIO REFERENCIA - ALUCLAD DA POLIPEX
	LINHA DE LÍQUIDO	
	LINHA DE SUCCÃO	
	IDENTIFICAÇÃO DA REVISÃO	

ESPECIFICAÇÃO GERAL

LOCAL	IDENTIF. (UE + UC)	CAPAC. (Btu/h)	ALIMENTAÇÃO ELÉTRICA (V / Ph / Hz / Kw / A)	LINHA DE LÍQUIDO (L/L)	LINHA DE SUCCÃO (L/L)	COMPRIM. DA LINHA (M)
SALA PROFESSOR	UE01-UC01	22.000	220V / 1F+T / 60 Hz / 2,0KW / 9,0A	1/4" (6,35)	5/8" (15,88)	23
DIREÇÃO	UE02-UC02	12.000	220V / 1F+T / 60 Hz / 1,07KW / 5,0A	1/4" (6,35)	1/2" (12,70)	17
FRALDÁRIO	UE03-UC03	18.000	220V / 1F+T / 60 Hz / 1,63KW / 7,6A	1/4" (6,35)	1/2" (12,70)	8
CRECHE 1	UE04-UC04	18.000	220V / 1F+T / 60 Hz / 1,63KW / 7,6A	1/4" (6,35)	1/2" (12,70)	10
UE05-UC05	18.000	220V / 1F+T / 60 Hz / 1,63KW / 7,6A	1/4" (6,35)	1/2" (12,70)	10	
CRECHE 1	UE06-UC06	18.000	220V / 1F+T / 60 Hz / 1,63KW / 7,6A	1/4" (6,35)	1/2" (12,70)	10
UE07-UC07	18.000	220V / 1F+T / 60 Hz / 1,63KW / 7,6A	1/4" (6,35)	1/2" (12,70)	10	
FRALDÁRIO	UE08-UC08	18.000	220V / 1F+T / 60 Hz / 1,63KW / 7,6A	1/4" (6,35)	1/2" (12,70)	12
LACTÁRIO	UE09-UC09	18.000	220V / 1F+T / 60 Hz / 1,63KW / 7,6A	1/4" (6,35)	1/2" (12,70)	15
SECRETARIA	UE10-UC10	18.000	220V / 1F+T / 60 Hz / 1,63KW / 7,6A	1/4" (6,35)	1/2" (12,70)	18
PRE ESCOLA	UE11-UC11	18.000	220V / 1F+T / 60 Hz / 1,63KW / 7,6A	1/4" (6,35)	1/2" (12,70)	20
UE12-UC12	18.000	220V / 1F+T / 60 Hz / 1,63KW / 7,6A	1/4" (6,35)	1/2" (12,70)	17	
PRE ESCOLA	UE13-UC13	18.000	220V / 1F+T / 60 Hz / 1,63KW / 7,6A	1/4" (6,35)	1/2" (12,70)	10
UE14-UC14	18.000	220V / 1F+T / 60 Hz / 1,63KW / 7,6A	1/4" (6,35)	1/2" (12,70)	07	
PRE ESCOLA	UE15-UC15	18.000	220V / 1F+T / 60 Hz / 1,63KW / 7,6A	1/4" (6,35)	1/2" (12,70)	07
UE16-UC16	18.000	220V / 1F+T / 60 Hz / 1,63KW / 7,6A	1/4" (6,35)	1/2" (12,70)	10	
PRE ESCOLA	UE17-UC17	18.000	220V / 1F+T / 60 Hz / 1,63KW / 7,6A	1/4" (6,35)	1/2" (12,70)	17
UE18-UC18	18.000	220V / 1F+T / 60 Hz / 1,63KW / 7,6A	1/4" (6,35)	1/2" (12,70)	20	
SALA MULTÍTIPO	UE19-UC19	18.000	220V / 1F+T / 60 Hz / 1,63KW / 7,6A	1/4" (6,35)	1/2" (12,70)	20
UE20-UC20	18.000	220V / 1F+T / 60 Hz / 1,63KW / 7,6A	1/4" (6,35)	1/2" (12,70)	20	
CRECHE 3	UE21-UC21	18.000	220V / 1F+T / 60 Hz / 1,63KW / 7,6A	1/4" (6,35)	1/2" (12,70)	11
UE22-UC22	18.000	220V / 1F+T / 60 Hz / 1,63KW / 7,6A	1/4" (6,35)	1/2" (12,70)	11	
CRECHE 3	UE23-UC23	18.000	220V / 1F+T / 60 Hz / 1,63KW / 7,6A	1/4" (6,35)	1/2" (12,70)	8
UE24-UC24	18.000	220V / 1F+T / 60 Hz / 1,63KW / 7,6A	1/4" (6,35)	1/2" (12,70)	8	
CRECHE 2	UE25-UC25	18.000	220V / 1F+T / 60 Hz / 1,63KW / 7,6A	1/4" (6,35)	1/2" (12,70)	8
UE26-UC26	18.000	220V / 1F+T / 60 Hz / 1,63KW / 7,6A	1/4" (6,35)	1/2" (12,70)	8	
CRECHE 2	UE27-UC27	18.000	220V / 1F+T / 60 Hz / 1,63KW / 7,6A	1/4" (6,35)	1/2" (12,70)	11
UE28-UC28	18.000	220V / 1F+T / 60 Hz / 1,63KW / 7,6A	1/4" (6,35)	1/2" (12,70)	11	

O FIO TERRA DA UNIDADE CONDENSADORA DEVERÁ SER INTERLIGADO A UM PONTO ESPECÍFICO PARA O SISTEMA DE CLIMATIZAÇÃO, NÃO PODENDO SER INTERLIGADO À TUBULAÇÃO DE GÁS, TUBULAÇÃO DE ÁGUA, HASTE DE PARA-RAIOS OU LINHA DE ATERRAMENTO PARA TELEFONE;

PARA SISTEMA DE DRENAGEM VER PROJETO ESPECÍFICO INTERLIGANDO AS UNIDADES EVAPORADORAS AO PONTO DE DRENAGEM DOTADO DE SIFÃO, POSICIONAMENTO INDICADO MERAMENTE ORIENTATIVO.



SISTEMA DE CLIMATIZAÇÃO PLANTA BAIXA - TERREO
ESCALA 1:1100

NOTAS

- 01- MEDIDAS EM CENTÍMETROS ONDE NÃO INDICADA A UNIDADE;
- 02 - AS LINHAS FRIGORÍFICAS DEVERÃO SER ISOLADAS INDIVIDUALMENTE COM TUBO ISOLANTE TÉRMICO EM POLIETILENO EXPANDIDO REVESTIDO COM FILME FLEXÍVEL COM ANTI UV, PARA TEMPERATURA SUPERIOR A 105°C REF = POLIPEX - HT INVERTER
- 03 - TODA PASSAGEM DE DUTOS OU TUBULAÇÃO PELA ALVENARIA DEVERÁ SER VEDADA COM MATERIAL FLEXÍVEL APÓS A MONTAGEM;
- 04 - TODA A TUBULAÇÃO DE DRENO DEVERÁ SER ISOLADA COM TUBO FLEXÍVEL COM 10mm DE ESPESSURA REVESTIDO COM FILME PROTETOR, DEVERÃO SER MONTADAS COM INCLINAÇÃO MÍNIMA DE 2%, PASSAR POR UMA CAIXA SIFONADA OU SER DOTADO DE SIFÃO ANTES DE DESCARREGAR NO ESGOTO;
- 05 - A DISTANCIA ENTRE OS SUPORTES DE FIXAÇÃO DAS LINHAS FRIGORÍFICA E LINHA DE DRENAGEM DEVERÁ SER DE NO MÁXIMO 200 cm;
- 06 - PARA EVITAR PONTO DE ORVALHO NA SUPERFÍCIE DA TUBULAÇÃO E GOTEJAMENTO DA ÁGUA DE CONDENSACÃO CERTIFIQUE-SE QUE NÃO HAJA RACHADURA NO ISOLAMENTO;
- 07 - ONDE A EXPRESSÃO "OU SIMILAR" FOR UTILIZADA, DEVE-SE ENTENDER QUE OS COMPONENTES OPERADOS EM LUGAR DOS INDICADOS COMO FABRICANTE DE REFERÊNCIA, DEVEM SER EFETIVAMENTE EQUIVALENTES NO QUE SE REFEREM À APLICAÇÃO TÉCNICA, OPERACIONAL E DE PERFORMANCE;
- 08 - O FIO TERRA DA UNIDADE CONDENSADORA DEVERÁ SER INTERLIGADA A UM PONTO ESPECÍFICO PARA O SISTEMA DE CLIMATIZAÇÃO, NÃO PODENDO SER INTERLIGADO À TUBULAÇÃO DE GÁS, TUBULAÇÃO DE ÁGUA, HASTE DE PARA-RAIOS OU LINHA DE ATERRAMENTO PARA TELEFONE;

ITEM	QTD.	DESCRIÇÃO - EXAUSTÃO	MODELO
13	01	EXAUSTOR PLENUM FAN - ACIONAMENTO DIRETO MOTOR FORA DO FLUXO / PESO APROX. = 130,0Kg ACIONAMENTO INTERTRAVADO COM A COIFA DIMENSÃO = 920x735x920mm (LxPxA) VAZAO DE AR = 6.000m³/h / PRESSÃO ESTÁT. LIVRE = 35mmCA ALIMENTAÇÃO ELÉTRICA = 220V / 1F+T / 60 Hz / 7,5KW / 20,0A INSTALADO ADO PISO	STG-PF 560AC STORGE (similar)
14	03	GABINETE ELETRÔNICO DE EXAUSTÃO ACIONAMENTO DIRETO - VELOCIDADE VARIÁVEL ACIONAMENTO POR 3 INTERRUPTORES DIMENSÃO = 400x607x250mm (LxPxA) PESO APROX. = 40,0Kg / SEM FILTRO VAZAO DE AR = 600m³/h / PRESSÃO ESTÁTICA LIVRE = 15mmCA ALIMENTAÇÃO ELÉTRICA = 220V / 1F+T / 60 Hz / 0,2KW / 0,9A INSTALADO SOBRE O FORRO	STG-VB 100 EC-DRV STG MÓDULO DE IO'S STORGE (similar)
15	03	GRELHA PARA DESCARGA DE AR FORNECIDA COM ALETAS HORIZONTAIS A 45º FABRICADO EM PERFIL DE ALUMINIO EXTRUDADO ANODIZADO	GR = 40x20cm DIFUSTHERM (similar)
16	09	DIFUSOR QUADRADO DE TRÊS VIAS PARA INSUFILAMENTO FORNECIDO COM REGISTRO E CAIXA PLENUM Ø 15cm FABRICADO EM PERFIL DE ALUMINIO EXTRUDADO ANODIZADO	DO - 31 = 6" x 6" RG-PL-Ø15cm DIFUSTHERM (similar)
17	01	COIFA TIPO CARTUCHO - "LHA" FABRICADA EM CHAPA DE AÇO INOX AISI 301 #20 DIMENSÃO = 1.800 x 1.450 x 500mm (LxPxA) VAZAO DE AR = 6.000m³/h / PESO = 150,0Kg EXAUSTÃO DA LHA DE COCÇÃO	CC-CT 1800x1450x500 mm SIENEX (similar)

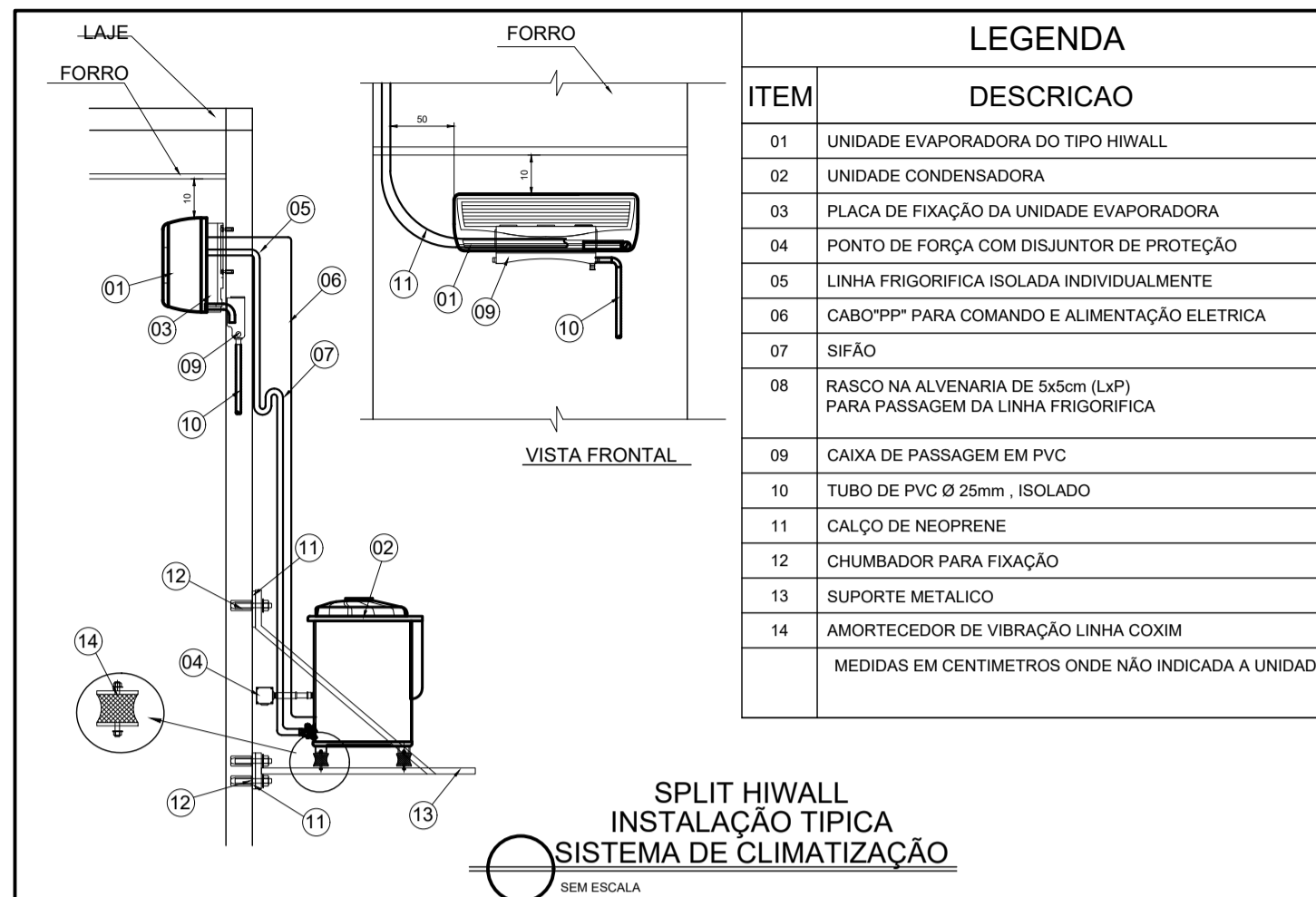
ITEM	QTD.	DESCRIÇÃO - VENTILAÇÃO	MODELO
07	13	GABINETE ELETRÔNICO DE VENTILAÇÃO ACIONAMENTO DIRETO - VELOCIDADE VARIÁVEL COM CONTROLADOR PARA ACIONAMENTO SEM FIO DIMENSÃO = 400x607x200x250mm (LxPxA) PESO APROX. = 60,0Kg / FILTRAGEM "G4 / M5" / DESCARTAVEL VAZAO DE AR = 500m³/h / PRESSÃO ESTÁTICA LIVRE = 15mmCA ALIMENTAÇÃO ELÉTRICA = 220V / 1F+T / 60 Hz / 0,2KW / 0,9A INSTALADO SOBRE O FORRO	STG-VB 150 EC-DRV "G4-M5" STORGE (similar)
08	13	SENSOR DE DIOXIDO DE CARBONO (CO2), ACESSO VIA INTERFACE WI-FI PARA ACIONAMENTO DO SISTEMA DE VENTILAÇÃO INSTALADO A 200CM DO PISO EM LOCAL A SER DEFINIDO ALIMENTAÇÃO ELÉTRICA = 220V / 1F+T / 60 Hz	STG 02-MINI CO2 STORGE (similar)
09	13	DIFUSOR QUADRADO DE QUATRO VIAS FORNECIDO SEM REGISTRO FABRICADO EM PERFIL DE ALUMINIO EXTRUDADO ANODIZADO	DO - 41 = 9"x9" DIFUSTHERM (similar)
10	13	GRELHA PARA CAPTAÇÃO DE AR FORNECIDA COM ALETAS HORIZONTAIS A 45º FABRICADO EM PERFIL DE ALUMINIO EXTRUDADO ANODIZADO	GR = 40x20cm DIFUSTHERM (similar)
11	02	GABINETE DE VENTILAÇÃO ELETRÔNICO, VELOC. VARIÁVEL ACIONAMENTO INTERTRAVADO COM A COIFA DIMENSÃO = 510x480x250x510mm (LxPxA) PESO APROX. = 7,00Kg / FILTRAGEM "G4 / M5" / DESCARTAVEL VAZAO DE AR = 2.500m³/h / PRESSÃO ESTÁT. LIVRE = 15mmCA ALIMENTAÇÃO ELÉTRICA = 220V / 1F+T / 60 Hz / 0,7KW / 3,5A INSTALADO AO TEMPO	STG-VBQ 280EC-DRV G4/M5-TP STORGE (similar)
12	06	GRELHA DE DUPLA DEFLEXÃO PARA INSUFILAMENTO FORNECIDO COM REGISTRO E CAIXA PLENUM Ø 25CM FABRICADO EM PERFIL DE ALUMINIO EXTRUDADO ANODIZADO	GHD = 30x30cm RG-PL-Ø25cm DIFUSTHERM (similar)

ITEM	QTD.	DESCRIÇÃO - CLIMATIZAÇÃO	MODELO
01	01	UNIDADE EVAPORADORA HIWALL CAPACIDADE = 22.000 Btu/h DIMENSÃO = 1.140x220x327mm (LxPxA) PESO = 12,5KG	42AFVCI2285 SPRINGER MIDEA (similar)
02	26	UNIDADE EVAPORADORA HIWALL CAPACIDADE = 18.000 Btu/h DIMENSÃO = 958x223x302mm (LxPxA) PESO = 10,4kg	42AFVCI1855 SPRINGER MIDEA (similar)
03	01	UNIDADE EVAPORADORA HIWALL CAPACIDADE = 12.000 Btu/h DIMENSÃO = 805x205x285mm (LxPxA) PESO = 7,6KG	42AFVCI1255 SPRINGER MIDEA (similar)
04	01	UNIDADE CONDENSADORA AXIAL VERTICAL CAPACIDADE = 22.000 Btu/h DIMENSÃO = 471x551x707mm (LxPxA) / PESO = 22,0KG ALIMENTAÇÃO ELÉTRICA = 220V / 60 Hz / 2,0KW / 9,0A	38TVC12285 SPRINGER MIDEA (similar)
05	26	UNIDADE CONDENSADORA AXIAL VERTICAL CAPACIDADE = 18.000 Btu/h DIMENSÃO = 471x551x707mm (LxPxA) / PESO = 21,0KG ALIMENTAÇÃO ELÉTRICA = 220V / 60 Hz / 1,63KW / 7,6A	38TVC11855 SPRINGER MIDEA (similar)
06	01	UNIDADE CONDENSADORA AXIAL VERTICAL CAPACIDADE = 12.000 Btu/h DIMENSÃO = 386x461x558mm (LxPxA) / PESO = 16,5KG ALIMENTAÇÃO ELÉTRICA = 220V / 60 Hz / 1,07KW / 5,0A	38TVC11255 SPRINGER MIDEA (similar)

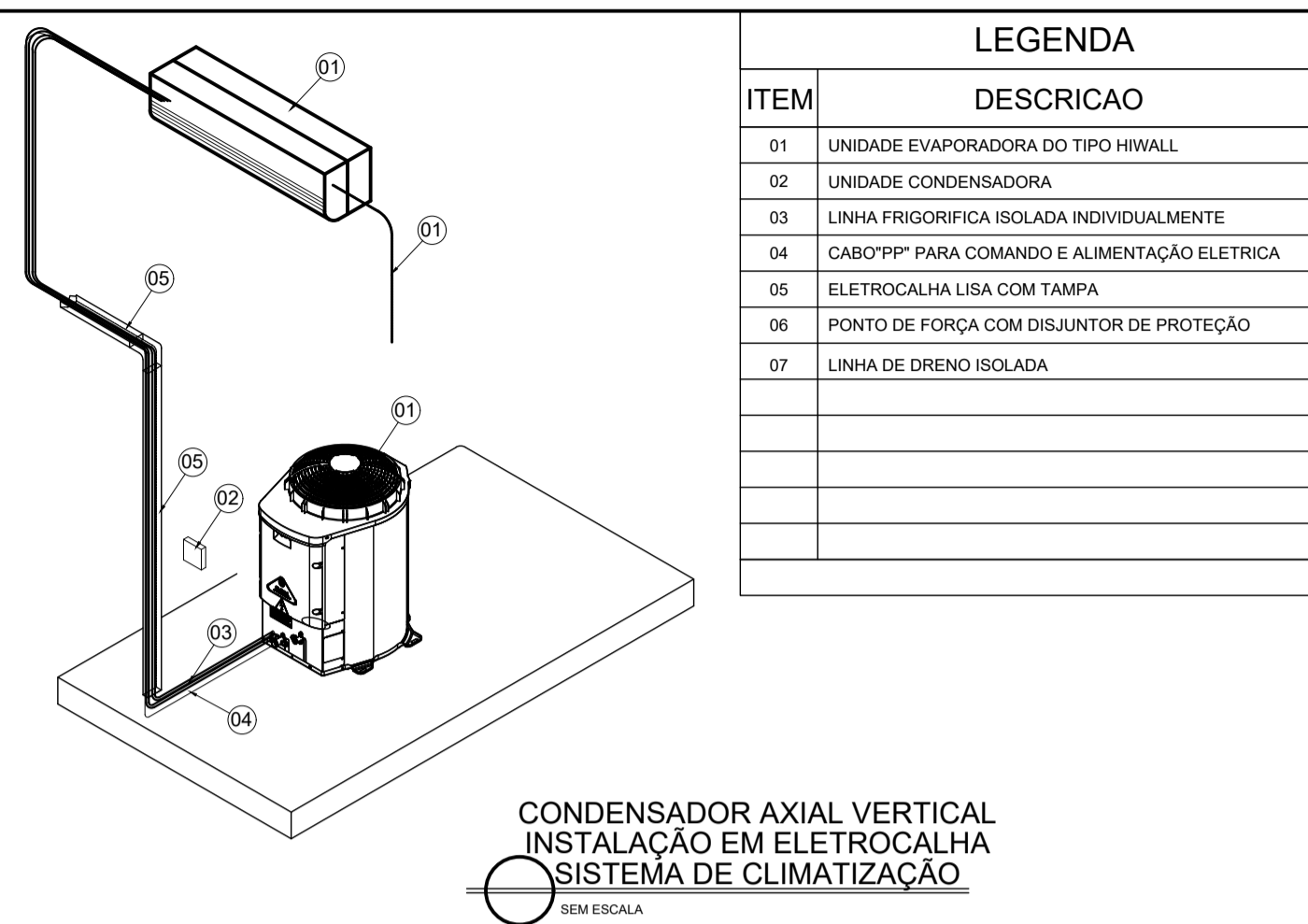
REVISÃO

REVISÃO	DESCRIÇÃO	RESP.	DATA
01			
02			
03			
04			
05			
06			

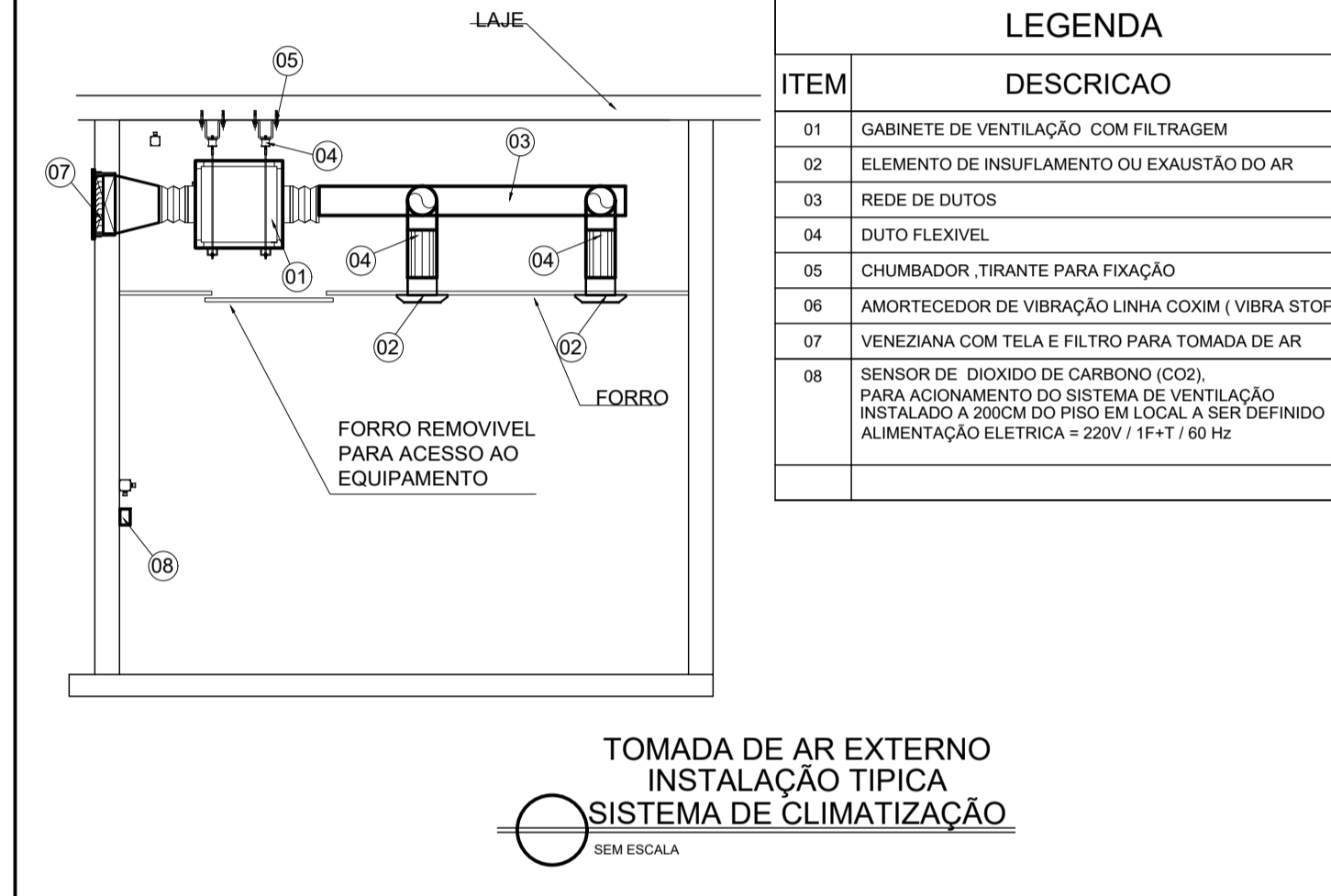
PREFEITURA MUNICIPAL DE CARIACICA
 Secretaria Municipal de Obras - SEMOB
 Projeto de Obras de Construção da Rede Física Municipal
 PROJETO CLIMATIZAÇÃO PLANTA BAIXA



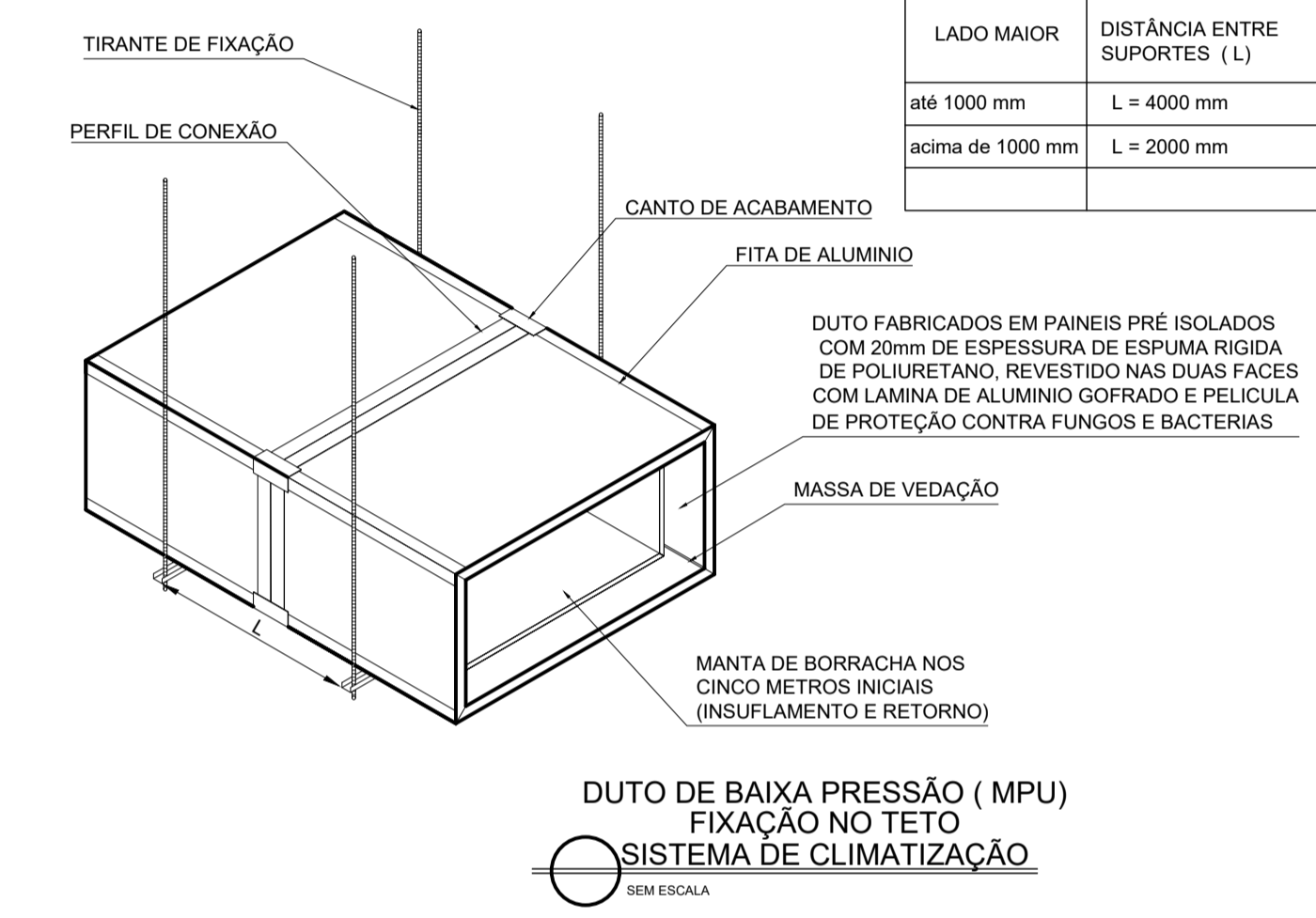
ITEM	DESCRIÇÃO
01	UNIDADE EVAPORADORA DO TIPO HIWALL
02	UNIDADE CONDENSADORA
03	PLACA DE FIXAÇÃO DA UNIDADE EVAPORADORA
04	PONTO DE FORÇA COM DISJUNTOR DE PROTEÇÃO
05	LINHA FRIGORÍFICA ISOLADA INDIVIDUALMENTE
06	CABO*PP* PARA COMANDO E ALIMENTAÇÃO ELÉTRICA
07	SIFÃO
08	RASCO NA ALVENARIA DE 5x5cm (LxP) PARA PASSAGEM DA LINHA FRIGORÍFICA
09	CAIXA DE PASSAGEM EM PVC
10	TUBO DE PVC Ø 25mm - ISOLADO
11	CALÇO DE NEOPRENE
12	CHUMBADOR PARA FIXAÇÃO
13	SUPORTE METÁLICO
14	AMORTECEDOR DE VIBRAÇÃO LINHA COXIM
MEDIDAS EM CENTÍMETROS ONDE NÃO INDICADA A UNIDADE	



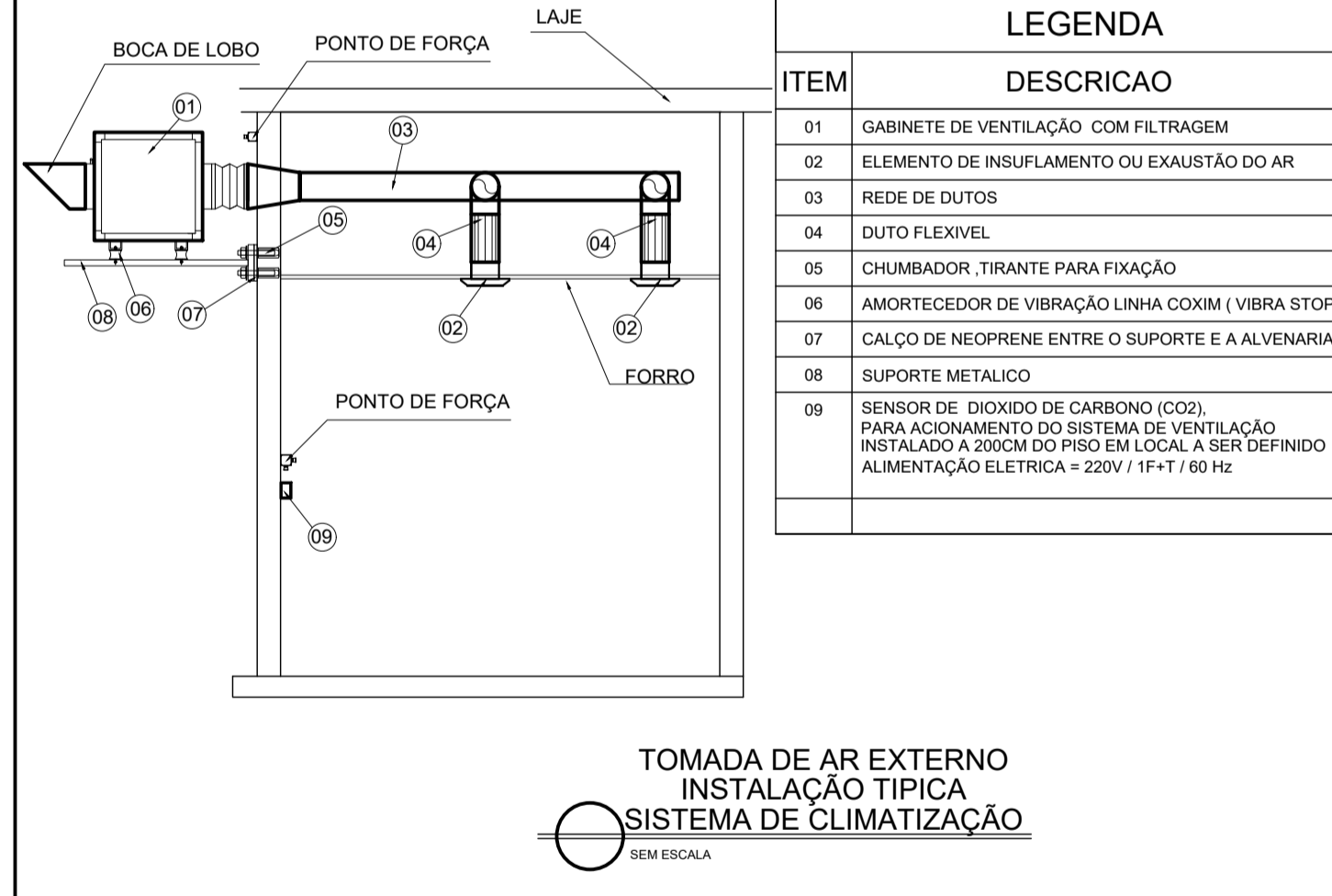
ITEM	DESCRIÇÃO
01	UNIDADE EVAPORADORA DO TIPO HIWALL
02	UNIDADE CONDENSADORA
03	LINHA FRIGORÍFICA ISOLADA INDIVIDUALMENTE
04	CABO*PP* PARA COMANDO E ALIMENTAÇÃO ELÉTRICA
05	ELETROCALHA LISA COM TAMPA
06	PONTO DE FORÇA COM DISJUNTOR DE PROTEÇÃO
07	LINHA DE DRENO ISOLADA



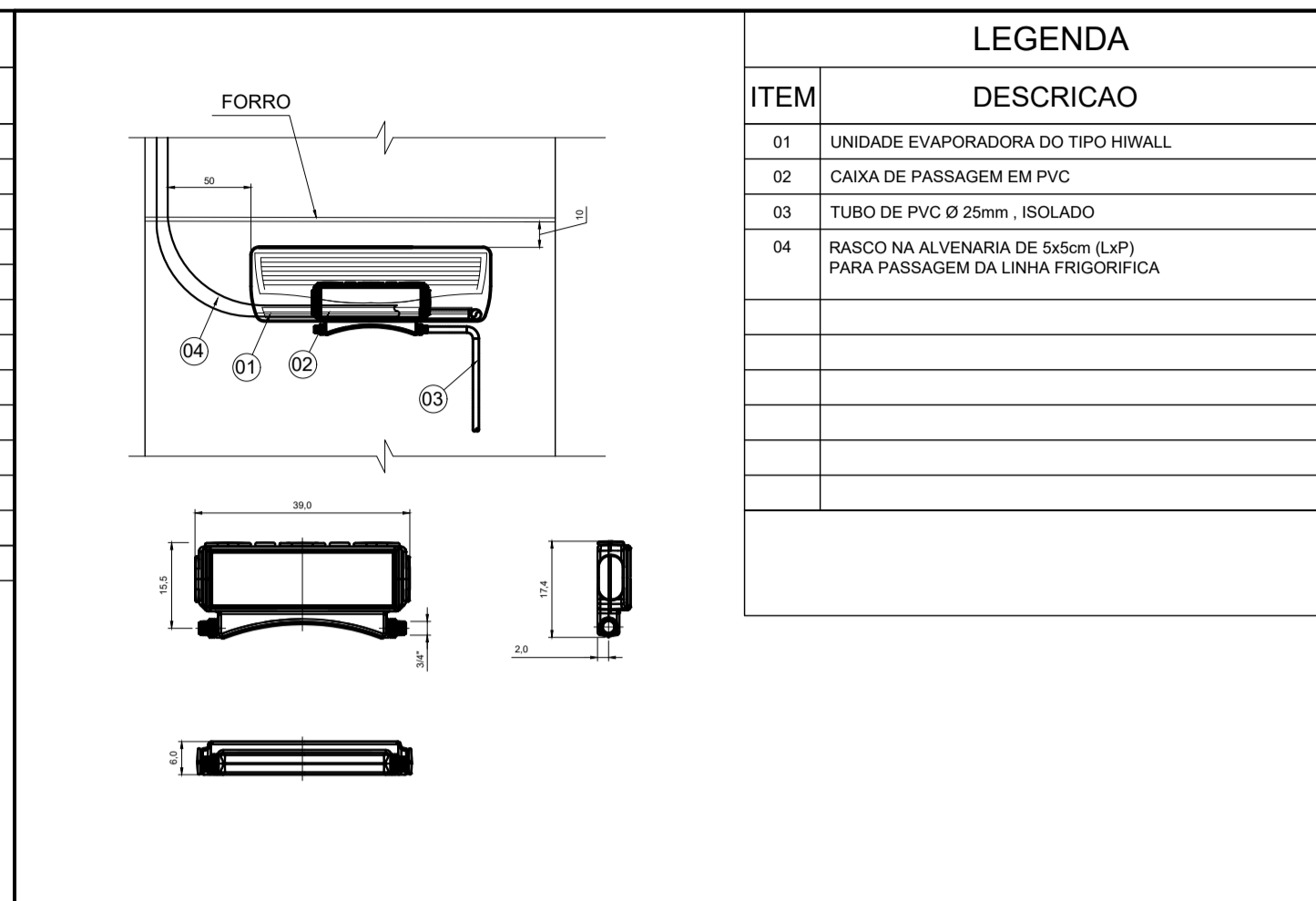
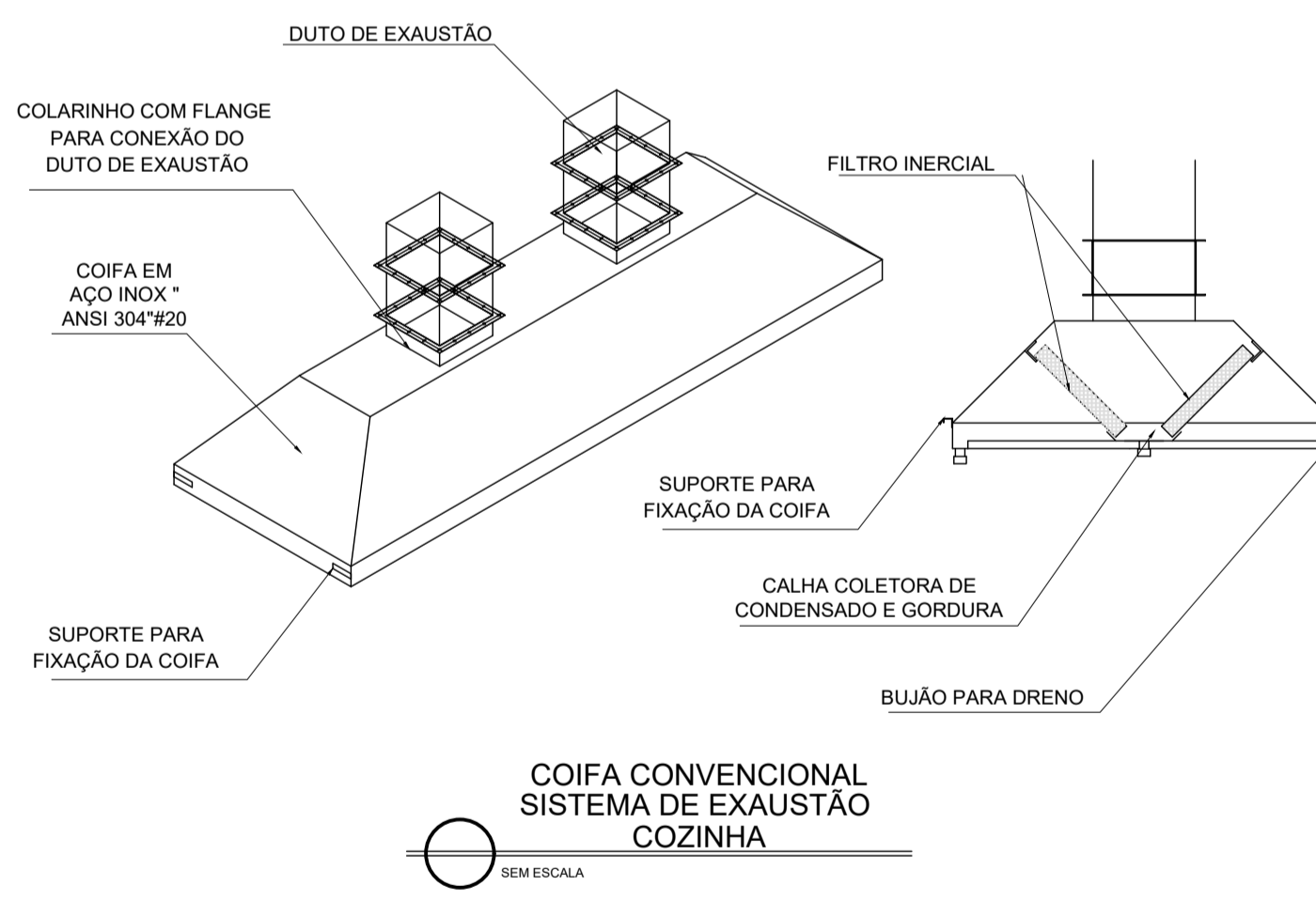
ITEM	DESCRIÇÃO
01	GABINETE DE VENTILAÇÃO COM FILTRAGEM
02	ELEMENTO DE INSULFAMENTO OU EXAUSTÃO DO AR
03	REDE DE DUTOS
04	DUTO FLEXÍVEL
05	CHUMBADOR, TIRANTE PARA FIXAÇÃO
06	AMORTECEDOR DE VIBRAÇÃO LINHA COXIM (VIBRA STOP)
07	VENEZIANA COM TELA E FILTRO PARA TOMADA DE AR
08	SENSOR DE DIOXÍDEO DE CARBONO (CO2), PARA AÇÃOAMENTO DO SISTEMA DE VENTILAÇÃO INSTALADO A 200CM DO PISO EM LOCAL A SER DEFINIDO ALIMENTAÇÃO ELÉTRICA = 220V / 1F+T / 60 Hz



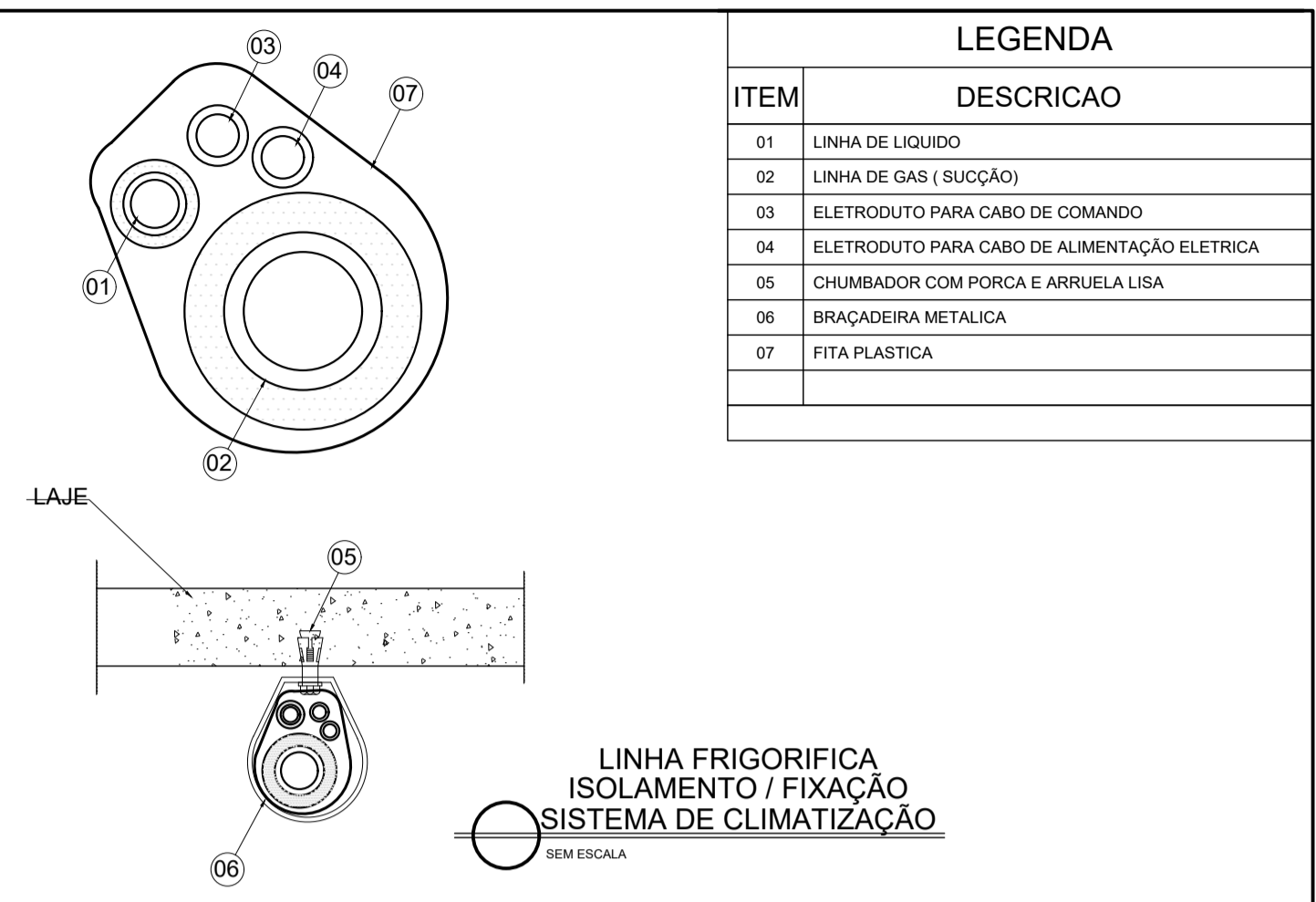
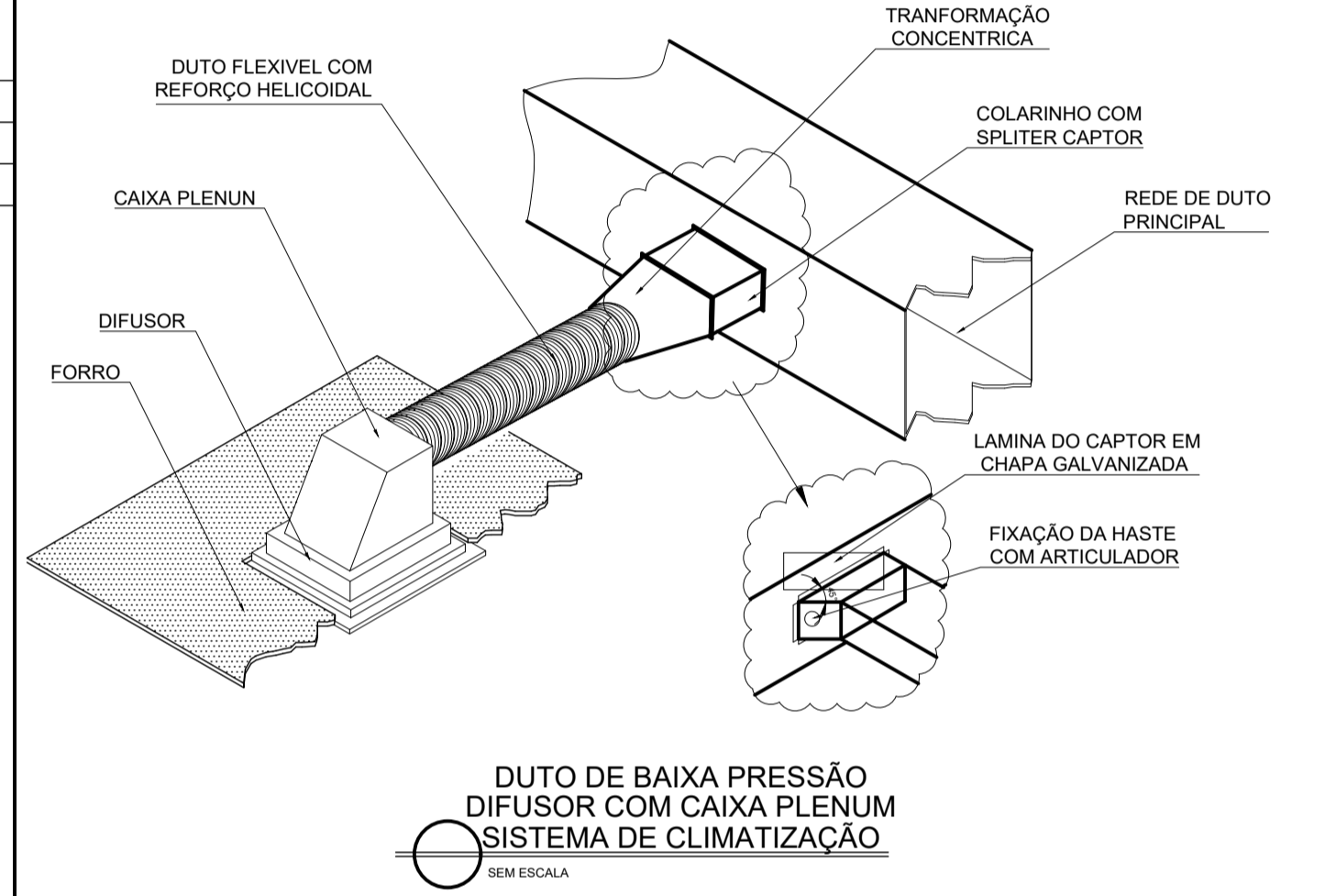
LADO MAIOR	DISTÂNCIA ENTRE SUPORTES (L)
até 1000 mm	L = 4000 mm
acima de 1000 mm	L = 2000 mm



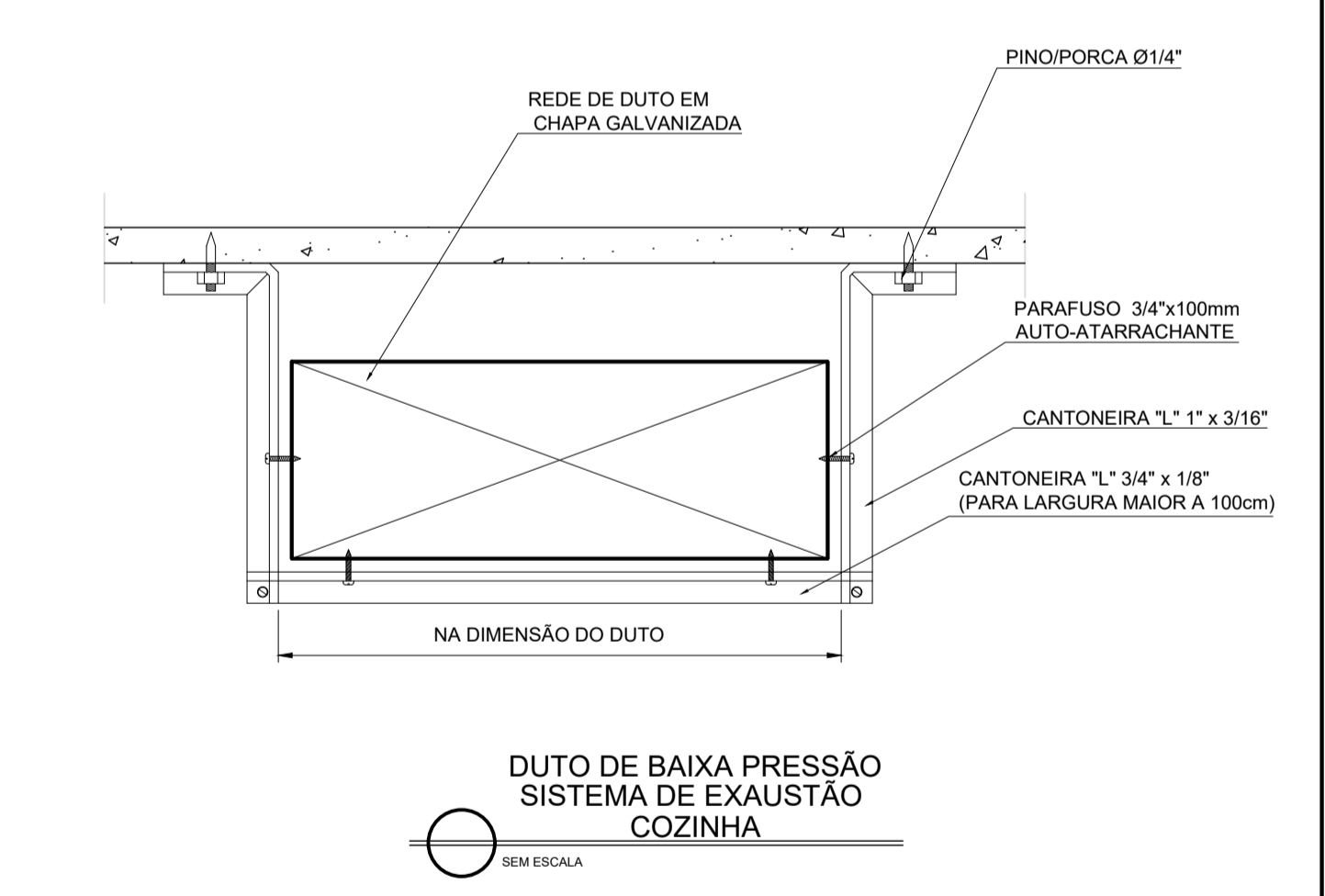
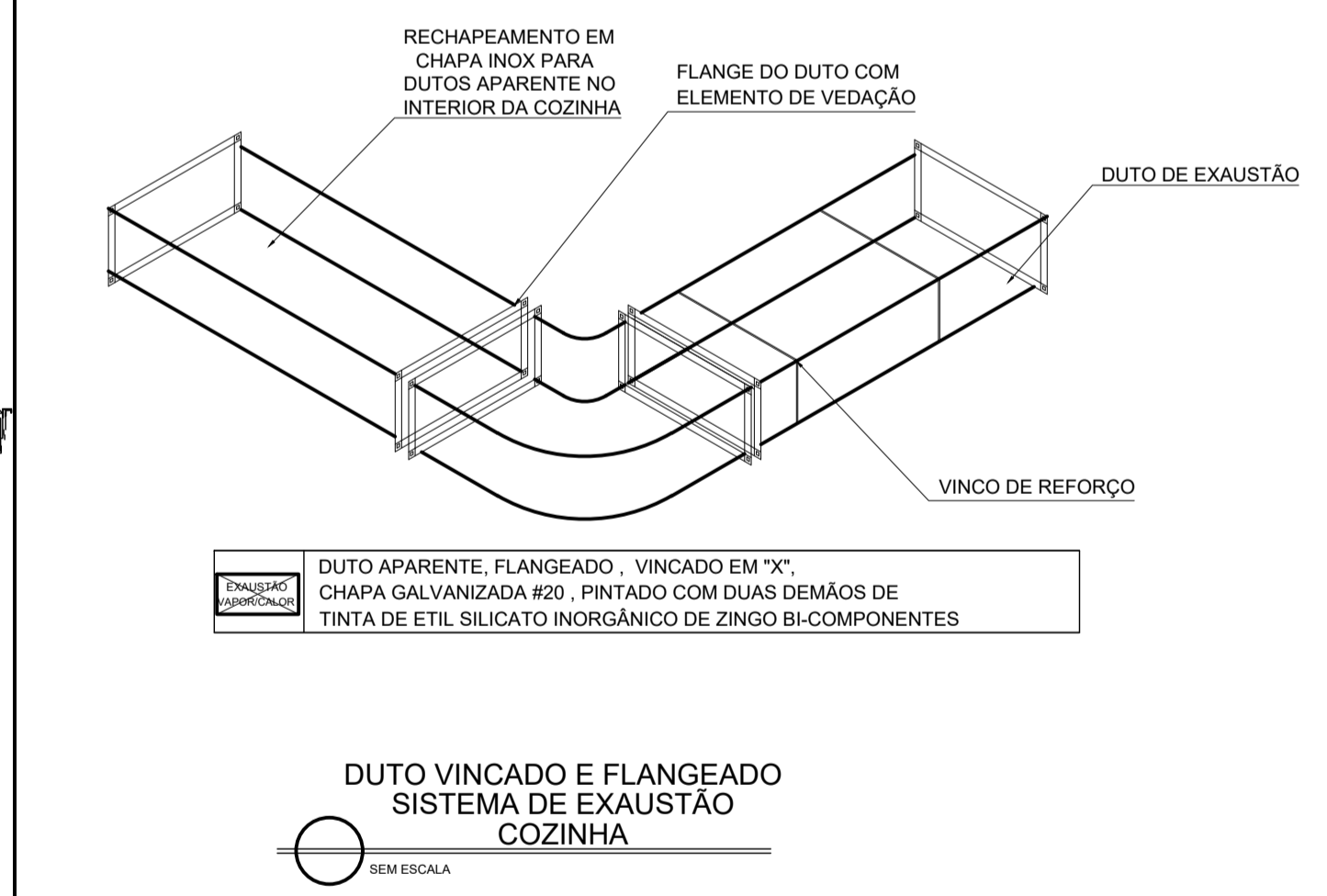
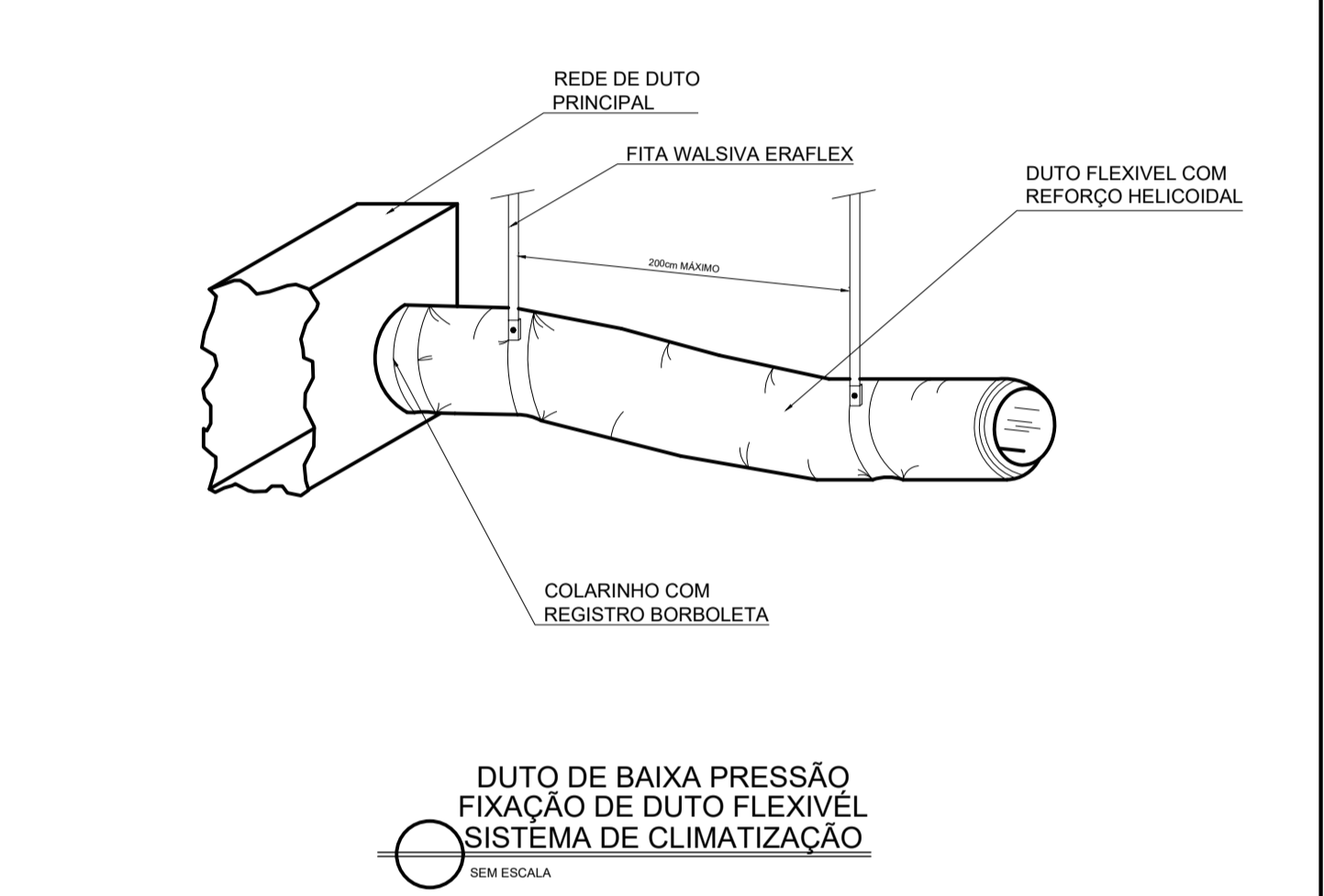
ITEM	DESCRIÇÃO
01	GABINETE DE VENTILAÇÃO COM FILTRAGEM
02	ELEMENTO DE INSULFAMENTO OU EXAUSTÃO DO AR
03	REDE DE DUTOS
04	DUTO FLEXÍVEL
05	CHUMBADOR, TIRANTE PARA FIXAÇÃO
06	AMORTECEDOR DE VIBRAÇÃO LINHA COXIM (VIBRA STOP)
07	CALÇO DE NEOPRENE ENTRE O SUPORTE E A ALVENARIA
08	SUPORTE METÁLICO
09	SENSOR DE DIOXÍDEO DE CARBONO (CO2), PARA AÇÃOAMENTO DO SISTEMA DE VENTILAÇÃO INSTALADO A 200CM DO PISO EM LOCAL A SER DEFINIDO ALIMENTAÇÃO ELÉTRICA = 220V / 1F+T / 60 Hz



ITEM	DESCRIÇÃO
01	UNIDADE EVAPORADORA DO TIPO HIWALL
02	CAIXA DE PASSAGEM EM PVC
03	TUBO DE PVC Ø 25mm - ISOLADO
04	RASCO NA ALVENARIA DE 5x5cm (LxP) PARA PASSAGEM DA LINHA FRIGORÍFICA



ITEM	DESCRIÇÃO
01	LINHA DE LÍQUIDO
02	LINHA DE GÁS (SUÇÃO)
03	ELETRODUTO PARA CABO DE COMANDO
04	ELETRODUTO PARA CABO DE ALIMENTAÇÃO ELÉTRICA
05	CHUMBADOR COM PORCA E ARRUELA LISA
06	BRACADEIRA METÁLICA
07	FITA PLÁSTICA



REVISÃO	DESCRIÇÃO	RESP.	DATA
05			
04			
03			
02			
01			

PREFEITURA MUNICIPAL DE CARIACICA
 Secretaria Municipal de Obras - SEMOB
 Projeto de Obras de Construção da Rede Física Municipal
 PROJETO CLIMATIZAÇÃO
 DETALHE

