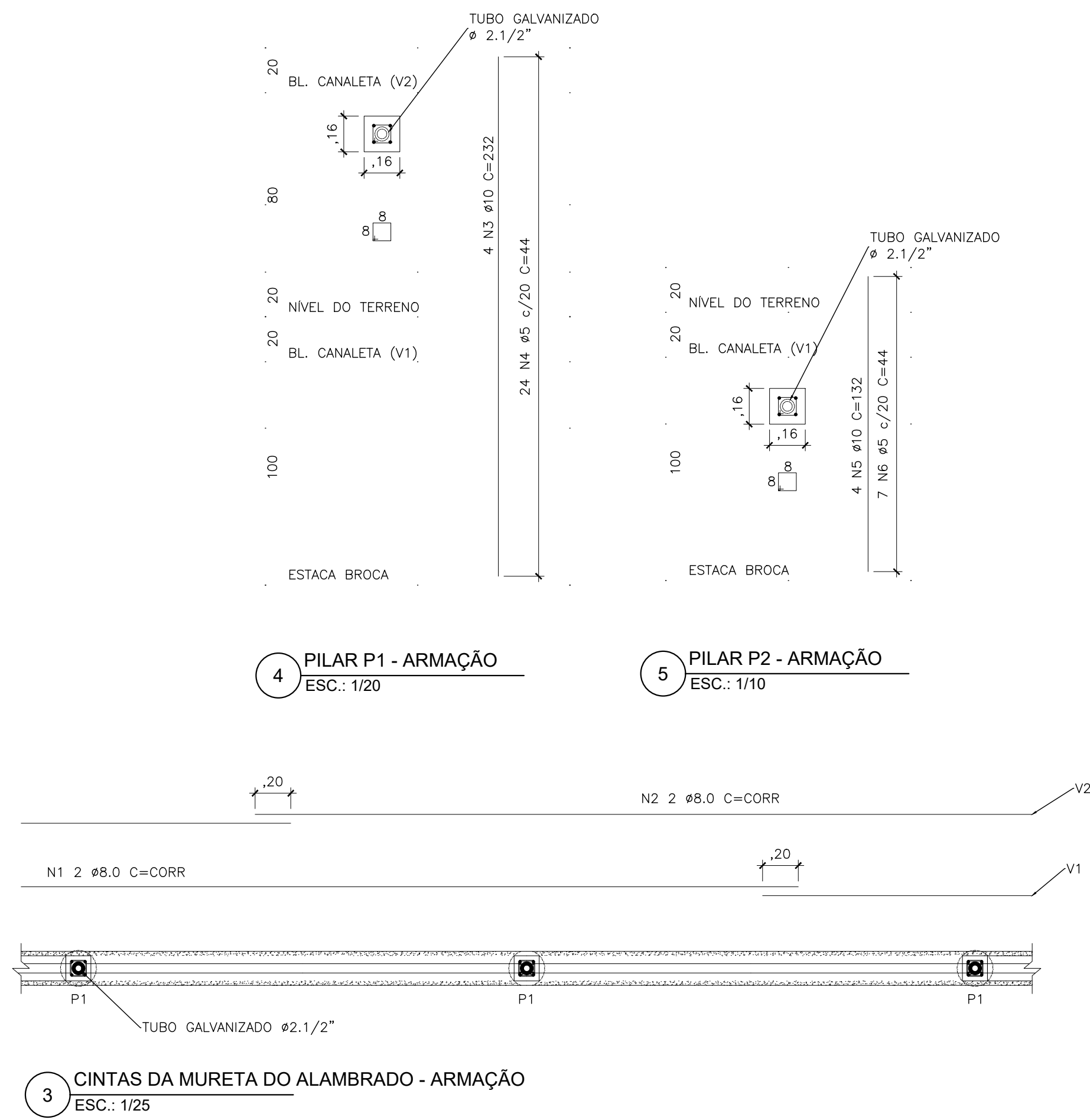
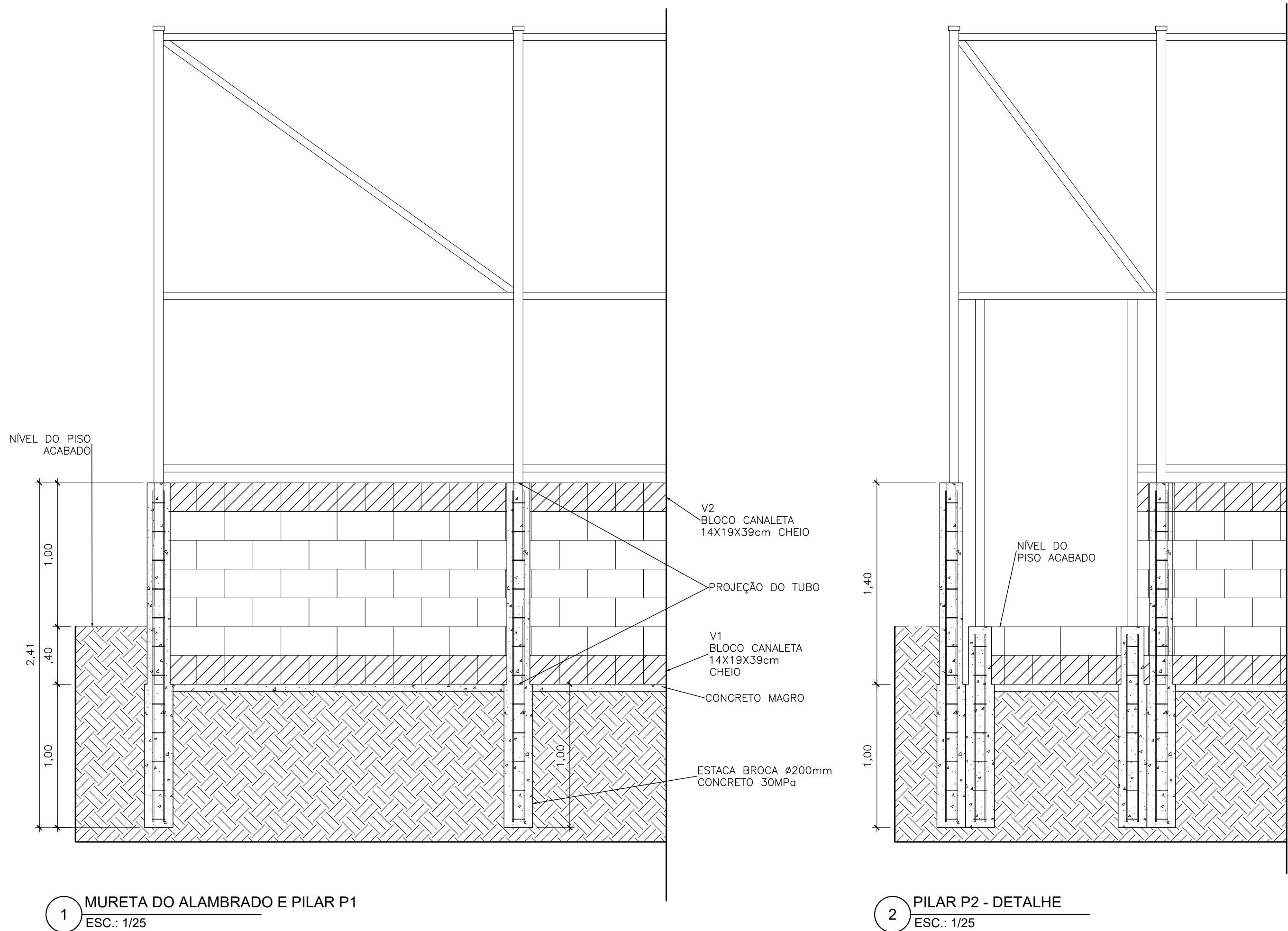
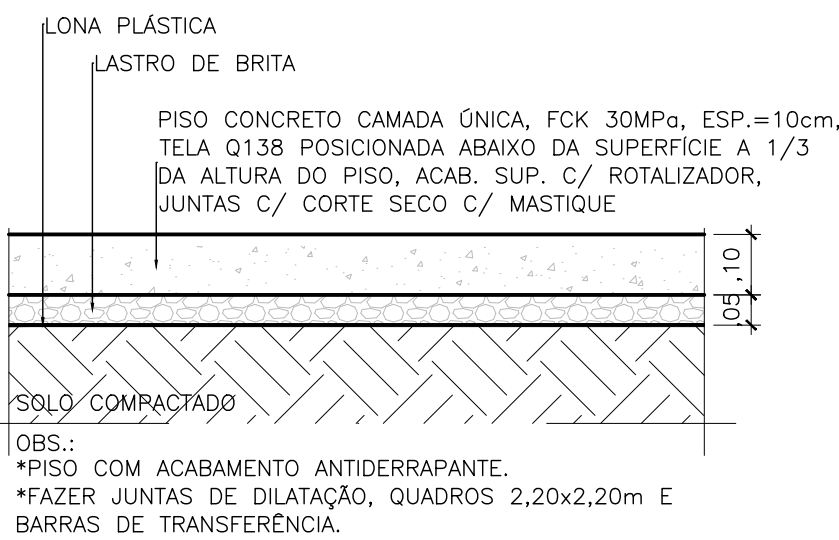
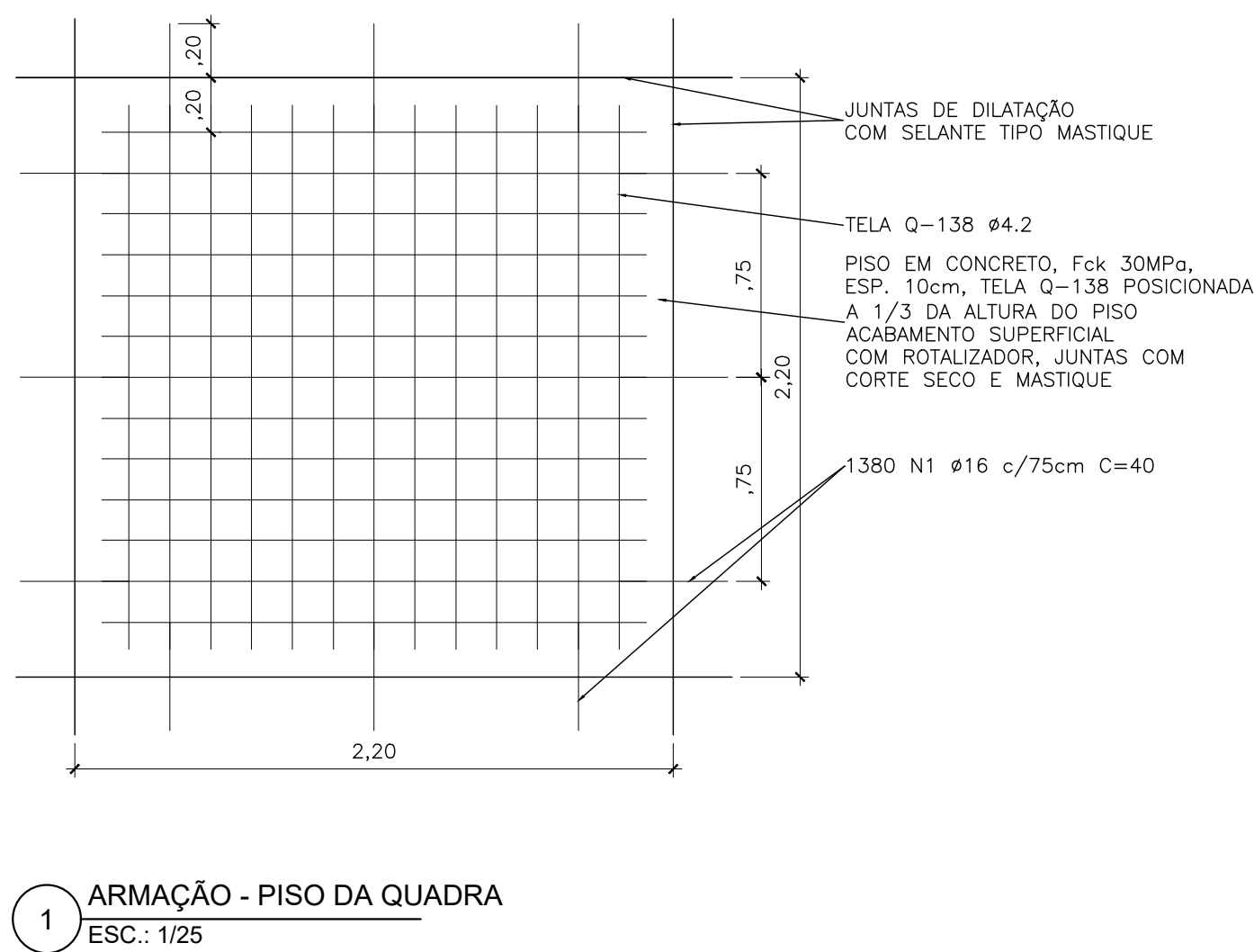


DETALHE DA MURETA DO ALAMBRADO - CAMPO SOCIETY / CAMPO DE AREIA / QUADRA POLIESPORTIVA

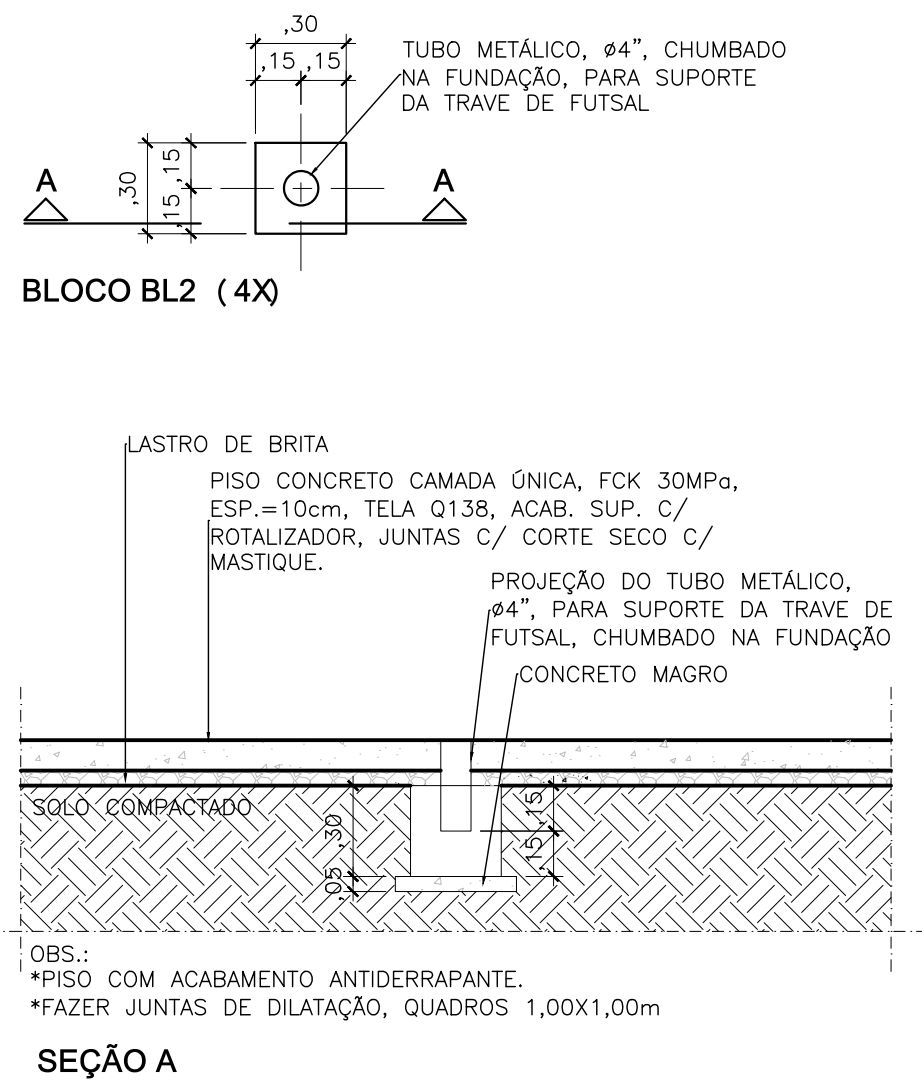
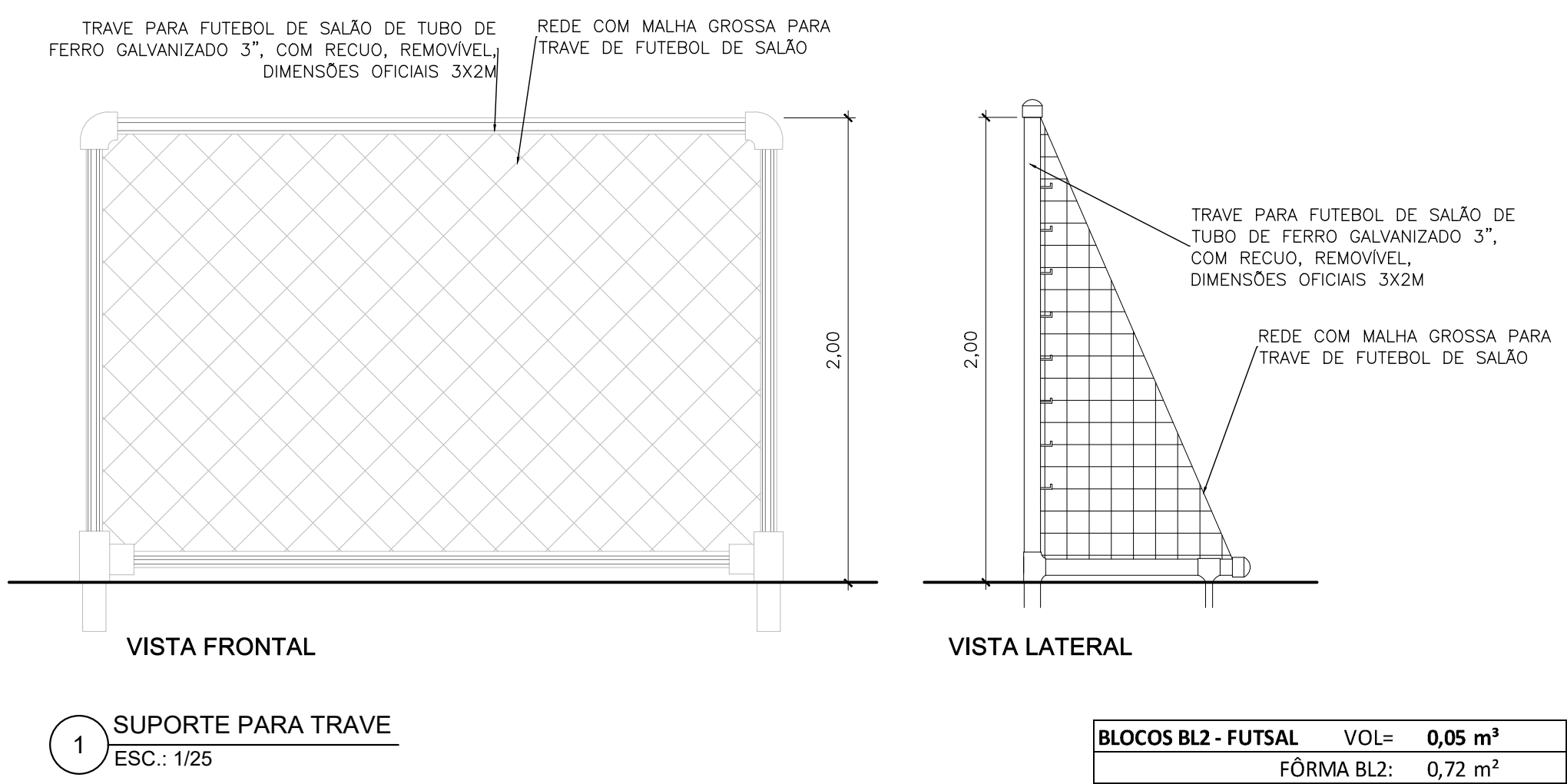


- NOTAS - PISO DA QUADRA:
1. CONCRETO fck = 30MPa;
  2. COBRIMENTO = 4cm;
  3. NOS ELEMENTOS EM CONTATO COM O SOLO, PREVER 5cm DE CONCRETO MAGRO;
  4. O PISO DA QUADRA DEVERÁ TER ACABAMENTO ANTI-DERRAPANTE;
  5. O PISO DA QUADRA DEVERÁ TER JUNTAS DE DILATAÇÃO COM QUADROS DE 2,20x2,20m E BARRAS DE TRANSFERÊNCIA
  6. PARA CONCRETAGEM DO PISO DA QUADRA, PREVER CAMADA SEPARADORA
  7. A QUANTIDADE, DISPOSIÇÃO E A LOCAÇÃO DOS BLOCOS DE FUNDAÇÃO DA REDE DE VÔLEI E DA TRAVE DE FUTEBOL DEVEM SER CONFERIDAS NO PROJETO DE URBANISMO;
- NOTAS - MURETA DA QUADRA E ALAMBRADO::
1. CONCRETO FCK = 30MPa;
  2. COBRIMENTO = 4CM;
  3. PREVER 5CM DE CONCRETO MAGRO SOBRE A ALVENARIA DA MURETA;
  4. O TRANSPASSE DA ARMAÇÃO DAS VIGAS DA MURETA DEVERÁ SER REALIZADO, PREFERENCIALMENTE, FORA DOS PILARES;
  5. A QUANTIDADE, DISPOSIÇÃO E A LOCAÇÃO DOS PILARES DA MURETA DEVEM SER CONFERIDAS NO PROJETO DE URBANISMO;
6. NOTAS: 1-XXXX

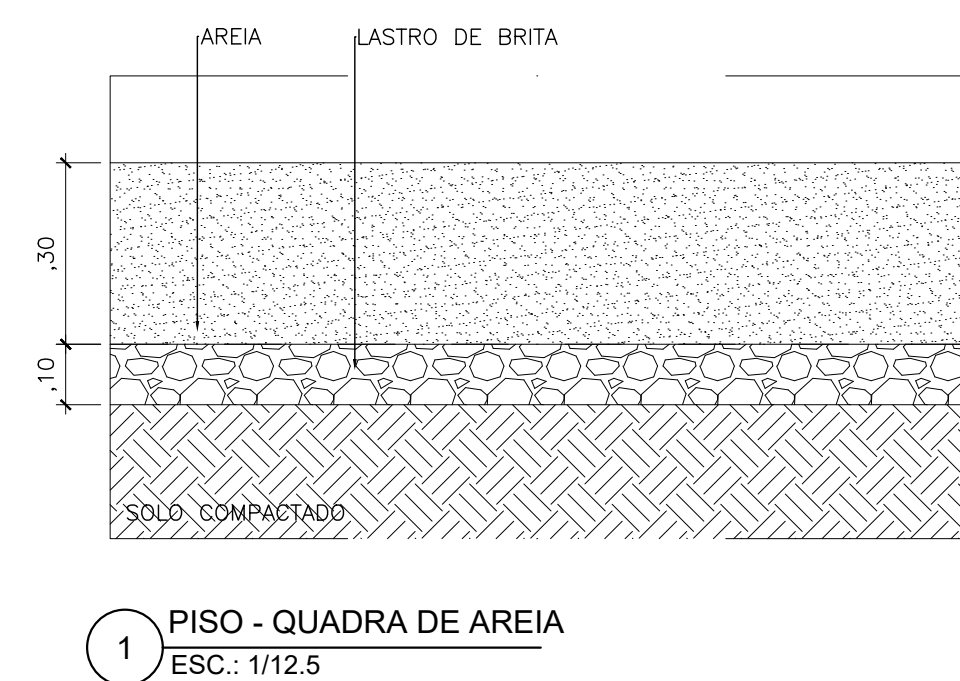
DETALHE DO PISO DA QUADRA



DETALHE DA TRAVE DE FUTEBOL



DETALHE DO PISO DA QUADRA DE AREIA



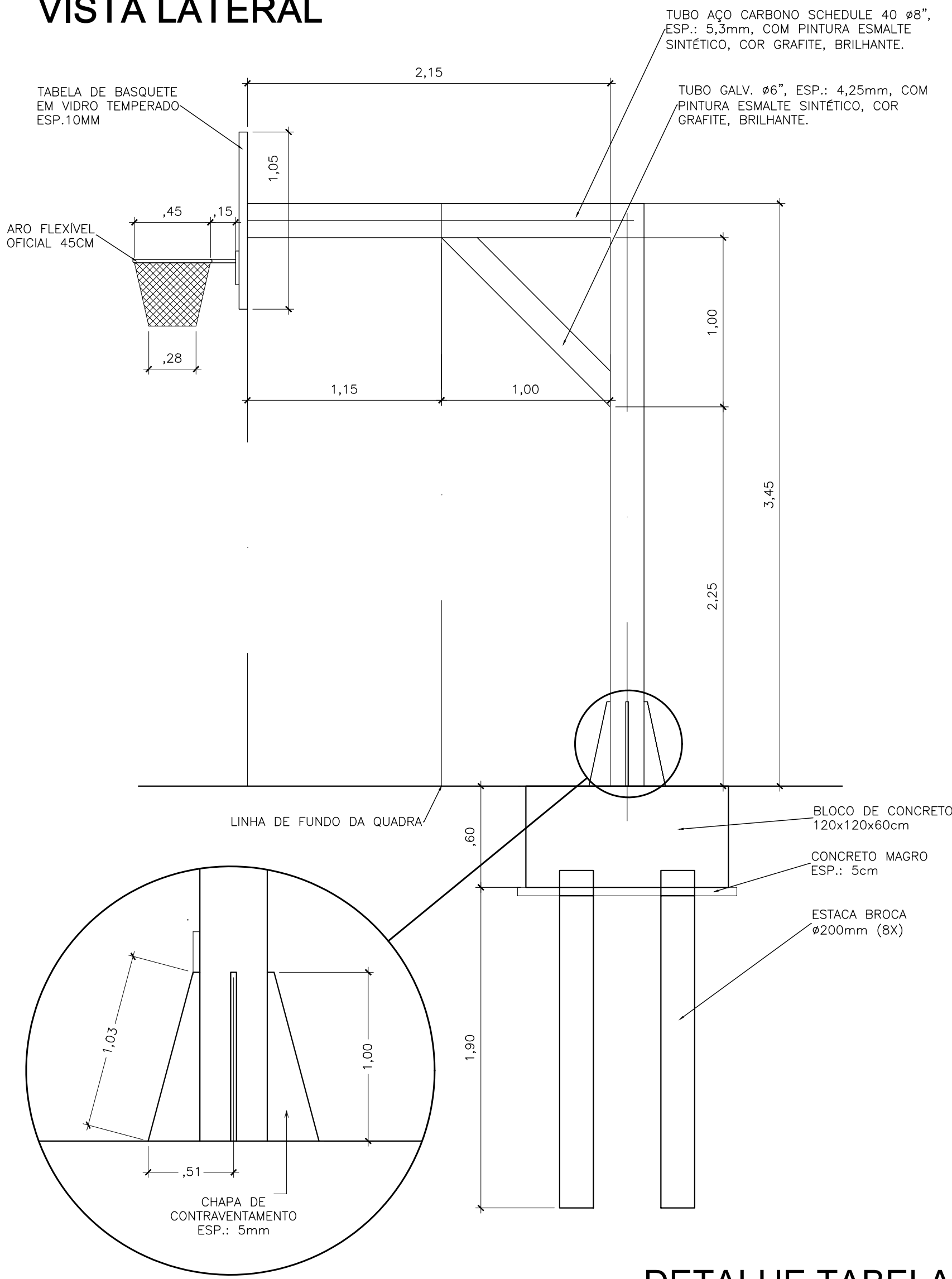
PREFEITURA MUNICIPAL DE VILA VELHA  
AV. SANTA LEOPOLDINA, 840, PRAIA DE ITAPARICA, VILA VELHA-ES

SECRETARIA MUNICIPAL DE OBRAS E PROJETOS ESTRUTURANTES

PROJETO BÁSICO DE ESTRUTURAS  
PARQUE LINEAR SANTA RITA

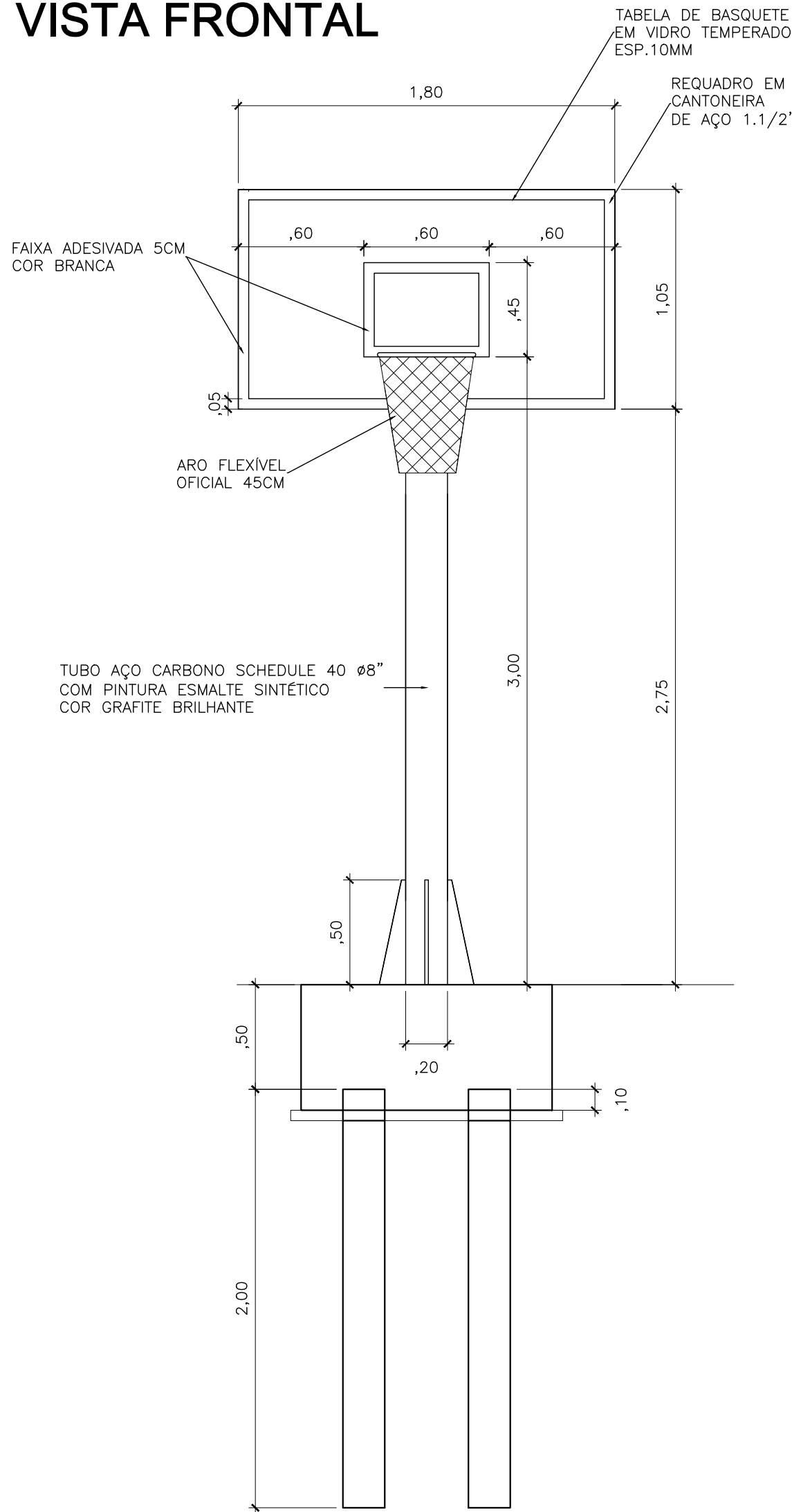
PREFEITO MUNICIPAL: ARNALDO BORGIO FILHO		SECRETÁRIA DE OBRAS: MENARA CAVALCANTE	
ENDEREÇO: RUA DESEMBARGADOR ERNESTO GUIMARÃES, SANTA RITA - VILA VELHA / ES			
CONTRATADA: FUNDAÇÃO ESPÍRITO-SANTENSE DE TECNOLOGIA		LOGO: 	
CONTRATO: 111/222	PROCESSO 10.749/2022		
AUTOR DO PROJETO: ENG. ANDRÉ AIMBERÊ MORAES E SILVA - CREA ES-48662/D			
DESENHISTA: -	DATA: FEV/2022	EMISSION: INICIAL	
DESCRIÇÃO: PROJETO ESTRUTURAL QUADRA POLIESPORTIVA MURETA PISO TRAVE		PRANCHA:  01/06  IMPRESSÃO: A1	

VISTA LATERAL

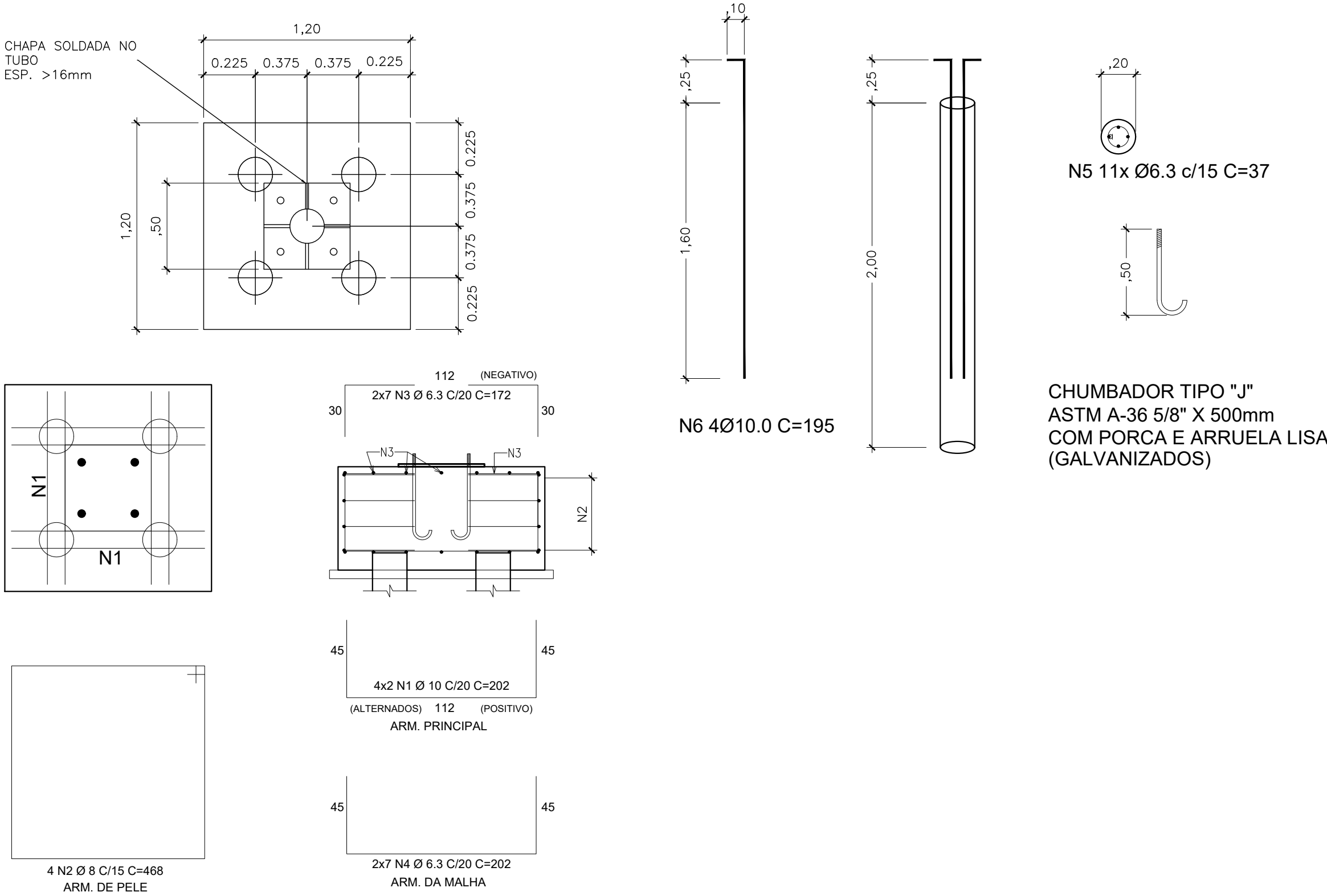


DETALHE TABELA DE BASQUETE

VISTA FRONTAL



BLOCO DE FUNDAÇÃO (2x)



QUADRO DE AÇO						
N	CA	φ (mm)	QUANT.	COMP. (cm)	ESP. (cm)	COMP. TOTAL (cm)
N1	50	10,0	8	202	20	1616
N2	50	8,0	4	468	15	1872
N3	50	6,3	14	172	20	2408
N4	50	6,3	14	202	20	2828
N5	50	10,0	16	195	-	3120
N6	50	6,3	44	37	15	1628
TOTAL CA-50 MÉDIA (6.3 a 10) (kg)						53,43
TOTAL CA-50 MÉDIA (12.5 a 32) (kg)						0,00
TOTAL CA-60 (kg)						0,00

- NOTAS:
- CONCRETO fck = 30MPa;
  - COBRIMENTO = 4cm;
  - NOS ELEMENTOS EM CONTATO COM O SOLO, PREVER 5cm DE CONCRETO MAGRO;
  - O PISO DA QUADRA DEVERÁ TER ACABAMENTO ANTI-DERRAPANTE;
  - O PISO DA QUADRA DEVERÁ TER JUNTAS DE DILATAÇÃO COM QUADROS DE 2,20x2,20m E BARRAS DE TRANSFERÊNCIA



PREFEITURA MUNICIPAL DE VILA VELHA  
AV. SANTA LEOPOLDINA, 840, PRAIA DE ITAPARICA, VILA VELHA-ES

SECRETARIA MUNICIPAL DE OBRAS E PROJETOS ESTRUTURANTES

PROJETO BÁSICO DE ESTRUTURAS  
PARQUE LINEAR SANTA RITA

PREFEITO MUNICIPAL: ARNALDO BORGIO FILHO  
SECRETÁRIA DE OBRAS: MENARA CAVALCANTE

ENDEREÇO: RUA DESEMBARGADOR ERNESTO GUIMARÃES, SANTA RITA - VILA VELHA / ES

CONTRATADA: FUNDAÇÃO ESPÍRITO-SANTENSE DE TECNOLOGIA  
LOGO:

CONTRATO: 111/222  
PROCESSO: 10.749/2022

AUTOR DO PROJETO:

ENG. ANDRÉ AIMBERÊ MORAES E SILVA - CREA ES-48662/D

DESENHISTA: -  
DATA: FEV/2022  
EMIÇÃO: INICIAL

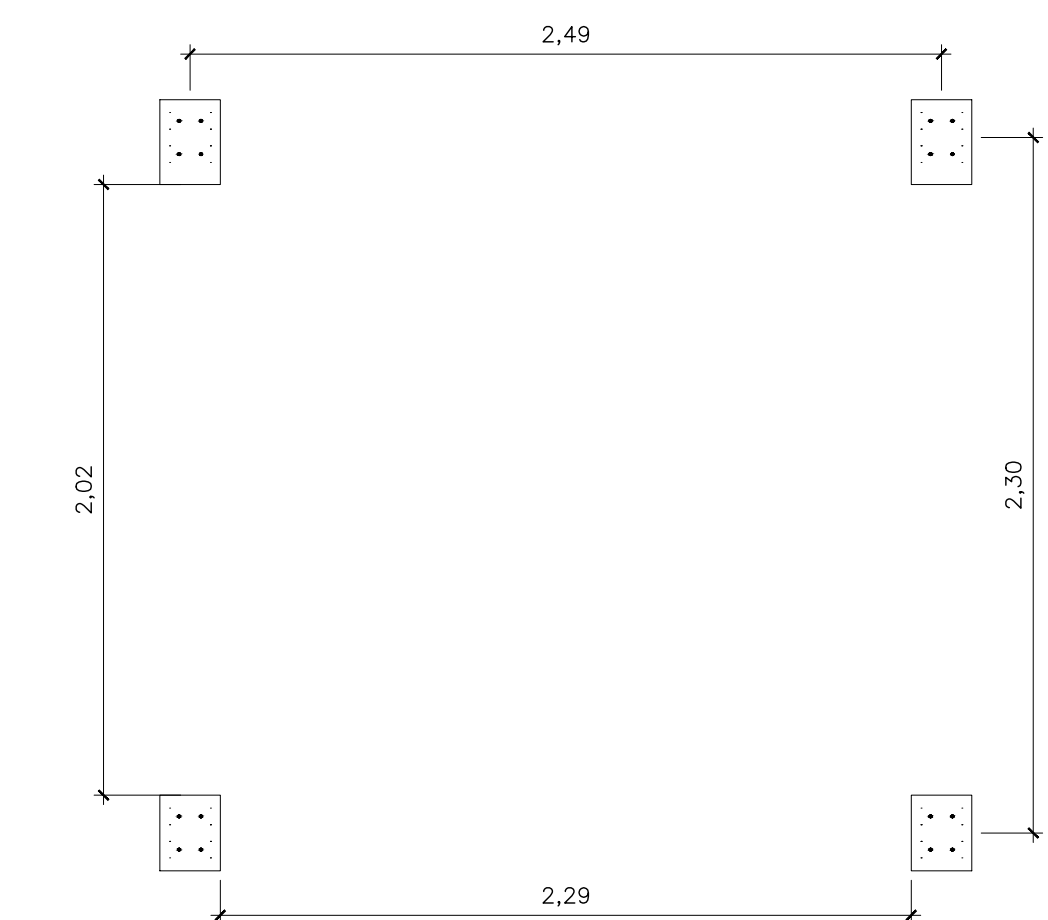
DESCRIÇÃO: PROJETO ESTRUTURAL  
QUADRA POLIESPORTIVA  
TABELA DE BASQUETE

02/06

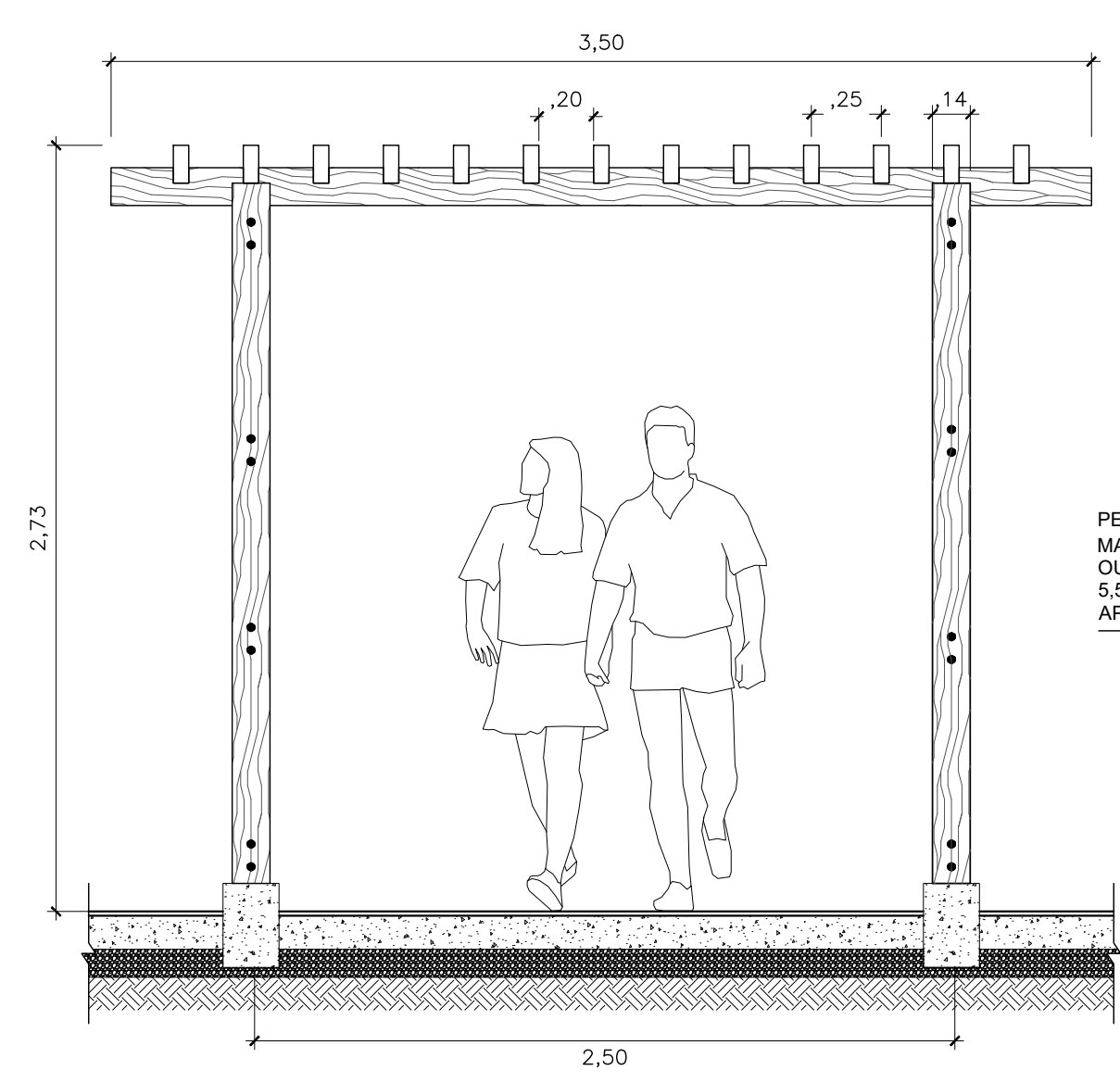
IMPRESSÃO: A1



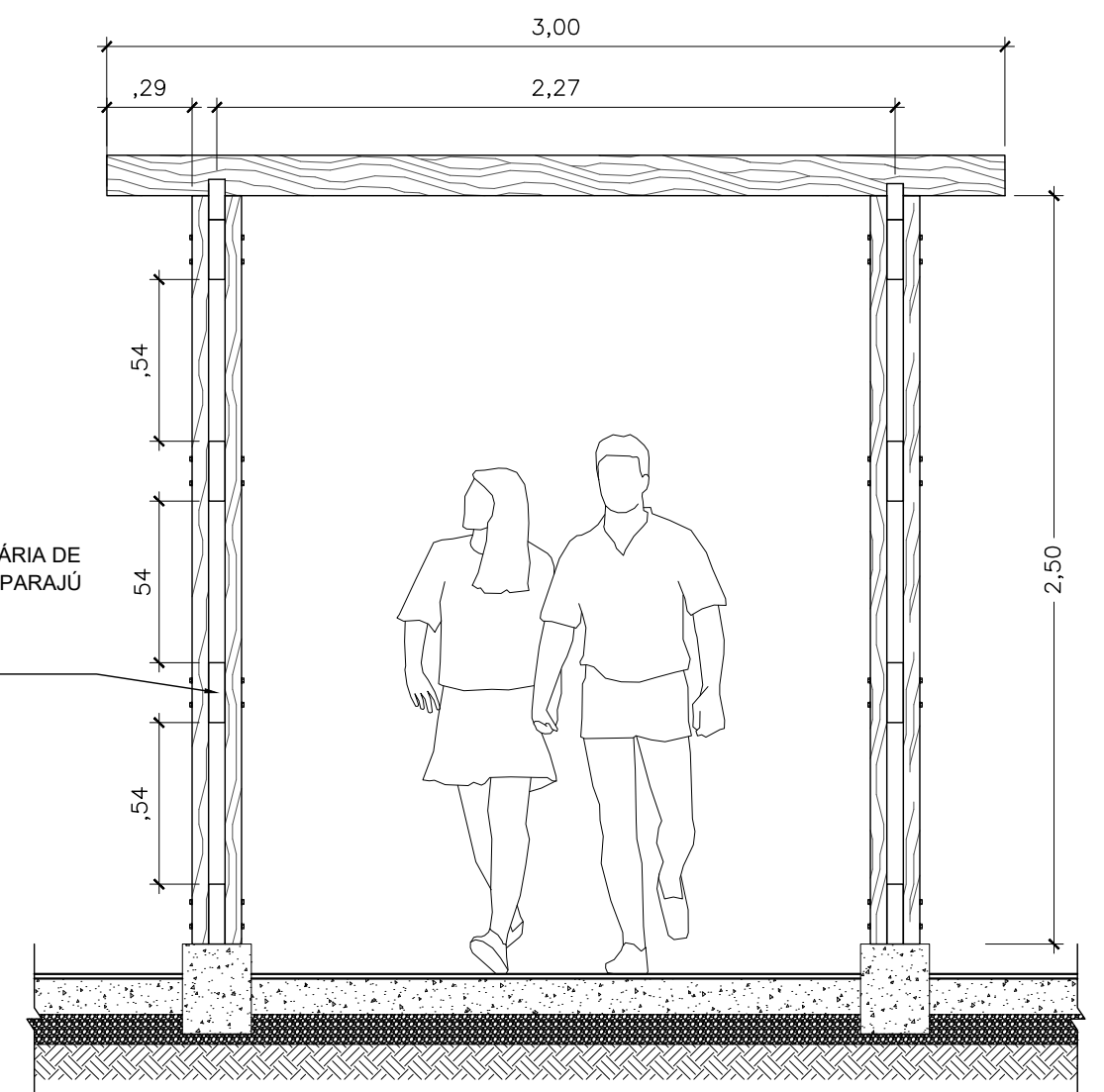
DETALHE PERGOLADO DE MADEIRA



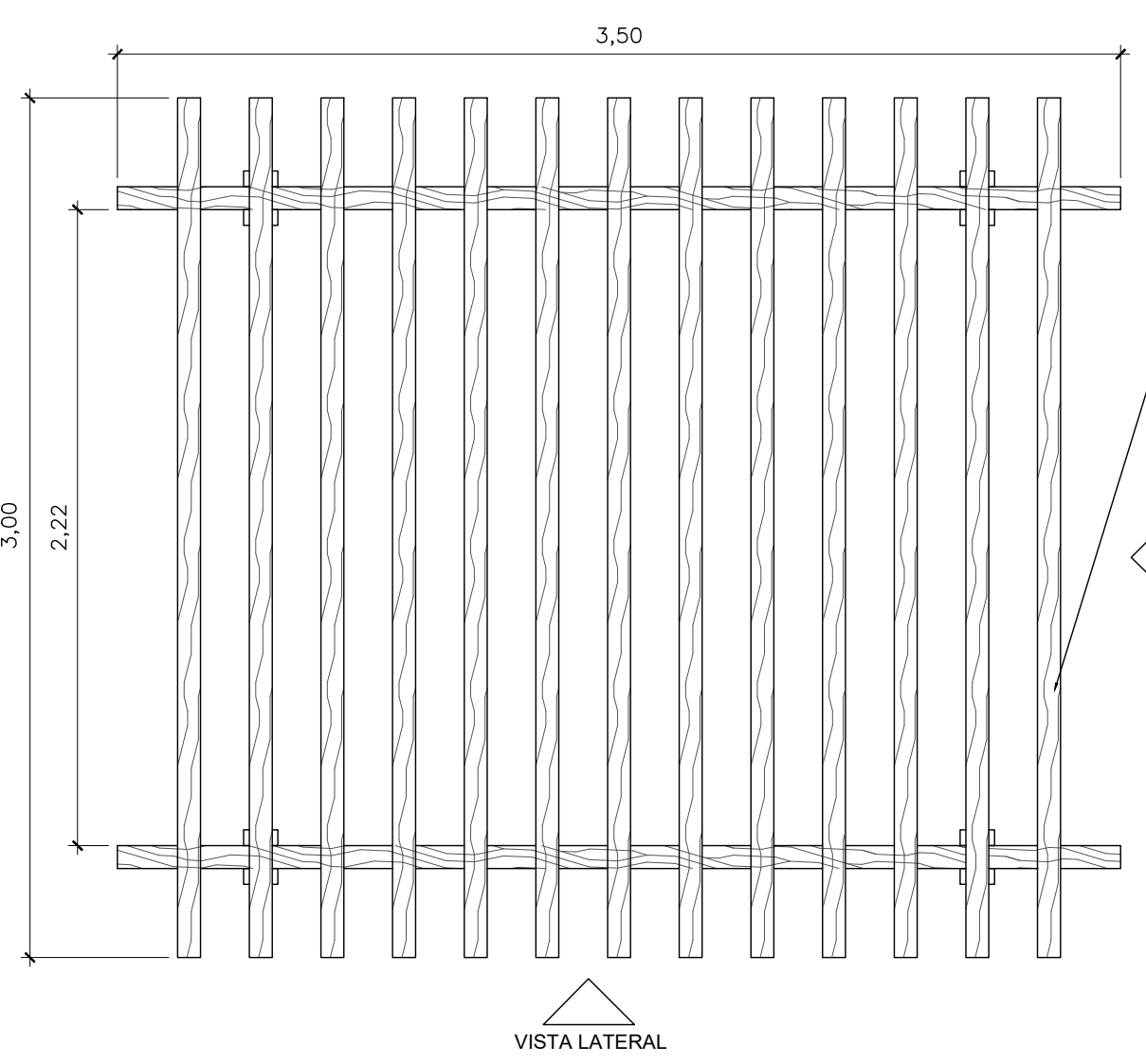
PLANTA BAIXA - LOCALIZAÇÃO BASES CONCRETO  
ESC. 1/25



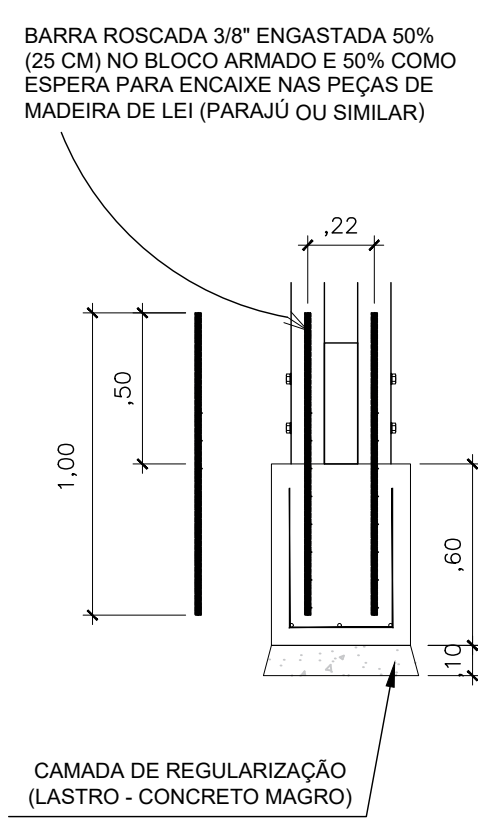
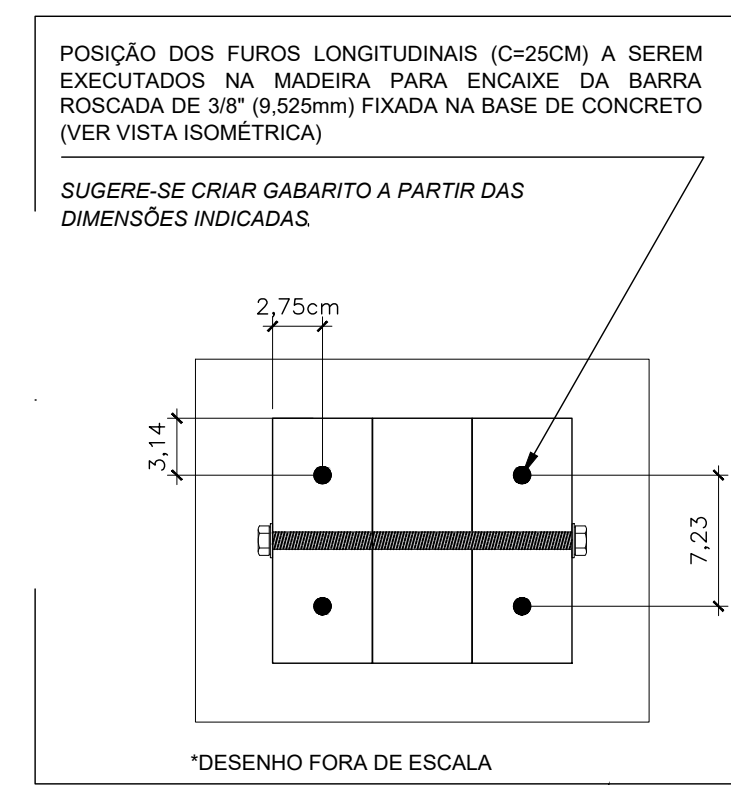
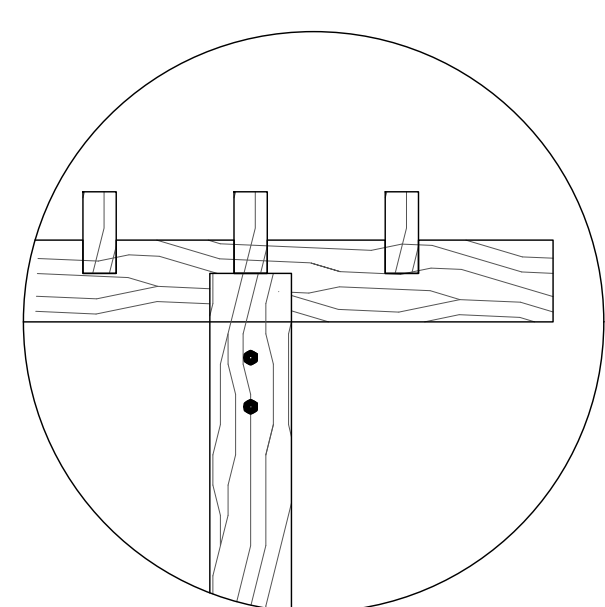
VISTA LATERAL - PERGOLADO  
ESC. 1/25



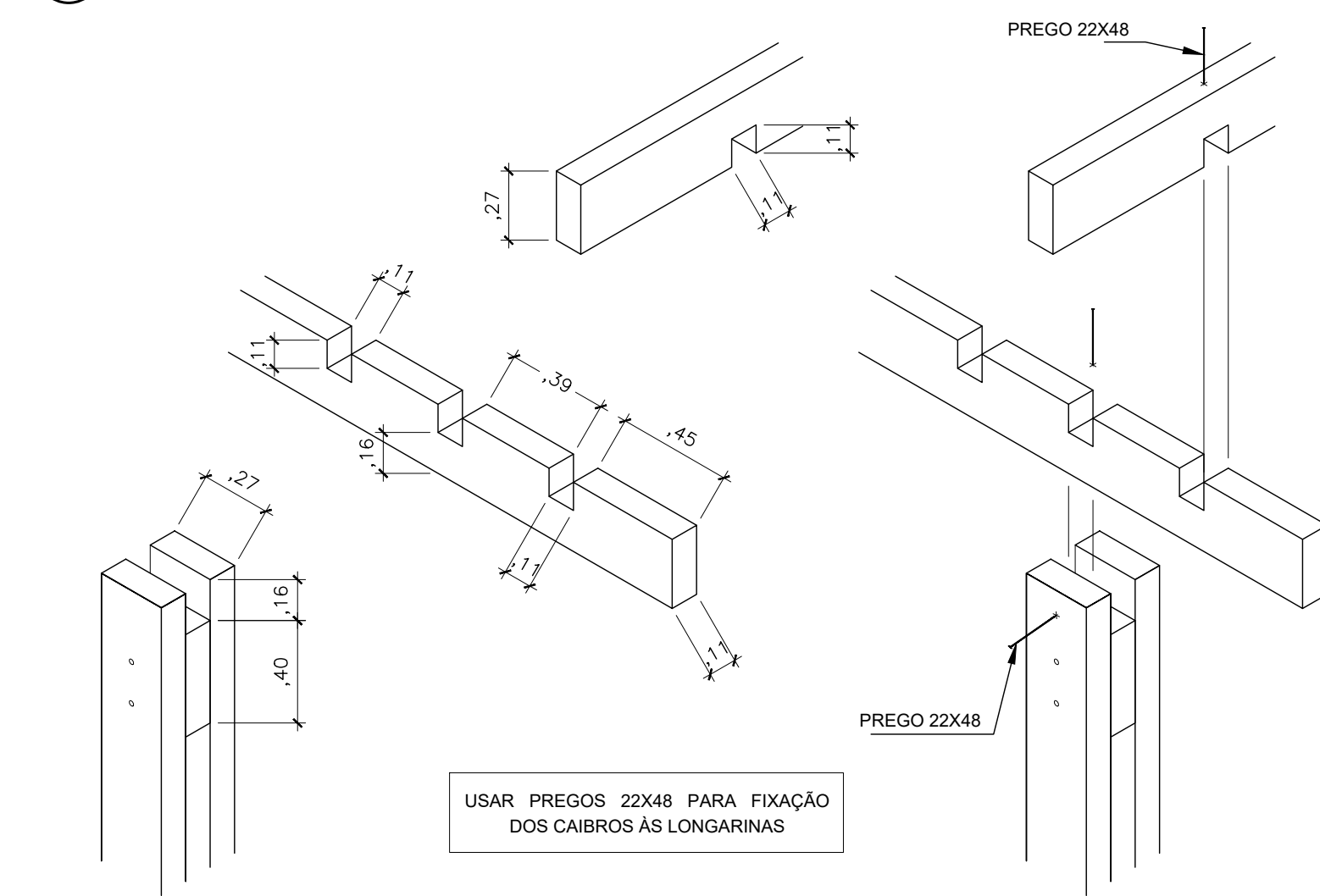
VISTA FRONTAL - PERGOLADO  
ESC. 1/25



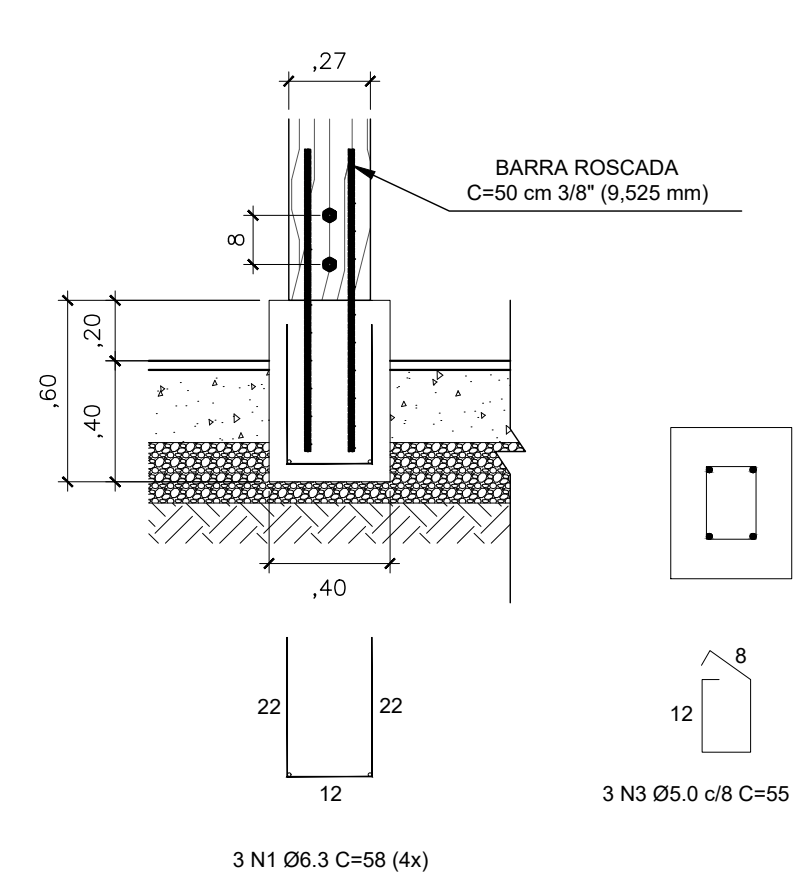
PLANTA BAIXA - PERGOLADO  
ESC. 1/25



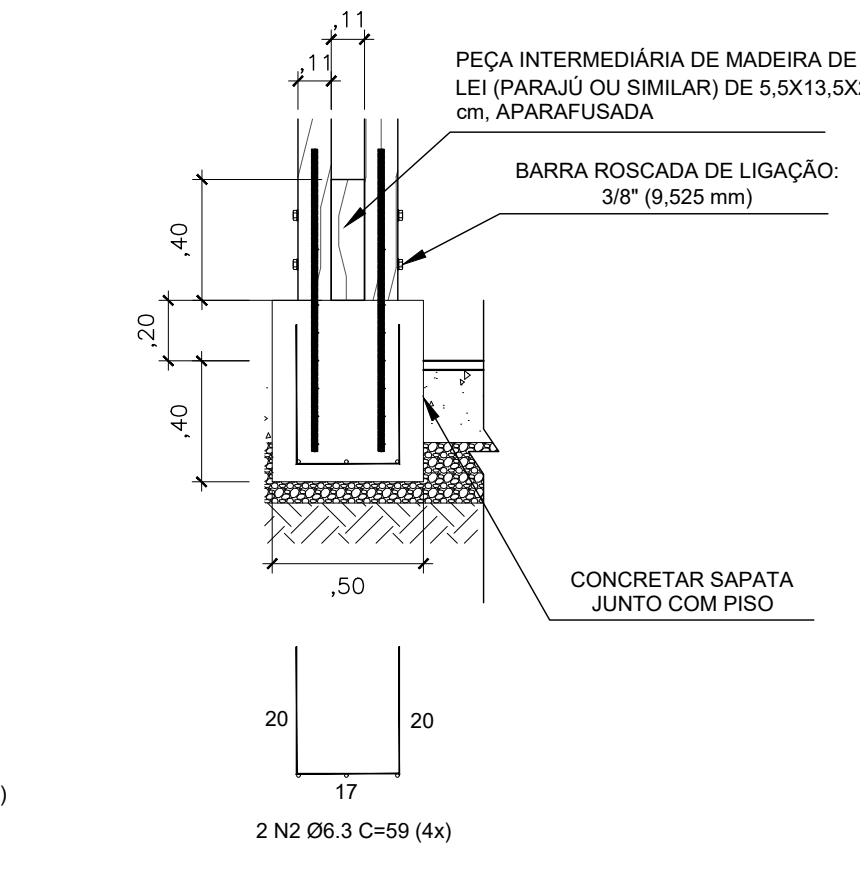
BASE CONCRETO - PERGOLADO  
ESC. 1/25



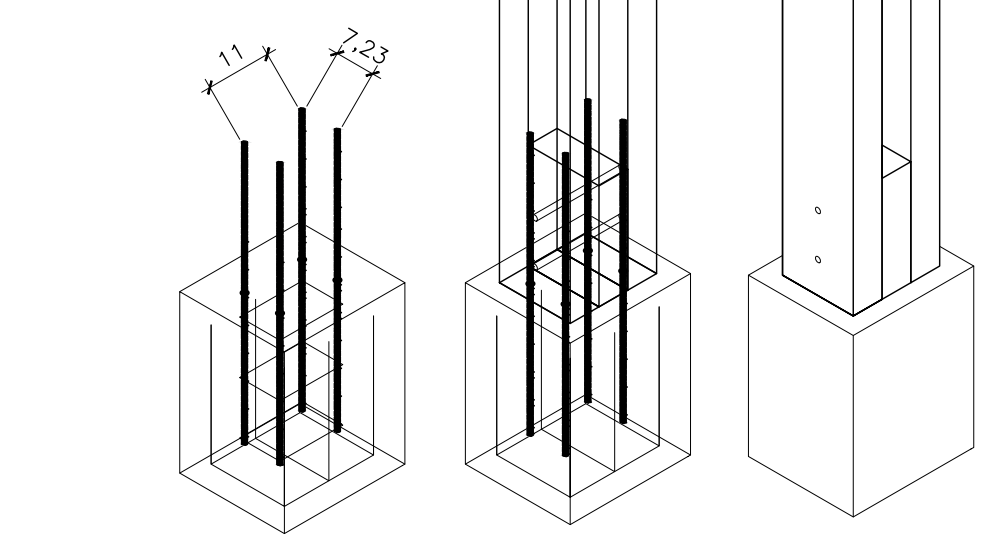
DETALHE ENCAIXE MADEIRAMENTO - TELHADO  
ESC. 1/25



DET. LATERAL BASE CONCRETO E LIGAÇÕES  
CORTE A  
ESC. 1/25



DET. FRONTAL BASE CONCRETO E LIGAÇÕES  
ESC. 1/25



V. ISOMÉTRICA BASE, LIGAÇÕES E PILAR  
ESC. 1/25

QUADRO AÇO FUNDAÇÃO - PERGOLADO DE MADEIRA						
CONCRETO fck= 30 MPa						
COBRIMENTO= 4 cm						
N	CA	Ø	QUANT.	COMPR. UNIT (cm)	COMPR. TOTAL (cm)	PESO TOTAL (Kg)
FUNDAÇÃO			4	VOL=		0,060 m³
1	_60	5,0	12	56	672	1,03
2	_60	5,0	8	57	456	0,70
3	_50	6,3	12	55	660	1,62
FÔRMA FUNDAÇÃO:		1,08 m²		SUBTOTAL AÇO:		3,35
PESO TOTAL AÇO (kg):						3,35
TOTAL CONCRETO (m³):						0,06
TOTAL FÔRMA (m²):						1,08

NOTAS:  
1-XXXXX



PREFEITURA MUNICIPAL DE VILA VELHA  
AV. SANTA LEOPOLDINA, 840, PRAIA DE ITAPARICA, VILA VELHA-ES

SECRETARIA MUNICIPAL DE OBRAS E PROJETOS ESTRUTURANTES

PROJETO BÁSICO DE ESTRUTURAS  
PARQUE LINEAR SANTA RITA

PREFEITO MUNICIPAL: ARNALDO BORGIO FILHO  
SECRETÁRIA DE OBRAS: MENARA CAVALCANTE

ENDEREÇO: RUA DESEMBARGADOR ERNESTO GUIMARÃES, SANTA RITA - VILA VELHA / ES

CONTRATADA: FUNDAÇÃO ESPÍRITO-SANTENSE DE TECNOLOGIA  
LOGO:

CONTRATO: 111/222  
PROCESSO: 10.749/2022

AUTOR DO PROJETO: ENG. ANDRÉ AIMBERÊ MORAES E SILVA - CREA ES-48662/D

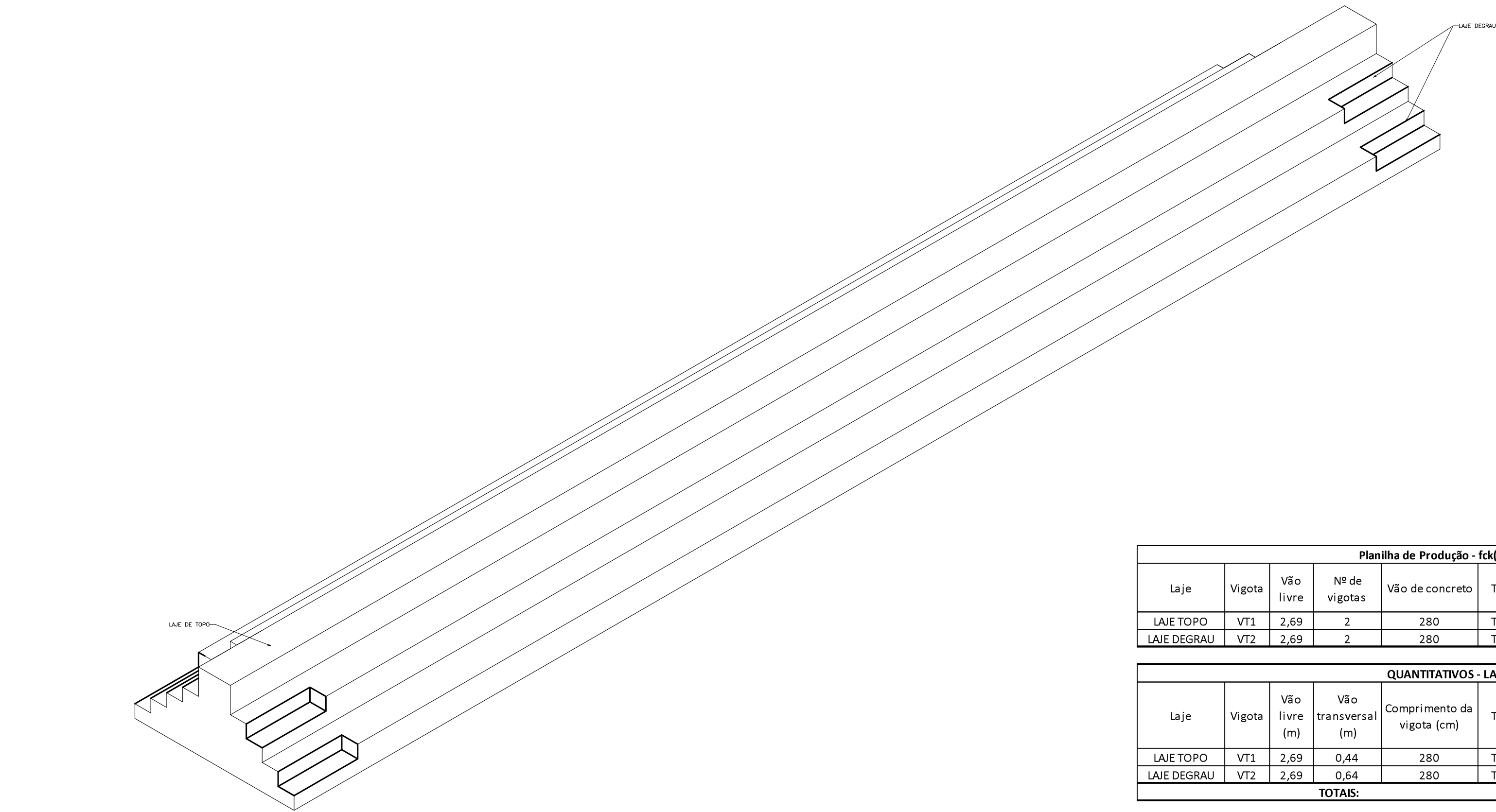
DESENHISTA: -  
DATA: FEV/2022  
EMIÇÃO: INICIAL

DESCRIÇÃO: PROJETO ESTRUTURAL PERGOLADO

PRANCHA: 03/06

IMPRESSÃO: A1

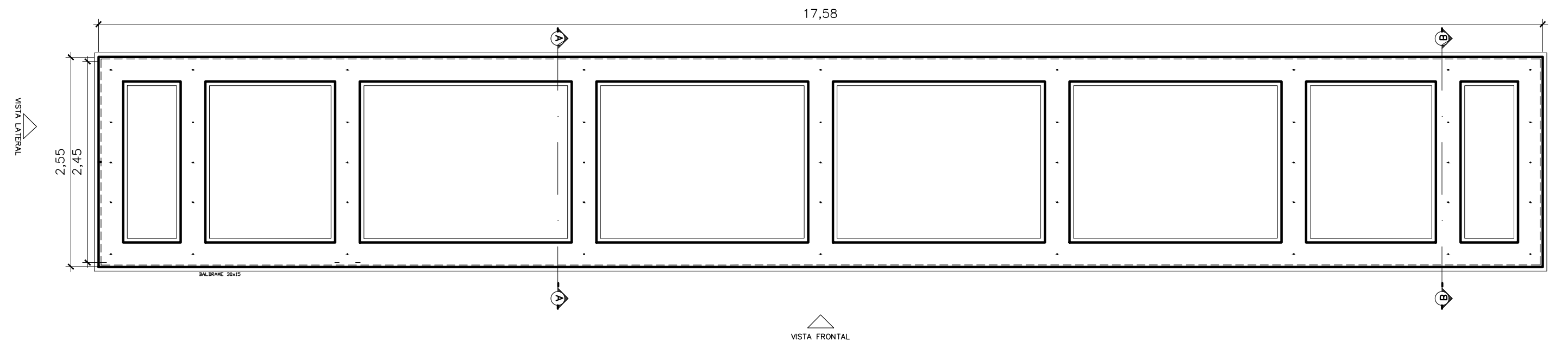
DETALHE ARQUIBANCADA



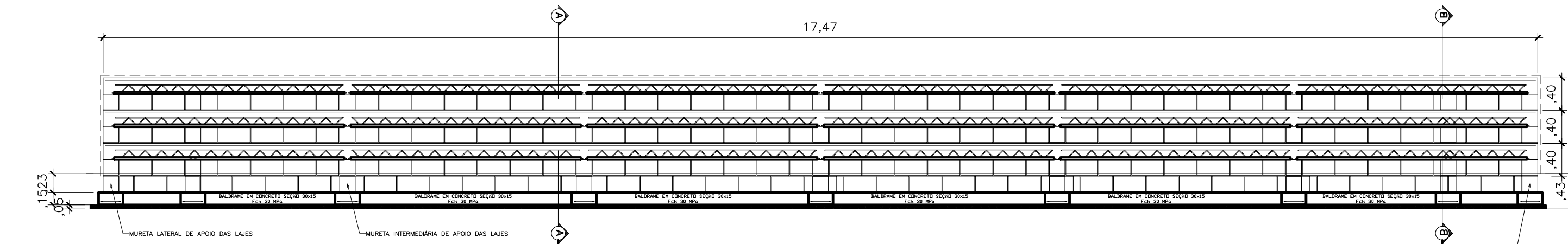
VISTA ISOMÉTRICA - ARQUIBANCADA  
ESCALA 1/50



PLANTA BAIXA - ARQUIBANCADA  
ESCALA 1/50



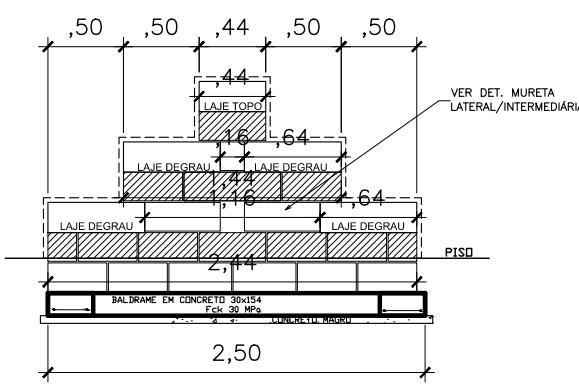
PLANTA BAIXA - FUNDAÇÃO - BALDRAME  
ESCALA 1/50



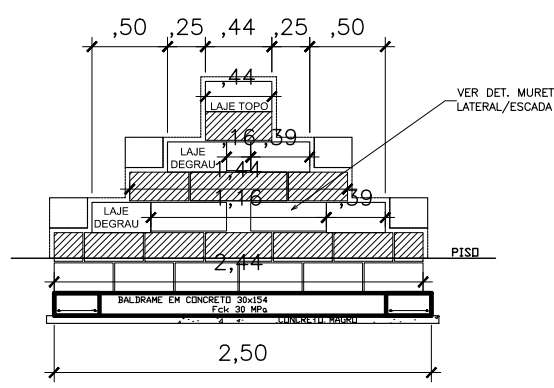
VISTA FRONTAL - APOIOS DAS VIGOTAS TRELIÇADAS  
ESCALA 1/50

Planilha de Produção - fck(vigotas)=250kgf/cm² [POR CONJUNTO 'VIGOTAS+BLOCO ENCHIMENTO']												
Laje	Vigota	Vão livre	Nº de vigotas	Vão de concreto	Treliça	Compr. (cm)	Armadura complem. 1	Comprimento 1	Armadura complem. 2	Nº de blocos EPS	Altura do bloco	Escoramento
LAJE TOPO	VT1	2,69	2	280	TG12M	280	1 Ø 5.0	5/280/5 = 290 cm	-	3	14	c/ 1,33 m
LAJE DEGRAU	VT2	2,69	2	280	TG12M	280	1 Ø 5.0	5/280/5 = 290 cm	-	3	14	c/ 1,33 m

QUANTITATIVOS - LAJES PRÉ-FABRICADAS PARA UMA ARQUIBANCADA DE 17,5 METROS											TELA Q92 ou POP REFORÇADA (m²)
Laje	Vigota	Vão livre (m)	Vão transversal (m)	Comprimento da vigota (cm)	Treliça	Total de vigotas	Número de blocos EPS (h= 14 cm)	Consumo de treliça (kg)	Consumo de concreto (m³)	Ø 5.0 (kg)	Fôrma (m²)
LAJE TOPO	VT1	2,69	0,44	280	TG12M	12	18	10,63	0,97	5,36	7,176
LAJE DEGRAU	VT2	2,69	0,64	280	TG12M	48	72	42,53	1,47	21,44	29,02
TOTAIS:						60	90	53,16	2,44	26,80	36,20
											54,25



VISTA MURETA LATERAL/INTERMEDIÁRIA APOIOS DAS VIGOTAS TRELIÇADAS  
ESCALA 1/50



VISTA MURETA ESCADA LATERAL APOIOS DAS VIGOTAS TRELIÇADAS  
ESCALA 1/50

ARQUIBANCADA 17,5m - PÇ CRISTALINA (CONCRETO - FÔRMA - AÇO) - *NÃO INCLUI LAJES						
CONCRETO (fck=30 MPa)						
COBRIMENTO= 4,0 cm						
N	CA	Ø	QUANT.	COMPR. UNIT (cm)	COMPR. TOTAL (cm)	PESO TOTAL (Kg)
FUNDAÇÃO - BALDRAME 30x15cm		COMP. (m)= 54		VOL.CONCRETO=		2,43 m³
1	60	4,2	142	30	4260	4,643
2	60	4,2	1	6312	6312	6,880
3	60	4,2	1	4000	4000	4,360
FÔRMA BALDRAME:				14,22 m²	SUBTOTAL AÇO: 15,88	
BLOCOS - VEDAÇÃO E PILARETES (ARMADURA VERTICAL)				VOL.CONCRETO=		0,55 m³
4	50	8,0	9	160	1440	5,688
5	50	8,0	18	120	2160	8,532
6	50	8,0	18	80	1440	5,688
Nº BLOCO ESTRUTURAL:				763 blocos	SUBTOTAL AÇO: 19,91	
MURETA LATERAL - CANALETA C/ ENCHIMENTO (V1)				VOL.CONCRETO=		1,16 m³
7	50	8,0	18	245	4410	17,42
Nº CANALETA ESTRUTURAL:				55 blocos	SUBTOTAL AÇO: 17,42	
MURETA LATERAL - CANALETA C/ ENCHIMENTO (V2)				VOL.CONCRETO=		0,96 m³
8	50	8,0	18	158	2844	11,23
Nº CANALETA ESTRUTURAL:				33 blocos	SUBTOTAL AÇO: 11,23	
MURETA LATERAL - CANALETA C/ ENCHIMENTO (V3)				VOL.CONCRETO=		0,77 m³
9	50	8,0	18	52	936	3,70
Nº CANALETA ESTRUTURAL:				10 blocos	SUBTOTAL AÇO: 3,70	
PESO TOTAL AÇO (kg):						68,14
TOTAL CONCRETO (m³):						5,87
TOTAL FÔRMA (m²):						14,22
QUANTIDADE BLOCOS ESTRUTURAIS 19x19x39 (unid.):						763
QUANTIDADE CANALETAS ESTRUTURAIS 19x19x39 (unid.):						98

ÁREA DE LAJE PRÉ-FABRICADA					
Laje	Vigota	Total de Lajes	Vão transversal (m)	Comprimento da vigota (m)	Área (m²)
LAJE TOPO	VT1	6	0,54	2,8	9,072
LAJE DEGRAU	VT2	24	0,64	2,8	43,008
TOTAL:					52,08

NOTAS:  
1-"XXXXX"



PREFEITURA MUNICIPAL DE VILA VELHA  
AV. SANTA LEOPOLDINA, 840, PRAIA DE ITAPARICA, VILA VELHA-ES

SECRETARIA MUNICIPAL DE OBRAS E PROJETOS ESTRUTURANTES

PROJETO BÁSICO DE ESTRUTURAS  
PARQUE LINEAR SANTA RITA

PREFEITO MUNICIPAL: ARNALDO BORGIO FILHO  
SECRETÁRIA DE OBRAS: MENARA CAVALCANTE

ENDEREÇO: RUA DESEMBARGADOR ERNESTO GUIMARÃES, SANTA RITA - VILA VELHA / ES

CONTRATADA: FUNDAÇÃO ESPÍRITO-SANTENSE DE TECNOLOGIA  
LOGO:

CONTRATO: 111/222  
PROCESSO: 10.749/2022

AUTOR DO PROJETO: ENG. ANDRÉ AIMBERÊ MORAES E SILVA - CREA ES-48662/D

DESENHISTA: -  
DATA: FEV/2022  
EMIÇÃO: INICIAL

DESCRIÇÃO: PROJETO ESTRUTURAL ARQUIBANCADA

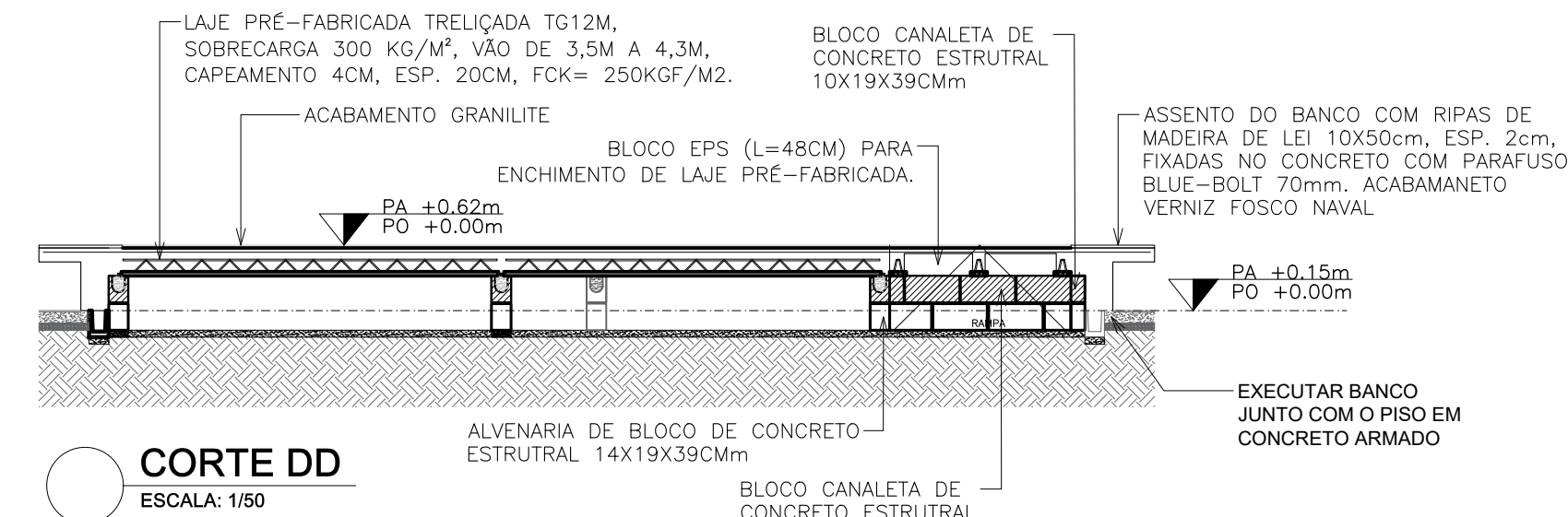
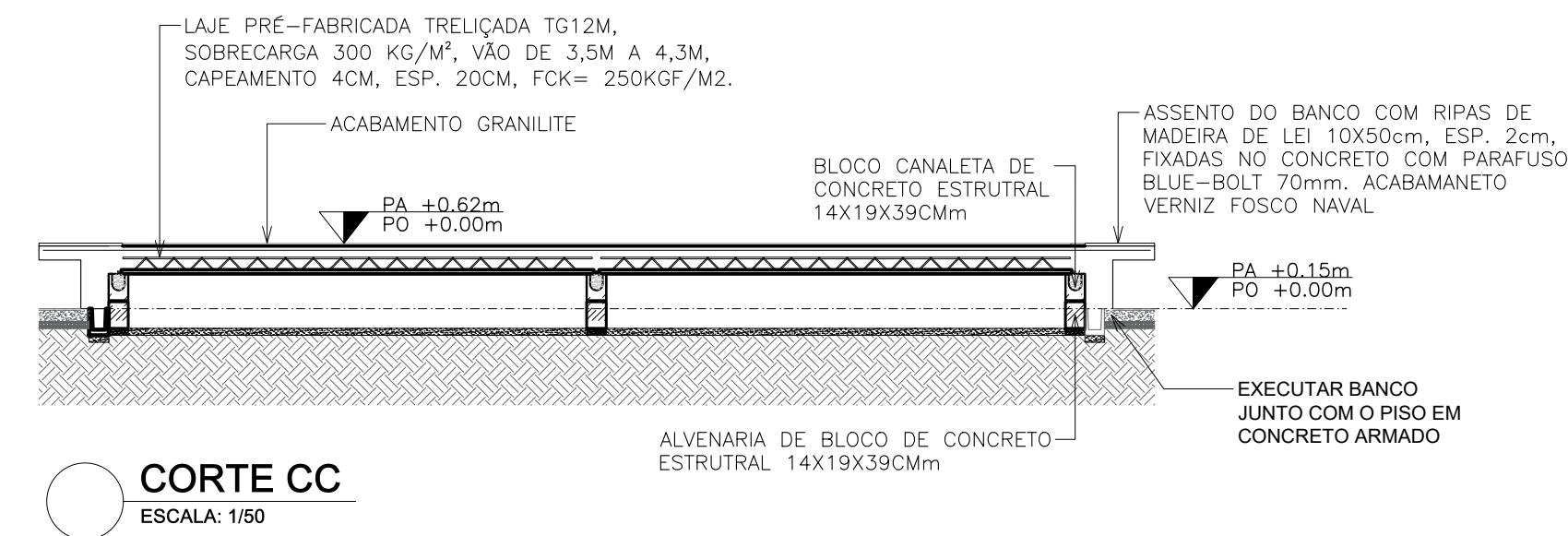
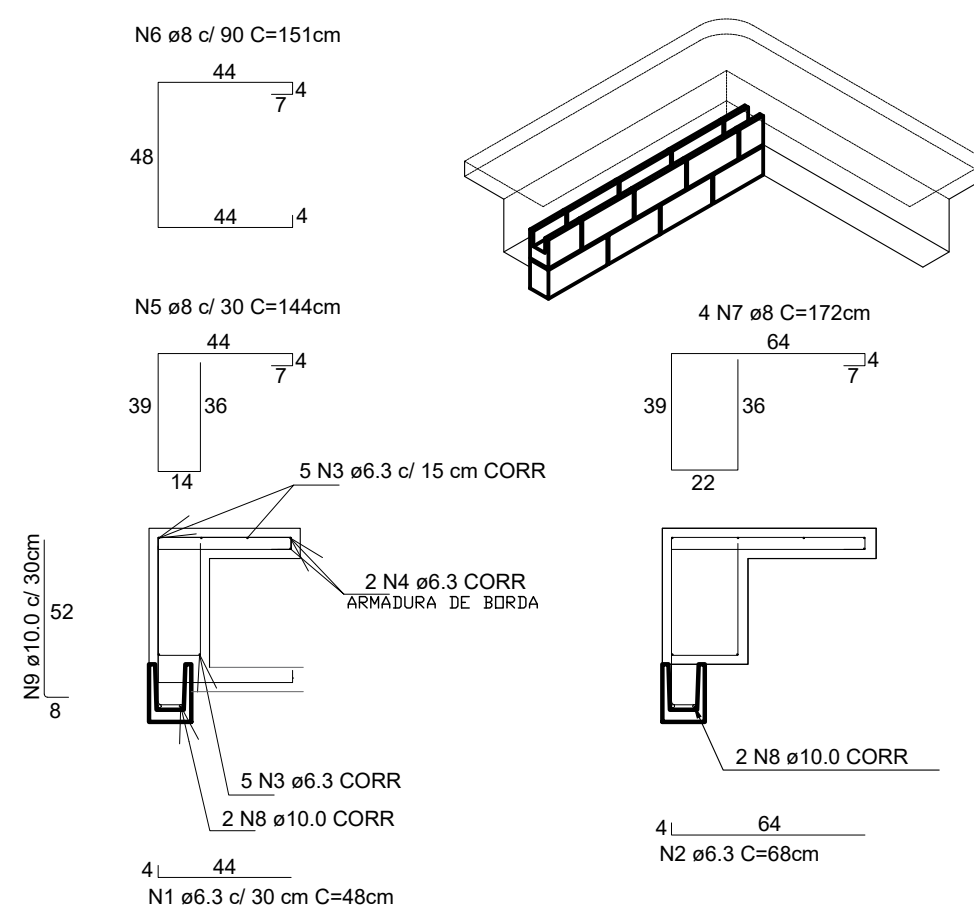
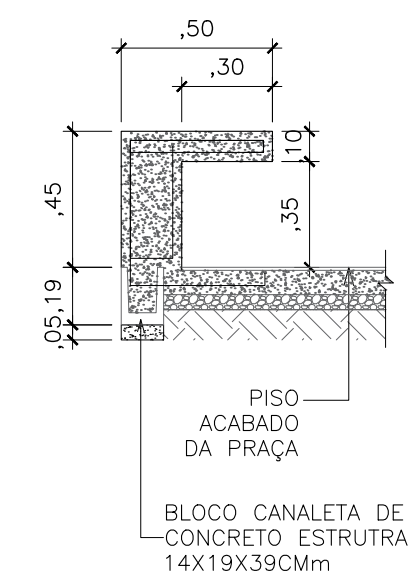
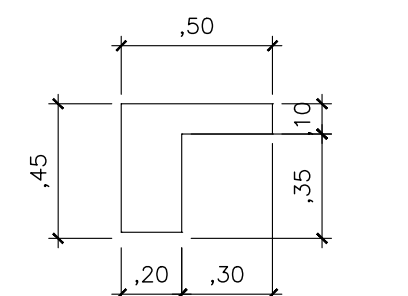
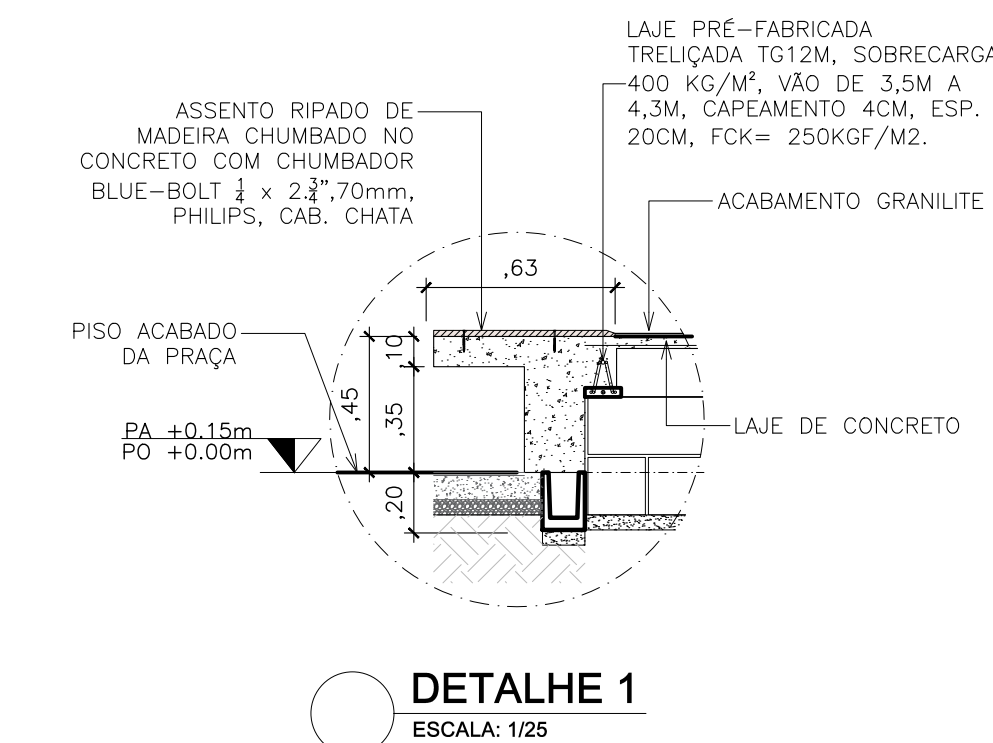
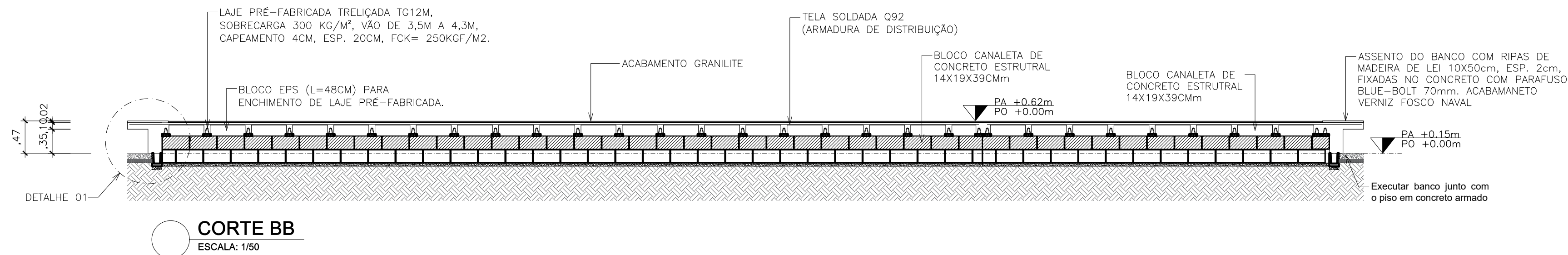
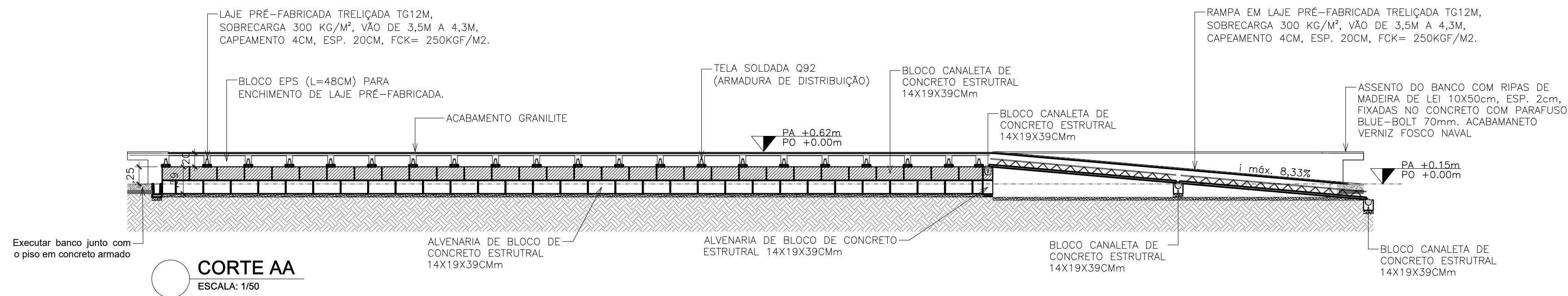
04/06

IMPRESSÃO: A1









**PREFEITURA MUNICIPAL DE VILA VELHA**  
AV. SANTA LEOPOLDINA, 840, PRAIA DE ITAPARICA, VILA VELHA-ES

**SECRETARIA MUNICIPAL DE OBRAS E PROJETOS ESTRUTURANTES**

**PROJETO BÁSICO DE ESTRUTURAS**  
**PARQUE LINEAR SANTA RITA**

PREFEITO MUNICIPAL:		SECRETÁRIA DE OBRAS:	
ARNALDO BORGIO FILHO		MENARA CAVALCANTE	
ENDEREÇO: RUA DESEMBARGADOR ERNESTO GUIMARÃES, SANTA RITA - VILA VELHA / ES			
CONTRATADA: FUNDAÇÃO ESPÍRITO-SANTENSE DE TECNOLOGIA		LOGO: 	
CONTRATO: 111/222	PROCESSO 10.749/2022		
AUTOR DO PROJETO:			
ENG. ANDRÉ AIMBERÊ MORAES E SILVA - CREA ES-48662/D			
DESENHISTA: -		DATA: FEV/2022	EMIÇÃO: INICIAL
DESCRIÇÃO: PROJETO ESTRUTURAL PALCO - - -			PRANCHA:  06/06   IMPRESSÃO: A1