



RELATÓRIO DE VISTORIA E MANUTENÇÃO

Acesso à Vila Nova do Bananal, Baixo Guandu - ES

SETEMBRO/2025

TÓPICOS

Tópico 01 - Itens para Execução

Tópico 02 - Itens para Manutenção

Tópico 03 - Sugestões e Observações



ITENS PARA EXECUÇÃO

Foram observados alguns pontos para possível execução de drenagens complementares ao longo do trecho, tendo em vista acúmulos de materiais ou águas pluviais ou trechos erodidos. Fica registrado que é válido a confirmação destes com uma atualização de levantamento topográfico.

TRECHO - KM 0.2



Identificado a necessidade de Execução de Caixa Coletora, Boca de Ala e BSTC de $\varnothing 60$, para direcionamento correto do fluxo de água.

ITENS - DER/ES - REF. Out/24:

- 40431 - Corpo BSTC (greide) diâmetro 0,60 m CA-2 PB inclusive escavação, reaterro e transporte do tubo;
- 41333 - Caixa coletora em bloco pré-moldado para $d=0,60m$ (1,00 x 1,00m);
- 40530 - Boca de concreto ciclópico para BSTC diâmetro 0,60 m.

ITENS PARA EXECUÇÃO

TRECHO - KM 0.8



Identificado a necessidade de Execução de Caixa Coletora, Boca de Ala, para melhor eficiência da coleta.

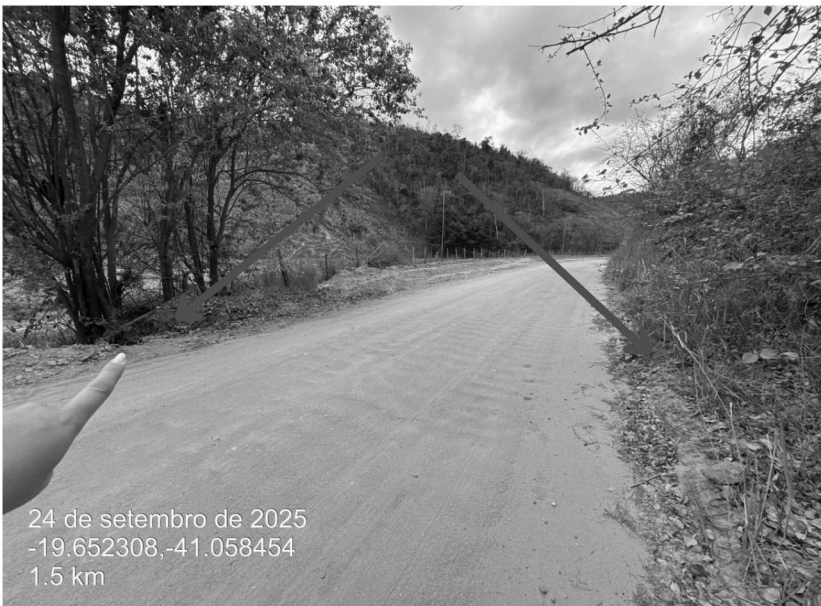
ITENS - DER/ES - REF. Out/24:

- 41334 - Caixa coletora em bloco pré-moldado para $d=0,80m$ (1,20 x 1,20m);
- 40531 - Boca de concreto ciclópico para BSTC diâmetro 0,80 m



ITENS PARA EXECUÇÃO

TRECHO - KM 1.5



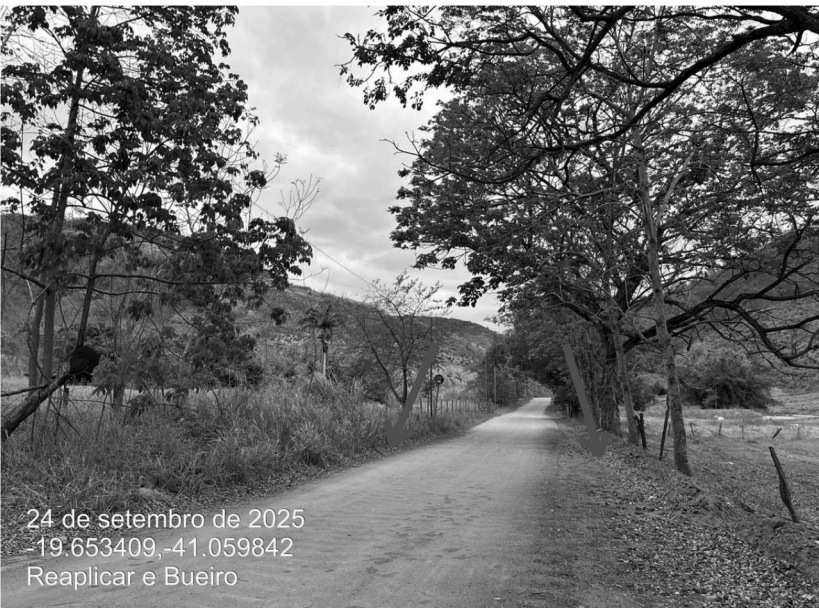
Identificado a necessidade de Execução de Caixa Coletora, Boca de Ala e BSTC de $\varnothing 60$, para direcionamento correto do fluxo de água.

ITENS - DER/ES - REF. Out/24:

- 40431 - Corpo BSTC (greide) diâmetro 0,60 m CA-2 PB inclusive escavação, reaterro e transporte do tubo;
- 41333 - Caixa coletora em bloco pré-moldado para $d=0,60m$ (1,00 x 1,00m);
- 40530 - Boca de concreto ciclópico para BSTC diâmetro 0,60 m.

ITENS PARA EXECUÇÃO

TRECHO - KM 1.7



24 de setembro de 2025
-19.653409,-41.059842
Reaplicar e Bueiro

Identificado a necessidade de Execução de Caixa Coletora, Boca de Ala e BSTC de $\varnothing 60$, para direcionamento correto do fluxo de água.

ITENS - DER/ES - REF. Out/24:

- 40431 - Corpo BSTC (greide) diâmetro 0,60 m CA-2 PB inclusive escavação, reaterro e transporte do tubo;
- 41333 - Caixa coletora em bloco pré-moldado para $d=0,60m$ (1,00 x 1,00m);
- 40530 - Boca de concreto ciclópico para BSTC diâmetro 0,60 m.

ITENS PARA EXECUÇÃO

TRECHO - KM 2.3



Identificado a necessidade de Execução de Caixa Coletora, Boca de Ala e BSTC de $\varnothing 60$, para direcionamento correto do fluxo de água.

ITENS - DER/ES - REF. Out/24:

- 40431 - Corpo BSTC (greide) diâmetro 0,60 m CA-2 PB inclusive escavação, reaterro e transporte do tubo;
- 41333 - Caixa coletora em bloco pré-moldado para $d=0,60m$ (1,00 x 1,00m);
- 40530 - Boca de concreto ciclópico para BSTC diâmetro 0,60 m.

ITENS PARA MANUTENÇÃO

TRECHO - KM 0.3



24 de setembro de 2025
-19.647409,-41.048795

Identificado a necessidade de Execução de Caixa Coletora e Boca de Ala em bueiro existente, para direcionamento correto do fluxo de água.

ITENS - DER/ES - REF. Out/24:

- 41333 - Caixa coletora em bloco pré-moldado para $d=0,60\text{m}$ (1,00 x 1,00m);
- 40530 - Boca de concreto ciclópico para BSTC diâmetro 0,60 m.

ITENS PARA MANUTENÇÃO

TRECHO - KM 1.2



Identificado a necessidade de Execução de Caixa Coletora e Boca de Ala em bueiro existente, bem como sarjetas, para direcionamento correto do fluxo de água.

ITENS - DER/ES - REF. Out/24:

- 41333 - Caixa coletora em bloco pré-moldado para $d=0,60\text{m}$ (1,00 x 1,00m);
- 40530 - Boca de concreto ciclópico para BSTC diâmetro 0,60 m.
- 40670 - Sarjeta de concreto (STC - 04) calha triangular de bancada em corte, inclusive caiação



ITENS PARA MANUTENÇÃO

TRECHO - KM 1.3



Identificado a necessidade de limpeza em bueiro existente e execução de Boca de Ala, bem como sarjeta, para direcionamento correto do fluxo de água.

ITENS - DER/ES - REF. Out/24:

- 41333 - Caixa coletora em bloco pré-moldado para $d=0,60\text{m}$ ($1,00 \times 1,00\text{m}$);
- 40530 - Boca de concreto ciclópico para BSTC diâmetro $0,60\text{ m}$.
- 40670 - Sarjeta de concreto (STC - 04) calha triangular de bancada em corte, inclusive caiação

ITENS PARA MANUTENÇÃO

TRECHO - KM 2.0



Identificado a necessidade de limpeza em bueiro existente e execução de sarjeta, para direcionamento correto do fluxo de água.

ITENS - DER/ES - REF. Out/24:

- 41333 - Caixa coletora em bloco pré-moldado para $d=0,60m$ (1,00 x 1,00m);
- 40670 - Sarjeta de concreto (STC - 04) calha triangular de bancada em corte, inclusive caiação

ITENS PARA MANUTENÇÃO

TRECHO - KM 2.7



24 de setembro de 2025
-19.653507,-41.068671
2.7 km

Identificado a necessidade de limpeza em bueiro existente e execução de sarjeta, para direcionamento correto do fluxo de água.

ITENS - DER/ES - REF. Out/24:

- 40743 - Limpeza e desobstrução de BSTC e BSCC;
- 40670 - Sarjeta de concreto (STC - 04) calha triangular de bancada em corte, inclusive caiação;



24 de setembro de 2025
-19.653507,-41.068671
2.7 km

ITENS PARA MANUTENÇÃO

TRECHO - KM 3.7



Identificado a necessidade de execução de caixa coletora e lançamento de pedra amarrada, bem como execução de sarjeta para estabilização de erosão.

ITENS - DER/ES - REF. Out/24:

- 41333 - Caixa coletora em bloco pré-moldado para $d=0,60m$ ($1,00 \times 1,00m$);
- 40723 - Enrocamento de pedra jogada inclusive fornecimento, exclusive transporte da pedra;
- 40670 - Sarjeta de concreto (STC - 04) calha triangular de bancada em corte, inclusive caiação;



ITENS PARA MANUTENÇÃO

TRECHO - KM 3.9



Identificado a necessidade de limpeza em bueiro existente e execução de sarjeta, para direcionamento correto do fluxo de água.

ITENS - DER/ES - REF. Out/24:

- 40743 - Limpeza e desobstrução de BSTC e BSCC;
- 40670 - Sarjeta de concreto (STC - 04) calha triangular de bancada em corte, inclusive caiação;



ITENS PARA MANUTENÇÃO

TRECHO - KM 4.5



Identificado a necessidade de limpeza e desobstrução em bueiro existente e execução de sarjeta, para direcionamento correto do fluxo de água.

ITENS - DER/ES - REF. Out/24:

- 40743 - Limpeza e desobstrução de BSTC e BSCC;
- 40670 - Sarjeta de concreto (STC - 04) calha triangular de bancada em corte, inclusive caiação;