

# ITENS PARA MANUTENÇÃO

## TRECHO - KM 4.7



Identificado a necessidade de limpeza e desobstrução em bueiro existente e execução de sarjeta, para direcionamento correto do fluxo de água.

### ITENS - DER/ES - REF. Out/24:

- 40743 - Limpeza e desobstrução de BSTC e BSCC;
- 40670 - Sarjeta de concreto (STC - 04) calha triangular de bancada em corte, inclusive caiação;



# ITENS PARA MANUTENÇÃO

## TRECHO - KM 5.1



Identificado a necessidade de limpeza e desobstrução em bueiro existente, para direcionamento correto do fluxo de água.

### ITENS - DER/ES - REF. Out/24:

- 40743 - Limpeza e desobstrução de BSTC e BSCC;



# ITENS PARA MANUTENÇÃO

## TRECHO - KM 7.6



Identificado a necessidade de limpeza e desobstrução em bueiro existente e execução de sarjeta, para direcionamento correto do fluxo de água.

### ITENS - DER/ES - REF. Out/24:

- 40743 - Limpeza e desobstrução de BSTC e BSCC;
- 40670 - Sarjeta de concreto (STC - 04) calha triangular de bancada em corte, inclusive caiação;



# ITENS PARA MANUTENÇÃO

## TRECHO - KM 7.8



Identificado a necessidade de limpeza e desobstrução em bueiro existente e execução de sarjeta, para direcionamento correto do fluxo de água.

### ITENS - DER/ES - REF. Out/24:

- 40743 - Limpeza e desobstrução de BSTC e BSCC;
- 40670 - Sarjeta de concreto (STC - 04) calha triangular de bancada em corte, inclusive caiação;



# ITENS PARA MANUTENÇÃO

## TRECHO - KM 8.0



Identificado a necessidade de limpeza e desobstrução em bueiro existente, bem como execução de sarjeta, para direcionamento correto do fluxo de água.

### ITENS - DER/ES - REF. Out/24:

- 40743 - Limpeza e desobstrução de BSTC e BSCC;
- 40670 - Sarjeta de concreto (STC - 04) calha triangular de bancada em corte, inclusive caiação;



# ITENS PARA MANUTENÇÃO

## TRECHO - KM 8.1



Identificado a necessidade de limpeza e desobstrução em bueiro existente, para direcionamento correto do fluxo de água.

### ITENS - DER/ES - REF. Out/24:

- 40743 - Limpeza e desobstrução de BSTC e BSCC;



# ITENS PARA MANUTENÇÃO

## TRECHO - KM 8.3



Identificado a necessidade de limpeza e desobstrução em bueiro existente e execução de sarjeta, bem como uma descida d'água para direcionamento correto do fluxo de água.

### ITENS - DER/ES - REF. Out/24:

- 40743 - Limpeza e desobstrução de BSTC e BSCC;
- 40670 - Sarjeta de concreto (STC - 04) calha triangular de bancada em corte, inclusive caiação;
- 40678 - Descida d'água concreto armado (calha) c/ caiação (DSA-01A) canal



# ITENS PARA MANUTENÇÃO

## TRECHO - KM 8.9



Identificado a necessidade de limpeza e desobstrução em bueiro existente e execução de sarjeta, para direcionamento correto do fluxo de água e e lançamento de pedra amarruada para estabilização de erosão.

### ITENS - DER/ES - REF. Out/24:

- 40743 - Limpeza e desobstrução de BSTC e BSCC;
- 40723 - Enrocamento de pedra jogada inclusive fornecimento, exclusive transporte da pedra;
- 40670 - Sarjeta de concreto (STC - 04) calha triangular de bancada em corte, inclusive caiação;



# ITENS PARA MANUTENÇÃO

## TRECHO - KM 9.3



Identificado a necessidade de limpeza e desobstrução em bueiro existente, para direcionamento correto do fluxo de água e complementação da rede existente (5m), conseqüentemente execução de uma boca de ala e sarjeta.

### ITENS - DER/ES - REF. Out/24:

- 40743 - Limpeza e desobstrução de BSTC e BSCC;
- 40670 - Sarjeta de concreto (STC - 04) calha triangular de bancada em corte, inclusive caiação;
- 40530 - Boca de concreto ciclópico para BSTC diâmetro 0,60 m;
- 40431 - Corpo BSTC (greide) diâmetro 0,60 m CA-2 PB inclusive escavação, reaterro e transporte do tubo.



# ITENS PARA MANUTENÇÃO

## TRECHO - KM 10.6



Identificado a necessidade de limpeza e desobstrução em bueiro existente e execução de sarjeta, para direcionamento correto do fluxo de água.

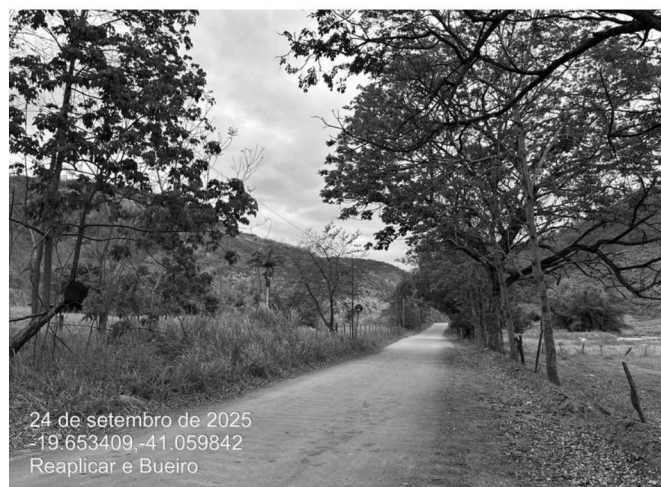
### ITENS - DER/ES - REF. Out/24:

- 40743 - Limpeza e desobstrução de BSTC e BSCC;
- 40670 - Sarjeta de concreto (STC - 04) calha triangular de bancada em corte, inclusive caiação;



# SUGESTÕES E OBSERVAÇÕES

## REAPLICAÇÃO DO ADITIVO (APIS)



## SUGESTÕES E OBSERVAÇÕES

## REAPLICAÇÃO DO ADITIVO (APIS)



# SUGESTÕES E OBSERVAÇÕES

## REPLICAÇÃO DO ADITIVO (APIS)



## SUGESTÕES E OBSERVAÇÕES

Foram identificados alguns trechos com movimentação de terra, aterros ou acúmulo de material em função da ausência de drenagem complementar. Por esse motivo, destacaram-se os pontos a seguir para possível reparação e reaplicação do aditivo, considerando também a necessidade de implantação de novos dispositivos de drenagem em determinadas áreas, antes de qualquer intervenção.

- KM: 0.5 A 1.2 = 700 m
- KM: 1.6 A 2.0 = 400 m
- KM: 2.1 a 2.9 = 800 m
- KM: 3.4 A 4.6 = 700 m
- KM: 4.9 A 5.6 = 700 m
- KM: 6.4 A 7.3 = 900 m (considerando que já foi executado um dreno)
- KM: 8.1 A 8.9 = 800 m

Foram identificados também alguns trechos com uso de REVSOL, contudo, para melhor durabilidade de um possível tratamento superficial, fica indicado também a reparação e reaplicação com o aditivo nestes pontos: 9.8 a 9.9 km e 10.1 a 10.8 km.

Totalizando assim, 5.0 km (cinco quilômetros) para reparação, sem considerar o trecho com REVSOL, sendo este, passível a análise.

Como sugestão, também, fica indicado realizar uma limpeza ao longo do trecho quanto à vegetação acumulada e depositada ao longo da via.