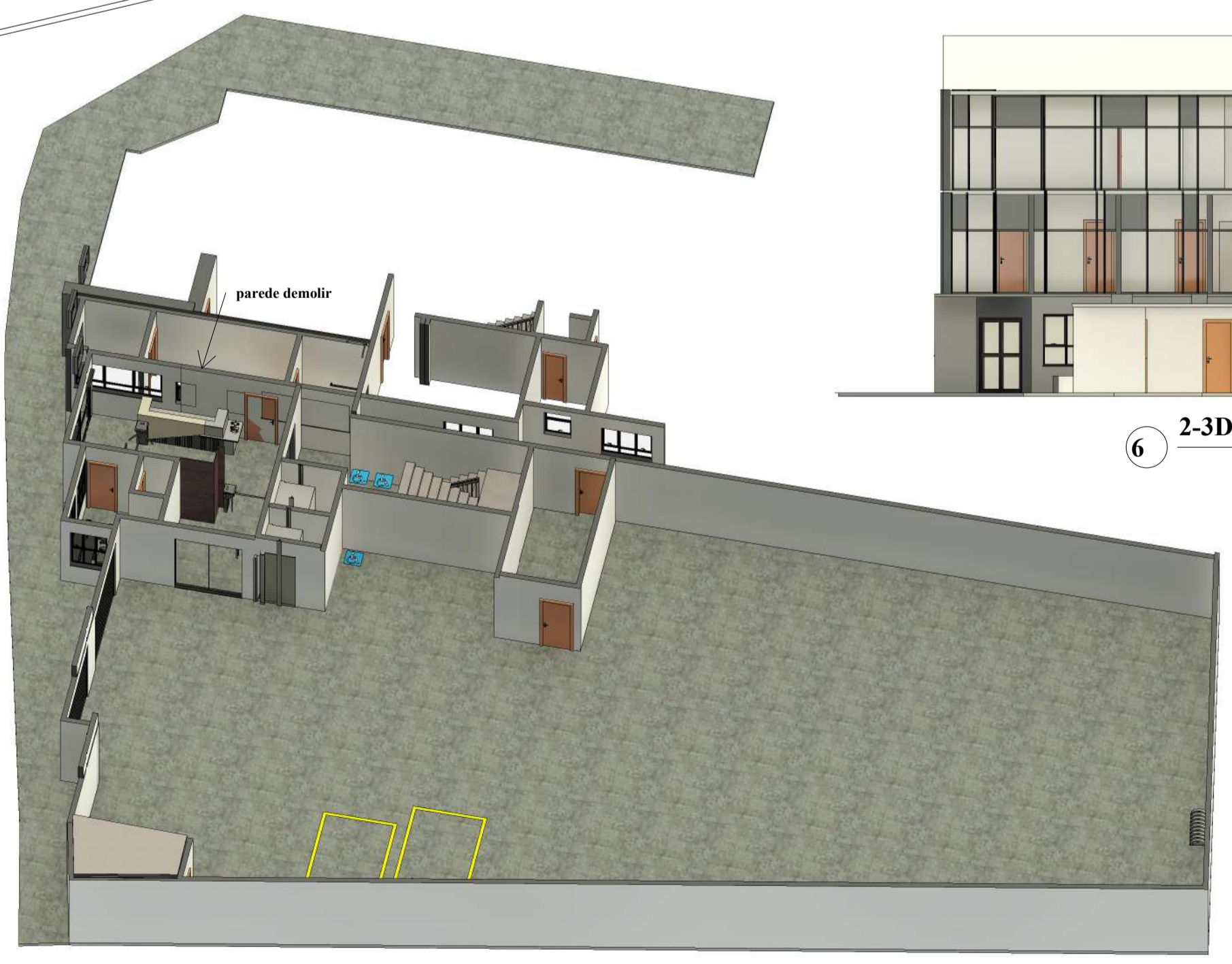




1 Planta baixa do térreo.
1 : 115

2-1 Planta baixa do térreo de fluxo.
1 : 130

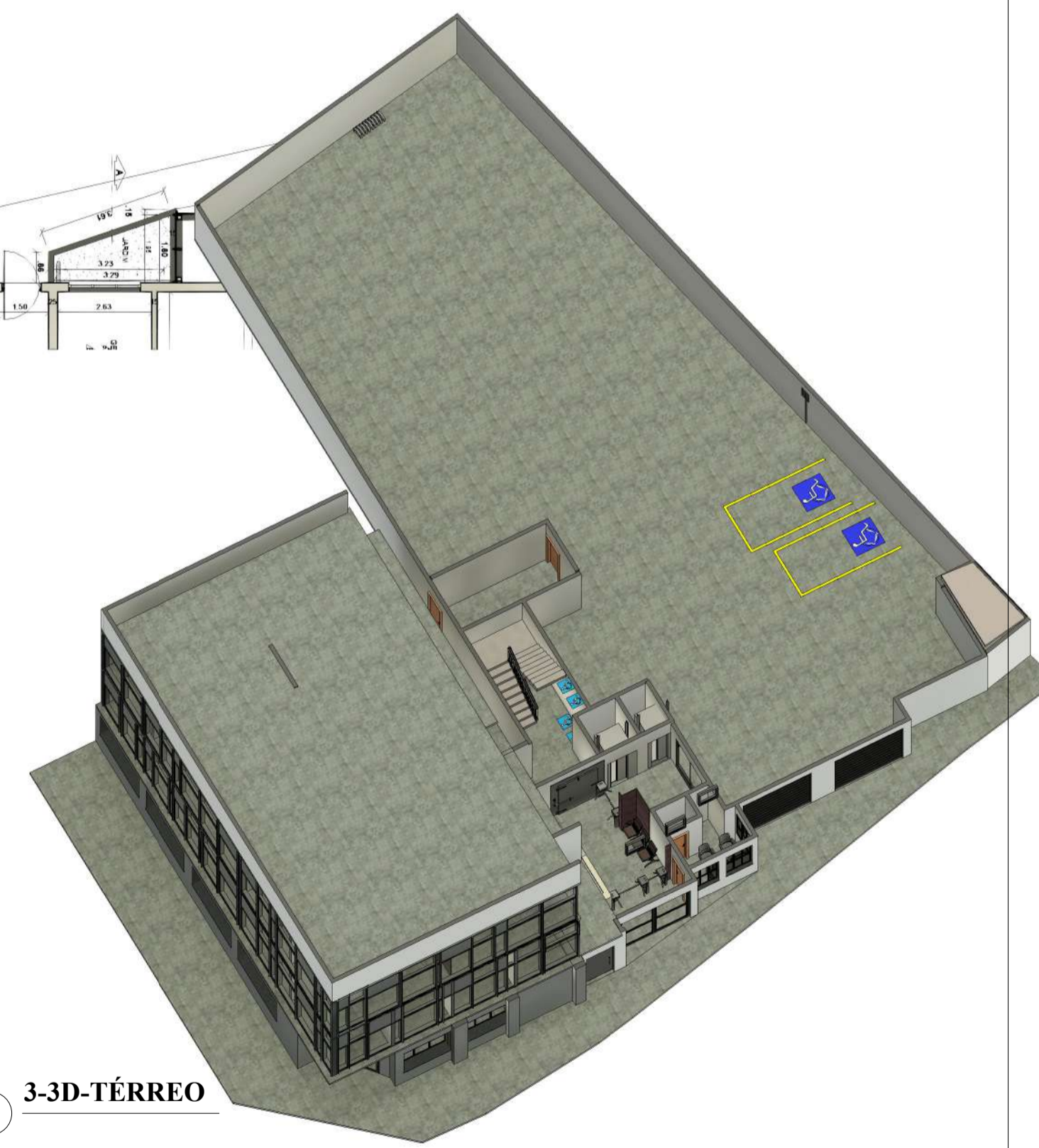
3 Planta baixa do térreo.Layout.
1 : 150



4 1-3D-TÉRREO



6 2-3D-TÉRREO



5 3-3D-TÉRREO

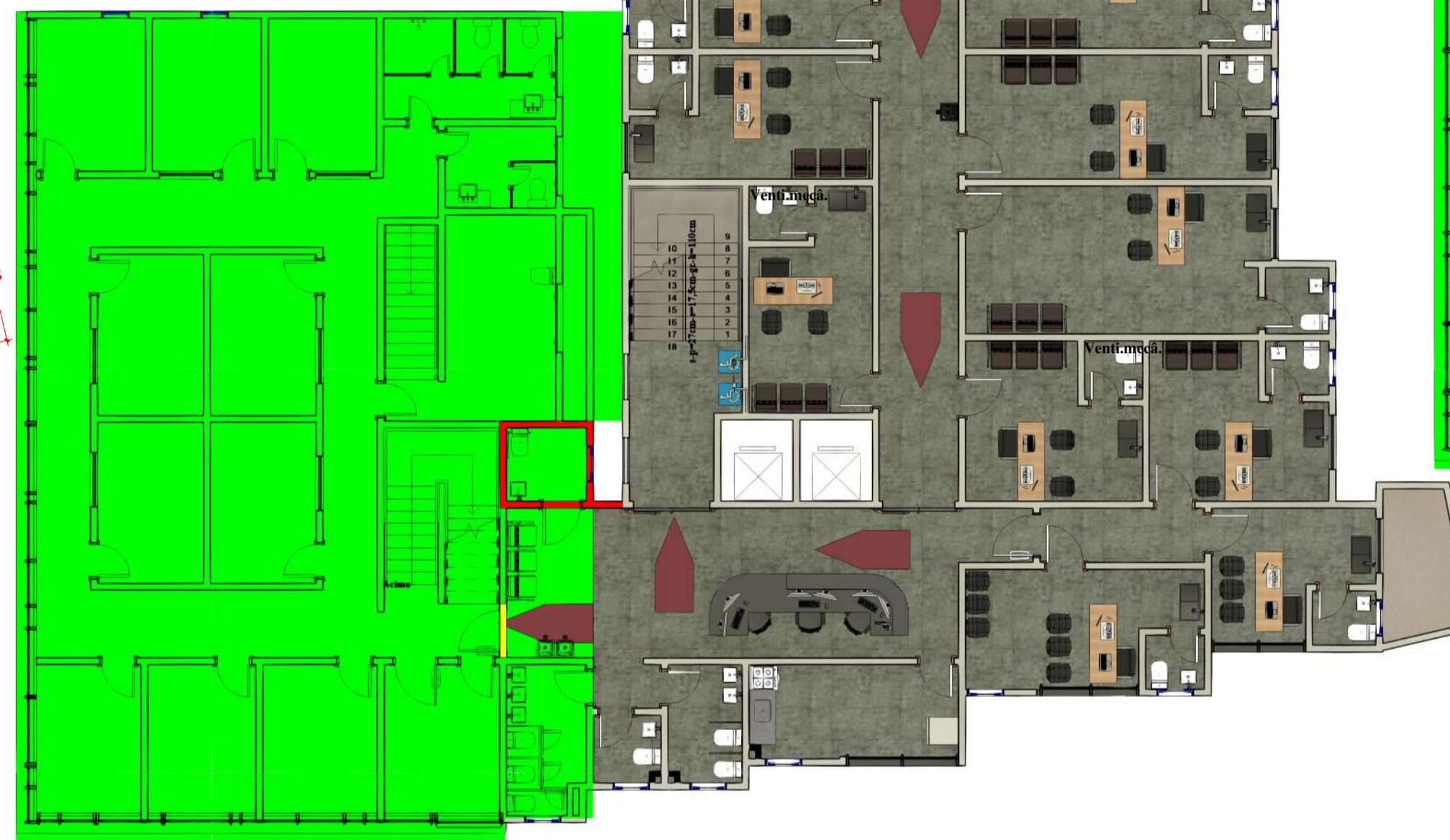
PROJETO DADOS E LÓGICA	
Matricula (s):	Inscrição (ções) :
Endereço - Avenida Jones Dos Santos Neves, nº 74, bairro Centro, São Mateus,ES.	
Proprietário (os) : Câmara Municipal de São Mateus - ES - CNPJ: 27.559.343/0001-47	
Responsável técnico: William Medeiros - CREA-ES: SP-5070533052/D-Engenheiro civil	
Contem:Folha	Data
1/4-A1-COLO.	09/04/2026
Escalas	Indicadas

Testada do terreno:
Lateral direita:
Lateral esquerda:
Fundos:
Processo:

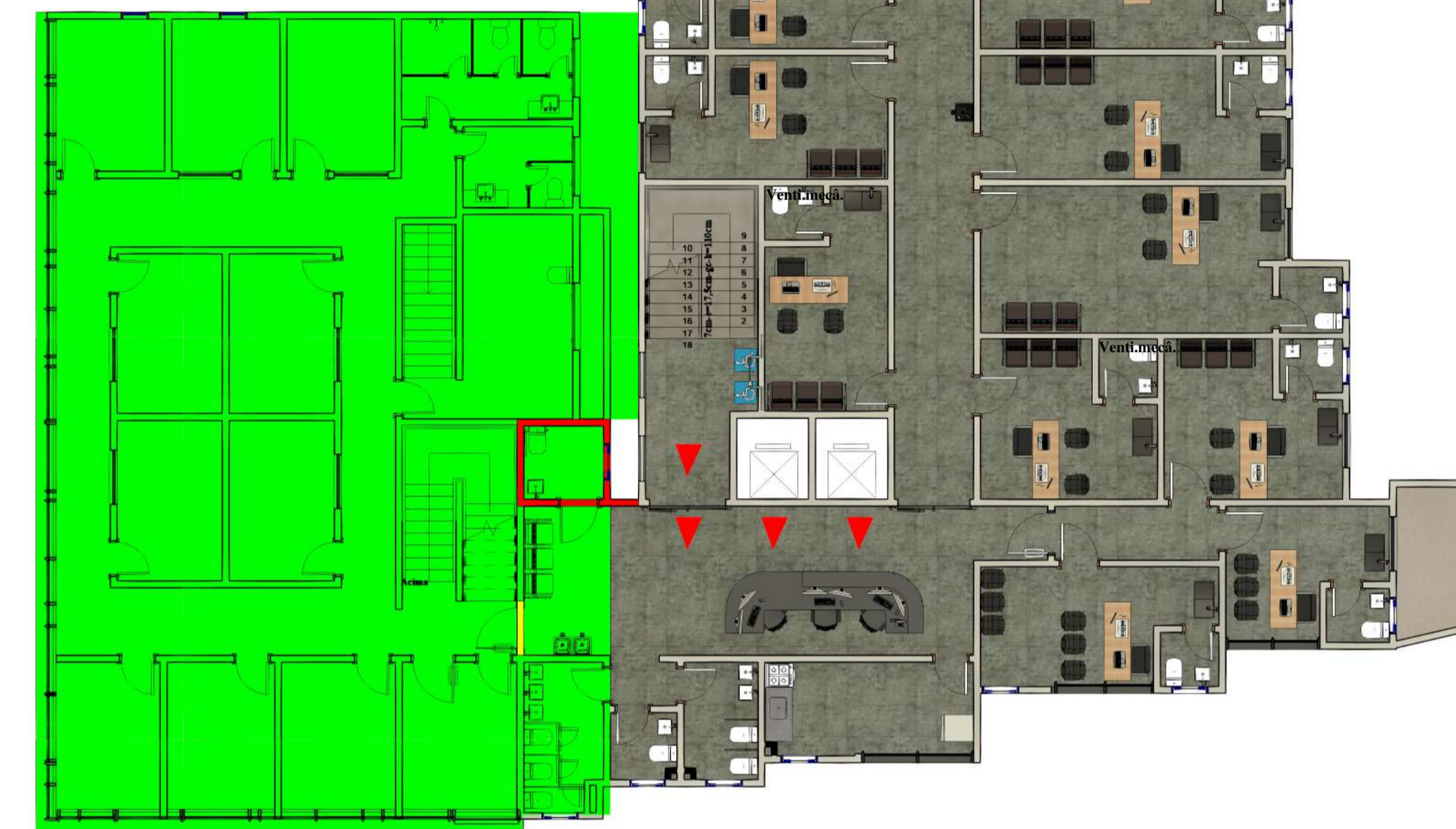
Contem:1-Planta baixa térreo
2-Planta baixa do térreo de fluxo
3-Planta baixa do térreo.Layout.



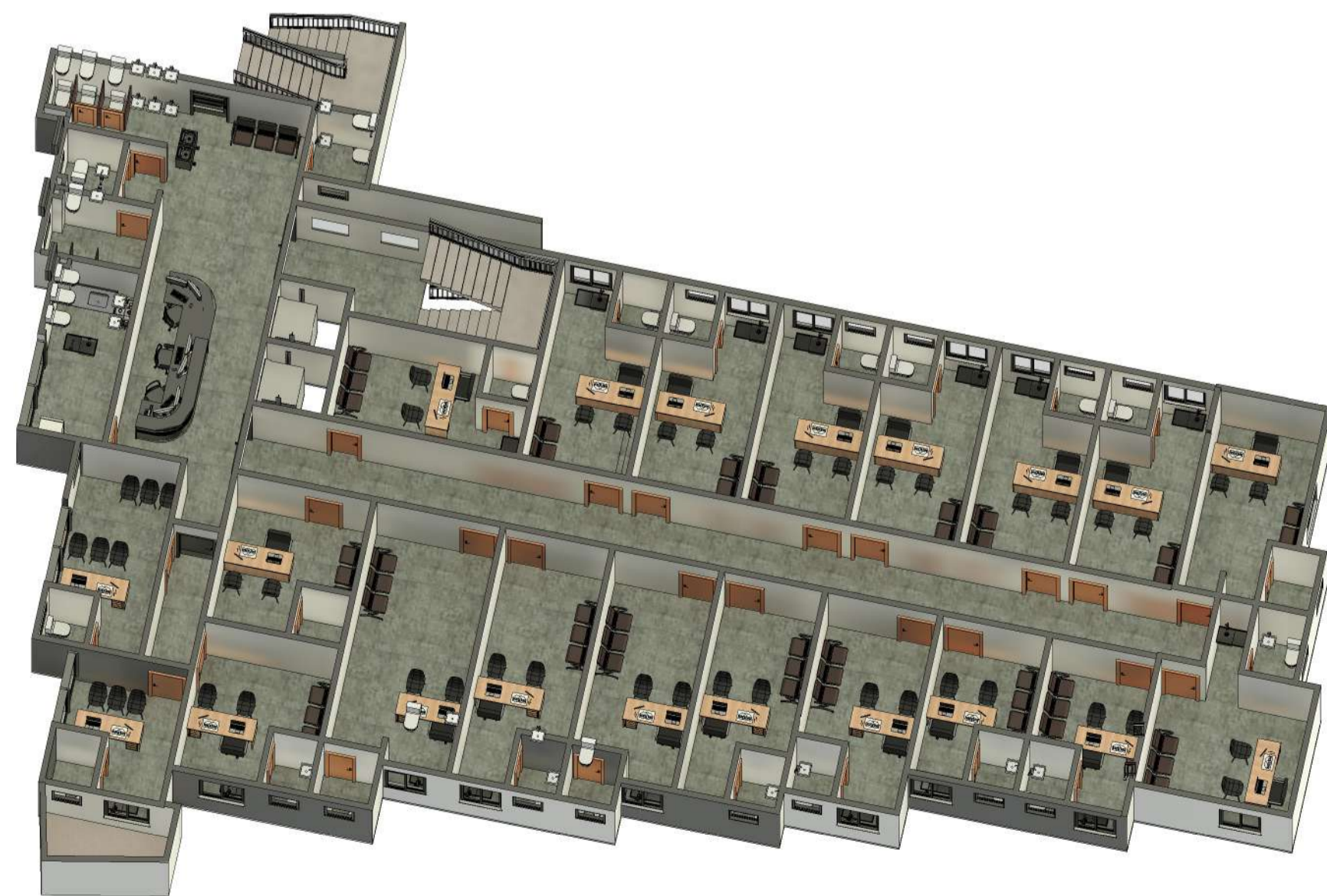
1 Planta baixa do 1º pavimento.
1 : 115



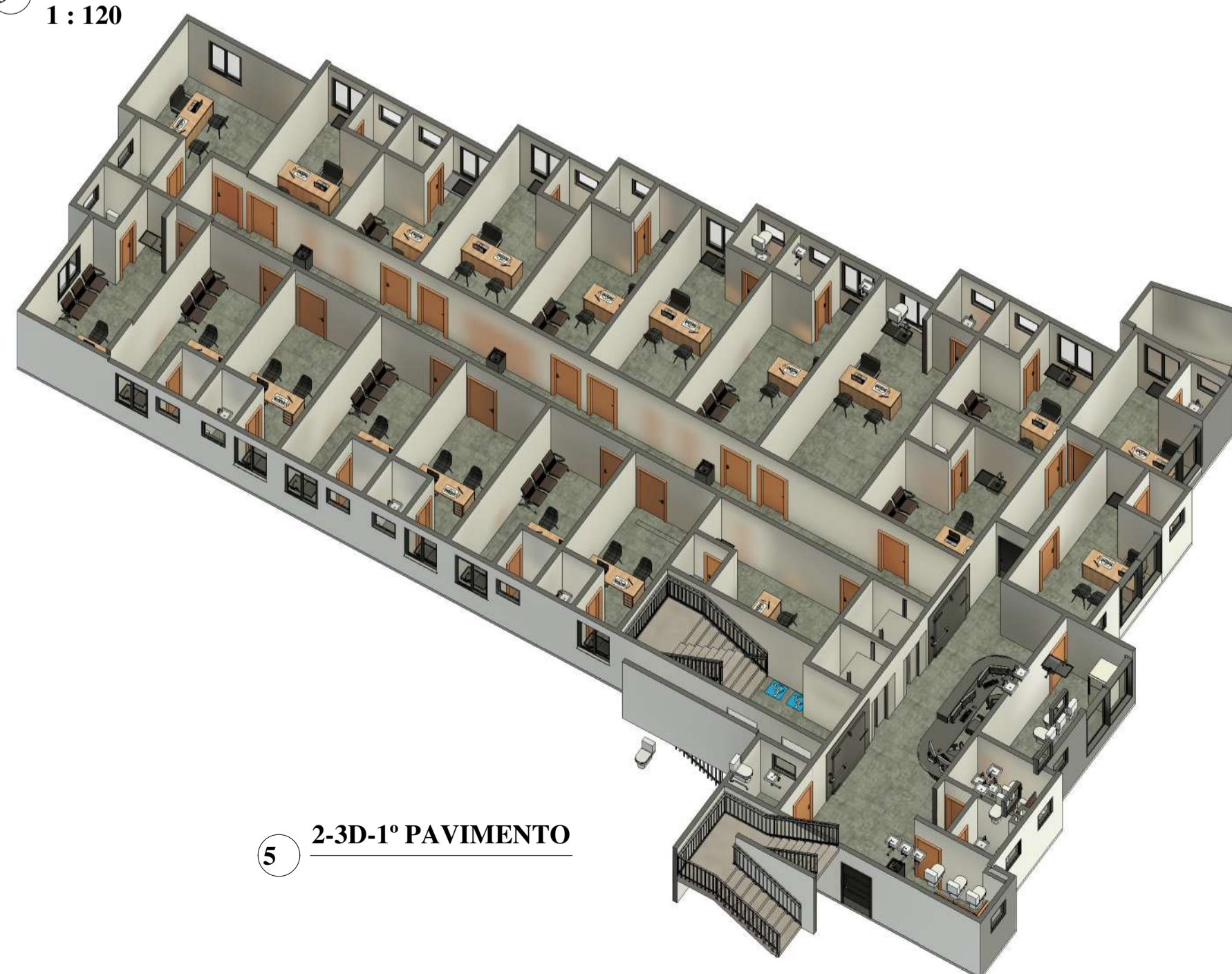
3 Planta baixa do 1º pavimento de fluxo.
1 : 120



2 Planta baixa do 1º pavimento.Layout.
1 : 120



4 1-3D-1º PAVIMENTO

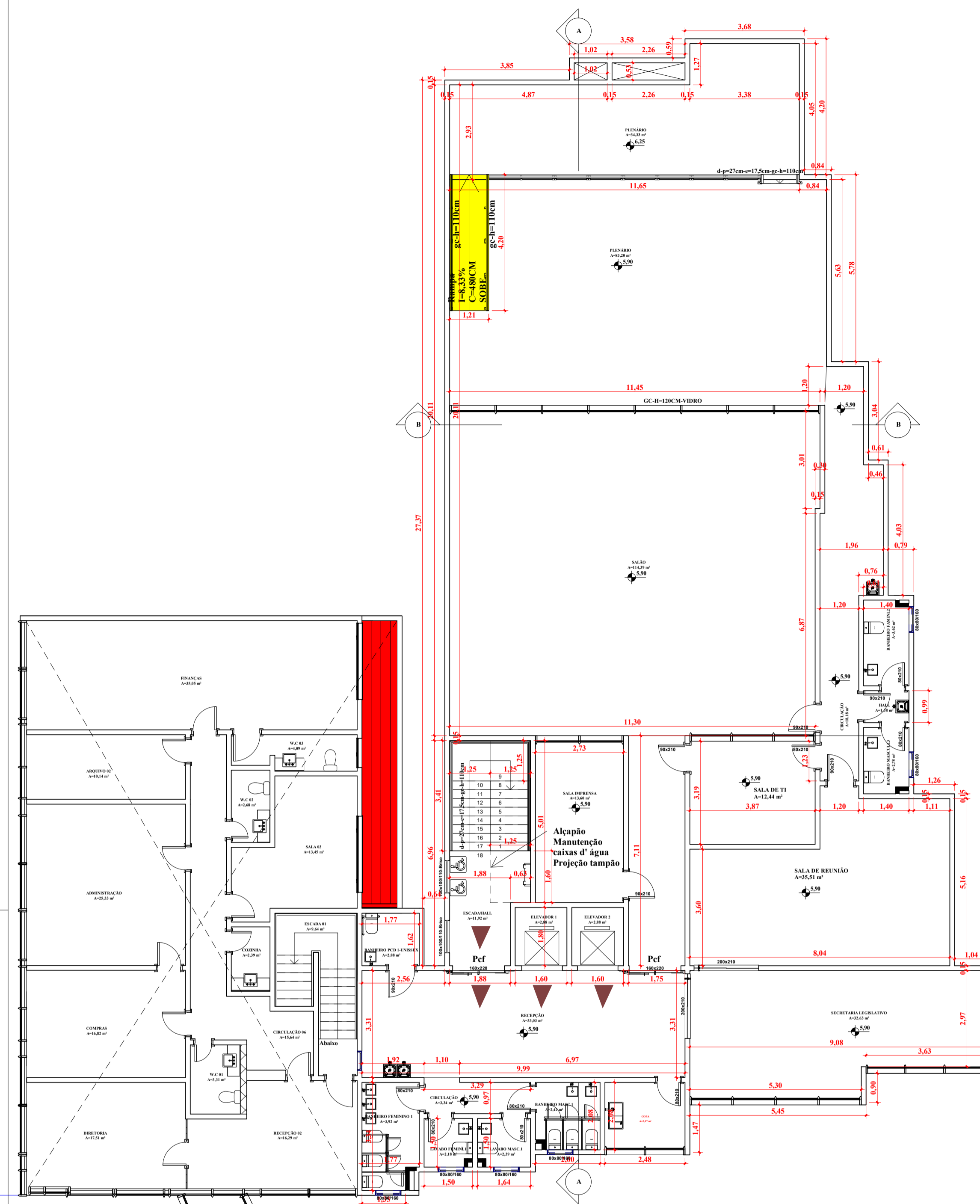


5 2-3D-1º PAVIMENTO

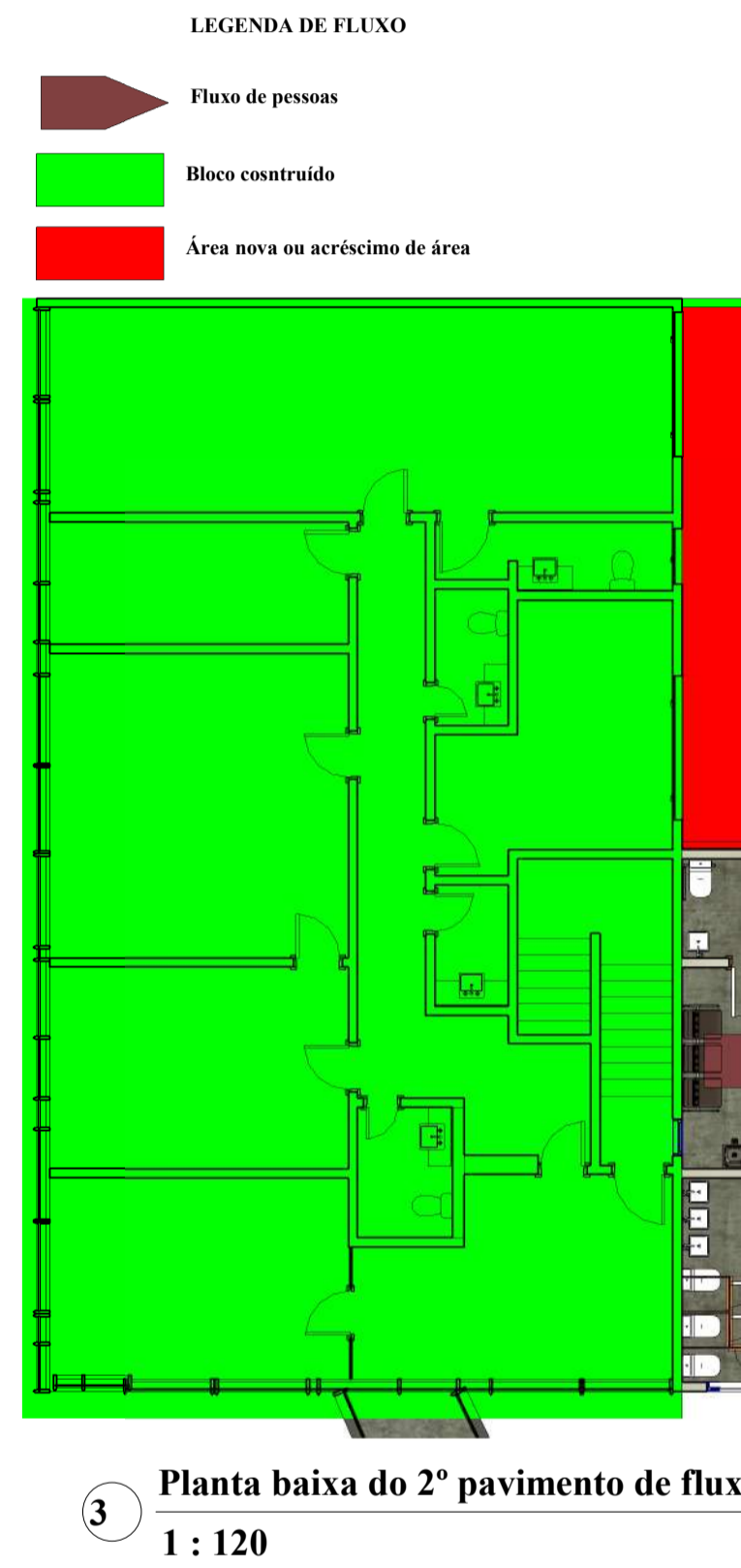
PROJETO DADOS E LÓGICA	
Matricula (s):	Inscrição (ções):
Endereço - Avenida Jones Dos Santos Neves, nº 74, bairro Centro, São Mateus,ES.	
Proprietário (os) : Câmara Municipal de São Mateus - ES - CNPJ: 27.559.343/0001-47	
Responsável técnico: William Medeiros - CREA-ES: SP-5070533052/D-Engenheiro civil	
Contém: Folha 2/4-A1-COLO.	Data 09/04/2026
Escalas Indicadas	

Testada do terreno:
Lateral direita:
Lateral esquerda:
Fundos:
Processo:

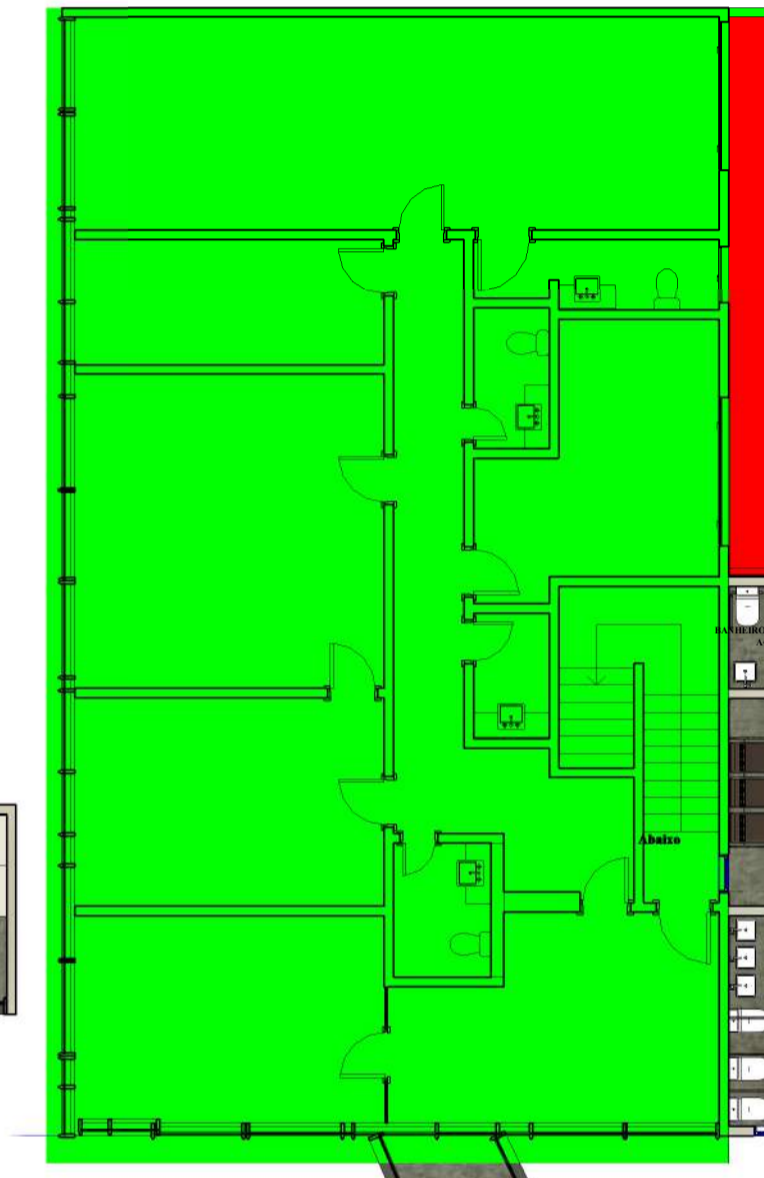
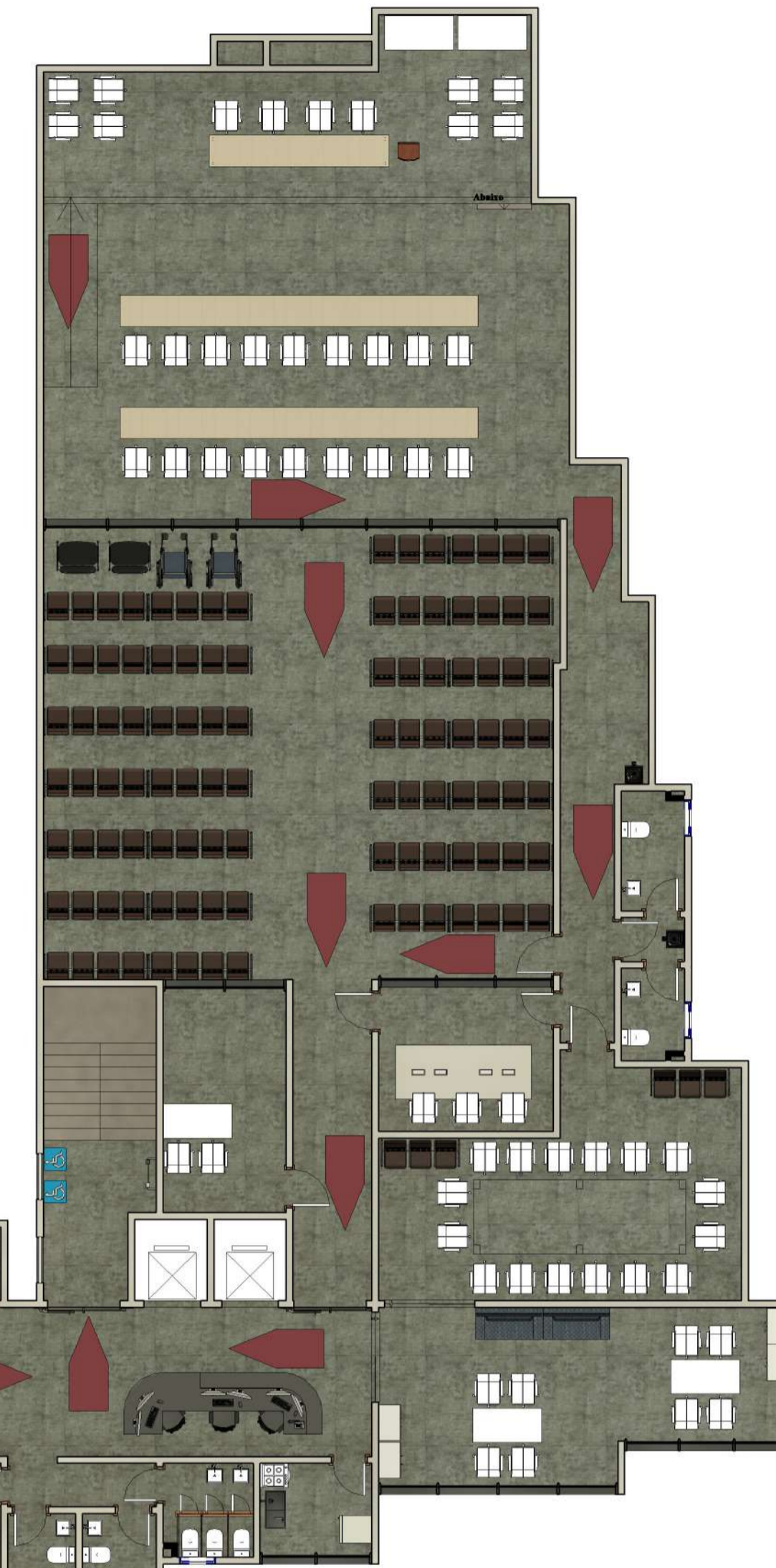
Contém: 1-Planta baixa do 1º pavimento.
2-Planta baixa do 1º pavimento de fluxo.
3-Planta baixa do 1º pavimento.Layout.



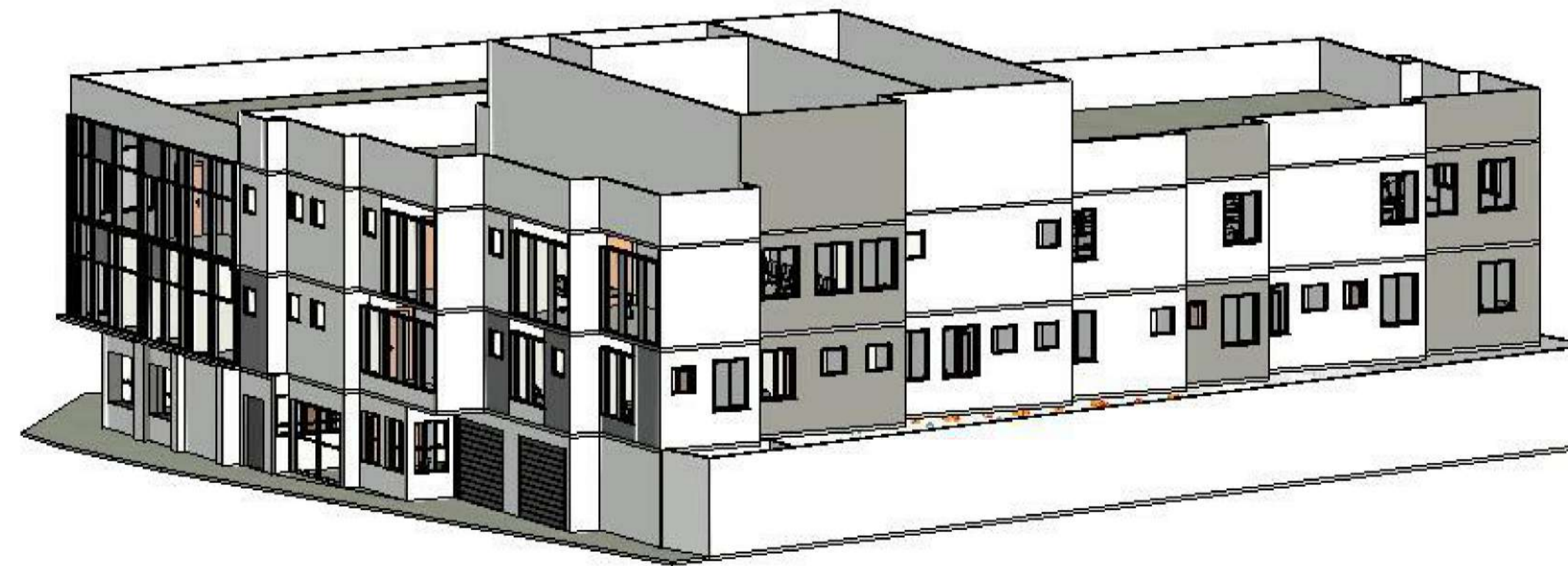
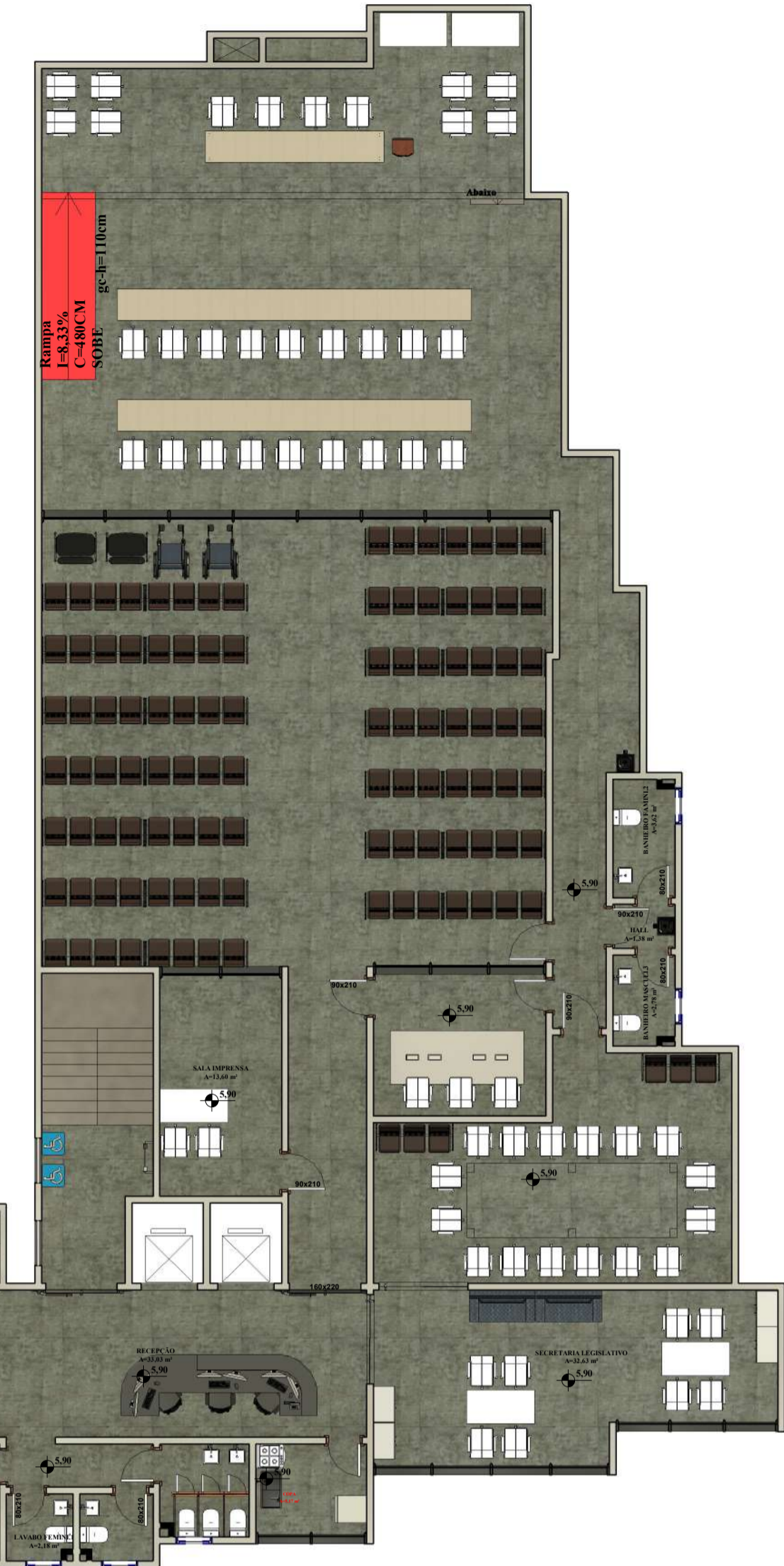
1 Planta baixa do 2º pavimento.
1 : 100



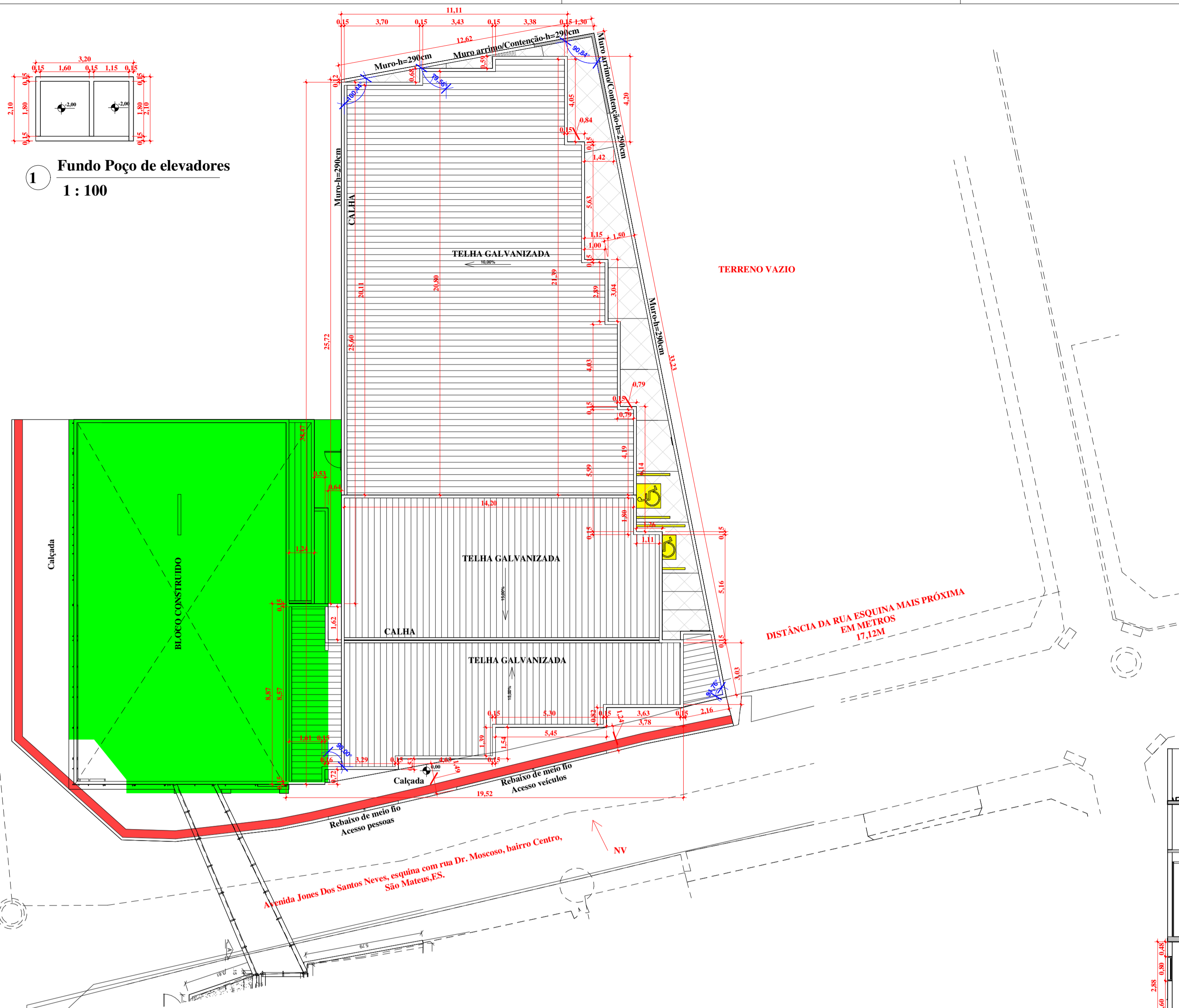
3 Planta baixa do 2º pavimento de fluxo
1 : 120



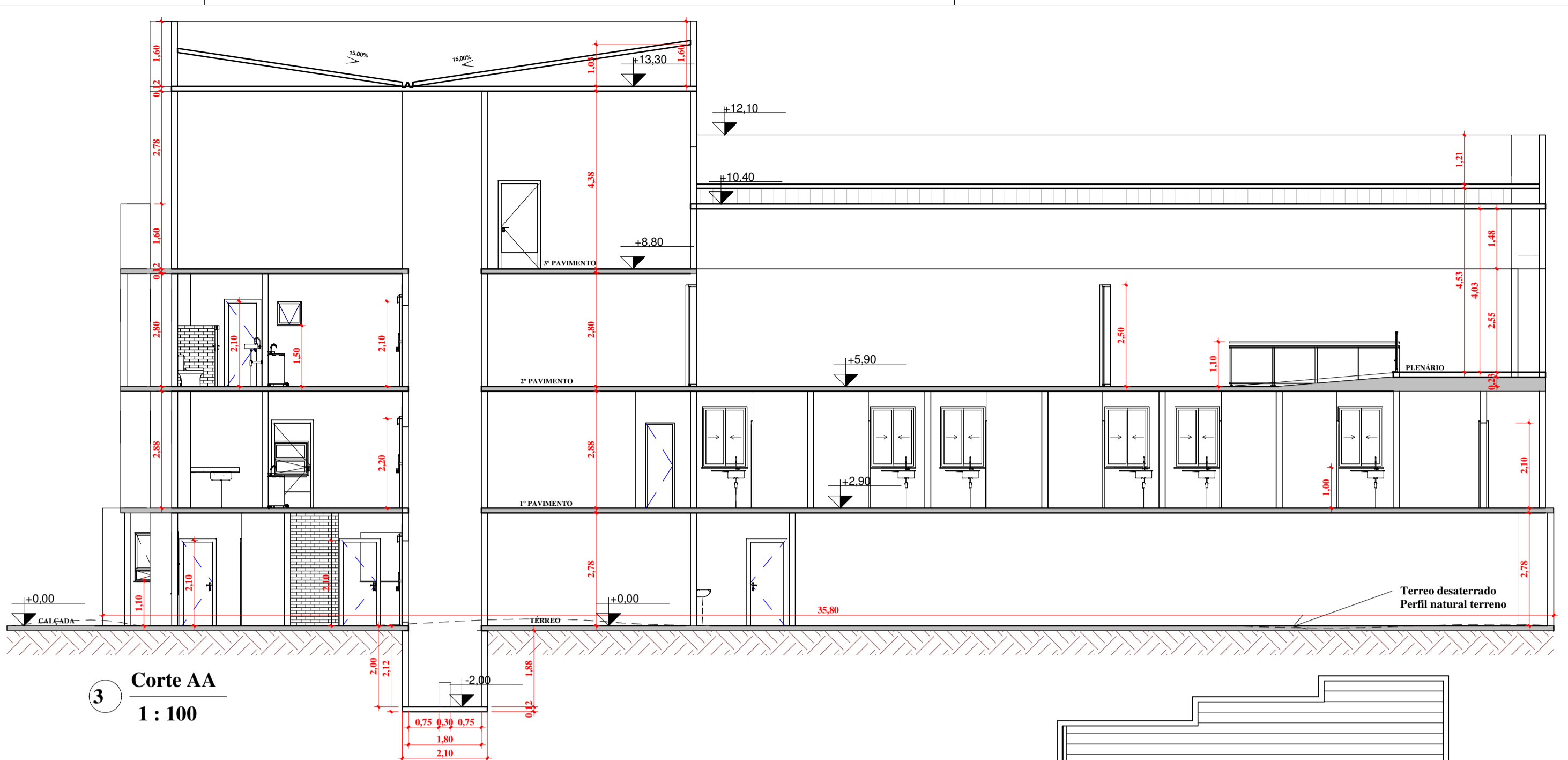
2 Planta baixa do 2º pavimento. Layout.
1 : 120



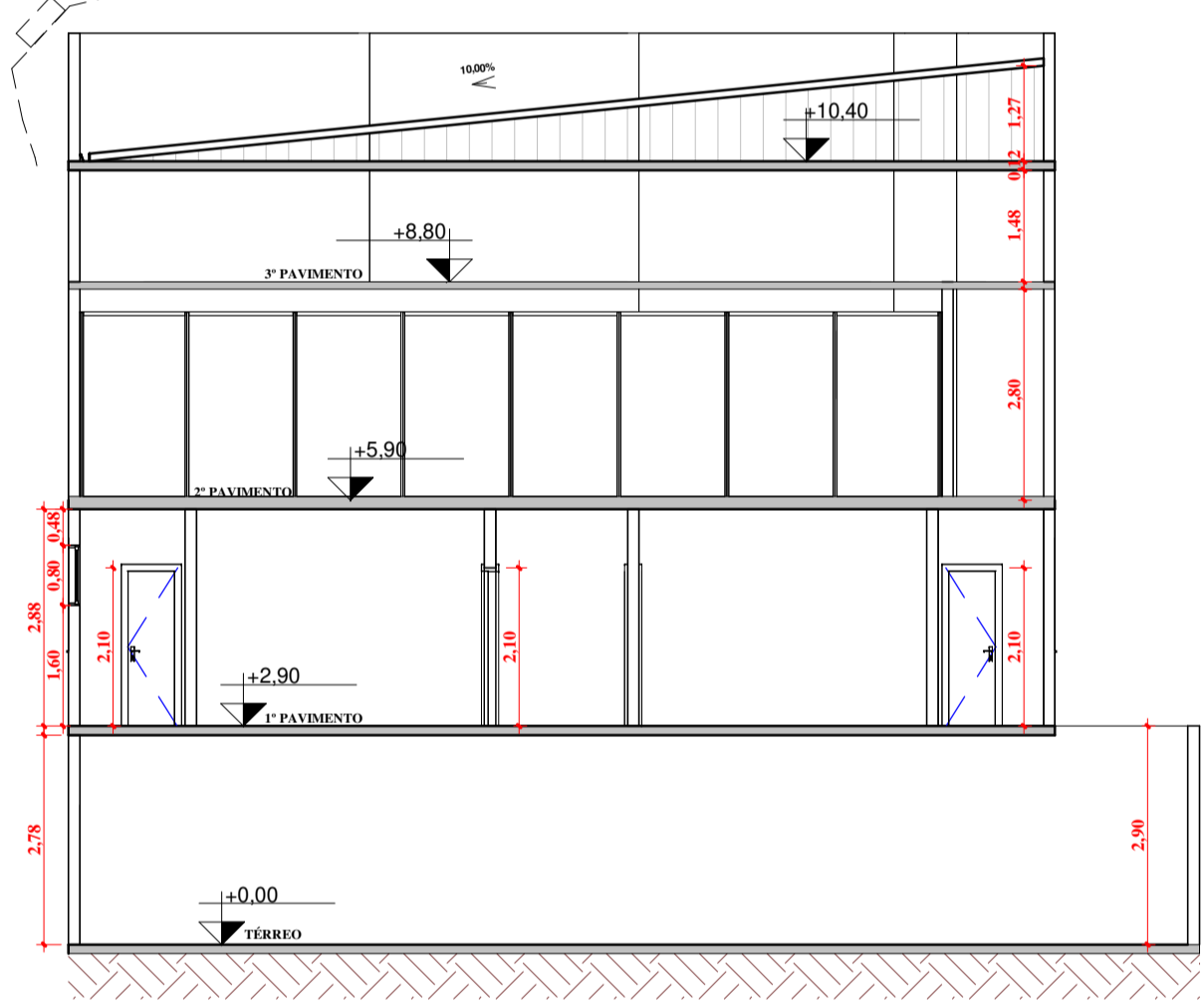
PROJETO DADOS E LÓGICA	
Matricula (s):	Inscrição (ções):
Endereço - Avenida Jones Dos Santos Neves, nº 74, bairro Centro, São Mateus, ES.	
Proprietário (os) : Câmara Municipal de São Mateus - ES - CNPJ: 27.559.343/0001-47	
Responsável técnico: William Medeiros - CREA-ES: SP-5070533052/D-Engenheiro civil	
Contém: Folha	Data
3/4-A1-COLO.	09/04/2026
Escalas	Indicadas
Testada do terreno: Lateral direita: Lateral esquerda: Fundos: Processo: Contém: 1-Planta baixa do 2º pavimento. 2-Planta baixa do 2º pavimento de fluxo. 3-Planta baixa do 2º pavimento. Layout.	



1 Fundo Poço de elevadores
1:100

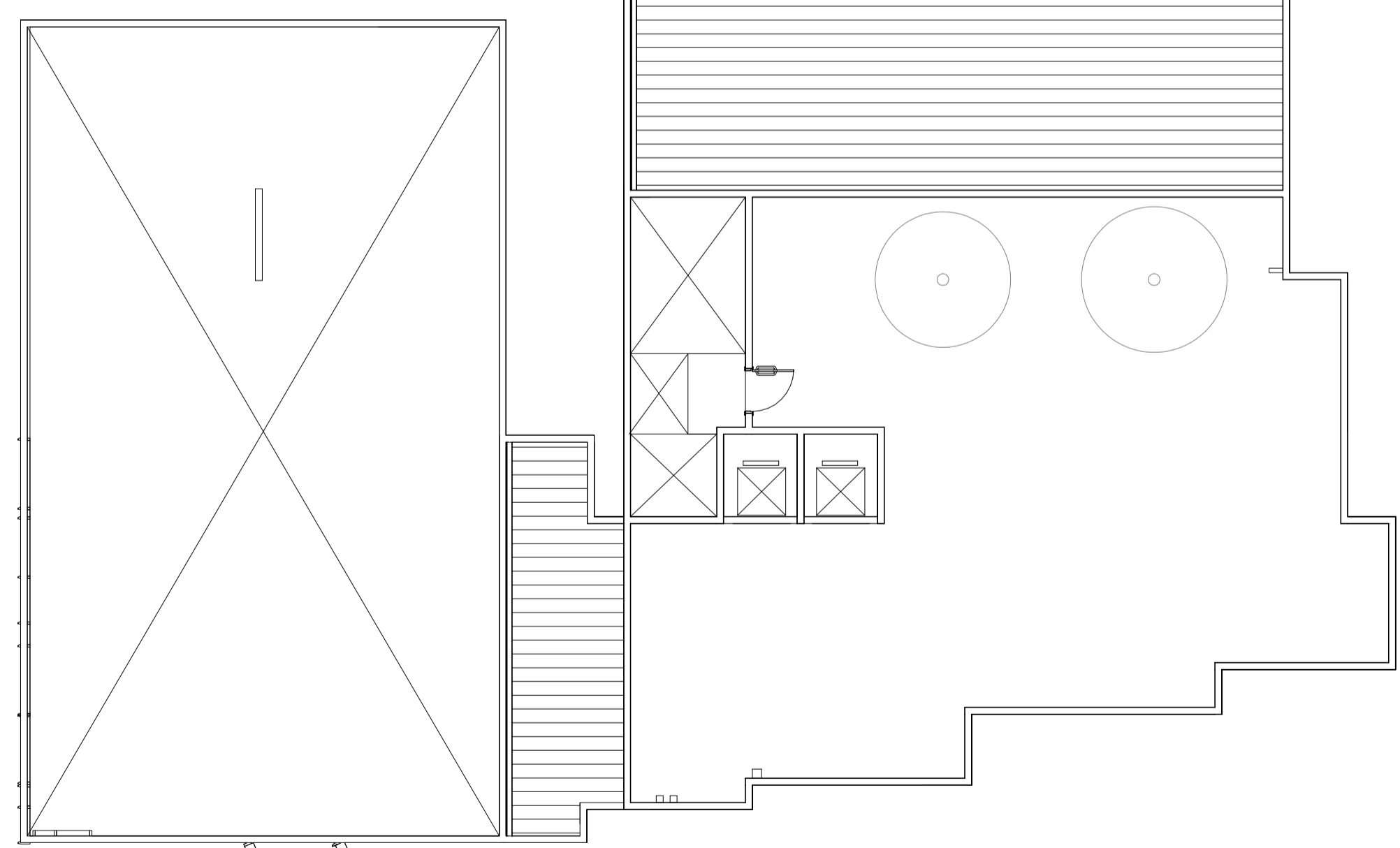


3 Corte AA
1:100

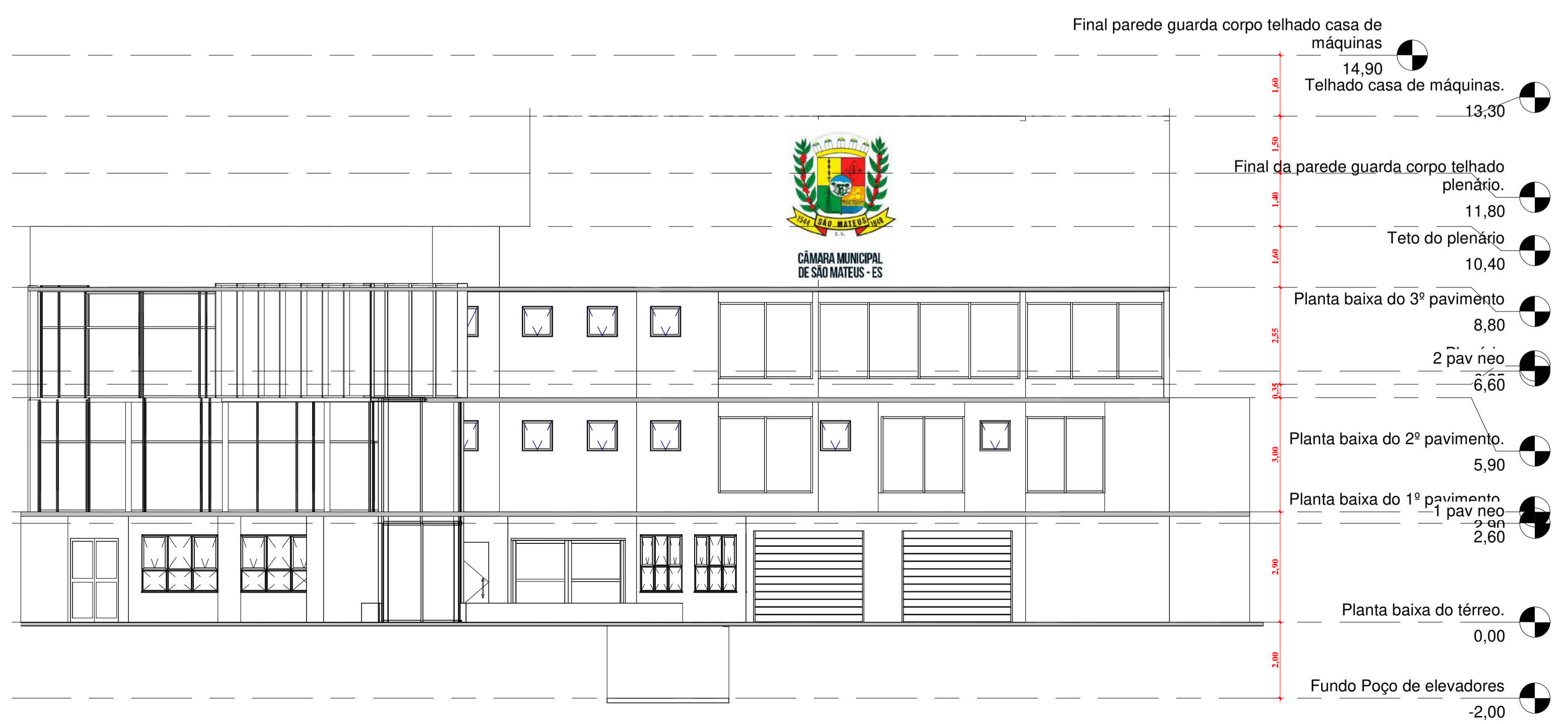


5 Corte BB
1:100

2 Situação/Implantação/Cobertura
1:150



4 Planta baixa do 3º pavimento.
1:115



6 Fachada
1:100

- Final parede guarda corpo telhado casa de máquinas 14,90
- Telhado casa de máquinas 13,30
- Final da parede guarda corpo telhado plenário 11,80
- Teto do plenário 10,40
- Planta baixa do 3º pavimento 8,80
- 2º pav neo 6,60
- Planta baixa do 2º pavimento 5,90
- Planta baixa do 1º pavimento -1 pav neo 2,60
- Planta baixa do térreo 0,00
- Fundo Poço de elevadores -2,00

PROJETO DADOS E LÓGICA	
Matricula (s):	Inscrição (ções):
Endereço - Avenida Jones Dos Santos Neves, nº 74, bairro Centro, São Mateus, ES.	
Proprietário (os) : Câmara Municipal de São Mateus - ES - CNPJ: 27.559.343/0001-47	
Responsável técnico: William Medeiros - CREA-ES: SP-5070533052/D-Engenheiro civil	
Testada do terreno: Lateral direita: Fundos: Processo:	Contém: 1-Fundo poço de elevadores 2-Situação/Implantação/Cobertura 3-Corte AA 4-Planta baixa do terceiro pavimento 5-Corte BB 6-Fachada
Contém:Folha 4/4-A1-COLO.	Data 09/04/2026 Escala Indicadas