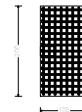
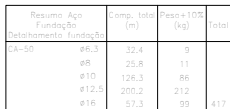


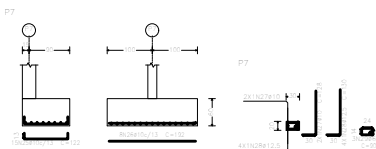
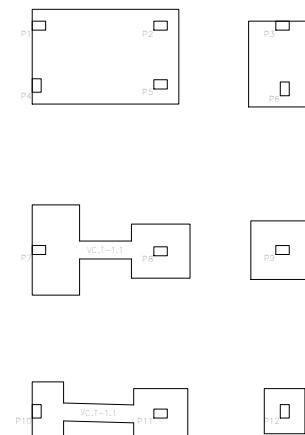


Resumo Aço Fundação Fundação	Comp. total (m)	Peso+10% (kg)	Total
CA-50 Ø6,3	32,4	9	417
Ø8	25,8	11	
Ø10	126,3	86	
Ø12,5	200,2	212	
Ø16	57,3	99	



NOTA: FOI ADOPTADO TENSÃO ADMISSÍVEL DE 1,5kgf/cm² QUE DEVERÁ SER CONFIRMADO APÓS EXECUÇÃO DE SONDAGEM A PERCUSSÃO E CASO NECESSÁRIO REVER CÁLCULO ESTRUTURAL

Elemento	Pos.	Alam.	Q.	1000 (cm)	1000 (cm)	1000 (cm)	1000 (kg)
P11	1	81-2,2	18	150	150	150	880
	2	81-2,2	18	300	300	300	880
	3	81-2,2	18	300	300	300	880
	4	81-2,2	18	300	300	300	880
P12	5	81-2,2	18	110	110	110	420
	6	81-2,2	18	110	110	110	420
	7	81-2,2	18	110	110	110	420
	8	81-2,2	18	110	110	110	420
(P13-16)	9	81-2,2	18	120	120	120	420
	10	81-2,2	18	120	120	120	420
	11	81-2,2	18	120	120	120	420
	12	81-2,2	18	120	120	120	420
	13	81-2,2	18	120	120	120	420
	14	81-2,2	18	120	120	120	420
	15	81-2,2	18	120	120	120	420
	16	81-2,2	18	120	120	120	420
C-100 (P17 + P18)	17	81-2,2	18	230	230	230	930
	18	81-2,2	18	230	230	230	930
	19	81-2,2	18	230	230	230	930
	20	81-2,2	18	230	230	230	930
C-100 (P19 + P20)	21	81-2,2	18	330	330	330	930
	22	81-2,2	18	330	330	330	930
	23	81-2,2	18	330	330	330	930
	24	81-2,2	18	330	330	330	930
P7	25	81-2,2	18	120	120	120	420
	26	81-2,2	18	120	120	120	420
	27	81-2,2	18	120	120	120	420
	28	81-2,2	18	120	120	120	420
P8	29	81-2,2	18	120	120	120	420
	30	81-2,2	18	120	120	120	420
	31	81-2,2	18	120	120	120	420
	32	81-2,2	18	120	120	120	420



NOVA FRIBURGO

PROJETO BÁSICO QUADRA LOTEAMENTO RUI SANGLARD

Nº DO PROCESSO

PROJETO DE CONSTRUÇÃO

BAIRRO: LOT. 1

PROJETO ESTRUTURAL

SECRETÁRIO EGCP

Pierre da Silva Moraes - Matrícula: 062 728

SUB-SECRETÁRIO EGCP

CP: Luan Leite Feiló - Matrícula: 115 288

AUTOR DO PROJETO :

Luan Leite Feijó - ENG. CIVIL - CREA/RJ 2013102356

DATA:	
-------	--

FEVEREIRO / 2024

ESCALA :

4 INDICADA

DESENHO:	PRANCHA:
----------	----------

4 INDICADA _____ 06 / 18

5
OBSERVAÇÕES:

03	OBSERVAÇÕES:
00	

06 / 18

4 INDICADA _____ 06 / 18