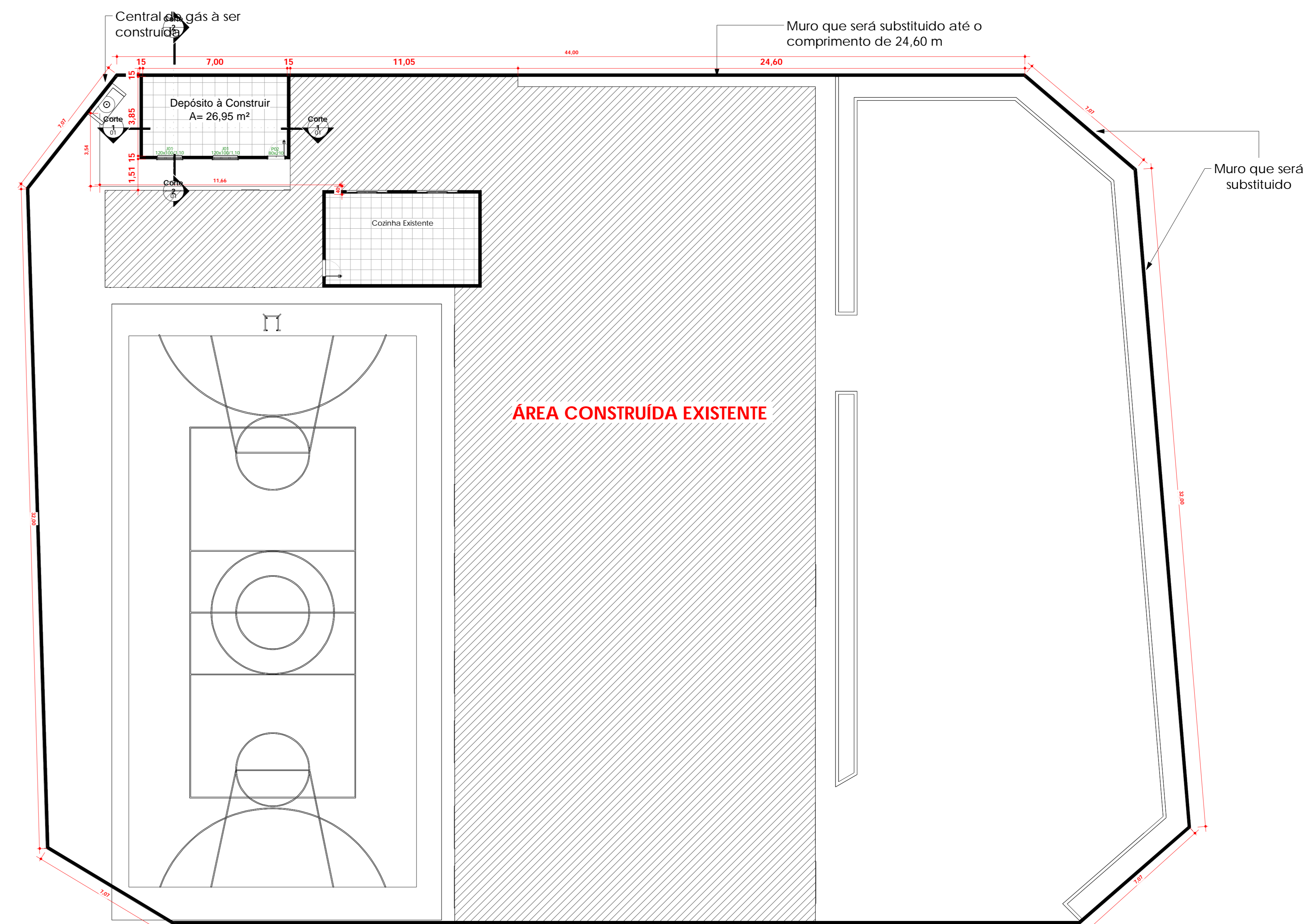
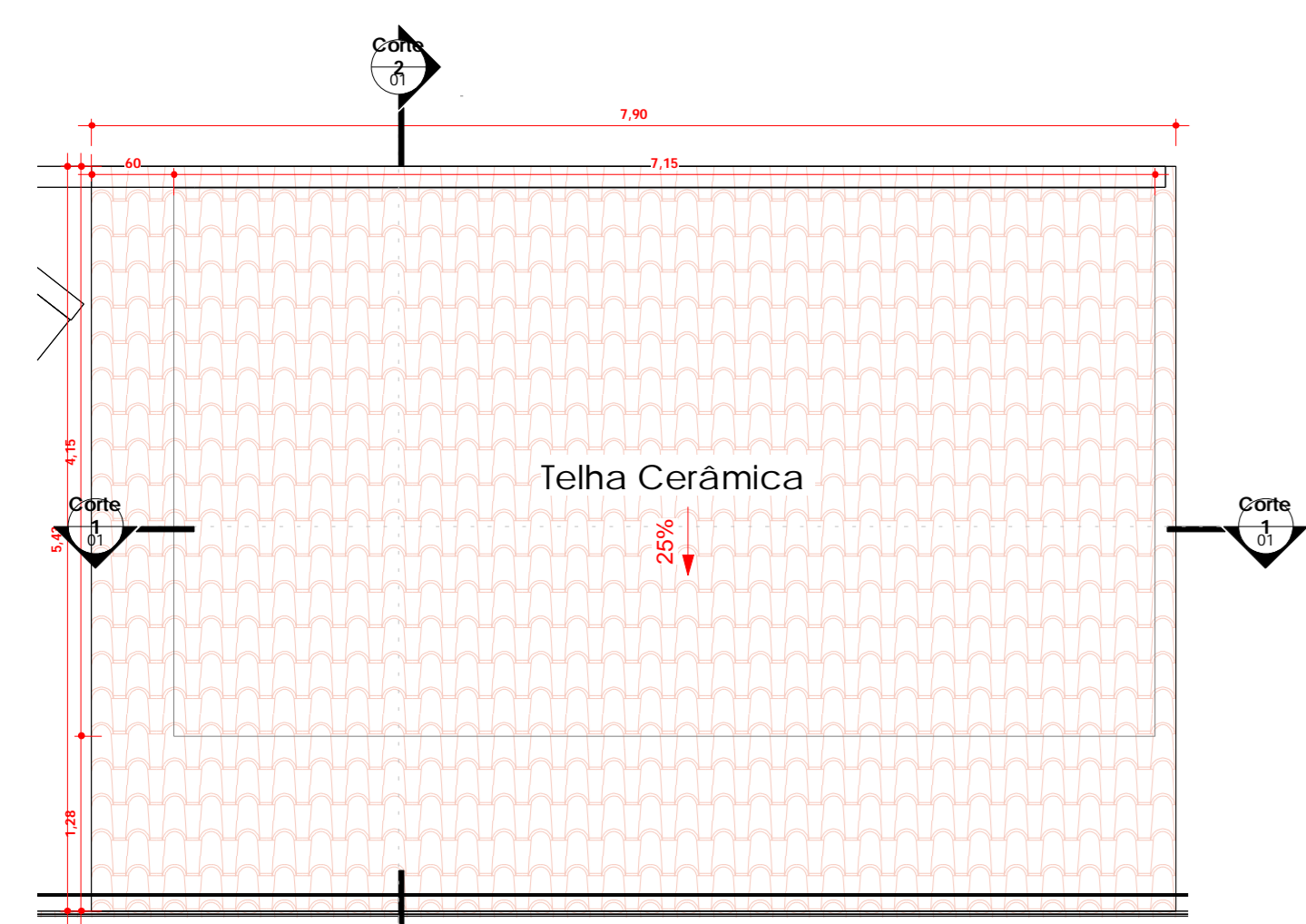


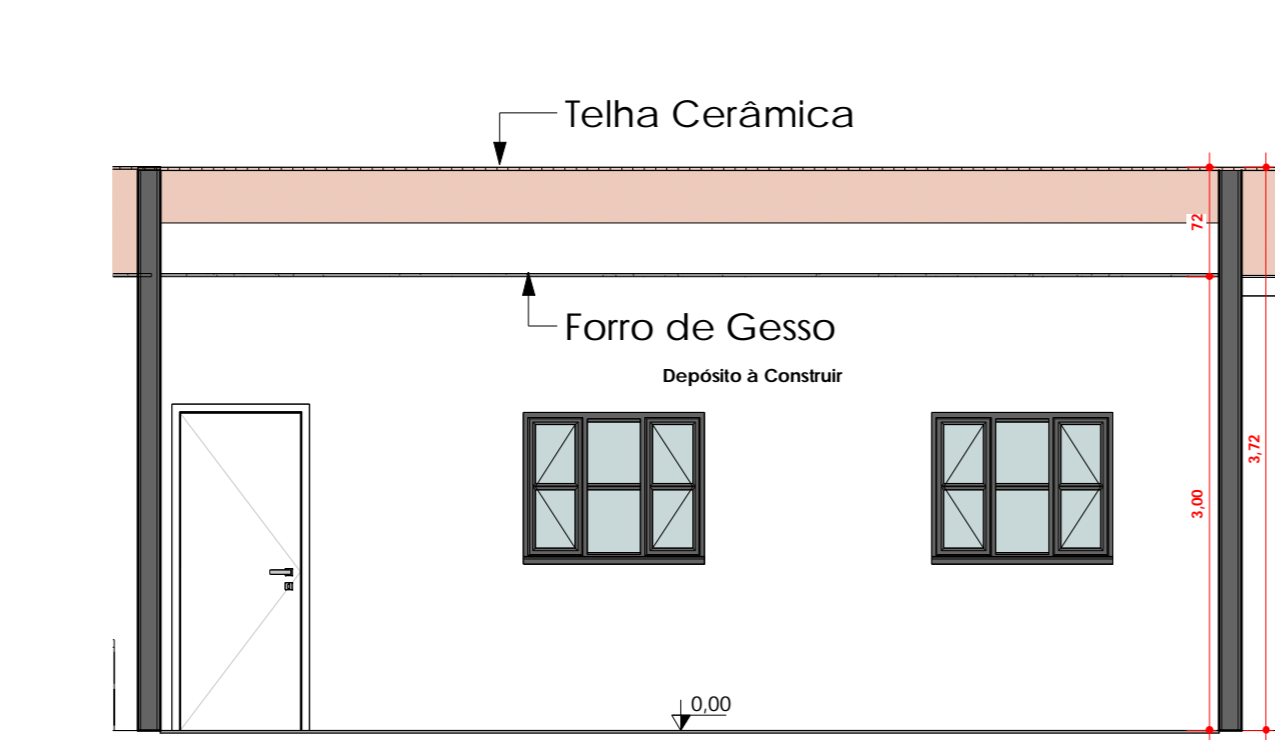
1 Planta Baixa Existente
1:125



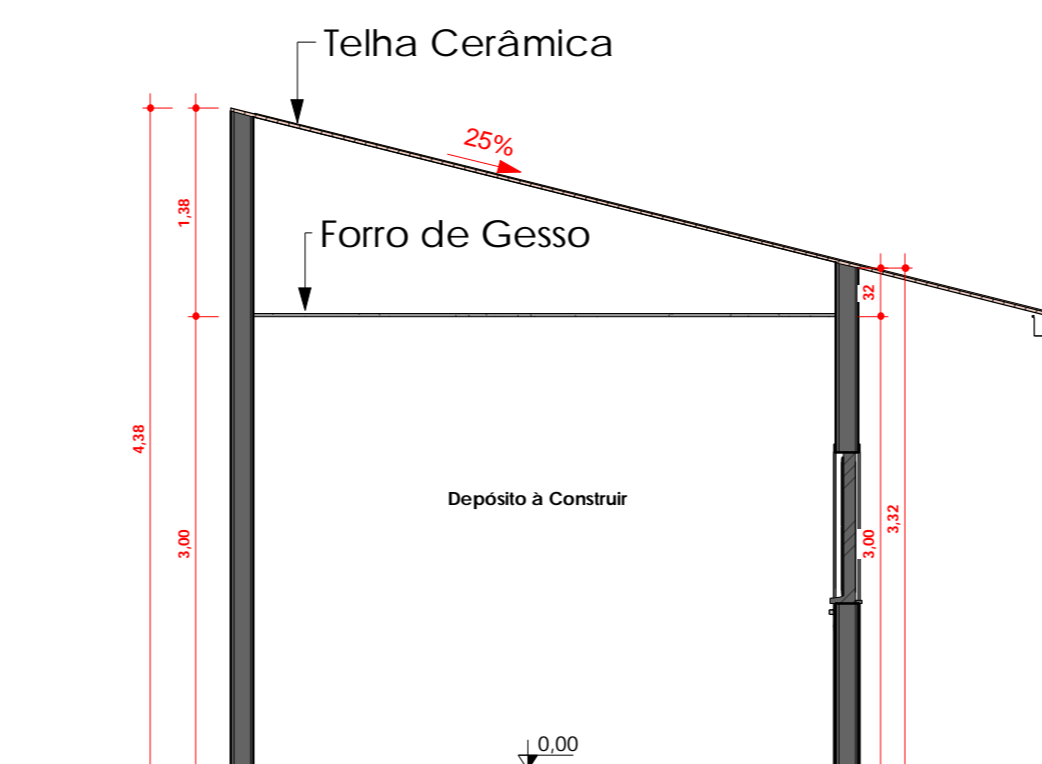
2 Planta Baixa com Ampliação
1:125



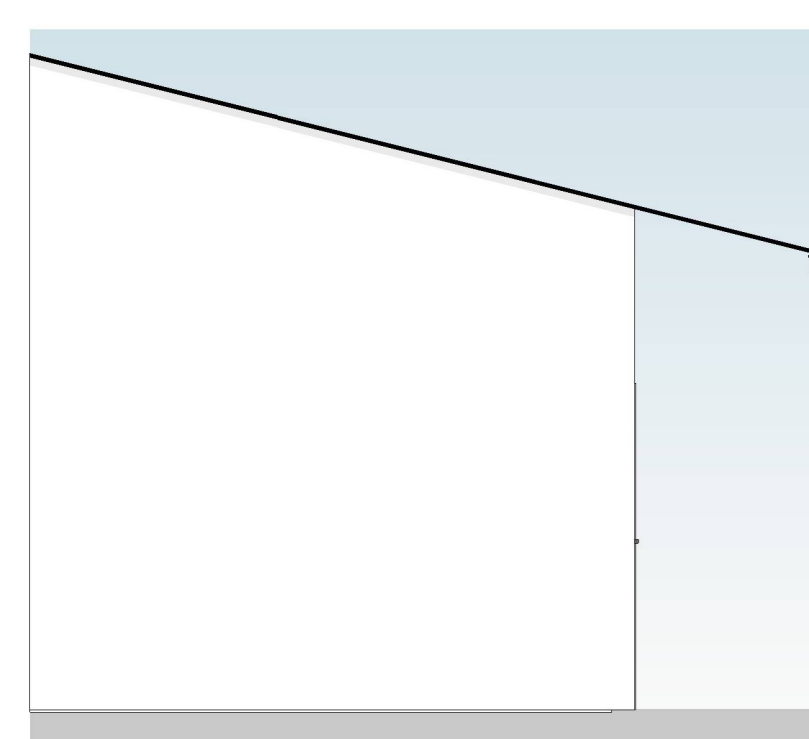
7 Planta de Cobertura do depósito
1:50



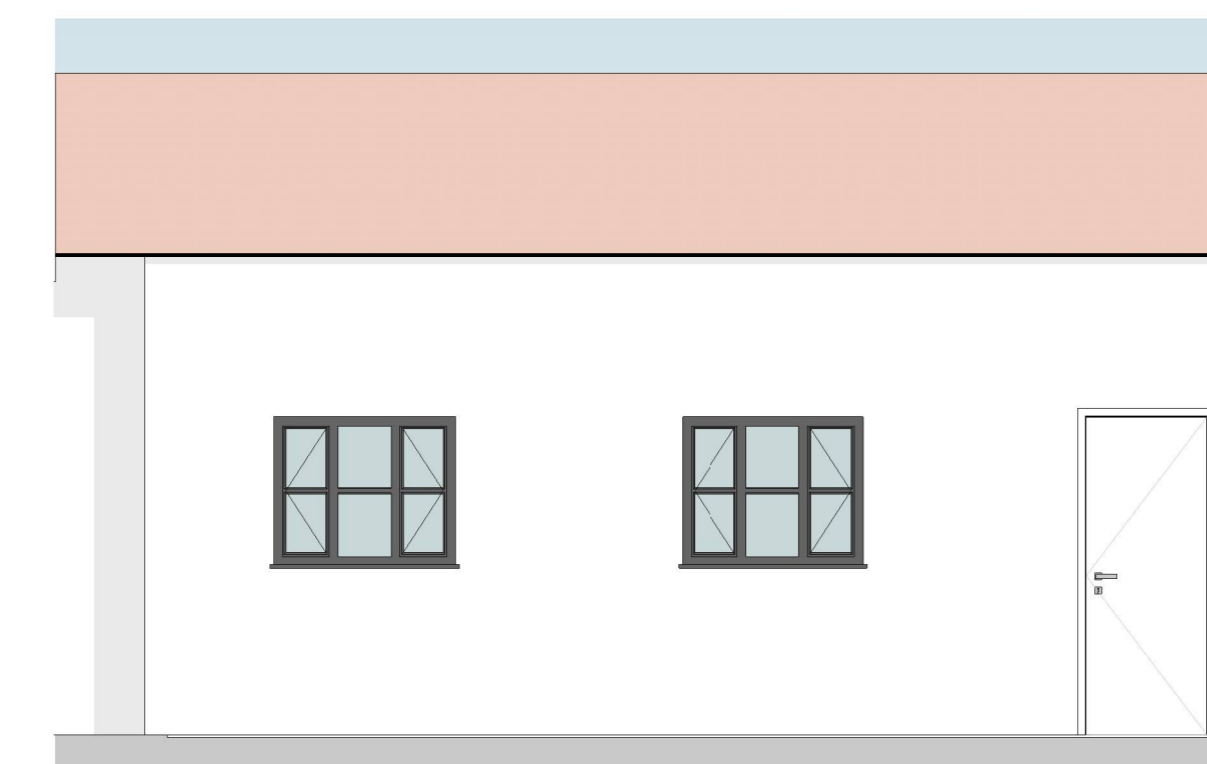
5 Corte 1
1:50



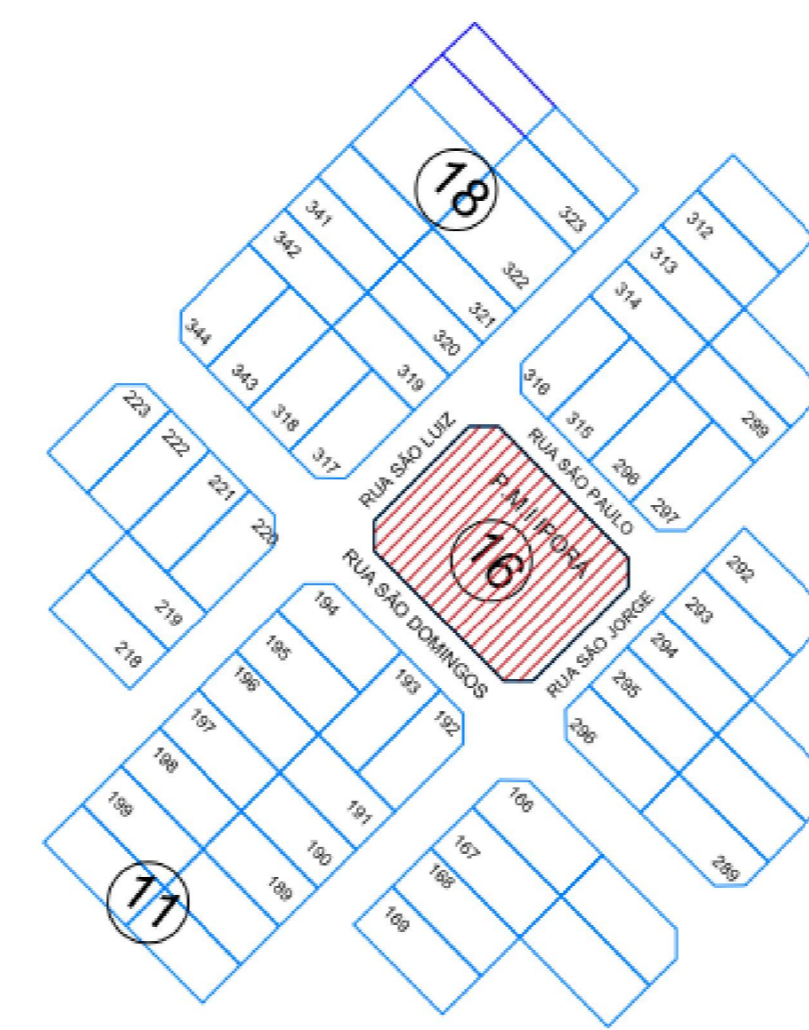
6 Corte 2
1:50



3 Fachada Lateral Depósito
1:50



4 Fachada Frontal Depósito
1:50



Planta de Situação (sem escala)

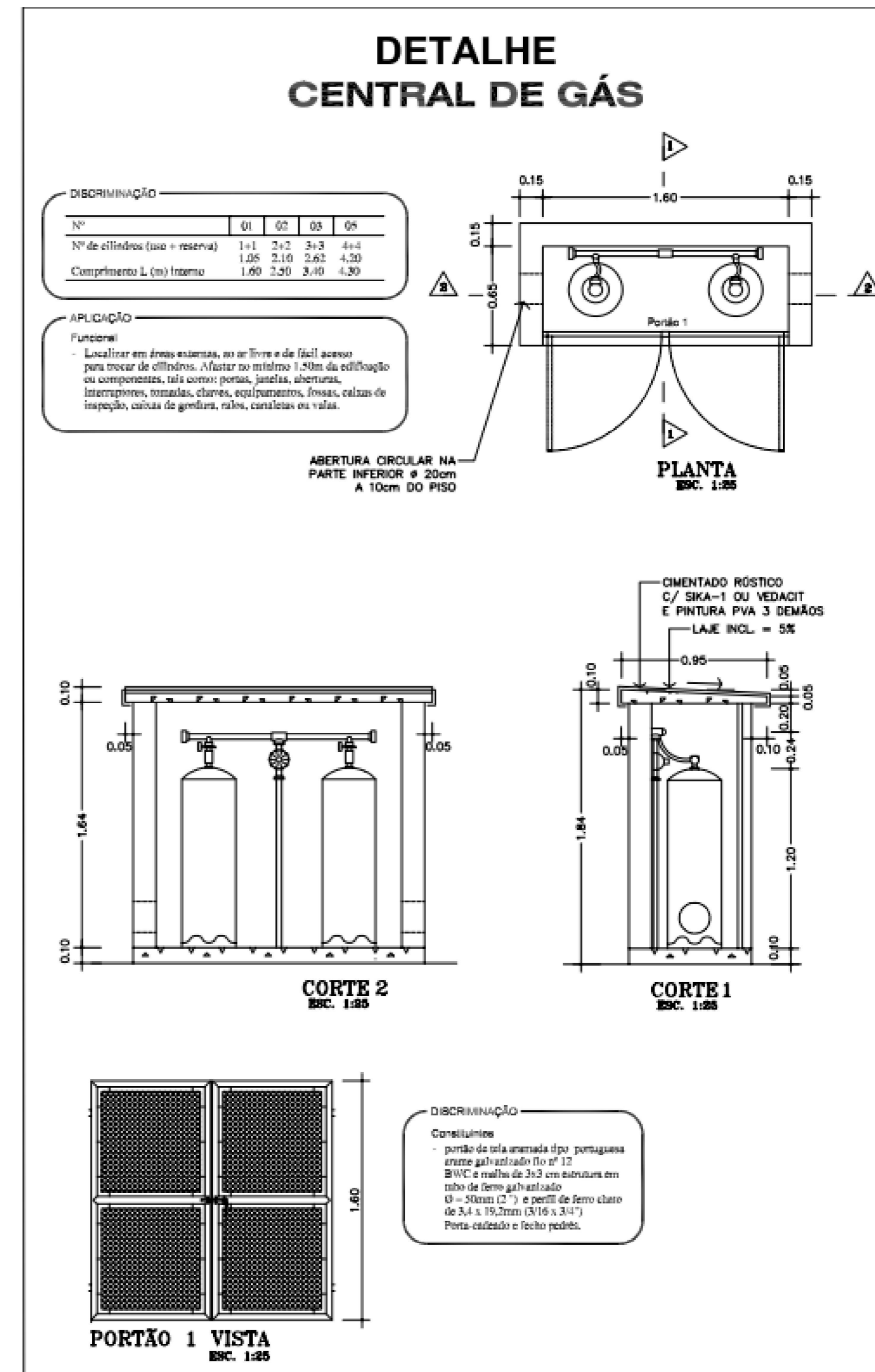


Tabela de Portas			
Código	Quantidade	Largura (cm)	Altura (cm)
P02	01	80	210

Tabela de Janelas				
Código	Quantidade	Largura (cm)	Altura (cm)	Altura Peitoril (cm)
J01	02	120	100	110



Projeto	INSTITUCIONAL		
Obra	Escola Municipal Jorcelino Alves Barbosa		
Endereço	RUA SÃO PAULO, QD 16, JARDIM MONTE ALTO, 76200-000 IPORÁ-GO		
Proprietário	FUNDO MUNICIPAL DA EDUCAÇÃO 28.983.143/2001-90		
Autor	ENGENHEIRA CIVIL YANKA COSTA FERNANDES Crea: 101831492/0-GO		
Conteúdo	Planta Existente, Planta com Ampliação, Planta de Cobertura do depósito, Corte 01, Corte 02, Fachada lateral, Fachada Frontal, Planta de Situação, Detalhe Central de Gás e Quadro de Abertura		
Escola	INDICADA	Data	24/06/2024 13:35:26
Folha	01		Área da Ampliação: 28,60 m²