

Vigas			
Nome	Seção (cm)	Elevação (cm)	Nível (cm)
VC1	15x20	0	300
VC2	15x20	0	300
VC3	15x20	0	300
VC4	15x20	0	300
VC5	15x20	0	300
VC6	15x20	0	300

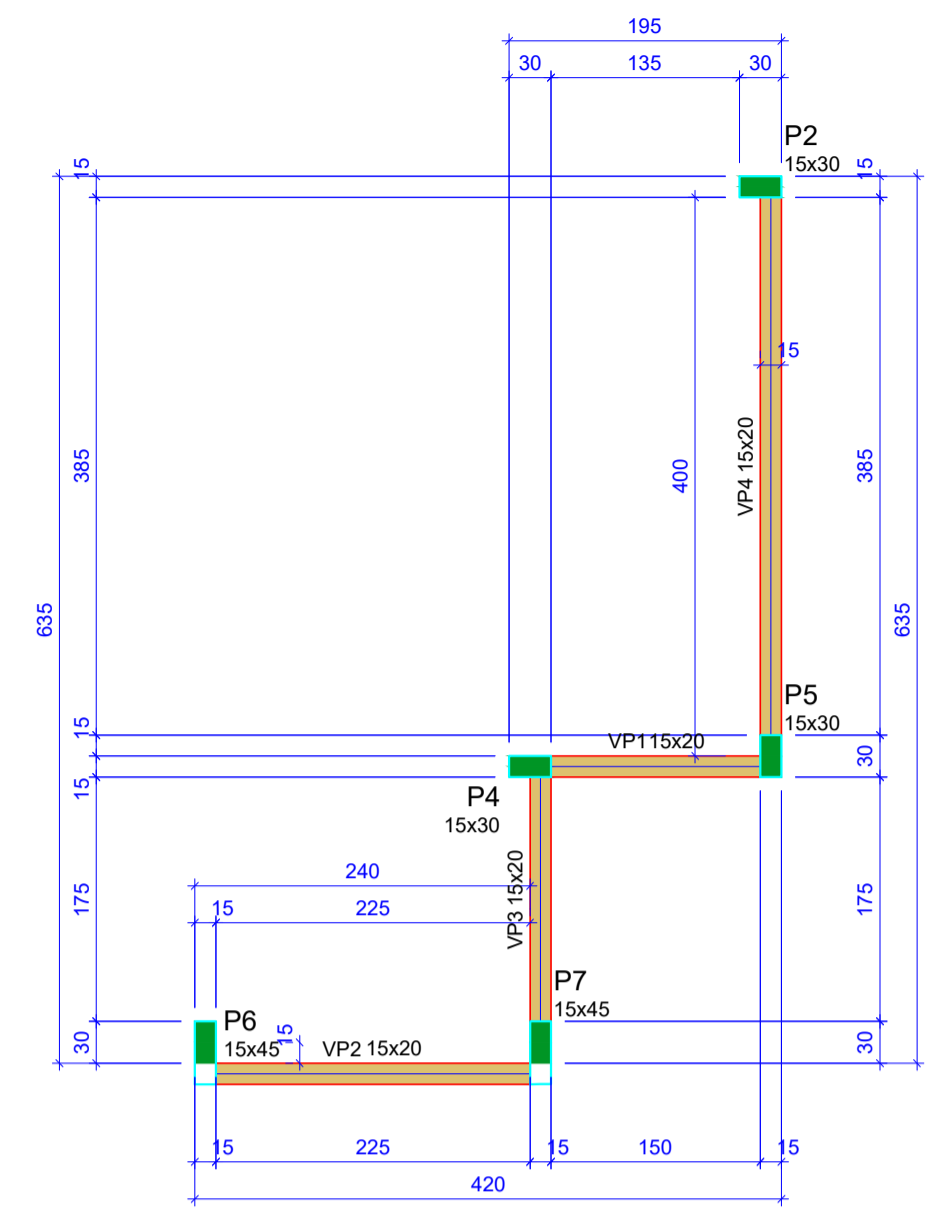
Características dos materiais		
fck (kgf/cm²)	Ecs (kgf/cm²)	
250	241500	

Dimensão máxima do agregado = 19 mm

Pilares			
Nome	Seção (cm)	Elevação (cm)	Nível (cm)
P1	15x30	0	300
P2	15x30	0	300
P3	15x30	0	300
P4	15x30	0	300
P5	15x30	0	300
P6	15x30	0	300
P7	15x30	0	300

Legenda dos pilares	
■	Pilar que morre
■	Pilar que passa

Legenda das vigas e paredes	
■	Viga



Vigas			
Nome	Seção (cm)	Elevação (cm)	Nível (cm)
VP1	15x20	0	420
VP2	15x20	0	420
VP3	15x20	0	420
VP4	15x20	0	420

Características dos materiais		
fck (kgf/cm²)	Ecs (kgf/cm²)	
250	241500	

Dimensão máxima do agregado = 19 mm

Pilares			
Nome	Seção (cm)	Elevação (cm)	Nível (cm)
P2	15x30	0	420
P4	15x30	0	420
P5	15x30	0	420
P6	15x30	0	420
P7	15x30	0	420

Legenda dos pilares	
■	Pilar que morre

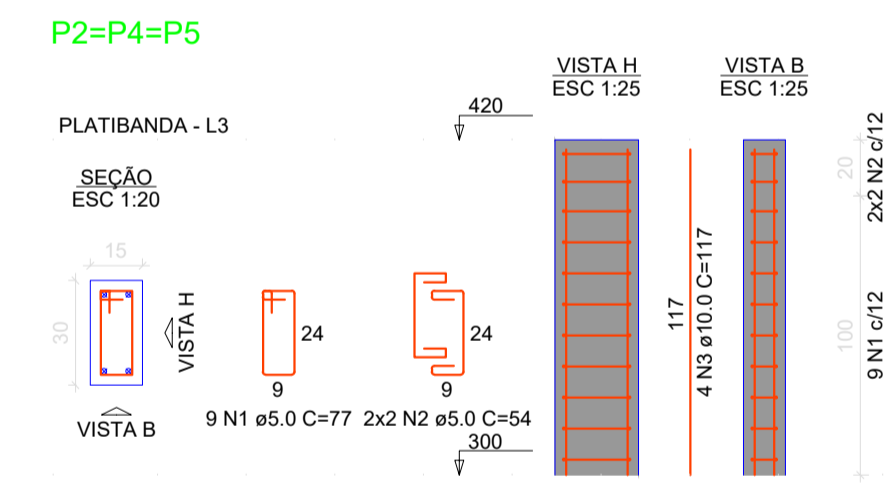
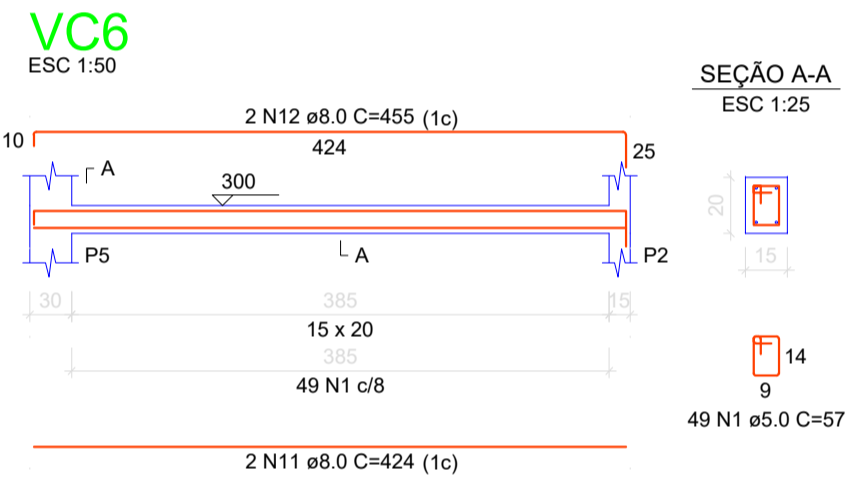
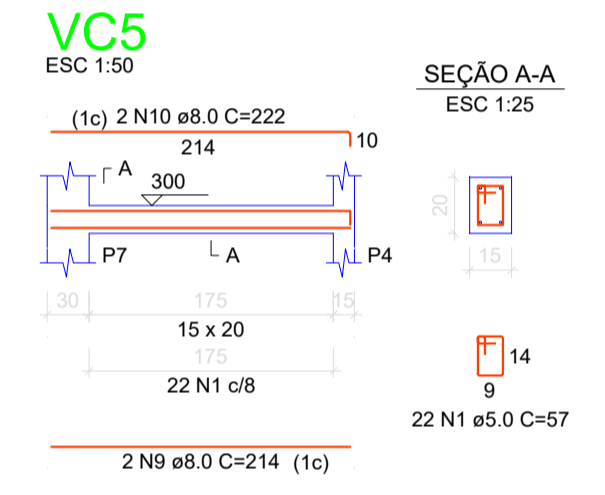
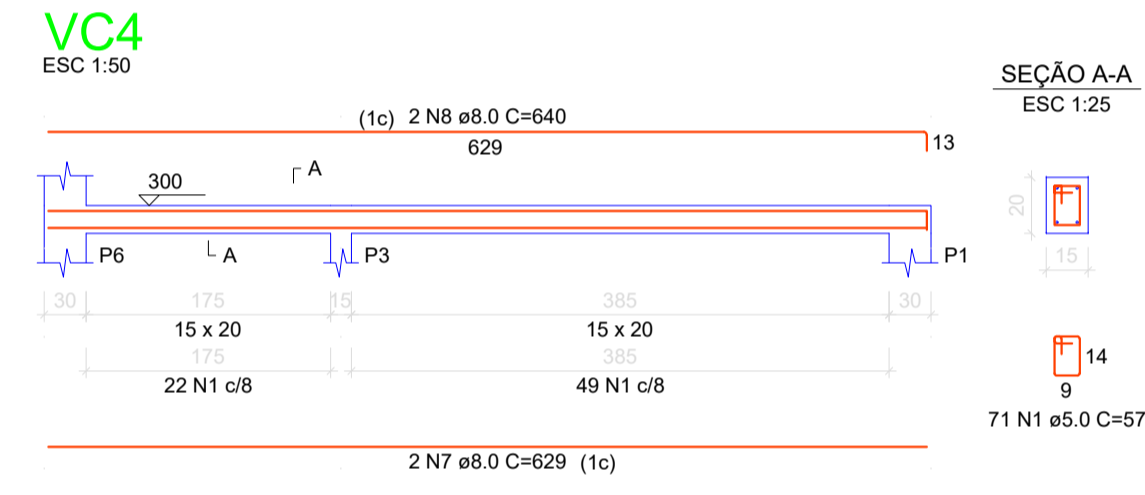
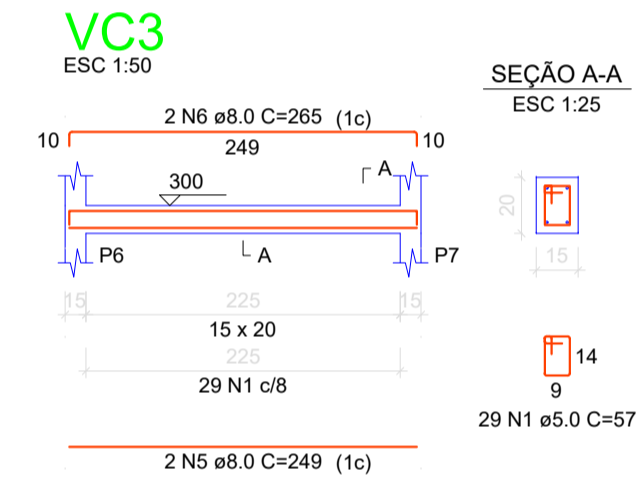
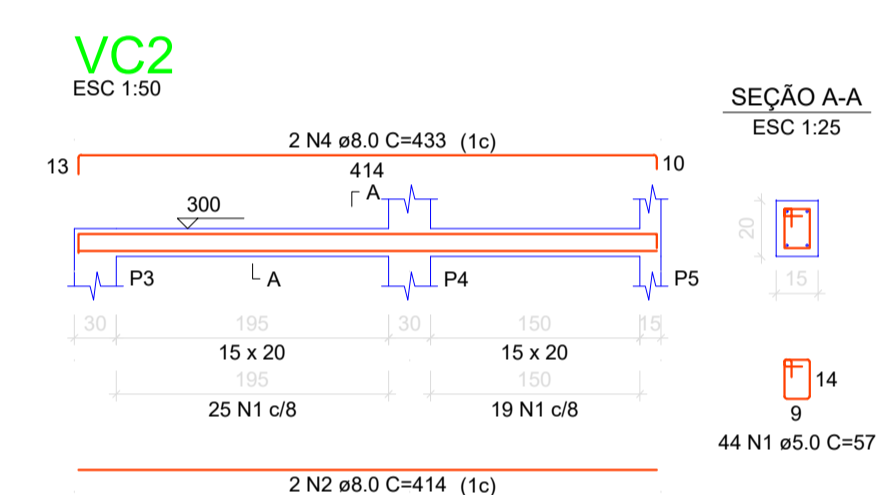
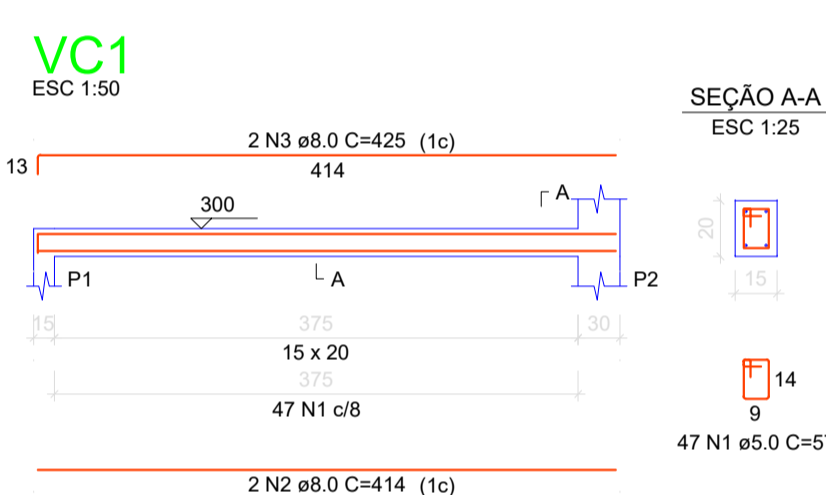
Legenda das vigas e paredes	
■	Viga

Forma do pavimento COBERTURA

escala 1:50

Forma do pavimento PLATIBANDA

escala 1:50



RELAÇÃO DO AÇO

AÇO	N	DIAM (mm)	QUANT	C.UNIT (cm)	C.TOTAL (cm)
CA60	1	5.0	27	77	2079
CA60	2	5.0	12	54	648
CA60	3	8.0	2	107	1926
CA60	4	8.0	2	107	1926
CA50	5	5.0	08	84	672
CA50	6	10.0	24	117	2808

RESUMO DO AÇO

AÇO	DIAM (mm)	C.TOTAL (m)	PESO + 10% (kg)
CA50	10.0	28.1	19.1
CA60	5.0	53.3	9

Volume de concreto (C-25) = 0.32 m³
Área de forma = 4.32 m²

RELAÇÃO DO AÇO

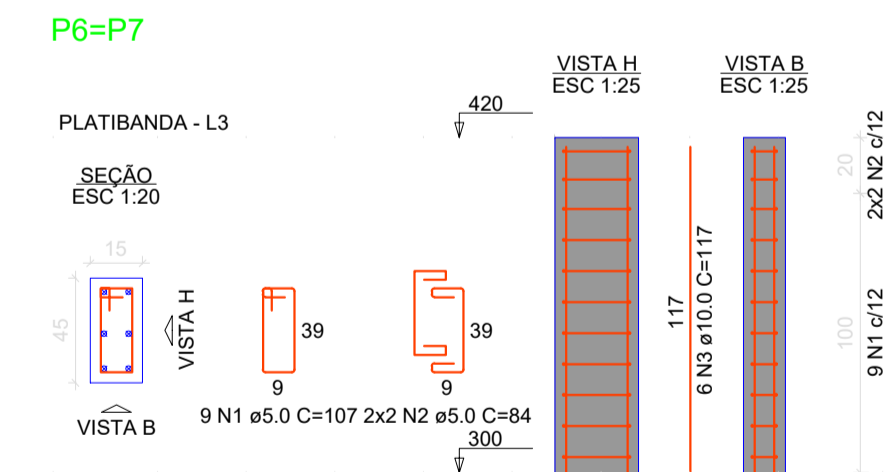
AÇO	N	DIAM (mm)	QUANT	C.UNIT (cm)	C.TOTAL (cm)
CA80	1	5.0	262	57	14934
CA60	2	8.0	4	414	1656
CA60	3	8.0	2	425	850
CA60	4	8.0	2	433	866
CA60	5	8.0	2	249	498
CA60	6	8.0	2	265	530
CA60	7	8.0	2	629	1258
CA60	8	8.0	2	640	1280
CA60	9	8.0	2	214	428
CA60	10	8.0	2	222	444
CA60	11	8.0	2	424	848
CA60	12	8.0	2	455	910

RESUMO DO AÇO

AÇO	DIAM (mm)	C.TOTAL (m)	PESO + 10% (kg)
CA50	8.0	95.7	41.5
CA60	5.0	149.3	25.3

PESO TOTAL (kg): CA50 41.5, CA60 25.3

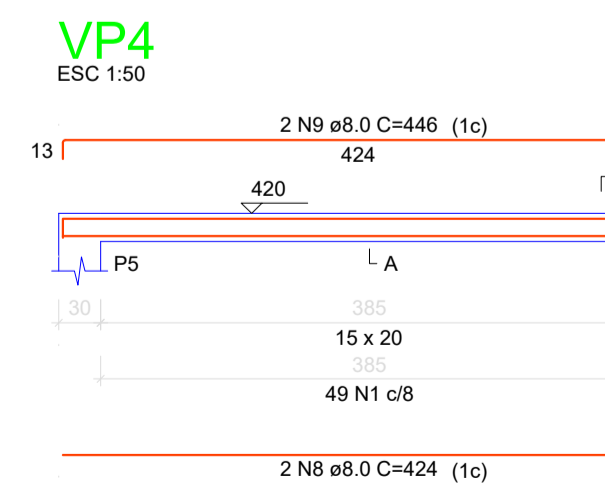
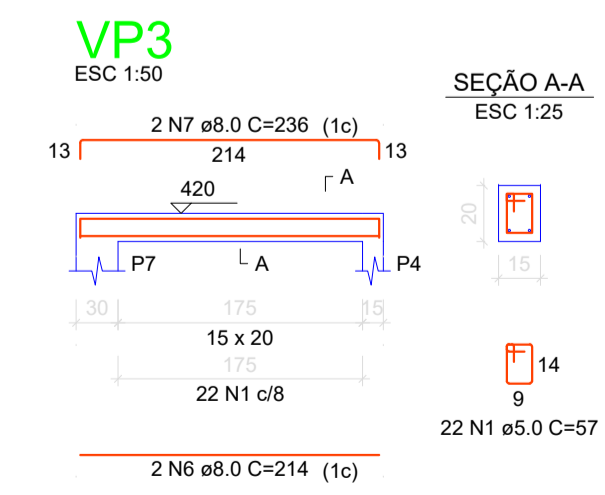
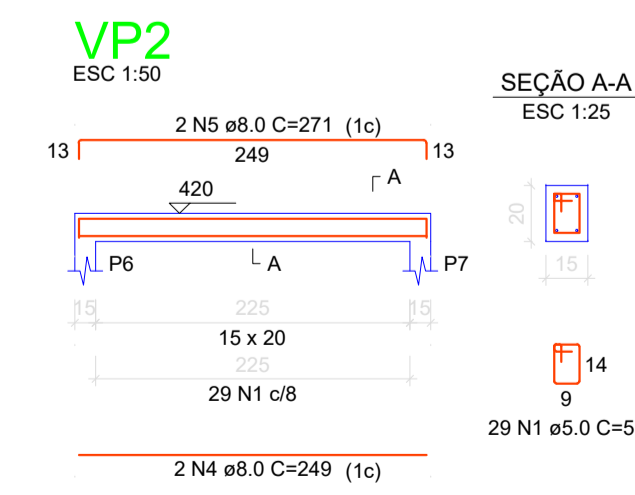
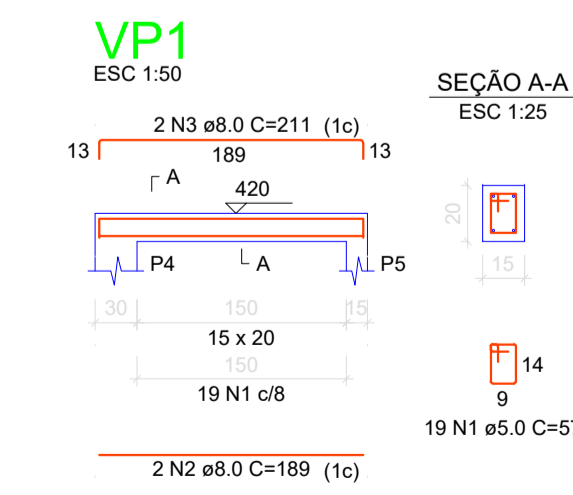
Volume de concreto (C-25) = 0.62 m³
Área de forma = 9.34 m²



RESUMO DO AÇO

AÇO	DIAM (mm)	C.TOTAL (m)	PESO + 10% (kg)
CA50	10.0	28.1	19.1
CA60	5.0	53.3	9

Volume de concreto (C-25) = 0.32 m³
Área de forma = 4.32 m²



RELAÇÃO DO AÇO

AÇO	N	DIAM (mm)	QUANT	C.UNIT (cm)	C.TOTAL (cm)
CA60	1	5.0	119	57	6783
CA50	2	8.0	2	189	378
CA50	3	8.0	2	211	422
CA50	4	8.0	2	249	498
CA50	5	8.0	2	271	542
CA50	6	8.0	2	214	428
CA50	7	8.0	2	236	472
CA50	8	8.0	2	424	848
CA50	9	8.0	2	446	892

RESUMO DO AÇO

AÇO	DIAM (mm)	C.TOTAL (m)	PESO + 10% (kg)
CA50	8.0	44.8	19.4
CA60	5.0	67.8	11.5

PESO TOTAL (kg): CA50 19.4, CA60 11.5

Volume de concreto (C-25) = 0.28 m³
Área de forma = 4.20 m²

DEPÓSITOS E COBERTURA METÁLICA

ESTRUTURA

ENDEREÇO: RUA 2, VILA ITAJUBA
CEP 76200-000, IPORÁ.

PROPRIETÁRIO: PREFEITURA MUNICIPAL DE IPORÁ - CNPJ: 75.738.484/0001-70

AUTOR DO PROJ.: DÉBORA BORGES DONATO NEVES CREA: 1019224908D-GO

R.T.: DÉBORA BORGES DONATO NEVES CREA: 1019224908D-GO

Quadro de Áreas:	ESCALA: INDICADA	DATA: MAIO/2024
Conteúdo: PLANTA DE FORMA DA COBERTURA E PLATIBANDA, DETALHES DE VIGAS E PILARES E LEGENDAS.	Prancha:	2/3