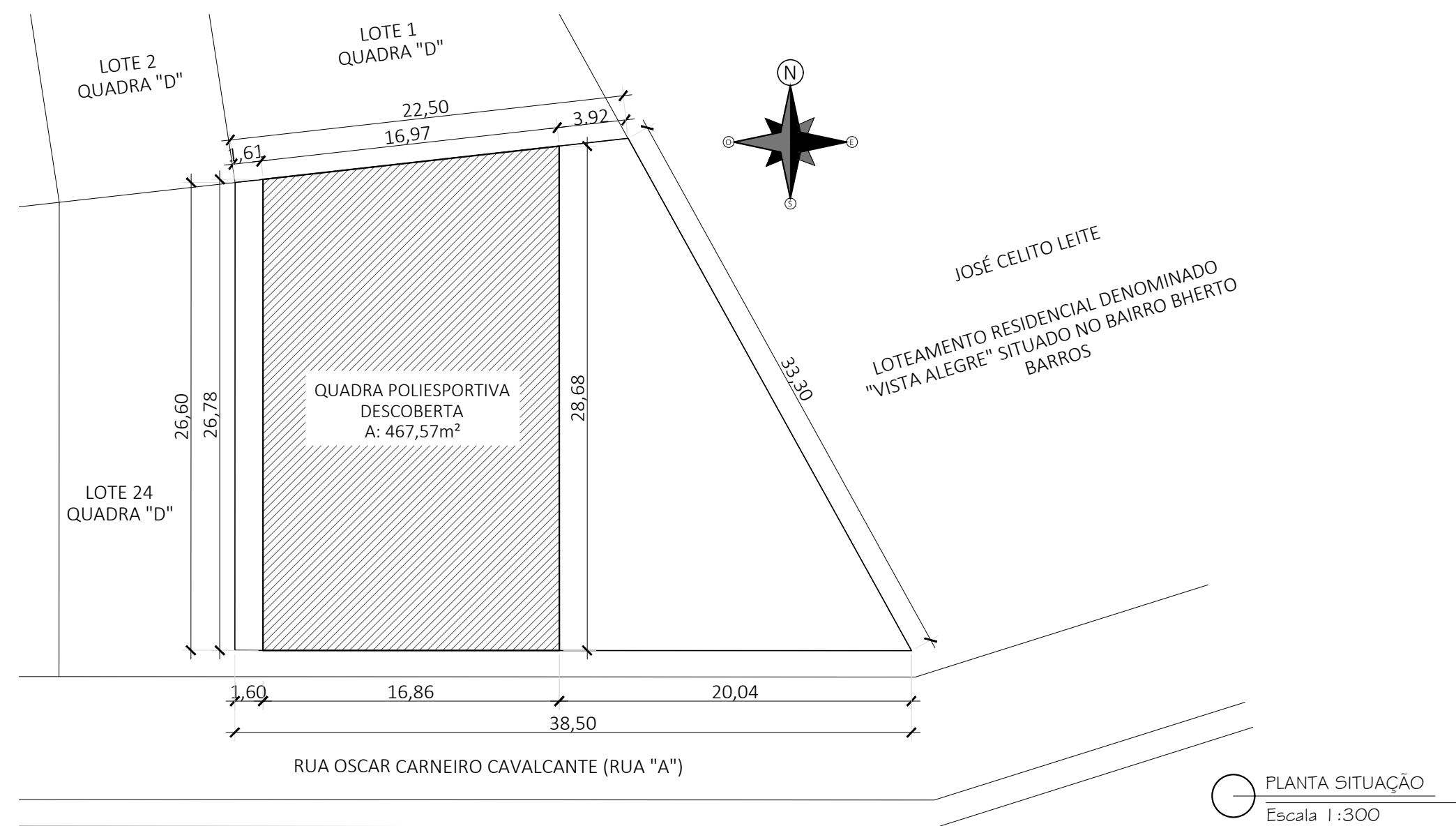
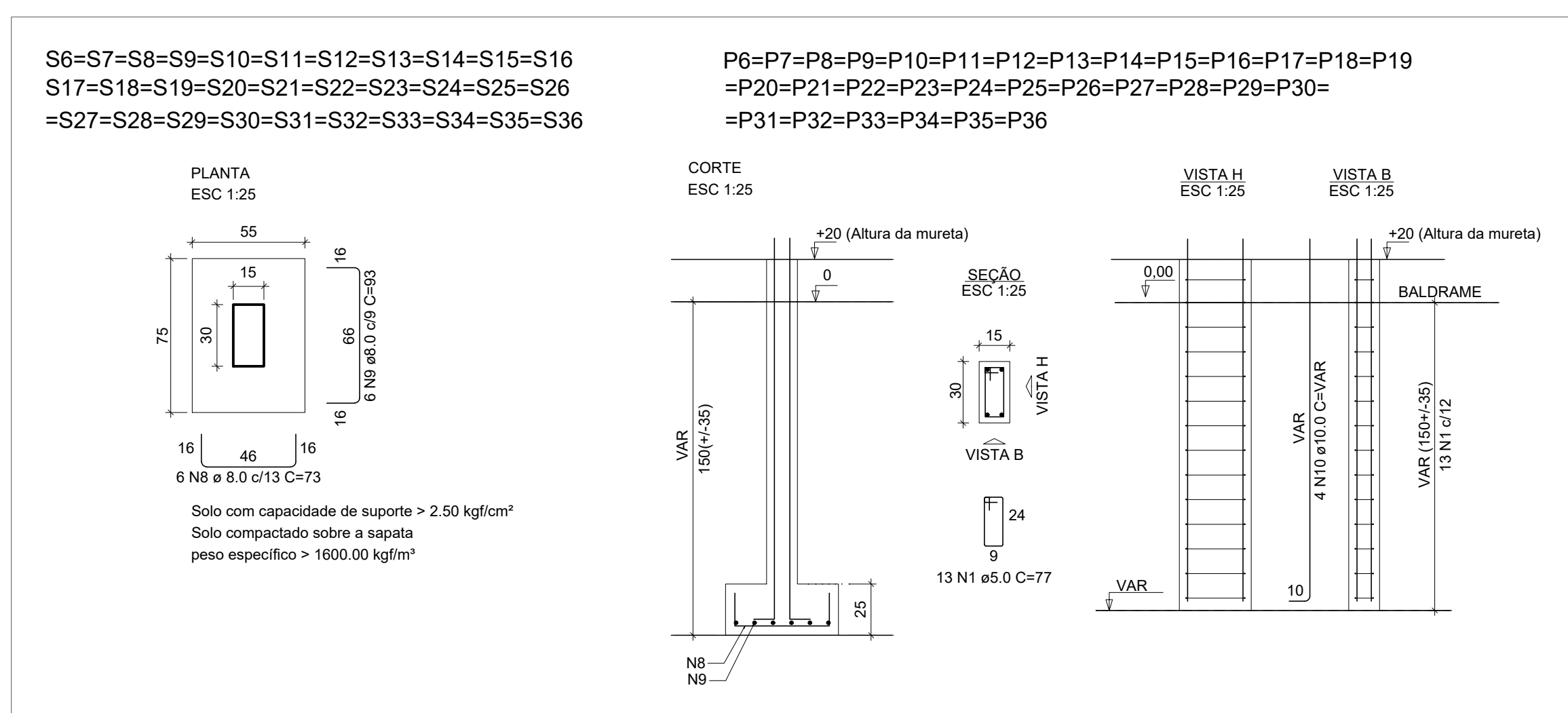
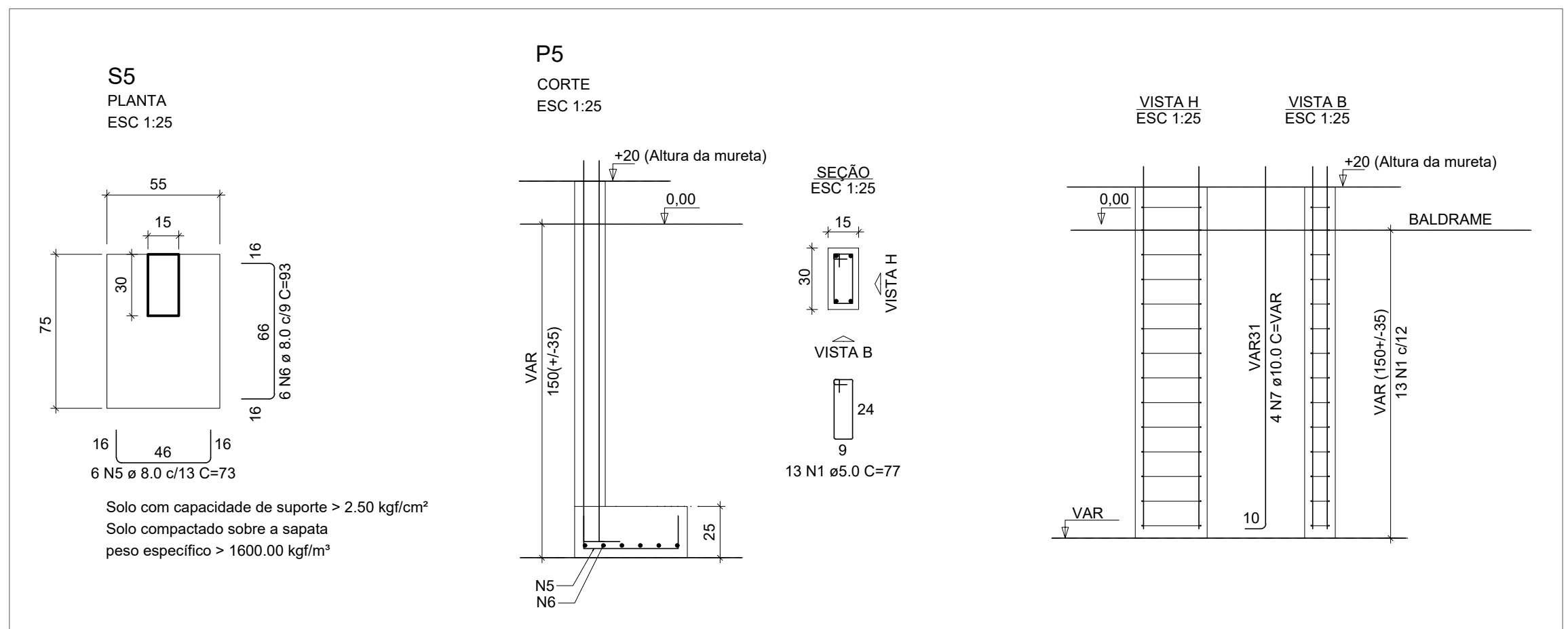
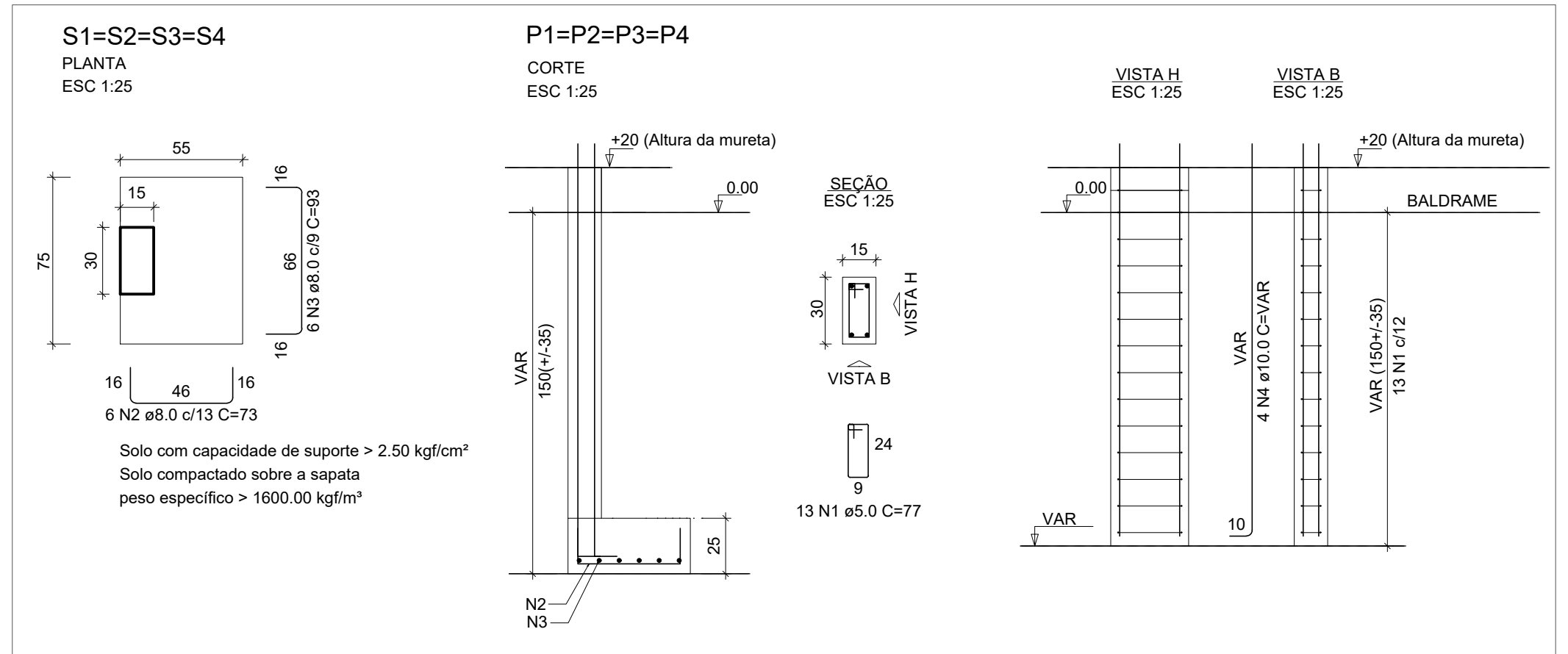




PLANTA LOCAÇÃO DAS SAPATAS
Escala 1:75



AÇO	N	DIAM (mm)	QUANT	C.UNIT (cm)	C.TOTAL (cm)
CA60	1	5.0	468	77	36036
CA50	2	8.0	24	73	1752
	3	8.0	24	93	2232
	4	10.0	16	195	3120
	5	8.0	6	73	438
	6	8.0	6	93	558
	7	10.0	4	195	780
	8	8.0	186	73	13578
	9	8.0	186	93	17298
	10	10.0	124	128	15872

RESUMO DO AÇO

AÇO	DIAM (mm)	C.TOTAL (m)	PESO (kg)
CA50	10.0	197.72	122.00
CA50	8.0	358.56	141.63
CA60	5.0	360.36	55.50

PESO TOTAL (kg)	
CA50	263.63
CA60	55.50

Volume de concreto (C-25) sapata = 3.71 m³
Área de forma sapata = 23.40 m²
Volume de concreto (C-25) pilar = 2.75 m³
Área de forma pilar = 55.08 m²
Volume de concreto (C-25) total = 6.46 m³
Área de forma total = 78.48 m²

OS PILARES 8, 9, 10, 13, 14, 15, 18, 19, 20, 23, 24, 25, 28, 29 E 30 MORREM NO VÍVEL DO PISO DA QUADRA.

PROJETO ESTRUTURAL PARA CONSTRUÇÃO DE QUADRA POLIESPORTIVA, SITUADA À RUA OSCAR CARNEIRO CAVALCANTE, S/N, BAIRRO BERTO BARROS, MIRACEMA/RJ

DESCRIÇÃO DA PRANCHA:

- LOCAÇÃO DAS SAPATAS DA QUADRA;
- ARMADURA DAS SAPATAS DA QUADRA;
- ARMADURA DOS ARRANQUES DE PILARES DA QUADRA

PROPRIETÁRIO: Prefeitura Municipal de Miracema

PROJETO: Elenilde Araujo de Oliveira
Eng. Civil - CREA RJ 2001109101

DESENHO:

Elenilde Araujo de Oliveira
Eng. Civil - CREA RJ 2001109101

ESCALAS: indicadas

DATA: 11/2025

PRANCHA:

1/3



Governo do Estado do Rio de Janeiro
PREFEITURA MUNICIPAL DE MIRACEMA
SECRETARIA MUNICIPAL DE OBRAS E URBANISMO