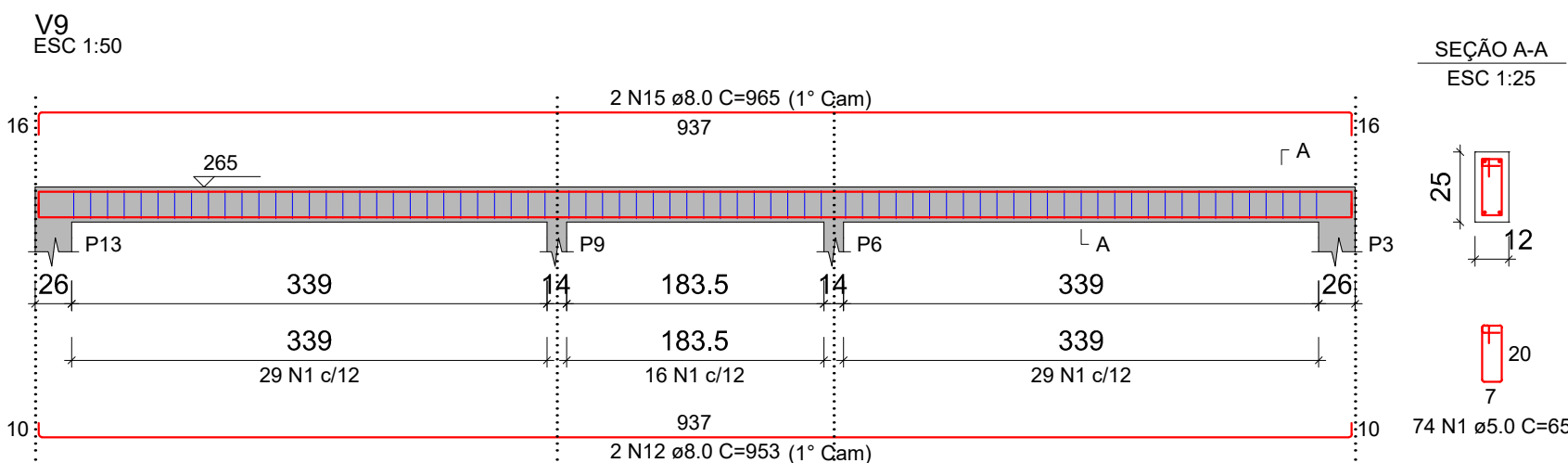
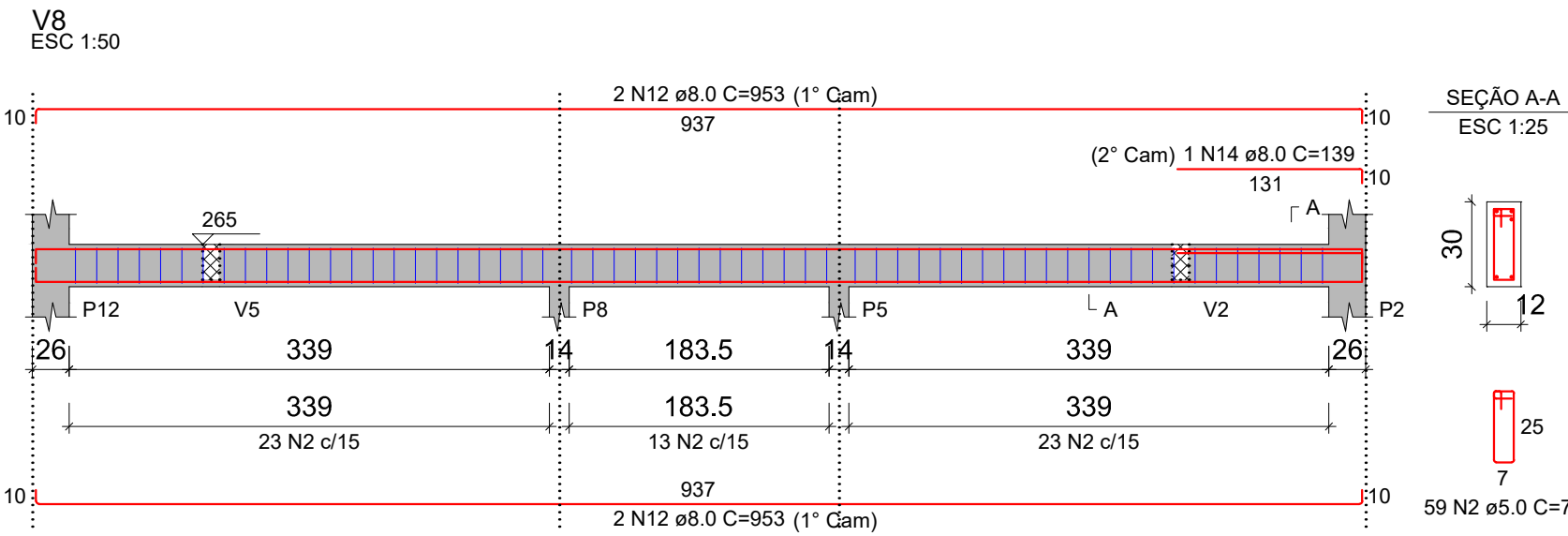
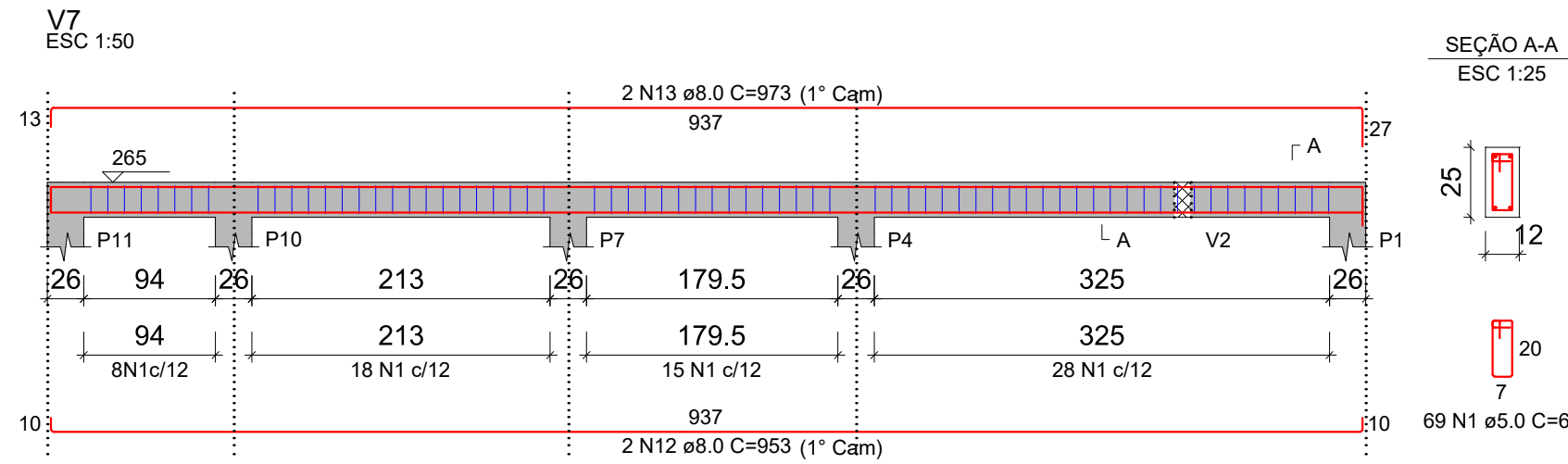
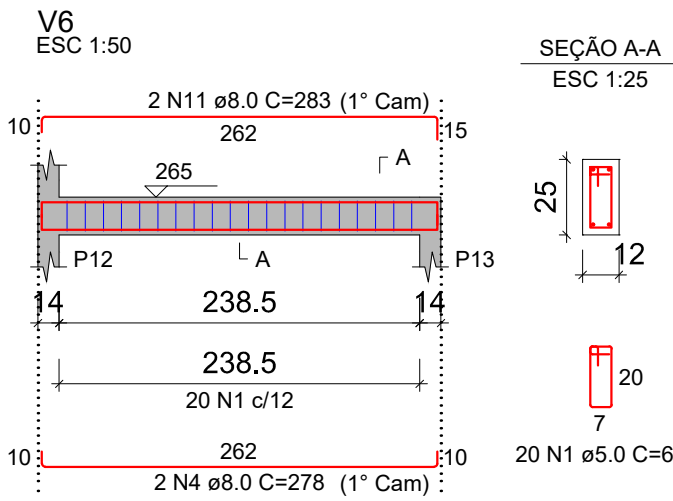


RELAÇÃO DO AÇO					
AÇO	N	DIAM (mm)	QUANT	C.UNIT (cm)	C.TOTAL (cm)
CA60	1	5.0	267	65	17355
CA50	2	5.0	59	75	4425
	3	6.3	3	105	315
	4	8.0	8	278	2224
	5	8.0	2	281	562
	6	8.0	4	323	1292
	7	8.0	2	329	658
	8	8.0	2	311	622
	9	8.0	2	311	622
	10	8.0	2	330	660
	11	8.0	2	283	566
	12	8.0	8	953	7624
	13	8.0	2	973	1946
	14	8.0	1	139	139
	15	8.0	2	965	1930

RESUMO DO AÇO			
AÇO	DIAM (mm)	C.TOTAL (m)	PESO + 0% (kg)
CA50	6.3	3.1	1
CA60	8.0	188.5	16
	5.0	217.8	19

PESO TOTAL (kg)
CA50 75.1
CA60 33.6

Volume de concreto (C-25) = 1.26 m³
Área de forma = 24.91 m²



CONVERSÃO DE mm PARA Pol.

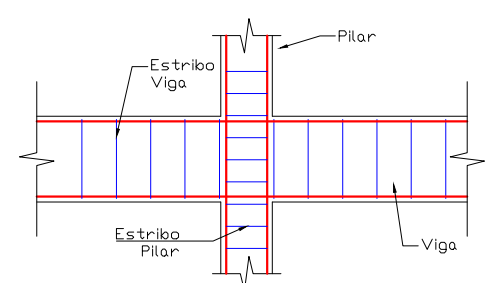
DIAM (mm)	DIAM (pol.)
6.3	1/4"
8.0	5/16"
10.0	3/8"
12.5	1/2"

NOTAS:

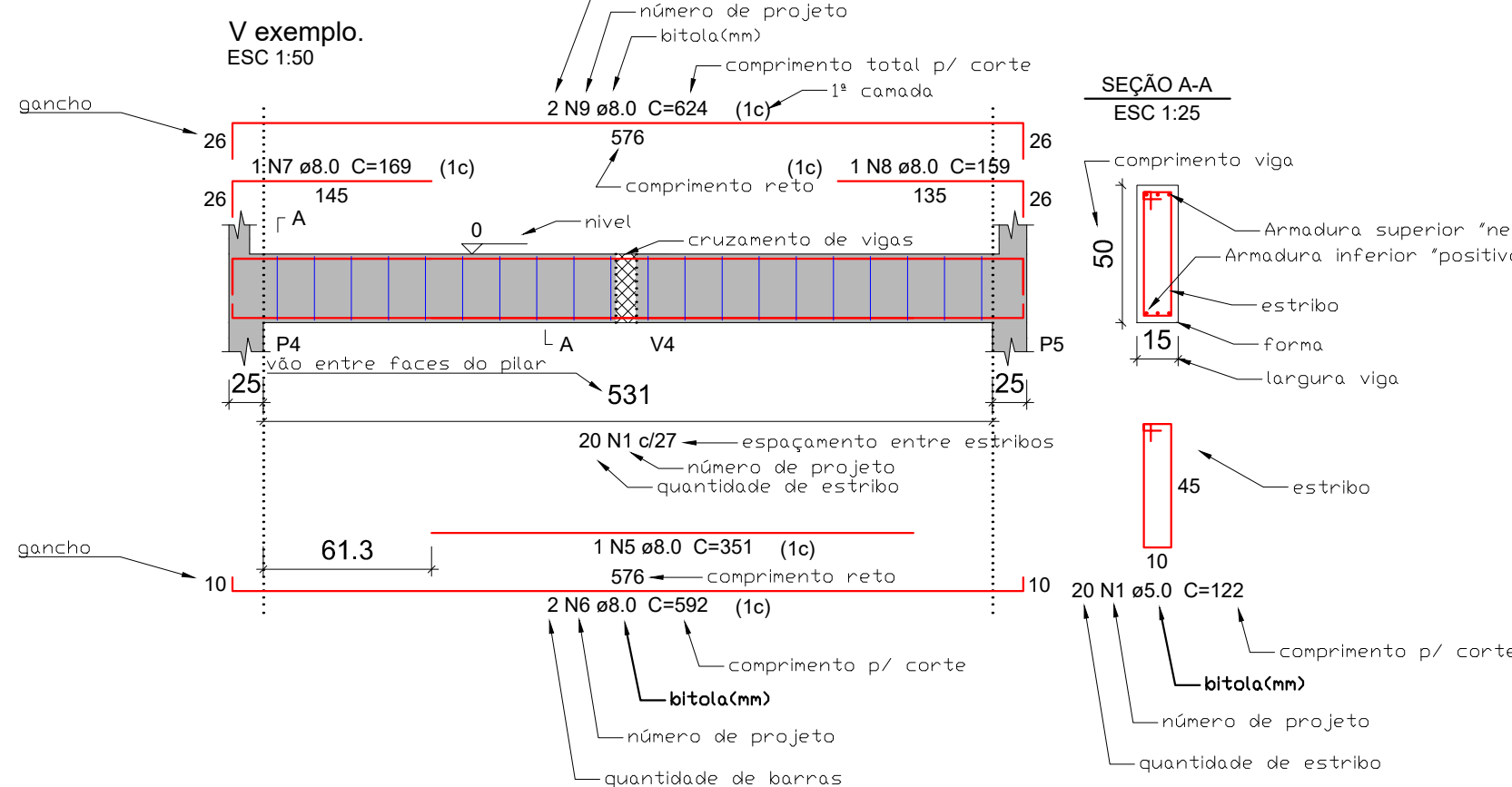
- 1 - Dimensões em "cm", armações em "mm".
- 2 - fck= 25Mpa (250 Kg/cm²)
- 3 - Aço CA50 e CA60 - cobrimento mínimo das armaduras = 2,5 cm (vigas) , salvo quando indicado.
- 4 - Observar o comprimento e o nivelamento dos pilares e o nivelamento das formas das vigas.
- 5 - Efetuar adensamento do concreto com o uso dos vibradores.
- 6 - Antes de concretar, verificar se a armadura negativa não foi amassada ou deslocada. Caso aconteça, reposicioná-la antes da concretagem.
- 7 - Garantir a cura do concreto, mantendo a superfície umedecida.
- 8 - Observar colocação de estribos no local de encontro dos pilares com vigas e lajes.
- 9 - Espaçamento entre as barras de diferentes camadas deve ser de 2,0 cm.
- 10 - Normas Observadas:
NBR - 6118 - "Projeto de estruturas de concreto - Procedimento";
NBR - 6120 - "Cargas para o cálculo de estruturas de edificações";
- 11 - Qualquer alteração feita no projeto, consultar o projetista.

DETALHE: LIGAÇÃO VIGA-PILAR

No encontro Viga-Pilar, os estribos do Pilar devem passar pela região da viga.



Simbologia - Vigas



Obra
**Loteamento Popular
Jardins Village**

ESTRADA JOÃO JASBICK, S/N, BAIRRO
DEZESSETE, SANTO ANTONIO DE
PÁDUA - RJ / CEP 28470-000

Proprietário
Paulo Roberto Pinheiro Pinto
CNPJ 29.114.139/0001-48

Mat. 18055-6
2017123248
CREA/RJ

Projeto	Estrutural		Etap	1
Conteúdo	2/3 Planta de Armação - Super Prumada - Pilares e Vigas Baldrame		Folha	5
Data	08/2025	Escala	Indicada	Desenho
Bruno Gabry		Conferência	Revisor	