

PLANTA BAIXA PRÉDIO PRINCIPAL
VARANDA E SALAS 4 A 6
ESC: 1/100

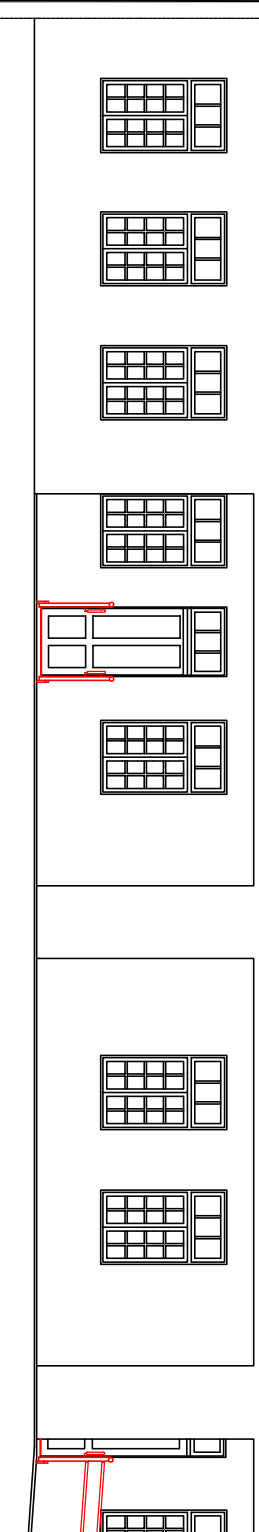
POR UMA QUESTÃO DE HARMONIA E PARA MANTER CONDIÇÕES DE CIRCULAÇÃO, O COMPRIMENTO DAS RAMPAS E O MESMO, VARIANDO AS INCLINAÇÕES E LARGURA. AS INCLINAÇÕES SEGUEM OS PARÂMETROS ABAIXO:

VALORES PARÂMETRO NBR 9050:

PROJETO COM DESNÍVEIS ATÉ 0,80M: 1:16 < I <= 1:12
REFORMA COM DESNÍVEIS ATÉ 7,5CM: 1:10 < I <= 1:8

MEDIDA DA RAMPADA	ALTURA A VENCER	INCLINAÇÃO ADOTADA
R4	1,08X0,54	1:10,8
R5	1,09X0,54	1:9

LEGENDAS



VISTA 2
ESC: 1/100

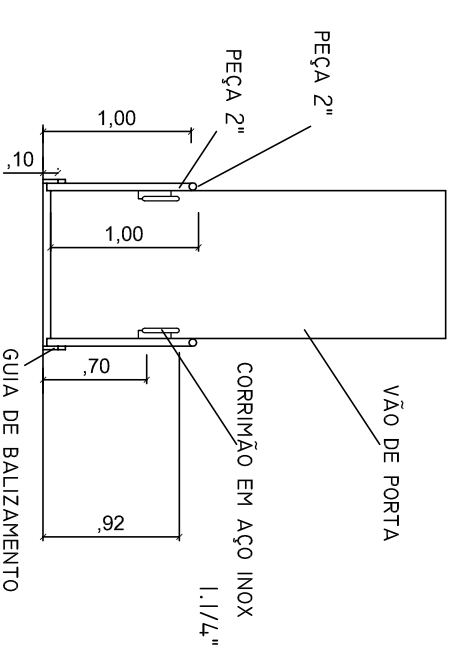
LEGENDA ESQUADRIAS

PORTAS			
P1	0,90X1,86	MADERA	ALMOFADA
P2	0,90X1,92	MADERA	ALMOFADA
P3	0,90X2,00	MADERA	ALMOFADA
P4	0,90X2,40	MADERA	ALMOFADA
P5	0,60X2,10	MADERA	ALMOFADA

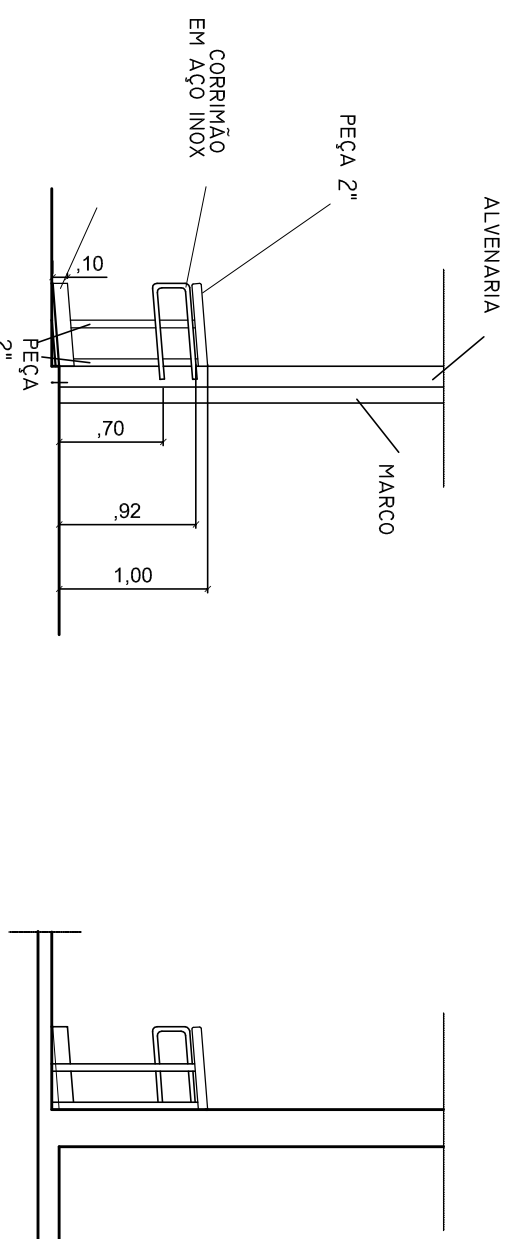
JANELAS			
J1	1,00X1,17	MADERA	COM VIDRO
J2	1,00X1,47	MADERA	COM VIDRO

— INSTALAR RAMPADA

RAMPAS DE AÇO INOX
R4 E R5
REMOVÍVEIS

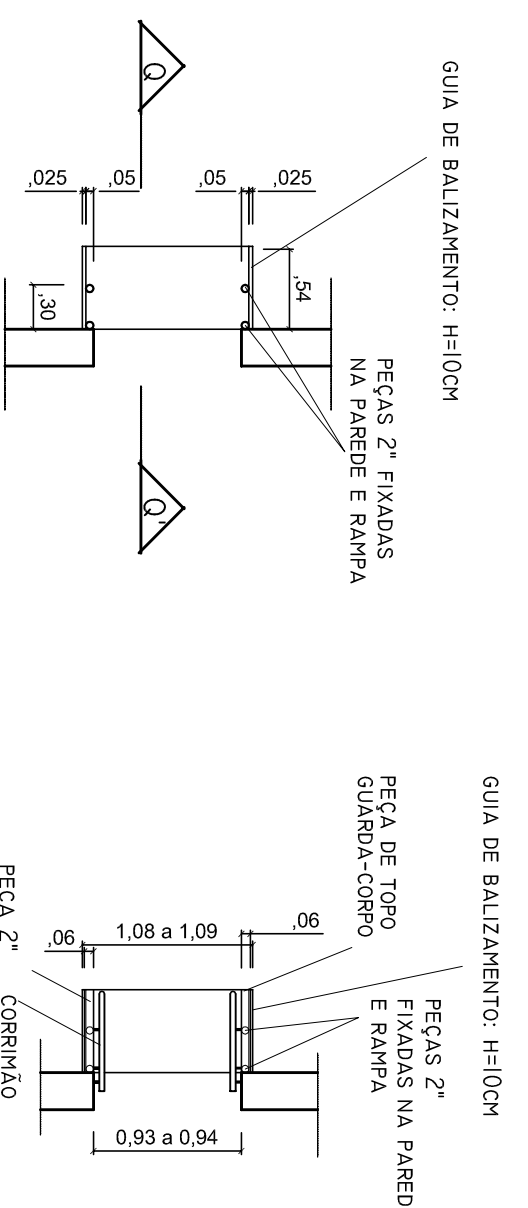


VISTA FRONTAL
ESC: 1/50



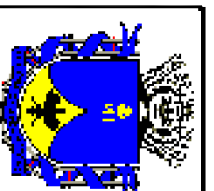
VISTA LATERAL
ESC: 1/50

CORTE P-P'
ESC: 1/50



PLANTA BAIXA
ESC: 1/50

VISTA SUPERIOR
ESC: 1/50



PREFEITURA MUNICIPAL DE PETRÓPOLIS
Secretaria de Obras Habitação e Regularização Fundiária
Departamento de Obras Públicas

Título: Projeto de acessibilidade para a Secretaria de Fazenda
Endereço: Avenida Koeler nº 260, Centro, Petrópolis - RJ
Desenho: Prédio principal - Rampas 4 e 5
Data: ABR/2021
Escala: 1:100 e 1:50
Folha: 07/16