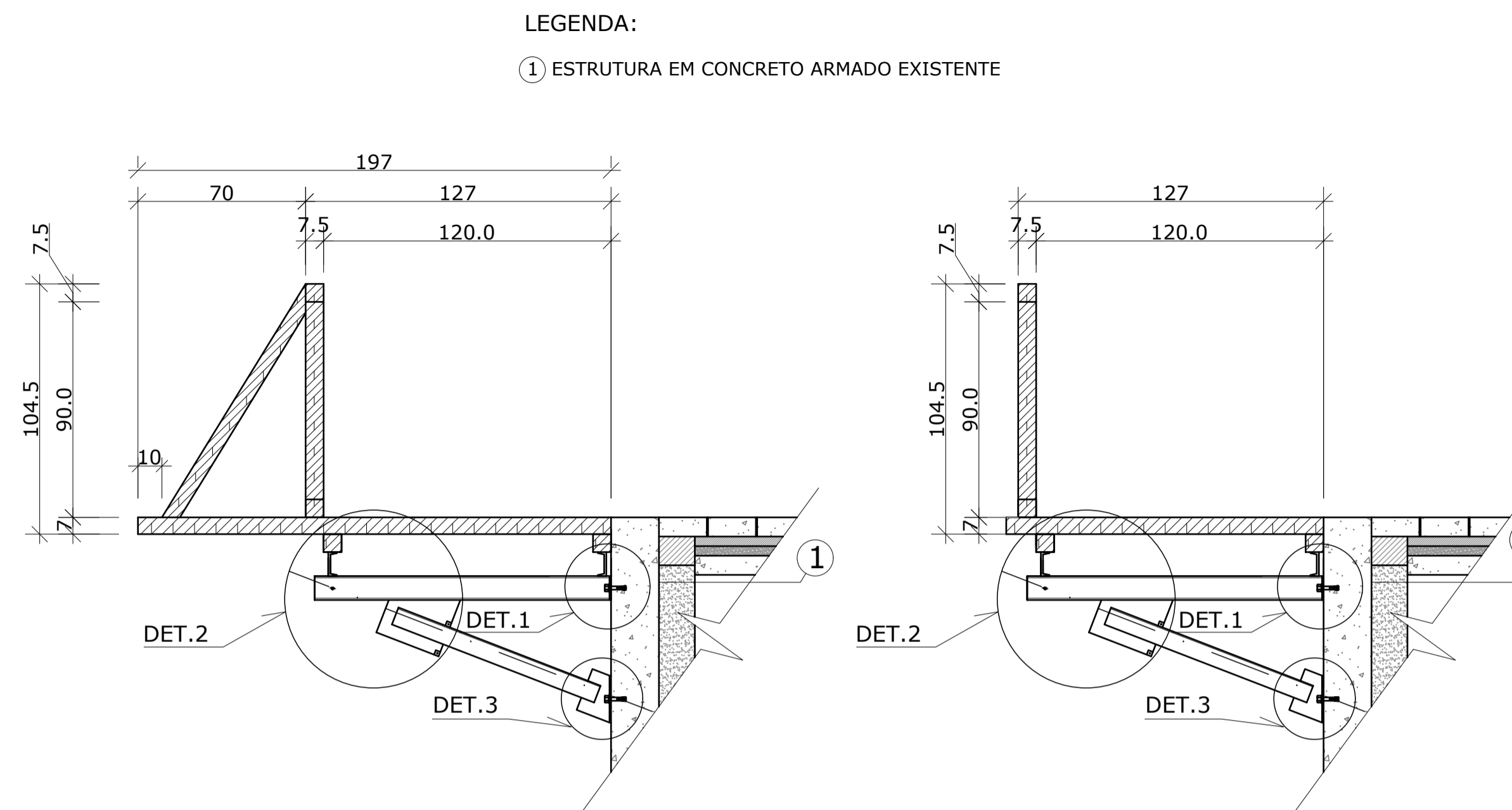
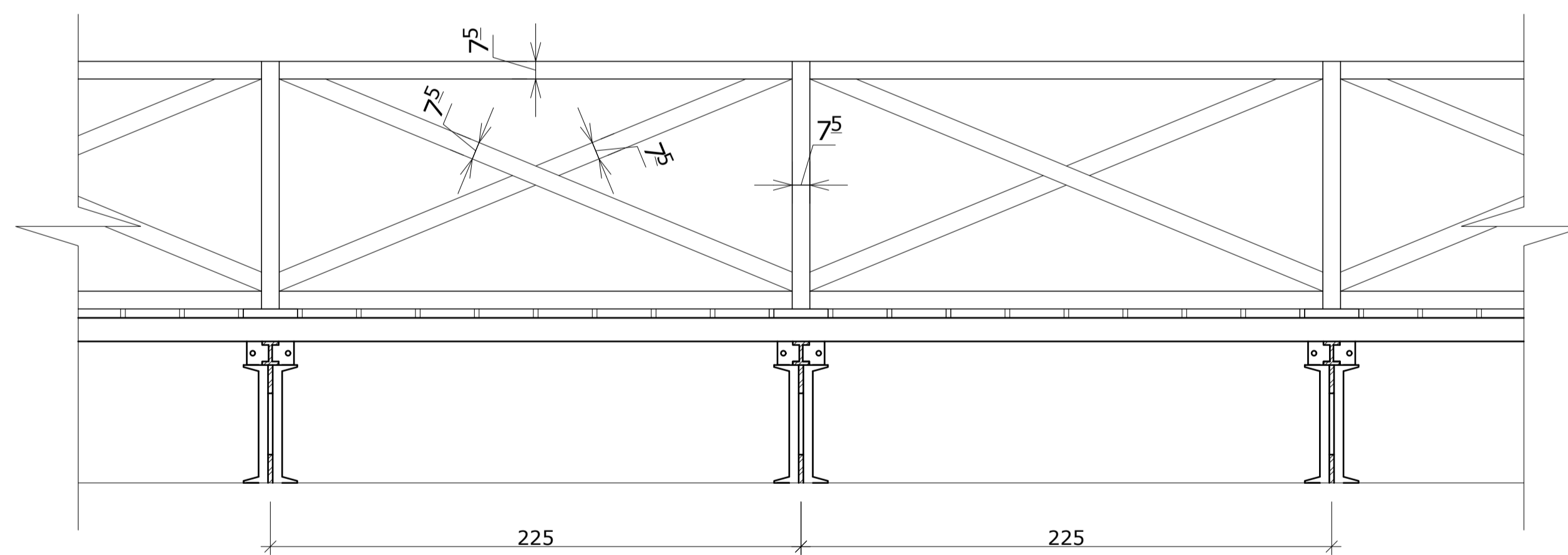


PLANTA BAIXA
ESC. 1/20

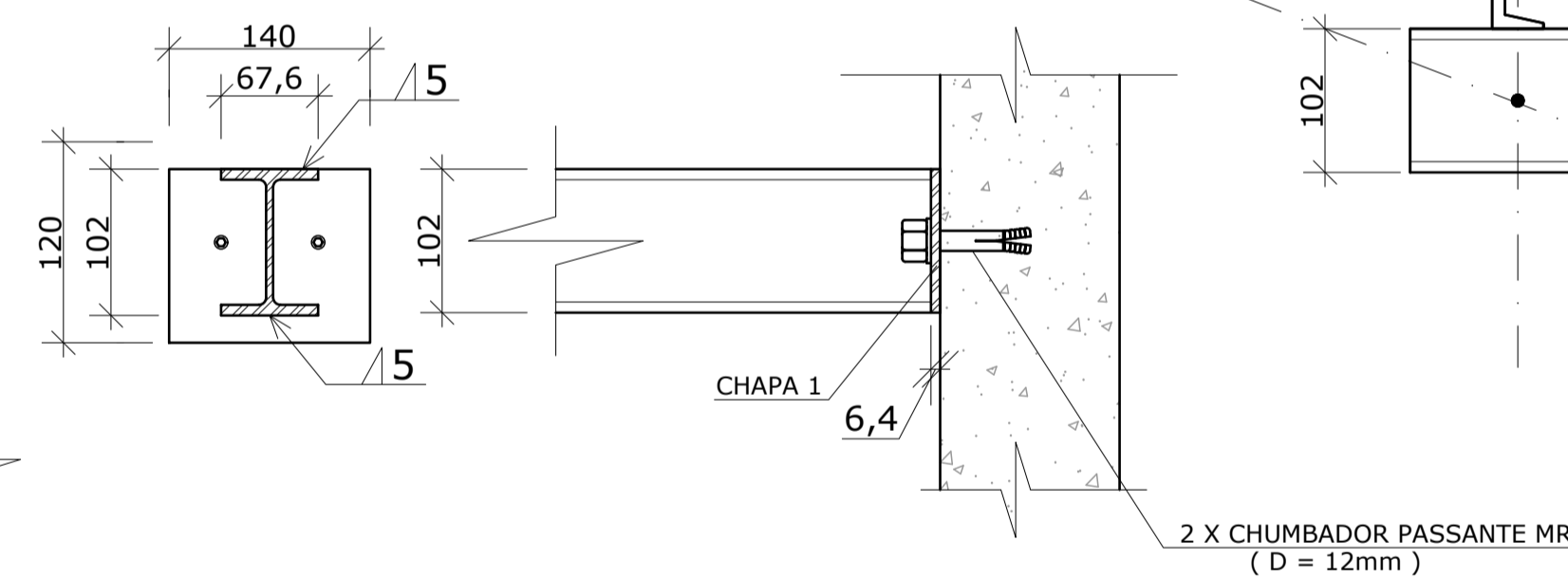


SEÇÃO TRANSVERSAL AA
ESC. 1/20

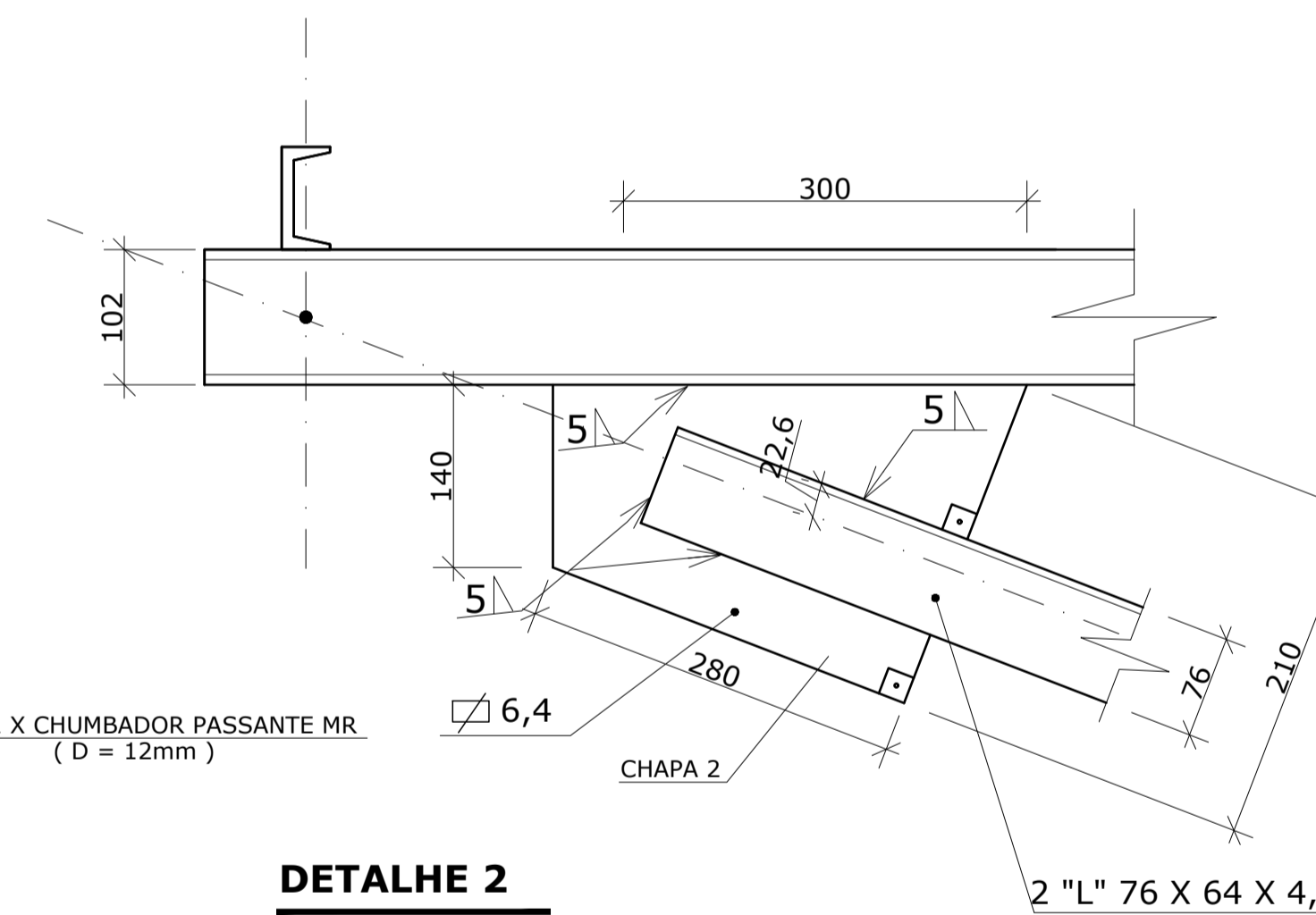
SEÇÃO TRANSVERSAL BB
ESC. 1/20



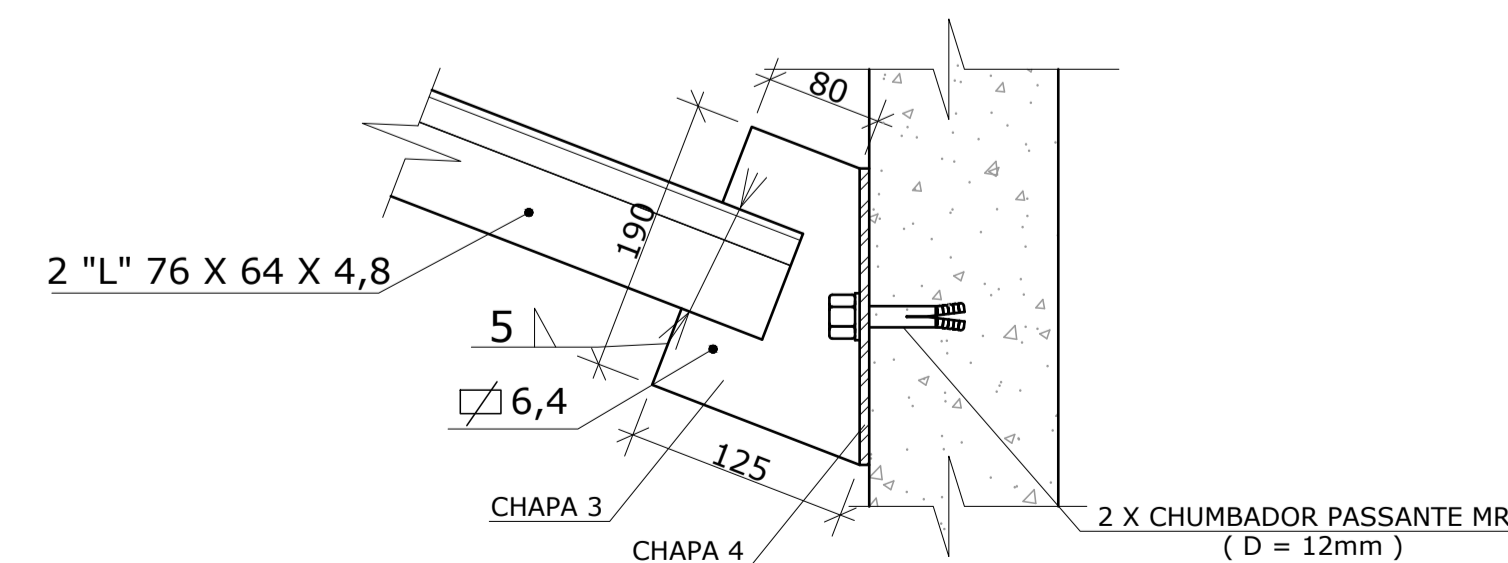
SEÇÃO LONGITUDINAL
ESC. 1/20



DETALHE 1
ESC. 1/5



DETALHE 2
ESC. 1/5



DETALHE 3
ESC. 1/5

RESUMO DE COMPONENTES							
TRAMO	LOCAÇÃO	PEÇA	MATERIAL	QUANT.	PERFIL	VÃO (mm)	MASSA (kg)
I	VIGA PRINCIPAL		AÇO MR-250 ASTM A36	2	"C" 102 X 9,3	30.000	558
II	VIGA TRANSVERSINA		AÇO MR-250 ASTM A36	14	"I" 102 X 11,5	2.260	370,3
III	MÃO -FRANCESA DAS TRANSVERSINAS		AÇO MR-250 ASTM A36	14	2 "L" 76 X 51 X 4,8	2.000	268,8
	CHAPA 1		AÇO ASTM 1020	14	6,3mm (1/4")		11,8
	CHAPA 2		AÇO ASTM 1020	14	6,3mm (1/4")		34,9
	CHAPA 3		AÇO ASTM 1020	14	6,3mm (1/4")		13,5
	CHAPA 4		AÇO ASTM 1020	14	6,3mm (1/4")		19,7
						TOTAL	1.277

NOTAS GERAIS

- 1 - CONFERIR MEDIDAS NO LOCAL;
- 2 - PLANTA BAIXA E SEÇÕES: COTAS EM CENTÍMETRO, DETALHES: COTAS EM MILÍMETRO;
- 3 - AÇO ESTRUTURAL MR-250 (ASTM A36);
- 4 - MADEIRA: MAÇARANDUBA APARELHADA;
- 5 - SOLDAS SMAW - E 7018;
- 6 - OS PERFIS DEVERAM SER PINTADOS COM TINTA METAL PREMIER (2 DEMÃOS) E TINTA ESMALTE SINTÉTICO (2 DEMÃOS) NA COR VERMELHA;
- 7 - A ESTRUTURA DE MADEIRA DEVERÁ SER PINTADA COM SELADOR (2 DEMÃOS) E TINTA ESMALTE SINTÉTICO (2 DEMÃOS);
- 8 - CHUMBADOR PASSANTE MR DA FISCHER, D = 12mm, CARGA DE ARRANCAMENTO DE 2.500 kgf, PROFUNDIDADE MÍNIMA DE ANCORAGEM DE 60mm.

DIREITOS AUTORAIS RESERVADOS. A REPRODUÇÃO TOTAL OU PARCIAL SEM PRÉVIA AUTORIZAÇÃO, SUJEITARÁ O INFRATOR ÀS PENAS DA LEI FEDERAL 9610/98 E LEI ESTADUAL Nº 4144.

REVISÃO	DISCRIMINAÇÃO	DATA	RESP.
00	EMISSÃO INICIAL	27/11/2025	LCDO

CONSTRUTORA

PROJETISTA

LOCAL: AV. BARÃO DO RIO BRANCO - CENTRO, PETRÓPOLIS - RJ

ARQUIVO: THE02403-ANTDET-01_R0.dwg

ANTEPROJETO DO PARQUE FLUVIAL LINEAR DA AV. BARÃO DO RIO BRANCO

CICLOVIA - DETALHE GUARDA CORPO E TRECHO SUSPENSO

ELABORADO: LUIS CARLOS D. DE OLIVEIRA (ENGENHEIRO CIVIL, CREA-RJ 91190475-1)

PLANTA: 01/01 DATA: NOV/2025

DESENHO: ROSANGELA MOURA ESCALA: INDICADA

THE02403-ANTDET-01

SETAGEM

COR	ESPESS.
1	0,1
2	0,2
3	0,3
4	0,35
5	0,4
6	0,5
7	0,05
8	0,1
9	0,1
10-255	0,2