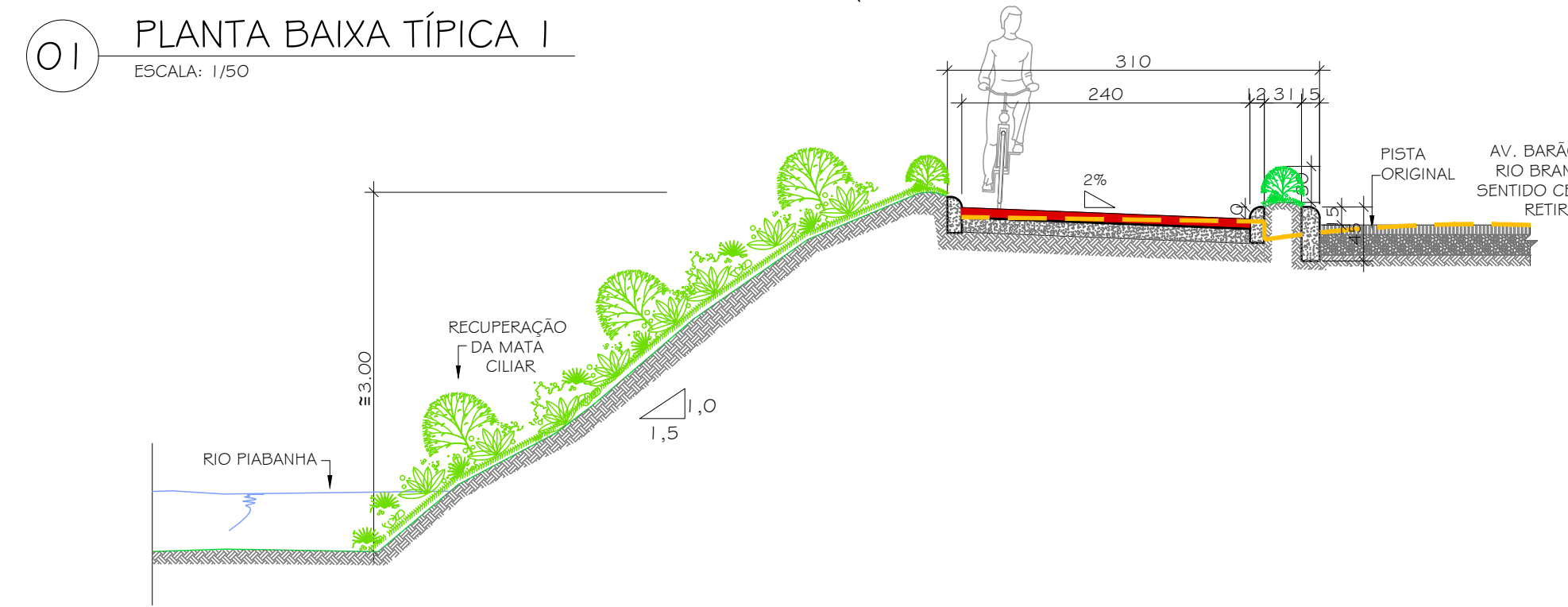
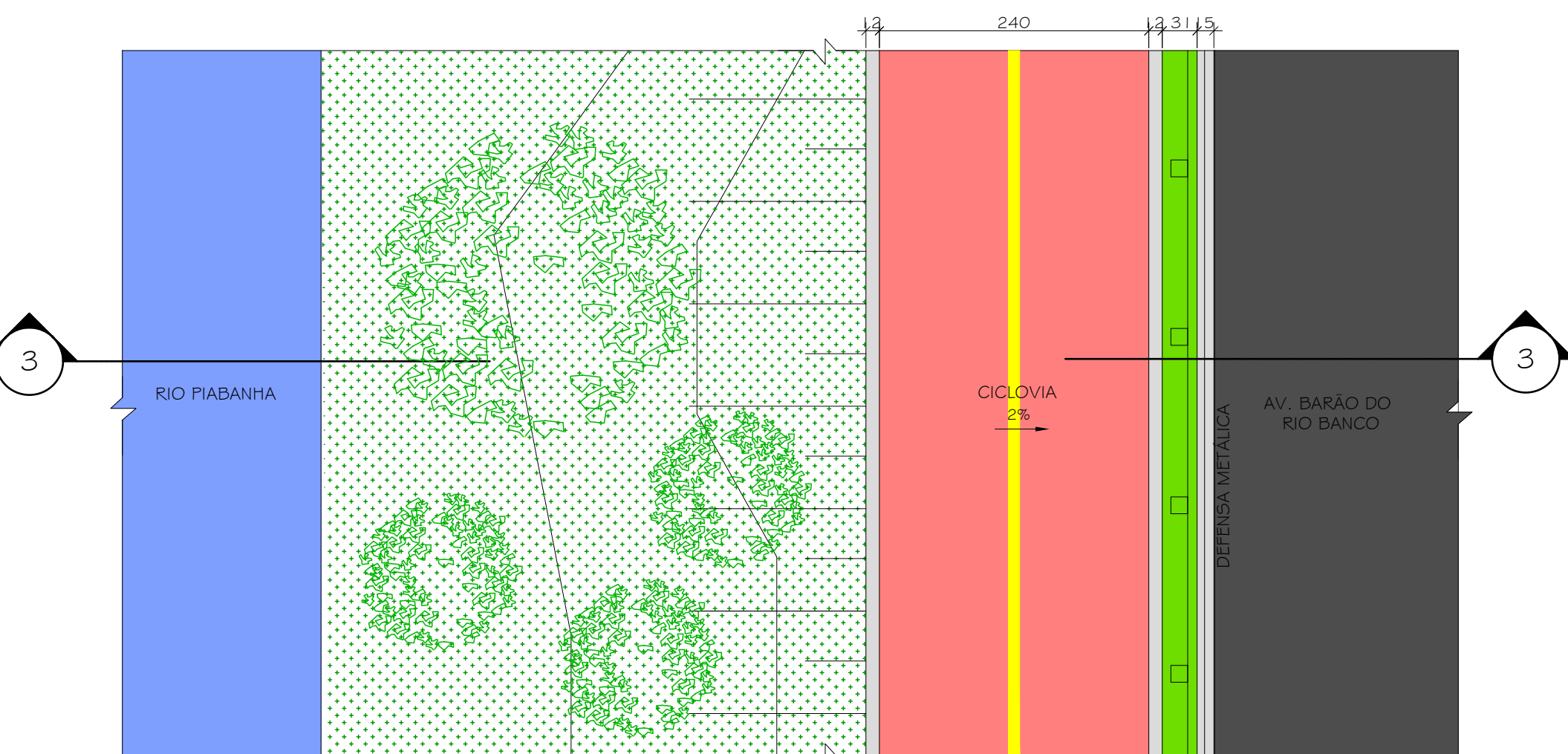


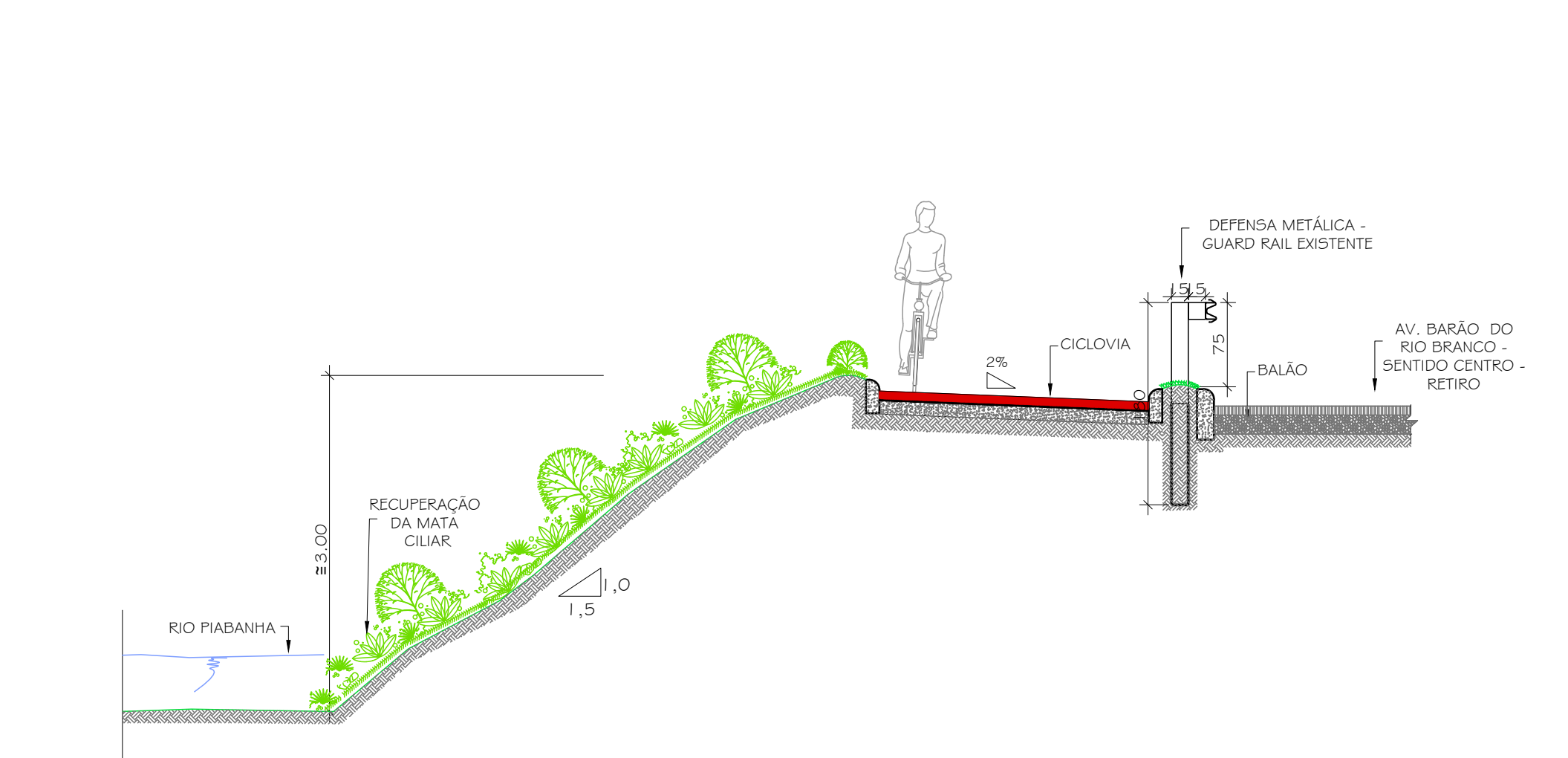
01 PLANTA BAIXA TÍPICA 1
ESCALA: 1/50



02 SEÇÃO TÍPICA 1
ESCALA: 1/50



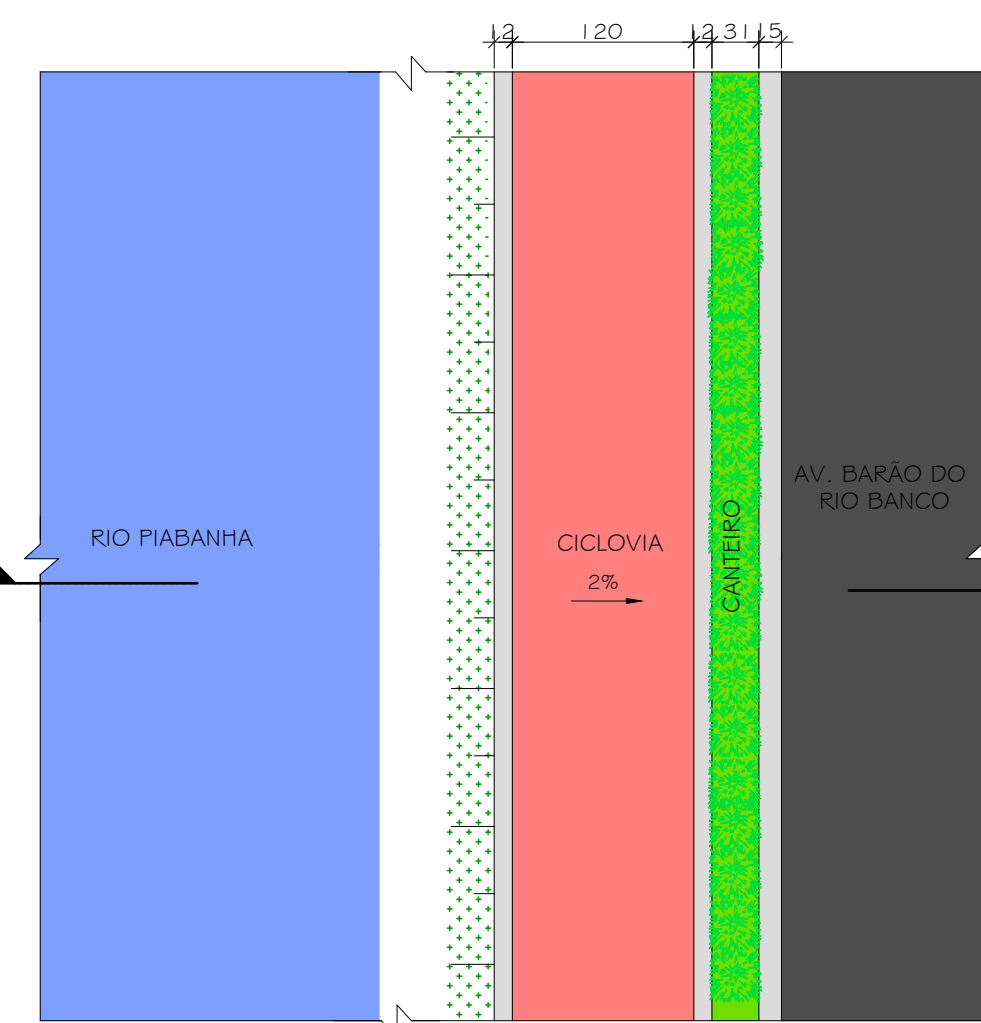
12 PLANTA BAIXA TÍPICA 3
ESCALA: 1/50



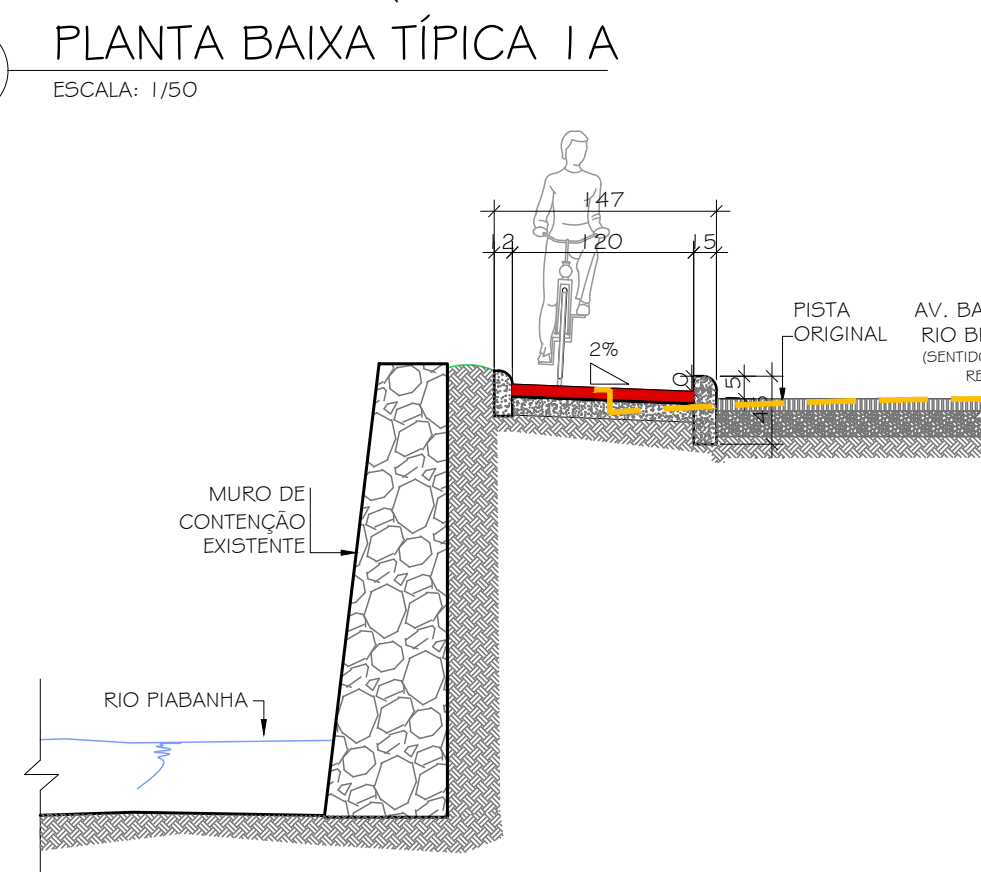
13 SEÇÃO TÍPICA 3
ESCALA: 1/50

SETAGEM

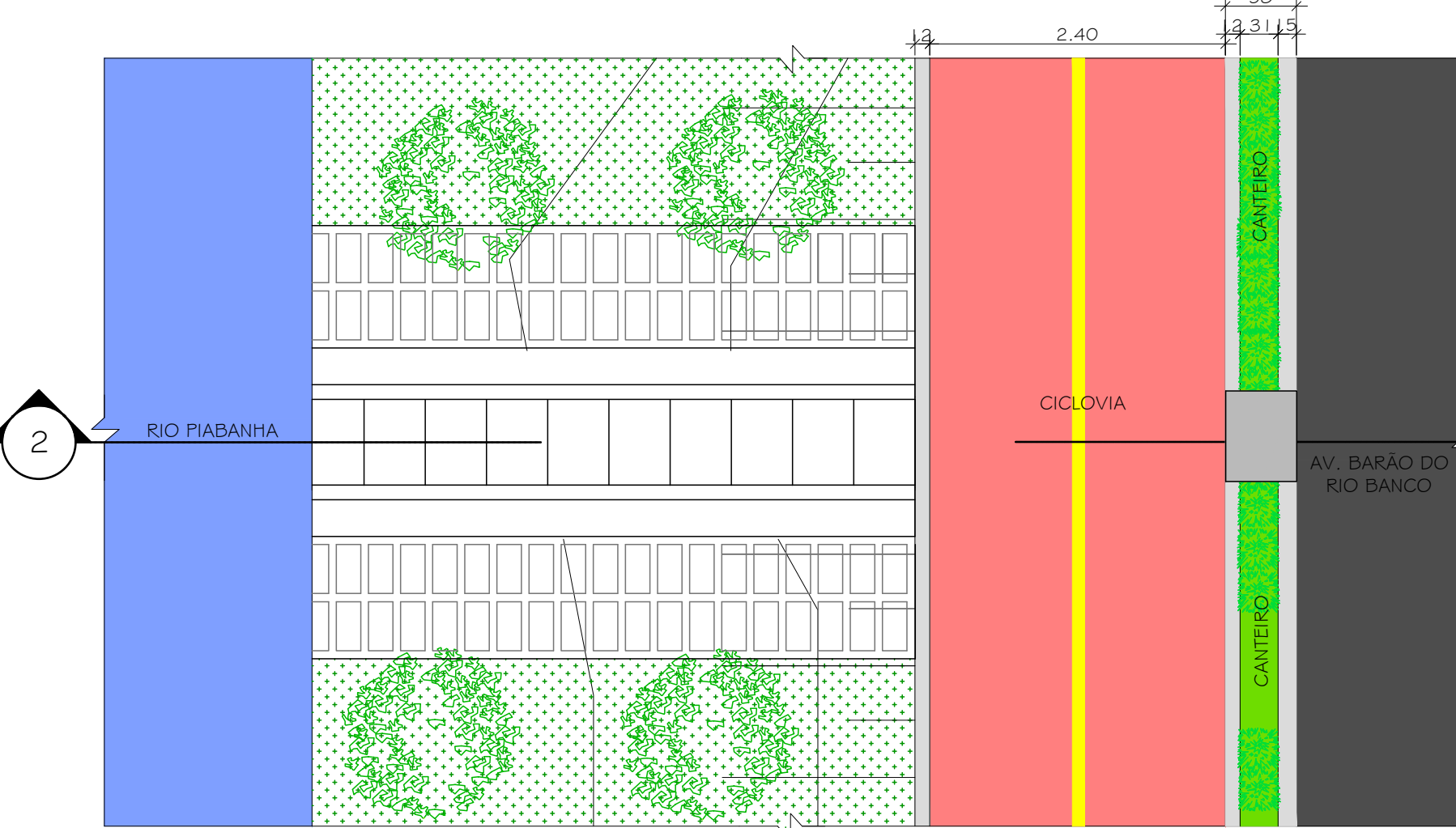
1	0.1
2	0.2
3	0.3
4	0.35
5	0.4
6	0.5
7	0.6
8	0.7
9	0.8
10	0.9
11	1.0
12	1.1
13	1.2



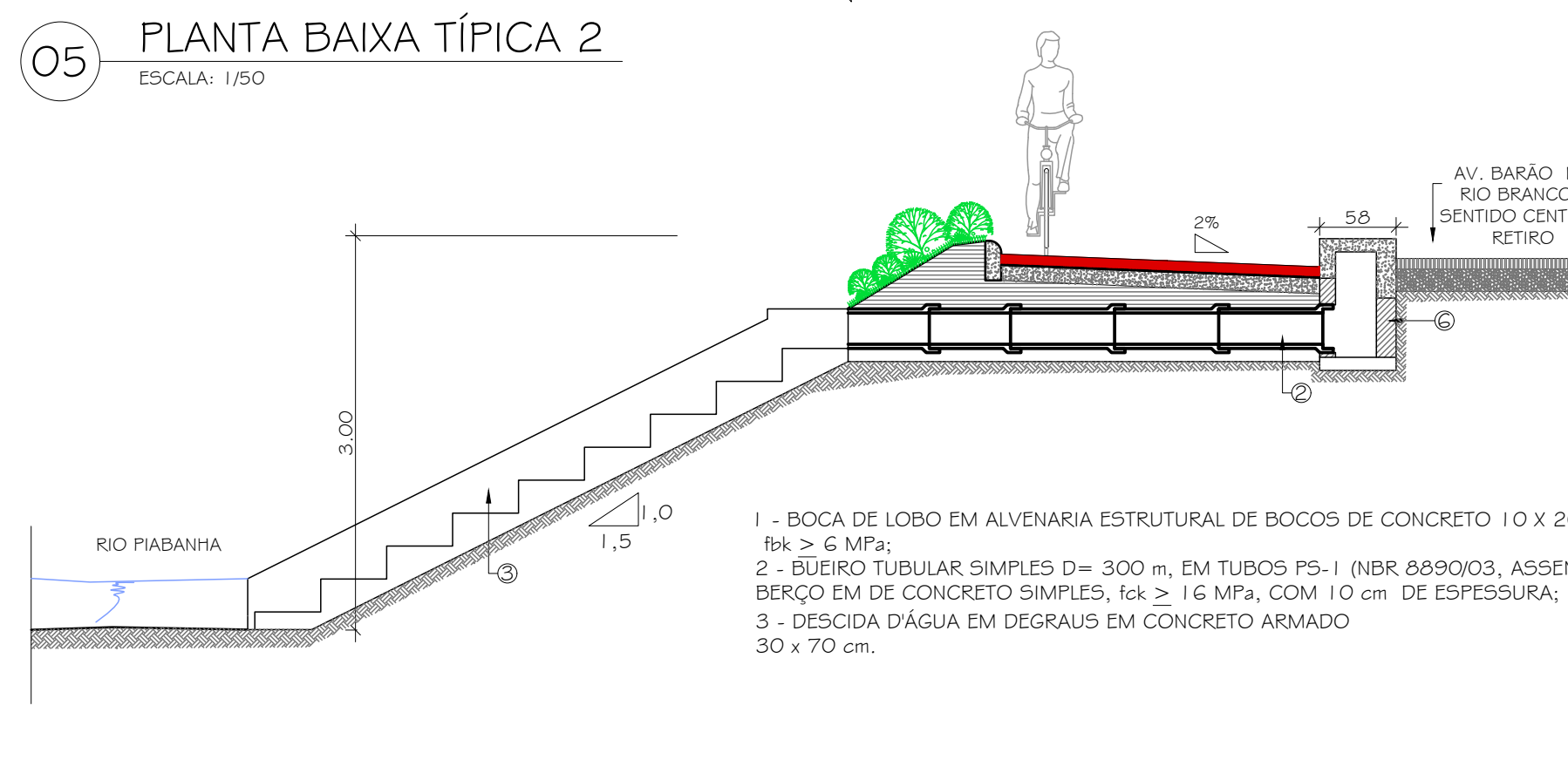
03 PLANTA BAIXA TÍPICA 1A
ESCALA: 1/50



04 SEÇÃO TÍPICA 1A
ESCALA: 1/50

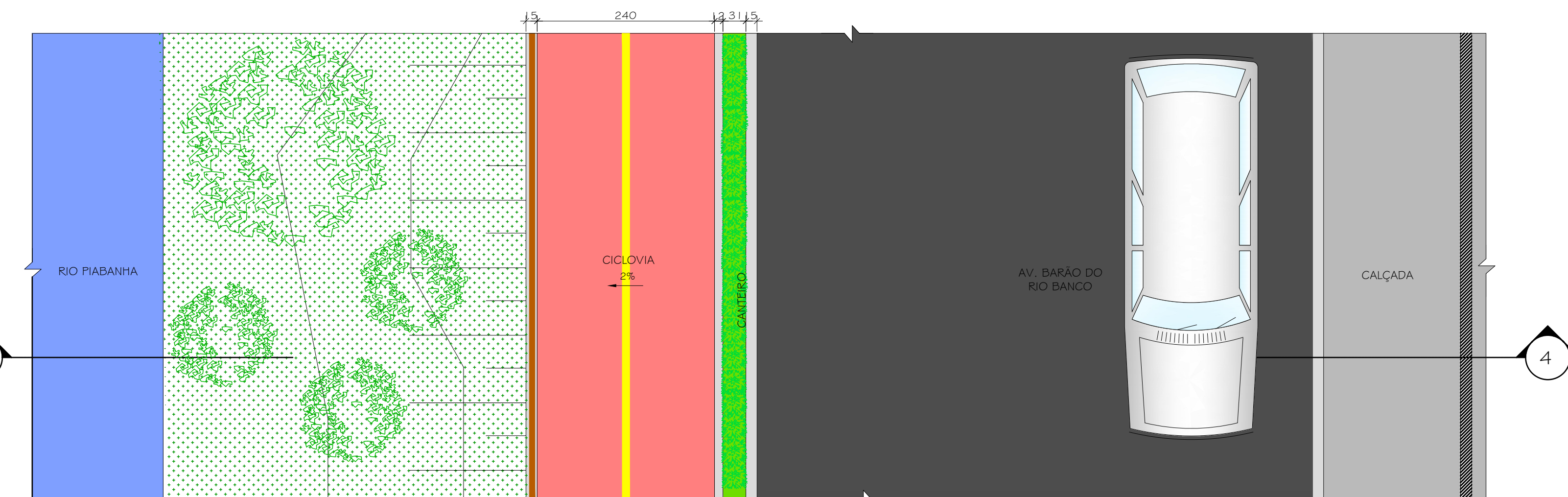


05 PLANTA BAIXA TÍPICA 2
ESCALA: 1/50

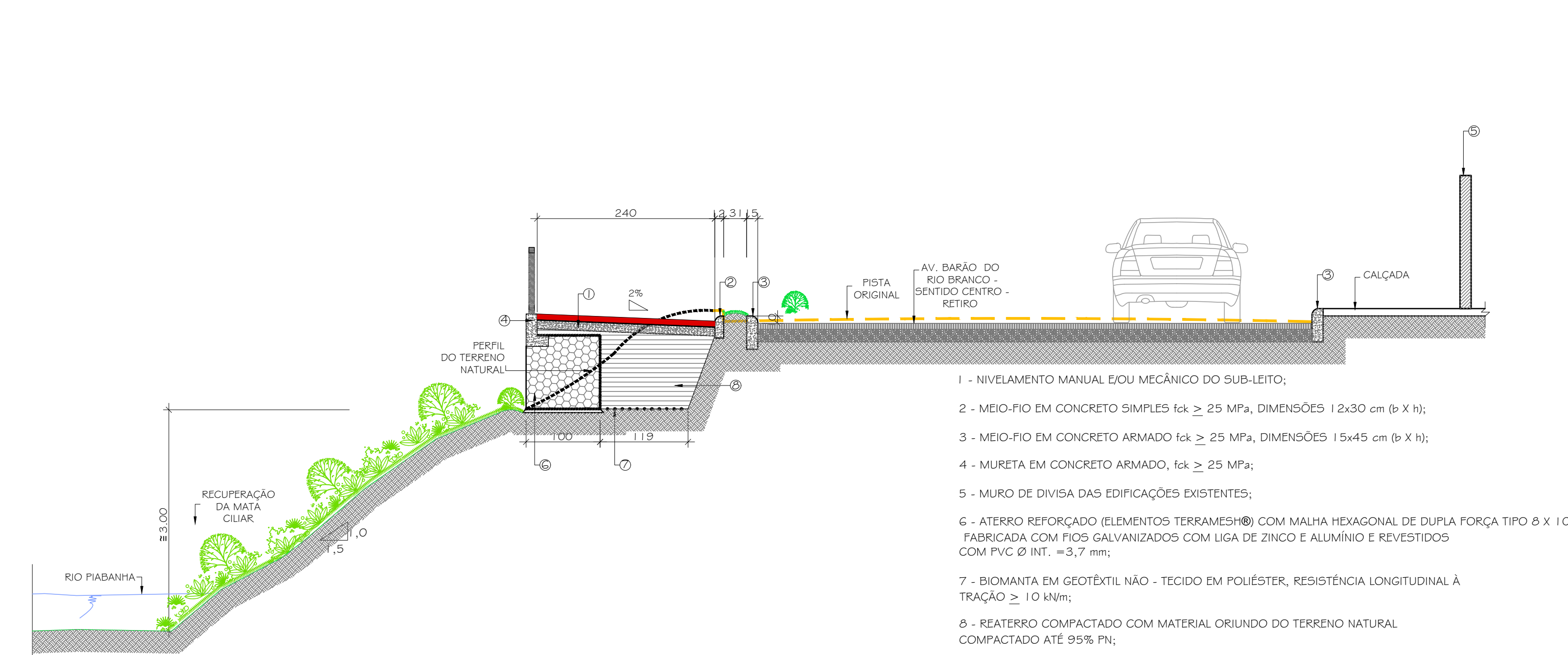


06 SEÇÃO TRANVERSAL TÍPICA 2
ESCALA: 1/50

- 1 - BOCA DE LOBO EM ALVENARIA ESTRUTURAL DE BLOCOS DE CONCRETO 10 X 20 X 40cm, fck ≥ 6 MPa;
- 2 - BUEIRO TUBULAR SIMPLES D= 300 mm, EM TUBOS P5-1 (NBR 8890/03), ASSENTE SOBRE BERÇO EM DE CONCRETO SIMPLES, fck ≥ 16 MPa, COM 10 cm DE ESPESURA;
- 3 - DESCIDA D'ÁGUA EM DEGRAUS EM CONCRETO ARMADO 30 x 70 cm.

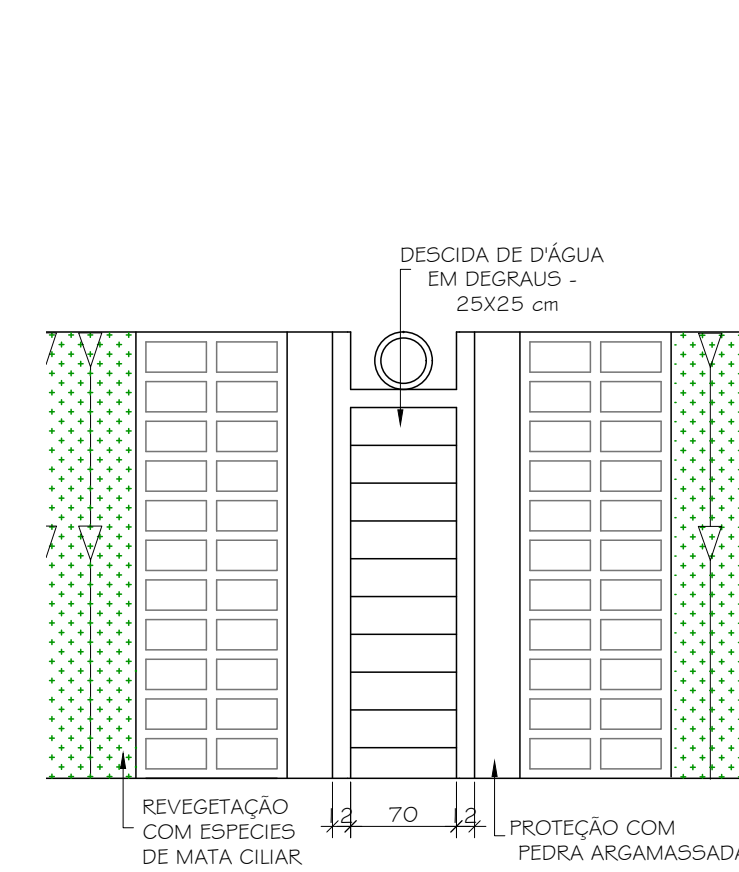


14 PLANTA BAIXA TÍPICA 4
ESCALA: 1/50



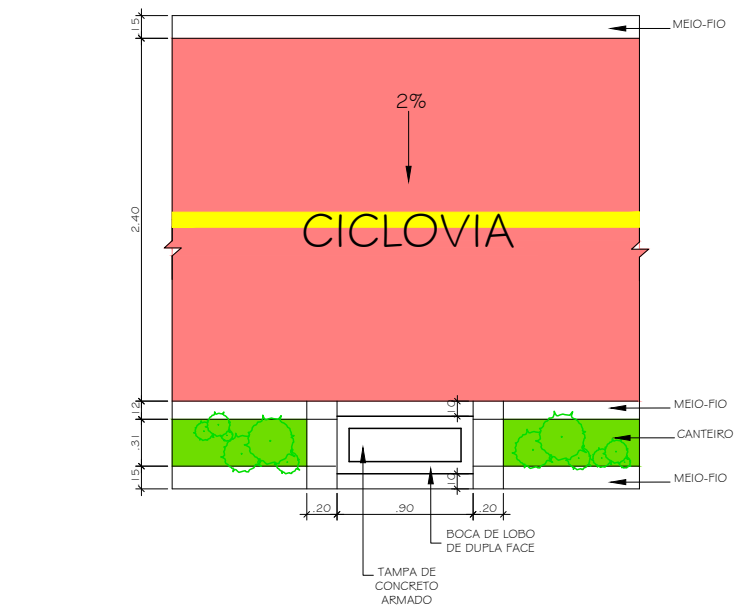
15 SEÇÃO TÍPICA 4
ESCALA: 1/50

- 1 - NIVELAMENTO MANUAL E/OU MECÂNICO DO SUB-LEITO;
- 2 - MEIO-FIO EM CONCRETO SIMPLES fck ≥ 25 MPa, DIMENSÕES 12x30 cm (b X h);
- 3 - MEIO-FIO EM CONCRETO ARMADO fck ≥ 25 MPa, DIMENSÕES 15x45 cm (b X h);
- 4 - MURETA EM CONCRETO ARMADO, fck ≥ 25 MPa;
- 5 - MURO DE DIVISA DAS EDIFICAÇÕES EXISTENTES;
- 6 - ATERRO REFORÇADO (ELEMENTOS TERRAMESH®) COM MALHA HEXAGONAL DE DUPLA FORÇA TIPO 8 X 10, FABRICADA COM FIOS GALVANIZADOS COM LIGA DE ZINCO E ALUMÍNIO E REVESTIDOS COM PVC Ø INT. = 3,7 mm;
- 7 - BIOMANTA EM GEOTÊXIL NÃO - TECIDO EM POLIÉSTER, RESISTÊNCIA LONGITUDINAL À TRAÇÃO ≥ 10 kN/m;
- 8 - REATERRO COMPACTADO COM MATERIAL ORIUNDO DO TERRENO NATURAL COMPACTADO ATÉ 95% FN;

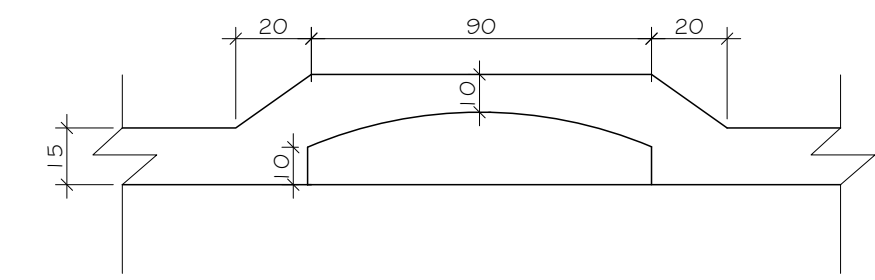


09 VISTA CAPTAÇÃO CICLOVIA
GUIA CHAPÉU
ESCALA: 1/20

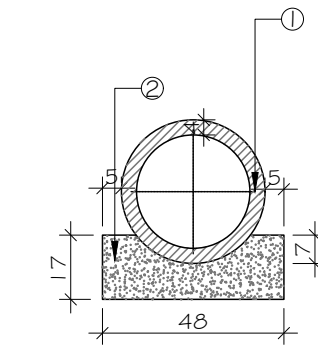
07 VISTA FRONTAL
ESCALA: 1/50



08 VISTA SUPERIOR
ESCALA: 1/50



10 VISTA CAPTAÇÃO RUA
ESCALA: 1/20



11 SEÇÃO TRANVERSAL
ESCALA: 1/20

- 1 - TUBO D= 300 mm, CLASSE P5-1 (NBR 8890/03);
- 2 - BERÇO EM CONCRETO SIMPLES, fck ≥ 16 MPa

NOTAS GERAIS

1 - CONFERIR MEDIDAS NO LOCAL.

2 - NÍVEIS E DIMENSÕES EM CENTÍMETRO, EXCETO ONDE INDICADO.

DIREITOS AUTORAIS RESERVADOS. A REPRODUÇÃO TOTAL OU PARCIAL SEM PRÉVIA AUTORIZAÇÃO, SUJEITARÁ O INFRATOR ÀS PENAS DA LEI FEDERAL 9610/98 E LEI ESTADUAL Nº 4144.

REVISÃO	DISCRIMINAÇÃO	DATA	RESP.
00	EMISSION INICIAL	27/11/2025	LCDO

CONSTRUTORA

PROJETISTA

theopraticque

ELABORADO: LUIS CARLOS DE OLIVEIRA
ENGENHEIRO CIVIL
CRESS 45.15328-1

DATA: NOV/2025

DESENHO: KAREN ROBERTA
INDICADA

ESCALA: INDICADA

LOCAL: AV. BARÃO DO RIO BRANCO - CENTRO, PETRÓPOLIS - RJ

ARQUIVO: THE02403-ANTURB-07-08_R0.dwg

ANTEPROJETO DO PARQUE FLUVIAL LINEAR DA AV. BARÃO DO RIO BRANCO

CICLOVIA AV. BARÃO DO RIO BRANCO
SEÇÕES E DETALHES TÍPICOS

THE02403-ANTURB-07

RUA PROF. STROELLER, 428 - QUARTERÃO BRASILEIRO - PETRÓPOLIS/RJ • CEP 25.680-176 • TEL. (24) 2335-6548 • E-MAIL: theopraticque@gmail.com • www.theopraticque.com.br