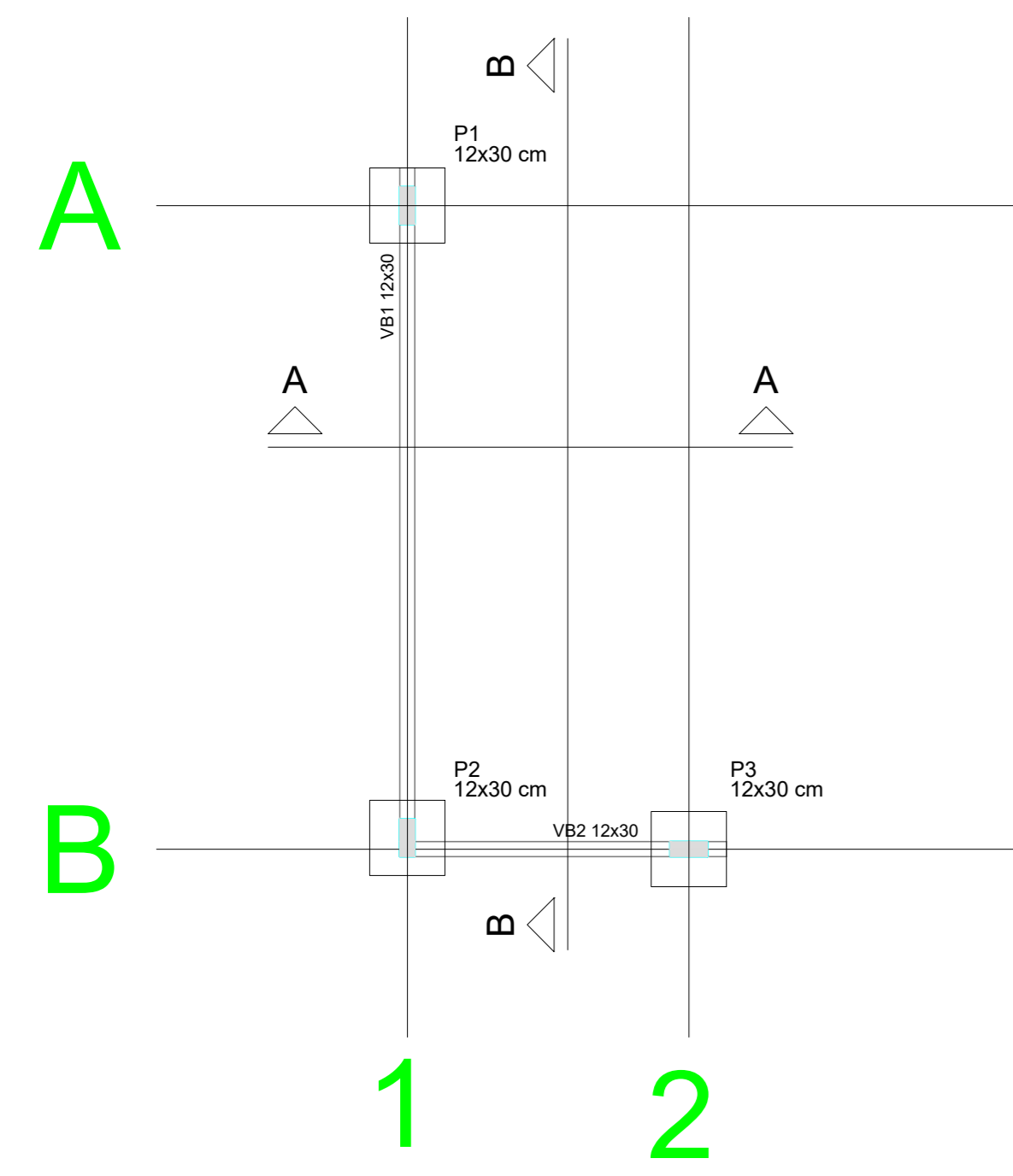
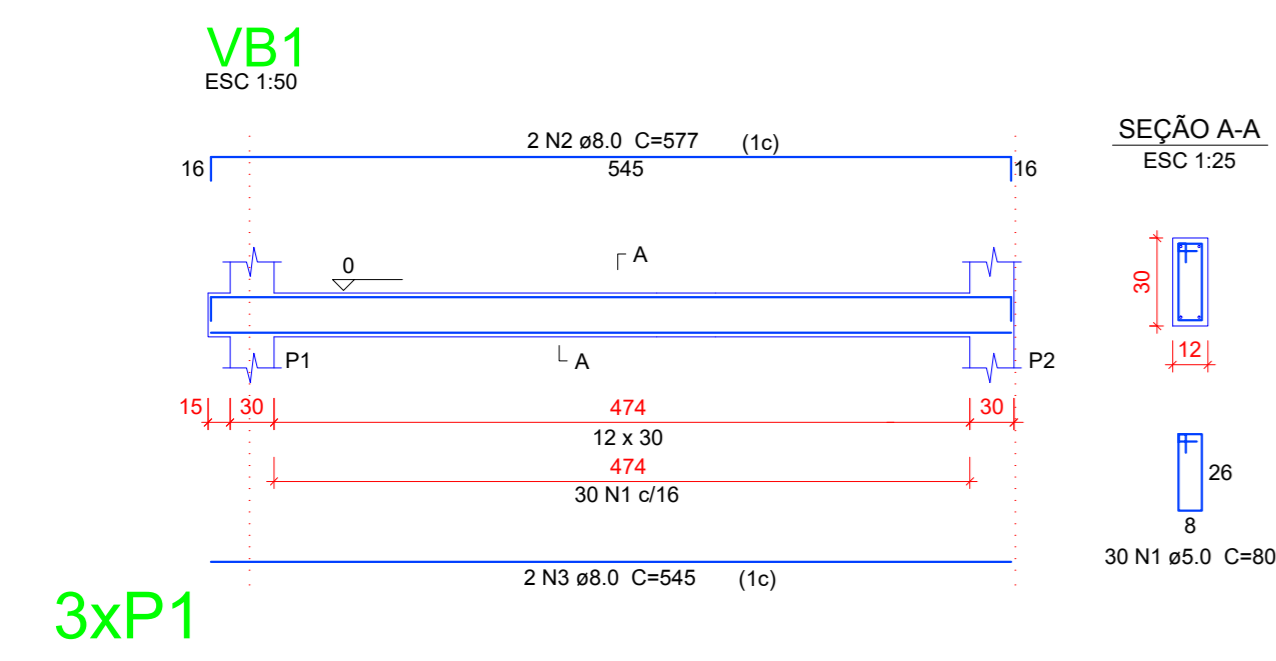


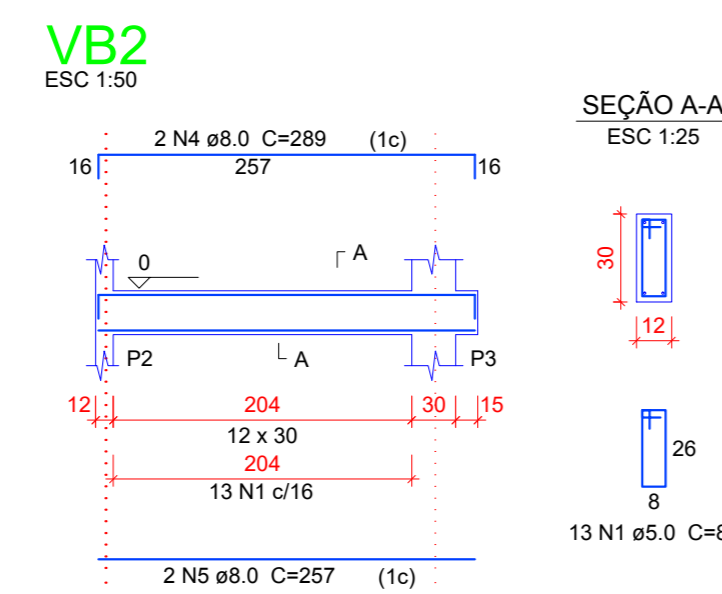
PLANTA DE LOCAÇÃO
Escala 1:50



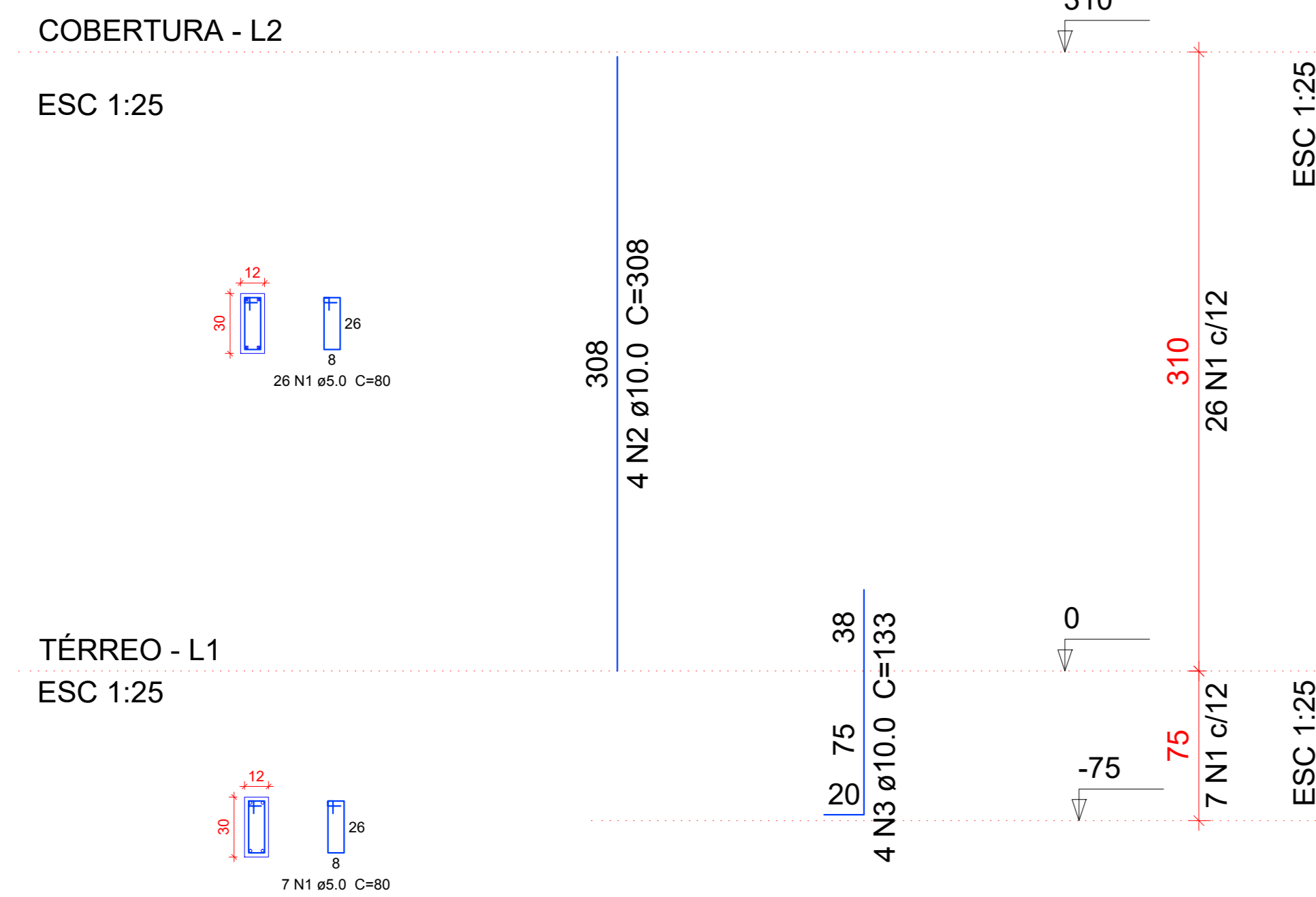
FORMA DO PAVIMENTO TÉRREO
Escala 1:50



3xP1

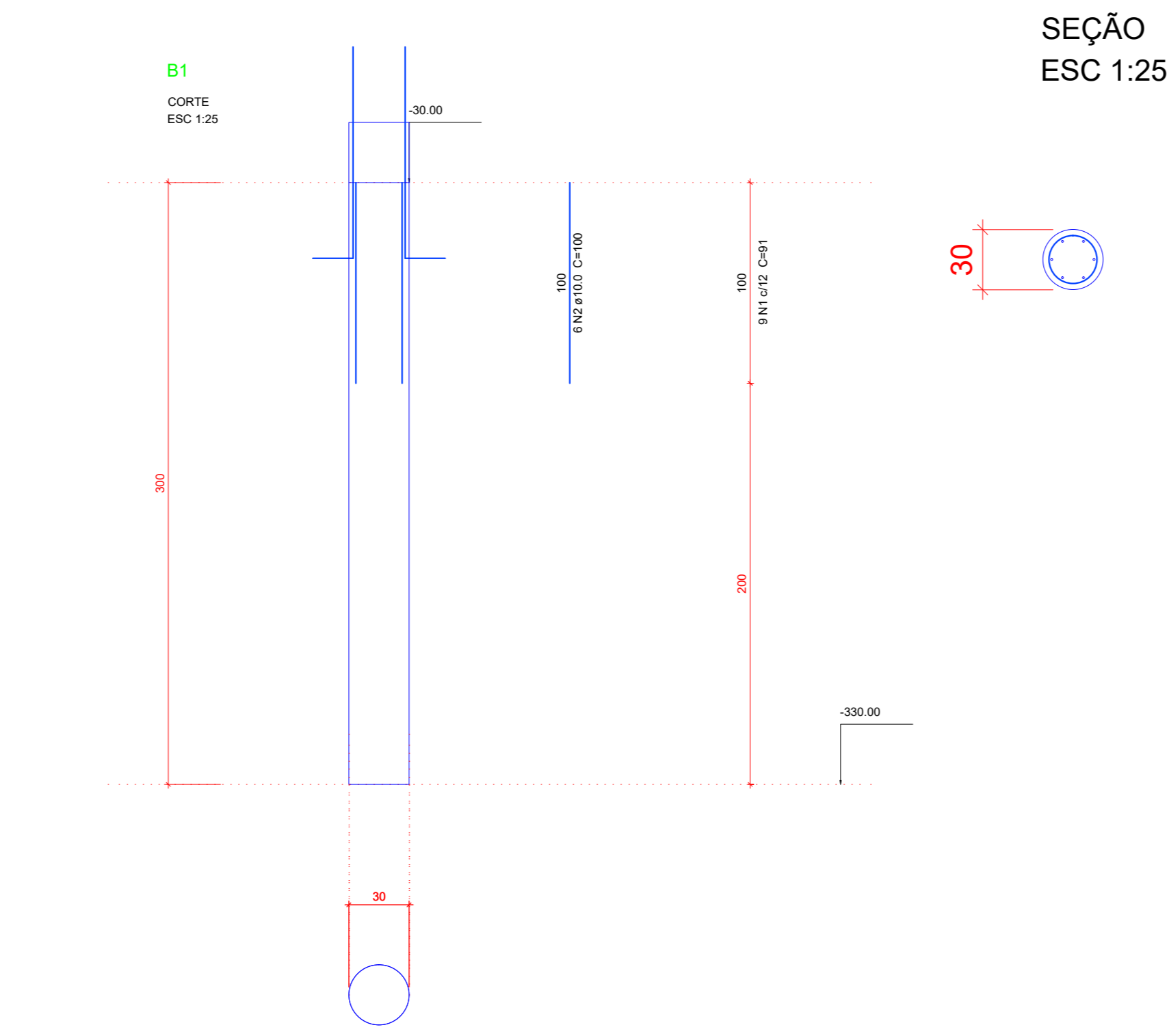


VB2



COBERTURA - L2
ESC 1:25

TÉRREO - L1
ESC 1:25



SEÇÃO
ESC 1:25

9 N1 ø5.0 C=91

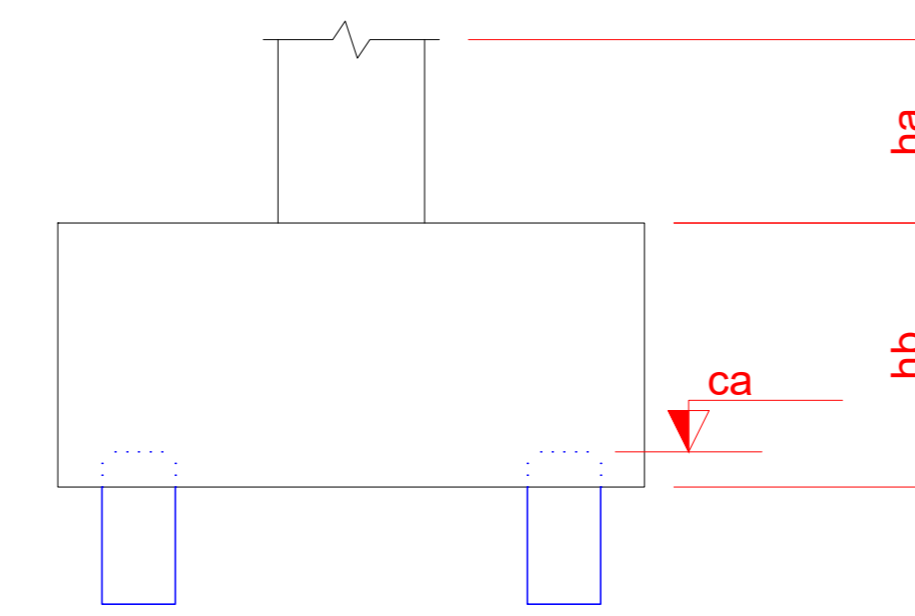
Relação do aço

AÇO	N	DIAM	Q	UNIT	C.TOTAL	PESO
CA60	1	5.0	27	91	11.11	282
CA50	2	10.0	18	100	100	1800
Resumo do aço						
AÇO	DIAM	C.TOTAL	PESO			
CA60	5.0	27	11.11			
CA50	10.0	18	100			
PESO TOTAL						
CA60	11.11					
CA50	3.78					

Vol. de concreto total (C-25) = 0.64 m³

Nome	Seção (cm)	Pilar		Bloco	
		Carga Máx. (tf)	Carga Mín. (tf)	ne	de (cm)
P1	12x30	5.0	4.6	1	30
P2	12x30	5.0	4.6	1	30
P3	12x30	5.0	4.6	1	30

Simbologia	Estacas	
	de (cm)	Quantidade
	30	3



LEGENDA DOS BLOCOS
Escala 1:25

Nome	Seção (cm)	Elevação (cm)	Nível (cm)
VB1	12x30	0	0
VB2	12x30	0	0

Elemento	Características dos materiais			
	f _{ck} (kgf/cm²)	Ecs (kgf/cm³)	f _{ct} (kgf/cm²)	Abatimento (cm)
Vigas	250	238000	26	5.00
Pilares	250	238000	26	5.00
Blocos	200	212874	22	5.00

Dimensão do agregado = 17 mm

Nome	Seção (cm)	Elevação (cm)	Nível (cm)
P1	12 x 30	0	0
P2	12 x 30	0	0
P3	12 x 30	0	0

Legenda dos Pilares			
	Pilar que morre		
	Pilar que passa		
	Pilar que nasce		
	Pilar com mudança de seção		

Relação do aço

AÇO	N	DIAM	Q	UNIT	C.TOTAL	PESO
CA60	1	5.0	43	80	3440	3440
CA50	2	8.0	2	577	1154	1154
CA50	3	8.0	2	545	1090	1090
CA60	4	8.0	2	289	578	578
CA50	5	8.0	2	297	514	514

Resumo do aço

AÇO	DIAM	C.TOTAL	PESO
CA50	8.0	33.36	13.16
CA60	5.0	34.40	5.30
PESO TOTAL			
CA50	13.18		
CA60	5.30		

Vol. de concreto total (C-25) = 0.29 m³
Área de forma total = 4.86 m²

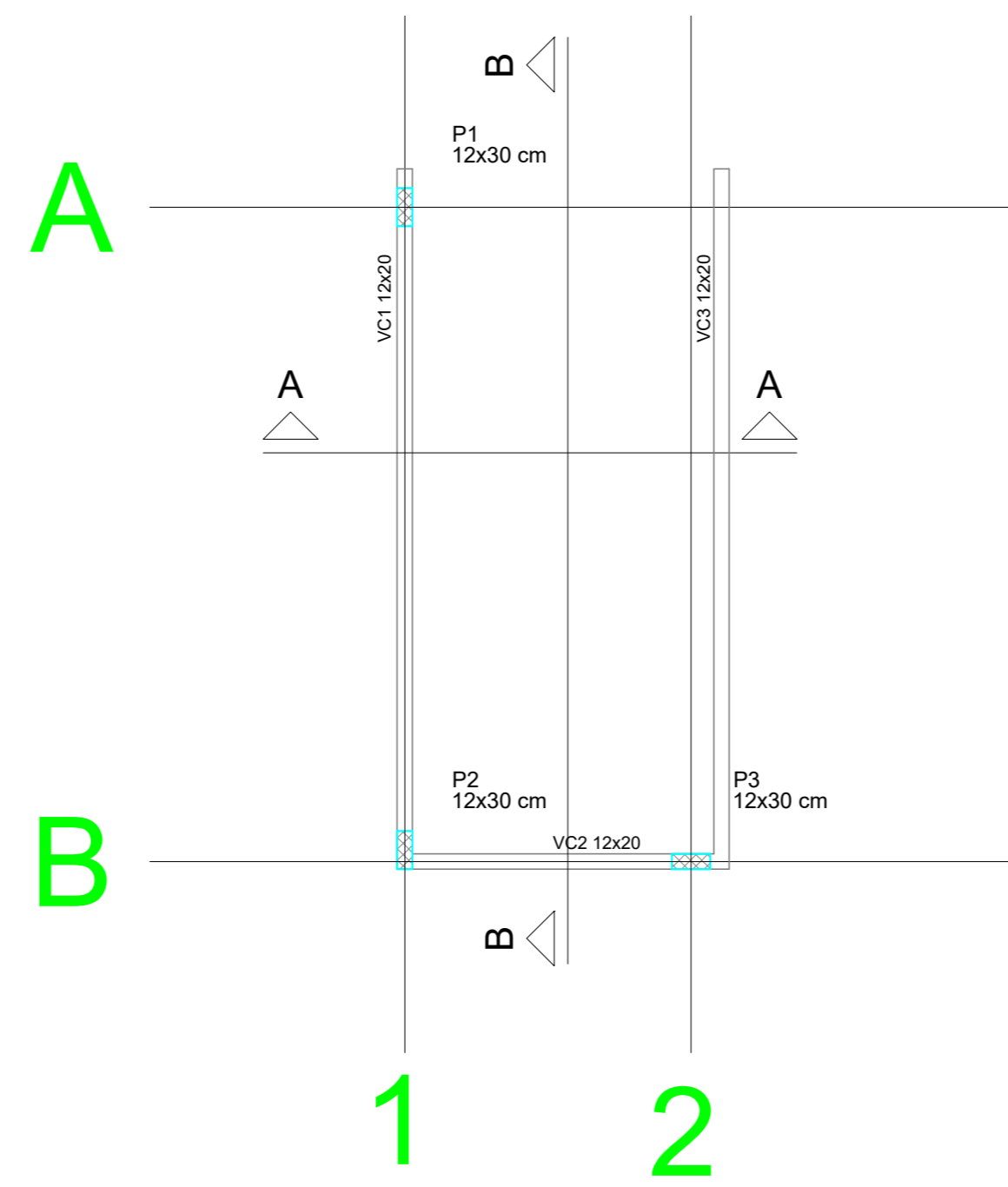
Relação do aço

AÇO	N	DIAM	Q	UNIT	C.TOTAL	PESO
CA60	1	5.0	99	80	7920	7920
CA50	2	10.0	12	308	3696	3696
CA50	3	10.0	12	133	1596	1596

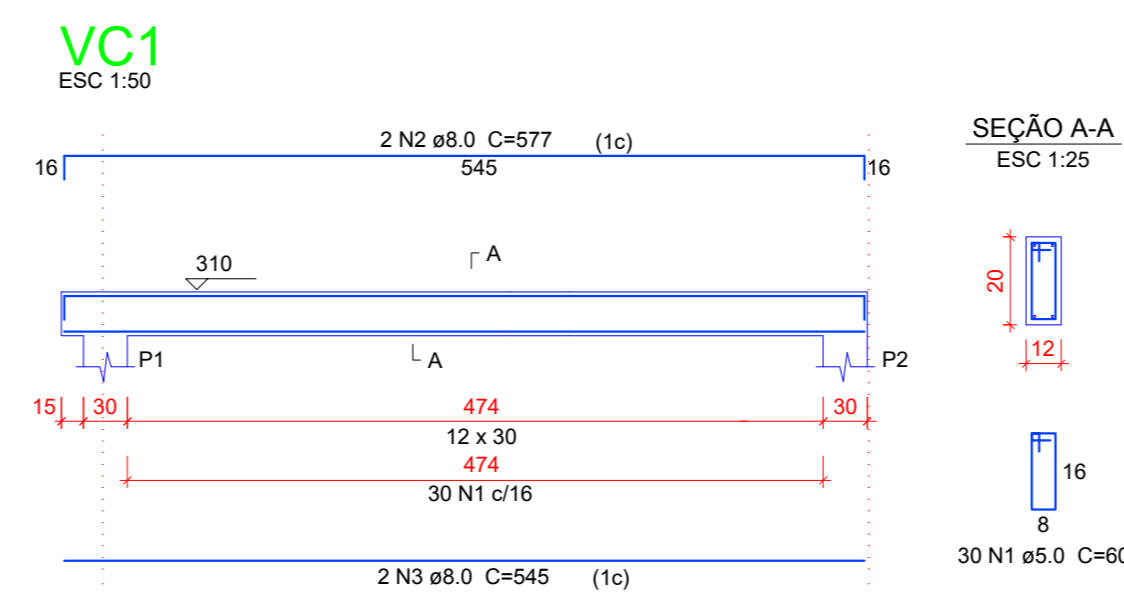
Resumo do aço

AÇO	DIAM	C.TOTAL	PESO
CA50	10.0	52.92	32.65
CA60	5.0	79.20	12.20
PESO TOTAL			
CA50	32.65		
CA60	12.20		

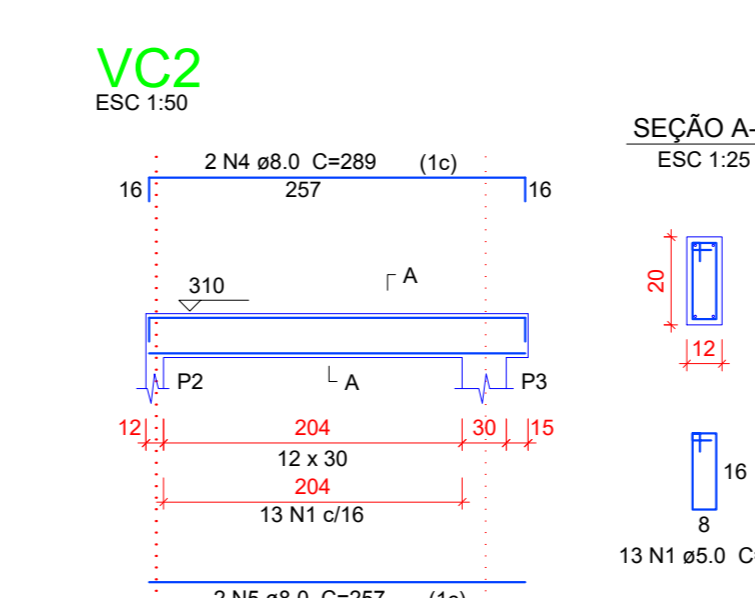
Vol. de concreto total (C-25) = 0.33 m³
Área de forma total = 5.58 m²



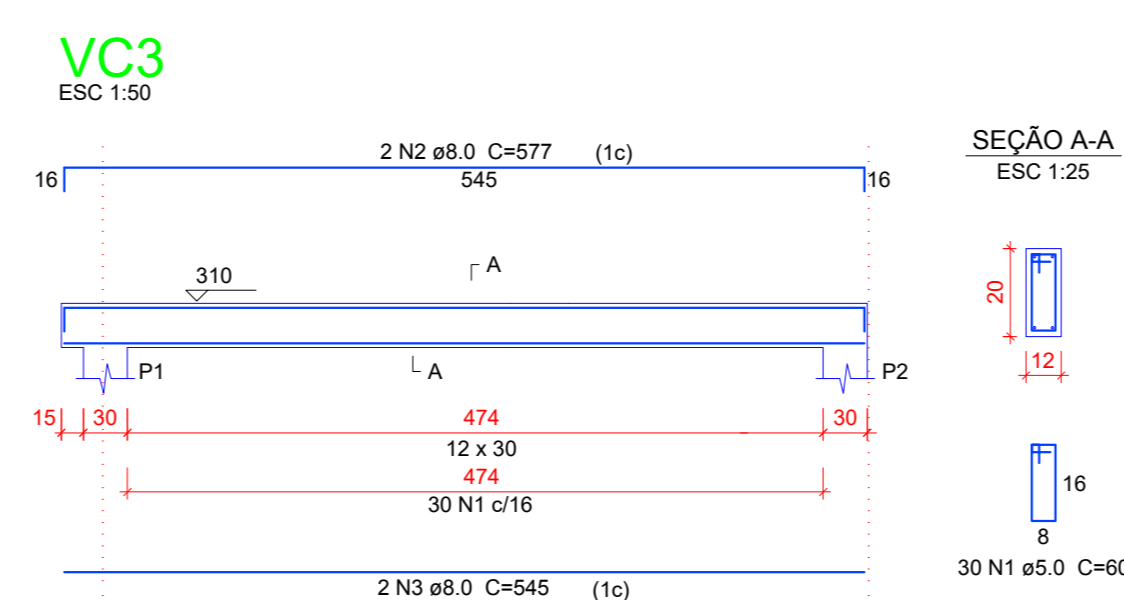
FORMA DO PAVIMENTO COBERTURA
Escala 1:50



VC1



VC2



VC3

Relação do aço

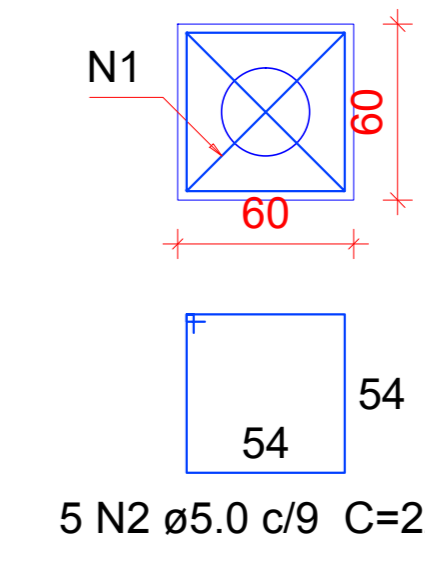
AÇO	N	DIAM	Q	UNIT	C.TOTAL	PESO
CA60	1	5.0	56	60	3360	3360
CA50	2	8.0	4	577	2308	2308
CA50	3	8.0	4	545	2190	2190
CA60	4	8.0	2	289	578	578
CA50	5	8.0	2	297	514	514

Resumo do aço

AÇO	DIAM	C.TOTAL	PESO
CA50	8.0	55.80	22.04
CA60	5.0	33.60	5.17
PESO TOTAL			
CA50	22.04		
CA60	5.17		

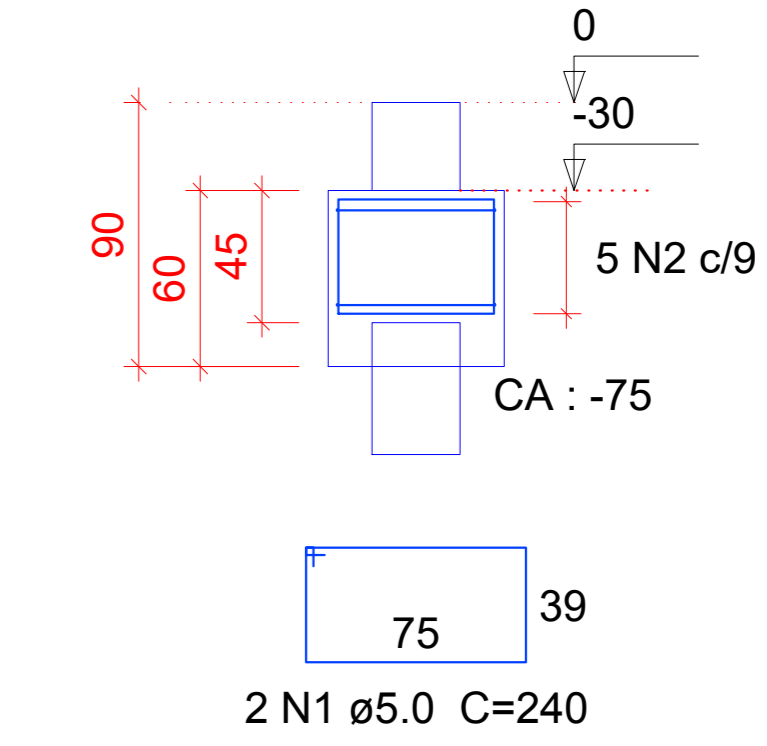
Vol. de concreto total (C-25) = 0.33 m³
Área de forma total = 5.44 m²

3xB1
PLANTA
ESC 1:25



5 N2 ø5.0 c/9

CORTE
ESC 1:25



Relação do aço

3xB1

AÇO	N	DIAM	Q	UNIT	C.TOTAL
CA60	1	5.0	6	240	1440
CA60	2	5.0	15	228	3420

Resumo do aço

AÇO	DIAM	C.TOTAL	PESO
CA60	5.0	48.60	7.48
PESO TOTAL			
CA60	7.48		

Vol. de concreto total (C-20) = 0.65 m³

APROVAÇÕES:

Estrutural

OBRA: CORPO DE BOMBEIRO MILITAR
ENDEREÇO: AV. DOM BOSCO, SETOR ALTO DO BONFIM, SILVÂNIA - GOIÁS
PROPRIETÁRIO: CORPO DE BOMBEIRO MILITAR DE SILVÂNIA - GOIÁS
AUTOR DO PROJETO: ENG. CIVIL VINICIUS ALVES DE SOUSA
CREA 7891/D-GO

DATA: ABR/2026
ESC.: INDICADA
CONTEÚDO: PROJETO ESTRUTURAL LAVANDERIA
PRANCHA: 01