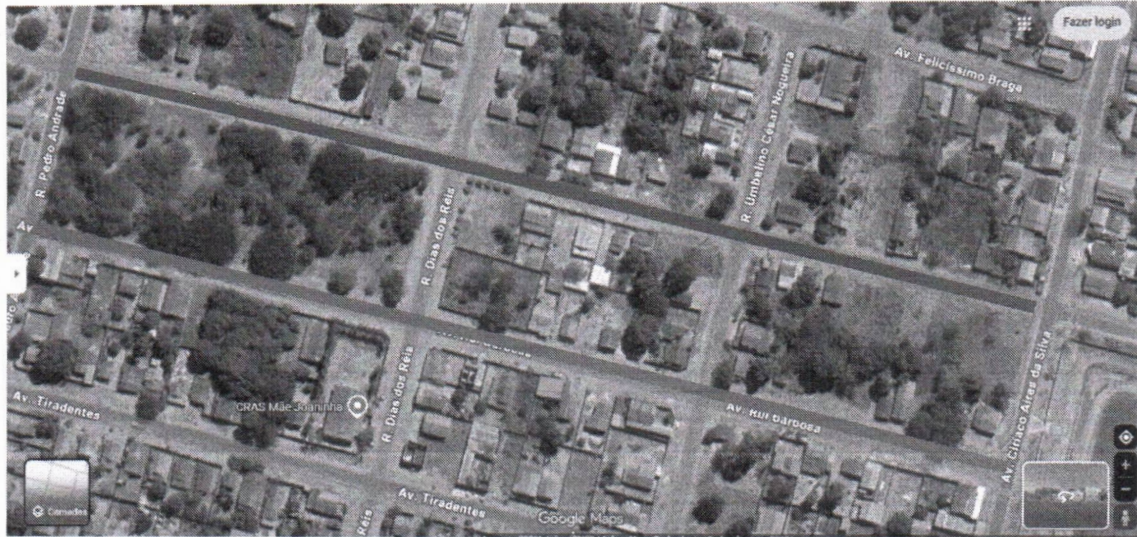








## CROQUI DE LOCALIZAÇÃO E COORDENADAS DAS RUAS A SEREM PAVIMENTADAS



AV. RUI BARBOSA – INÍCIO: -11.02055000143144, -48.569911796233235

AV. RUI BARBOSA – FINAL: -11.019503762277278, -48.57427399510318

AV. ANTÔNIO P. LEMOS – INÍCIO: -11.021287206857197, -48.5701128367029

AV. ANTÔNIO P. LEMOS – FINAL: -11.020222353982582, -48.57443331019235

ARMANDO BATISTA DA ROCHA  
JORGE:03868546103

Assinado de forma  
digital por ARMANDO  
BATISTA DA ROCHA  
JORGE:03868546103

ARMANDO BATISTA DA ROCHA JORGE

Eng<sup>a</sup>. Civil – CREA 307417/D-TO