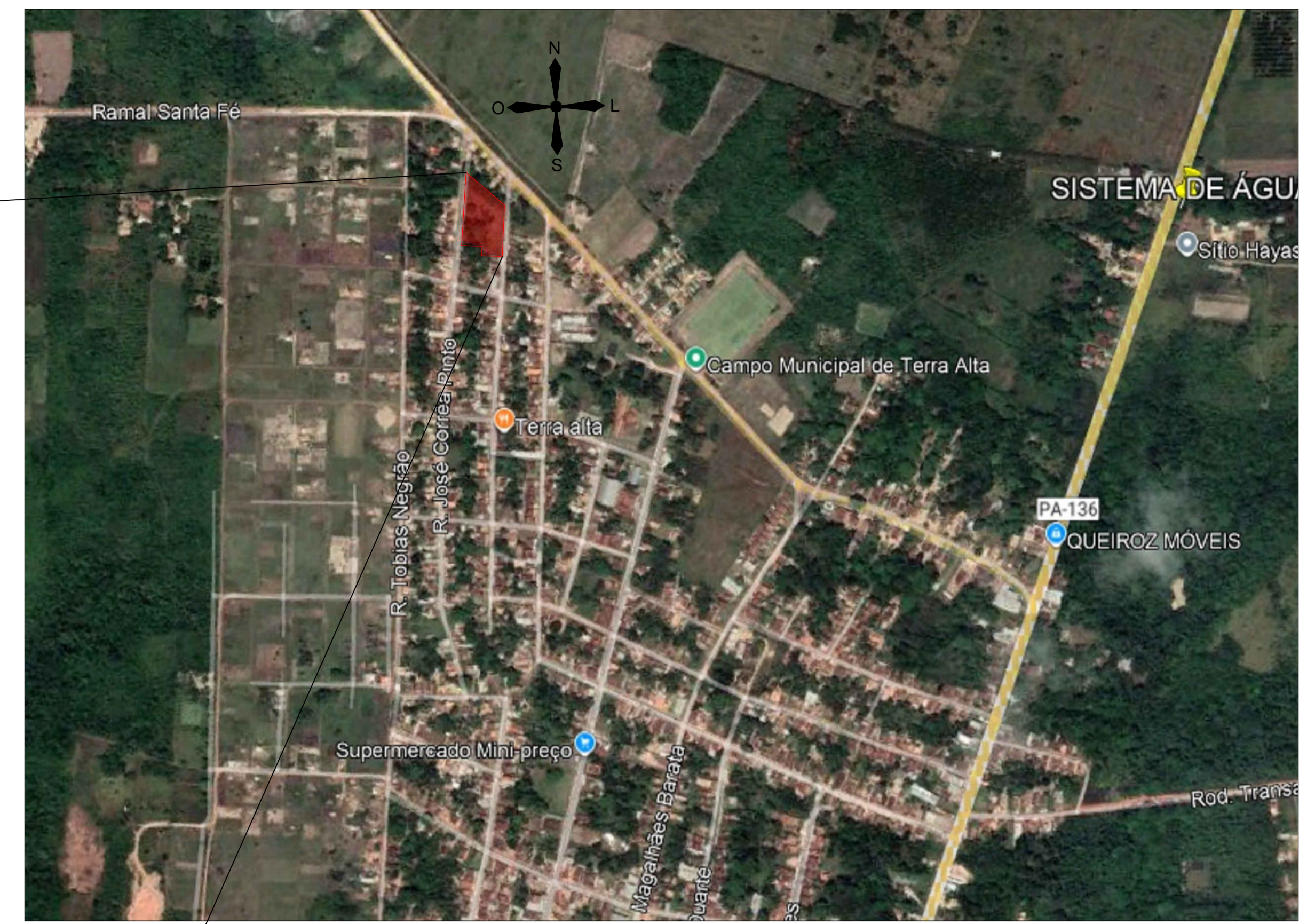


PLANTA DE IMPLANTAÇÃO
ESC. 1:500



LOCALIZAÇÃO
IMAGEM SATELITE

PONTOS DE COORDENADAS		
PONTO	LATITUDE	LONGITUDE
P1	1° 1'47.99"S	47°54'41.88"O
P2	1° 1'47.81"S	47°54'42.80"O
P3	1° 1'47.52"S	47°54'42.76"O
P4	1° 1'47.26"S	47°54'43.79"O
P5	1° 1'44.07"S	47°54'43.41"O
P6	1° 1'45.73"S	47°54'41.59"O

TABELA DE ÁREAS	
Área construída	5.520,48 m ²

Prefeitura Municipal de Terra Alta/PA
Secretaria Municipal de Meio Ambiente
PROJETO APROVADO

Proposta: 040181/2025
Data: 22/12/2025

LUIZ GONZAGA GALVAO DA ROCHA
Secretaria Municipal Meio Ambiente
CPF: 260.370.172-04

Prefeitura Municipal de Terra Alta/PA
Secretaria Municipal de Obras
PROJETO APROVADO

Proposta: 040181/2025
Data: 22/12/2025

ADENILTON GUEDES DE ARAUJO
Secretaria Municipal de Obras.
CPF: 489.680.132-68



TEMPLO CONSULTORIA CORPORATIVA
temploconsultorias@outlook.com / Av. Rômulo Maiorana, nº 700, Marco, Belém-PA

CONTRATANTE:	PREFEITURA MUNICIPAL DE TERRA ALTA (PA)	
RESPONSÁVEL TÉCNICO:	CESAR EDUARDO MEDEIROS CANELAS FILHO ENG. CIVIL - CREA/PA 150276372-9	
OBRA:	CONSTRUÇÃO DE LOTEAMENTO HABITACIONAL FNHIS - 20UH	
ENDEREÇO:	R. JOSÉ CORRÊA PINTO, TERRA ALTA - PA, 68773-000	
Revisão:	01	Cidade: TERRA ALTA-PA
Desenho:	PLANTA DE IMPLANTAÇÃO E LOCALIZAÇÃO DO LOTEAMENTO	
Desenhista:	Data: DEZEMBRO/2025	PROJETO URBANÍSTICO
Escola:	INDICADA	
ASSINATURA:		01 02