



CROQUIS DE DISTÂNCIAS DE TRANSPORTES

OBRA: CONSTRUÇÃO DO TREVO DE ACESSO DA GO521 / BAIRRO DOM BOSCO
DATA: 05/01/2026

1. DMT de bota fora

Secretaria Municipal de Infraestrutura

Coordenadas geográficas decimais: Latitude -16.108683° ; Longitude -47.881478°

Distância média: 5,3 km





2. DMT de material de aterro para terraplanagem

Bairro Jardim Edite, área pública.

Coordenadas geográficas decimais: Latitude-16.091249° ; Longitude -47.850141°

Distância média: 9,35 km



3. DMT Cascalho

Coordenadas geográficas decimais: -16.130460° ; -47.784538°

Distância média: 20,8 km





4. DMT massa asfáltica

Petroenge Engenharia.

Coordenadas geográficas decimais: -15.999509° ; -48.029397°

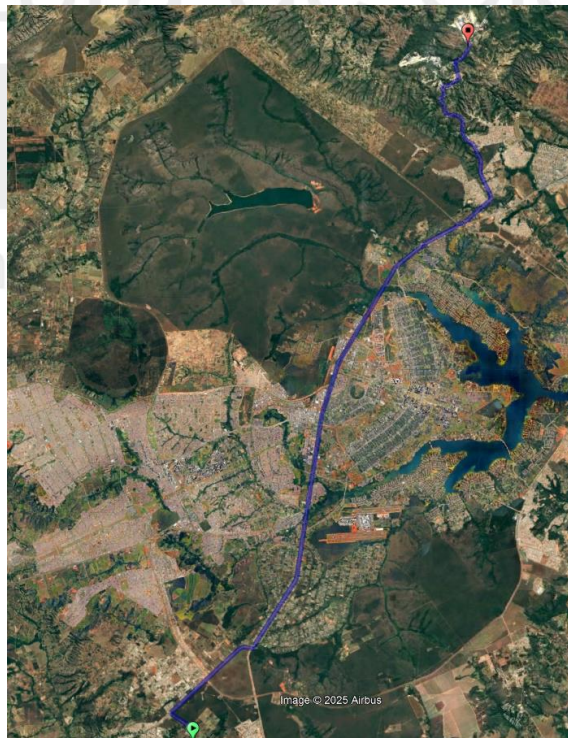
Distância média: 22,1 km



5. DMT Pedreira e Filler (cimento)

Ciplan Fercal DF à Petroenge Engenharia

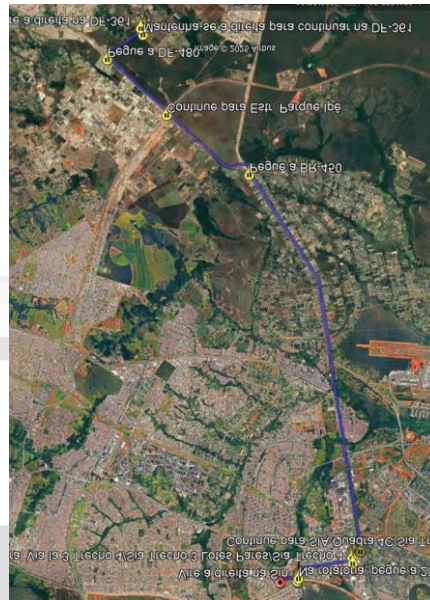
Distância média: 60,8 km





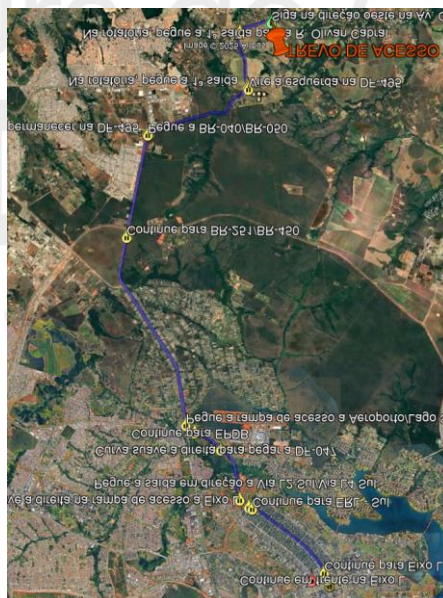
3 DMT Material Betuminoso

Centro Oeste Asfaltos SIA DF à Petroenge Engenharia
Distância média: 47 km



4 DMT Mobilização

Coordenadas 42 decimais: Brasília DF
Distância média: 48 km



MAYARA CRISTINE S. DE OLIVEIRA
Engenheira Civil
CREA Nº 1015235514/D-GO