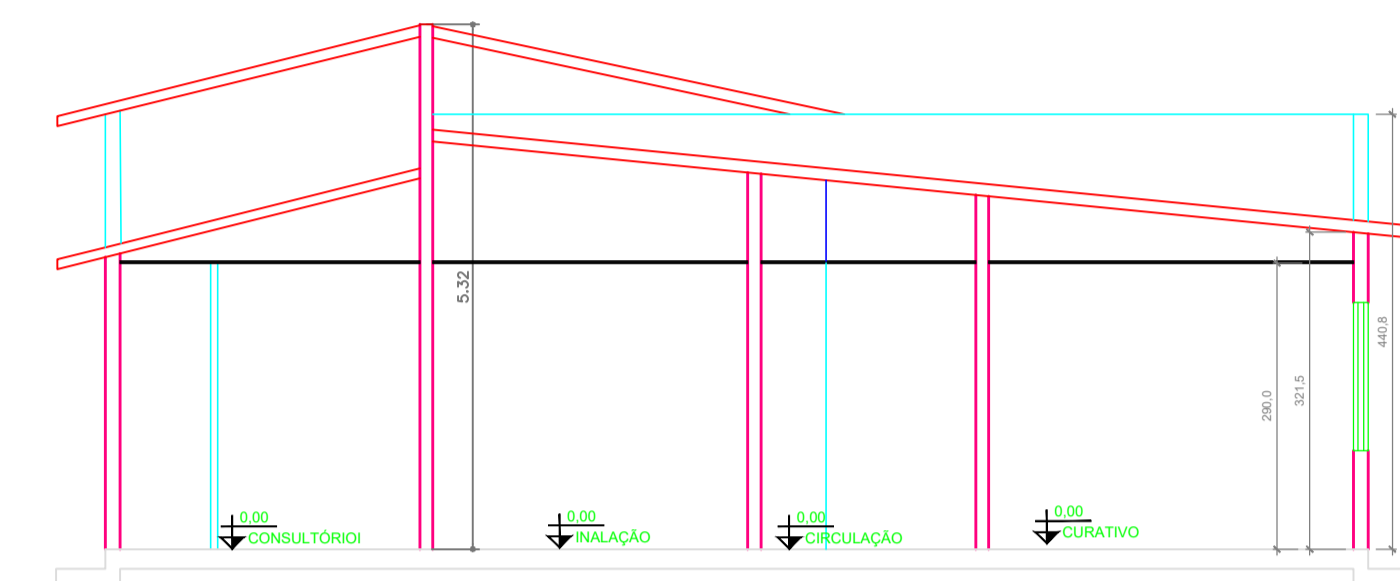
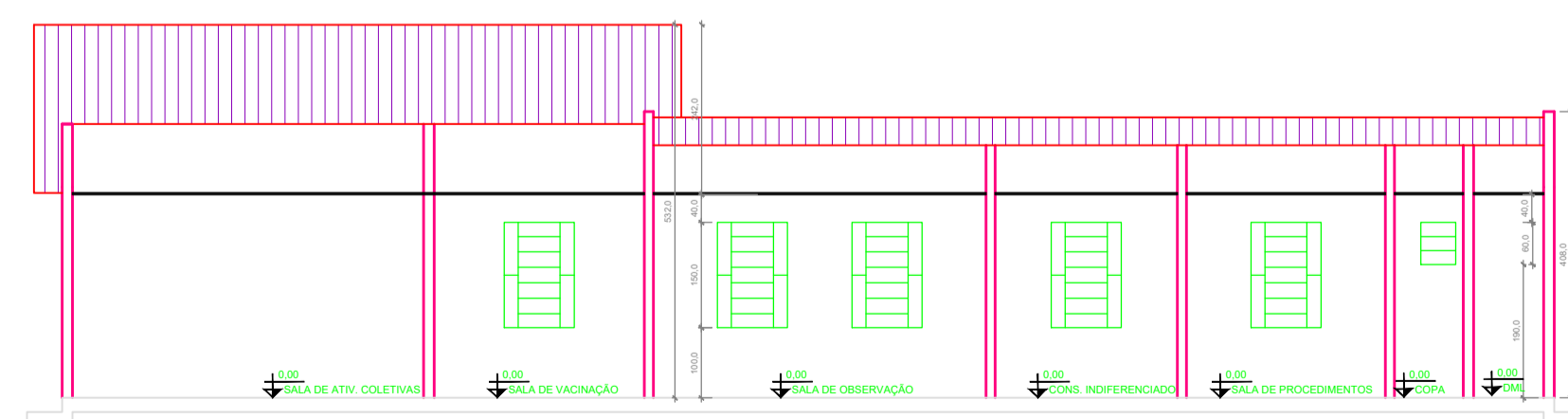


PLANTA BAIXA- esc:1/75



CORTE BB- esc:1/75



CORTE AA
esc:1/100

APROVAÇÃO				
ARQUITETURA				
PROJETO DE ADEQUAÇÃO				
UNIDADE BÁSICA DE SAÚDE TIPO I				
Endereço: AVENIDA ANICUNS, Nº SN LOTE SN - CENTRO AVELINÓPOLIS - GOIÁS				
CEP - 75.395-000				
Área do Terreno	Área construída	Área à construir	Área total	Índice ocupação
.x.x.x.x.x.x	495,27 m ²	.x.x.x.x.x.x	495,27 m ²	%
UNIDADE BÁSICA DE SAÚDE TIPO I				
Nome /Razão social			CNPJ	
FUNDO MUNICIPAL DE SAÚDE DE AVELINÓPOLIS			37.382.116/0001-42	
Proprietário				
FUNDO MUNICIPAL DE SAÚDE DE AVELINÓPOLIS			<i>Anderson de Jesus</i>	
Autor do Projeto		ARQ. HIRLEY MARIA RODRIGUES CAU- A 20894-9		
		<i>Hirley M. Rodrigues</i>		
		ENGº CIVIL TAYANA CAMPOS ROCHA CREA- 101311407/D		
		<i>Tayana Campos Rocha</i>		
Conteúdo				Prancha
PLANTA BAIXA, CORTE AA, CORTE BB				01/03
Escala		Data		
Indicada		MARÇO/2023		