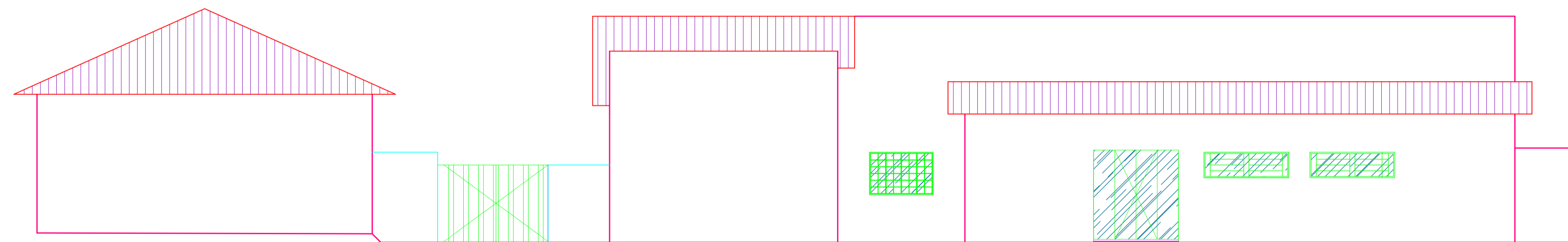


PLANTA COBERTURA  
LOCAÇÃO- esc:1/100

### QUADRO DE ABERTURAS

CÓDIGO	LARGURA	ALTURA	PEITORIL	MATERIAL	ABERTURA
J1	150	100	110	METAL/VIDRO	DE CORRER
J2	50	90	170	METAL/VIDRO	BASCULANTE
J3	200	50	170	METAL/VIDRO	BASCULANTE
J4	40	60	170	METAL/VIDRO	BASCULANTE
J5	80	100	170	METAL/VIDRO	BASCULANTE
J6	200	60	170	METAL/VIDRO	BASCULANTE
J7	40	80	110	METAL/VIDRO	BASCULANTE
J8	150	150	110	METAL/VIDRO	BASCULANTE
J9	100	150	110	METAL/VIDRO	BASCULANTE
J10	120	100	110	METAL	DE CORRER
J11	240	60	170	METAL/VIDRO	BASCULANTE
J12	60	40	170	METAL/VIDRO	BASCULANTE
J13	100	100	110	ALUM./VIDRO	DE CORRER
J14	150	100	110	ALUM./VIDRO	DE CORRER
J15	40	60	170	ALUM./VIDRO	BASCULANTE
J16	100	80	110	METAL	DE CORRER
P1	90	210	-	MADEIRA	DE GIRO
P2	80	210	-	MADEIRA	DE GIRO
P3	200	210	-	ALUM./VIDRO	DE CORRER
P4	130	210	-	METAL	DE GIRO
P5	120	210	-	MADEIRA	DE GIRO
P6	80	210	-	METAL	DE GIRO
P7	80	210	-	METAL/GRADE	DE GIRO
P8	70	210	-	METAL	DE GIRO
P9	160	210	-	ALUM./VIDRO	DE CORRER



FACHADA FRONTAL- esc:1/75

APROVAÇÃO

---

**ARQUITETURA**  
PROJETO DE ADEQUAÇÃO  
UNIDADE BÁSICA DE SAÚDE TIPO I

Endereço: AVENIDA ANICUNS, Nº SN LOTE SN - CENTRO  
AVELINÓPOLIS - GOIÁS  
CEP - 75.395-000

Área do Terreno .x.x.x.x.x.x	Área construída 527,54 m <sup>2</sup>	Área à construir .x.x.x.x.x.x	Área total 527,54 m <sup>2</sup>	Índice ocupação %
---------------------------------	--	----------------------------------	-------------------------------------	----------------------

UNIDADE BÁSICA DE SAÚDE TIPO I

Nome /Razão social  
FUNDO MUNICIPAL DE SAÚDE DE AVELINÓPOLIS  
Proprietário  
FUNDO MUNICIPAL DE SAÚDE DE AVELINÓPOLIS

CNPJ  
37.382.116/0001-42

Autor do Projeto  
ARQ. HIRLEY MARIA RODRIGUES  
CAU- A 20894-9  
ENGº CIVIL TAYANA CAMPOS ROCHA  
CREA- 101311407/D

Conteúdo  
QUADRO DE ESQUADRIAS, PLANTA COBERTURA/LOCAÇÃO, FACHADA FRONTAL

Prancha  
**03/03**

Escala  
Indicada

Data  
MARÇO/2023