

Nome	Seção	Elevação (cm)	Nível (cm)
V1	15x30	0	320
V2	15x30	0	320
V3	15x30	0	320
V4	15x30	0	320
V5	15x30	0	320
V6	15x30	0	320
V7	15x30	0	320
V8	15x30	0	320
V9	15x30	0	320
V10	15x30	0	320
V11	15x30	0	320
V12	15x30	0	320
V13	15x30	0	320
V14	15x30	0	320
V15	15x30	0	320
V16	15x30	0	320
V17	15x30	0	320
V18	15x30	0	320
V19	15x30	0	320
V20	15x30	0	320
V21	15x30	0	320
V22	15x30	0	320
V23	15x30	0	320
V24	15x30	0	320
V25	15x30	0	320
V26	15x30	0	320
V27	15x30	0	320
V28	15x30	0	320

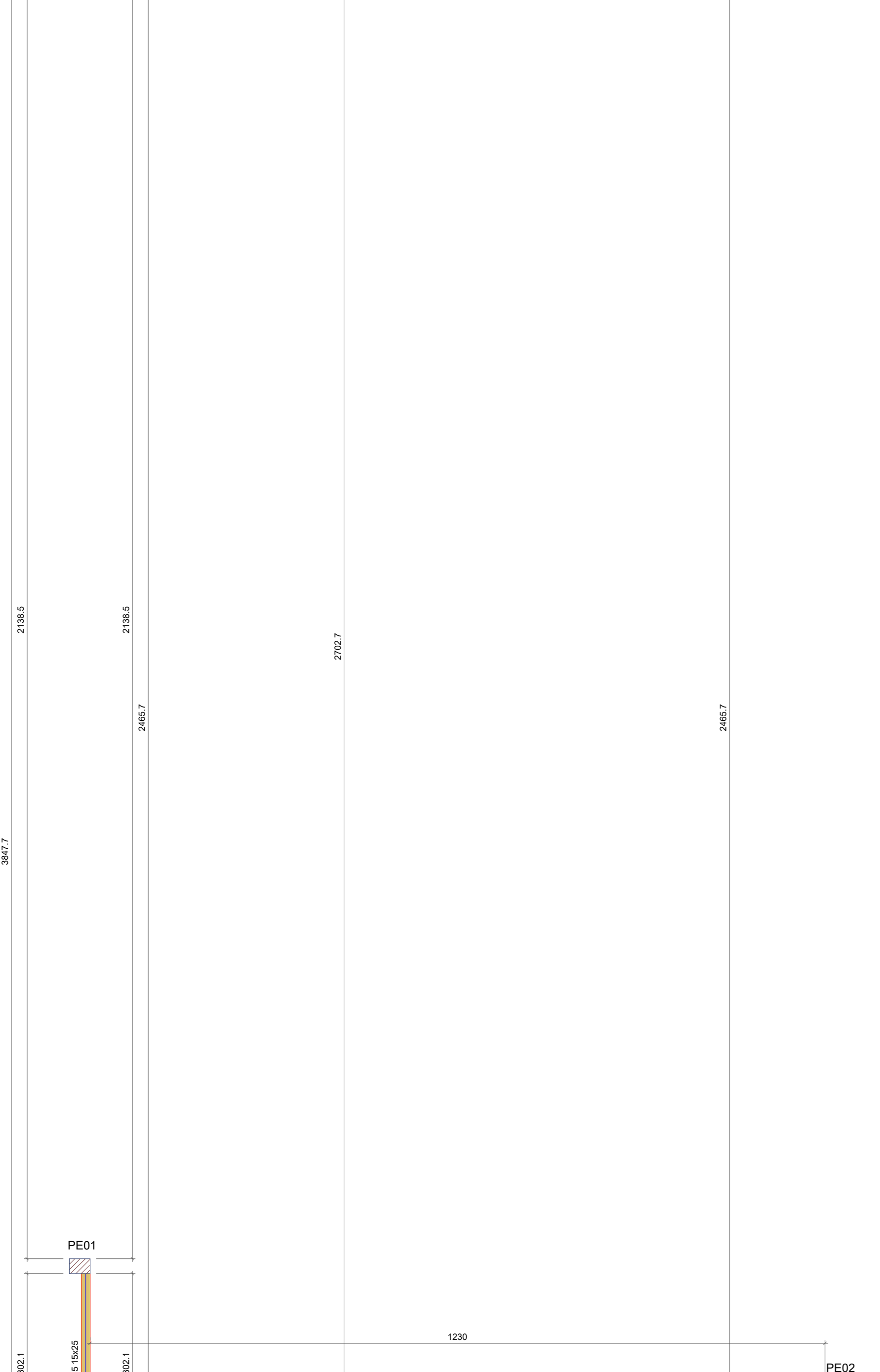
Nome	Tipo	Altura (cm)	Espessura (cm)	Nível (cm)	Peso próprio (kN/m²)		Sobrecarga (kN/m²)		Localização
					Adicional	Acumulada	Adicional	Acumulada	
L1	Margem	12	0	320	3,00	3,07	1,50	-	-
L2	Margem	12	0	320	3,00	1,54	0,00	-	-
L3	Margem	12	0	320	3,00	1,54	0,00	-	-
L4	Margem	17	0	320	4,20	1,54	0,00	sim	-
L5	Margem	12	0	320	3,00	1,27	1,50	sim	-
LE1	Margem	19	0	320	4,20	1,27	1,50	-	-
LE2	Margem	19	0	320	4,20	1,27	1,50	-	-

Características dos materiais
 f_{cd} (N/mm²) f_{ctd} (N/mm²)
 S_c (kg/m³) S_{ct} (kg/m³)
 Dimensão máxima do agregado = 19 mm

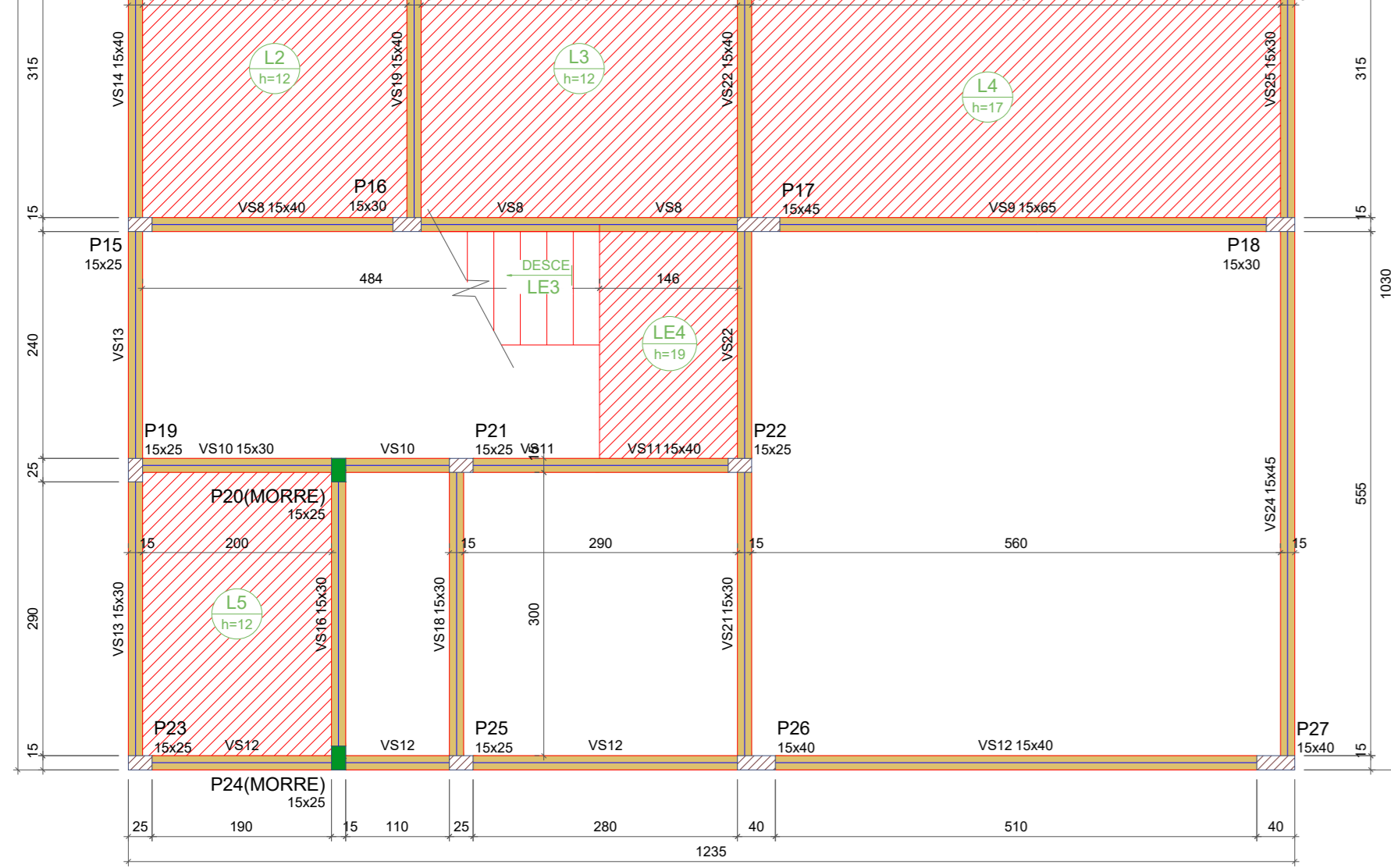
Nome	Seção	Elevação (cm)	Nível (cm)
P1	15x25	0	320
P2	15x25	0	320
P3	15x25	0	320
P4	15x25	0	320
P5	15x25	0	320
P6	15x25	0	320
P7	15x25	0	320
P8	15x25	0	320
P9	15x25	0	320
P10	15x25	0	320
P11	15x25	0	320
P12	15x25	0	320
P13	15x25	0	320
P14	15x25	0	320
P15	15x25	0	320
P16	15x25	0	320
P17	15x25	0	320
P18	15x25	0	320
P19	15x25	0	320
P20	15x25	0	320
P21	15x25	0	320
P22	15x25	0	320
P23	15x25	0	320
P24	15x25	0	320
P25	15x25	0	320
P26	15x25	0	320
P27	15x25	0	320
P28	15x25	0	320
P29	15x25	0	320
P30	15x25	0	320

Legenda das pilares
 Plan que morre
 Plan que passa

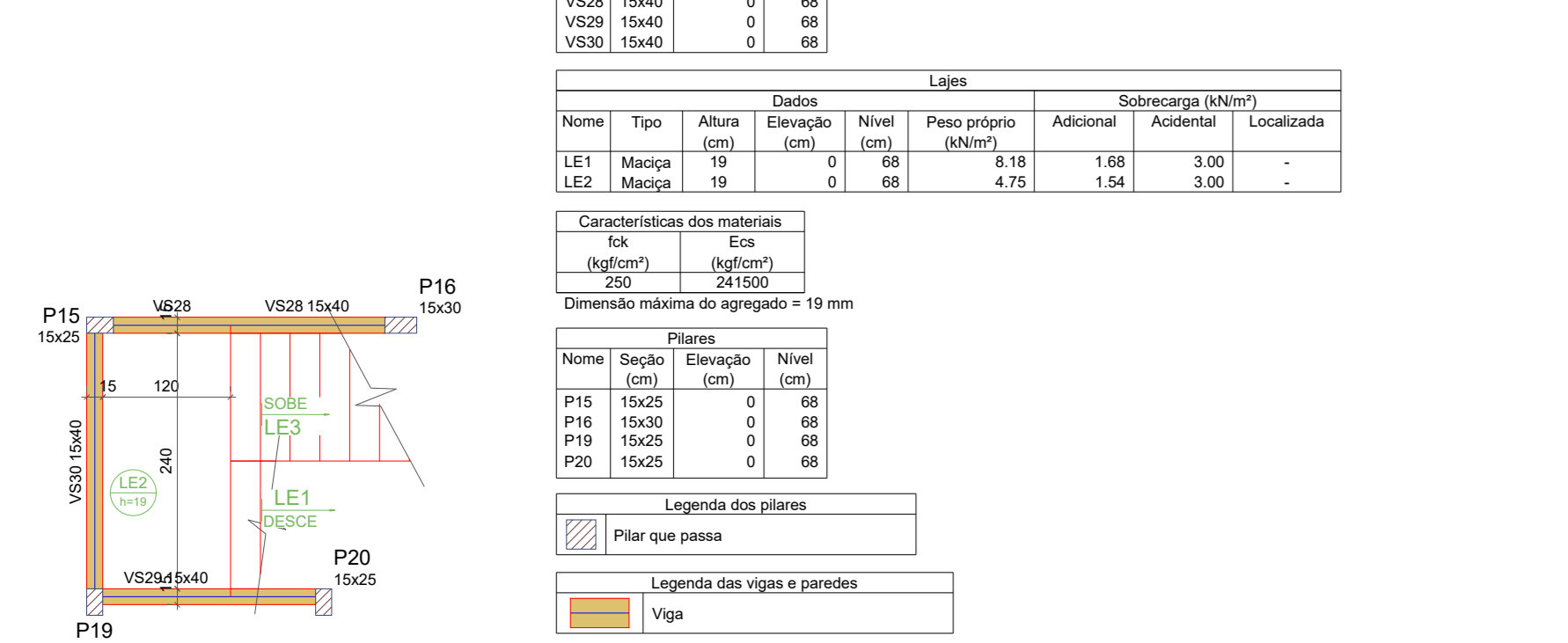
Legenda das vigas e paredes
 Viga



Forma do pavimento Superior (Nível 320cm) escala 1:125



Forma intermediária do pavimento Superior (Nível 68cm) escala 1:125

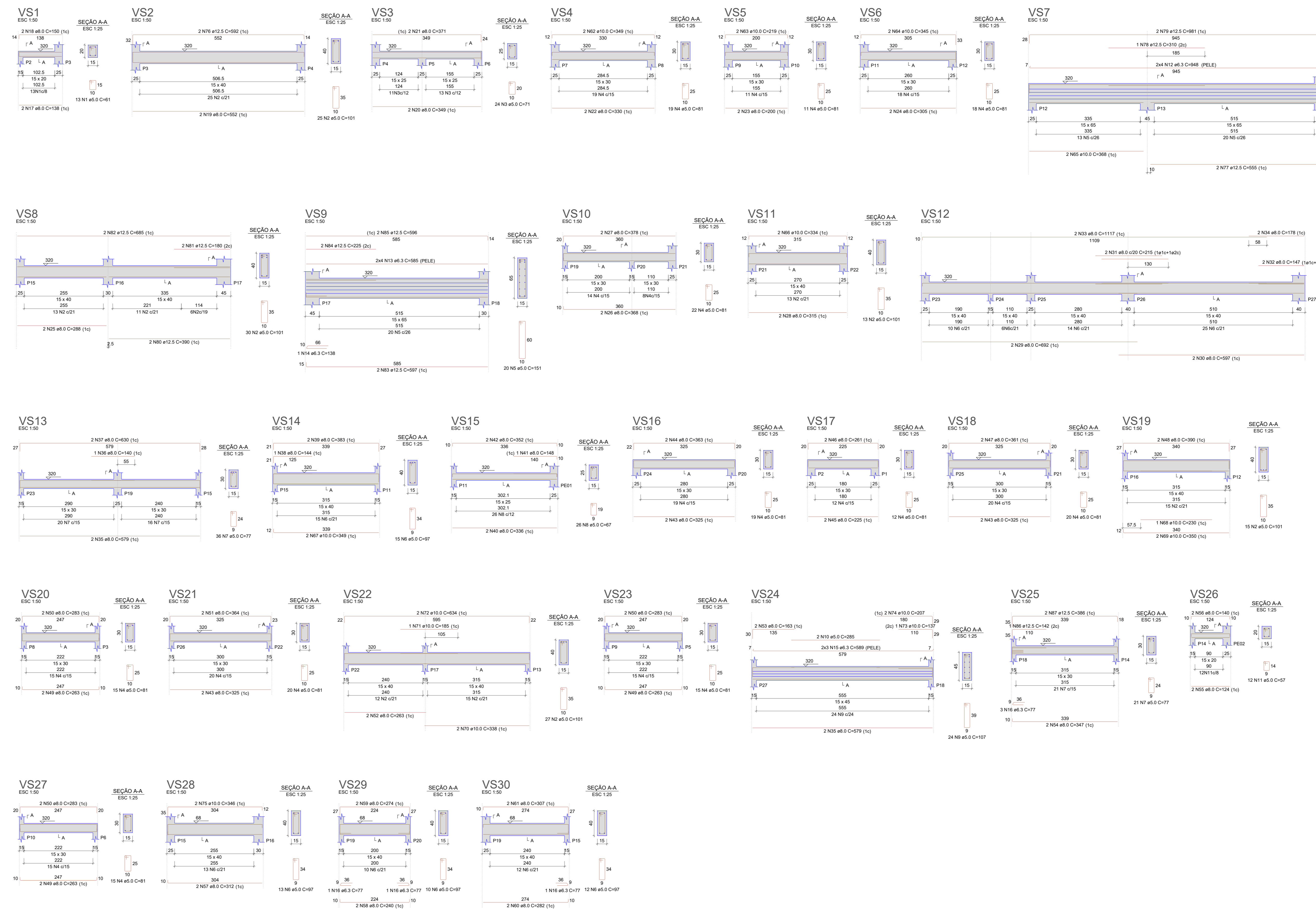


Forma intermediária do pavimento Superior (Nível 68cm) escala 1:125

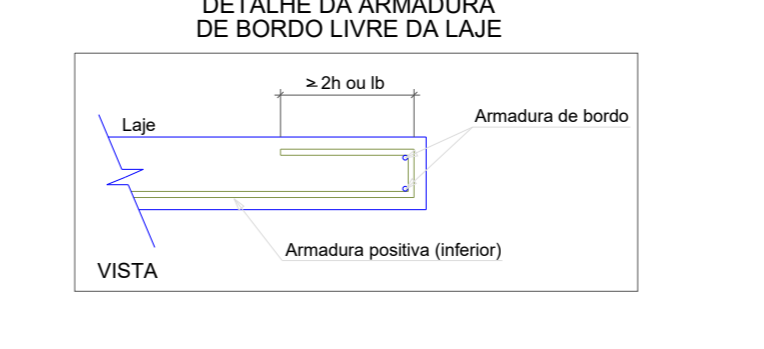
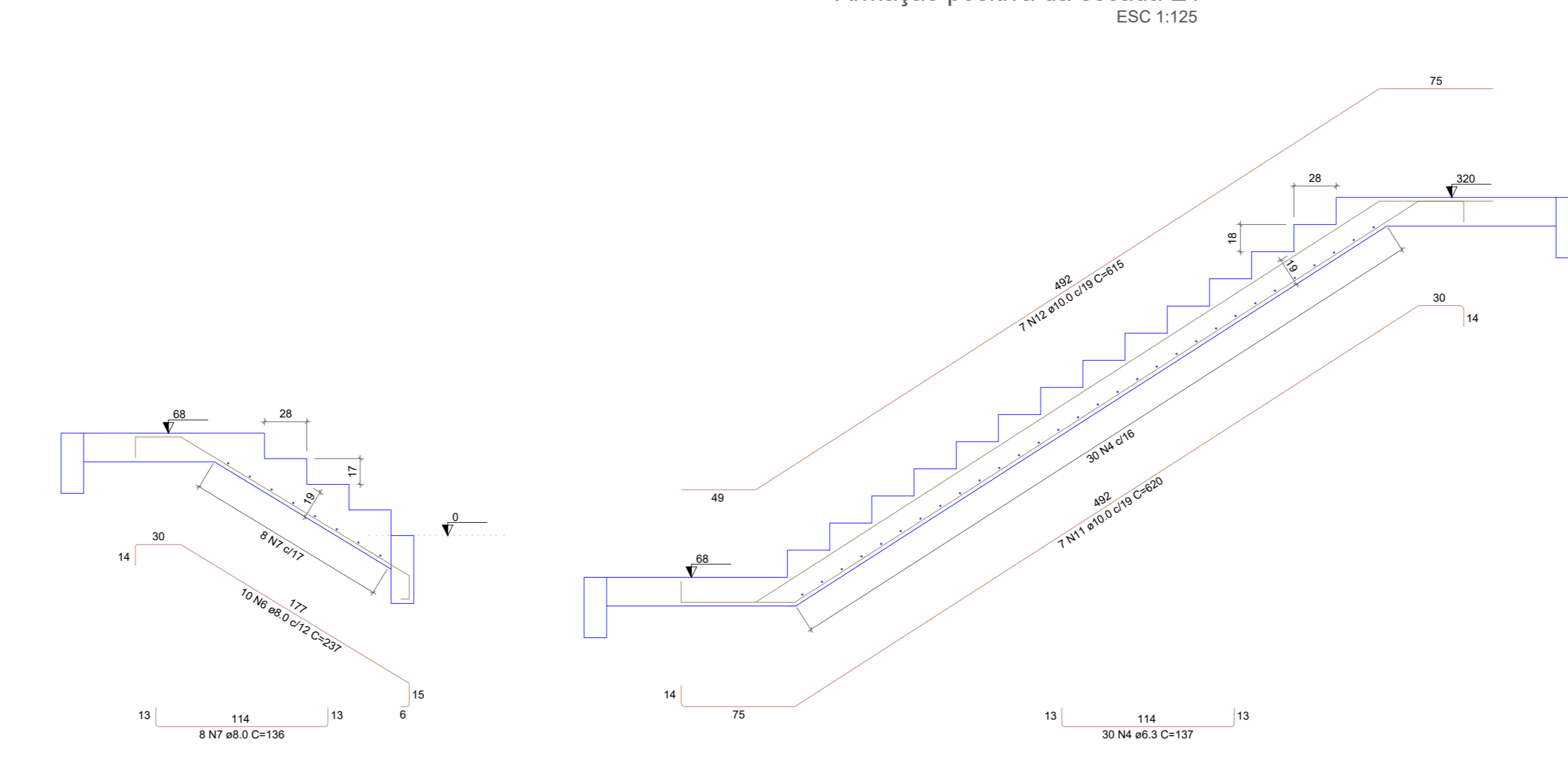
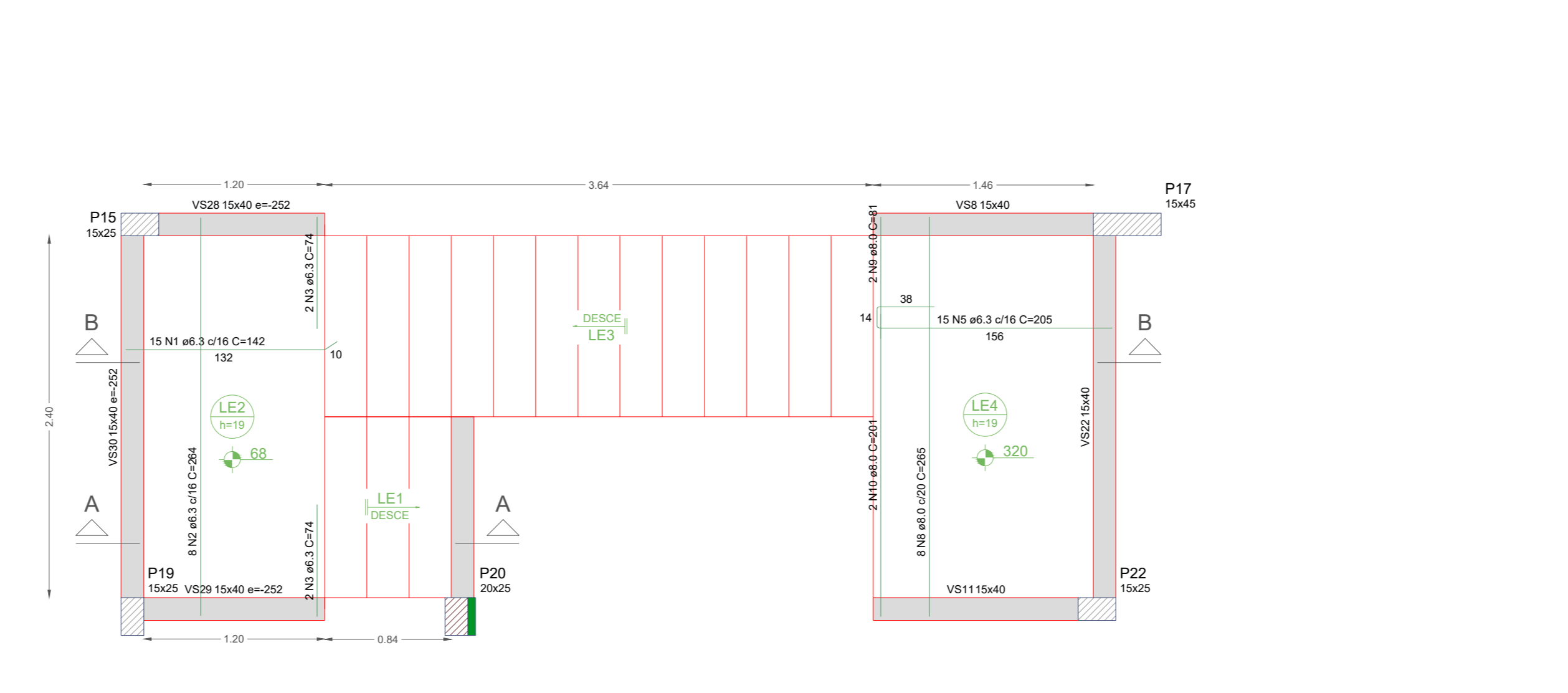
Nome	Seção	Elevação (cm)	Nível (cm)
P1	15x25	0	320
P2	15x25	0	320
P3	15x25	0	320
P4	15x25	0	320
P5	15x25	0	320
P6	15x25	0	320
P7	15x25	0	320
P8	15x25	0	320
P9	15x25	0	320
P10	15x25	0	320
P11	15x25	0	320
P12	15x25	0	320
P13	15x25	0	320
P14	15x25	0	320
P15	15x25	0	320
P16	15x25	0	320
P17	15x25	0	320
P18	15x25	0	320
P19	15x25	0	320
P20	15x25	0	320
P21	15x25	0	320
P22	15x25	0	320
P23	15x25	0	320
P24	15x25	0	320
P25	15x25	0	320
P26	15x25	0	320
P27	15x25	0	320
P28	15x25	0	320
P29	15x25	0	320
P30	15x25	0	320

Legenda das pilares
 Plan que morre
 Plan que passa

Legenda das vigas e paredes
 Viga



ACO	DIAM	C TOTAL	QUANT	C TOTAL
CABO	2	5,0	110	550
	3	5,0	110	550
	4	5,0	110	550
	5	5,0	110	550
	6	5,0	110	550
	7	5,0	110	550
	8	5,0	110	550
	9	5,0	110	550
	10	5,0	110	550
	11	5,0	110	550
	12	5,0	110	550
	13	5,0	110	550
	14	5,0	110	550
	15	5,0	110	550
	16	5,0	110	550
	17	5,0	110	550
	18	5,0	110	550
	19	5,0	110	550
	20	5,0	110	550
	21	5,0	110	550
	22	5,0	110	550
	23	5,0	110	550
	24	5,0	110	550
	25	5,0	110	550
	26	5,0	110	550
	27	5,0	110	550
	28	5,0	110	550
	29	5,0	110	550
	30	5,0	110	550



ACO	DIAM	C TOTAL	QUANT	C TOTAL
CABO	2	5,0	110	550
	3	5,0	110	550
	4	5,0	110	550
	5	5,0	110	550
	6	5,0	110	550
	7	5,0	110	550
	8	5,0	110	550
	9	5,0	110	550
	10	5,0	110	550
	11	5,0	110	550
	12	5,0	110	550

ACO	DIAM	C TOTAL	QUANT	C TOTAL
CABO	2	5,0	110	550
	3	5,0	110	550
	4	5,0	110	550
	5	5,0	110	550
	6	5,0	110	550
	7	5,0	110	550
	8	5,0	110	550
	9	5,0	110	550
	10	5,0	110	550
	11	5,0	110	550
	12	5,0	110	550

PROJETO ESTRUTURAL

PINHEIRO ENGENHARIA

CONTATO: (63) 98664-5726

OBRA: INSTITUCIONAL - REFORMA E AMPLIAÇÃO DO CENTRO DE EVENTOS DE BRASÍLIA/DF TOCANTINS - TO.

PRANCHAS: 03/05 TAMANHO: A0

ÁREAS: VER ARQUITETÔNICO

ENDEREÇO: AVENIDA JOÃO MENDES FRAZÃO, CENTRO, BRASÍLIA/DF TOCANTINS - TO.

PROPRIETÁRIO: PREFEITURA MUNICIPAL DE BRASÍLIA/DF TO

ASS.: CARLOS ALBERTO PINHEIRO

AUTOR RESP. TEC.: ARCELA J. DA SILVA, CRÉA 21096/DFO

ESCALAS: DATA: MAR/2026 CONFERIDO: DESENHO:

INDICADAS

CONTEÚDO: Planta de forma do pavimento superior; Planta de forma do Pavimento Intermediário superior 68cm (plataforma da escada); Detalhamento de Escada; relação e resumo dos eixos de escada; Detalhamento das vigas superiores, relação e resumo dos eixos de vigas superiores.

BOMBEIRO: NATURATINS: PREFEITURA: