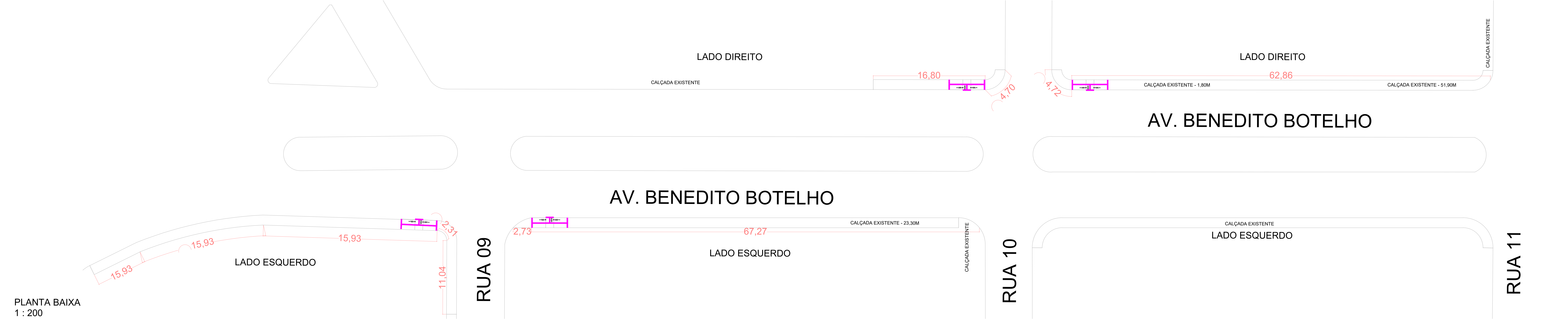
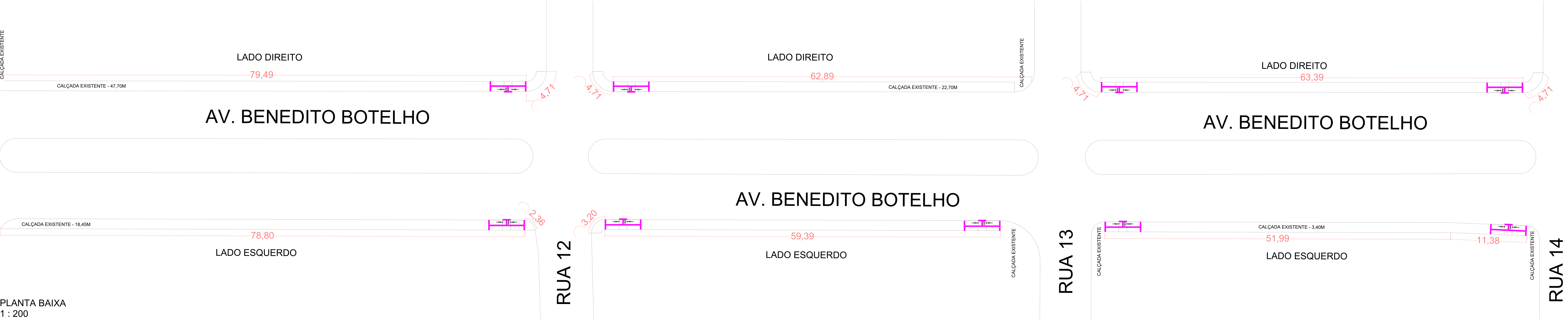


PLANTA BAIXA
1 : 200



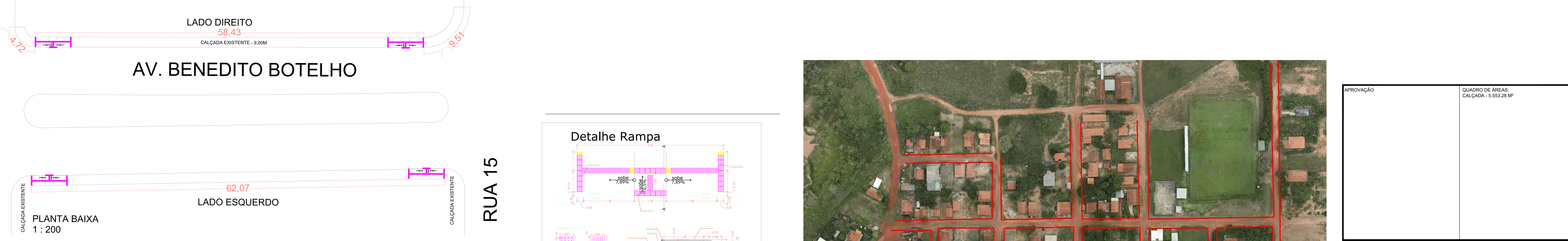
AV. BENEDITO BOTELHO

PLANTA BAIXA
1 : 200

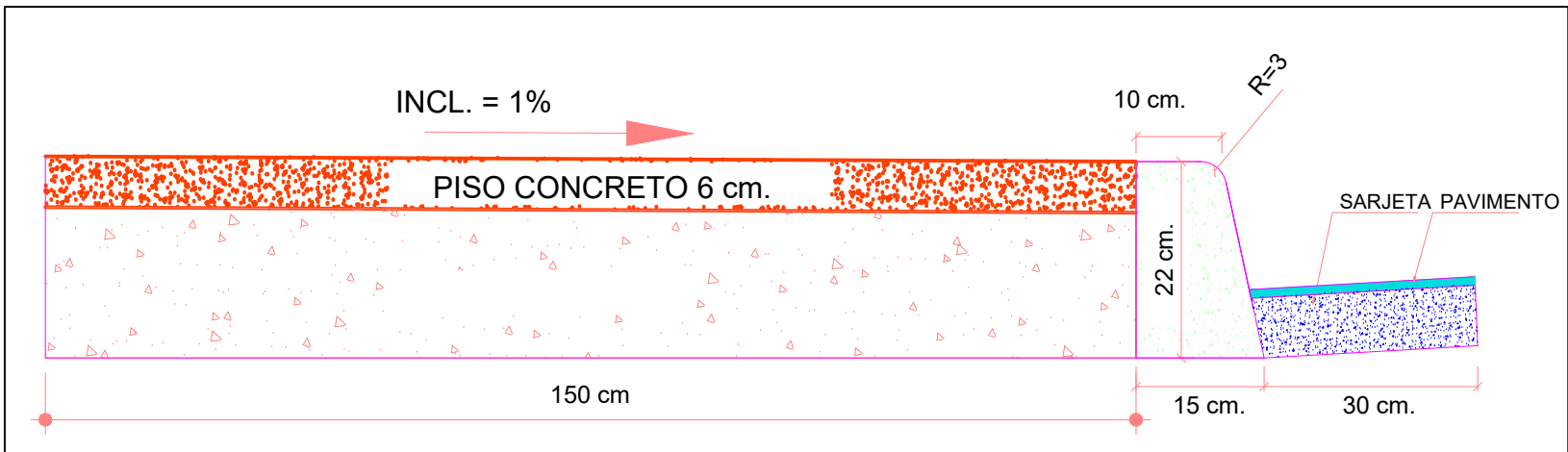


AV. BENEDITO BOTELHO

PLANTA BAIXA
1 : 200

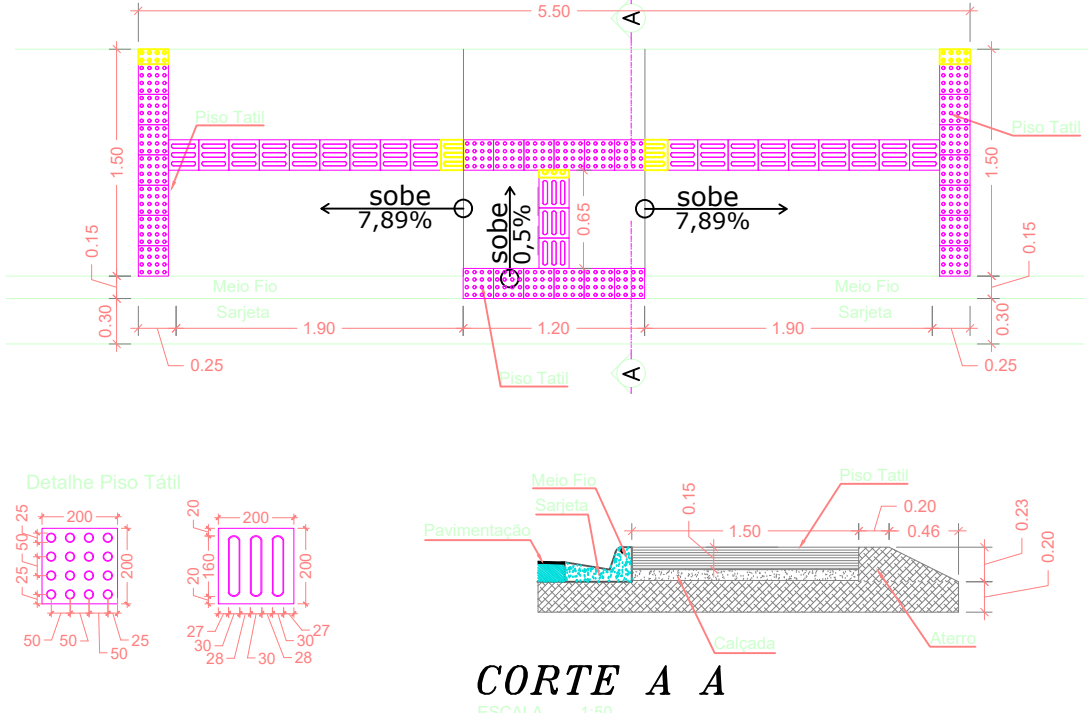


CALÇADA PADRÃO 1,5m. E DETALHE DO MEIO-FIO

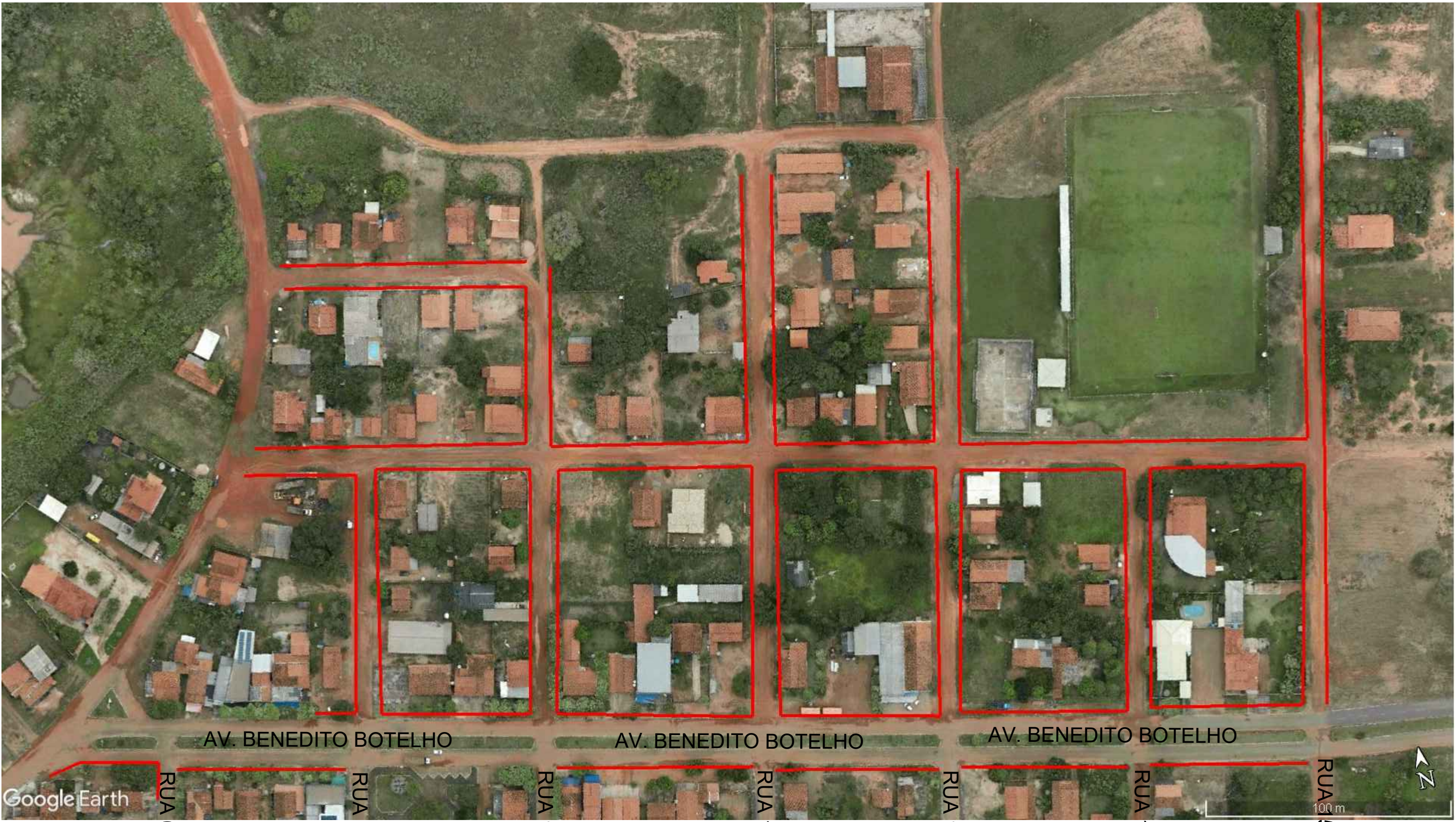


DETALHE CALÇADA
SEM ESCALA

Detalhe Rampa



DETALHE RAMPA
SEM ESCALA



MAPA DE LOCALIZAÇÃO
SEM ESCALA

APROVAÇÃO:		QUADRO DE ÁREAS: CALÇADA - 5.553,28 M²
PROJETO:		FOLHA: A0
PAVIMENTAÇÃO EM CONCRETO		02 / 02

DADOS DA OBRA:
OBRA: PAVIMENTAÇÃO EM CONCRETO DE PASEIOS PÚBLICOS
LOCAL: RUAS E AVENIDAS DE SANTA MARIA DO TOCANTINS - TO
PROJ: PREFEITURA MUNICIPAL SANTA MARIA DO TOCANTINS
CONVÊNIO Nº: 983300/2025
Nº OPERAÇÃO: 1102078-30

CONTEÚDO DA FRANCHA:
Planta de pavimentação em concreto - SETOR 02
Planta baixa, detalhes rampa de acesso, detalhe calçada,
Mapa de localização

QUADRO DE ÁREAS m²:
Conforme Quadro em Planta Projeto

Projeto de Pavimentação em Concreto - SETOR 02
ENR: CIVIL, LÍQUIDAÇÃO DE OBRAS
COTA: 01/11/2025-05:00
COTA: 01/11/2025-05:00
LUA ENGENHARIA

Proprietário:
Prefeitura Municipal Santa Maria do Tocantins - TO
CPF: 37.450.880/0001-04



DESENHO:
LEONARDO SOUSA AMORIM