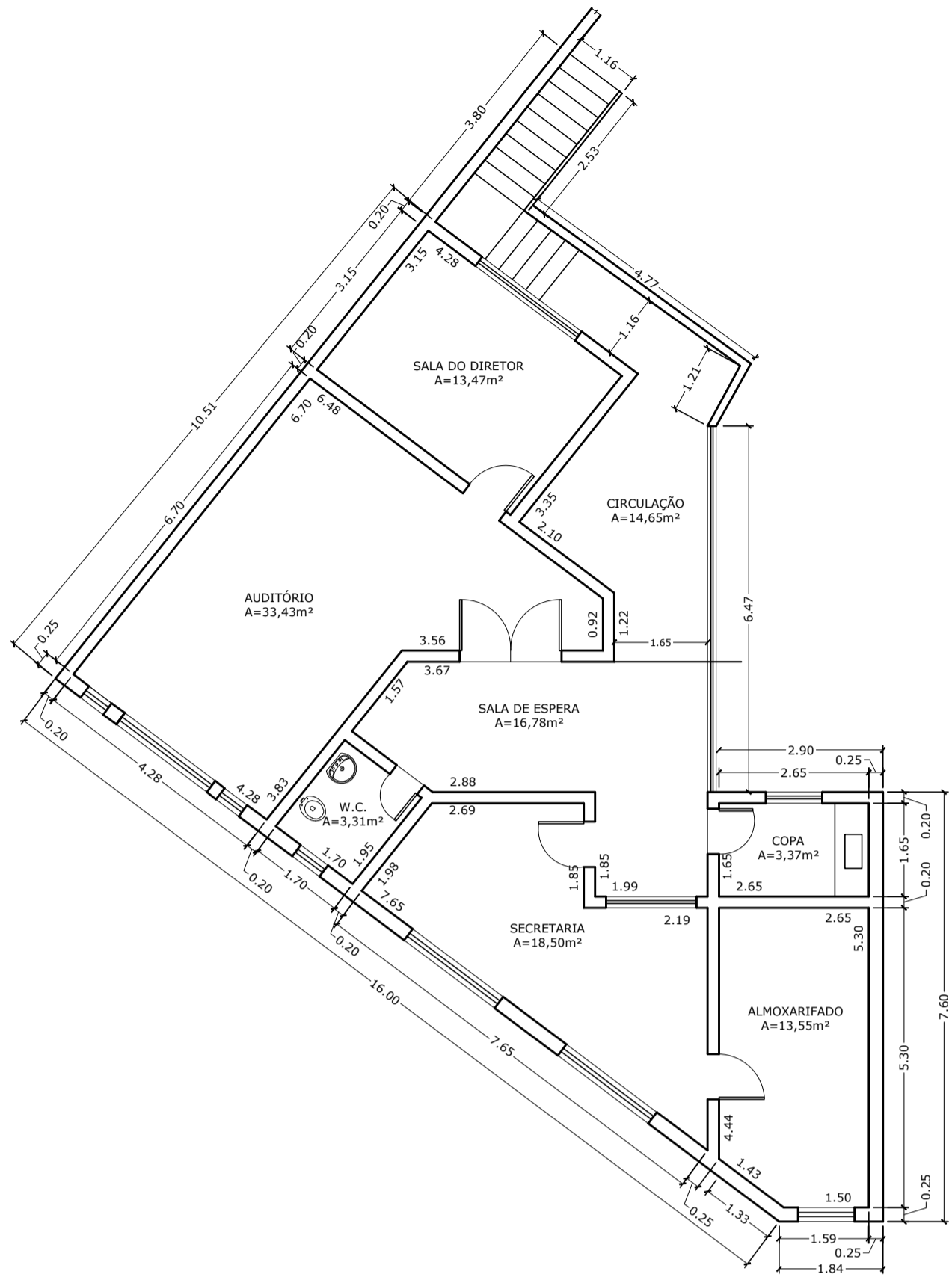
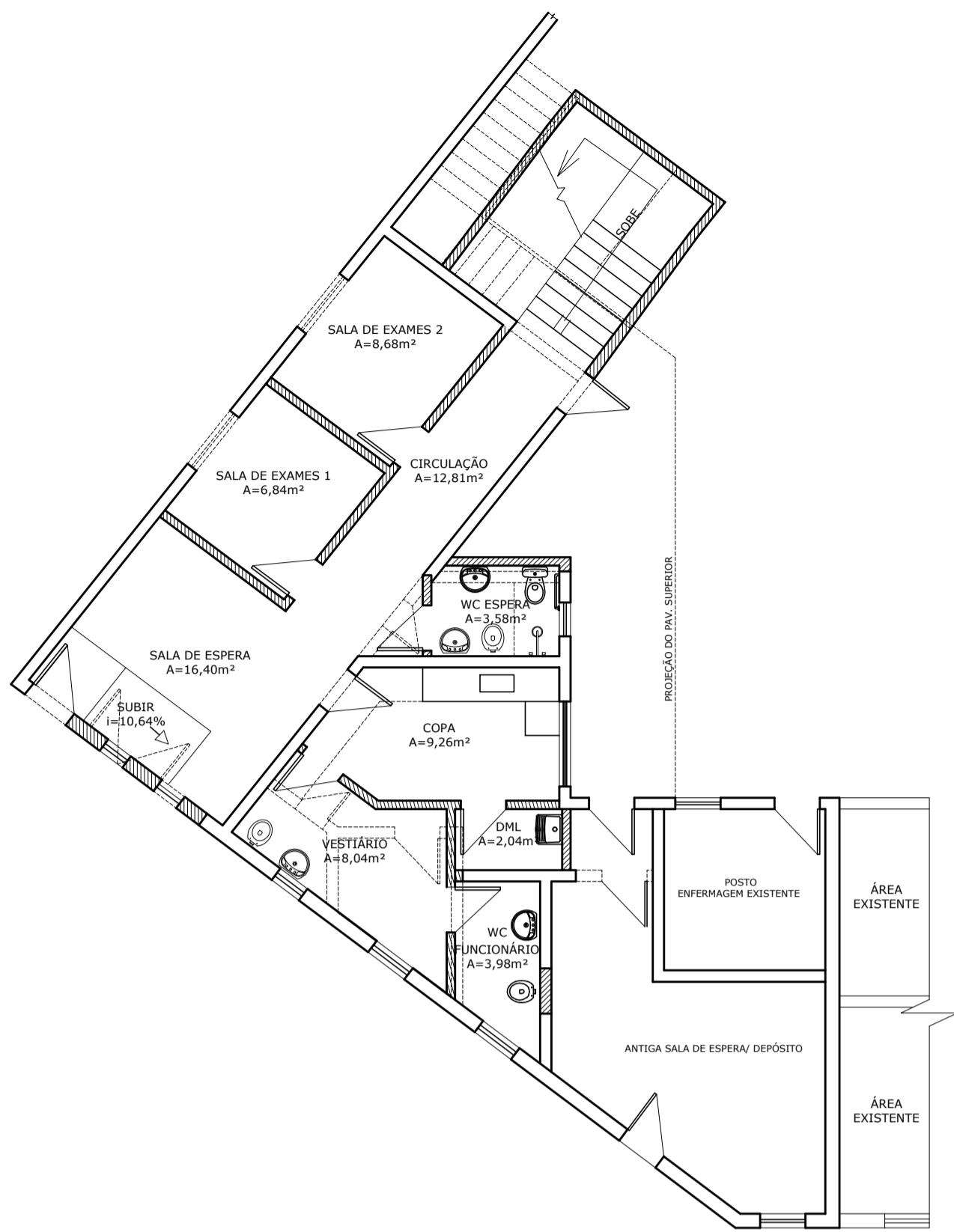


Planta Baixa Térreo Existente
Esc.: 1/100



Planta Baixa 1º pavimento Existente
Esc.: 1/100



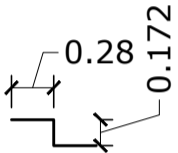
Demolir / Construir Térreo
Esc.: 1/100

LEGENDA	
DEMOLIR	
CONSTRUIR	
ALVENARIA	

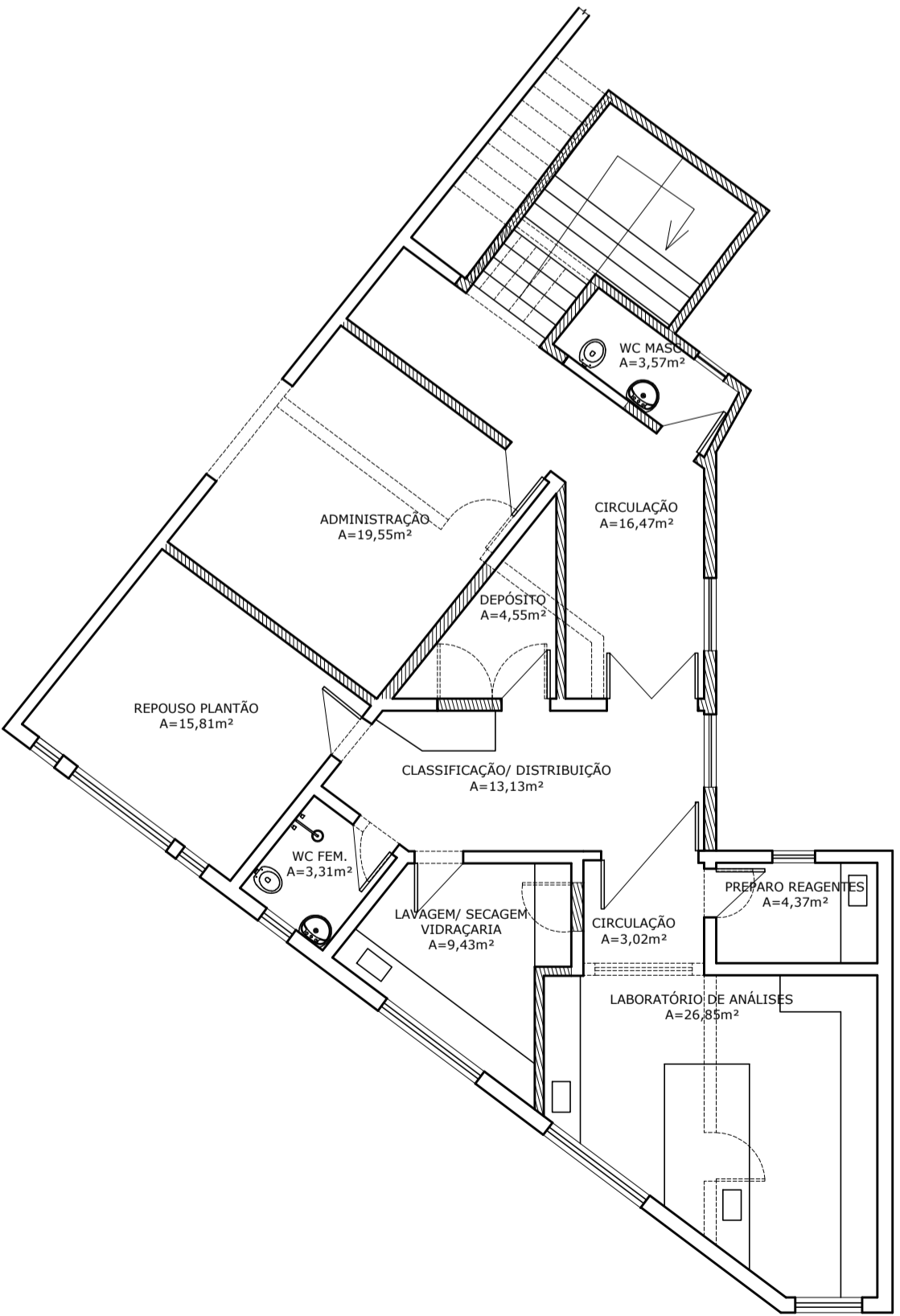
ESQUADRIAS									
PORTAS:					BASCULANTES/ JANELAS:				
TIPO	MEDIDAS	DESCRIÇÃO	QUANTIDADE	TIPO	MEDIDAS	DESCRIÇÃO	QUANTIDADE	TIPO	QUANTIDADE
P1	0,90 X 2,10M	MADEIRA 02 FOLHAS	01 UNID.	B0		EXISTENTE			
P2	0,80 X 2,10M	MADEIRA 02 FOLHAS	15 UNID.	B1	1,20 X 1,00	ALUMINIO 2 FOLHAS	03 UNID.		
P3	1,60 X 2,10M	PORTA VAI E VEM	01 UNID.	B1	0,60 X 0,80	ALUMINIO 4 FOLHAS	01 UNID.		
PA	1,50 X 2,10M	PORTA VAI E VEM	01 UNID.	B1	1,20 X 0,80				

QUADRO DE ACABAMENTOS				
SÍMBOLO	PISO	PARQUES	TETO	
	1			1

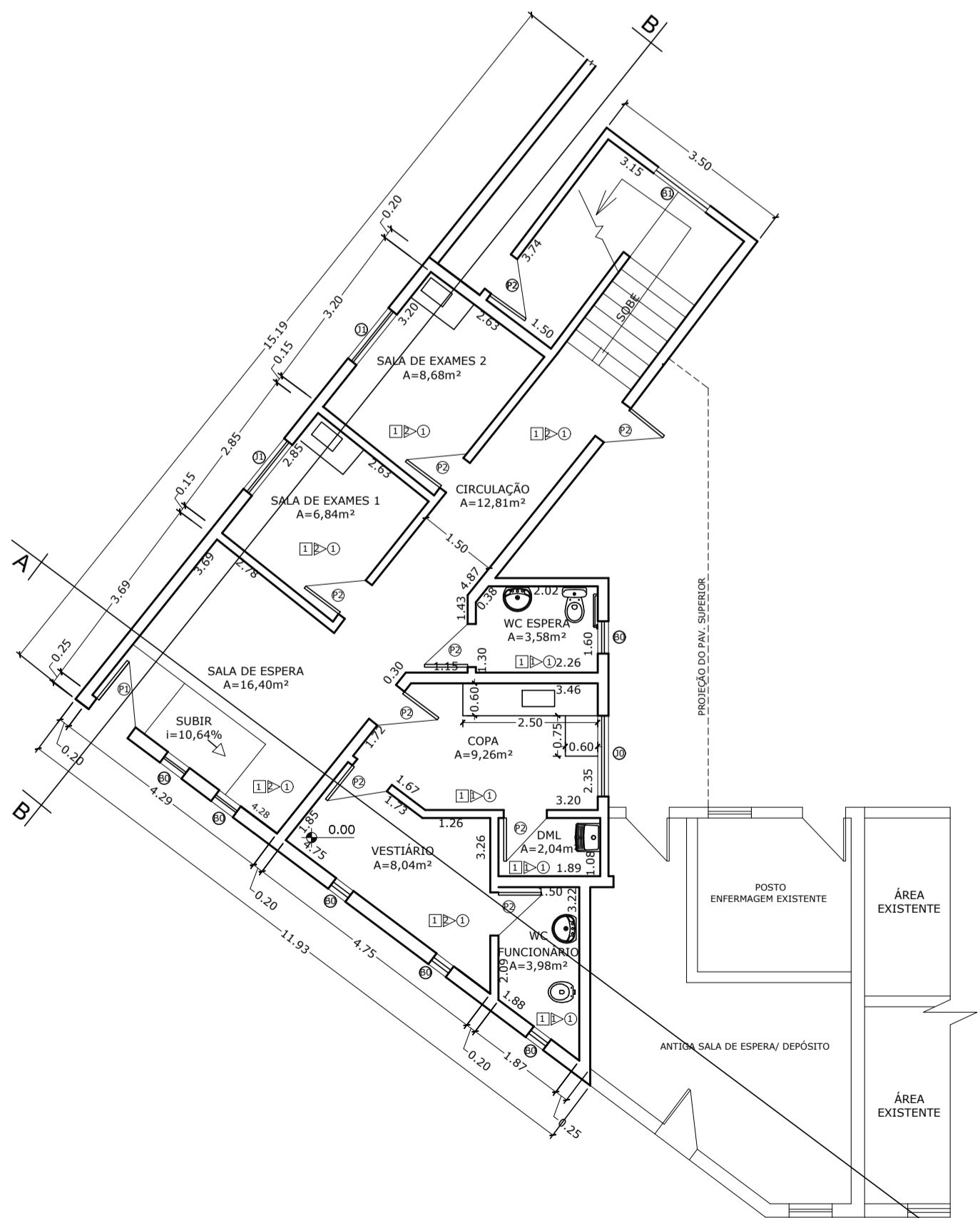
QUADRO DE ÁREA	
ÁREA CONSTRUÍDA	: 244,54 m²



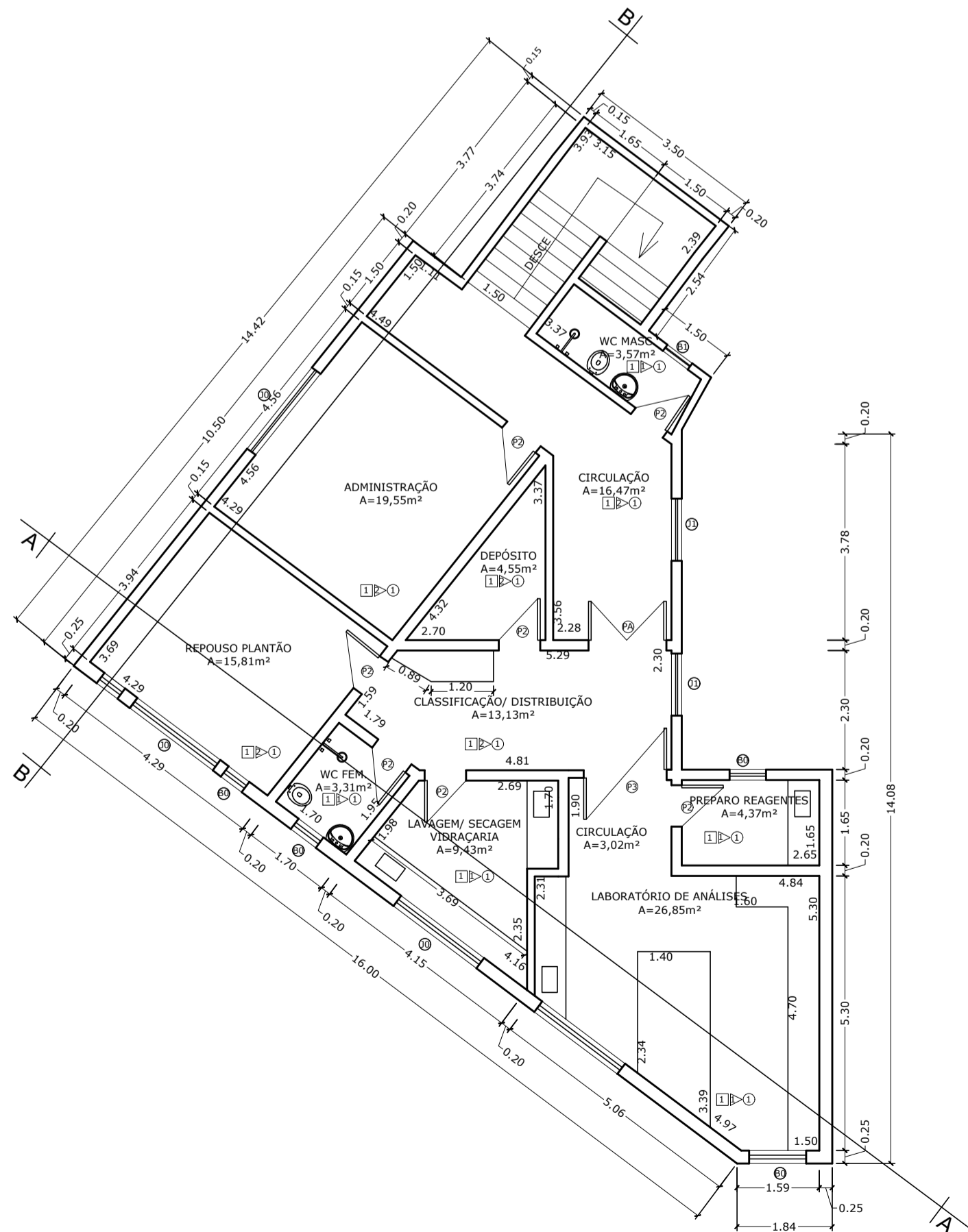
Detalhamento escada:
Esc.: 1/50



Demolir / Construir 1º Pavimento
Esc.: 1/100



Planta Baixa Térreo
Esc.: 1/100



Planta Baixa 1º Pavimento
Esc.: 1/100

REFORMA DE UNIDADE DE ATENÇÃO ESPECIALIZADA EM SAÚDE-
LABORATÓRIO DE ANÁLISES CLÍNICAS DO HOSPITAL MUNICIPAL SÃO
SEBASTIÃO DE VARRE-SAI - HMSSVS, SITUADO À RUA OTÁVIO
MONERAT, 10, CENTRO, VARRE-SAI/RJ.

DATA: 04/2025	PRANCHA: 01/02	ASSUNTO: PLANTA BAIXA EXISTENTE, DEMOLIR/CONSTRUIR E CONSTRUIR DO TÉRREO E 1º PAVIMENTO.
ESCALA: INDICADAS		

PROPRIETÁRIO: LAURO ABIB FABRI - PREFEITO MUNICIPAL

AUTOR DO PROJETO: LARISSA BERNARDO DE CARVALHO
ENGENHEIRA CIVIL
CREA-RJ nº 2018121817

O RESPONSÁVEL PELO PROJETO DA EMPRESA SUPRACITADA, VEM DECLARAR SOB A
PENAL DA LEGISLAÇÃO CIVIL E CRIMINAL, CONHECER A LEGISLAÇÃO SANITÁRIA
VIGENTE RELATIVA À EXPLORAÇÃO DAS ATIVIDADES ACIMA MENCIONADA,
RESPONSABILIZANDO-SE PELA VERACIDADE DAS INFORMAÇÕES APRESENTADAS
NESTE PROJETO BÁSICO DE ENGENHARIA CIVIL.