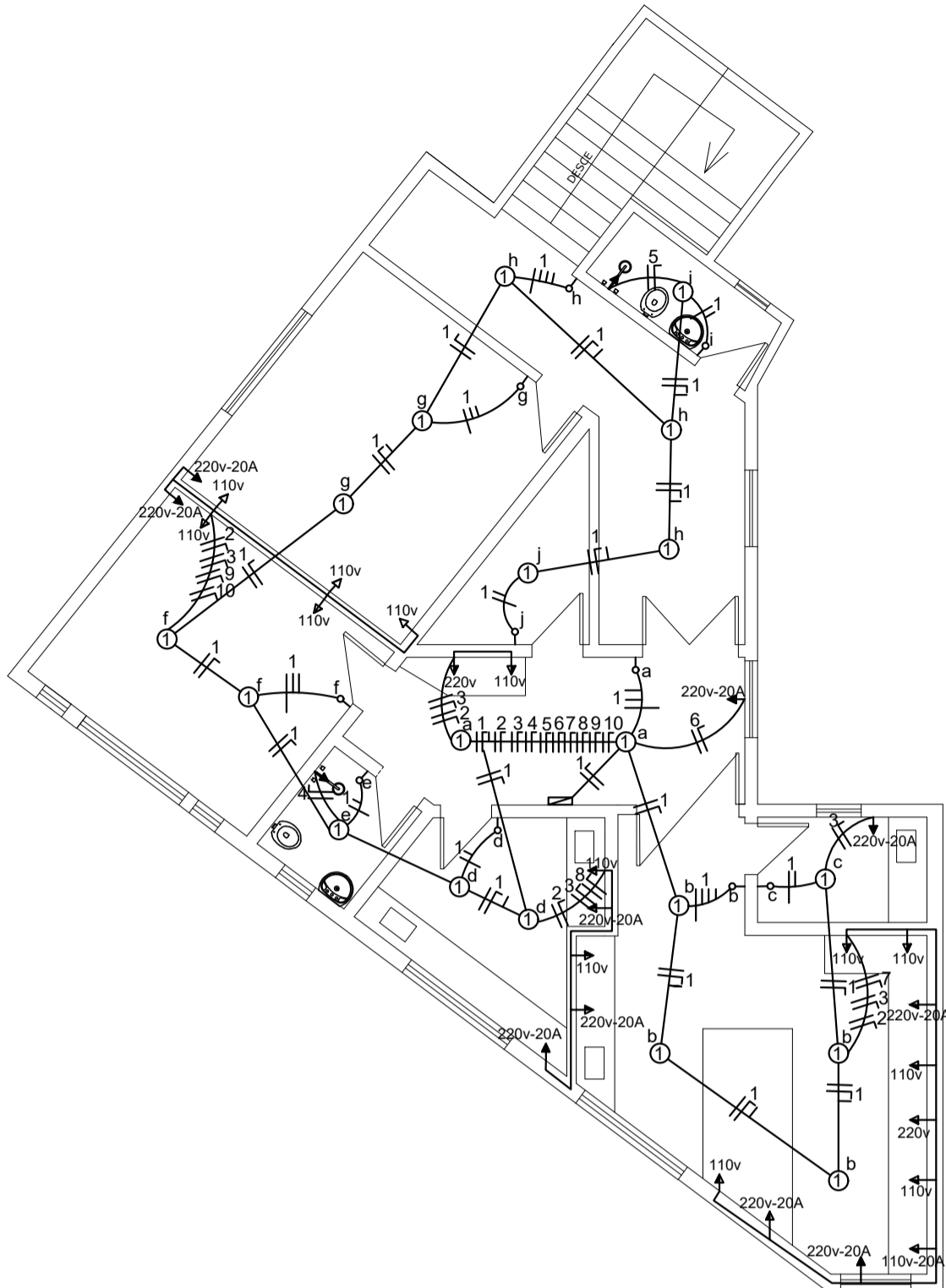
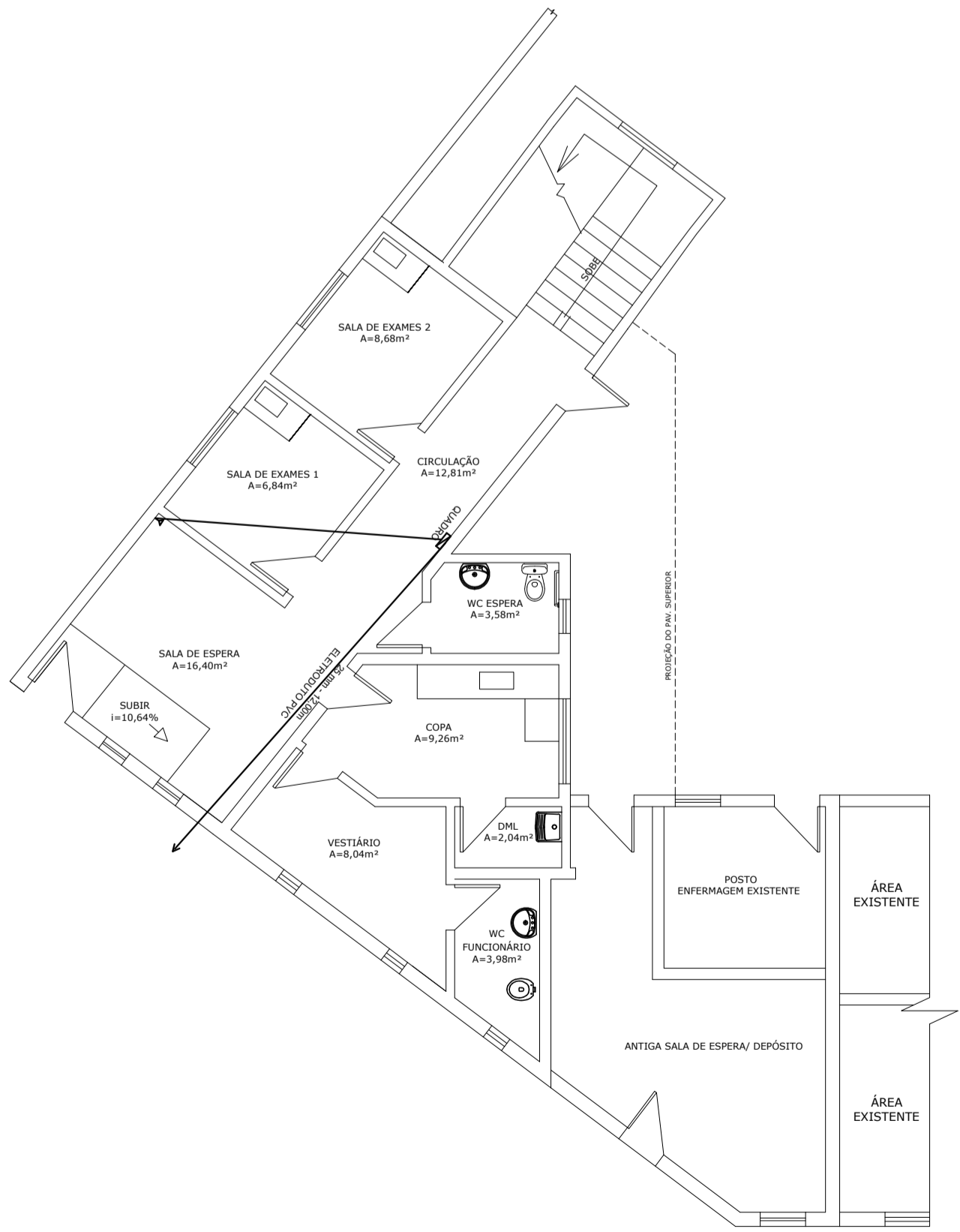


Projeto Elétrico Térreo
Esc.: 1/100

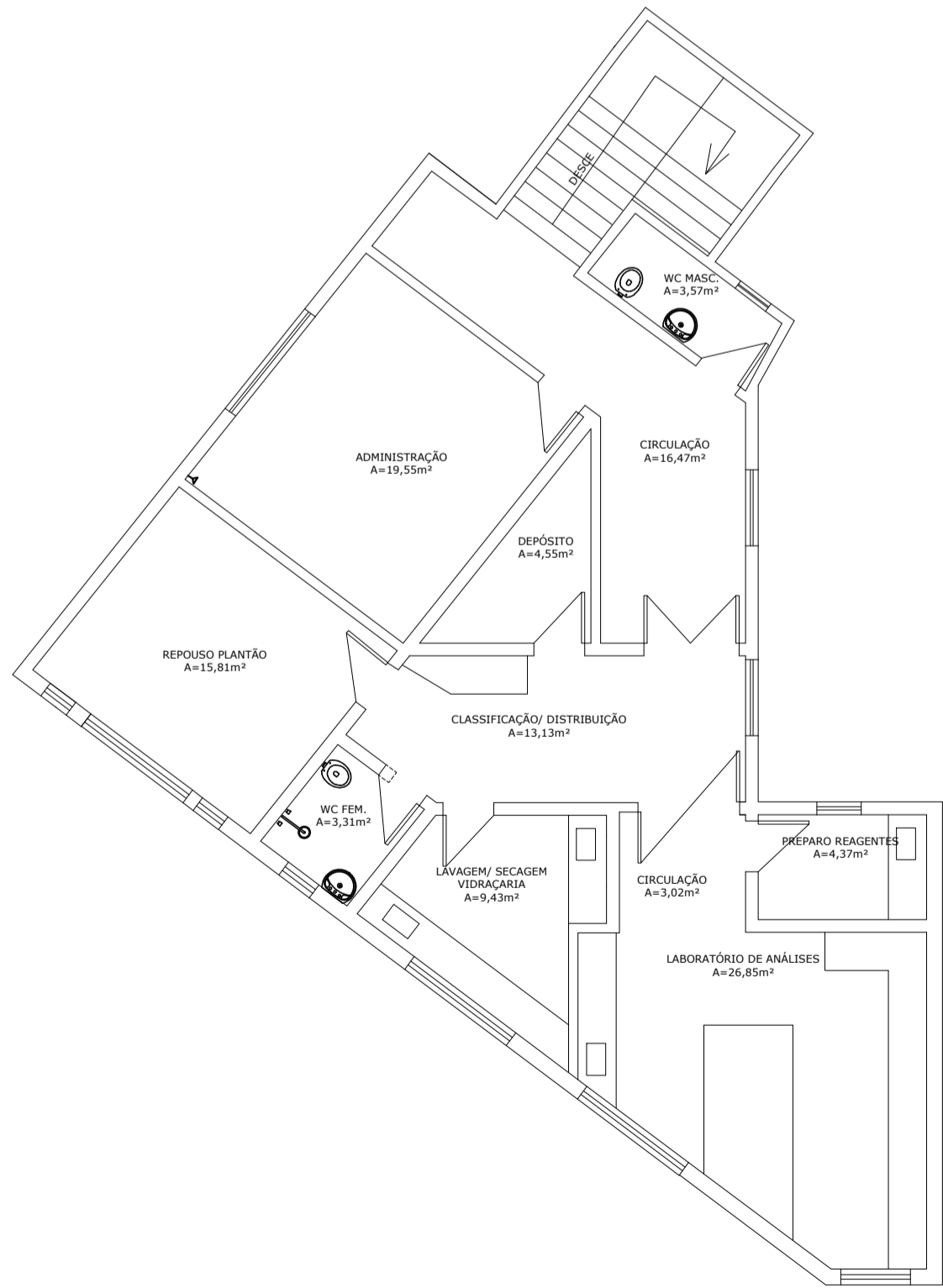


Projeto Elétrico 1º Pavimento
Esc.: 1/100

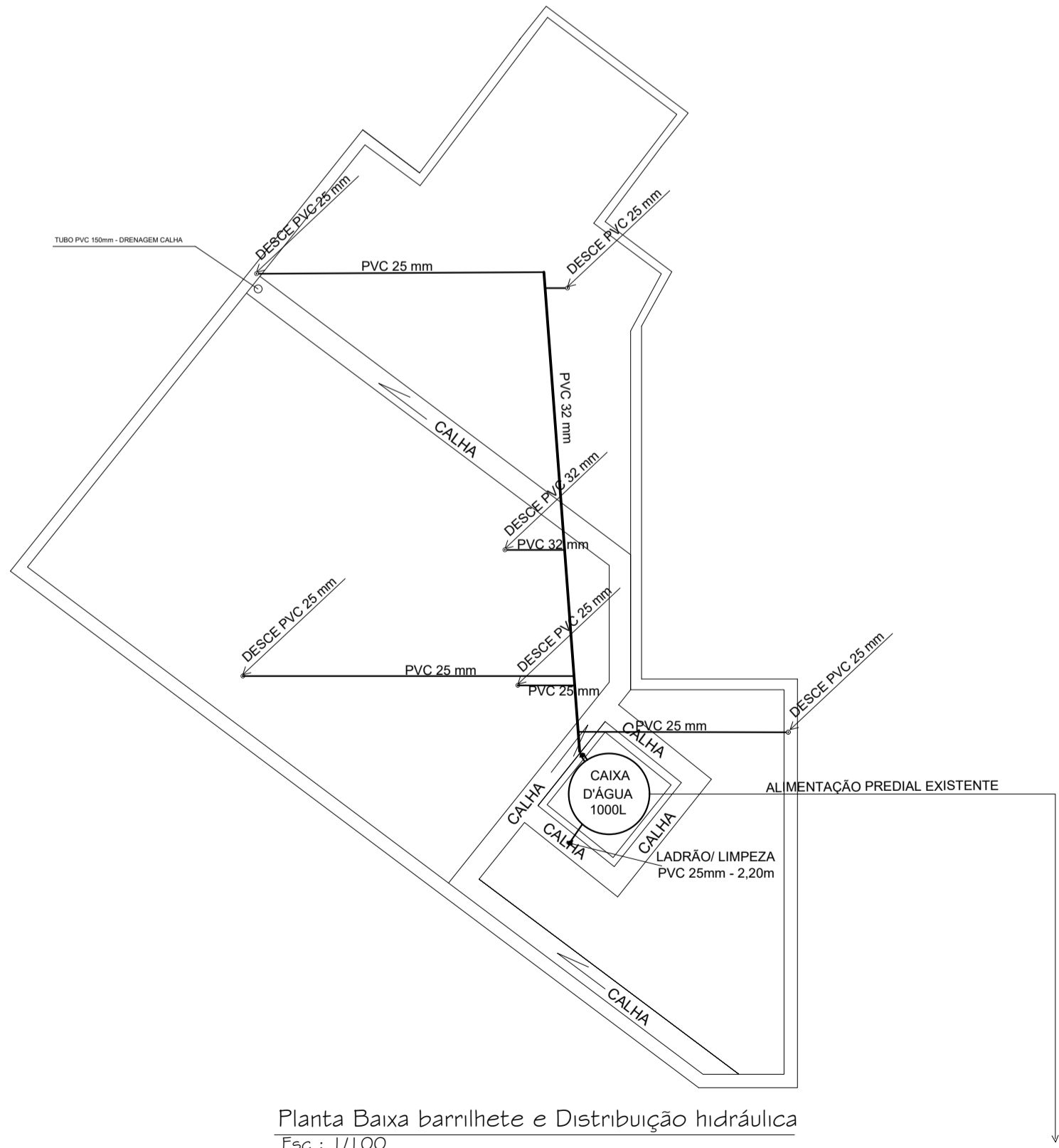
LEGENDA	
→	TOMADA BAIXA - h= 0,30m
→	TOMADA MÉDIA - h= 1,30m
→	TOMADA ALTA - h= 2,00m
⏏	INTERRUPTOR
○	PONTO DE LUZ TETO
---	IDENTIFICAÇÃO DE CIRCUITO



Planta Baixa Telefone/Internet Térreo
Esc.: 1/100



Planta Baixa Telefone/Internet 1º Pavimento
Esc.: 1/100



Planta Baixa barrilhete e Distribuição hidráulica
Esc.: 1/100

REFORMA DE UNIDADE DE ATENÇÃO ESPECIALIZADA EM SAÚDE-
LABORATÓRIO DE ANÁLISES CLÍNICAS DO HOSPITAL MUNICIPAL SÃO
SEBASTIÃO DE VARRE-SAI - HMSSVS, SITUADO À RUA OTÁVIO
MONERAT, 10, CENTRO, VARRE-SAI/RJ.

DATA: 04/2025	PRANCHA: 02/02	ASSUNTO: PROJETO DE INSTALAÇÕES: ELÉTRICA, TELEFONE, INTERNET E BARRILHETE
ESCALA: INDICADAS		

PROPRIETÁRIO: LAURO ABIB FABRI - PREFEITO MUNICIPAL

AUTOR DO PROJETO: LARISSA BERNARDO DE CARVALHO
ENGENHEIRA CIVIL
CREA-RJ nº 2018121817

O RESPONSÁVEL PELO PROJETO DA EMPRESA SUPRACITADA, VEM DECLARAR SOB A
PENA DA LEGISLAÇÃO CIVIL E CRIMINAL, CONHECER A LEGISLAÇÃO SANITÁRIA
VIGENTE RELATIVA À EXPLORAÇÃO DAS ATIVIDADES ACIMA MENCIONADA,
RESPONSABILIZANDO-SE PELA VERACIDADE DAS INFORMAÇÕES APRESENTADAS
NESTE PROJETO BÁSICO DE ENGENHARIA CIVIL.