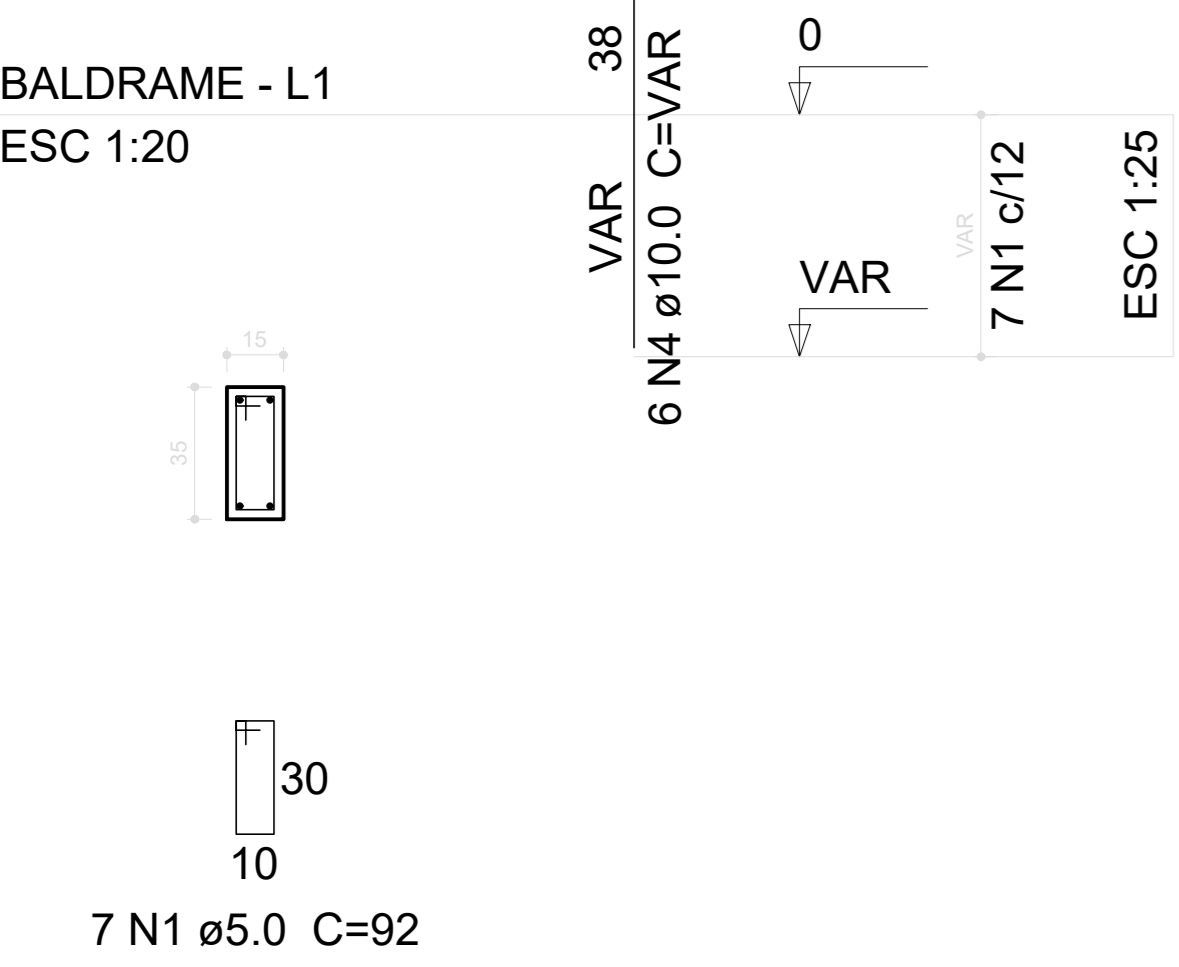
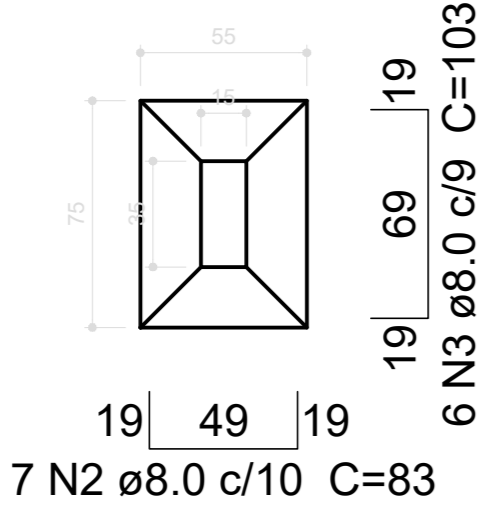


P1=P2=P3=P4=P5



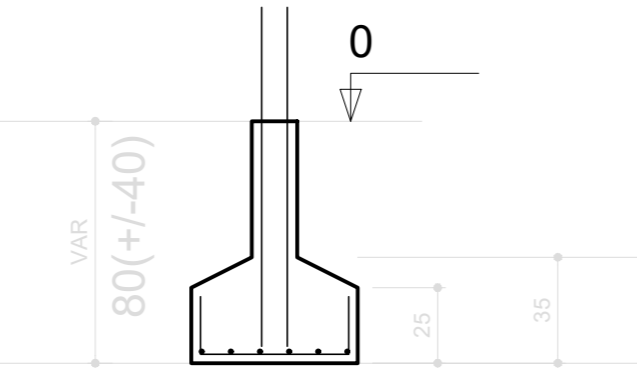
S1=S2=S3=S4=S5

PLANTA
ESC 1:25

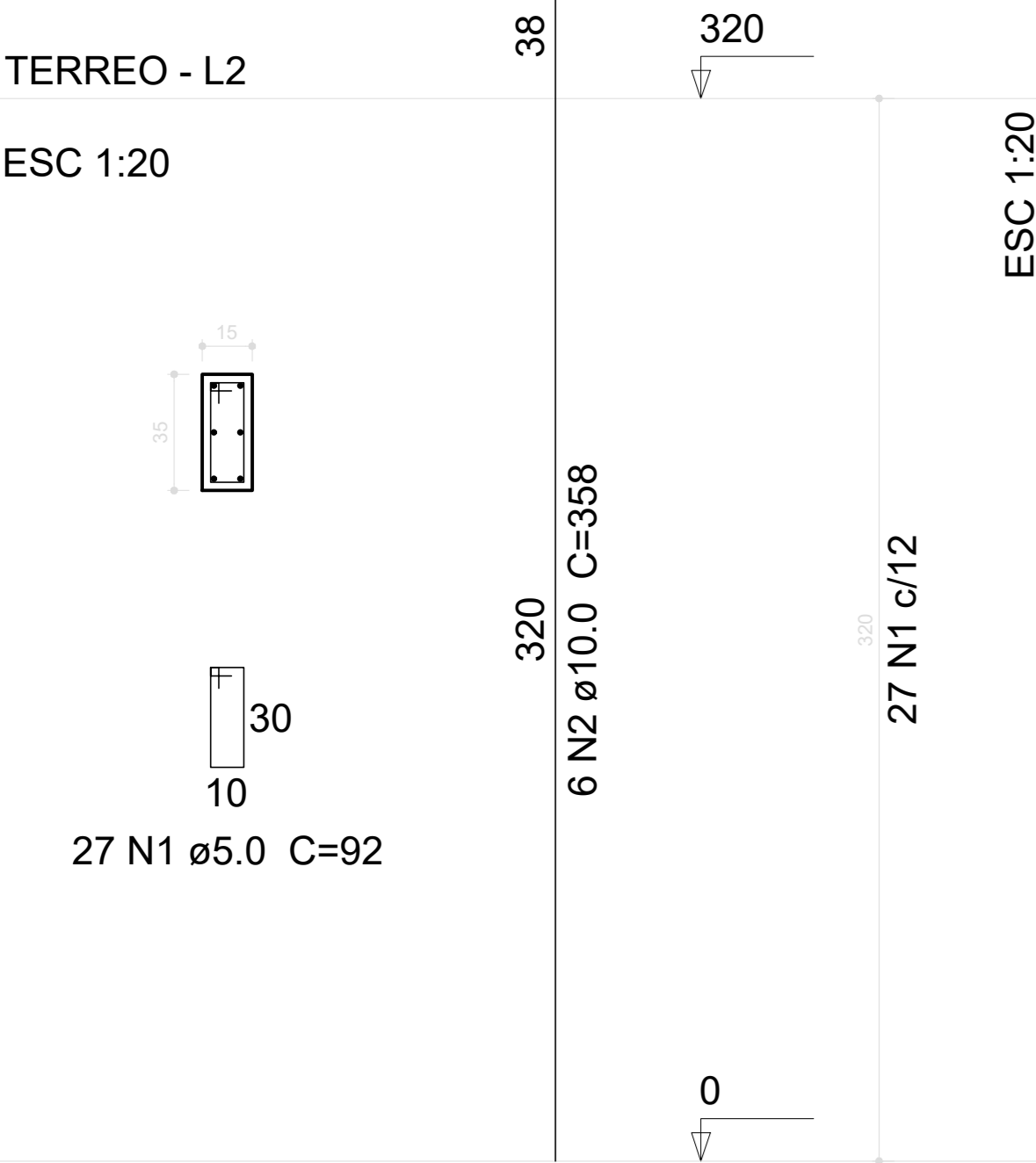


Solo com capacidade de suporte > 2.50 kgf/cm²
Solo compactado sobre a sapata
peso específico > 1600.00 kgf/m³

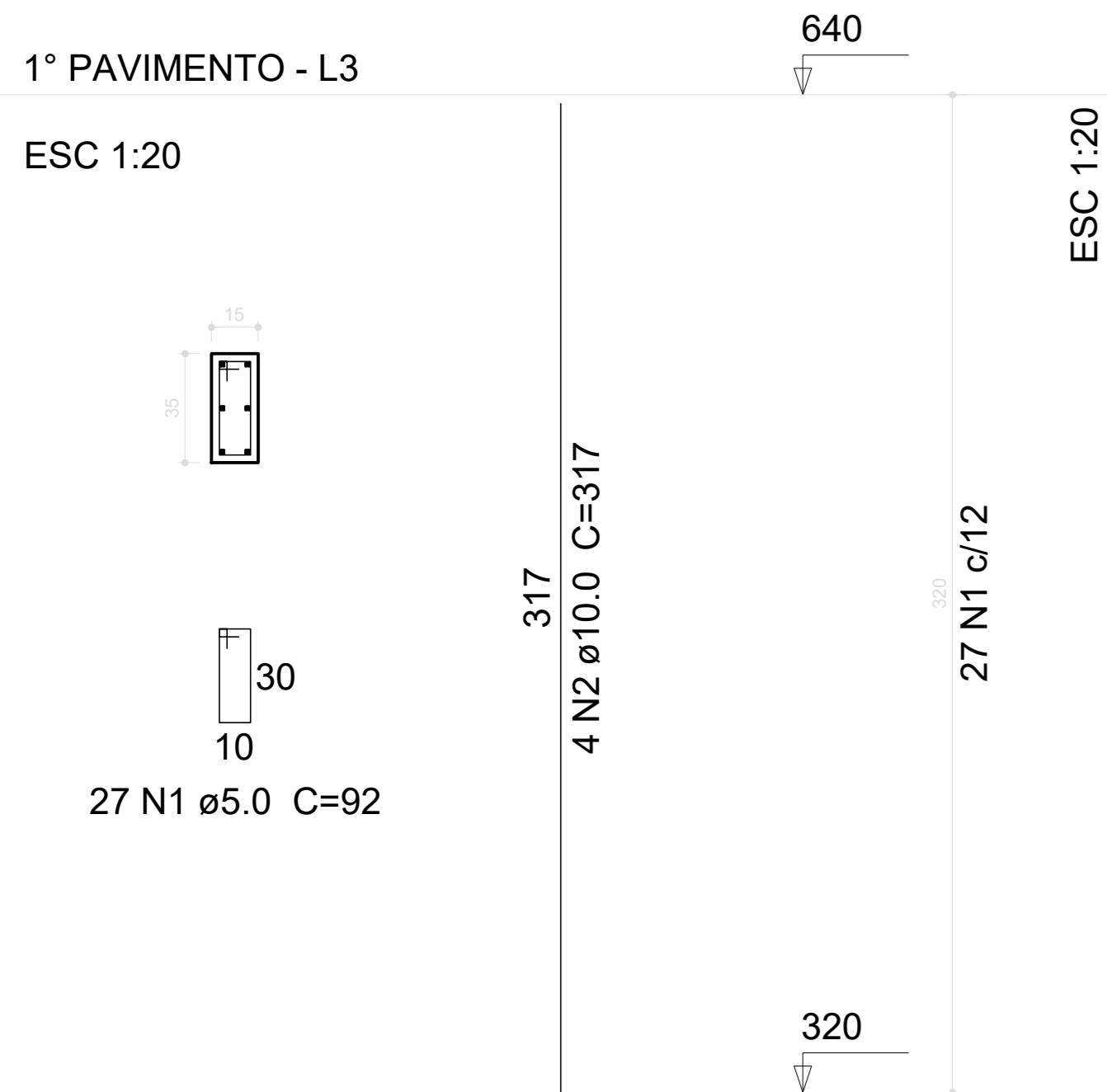
CORTE
ESC 1:25



P1=P2=P3=P4=P5



P1=P2=P3=P4=P5



Relação do aço

5xP1

AÇO	N	DIAM (mm)	QUANT (Barras)	UNIT (cm)	C.TOTAL (cm)
CA60	1	5.0	135	92	12420
CA50	2	10.0	30	317	9510

Resumo do aço

AÇO	DIAM (mm)	C.TOTAL (m)	PESO + 10 % (kg)
CA50	10.0	95.1	64.6
CA60	5.0	124.2	21.1
PESO TOTAL (kg)			
CA50	64.4		
CA60	21.1		

Volume de concreto (C-25) = 0.84 m³
Área de forma = 16 m²

Relação do aço

5xP1

5xS1

AÇO	N	DIAM (mm)	QUANT (Barras)	UNIT (cm)	C.TOTAL (cm)
CA60	1	5.0	35	92	3220
CA50	2	8.0	35	83	2905
	3	8.0	30	103	3090
	4	10.0	30	VAR	VAR

Resumo do aço

AÇO	DIAM (mm)	C.TOTAL (m)	PESO + 10 % (kg)
CA50	8.0	60	26.1
CA60	10.0	35.4	24
CA60	5.0	32.2	5.5
PESO TOTAL (kg)			
CA50	50.1		
CA60	5.5		

Volume de concreto (C-25) = 0.21 m³
Volume de concreto (C-30) = 0.61 m³
Área de forma = 7.25 m²

Relação do aço

5xP1

AÇO	N	DIAM (mm)	QUANT (Barras)	UNIT (cm)	C.TOTAL (cm)
CA60	1	5.0	135	92	12420
CA50	2	10.0	30	358	10740

Resumo do aço

AÇO	DIAM (mm)	C.TOTAL (m)	PESO + 10 % (kg)
CA50	10.0	107.4	72.9
CA60	5.0	124.2	21
PESO TOTAL (kg)			
CA50	72.9		
CA60	21		

Volume de concreto (C-25) = 0.84 m³
Área de forma = 16 m²

REFORMA DE UNIDADE DE ATENÇÃO ESPECIALIZADA EM SAÚDE-
LABORATÓRIO DE ANÁLISES CLÍNICAS DO HOSPITAL MUNICIPAL SÃO
SEBASTIÃO DE VARRE-SAI - HMSSVS, SITUADO À RUA OTÁVIO
MONERAT, 10, CENTRO, VARRE-SAI/RJ.

DATA: 04/2025	PRANCHAS:	ASSUNTO: PROJETO ESTRUTURAL: SAPATA E
ESCALA: INDICADAS	01/07	PILAR DO BALDRAME, TÉRREO E 1º PAVIMENTO

PROPRIETÁRIO: LAURO ABIS FABRI - PREFEITO MUNICIPAL

AUTOR DO PROJETO: LARISSA BERNARDO DE CARVALHO
ENGENHEIRA CIVIL
CREA-RJ nº 2018123817

O RESPONSÁVEL PELO PROJETO DA EMPRESA SUPRACITADA, VEM DECLARAR SOB A
PENA DA LEGISLAÇÃO CIVIL E CRIMINAL, CONHECER A LEGISLAÇÃO SANITÁRIA
VIGENTE RELATIVA À EXPLORAÇÃO DAS ATIVIDADES ACIMA MENCIONADA,
RESPONSABILIZANDO-SE PELA VERACIDADE DAS INFORMAÇÕES APRESENTADAS
NESTE PROJETO BÁSICO DE ENGENHARIA CIVIL.