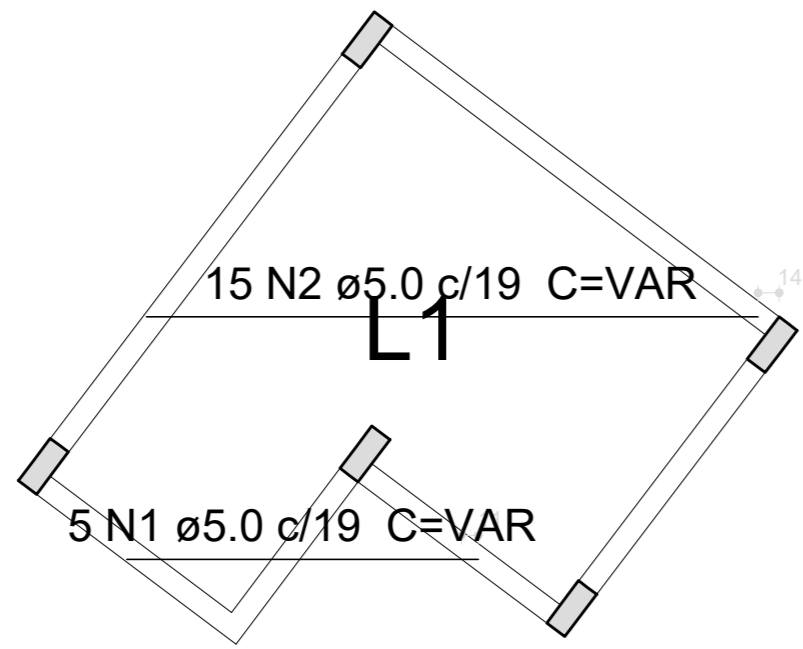
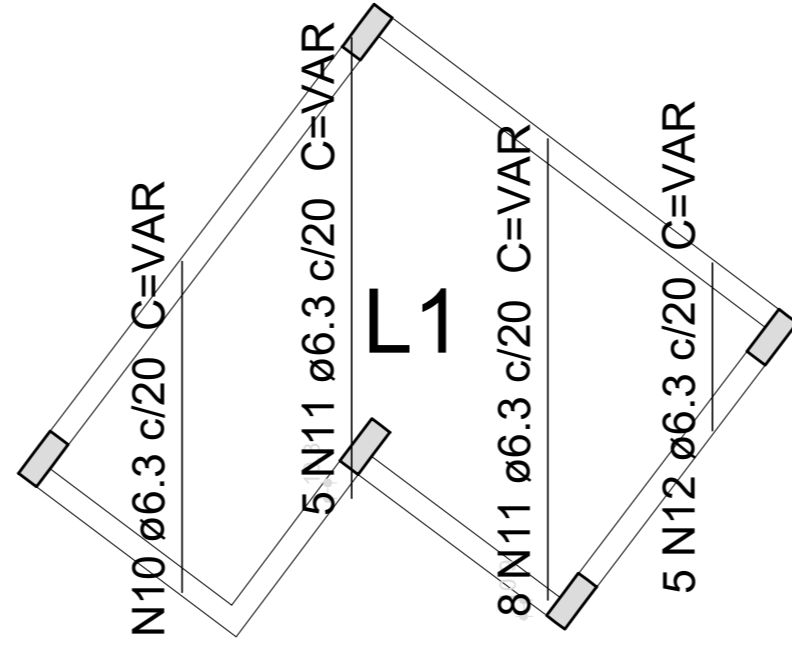


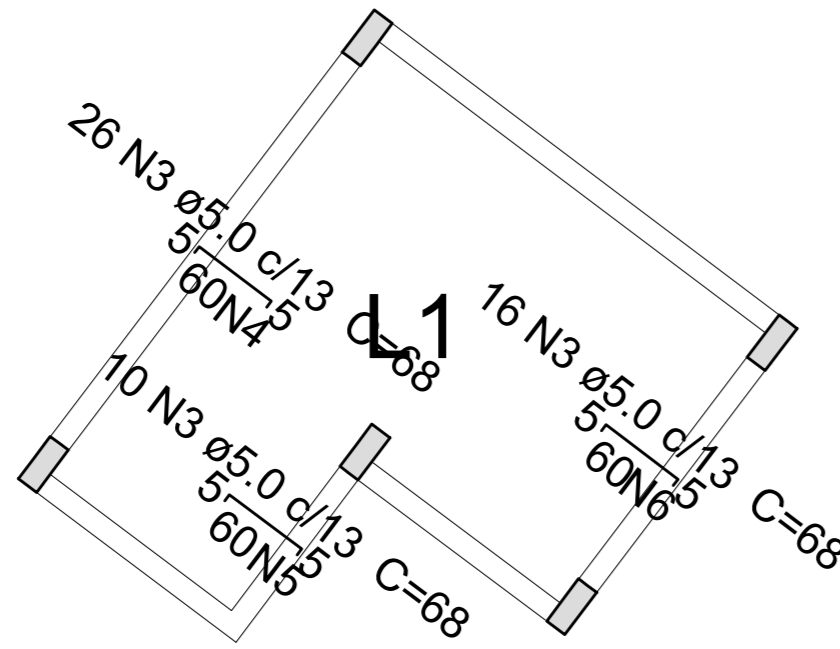
Armação positiva das lajes do pavimento 1° PAVIMENTO (Eixo X)
escala 1:50



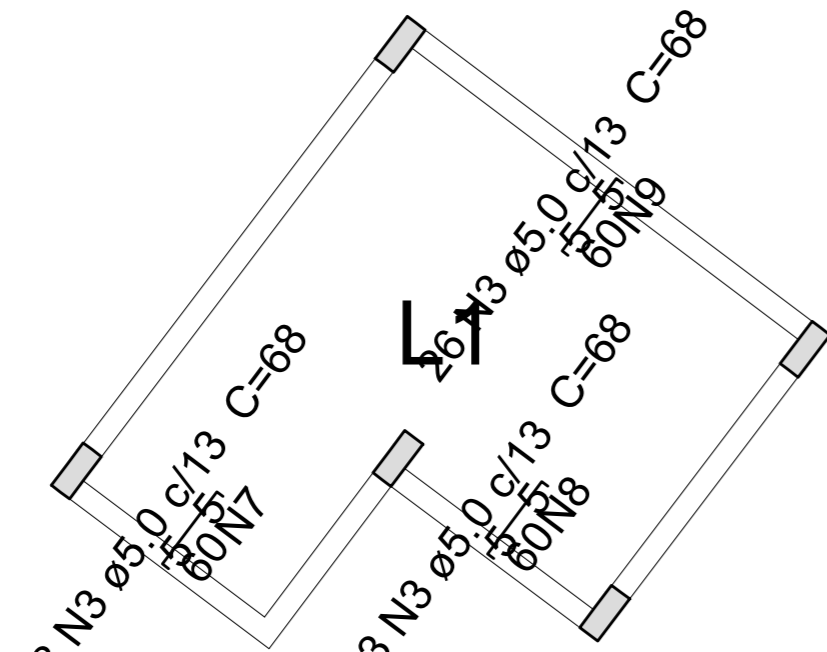
Armação positiva das lajes do pavimento 1° PAVIMENTO (Eixo Y)
escala 1:50



Armação negativa das lajes do pavimento 1° PAVIMENTO (Eixo X)
escala 1:50

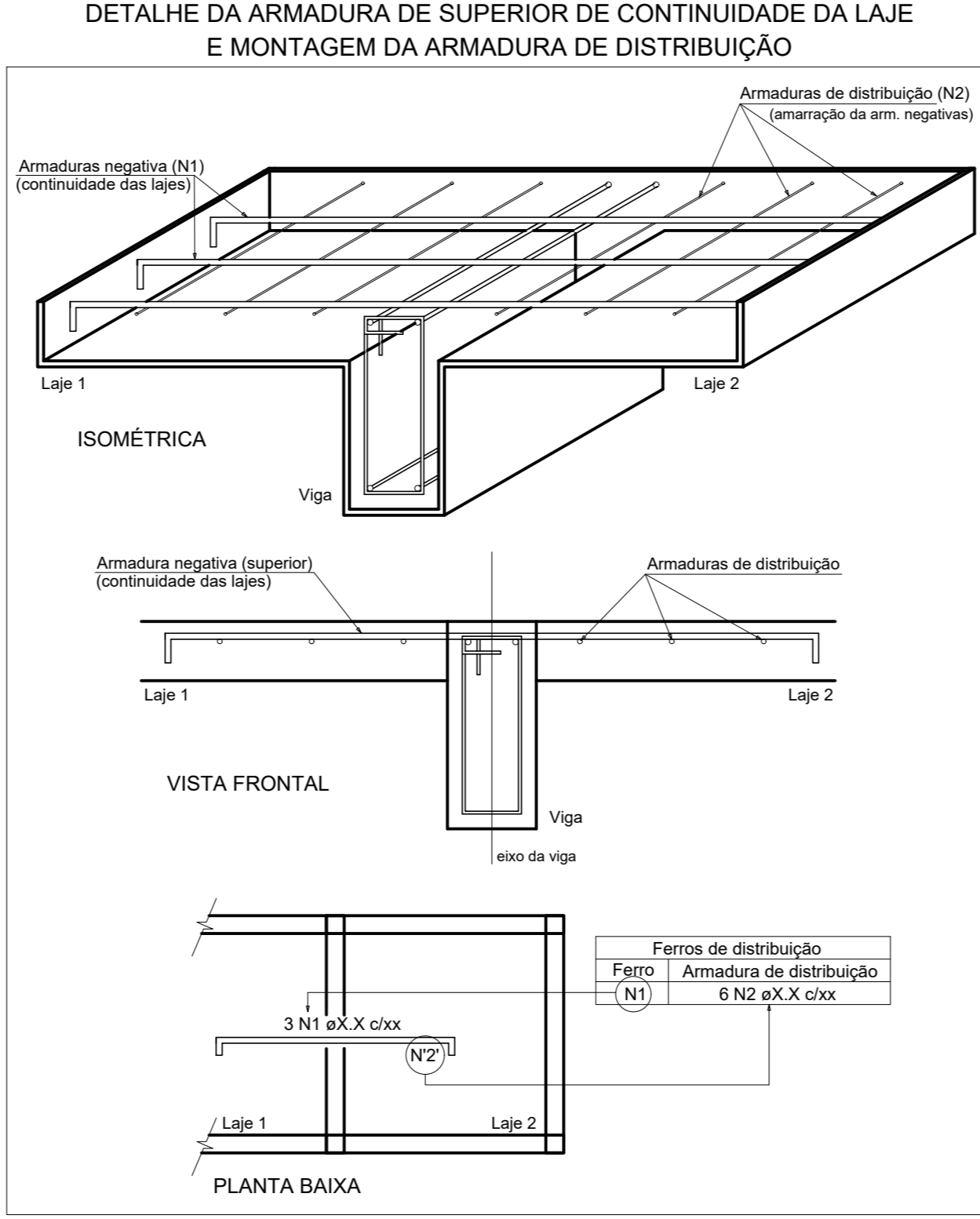
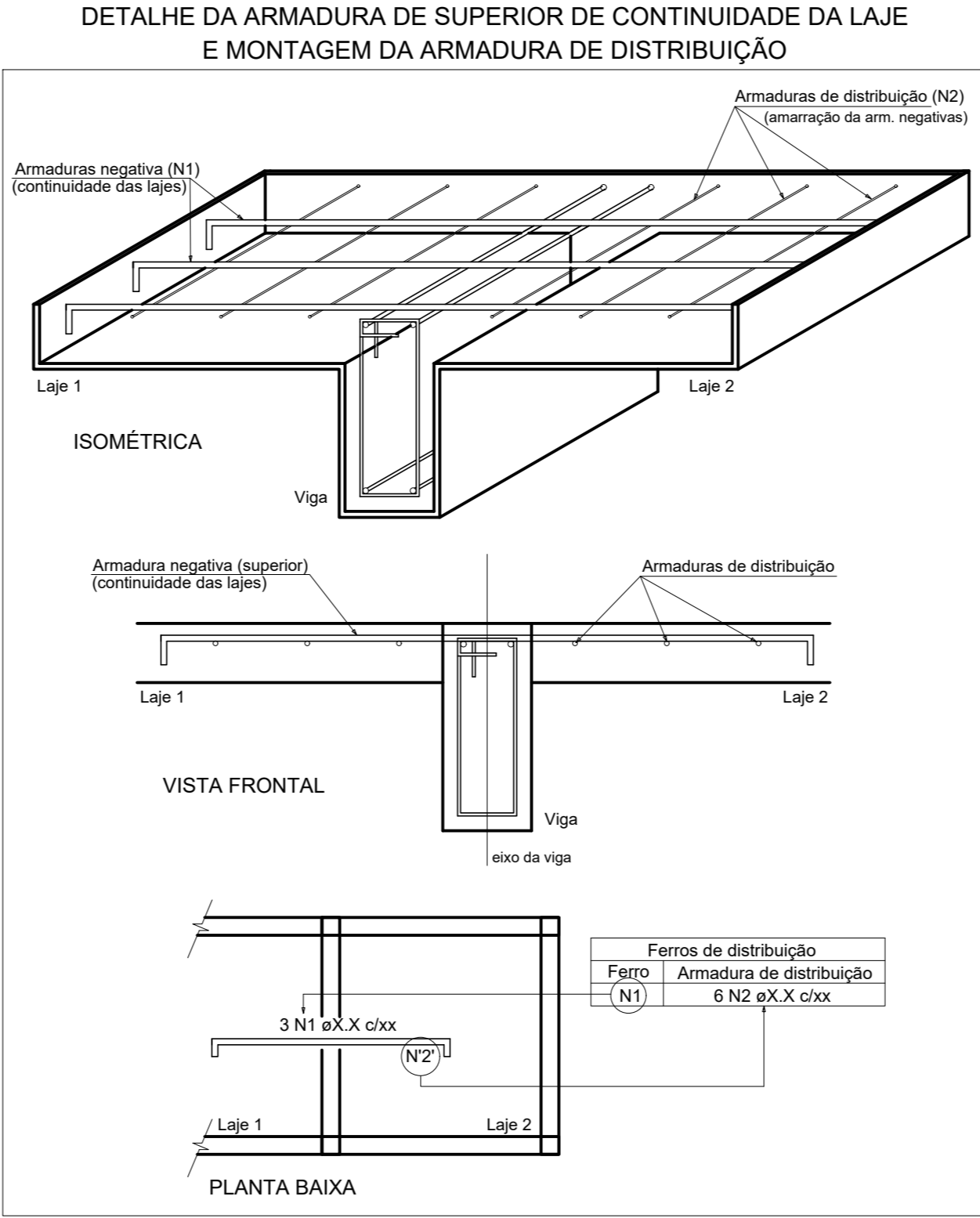


Armação negativa das lajes do pavimento 1° PAVIMENTO (Eixo Y)
escala 1:50



Feros de distribuição	
Ferro	Armadura de distribuição
N3	3 N4 ø5.0 c/20 C=337
N3	3 N5 ø5.0 c/20 C=136
N3	3 N6 ø5.0 c/20 C=202

Feros de distribuição	
Ferro	Armadura de distribuição
N3	3 N7 ø5.0 c/20 C=165
N3	3 N8 ø5.0 c/20 C=171
N3	3 N9 ø5.0 c/20 C=335



Relação do aço

Negativos X Negativos Y Positivos X

AÇO	N	DIAM (mm)	QUANT (Barras)	UNIT (cm)	C.TOTAL (cm)
CA60	1	5.0	5	VAR	VAR
	2	5.0	15	VAR	VAR
	3	5.0	104	68	7072
	4	5.0	3	337	1011
	5	5.0	3	136	408
	6	5.0	3	202	606
	7	5.0	3	165	495
	8	5.0	3	171	513
	9	5.0	3	335	1005
CA50	10	6.3	7	VAR	VAR
	11	6.3	13	VAR	VAR
	12	6.3	5	VAR	VAR

Resumo do aço

AÇO	DIAM (mm)	C.TOTAL (m)	PESO + 10 % (kg)
CA50	6.3	60.6	16.3
CA60	5.0	183.3	31.1
PESO TOTAL (kg)			
CA50	16.3		
CA60	31.1		

Volume de concreto (C-25) = 0.93 m³
Área de forma = 9.27 m²

REFORMA DE UNIDADE DE ATENÇÃO ESPECIALIZADA EM SAÚDE-
LABORATÓRIO DE ANÁLISES CLÍNICAS DO HOSPITAL MUNICIPAL SÃO
SEBASTIÃO DE VARRE-SAI - HMSSVS, SITUADO À RUA OTÁVIO
MONERAT, 10, CENTRO, VARRE-SAI/RJ.

DATA: 04/2025 PRANCHAL: 05/07 ASSUNTO: PROJETO ESTRUTURAL: LAJE 1°
ESCALA: INDICADAS PAVIMENTO

PROPRIETÁRIO: LAURO ABIS FABRI - PREFEITO MUNICIPAL

AUTOR DO PROJETO: LARISSA BERNARDO DE CARVALHO
ENGENHEIRA CIVIL
CREA-RJ nº 2018123817

O RESPONSÁVEL PELO PROJETO DA EMPRESA SUPRACITADA, VEM DECLARAR SOB A
PENA DA LEGISLAÇÃO CIVIL E CRIMINAL, CONHECER A LEGISLAÇÃO SANITÁRIA
VIGENTE RELATIVA À EXPLORAÇÃO DAS ATIVIDADES ACIMA MENCIONADA,
RESPONSABILIZANDO-SE PELA VERACIDADE DAS INFORMAÇÕES APRESENTADAS
NESTE PROJETO BÁSICO DE ENGENHARIA CIVIL.