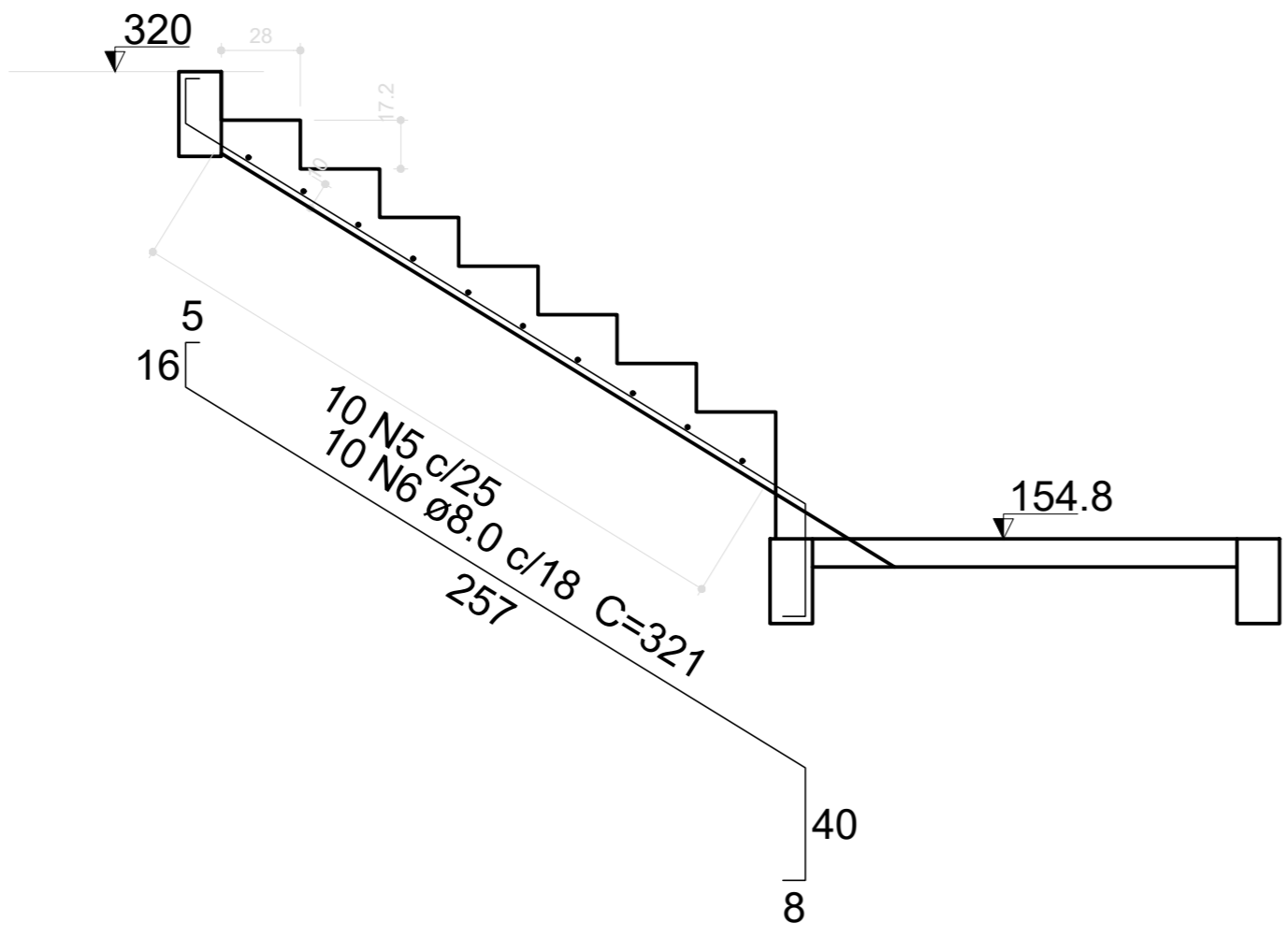
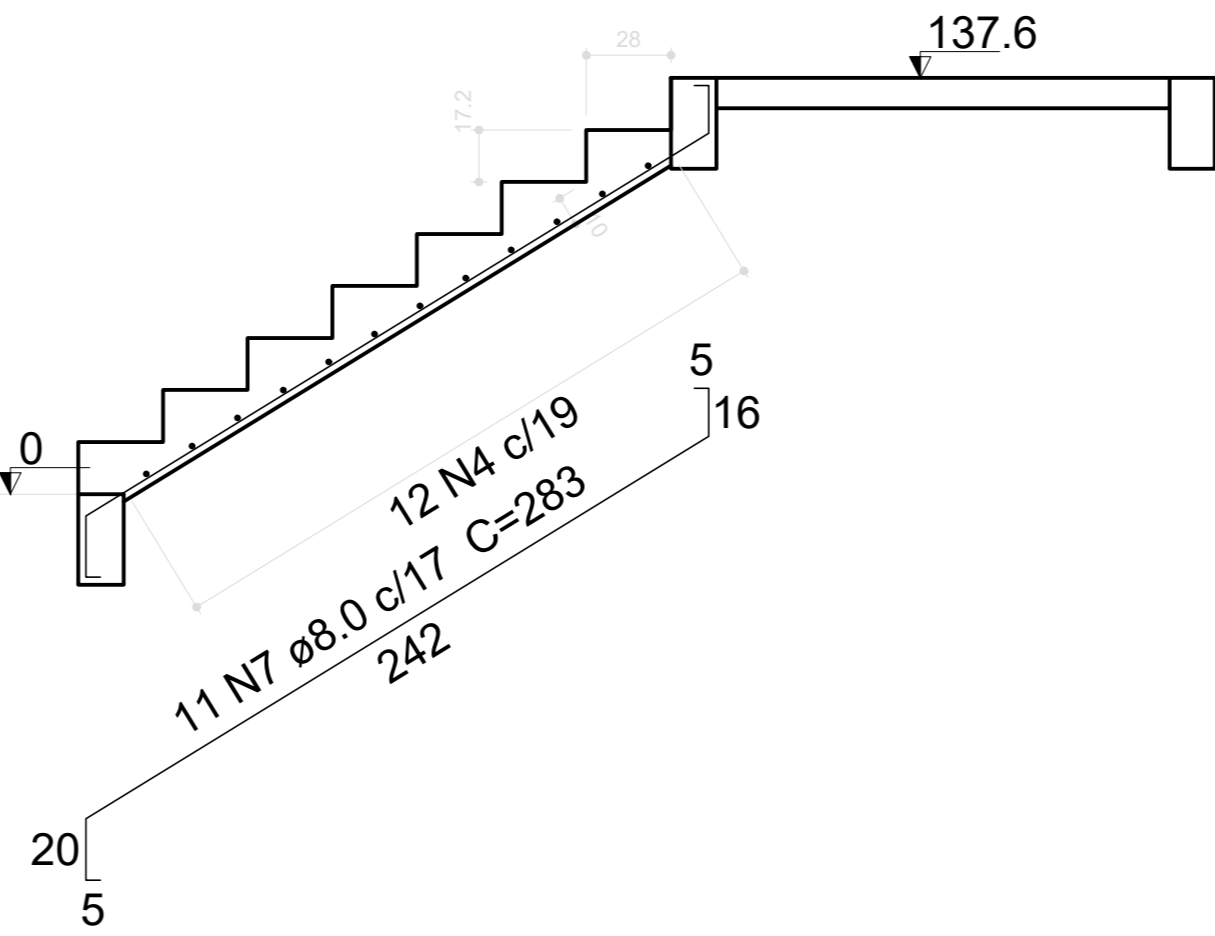


Armação positiva da escada E1
escala 1:25



VAR
10 N5 ø6.3 C=VAR

Corte A-A (LE4)
escala 1:25



VAR
12 N4 ø6.3 C=VAR

Corte B-B (LE1)
escala 1:25

Relação do aço

LE4

AÇO	N	DIAM (mm)	QUANT (Barras)	UNIT (cm)	C.TOTAL (cm)
CA60	1	6.3	11	VAR	VAR
	2	6.3	11	VAR	VAR
	3	6.3	22	VAR	VAR
	4	6.3	12	VAR	VAR
CA50	5	6.3	10	VAR	VAR
	6	8.0	10	321	3210
	7	8.0	11	283	3113

Resumo do aço

AÇO	DIAM (mm)	C.TOTAL (m)	PESO + 10 % (kg)
CA50	6.3	114,1	30,8
	8.0	63.3	27.4
PESO TOTAL (kg)			
CA50	58,2		

Volume de concreto (C-25) = 1.84 m³
Área de forma = 19.29 m²

REFORMA DE UNIDADE DE ATENÇÃO ESPECIALIZADA EM SAÚDE-
LABORATÓRIO DE ANÁLISES CLÍNICAS DO HOSPITAL MUNICIPAL SÃO
SEBASTIÃO DE VARRE-SAI - HMSSVS, SITUADO À RUA OTÁVIO
MONERAT, 10, CENTRO, VARRE-SAI/RJ.

DATA: 04/2025	PRANCHAL:	ASSUNTO:
ESCALA: INDICADAS	06/07	PROJETO ESTRUTURAL: ESCADA

PROPRIETÁRIO: LAURO ABIS FABRI - PREFEITO MUNICIPAL

AUTOR DO PROJETO: LARISSA BERNARDO DE CARVALHO
ENGENHEIRA CIVIL
CREA-RJ nº 2018123817

O RESPONSÁVEL PELO PROJETO DA EMPRESA SUPRACITADA, VEM DECLARAR SOB A
PENA DA LEGISLAÇÃO CIVIL E CRIMINAL, CONHECER A LEGISLAÇÃO SANITÁRIA
VIGENTE RELATIVA À EXPLORAÇÃO DAS ATIVIDADES ACIMA MENCIONADA,
RESPONSABILIZANDO-SE PELA VERACIDADE DAS INFORMAÇÕES APRESENTADAS
NESTE PROJETO BÁSICO DE ENGENHARIA CIVIL.