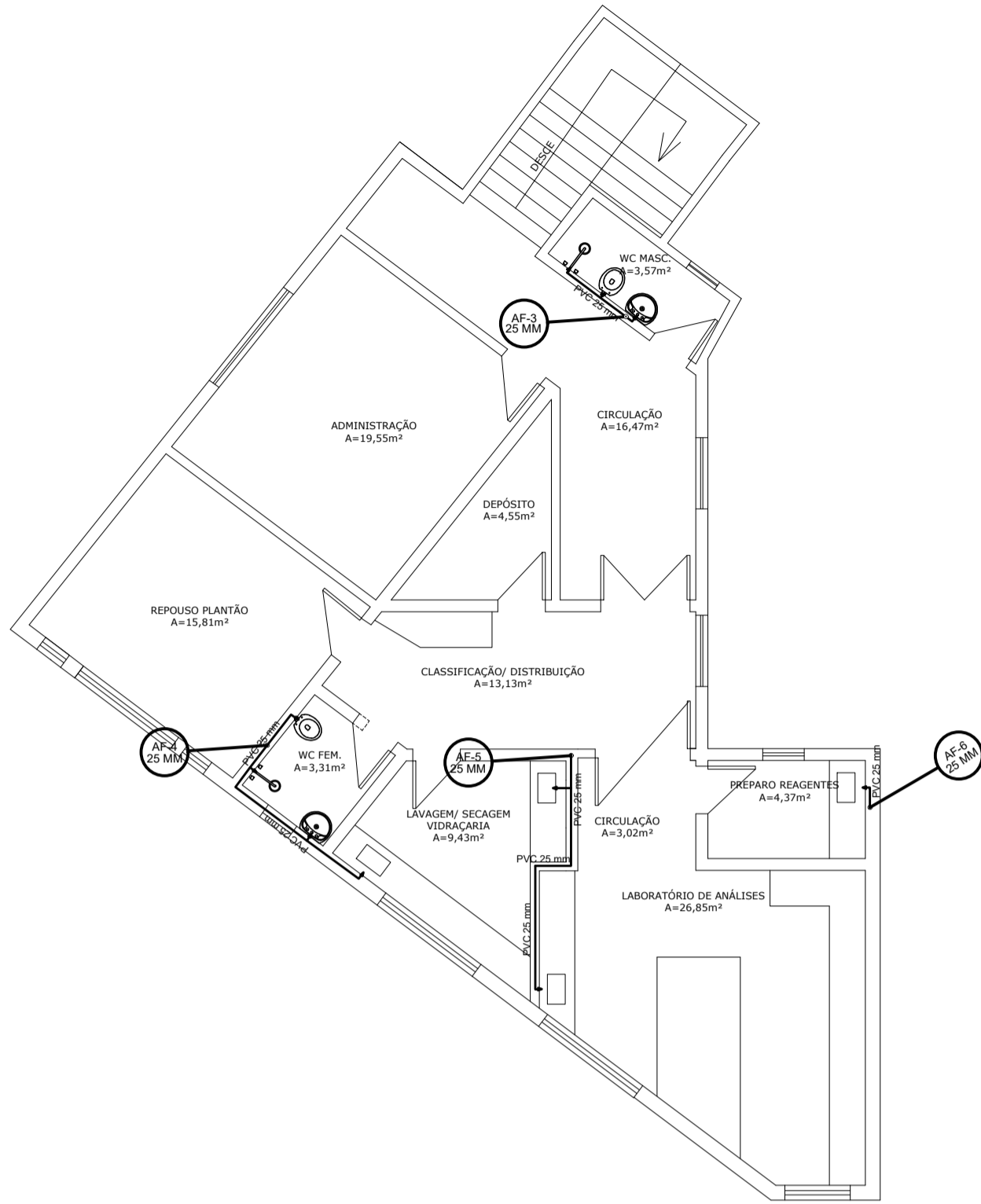
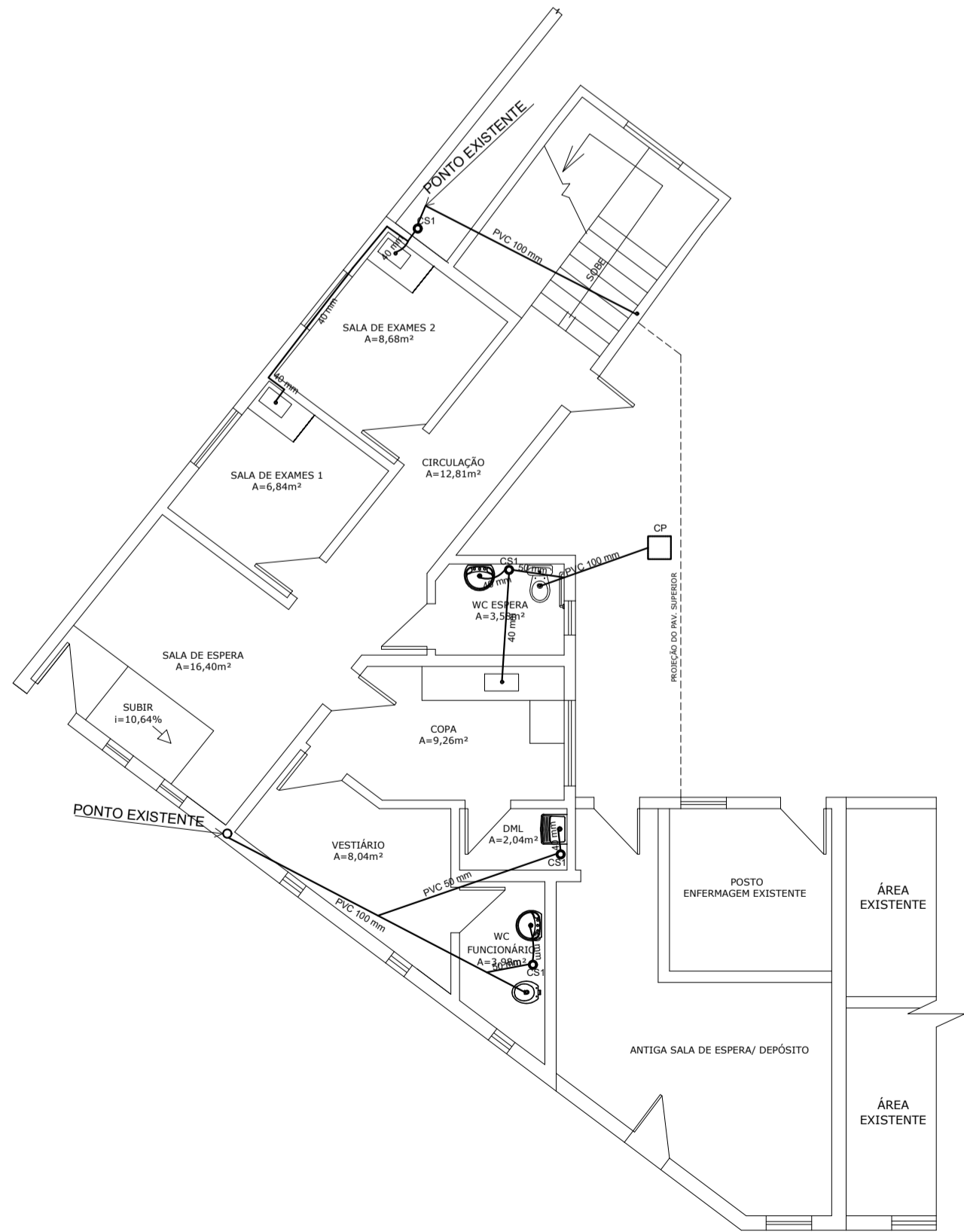


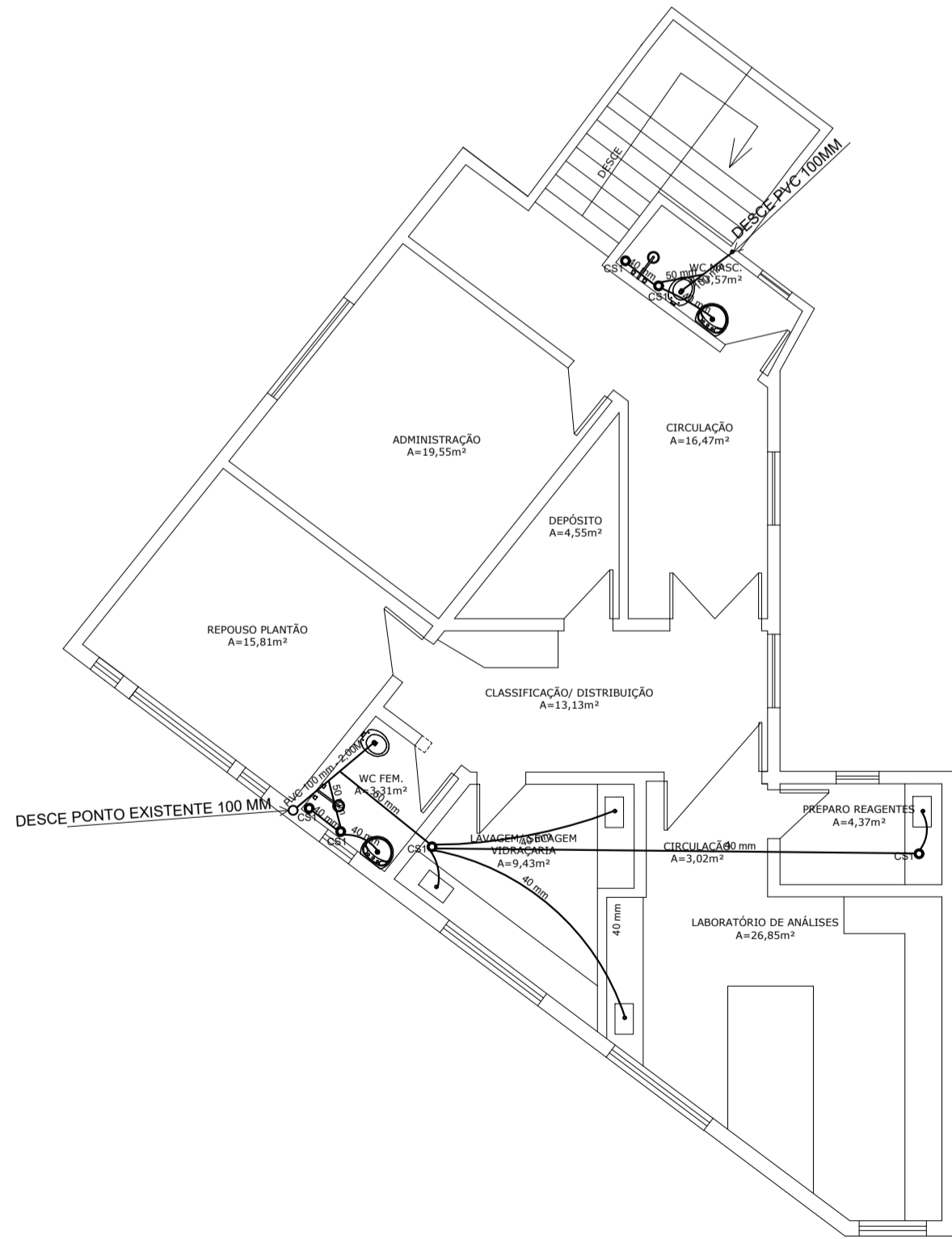
Planta Baixa Hidráulica Térreo
Esc.: 1/100



Planta Baixa Hidráulica 1º Pavimento
Esc.: 1/100



Planta Baixa Esgoto Sanitário Térreo
Esc.: 1/100



Planta Baixa Esgoto Sanitário 1º Pavimento
Esc.: 1/100

LEGENDA	
	CAIXA DE PASSAGEM EXISTENTE
	CAIXA SIFONADA (150 X 165 X 75 mm)

REFORMA DE UNIDADE DE ATENÇÃO ESPECIALIZADA EM SAÚDE-
LABORATÓRIO DE ANÁLISES CLÍNICAS DO HOSPITAL MUNICIPAL SÃO
SEBASTIÃO DE VARRE-SAI - HMSSVS, SITUADO À RUA OTÁVIO
MONERAT, 10, CENTRO, VARRE-SAI/RJ.

DATA: 04/2025	PRANCHA: 01/02	ASSUNTO: PROJETO DE INSTALAÇÕES: HIDROSSANITÁRIO
ESCALA: INDICADAS		

PROPRIETÁRIO: LAURO ABÍB FABRI - PREFEITO MUNICIPAL

AUTOR DO PROJETO: LARISSA BERNARDO DE CARVALHO
ENGENHEIRA CIVIL
CREA-RJ nº 2018121817

O RESPONSÁVEL PELO PROJETO DA EMPRESA SUPRACITADA, VEM DECLARAR SOB A
PENA DA LEGISLAÇÃO CIVIL E CRIMINAL, CONHECER A LEGISLAÇÃO SANITÁRIA
VIGENTE RELATIVA À EXPLORAÇÃO DAS ATIVIDADES ACIMA MENCIONADA,
RESPONSABILIZANDO-SE PELA VERACIDADE DAS INFORMAÇÕES APRESENTADAS
NESTE PROJETO BÁSICO DE ENGENHARIA CIVIL.