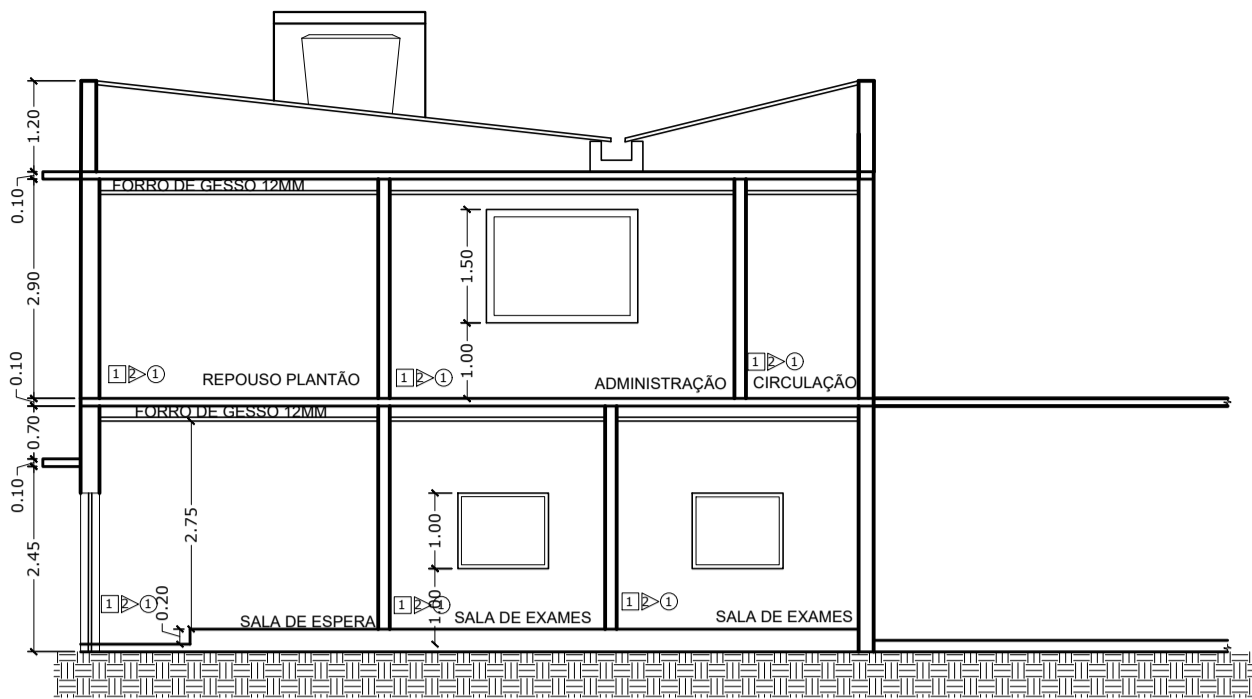
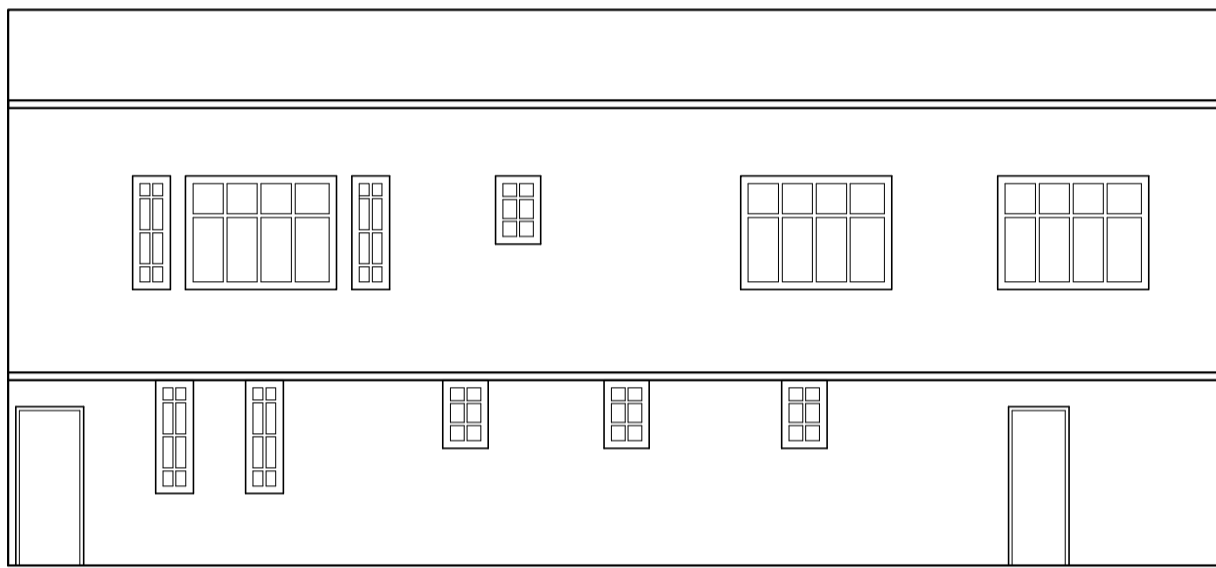


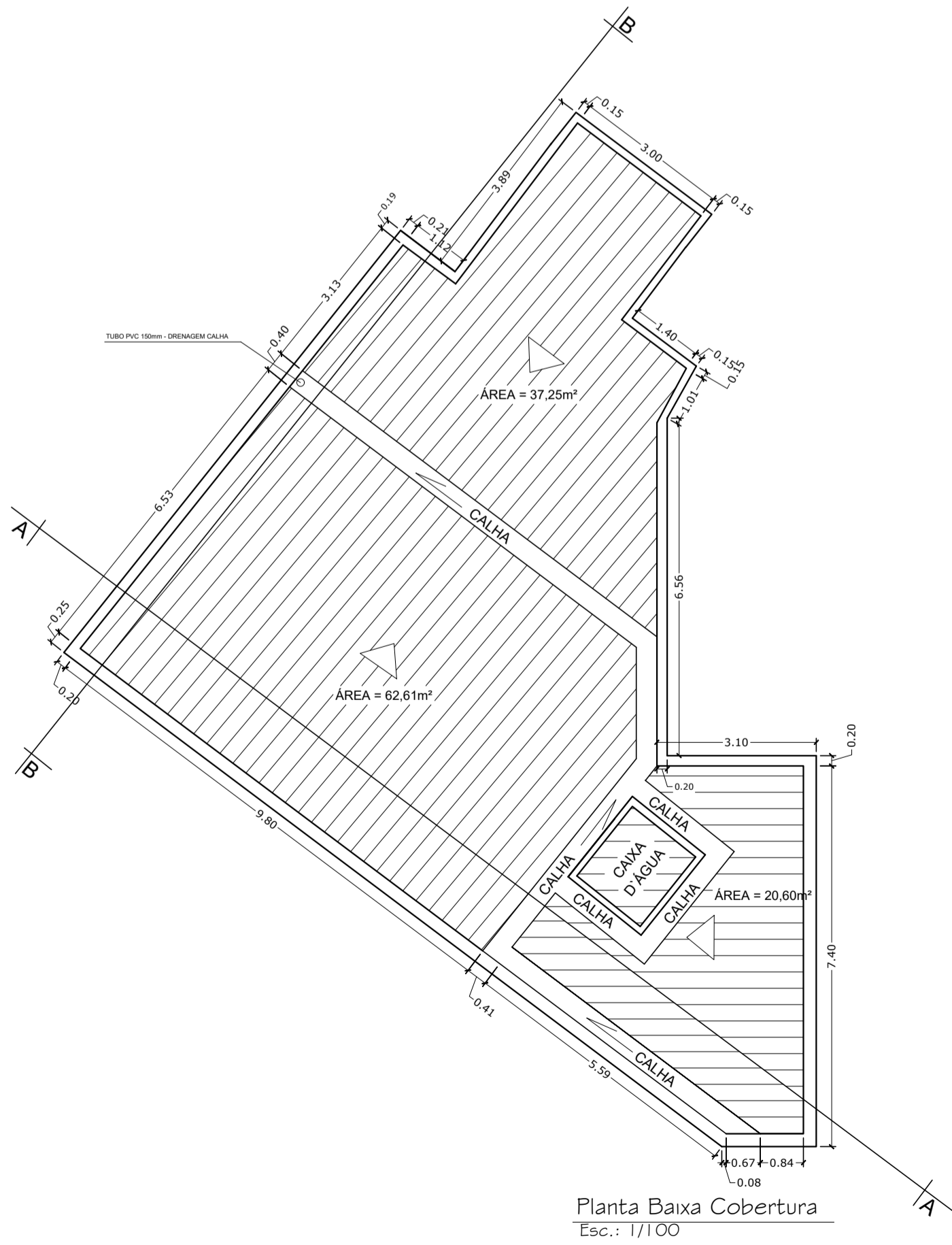
Corte AA
Esc.: 1/100



Corte BB
Esc.: 1/100

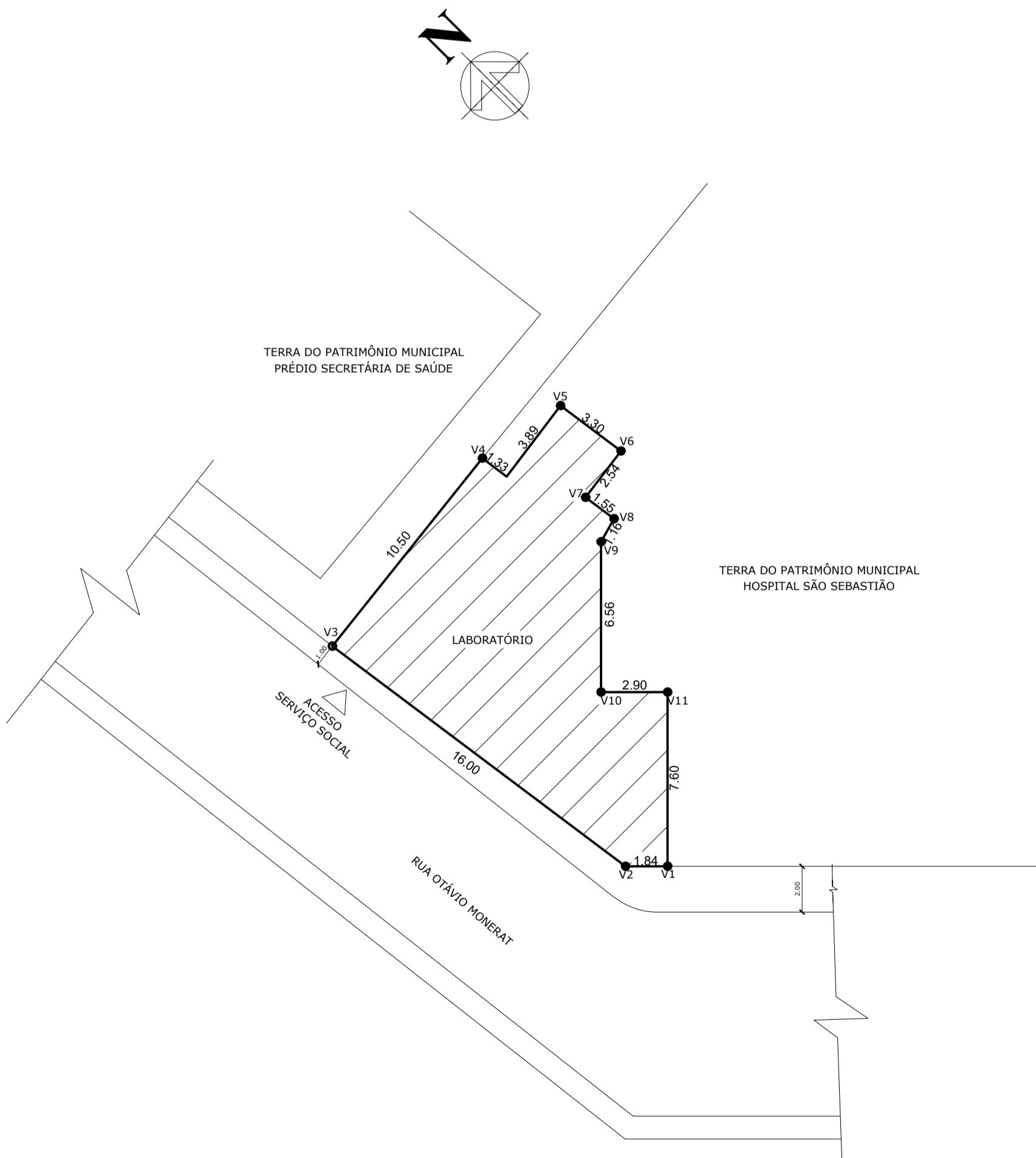


Fachada
Esc.: 1/100



Planta Baixa Cobertura
Esc.: 1/100

COBERTURA
ÁREA DE COBERTURA: 135,29 m²



PLANTA DE IMPLANTAÇÃO
Esc.: 1/200

REFORMA DE UNIDADE DE ATENÇÃO ESPECIALIZADA EM SAÚDE-
LABORATÓRIO DE ANÁLISES CLÍNICAS DO HOSPITAL MUNICIPAL SÃO
SEBASTIÃO DE VARRE-SAI - HMSSVS, SITUADO À RUA OTÁVIO
MONERAT, 10, CENTRO, VARRE-SAI/RJ.

DATA: 04/2025	PRANCHA: 02/02	ASSUNTO: CORTES, FACHADA, PLANTA DE COBERTURA E IMPLANTAÇÃO.
ESCALA: INDICADAS		

PROPRIETÁRIO: LAURO ABÍB FABRI - PREFEITO MUNICIPAL

AUTOR DO PROJETO: LARISSA BERNARDO DE CARVALHO
ENGENHEIRA CIVIL
CREA-RJ nº 2018121817

O RESPONSÁVEL PELO PROJETO DA EMPRESA SUPRACITADA, VEM DECLARAR SOB A
PENAL DA LEGISLAÇÃO CIVIL E CRIMINAL, CONHECER A LEGISLAÇÃO SANITÁRIA
VIGENTE RELATIVA À EXPLORAÇÃO DAS ATIVIDADES ACIMA MENCIONADA,
RESPONSABILIZANDO-SE PELA VERACIDADE DAS INFORMAÇÕES APRESENTADAS
NESTE PROJETO BÁSICO DE ENGENHARIA CIVIL.