

**TIPO DE PROJETO: PROJETO BÁSICO DE ENGENHARIA PARA REFORMA DAS  
UNIDADES BÁSICA DE SAÚDE DA ZONA RURAL E URBANA DO MUNICÍPIO DE  
PATOS DO PIAUÍ – PI**

**MUNICÍPIO DE PATOS DO PIAUÍ – PI**

**VALOR DA OBRA R\$ 328.825,63**

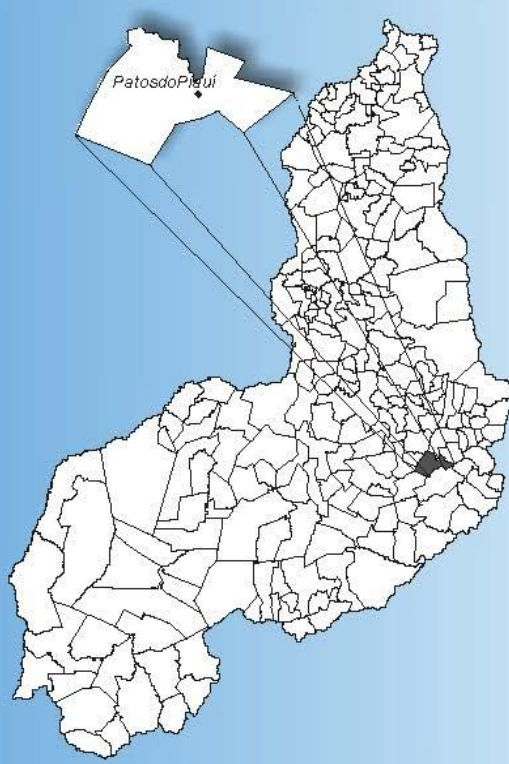
**junho de 2024**

## **CARACTERÍSTICAS DO MUNICÍPIO DE PATOS DO PIAUÍ - PI**

## SUMÁRIO

<b>1. Localização do Município .....</b>	<b>3</b>
<b>2. Aspectos Geográfico.....</b>	<b>4</b>
<b>3. Aspectos Sócio Econômico.....</b>	<b>5</b>
<b>4. Aspectos Fisiográficos .....</b>	<b>6</b>
<b>5. Geologia .....</b>	<b>7</b>
<b>6. Recurso Hidrícios .....</b>	<b>8</b>
6.1 Águas Superficiais .....	8
6.2 - Águas Subterrâneas.....	9

## 1. Localização do Município




**PREFEITURA MUNICIPAL DE  
PATOS DO PIAUÍ - PI**

**PROJETO BÁSICO  
DE ENGENHARIA PARA REFORMA  
DAS UNIDADES BÁSICAS DE  
SAÚDE UBSS ZONA RURAL E SEDE  
NO MUNICÍPIO DE  
PATOS DO PIAUÍ – PI.**

**MUNICÍPIO DE  
PATOS DO PIAUÍ**

junho/2024



Prefeitura de  
**PATOS DO PIAUÍ**  
Um novo tempo, uma nova História.

## 2. Aspectos Geográfico

Patos do Piauí é um município brasileiro do estado do Piauí. Localiza-se a uma latitude 07°40'03" sul e a uma longitude 41°14'37" oeste. Sua população estimada em 2010 era de 6.105 habitantes. Possui uma área de 779,48 km<sup>2</sup>.

O município está localizado na microrregião do Alto Médio Canindé (figura 2), compreendendo uma área de 779,42 km<sup>2</sup>, tendo como limites os municípios de Massapé do Piauí e Jaicós ao norte, ao sul com Simões e Jacobina do Piauí, a leste com Massapé do Piauí, Caridade do Piauí e Simões e, a oeste com Isaias Coelho, Vera Mendes e Itainópolis.

### **3. Aspectos Sócio Econômico**

Os dados socioeconômicos relativos ao município foram obtidos a partir de pesquisa nos *sites* do IBGE ([www.ibge.gov.br](http://www.ibge.gov.br)) e do Governo do Estado do Piauí ([www.pi.gov.br](http://www.pi.gov.br)).

O município foi criado pela Lei nº 4.477 de 29/04/1992, sendo desmembrado do município de Jaicós. A população total, segundo o Censo 2000 do IBGE, é de 5.634 habitantes e uma densidade demográfica de 7,2 hab/km<sup>2</sup>, onde 78,7% das pessoas estão na zona rural. Com relação a educação, 55,1% da população acima de 10 anos de idade são alfabetizadas.

A sede do município dispõe de energia elétrica distribuída pela Companhia Energética do Piauí S/A - CEPISA, terminais telefônicos atendidos pela TELEMAR Norte Leste S/A, agência de correios e telégrafos, posto de saúde e escolas de ensino fundamental.

A agricultura praticada no município é baseada na produção sazonal de feijão, algodão, mandioca e milho.

#### **4. Aspectos Fisiográficos**

As condições climáticas do município de Patos do Piauí apresentam temperaturas mínimas de 18 °C e máximas de 36 °C, com clima semi-árido, quente e seco. A precipitação pluviométrica média anual é definida no Regime Equatorial Continental, com isoietas anuais em torno de 500 mm e trimestres janeiro-fevereiro-março e dezembro-janeiro-fevereiro como os mais chuvosos (IBGE, 1977).

Os solos da região, em grande parte provenientes da alteração de folhelho, siltito, arenito, conglomerado, granitos, gnaiss, mármore, quartzito e xisto, são rasos ou pouco espessos, jovens, às vezes pedregosos, ainda com influência do material subjacente. Dentre os solos regionais predominam latossolos álicos e distróficos de textura média a argilosa, presença de misturas de vegetais, fase caatinga hipoxerófila (grameal) e/ou caatinga/cerrado caducifólio. Secundariamente, solos podzólicos vermelho-amarelos, textura média a argilosa, fase pedregosa e não pedregosa, com misturas e transições vegetais, floresta sub-caducifólia/caatinga, além de areias quartzosas, que compreendem solos arenosos essencialmente quartzosos, profundos, drenados, desprovidos de minerais primários, de baixa fertilidade, com transições vegetais, fase caatinga hiperxerófila e/ou cerrado sub-caducifólio/floresta sub-caducifólia (Jacomine et al., 1986).

Os grandes traços do modelado nordestino atual devem-se a processos morfogenéticos sub-atuais, com ênfase para as condições áridas dominantes desde o Neogênio ao Quaternário, em toda sua evolução geomorfológico-biogeográfica. As formas de relevo, na região em apreço, compreendem, principalmente, superfícies tabulares reelaboradas (chapadas baixas), relevo plano com partes suavemente onduladas e altitudes variando de 150 a 300 metros; superfícies tabulares cimeiras (chapadas altas), com relevo plano, altitudes entre 400 a 500 metros, com grandes mesas recortadas e superfícies onduladas com relevo movimentado, encostas e prolongamentos residuais de chapadas, desníveis e encostas mais acentuadas de

vales, elevações (serras, morros e colinas), com altitudes de 150 a 500 metros (Jacomine et al., 1986).

## 5. Geologia

Conforme a figura 3, geologicamente, cerca de 80% da área total do município é ocupada por rochas pertencentes às coberturas sedimentares, cujas unidades são descritas abaixo. A denominada Formação Pimenteiras engloba folhelho, siltito e arenito. O Grupo Serra Grande, contém arenito, conglomerado, folhelho e siltito. As litologias do Embasamento Cristalino afloram em aproximadamente 20% da área, estando representado por Granitos e pelo Complexo Jaguaretama, este contendo gnaisse, mármore, quartzito e xisto.

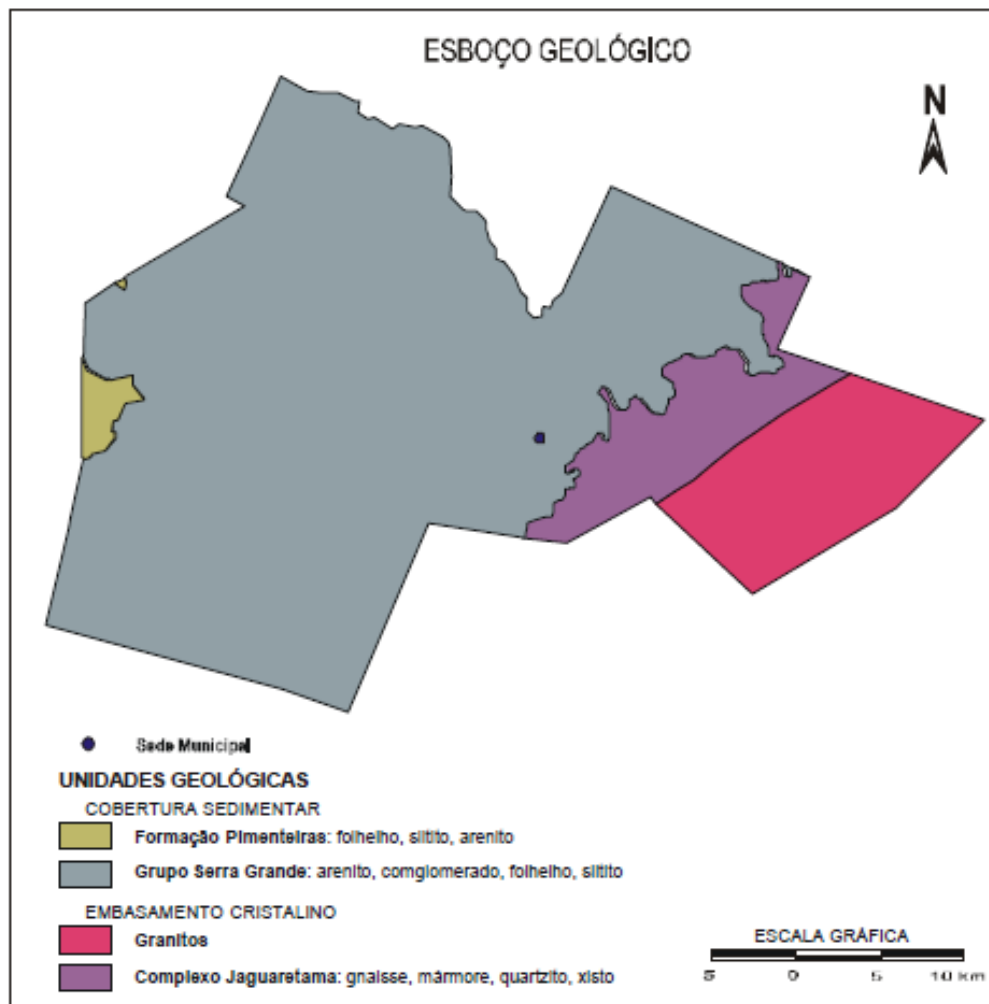


Figura 3 – Esboço geológico do município.

## 6. Recurso Hídricos

### 6.1 Águas Superficiais

Os recursos hídricos superficiais gerados no estado do Piauí estão representados pela bacia hidrográfica do rio Parnaíba. Trata-se da mais extensa dentre as 25 bacias da Vertente Nordeste e abrange o estado do Piauí e parte do Maranhão e do Ceará, ocupando uma área de 330.285 km<sup>2</sup>, o equivalente a 3,9% do território nacional, e drena a quase totalidade do estado do Piauí e parte do Maranhão e do Ceará. O rio Parnaíba possui 1.400 quilômetros de extensão e a maioria dos afluentes localizados a jusante de Teresina são perenes e supridos por águas pluviais e subterrâneas. Depois do rio São Francisco, é o mais importante rio do Nordeste.

Dentre todas as sub-bacias, destacam-se aquelas constituídas pelos rios: Balsas, situado no Maranhão; Potí e Portinho, cujas nascentes localizam-se no Ceará; e Canindé, Piauí, Uruçuí-Preto, Gurguéia e Longá, todos no Piauí. Cabe destacar que a sub-bacia do rio Canindé, apesar de ter 26,2% da área total da bacia do Parnaíba, drena uma grande região semi-árida.

Apesar do Piauí estar inserido no “Polígono das Secas”, não possui grande quantidade de açudes. Os mais importantes são: Boa Esperança, localizado em Guadalupe e represando cinco bilhões de metros cúbicos de água do rio Parnaíba, vem prestando grandes benefícios à população através da criação de peixes e regularização da vazão do rio, o que evitará grandes cheias, além de melhorar as possibilidades de navegação do rio Parnaíba; Caldeirão, no município de Piripiri, onde se desenvolve grandes projetos agrícolas; Cajazeiras, no município de Pio IX, é também uma garantia contra a falta de água durante as secas; Ingazeira, situado no município de Paulistana, no rio Canindé e; Barreira, situado no município de Fronteiras.

Os principais cursos d'água que drenam o município são os rios Itaim, das Mamonas e Mulungu.

## 6.2 - Águas Subterrâneas

No município de Patos do Piauí distinguem-se dois domínios hidrogeológicos: as rochas cristalinas e as rochas sedimentares.

As rochas cristalinas representam o que é denominado comumente de “aquífero fissural” e representam cerca de 20% da área total do município. Compreendem uma variedade de rochas pré-cambrianas, englobadas como granitos e as do Complexo Jaguaretama, representado por gnaisses. Como basicamente não existe uma porosidade primária nesse tipo de rocha, a ocorrência de água subterrânea é condicionada por uma porosidade secundária representada por fraturas e fendas, o que se traduz por reservatórios aleatórios, descontínuos e de pequena extensão. Nesse contexto, em geral, as vazões produzidas por poços são pequenas e a água, em função da falta de circulação, dos efeitos do clima semi-árido e do tipo de rocha, é, na maior parte das vezes, salinizada. Essas condições definem um potencial hidrogeológico baixo para as rochas cristalinas, sem, no entanto, diminuir sua importância como alternativa de abastecimento nos casos de pequenas comunidades ou como reserva estratégica em períodos prolongados de estiagem.

As unidades sedimentares pertencentes a Bacia do Parnaíba, são representadas pelas rochas do Grupo Serra Grande e pela Formação Pimenteiras.

O Grupo Serra Grande, constituído por arenitos de granulação grossa a média com intercalações de conglomerados, representa o maior potencial aquífero no município, enquanto a Formação Pimenteiras, formada por folhelhos, siltitos e arenitos finos, apresenta uma fraca permeabilidade, caracterizando-se como um aquitarde, confinante do aquífero Serra Grande, e de fraca aptidão hidrogeológica.



ESTADO DO PIAUÍ  
REFEITURA MUNICIPAL DE PATOS DO PIAUÍ  
CNPJ: 41.522.285/0001-08  
COMISSÃO PERMANENTE DE LICITAÇÃO – CPL  
[cplpatospi@gmail.com](mailto:cplpatospi@gmail.com)

---

## **OBRA DE REFORMA DE UNIDADES BÁSICA DE SAÚDE ZONA RURAL E URBANA**

**LOCAL: Zona Rural e Urbana, Patos do Piauí - PI**

**Patos do Piauí – PI, junho de 2024.**



O presente memorial descritivo tem por objetivo relatar os serviços e especificar os materiais necessários à reforma das Unidade Básica de Saúde UBSS na zona rural e urbana no Município de Patos do Piauí – PI.

Os serviços deverão ser executados obedecendo-se rigorosamente as especificações e materiais constantes deste memorial. Quaisquer alterações deverão ser submetidas à análise do(s) Engenheiros Responsável (is) pela fiscalização da obra, designado(s) pela Administração Municipal, devendo sempre ser comunicadas através de ofício.

A aceitação final dos serviços estará vinculada ao fiel cumprimento do Projeto e do Memorial Descritivo, ou eventuais alterações acordadas.



ESTADO DO PIAUÍ  
REFEITURA MUNICIPAL DE PATOS DO PIAUÍ  
CNPJ: 41.522.285/0001-08  
COMISSÃO PERMANENTE DE LICITAÇÃO – CPL  
[cplpatospi@gmail.com](mailto:cplpatospi@gmail.com)

---

## SUMÁRIO

1.0 SERVIÇOS PRELIMINARES .....	4
2.0 PINTURA.....	5
3.0 INSTALAÇÕES ELÉTRICAS.....	6
4.0 RETELHAMENTO.....	7
5.0 REVESTIMENTO.....	8

## **1.0 SERVIÇOS PRELIMINARES**

Todas as etapas anteriores ao início da obra deverão ser realizadas de tal forma a não prejudicar o princípio dos trabalhos;

A contratada deverá instalar placa de obra conforme modelo padrão

## 2.0 PINTURA

Os serviços deverão ser executados por profissionais de comprovada competência;

As superfícies a pintar serão cuidadosamente limpas e convenientemente preparadas para o tipo de pintura a que se destinam;

A eliminação da poeira deverá ser completa, tomando-se precauções especiais contra o levantamento de pó durante os trabalhos, até que as tintas sequem inteiramente;

As superfícies só poderão ser pintadas quando perfeitamente enxutas.;

Os trabalhos de pintura em locais externos devem ser suspensos em tempo de chuva;

Deverão ser empregadas, exclusivamente, esmalte sintético para esquadrias metálica e nas estruturas metálica;

As tintas utilizadas deverão ser de 1ª qualidade, encontrada no mercado;

Todos os tratamentos de base e pintura final deverão seguir rigorosamente as instruções dos fabricantes;

Todas as cores da obra serão definidas pela Secretaria de Obras através da sua fiscalização.

### 3.0 INSTALAÇÕES ELÉTRICAS

Execução dos serviços de cabo de cobre flexível isolado, 1,5 mm<sup>2</sup>, anti-chama 450/750 v, para circuitos terminais - fornecimento e instalação. Af\_03/2023; Cabo de cobre flexível isolado, 6 mm<sup>2</sup>, anti-chama 450/750 v, para circuitos terminais - fornecimento e instalação. Af\_03/2023 Cabo de cobre flexível isolado, 2,5 mm<sup>2</sup>, anti-chama 450/750 v, para circuitos terminais - fornecimento e instalação. Af\_03/2023 Interruptor simples (1 módulo), 10a/250v, incluindo suporte e placa - fornecimento e instalação. Af\_03/2023 Tomada média de embutir (2 módulos), 2p+t 10 a, incluindo suporte e placa - fornecimento e instalação. Af\_03/2023 Caixa retangular 4" x 2" média (1,30 m do piso), metálica, instalada em parede - fornecimento e instalação. Af\_03/2023 Disjuntor monopolar tipo din, corrente nominal de 10a - fornecimento e instalação. Af\_10/2020 Disjuntor monopolar tipo din, corrente nominal de 16a - fornecimento e instalação. Af\_10/2020 Disjuntor tetrapolar tipo dr, corrente nominal de 40a - fornecimento e instalação. Af\_04/2016 Dispositivo dps classe ii, 1 polo, tensão máxima de 275 v, corrente máxima de \*45\* ka (tipo ac) Disjuntor tripolar tipo din, corrente nominal de 40a - fornecimento e instalação. Af\_10/2020 Cabo de cobre flexível isolado, 6 mm<sup>2</sup>, anti-chama 450/750 v, para circuitos terminais - fornecimento e instalação. Af\_03/2023 Luminária tipo plafon (sobrepór), quadrada, 24x24cm, em alumínio pintado na cor branca, c/difusor em vidro, aladin ou similar.

#### **4.0 RETELHAMENTO**

As coberturas em estrutura de madeira deverão serem executados os serviços de retelhamento, e feito a trocar de telhas danificada.

## 5.0 REVESTIMENTOS

A massa única ou reboco em paredes verticais e teto, a ser utilizado será no traço 1:2:8 (cimento, cal e areia) com espessura de 20mm, preparo mecânico. Com a argamassa acima especificada, serão revestidas as superfícies que não receberão revestimento cerâmico. A massa única será regularizada e desempenada à régua e desempenadeira, e deverá apresentar aspecto uniforme, não sendo aceito qualquer ondulação ou desigualdade de alinhamento da superfície. Sob temperaturas elevadas, os rebocos externos executados durante o dia de trabalho terão suas superfícies molhadas ao término dos trabalhos

O forro a ser executado será em placa de gesso.

Piso: O assentamento deverá ser realizado com argamassa adesiva, e as peças de cerâmica terão tamanho mínimo 45 x 45cm, juntas perpendiculares às paredes, rejunte pré-fabricado colorido, assentados sobre superfície previamente regularizada

Obra		Bancos	B.D.I.	Encargos Sociais
REFORMA DAS UNIDADES BÁSICA DE SAÚDE - UBSS PATOS PI		SINAPI - 04/2024 - Piauí ORSE - 03/2024 - Sergipe SEINFRA - 028 - Ceará	20,17%	Não Desonerado: Horista: 113,05% Mensalista: 70,90%
PLANILHA RESUMO				
Item	Descrição			Total
1	SERVIÇOS PRELIMINARES			675,48
2	UBS ALUIZIO COELHO DOS REIS - SEDE DO MUNICÍPIO			40.988,75
3	SECRETARIA MUNICIPAL DE SAÚDE			19.452,62
4	UBS FELIX RAIMUNDO DA COSTA			31.555,91
5	UBS ESTRATEGIA DA FAMILIA II - POVOADO CAJUEIRO			19.755,77
6	UBS MIGUEL RAIMUNDO DE CARVALHO - LOCALIDADE MORRO DA ONÇA			37.025,15
7	UBS RAIMUNDO PEREIRA DE AMORIM - LOCALIDADE BOM JERDIM			5.059,75
8	UBS JOÃO GOMES DE LIMA - LOCALIDADE VISTA ALEGRE			5.059,75
9	UBS UMBUZEIRO - LOCALIDADE			66.118,43
10	UBS POVOADO CAJUEIRO			103.134,02
10.1	SERVIÇOS PRELIMINARES			7.413,75
10.2	SERVIÇOS INICIAIS			44,70
10.3	INSTALAÇÕES ELÉTRICAS			13.214,88
10.4	INSTALAÇÕES SANITARIAS			2.052,74
10.5	COBERTURA			10.032,09
10.6	REVESTIMENTOS			16.833,52
10.7	PAVIMENTAÇÃO			25.049,96
10.8	PINTURA			17.602,19
10.9	ESQUADRIAS			9.693,70
10.10	LIMPEZA FINAL			1.196,49
<b>Total Geral Com BDI</b>				<b>328.825,63</b>

Obra				Bancos	B.D.I.	Encargos Sociais		
REFORMA DAS UNIDADES BÁSICA DE SAÚDE - UBSS PATOS PI				SINAPI - 04/2024 - Piauí ORSE - 03/2024 - Sergipe SEINFRA - 028 - Ceará	20,17%	Não Desonerado: Horista: 113,05% Mensalista: 70,90%		
PLANILHA ORÇAMENTARIA								
Item	Código	Fontes	Descrição	Und	Quant.	Valor Unit	Valor Unit com BDI	Total
<b>1</b>			<b>SERVIÇOS PRELIMINARES</b>					<b>675,48</b>
1.1	103689	SINAPI	FORNECIMENTO E INSTALAÇÃO DE PLACA DE OBRA COM CHAPA GALVANIZADA E ESTRUTURA DE MADEIRA. AF_03/2022 PS	m²	1,8	312,29	375,27	675,48
<b>2</b>			<b>UBS ALUIZIO COELHO DOS REIS - SEDE DO MUNICÍPIO</b>					<b>40.988,75</b>
2.1	88485	SINAPI	FUNDO SELADOR ACRÍLICO, APLICAÇÃO MANUAL EM PAREDE, UMA DEMÃO. AF_04/2023	m²	2163,6	4,03	4,84	10.471,82
2.2	88489	SINAPI	PINTURA LÁTEX ACRÍLICA PREMIUM, APLICAÇÃO MANUAL EM PAREDES, DUAS DEMÃOS. AF_04/2023	m²	2163,6	11,37	13,66	29.554,77
2.3	100736	SINAPI	PINTURA COM TINTA ACRÍLICA DE ACABAMENTO APLICADA A ROLO OU PINCEL SOBRE SUPERFÍCIES METÁLICAS (EXCETO PERFIL) EXECUTADO EM OBRA (POR DEMÃO). AF_01/2020	m²	57	14,05	16,88	962,16
<b>3</b>			<b>SECRETARIA MUNICIPAL DE SAÚDE</b>					<b>19.452,62</b>
3.1	88485	SINAPI	FUNDO SELADOR ACRÍLICO, APLICAÇÃO MANUAL EM PAREDE, UMA DEMÃO. AF_04/2023	m²	1035	4,03	4,84	5.009,40
3.2	88489	SINAPI	PINTURA LÁTEX ACRÍLICA PREMIUM, APLICAÇÃO MANUAL EM PAREDES, DUAS DEMÃOS. AF_04/2023	m²	1035	11,37	13,66	14.138,10
3.3	96135	SINAPI	APLICAÇÃO MANUAL DE MASSA ACRÍLICA EM PAREDES EXTERNAS DE CASAS, DUAS DEMÃOS. AF_03/2024	m²	4	26,01	31,25	125,00
3.4	97631	SINAPI	DEMOLIÇÃO DE ARGAMASSAS, DE FORMA MANUAL, SEM REAPROVEITAMENTO. AF_09/2023	m²	4	10,98	13,19	52,76
3.5	87550	SINAPI	EMBOÇO, EM ARGAMASSA TRAÇO 1:2:8, PREPARO MANUAL, APLICADO MANUALMENTE EM PAREDES INTERNAS DE AMBIENTES COM ÁREA ENTRE 5M² E 10M². E = 10MM. COM TALISCAS. AF_03/2024	m²	4	26,50	31,84	127,36
<b>4</b>			<b>UBS FELIX RAIMUNDO DA COSTA</b>					<b>31.555,91</b>
4.1	88485	SINAPI	FUNDO SELADOR ACRÍLICO, APLICAÇÃO MANUAL EM PAREDE, UMA DEMÃO. AF_04/2023	m²	1701,36	4,03	4,84	8.234,58
4.2	88489	SINAPI	PINTURA LÁTEX ACRÍLICA PREMIUM, APLICAÇÃO MANUAL EM PAREDES, DUAS DEMÃOS. AF_04/2023	m²	1701,36	11,37	13,66	23.240,57
4.3	103782	SINAPI	LUMINÁRIA TIPO PLAFON CIRCULAR, DE SOBREPOR, COM LED DE 12/13 W - FORNECIMENTO E INSTALAÇÃO. AF_03/2022	UN	2	33,61	40,38	80,76
<b>5</b>			<b>UBS ESTRATEGIA DA FAMÍLIA II - POVOADO CAJUEIRO</b>					<b>19.755,77</b>
5.1	88485	SINAPI	FUNDO SELADOR ACRÍLICO, APLICAÇÃO MANUAL EM PAREDE, UMA DEMÃO. AF_04/2023	m²	1067,88	4,03	4,84	5.168,53
5.2	88489	SINAPI	PINTURA LÁTEX ACRÍLICA PREMIUM, APLICAÇÃO MANUAL EM PAREDES, DUAS DEMÃOS. AF_04/2023	m²	1067,88	11,37	13,66	14.587,24
<b>6</b>			<b>UBS MIGUEL RAIMUNDO DE CARVALHO - LOCALIDADE MORRO DA ONÇA</b>					<b>37.025,15</b>
6.1	88485	SINAPI	FUNDO SELADOR ACRÍLICO, APLICAÇÃO MANUAL EM PAREDE, UMA DEMÃO. AF_04/2023	m²	2001,36	4,03	4,84	9.686,58
6.2	88489	SINAPI	PINTURA LÁTEX ACRÍLICA PREMIUM, APLICAÇÃO MANUAL EM PAREDES, DUAS DEMÃOS. AF_04/2023	m²	2001,36	11,37	13,66	27.338,57
<b>7</b>			<b>UBS RAIMUNDO PEREIRA DE AMORIM - LOCALIDADE BOM JERDIM</b>					<b>5.059,75</b>
7.1	88485	SINAPI	FUNDO SELADOR ACRÍLICO, APLICAÇÃO MANUAL EM PAREDE, UMA DEMÃO. AF_04/2023	m²	273,5	4,03	4,84	1.323,74
7.2	88489	SINAPI	PINTURA LÁTEX ACRÍLICA PREMIUM, APLICAÇÃO MANUAL EM PAREDES, DUAS DEMÃOS. AF_04/2023	m²	273,5	11,37	13,66	3.736,01
<b>8</b>			<b>UBS JOÃO GOMES DE LIMA - LOCALIDADE VISTA ALEGRE</b>					<b>5.059,75</b>
8.1	88485	SINAPI	FUNDO SELADOR ACRÍLICO, APLICAÇÃO MANUAL EM PAREDE, UMA DEMÃO. AF_04/2023	m²	273,5	4,03	4,84	1.323,74
8.2	88489	SINAPI	PINTURA LÁTEX ACRÍLICA PREMIUM, APLICAÇÃO MANUAL EM PAREDES, DUAS DEMÃOS. AF_04/2023	m²	273,5	11,37	13,66	3.736,01
<b>9</b>			<b>UBS UMBUZEIRO - LOCALIDADE</b>					<b>66.118,43</b>
9.1	88485	SINAPI	FUNDO SELADOR ACRÍLICO, APLICAÇÃO MANUAL EM PAREDE, UMA DEMÃO. AF_04/2023	m²	2096,56	4,03	4,84	10.147,35
9.2	88489	SINAPI	PINTURA LÁTEX ACRÍLICA PREMIUM, APLICAÇÃO MANUAL EM PAREDES, DUAS DEMÃOS. AF_04/2023	m²	2096,56	11,37	13,66	28.639,00
9.3	100736	SINAPI	PINTURA COM TINTA ACRÍLICA DE ACABAMENTO APLICADA A ROLO OU PINCEL SOBRE SUPERFÍCIES METÁLICAS (EXCETO PERFIL) EXECUTADO EM OBRA (POR DEMÃO). AF_01/2020	m²	33,6	14,05	16,88	567,16
9.4	91320	SINAPI	KIT DE PORTA DE MADEIRA PARA PINTURA, SEMI-OCA (LEVE OU MÉDIA), PADRÃO POPULAR, 80X210CM, ESPESSURA DE 3,5CM, ITENS INCLUSOS: DOBRADIÇAS, MONTAGEM E INSTALAÇÃO DO BATENTE, SEM FECHADURA - FORNECIMENTO E INSTALAÇÃO. AF_12/2019	UN	7	699,02	840,01	5.880,07
9.5	73859/002	SINAPI	CAPINA E LIMPEZA MANUAL DE TERRENO	m²	228	1,65	1,98	451,44
9.6	90850	SINAPI	KIT DE PORTA DE MADEIRA PARA PINTURA, SEMI-OCA (LEVE OU MÉDIA), PADRÃO MÉDIO, 90X210CM, ESPESSURA DE 3,5CM, ITENS INCLUSOS: DOBRADIÇAS, MONTAGEM E INSTALAÇÃO DO BATENTE, SEM FECHADURA - FORNECIMENTO E INSTALAÇÃO. AF_12/2019	UN	13	864,68	1.039,08	13.508,04
9.7	12334	ORSE	PORTA DE ABRIR EM ALUMÍNIO CHAPA LISA, 1F/2F, COMPLETA - CONF. PROJETO	m²	12,43	463,64	557,15	6.925,37
<b>10</b>			<b>UBS POVOADO CAJUEIRO</b>					<b>103.134,02</b>
<b>10.1</b>			<b>SERVIÇOS PRELIMINARES</b>					<b>7.413,75</b>
10.1.1	97631	SINAPI	DEMOLIÇÃO DE ARGAMASSAS, DE FORMA MANUAL, SEM REAPROVEITAMENTO. AF_09/2023	m²	29,06	10,98	13,19	383,30
10.1.2	97641	SINAPI	REMOÇÃO DE FORRO DE GESSO, DE FORMA MANUAL, SEM REAPROVEITAMENTO. AF_09/2023	m²	191,92	2,80	3,36	644,85
10.1.3	97640	SINAPI	REMOÇÃO DE FORROS DE DRYWALL, PVC E FIBROMINERAL, DE FORMA MANUAL, SEM REAPROVEITAMENTO. AF_09/2023	m²	11,75	1,88	2,25	26,43
10.1.4	97633	SINAPI	DEMOLIÇÃO DE REVESTIMENTO CERÂMICO, DE FORMA MANUAL, SEM REAPROVEITAMENTO. AF_09/2023	m²	241,61	21,91	26,32	6.359,17
<b>10.2</b>			<b>SERVIÇOS INICIAIS</b>					<b>44,70</b>
10.2.1	13548	ORSE	FITA TELADA, e=100mm, PARA REPARO EM TRINCAS/FISSURA EM DRYWALL/PINTURA/GESSO/REBOCO	m	6	6,20	7,45	44,70
<b>10.3</b>			<b>INSTALAÇÕES ELÉTRICAS</b>					<b>13.214,88</b>
10.3.1	91924	SINAPI	CABO DE COBRE FLEXÍVEL ISOLADO, 1,5 MM², ANTI-CHAMA 450/750 V, PARA CIRCUITOS TERMINAIS - FORNECIMENTO E INSTALAÇÃO. AF_03/2023	M	267,49	2,77	3,32	888,06
10.3.2	91930	SINAPI	CABO DE COBRE FLEXÍVEL ISOLADO, 6 MM², ANTI-CHAMA 450/750 V, PARA CIRCUITOS TERMINAIS - FORNECIMENTO E INSTALAÇÃO. AF_03/2023	M	309,3	8,69	10,44	3.229,09
10.3.3	91926	SINAPI	CABO DE COBRE FLEXÍVEL ISOLADO, 2,5 MM², ANTI-CHAMA 450/750 V, PARA CIRCUITOS TERMINAIS - FORNECIMENTO E INSTALAÇÃO. AF_03/2023	M	254,11	4,03	4,84	1.229,89
10.3.4	91953	SINAPI	INTERRUPTOR SIMPLES (1 MÓDULO), 10A/250V, INCLUINDO SUPORTE E PLACA - FORNECIMENTO E INSTALAÇÃO. AF_03/2023	UN	17	30,87	37,09	630,53
10.3.5	92004	SINAPI	TOMADA MÉDIA DE EMBUTIR (2 MÓDULOS), 2P+T 10 A, INCLUINDO SUPORTE E PLACA - FORNECIMENTO E INSTALAÇÃO. AF_03/2023	UN	35	57,75	69,39	2.428,65
10.3.6	92868	SINAPI	CAIXA RETANGULAR 4" X 2" MÉDIA (1,30 M DO PISO), METÁLICA, INSTALADA EM PAREDE - FORNECIMENTO E INSTALAÇÃO. AF_03/2023	UN	52	16,25	19,52	1.015,04

Obra				Bancos	B.D.I.	Encargos Sociais		
REFORMA DAS UNIDADES BÁSICA DE SAÚDE - UBSS PATOS PI				SINAPI - 04/2024 - Piauí ORSE - 03/2024 - Sergipe SEINFRA - 028 - Ceará	20,17%	Não Desonerado: Horista: 113,05% Mensalista: 70,90%		
PLANILHA ORÇAMENTARIA								
Item	Código	Fontes	Descrição	Und	Quant.	Valor Unit	Valor Unit com BDI	Total
10.3.7	93653	SINAPI	DISJUNTOR MONOPOLAR TIPO DIN, CORRENTE NOMINAL DE 10A - FORNECIMENTO E INSTALAÇÃO. AF_10/2020	UN	9	12,12	14,56	131,04
10.3.8	93654	SINAPI	DISJUNTOR MONOPOLAR TIPO DIN, CORRENTE NOMINAL DE 16A - FORNECIMENTO E INSTALAÇÃO. AF_10/2020	UN	1	12,72	15,28	15,28
10.3.9	93677	SINAPI	DISJUNTOR TETRAPOLAR TIPO DR, CORRENTE NOMINAL DE 40A - FORNECIMENTO E INSTALAÇÃO. AF_04/2016	UN	1	86,27	103,67	103,67
10.3.10	00039471	SINAPI	DISPOSITIVO DPS CLASSE II, 1 POLO, TENSÃO MÁXIMA DE 275 V, CORRENTE MÁXIMA DE 45 KA (TIPO AC)	UN	4	105,95	127,32	509,28
10.3.11	93672	SINAPI	DISJUNTOR TRIPOLAR TIPO DIN, CORRENTE NOMINAL DE 40A - FORNECIMENTO E INSTALAÇÃO. AF_10/2020	UN	1	90,38	108,60	108,60
10.3.12	91930	SINAPI	CABO DE COBRE FLEXÍVEL ISOLADO, 6 MM², ANTI-CHAMA 450/750 V, PARA CIRCUITOS TERMINAIS - FORNECIMENTO E INSTALAÇÃO. AF_03/2023	M	37,09	8,69	10,44	387,21
10.3.13	9465	ORSE	LUMINÁRIA TIPO PLAFON (SOBREPOR), QUADRADA, 24X24CM, EM ALUMÍNIO PINTADO NA COR BRANCA, C/DIFUSOR EM VIDRO, ALADIN OU SIMILAR	un	18	117,36	141,03	2.538,54
<b>10.4</b>			<b>INSTALAÇÕES SANITÁRIAS</b>					<b>2.052,74</b>
10.4.1	1680	ORSE	REVISÃO DE PONTO DE ESGOTO TIPO 1	un	2	36,30	43,62	87,24
10.4.2	86932	SINAPI	VASO SANITÁRIO SIFONADO COM CAIXA ACOPLADA LOUÇA BRANCA - PADRÃO MÉDIO, INCLUSO ENGATE FLEXÍVEL EM METAL CROMADO, 1/2 X 40CM - FORNECIMENTO E INSTALAÇÃO. AF_01/2020	UN	2	511,82	615,05	1.230,10
10.4.3	86904	SINAPI	LAVATÓRIO LOUÇA BRANCA SUSPENSO, 29,5 X 39CM OU EQUIVALENTE, PADRÃO POPULAR - FORNECIMENTO E INSTALAÇÃO. AF_01/2020	UN	2	141,20	169,68	339,36
10.4.4	95544	SINAPI	PAPELEIRA DE PAREDE EM METAL CROMADO SEM TAMPA, INCLUSO FIXAÇÃO. AF_01/2020	UN	2	83,32	100,12	200,24
10.4.5	95545	SINAPI	SABONETEIRA DE PAREDE EM METAL CROMADO, INCLUSO FIXAÇÃO. AF_01/2020	UN	2	81,47	97,90	195,80
<b>10.5</b>			<b>COBERTURA</b>					<b>10.032,09</b>
10.5.1	C2200	SEINFRA	RETELHAMENTO C/ TELHA CERÂMICA ATE 20% NOVA	m²	101,84	56,08	67,39	6.862,99
10.5.2	102233	SINAPI	PINTURA IMUNIZANTE PARA MADEIRA, 1 DEMÃO. AF_01/2021	m²	203,67	12,95	15,56	3.169,10
<b>10.6</b>			<b>REVESTIMENTOS</b>					<b>16.833,52</b>
10.6.2	104951	SINAPI	MASSA ÚNICA, EM ARGAMASSA TRAÇO 1:2:8, PREPARO MECÂNICO, APLICADA MANUALMENTE EM PAREDES INTERNAS DE AMBIENTES COM ÁREA MAIOR QUE 10M². E = 17,5MM, COM TALISCAS. AF_03/2024	m²	29,06	33,42	40,16	1.167,04
10.6.3	96109	SINAPI	FORRO EM PLACAS DE GESSO, PARA AMBIENTES RESIDENCIAIS. AF_08/2023_PS	m²	203,67	49,11	59,01	12.018,56
10.6.4	87269	SINAPI	REVESTIMENTO CERÂMICO PARA PAREDES INTERNAS COM PLACAS TIPO ESMALTADA EXTRA DE DIMENSÕES 25X35 CM APLICADAS NA ALTURA INTEIRA DAS PAREDES. AF_02/2023_PE	m²	43,34	70,05	84,17	3.647,92
<b>10.7</b>			<b>PAVIMENTAÇÃO</b>					<b>25.049,96</b>
10.7.1	C2179	SEINFRA	REGULARIZAÇÃO DE BASE C/ ARGAMASSA CIMENTO E AREIA S/ PENEIRAR, TRAÇO 1:4 - ESP= 3cm	m²	203,67	28,67	34,45	7.016,43
10.7.3	87250	SINAPI	REVESTIMENTO CERÂMICO PARA PISO COM PLACAS TIPO ESMALTADA EXTRA DE DIMENSÕES 45X45 CM APLICADA EM AMBIENTES DE ÁREA ENTRE 5 M2 E 10 M2. AF_02/2023_PE	m²	203,67	65,04	78,15	15.916,81
10.7.4	88649	SINAPI	RODAPÉ CERÂMICO DE 7CM DE ALTURA COM PLACAS TIPO ESMALTADA EXTRA DE DIMENSÕES 45X45CM. AF_02/2023	M	192,78	9,14	10,98	2.116,72
<b>10.8</b>			<b>PINTURA</b>					<b>17.602,19</b>
10.8.1	88485	SINAPI	FUNDO SELADOR ACRÍLICO, APLICAÇÃO MANUAL EM PAREDE, UMA DEMÃO. AF_04/2023	m²	685,2	4,03	4,84	3.316,36
10.8.2	88489	SINAPI	PINTURA LÁTEX ACRÍLICA PREMIUM, APLICAÇÃO MANUAL EM PAREDES, DUAS DEMÃOS. AF_04/2023	m²	685,2	11,37	13,66	9.359,83
10.8.3	100736	SINAPI	PINTURA COM TINTA ACRÍLICA DE ACABAMENTO APLICADA A ROLO OU PINCEL SOBRE SUPERFÍCIES METÁLICAS (EXCETO PERFIL) EXECUTADO EM OBRA (POR DEMÃO). AF_01/2020	m²	13,71	14,05	16,88	231,42
10.8.4	88484	SINAPI	FUNDO SELADOR ACRÍLICO, APLICAÇÃO MANUAL EM TETO, UMA DEMÃO. AF_04/2023	m²	203,67	4,92	5,91	1.203,68
10.8.5	88486	SINAPI	APLICAÇÃO MANUAL DE PINTURA COM TINTA LÁTEX PVA EM TETO, DUAS DEMÃOS. AF_06/2014	m²	203,67	14,27	17,14	3.490,90
<b>10.9</b>			<b>ESQUADRIAS</b>					<b>9.693,70</b>
10.9.1	91320	SINAPI	KIT DE PORTA DE MADEIRA PARA PINTURA, SEMI-OCA (LEVE OU MÉDIA), PADRÃO POPULAR, 80X210CM, ESPESSURA DE 3,5CM, ITENS INCLUSOS: DOBRADIÇAS, MONTAGEM E INSTALAÇÃO DO BATENTE, SEM FECHADURA - FORNECIMENTO E INSTALAÇÃO. AF_12/2019	UN	10	699,02	840,01	8.400,10
10.9.2	91304	SINAPI	FECHADURA DE EMBUTIR COM CILINDRO, EXTERNA, COMPLETA, ACABAMENTO PADRÃO POPULAR, INCLUSO EXECUÇÃO DE FURO - FORNECIMENTO E INSTALAÇÃO. AF_12/2019	UN	10	107,65	129,36	1.293,60
<b>10.10</b>			<b>LIMPEZA FINAL</b>					<b>1.196,49</b>
10.10.1	26	ORSE	COLETA E CARGA MANUAIS DE ENTULHO	m³	10	17,37	20,87	208,70
10.10.2	9537	SINAPI	LIMPEZA FINAL DA OBRA	m²	203,67	4,04	4,85	987,79
<b>Total Geral Com BDI</b>								<b>328.825,63</b>

Obra	Bancos	B.D.I.	Encargos Sociais	
REFORMA DAS UNIDADES BÁSICA DE SAÚDE - UBSS PATOS PI	SINAPI - 04/2024 - Piauí ORSE - 03/2024 - Sergipe SEINFRA - 028 - Ceará	20,17%	Não Desonerado: Horista: 113,05% Mensalista: 70,90%	
Cronograma Físico e Financeiro				
Item	Descrição	Total Por Etapa	30 DIAS	60 DIAS
1	SERVIÇOS PRELIMINARES	100,00% 675,48	100,00% 675,48	
2	UBS ALUIZIO COELHO DOS REIS - SEDE DO MUNICÍPIO	100,00% 40.988,75	50,00% 20.494,38	50,00% 20.494,38
3	SECRETARIA MUNICIPAL DE SAÚDE	100,00% 19.452,62	50,00% 9.726,31	50,00% 9.726,31
4	UBS FELIX RAIMUNDO DA COSTA	100,00% 31.555,91	50,00% 15.777,96	50,00% 15.777,96
5	UBS ESTRATEGIA DA FAMILIA II - POVOADO CAJUEIRO	100,00% 19.755,77	50,00% 9.877,89	50,00% 9.877,89
6	UBS MIGUEL RAIMUNDO DE CARVALHO - LOCALIDADE MORRO DA ONÇA	100,00% 37.025,15	50,00% 18.512,58	50,00% 18.512,58
7	UBS RAIMUNDO PEREIRA DE AMORIM - LOCALIDADE BOM JERDIM	100,00% 5.059,75	50,00% 2.529,88	50,00% 2.529,88
8	UBS JOAO GOMES DE LIMA - LOCALIDADE VISTA ALEGRE	100,00% 5.059,75	50,00% 2.529,88	50,00% 2.529,88
9	UBS UMBUZEIRO - LOCALIDADE	100,00% 66.118,43	50,00% 33.059,22	50,00% 33.059,22
10	UBS POVOADO CAJUEIRO	100,00% 103.134,02	50,00% 51.567,01	50,00% 51.567,01
Porcentagem			50,1%	49,9%
Custo			164.750,56	164.075,08
Porcentagem Acumulado			50,1%	100,0%
Custo Acumulado			164.750,55	328.825,63

**Composições Analíticas com Preço Unitário**

**Bancos**

**B.D.I.**

**Encargos Sociais**

REFORMA DAS UNIDADES BÁSICA DE SAÚDE - UBSS PATOS PI

SINAPI - 04/2024 - Piauí  
ORSE - 03/2024 - Sergipe  
SEINFRA - 028 - Ceará

20,17%

Não Desonerado:  
Horista: 113,05%  
Mensalista: 70,90%

**Composições Analíticas com Preço Unitário**

**Composições Principais**

1.1	Código	Banco	Descrição	Tipo	Und	Quant.	Valor Unit	Total			
Composição	103689	SINAPI	FORNECIMENTO E INSTALAÇÃO DE PLACA DE OBRA COM CHAPA GALVANIZADA E ESTRUTURA DE MADEIRA. AF_03/2022_PS	PAVI - PAVIMENTAÇÃO	m²	1,0000000	312,29	312,29			
Composição Auxiliar	102234	SINAPI	PINTURA IMUNIZANTE PARA MADEIRA, 2 DEMÃOS. AF_01/2021	PINT - PINTURAS	m²	0,5000000	25,91	12,95			
Composição Auxiliar	88262	SINAPI	CARPINTEIRO DE FORMAS COM ENCARGOS COMPLEMENTARES	SEDI - SERVIÇOS DIVERSOS	H	0,3729000	25,64	9,56			
Composição Auxiliar	88316	SINAPI	SERVENTE COM ENCARGOS COMPLEMENTARES	SEDI - SERVIÇOS DIVERSOS	H	1,1186000	20,64	23,08			
Insumo	00004509	SINAPI	SARRAFO *2,5 X 10* CM EM PINUS, MISTA OU EQUIVALENTE DA REGIAO - BRUTA	Material	M	3,2083000	4,99	16,00			
Insumo	00004813	SINAPI	PLACA DE OBRA (PARA CONSTRUCAO CIVIL) EM CHAPA GALVANIZADA *N. 22", ADESIVADA, DE *2,4 X 1,2* M (SEM POSTES PARA FIXACAO)	Material	m²	1,0000000	250,00	250,00			
Insumo	00005065	SINAPI	PREGO DE ACO POLIDO COM CABECA 10 X 10 (7/8 X 17)	Material	KG	0,0113000	38,70	0,43			
Insumo	00005069	SINAPI	PREGO DE ACO POLIDO COM CABECA 17 X 27 (2 1/2 X 11)	Material	KG	0,0132000	20,74	0,27			
						MO sem LS =>	12,9593992	LS =>	14,65	MO com LS =>	27,61
						Valor do BDI =>	62,98			Valor com BDI =>	375,27
<b>2.1</b>	<b>Código</b>	<b>Banco</b>	<b>Descrição</b>	<b>Tipo</b>	<b>Und</b>	<b>Quant.</b>	<b>Valor Unit</b>	<b>Total</b>			
Composição	88485	SINAPI	FUNDO SELADOR ACRÍLICO, APLICAÇÃO MANUAL EM PAREDE, UMA DEMÃO. AF_04/2023	PINT - PINTURAS	m²	1,0000000	4,03	4,03			
Composição Auxiliar	88310	SINAPI	PINTOR COM ENCARGOS COMPLEMENTARES	SEDI - SERVIÇOS DIVERSOS	H	0,0666000	27,49	1,83			
Composição Auxiliar	88316	SINAPI	SERVENTE COM ENCARGOS COMPLEMENTARES	SEDI - SERVIÇOS DIVERSOS	H	0,0222000	20,64	0,45			
Insumo	00006085	SINAPI	SELADOR ACRILICO OPACO PREMIUM INTERIOR/EXTERIOR	Material	L	0,1666000	10,56	1,75			
						MO sem LS =>	0,750997418	LS =>	0,85	MO com LS =>	1,6
						Valor do BDI =>	0,81			Valor com BDI =>	4,84
<b>2.2</b>	<b>Código</b>	<b>Banco</b>	<b>Descrição</b>	<b>Tipo</b>	<b>Und</b>	<b>Quant.</b>	<b>Valor Unit</b>	<b>Total</b>			
Composição	88489	SINAPI	PINTURA LÁTEX ACRÍLICA PREMIUM, APLICAÇÃO MANUAL EM PAREDES, DUAS DEMÃOS. AF_04/2023	PINT - PINTURAS	m²	1,0000000	11,37	11,37			
Composição Auxiliar	88310	SINAPI	PINTOR COM ENCARGOS COMPLEMENTARES	SEDI - SERVIÇOS DIVERSOS	H	0,1631000	27,49	4,48			
Composição Auxiliar	88316	SINAPI	SERVENTE COM ENCARGOS COMPLEMENTARES	SEDI - SERVIÇOS DIVERSOS	H	0,0544000	20,64	1,12			
Insumo	00007356	SINAPI	TINTA LATEX ACRILICA PREMIUM, COR BRANCO FOSCO	Material	L	0,2285000	25,26	5,77			
						MO sem LS =>	1,844637409	LS =>	2,09	MO com LS =>	3,93
						Valor do BDI =>	2,29			Valor com BDI =>	13,66
<b>2.3</b>	<b>Código</b>	<b>Banco</b>	<b>Descrição</b>	<b>Tipo</b>	<b>Und</b>	<b>Quant.</b>	<b>Valor Unit</b>	<b>Total</b>			
Composição	100736	SINAPI	PINTURA COM TINTA ACRÍLICA DE ACABAMENTO APLICADA A ROLO OU PINCEL SOBRE SUPERFÍCIES METÁLICAS (EXCETO PERFIL) EXECUTADO EM OBRA (POR DEMÃO). AF_01/2020	PINT - PINTURAS	m²	1,0000000	14,05	14,05			
Composição Auxiliar	88310	SINAPI	PINTOR COM ENCARGOS COMPLEMENTARES	SEDI - SERVIÇOS DIVERSOS	H	0,4548000	27,49	12,50			
Insumo	00043649	SINAPI	TINTA ESMALTE BASE AGUA PREMIUM ACETINADO	Material	L	0,0396000	39,39	1,55			
						MO sem LS =>	4,139873269	LS =>	4,68	MO com LS =>	8,82
						Valor do BDI =>	2,83			Valor com BDI =>	16,88
<b>3.3</b>	<b>Código</b>	<b>Banco</b>	<b>Descrição</b>	<b>Tipo</b>	<b>Und</b>	<b>Quant.</b>	<b>Valor Unit</b>	<b>Total</b>			
Composição	96135	SINAPI	APLICAÇÃO MANUAL DE MASSA ACRÍLICA EM PAREDES EXTERNAS DE CASAS, DUAS DEMÃOS. AF_03/2024	PINT - PINTURAS	m²	1,0000000	26,01	26,01			
Composição Auxiliar	88310	SINAPI	PINTOR COM ENCARGOS COMPLEMENTARES	SEDI - SERVIÇOS DIVERSOS	H	0,6344000	27,49	17,43			
Composição Auxiliar	88316	SINAPI	SERVENTE COM ENCARGOS COMPLEMENTARES	SEDI - SERVIÇOS DIVERSOS	H	0,1036000	20,64	2,13			
Insumo	00003767	SINAPI	LIXA EM FOLHA PARA PAREDE OU MADEIRA, NUMERO 120, COR VERMELHA	Material	UN	0,0828700	0,86	0,07			
Insumo	00043651	SINAPI	MASSA ACRILICA PARA SUPERFICIES INTERNAS E EXTERNAS	Material	KG	1,3870900	4,60	6,38			
						MO sem LS =>	6,472659	LS =>	7,32	MO com LS =>	13,79
						Valor do BDI =>	5,24			Valor com BDI =>	31,25
<b>3.4</b>	<b>Código</b>	<b>Banco</b>	<b>Descrição</b>	<b>Tipo</b>	<b>Und</b>	<b>Quant.</b>	<b>Valor Unit</b>	<b>Total</b>			
Composição	97631	SINAPI	DEMOLIÇÃO DE ARGAMASSAS, DE FORMA MANUAL, SEM REAPROVEITAMENTO. AF_09/2023	SERP - SERVIÇOS PRELIMINARES	m²	1,0000000	10,98	10,98			
Composição Auxiliar	88309	SINAPI	PEDREIRO COM ENCARGOS COMPLEMENTARES	SEDI - SERVIÇOS DIVERSOS	H	0,1151000	25,99	2,99			
Composição Auxiliar	88316	SINAPI	SERVENTE COM ENCARGOS COMPLEMENTARES	SEDI - SERVIÇOS DIVERSOS	H	0,3872000	20,64	7,99			
						MO sem LS =>	3,656418681	LS =>	4,13	MO com LS =>	7,79
						Valor do BDI =>	2,21			Valor com BDI =>	13,19
<b>3.5</b>	<b>Código</b>	<b>Banco</b>	<b>Descrição</b>	<b>Tipo</b>	<b>Und</b>	<b>Quant.</b>	<b>Valor Unit</b>	<b>Total</b>			
Composição	87550	SINAPI	EMBOÇO, EM ARGAMASSA TRAÇO 1:2:8, PREPARO MANUAL, APLICADO MANUALMENTE EM PAREDES INTERNAS DE AMBIENTES COM ÁREA ENTRE 5M² E 10M², E = 10MM, COM TALISCAS. AF_03/2024	REVE - REVESTIMENTO E TRATAMENTO DE SUPERFÍCIES	m²	1,0000000	26,50	26,50			
Composição Auxiliar	87369	SINAPI	ARGAMASSA TRAÇO 1:2:8 (EM VOLUME DE CIMENTO, CAL E AREIA MÉDIA ÚMIDA) PARA EMBOÇO/MASSA ÚNICA/ASSENTAMENTO DE ALVENARIA DE VEDAÇÃO, PREPARO MANUAL. AF_08/2019	SEDI - SERVIÇOS DIVERSOS	m³	0,0194000	717,59	13,92			
Composição Auxiliar	88309	SINAPI	PEDREIRO COM ENCARGOS COMPLEMENTARES	SEDI - SERVIÇOS DIVERSOS	H	0,3468000	25,99	9,01			
Composição Auxiliar	88316	SINAPI	SERVENTE COM ENCARGOS COMPLEMENTARES	SEDI - SERVIÇOS DIVERSOS	H	0,1734000	20,64	3,57			
						MO sem LS =>	5,787373856	LS =>	6,54	MO com LS =>	12,33
						Valor do BDI =>	5,34			Valor com BDI =>	31,84
<b>4.3</b>	<b>Código</b>	<b>Banco</b>	<b>Descrição</b>	<b>Tipo</b>	<b>Und</b>	<b>Quant.</b>	<b>Valor Unit</b>	<b>Total</b>			
Composição	103782	SINAPI	LUMINÁRIA TIPO PLAFON CIRCULAR, DE SOBREPOR, COM LED DE 12/13 W - FORNECIMENTO E INSTALAÇÃO. AF_03/2022	INEL - INSTALAÇÃO ELÉTRICA/ELETRIFICAÇÃO E ILUMINAÇÃO EXTERNA	UN	1,0000000	33,61	33,61			
Composição Auxiliar	88247	SINAPI	AUXILIAR DE ELETRICISTA COM ENCARGOS COMPLEMENTARES	SEDI - SERVIÇOS DIVERSOS	H	0,3700000	21,70	8,02			
Composição Auxiliar	88264	SINAPI	ELETRICISTA COM ENCARGOS COMPLEMENTARES	SEDI - SERVIÇOS DIVERSOS	H	0,3700000	26,34	9,74			
Insumo	00039385	SINAPI	LUMINARIA LED PLAFON REDONDO DE SOBREPOR BIVOLT 12/13 W, D = *17* CM	Material	UN	1,0000000	15,85	15,85			
						MO sem LS =>	6,101854025	LS =>	6,9	MO com LS =>	13
						Valor do BDI =>	6,77			Valor com BDI =>	40,38
<b>9.4</b>	<b>Código</b>	<b>Banco</b>	<b>Descrição</b>	<b>Tipo</b>	<b>Und</b>	<b>Quant.</b>	<b>Valor Unit</b>	<b>Total</b>			
Composição	91320	SINAPI	KIT DE PORTA DE MADEIRA PARA PINTURA, SEMI-OCA (LEVE OU MÉDIA), PADRÃO POPULAR, 80X210CM, ESPESSURA DE 3,5CM, ITENS INCLUSOS: DOBRADIÇAS, MONTAGEM E INSTALAÇÃO DO BATENTE, SEM FECHADURA - FORNECIMENTO E INSTALAÇÃO. AF_12/2019	ESQV - ESQUADRIAS/FERRAGENS/VIDROS	UN	1,0000000	699,02	699,02			
Composição Auxiliar	100660	SINAPI	ALIZAR DE 5X1,5CM PARA PORTA FIXADO COM PREGOS, PADRÃO POPULAR - FORNECIMENTO E INSTALAÇÃO. AF_12/2019	ESQV - ESQUADRIAS/FERRAGENS/VIDROS	M	10,0000000	6,54	65,40			

**Composições Analíticas com Preço Unitário**

**Bancos**

**B.D.I.**

**Encargos Sociais**

REFORMA DAS UNIDADES BÁSICA DE SAÚDE - UBSS PATOS PI

SINAPI - 04/2024 - Piauí  
ORSE - 03/2024 - Sergipe  
SEINFRA - 028 - Ceará

20,17%

Não Desonerado:  
Horista: 113,05%  
Mensalista: 70,90%

**Composições Analíticas com Preço Unitário**

**Composições Principais**

Composição Auxiliar	90822	SINAPI	PORTA DE MADEIRA PARA PINTURA, SEMI-OCA (LEVE OU MÉDIA), 80X210CM, ESPESSURA DE 3,5CM, INCLUSO DOBRADIÇAS - FORNECIMENTO E INSTALAÇÃO. AF_12/2019	ESQV - ESQUADRIAS/FERRAGENS/VIDROS	UN	1,0000000	344,85	344,85			
Composição Auxiliar	91292	SINAPI	BATENTE PARA PORTA DE MADEIRA, FIXAÇÃO COM ARGAMASSA, PADRÃO POPULAR. FORNECIMENTO E INSTALAÇÃO. AF_12/2019	ESQV - ESQUADRIAS/FERRAGENS/VIDROS	UN	1,0000000	288,77	288,77			
						MO sem LS =>	84,7031213	LS =>	95,76	MO com LS =>	180,46
						Valor do BDI =>	140,99			Valor com BDI =>	840,01
<b>9.5</b>	<b>Código Banco</b>	<b>Descrição</b>	<b>Tipo</b>	<b>Und</b>	<b>Quant.</b>	<b>Valor Unit</b>	<b>Total</b>				
Composição	73859/002	SINAPI	CAPINA E LIMPEZA MANUAL DE TERRENO	SERP - SERVIÇOS PRELIMINARES	m²	1,0000000	1,65	1,65			
Composição Auxiliar	88316	SINAPI	SERVENTE COM ENCARGOS COMPLEMENTARES	SEDI - SERVIÇOS DIVERSOS	H	0,0800000	20,64	1,65			
						MO sem LS =>	0,535085661	LS =>	0,6	MO com LS =>	1,14
						Valor do BDI =>	0,33			Valor com BDI =>	1,98
<b>9.6</b>	<b>Código Banco</b>	<b>Descrição</b>	<b>Tipo</b>	<b>Und</b>	<b>Quant.</b>	<b>Valor Unit</b>	<b>Total</b>				
Composição	90850	SINAPI	KIT DE PORTA DE MADEIRA PARA PINTURA, SEMI-OCA (LEVE OU MÉDIA), PADRÃO MÉDIO, 90X210CM, ESPESSURA DE 3,5CM, ITENS INCLUSOS: DOBRADIÇAS, MONTAGEM E INSTALAÇÃO DO BATENTE, SEM FECHADURA - FORNECIMENTO E INSTALAÇÃO. AF_12/2019	ESQV - ESQUADRIAS/FERRAGENS/VIDROS	UN	1,0000000	864,68	864,68			
Composição Auxiliar	100659	SINAPI	ALIZAR DE 5X1,5CM PARA PORTA FIXADO COM PREGOS, PADRÃO MÉDIO - FORNECIMENTO E INSTALAÇÃO. AF_12/2019	ESQV - ESQUADRIAS/FERRAGENS/VIDROS	M	10,2000000	9,26	94,45			
Composição Auxiliar	90806	SINAPI	BATENTE PARA PORTA DE MADEIRA, FIXAÇÃO COM ARGAMASSA, PADRÃO MÉDIO - FORNECIMENTO E INSTALAÇÃO. AF_12/2019	ESQV - ESQUADRIAS/FERRAGENS/VIDROS	UN	1,0000000	349,30	349,30			
Composição Auxiliar	90823	SINAPI	PORTA DE MADEIRA PARA PINTURA, SEMI-OCA (LEVE OU MÉDIA), 90X210CM, ESPESSURA DE 3,5CM, INCLUSO DOBRADIÇAS - FORNECIMENTO E INSTALAÇÃO. AF_12/2019	ESQV - ESQUADRIAS/FERRAGENS/VIDROS	UN	1,0000000	420,93	420,93			
						MO sem LS =>	86,33184698	LS =>	97,6	MO com LS =>	183,93
						Valor do BDI =>	174,4			Valor com BDI =>	1039,08
<b>9.7</b>	<b>Código Banco</b>	<b>Descrição</b>	<b>Tipo</b>	<b>Und</b>	<b>Quant.</b>	<b>Valor Unit</b>	<b>Total</b>				
Composição	12334	ORSE	PORTA DE ABRIR EM ALUMINIO CHAPA LISA, 1F/2F , COMPLETA - CONF. PROJETO	Esquadrias de Alumínio	m²	1,0000000	463,64	463,64			
Composição Auxiliar	10549	ORSE	Encargos Complementares - Servente	Provisórios	h	1,0000000	3,72	3,72			
Composição Auxiliar	10550	ORSE	Encargos Complementares - Pedreiro	Provisórios	h	1,0000000	3,59	3,59			
Composição Auxiliar	1903	ORSE	Argamassa cimento e areia traço t-1 (1:3) - 1 saco cimento 50kg / 3 padiolas areia dim. 0.35 x 0.45 x 0.23 m - Confeção mecânica e transporte	Argamassas	m³	0,0030000	553,23	1,65			
Insumo	00004750/SIN	ORSE	Pedreiro (horista)	Mão de Obra	h	1,0000000	18,21	18,21			
Insumo	00004917/SIN	ORSE	Porta de abrir em alumínio tipo veneziana, acabamento anodizado natural, sem guarnição/alizar/vista	Material	m²	1,0000000	422,82	422,82			
Insumo	00006111/SIN	ORSE	Servente de obras (horista)	Mão de Obra	h	1,0000000	13,65	13,65			
						MO sem LS =>	15,02933584	LS =>	16,99	MO com LS =>	32,02
						Valor do BDI =>	93,51			Valor com BDI =>	557,15
<b>10.1.2</b>	<b>Código Banco</b>	<b>Descrição</b>	<b>Tipo</b>	<b>Und</b>	<b>Quant.</b>	<b>Valor Unit</b>	<b>Total</b>				
Composição	97641	SINAPI	REMOÇÃO DE FORRO DE GESSO, DE FORMA MANUAL, SEM REAPROVEITAMENTO. AF_09/2023	SERP - SERVIÇOS PRELIMINARES	m²	1,0000000	2,80	2,80			
Composição Auxiliar	88269	SINAPI	GESSEIRO COM ENCARGOS COMPLEMENTARES	SEDI - SERVIÇOS DIVERSOS	H	0,0336000	25,10	0,84			
Composição Auxiliar	88316	SINAPI	SERVENTE COM ENCARGOS COMPLEMENTARES	SEDI - SERVIÇOS DIVERSOS	H	0,0951000	20,64	1,96			
						MO sem LS =>	0,929359305	LS =>	1,05	MO com LS =>	1,98
						Valor do BDI =>	0,56			Valor com BDI =>	3,36
<b>10.1.3</b>	<b>Código Banco</b>	<b>Descrição</b>	<b>Tipo</b>	<b>Und</b>	<b>Quant.</b>	<b>Valor Unit</b>	<b>Total</b>				
Composição	97640	SINAPI	REMOÇÃO DE FORROS DE DRYWALL, PVC E FIBROMINERAL, DE FORMA MANUAL, SEM REAPROVEITAMENTO. AF_09/2023	SERP - SERVIÇOS PRELIMINARES	m²	1,0000000	1,88	1,88			
Composição Auxiliar	88278	SINAPI	MONTADOR DE ESTRUTURA METÁLICA COM ENCARGOS COMPLEMENTARES	SEDI - SERVIÇOS DIVERSOS	H	0,0229000	24,15	0,55			
Composição Auxiliar	88316	SINAPI	SERVENTE COM ENCARGOS COMPLEMENTARES	SEDI - SERVIÇOS DIVERSOS	H	0,0647000	20,64	1,33			
						MO sem LS =>	0,633654072	LS =>	0,72	MO com LS =>	1,35
						Valor do BDI =>	0,37			Valor com BDI =>	2,25
<b>10.1.4</b>	<b>Código Banco</b>	<b>Descrição</b>	<b>Tipo</b>	<b>Und</b>	<b>Quant.</b>	<b>Valor Unit</b>	<b>Total</b>				
Composição	97633	SINAPI	DEMOLIÇÃO DE REVESTIMENTO CERÂMICO, DE FORMA MANUAL, SEM REAPROVEITAMENTO. AF_09/2023	SERP - SERVIÇOS PRELIMINARES	m²	1,0000000	21,91	21,91			
Composição Auxiliar	88256	SINAPI	AZULEJISTA OU LADRILHISTA COM ENCARGOS COMPLEMENTARES	SEDI - SERVIÇOS DIVERSOS	H	0,2301000	25,85	5,94			
Composição Auxiliar	88316	SINAPI	SERVENTE COM ENCARGOS COMPLEMENTARES	SEDI - SERVIÇOS DIVERSOS	H	0,7740000	20,64	15,97			
						MO sem LS =>	7,294062427	LS =>	8,25	MO com LS =>	15,54
						Valor do BDI =>	4,41			Valor com BDI =>	26,32
<b>10.2.1</b>	<b>Código Banco</b>	<b>Descrição</b>	<b>Tipo</b>	<b>Und</b>	<b>Quant.</b>	<b>Valor Unit</b>	<b>Total</b>				
Composição	13548	ORSE	FITA TELADA, e=100mm, PARA REPARO EM TRINCAS/FISSURA EM DRYWALL/PINTURA/GESSO/REBOCO	Tratamentos de Superfícies	m	1,0000000	6,20	6,20			
Composição Auxiliar	10549	ORSE	Encargos Complementares - Servente	Provisórios	h	0,1200000	3,72	0,44			
Composição Auxiliar	10553	ORSE	Encargos Complementares - Pintor	Provisórios	h	0,1200000	3,79	0,45			
Insumo	00004783/SIN	ORSE	Pintor (horista)	Mão de Obra	h	0,1200000	18,21	2,18			
Insumo	00006111/SIN	ORSE	Servente de obras (horista)	Mão de Obra	h	0,1200000	13,65	1,63			
Insumo	14294	ORSE	Fita telada, e=100mm, para reparo em trincas/fissuras em drywall/pintura/gesso/reboco	Material	m	1,5000000	1,00	1,50			
						MO sem LS =>	1,7883126	LS =>	2,02	MO com LS =>	3,81
						Valor do BDI =>	1,25			Valor com BDI =>	7,45
<b>10.3.1</b>	<b>Código Banco</b>	<b>Descrição</b>	<b>Tipo</b>	<b>Und</b>	<b>Quant.</b>	<b>Valor Unit</b>	<b>Total</b>				
Composição	91924	SINAPI	CABO DE COBRE FLEXÍVEL ISOLADO, 1,5 MM², ANTI-CHAMA 450/750 V, PARA CIRCUITOS TERMINAIS - FORNECIMENTO E INSTALAÇÃO. AF_03/2023	INEL - INSTALAÇÃO ELÉTRICA/ELETRIFICAÇÃO E ILUMINAÇÃO EXTERNA	M	1,0000000	2,77	2,77			
Composição Auxiliar	88247	SINAPI	AUXILIAR DE ELETRICISTA COM ENCARGOS COMPLEMENTARES	SEDI - SERVIÇOS DIVERSOS	H	0,0230000	21,70	0,49			
Composição Auxiliar	88264	SINAPI	ELETRICISTA COM ENCARGOS COMPLEMENTARES	SEDI - SERVIÇOS DIVERSOS	H	0,0230000	26,34	0,60			
Insumo	00001013	SINAPI	CABO DE COBRE, FLEXIVEL, CLASSE 4 OU 5, ISOLACAO EM PVC/A, ANTICHAMA BWF-B, 1 CONDUTOR, 450/750 V, SECAO NOMINAL 1,5 MM2	Material	M	1,2434000	1,32	1,64			
Insumo	00021127	SINAPI	FITA ISOLANTE ADESIVA ANTICHAMA, USO ATE 750 V, EM ROLO DE 19 MM X 5 M	Material	UN	0,0094000	4,28	0,04			
						MO sem LS =>	0,375498709	LS =>	0,42	MO com LS =>	0,8
						Valor do BDI =>	0,55			Valor com BDI =>	3,32
<b>10.3.2</b>	<b>Código Banco</b>	<b>Descrição</b>	<b>Tipo</b>	<b>Und</b>	<b>Quant.</b>	<b>Valor Unit</b>	<b>Total</b>				

**Composições Analíticas com Preço Unitário**

**Bancos**

**B.D.I.**

**Encargos Sociais**

REFORMA DAS UNIDADES BÁSICA DE SAÚDE - UBSS PATOS PI

SINAPI - 04/2024 - Piauí  
ORSE - 03/2024 - Sergipe  
SEINFRA - 028 - Ceará

20,17%

Não Desonerado:  
Horista: 113,05%  
Mensalista: 70,90%

**Composições Analíticas com Preço Unitário**

**Composições Principais**

Composição	Código	Banco	Descrição	Tipo	Und	Quant.	Valor Unit	Total			
Composição	91930	SINAPI	CABO DE COBRE FLEXÍVEL ISOLADO, 6 MM², ANTI-CHAMA 450/750 V, PARA CIRCUITOS TERMINAIS - FORNECIMENTO E INSTALAÇÃO. AF_03/2023	INEL - INSTALAÇÃO ELÉTRICA/ELETRIFICAÇÃO E ILUMINAÇÃO EXTERNA	M	1,0000000	8,69	8,69			
Composição Auxiliar	88247	SINAPI	AUXILIAR DE ELETRICISTA COM ENCARGOS COMPLEMENTARES	SEDI - SERVIÇOS DIVERSOS	H	0,0510000	21,70	1,10			
Composição Auxiliar	88264	SINAPI	ELETRICISTA COM ENCARGOS COMPLEMENTARES	SEDI - SERVIÇOS DIVERSOS	H	0,0510000	26,34	1,34			
Insumo	00000982	SINAPI	CABO DE COBRE, FLEXIVEL, CLASSE 4 OU 5, ISOLACAO EM PVC/A, ANTICHAMA BWF-B, 1 CONDUTOR, 450/750 V, SECAO NOMINAL 6 MM2	Material	M	1,2434000	5,00	6,21			
Insumo	00021127	SINAPI	FITA ISOLANTE ADESIVA ANTICHAMA, USO ATE 750 V, EM ROLO DE 19 MM X 5 M	Material	UN	0,0094000	4,28	0,04			
						MO sem LS =>	0,835484628	LS =>	0,94	MO com LS =>	1,78
						Valor do BDI =>	1,75			Valor com BDI =>	10,44
<b>10.3.3</b>	<b>Código</b>	<b>Banco</b>	<b>Descrição</b>	<b>Tipo</b>	<b>Und</b>	<b>Quant.</b>	<b>Valor Unit</b>	<b>Total</b>			
Composição	91926	SINAPI	CABO DE COBRE FLEXÍVEL ISOLADO, 2,5 MM², ANTI-CHAMA 450/750 V, PARA CIRCUITOS TERMINAIS - FORNECIMENTO E INSTALAÇÃO. AF_03/2023	INEL - INSTALAÇÃO ELÉTRICA/ELETRIFICAÇÃO E ILUMINAÇÃO EXTERNA	M	1,0000000	4,03	4,03			
Composição Auxiliar	88247	SINAPI	AUXILIAR DE ELETRICISTA COM ENCARGOS COMPLEMENTARES	SEDI - SERVIÇOS DIVERSOS	H	0,0290000	21,70	0,62			
Composição Auxiliar	88264	SINAPI	ELETRICISTA COM ENCARGOS COMPLEMENTARES	SEDI - SERVIÇOS DIVERSOS	H	0,0290000	26,34	0,76			
Insumo	00001014	SINAPI	CABO DE COBRE, FLEXIVEL, CLASSE 4 OU 5, ISOLACAO EM PVC/A, ANTICHAMA BWF-B, 1 CONDUTOR, 450/750 V, SECAO NOMINAL 2,5 MM2	Material	M	1,2434000	2,10	2,61			
Insumo	00021127	SINAPI	FITA ISOLANTE ADESIVA ANTICHAMA, USO ATE 750 V, EM ROLO DE 19 MM X 5 M	Material	UN	0,0094000	4,28	0,04			
						MO sem LS =>	0,47406712	LS =>	0,54	MO com LS =>	1,01
						Valor do BDI =>	0,81			Valor com BDI =>	4,84
<b>10.3.4</b>	<b>Código</b>	<b>Banco</b>	<b>Descrição</b>	<b>Tipo</b>	<b>Und</b>	<b>Quant.</b>	<b>Valor Unit</b>	<b>Total</b>			
Composição	91953	SINAPI	INTERRUPTOR SIMPLES (1 MÓDULO), 10A/250V, INCLUINDO SUPORTE E PLACA - FORNECIMENTO E INSTALAÇÃO. AF_03/2023	INEL - INSTALAÇÃO ELÉTRICA/ELETRIFICAÇÃO E ILUMINAÇÃO EXTERNA	UN	1,0000000	30,87	30,87			
Composição Auxiliar	91946	SINAPI	SUPORTE PARAFUSADO COM PLACA DE ENCAIXE 4" X 2" MÉDIO (1,30 M DO PISO) PARA PONTO ELÉTRICO - FORNECIMENTO E INSTALAÇÃO. AF_03/2023	INEL - INSTALAÇÃO ELÉTRICA/ELETRIFICAÇÃO E ILUMINAÇÃO EXTERNA	UN	1,0000000	11,46	11,46			
Composição Auxiliar	91952	SINAPI	INTERRUPTOR SIMPLES (1 MÓDULO), 10A/250V, SEM SUPORTE E SEM PLACA - FORNECIMENTO E INSTALAÇÃO. AF_03/2023	INEL - INSTALAÇÃO ELÉTRICA/ELETRIFICAÇÃO E ILUMINAÇÃO EXTERNA	UN	1,0000000	19,41	19,41			
						MO sem LS =>	5,9328796	LS =>	6,71	MO com LS =>	12,64
						Valor do BDI =>	6,22			Valor com BDI =>	37,09
<b>10.3.5</b>	<b>Código</b>	<b>Banco</b>	<b>Descrição</b>	<b>Tipo</b>	<b>Und</b>	<b>Quant.</b>	<b>Valor Unit</b>	<b>Total</b>			
Composição	92004	SINAPI	TOMADA MÉDIA DE EMBUTIR (2 MÓDULOS), 2P+T 10 A, INCLUINDO SUPORTE E PLACA - FORNECIMENTO E INSTALAÇÃO. AF_03/2023	INEL - INSTALAÇÃO ELÉTRICA/ELETRIFICAÇÃO E ILUMINAÇÃO EXTERNA	UN	1,0000000	57,75	57,75			
Composição Auxiliar	91946	SINAPI	SUPORTE PARAFUSADO COM PLACA DE ENCAIXE 4" X 2" MÉDIO (1,30 M DO PISO) PARA PONTO ELÉTRICO - FORNECIMENTO E INSTALAÇÃO. AF_03/2023	INEL - INSTALAÇÃO ELÉTRICA/ELETRIFICAÇÃO E ILUMINAÇÃO EXTERNA	UN	1,0000000	11,46	11,46			
Composição Auxiliar	92002	SINAPI	TOMADA MÉDIA DE EMBUTIR (2 MÓDULOS), 2P+T 10 A, SEM SUPORTE E SEM PLACA - FORNECIMENTO E INSTALAÇÃO. AF_03/2023	INEL - INSTALAÇÃO ELÉTRICA/ELETRIFICAÇÃO E ILUMINAÇÃO EXTERNA	UN	1,0000000	46,29	46,29			
						MO sem LS =>	11,5465853	LS =>	13,05	MO com LS =>	24,6
						Valor do BDI =>	11,64			Valor com BDI =>	69,39
<b>10.3.6</b>	<b>Código</b>	<b>Banco</b>	<b>Descrição</b>	<b>Tipo</b>	<b>Und</b>	<b>Quant.</b>	<b>Valor Unit</b>	<b>Total</b>			
Composição	92868	SINAPI	CAIXA RETANGULAR 4" X 2" MÉDIA (1,30 M DO PISO), METÁLICA, INSTALADA EM PAREDE - FORNECIMENTO E INSTALAÇÃO. AF_03/2023	INEL - INSTALAÇÃO ELÉTRICA/ELETRIFICAÇÃO E ILUMINAÇÃO EXTERNA	UN	1,0000000	16,25	16,25			
Composição Auxiliar	88247	SINAPI	AUXILIAR DE ELETRICISTA COM ENCARGOS COMPLEMENTARES	SEDI - SERVIÇOS DIVERSOS	H	0,2910000	21,70	6,31			
Composição Auxiliar	88264	SINAPI	ELETRICISTA COM ENCARGOS COMPLEMENTARES	SEDI - SERVIÇOS DIVERSOS	H	0,2910000	26,34	7,66			
Composição Auxiliar	88629	SINAPI	ARGAMASSA TRAÇO 1:3 (EM VOLUME DE CIMENTO E AREIA MÉDIA ÚMIDA), PREPARO MANUAL. AF_08/2019	SEDI - SERVIÇOS DIVERSOS	m³	0,0009000	756,14	0,68			
Insumo	00002556	SINAPI	CAIXA DE LUZ "4 X 2" EM ACO ESMALTADA	Material	UN	1,0000000	1,60	1,60			
						MO sem LS =>	4,853320817	LS =>	5,49	MO com LS =>	10,34
						Valor do BDI =>	3,27			Valor com BDI =>	19,52
<b>10.3.7</b>	<b>Código</b>	<b>Banco</b>	<b>Descrição</b>	<b>Tipo</b>	<b>Und</b>	<b>Quant.</b>	<b>Valor Unit</b>	<b>Total</b>			
Composição	93653	SINAPI	DISJUNTOR MONOPOLAR TIPO DIN, CORRENTE NOMINAL DE 10A - FORNECIMENTO E INSTALAÇÃO. AF_10/2020	INEL - INSTALAÇÃO ELÉTRICA/ELETRIFICAÇÃO E	UN	1,0000000	12,12	12,12			
Composição Auxiliar	88247	SINAPI	AUXILIAR DE ELETRICISTA COM ENCARGOS COMPLEMENTARES	SEDI - SERVIÇOS DIVERSOS	H	0,0352000	21,70	0,76			
Composição Auxiliar	88264	SINAPI	ELETRICISTA COM ENCARGOS COMPLEMENTARES	SEDI - SERVIÇOS DIVERSOS	H	0,0352000	26,34	0,92			
Insumo	00001570	SINAPI	TERMINAL A COMPRESSAO EM COBRE ESTANHADO PARA CABO 2,5 MM2, 1 FURO E 1 COMPRESSAO, PARA PARAFUSO DE FIXACAO M5	Material	UN	1,0000000	1,24	1,24			
Insumo	00034653	SINAPI	DISJUNTOR TERMOMAGNETICO PARA TRILHO DIN (IEC), MONOPOLAR, 6 - 32 A	Material	UN	1,0000000	9,20	9,20			
						MO sem LS =>	0,577329265	LS =>	0,65	MO com LS =>	1,23
						Valor do BDI =>	2,44			Valor com BDI =>	14,56
<b>10.3.8</b>	<b>Código</b>	<b>Banco</b>	<b>Descrição</b>	<b>Tipo</b>	<b>Und</b>	<b>Quant.</b>	<b>Valor Unit</b>	<b>Total</b>			
Composição	93654	SINAPI	DISJUNTOR MONOPOLAR TIPO DIN, CORRENTE NOMINAL DE 16A - FORNECIMENTO E INSTALAÇÃO. AF_10/2020	INEL - INSTALAÇÃO ELÉTRICA/ELETRIFICAÇÃO E	UN	1,0000000	12,72	12,72			
Composição Auxiliar	88247	SINAPI	AUXILIAR DE ELETRICISTA COM ENCARGOS COMPLEMENTARES	SEDI - SERVIÇOS DIVERSOS	H	0,0476000	21,70	1,03			
Composição Auxiliar	88264	SINAPI	ELETRICISTA COM ENCARGOS COMPLEMENTARES	SEDI - SERVIÇOS DIVERSOS	H	0,0476000	26,34	1,25			
Insumo	00001570	SINAPI	TERMINAL A COMPRESSAO EM COBRE ESTANHADO PARA CABO 2,5 MM2, 1 FURO E 1 COMPRESSAO, PARA PARAFUSO DE FIXACAO M5	Material	UN	1,0000000	1,24	1,24			
Insumo	00034653	SINAPI	DISJUNTOR TERMOMAGNETICO PARA TRILHO DIN (IEC), MONOPOLAR, 6 - 32 A	Material	UN	1,0000000	9,20	9,20			
						MO sem LS =>	0,779159822	LS =>	0,88	MO com LS =>	1,66
						Valor do BDI =>	2,56			Valor com BDI =>	15,28
<b>10.3.9</b>	<b>Código</b>	<b>Banco</b>	<b>Descrição</b>	<b>Tipo</b>	<b>Und</b>	<b>Quant.</b>	<b>Valor Unit</b>	<b>Total</b>			
Composição	93677	SINAPI	DISJUNTOR TETRAPOLAR TIPO DR, CORRENTE NOMINAL DE 40A - FORNECIMENTO E INSTALAÇÃO. AF_04/2016	INEL - INSTALAÇÃO ELÉTRICA/ELETRIFICAÇÃO E	UN	1,0000000	86,27	86,27			
Composição Auxiliar	88247	SINAPI	AUXILIAR DE ELETRICISTA COM ENCARGOS COMPLEMENTARES	SEDI - SERVIÇOS DIVERSOS	H	0,5410000	21,70	11,73			
Composição Auxiliar	88264	SINAPI	ELETRICISTA COM ENCARGOS COMPLEMENTARES	SEDI - SERVIÇOS DIVERSOS	H	0,5410000	26,34	14,24			
Insumo	00001574	SINAPI	TERMINAL A COMPRESSAO EM COBRE ESTANHADO PARA CABO 10 MM2, 1 FURO E 1 COMPRESSAO, PARA PARAFUSO DE FIXACAO M6	Material	UN	4,0000000	2,09	8,36			
Insumo	00034623	SINAPI	DISJUNTOR TERMOMAGNETICO PARA TRILHO DIN (IEC), BIPOLAR, 40 - 50 A	Material	UN	1,0000000	51,94	51,94			
						MO sem LS =>	8,932175546	LS =>	10,1	MO com LS =>	19,03
						Valor do BDI =>	17,4			Valor com BDI =>	103,67
<b>10.3.11</b>	<b>Código</b>	<b>Banco</b>	<b>Descrição</b>	<b>Tipo</b>	<b>Und</b>	<b>Quant.</b>	<b>Valor Unit</b>	<b>Total</b>			

**Composições Analíticas com Preço Unitário**

**Bancos**

**B.D.I.**

**Encargos Sociais**

REFORMA DAS UNIDADES BÁSICA DE SAÚDE - UBSS PATOS PI

SINAPI - 04/2024 - Piauí  
ORSE - 03/2024 - Sergipe  
SEINFRA - 028 - Ceará

20,17%

Não Desonerado:  
Horista: 113,05%  
Mensalista: 70,90%

**Composições Analíticas com Preço Unitário**

**Composições Principais**

Composição	93672	SINAPI	DISJUNTOR TRIPOLAR TIPO DIN, CORRENTE NOMINAL DE 40A - FORNECIMENTO E INSTALAÇÃO. AF_10/2020	INEL - INSTALAÇÃO ELÉTRICA/ELETRIFICAÇÃO E	UN	1,0000000	90,38	90,38			
Composição Auxiliar	88247	SINAPI	AUXILIAR DE ELETRICISTA COM ENCARGOS COMPLEMENTARES	SEDI - SERVIÇOS DIVERSOS	H	0,4057000	21,70	8,80			
Composição Auxiliar	88264	SINAPI	ELETRICISTA COM ENCARGOS COMPLEMENTARES	SEDI - SERVIÇOS DIVERSOS	H	0,4057000	26,34	10,68			
Insumo	00001574	SINAPI	TERMINAL A COMPRESSAO EM COBRE ESTANHADO PARA CABO 10 MM2, 1 FURO E 1 COMPRESSAO, PARA PARAFUSO DE FIXACAO M6	Material	UN	3,0000000	2,09	6,27			
Insumo	00034709	SINAPI	DISJUNTOR TERMOMAGNETICO PARA TRILHO DIN (IEC), TRIPOLAR, 10 - 50 A	Material	UN	1,0000000	64,63	64,63			
						MO sem LS =>	6,693264492	LS =>	7,57	MO com LS =>	14,26
						Valor do BDI =>	18,22			Valor com BDI =>	108,6
<b>10.3.13</b>	<b>Código</b>	<b>Banco</b>	<b>Descrição</b>	<b>Tipo</b>	<b>Und</b>	<b>Quant.</b>	<b>Valor Unit</b>	<b>Total</b>			
Composição	9465	ORSE	LUMINÁRIA TIPO PLAFON (SOBREPOR), QUADRADA, 24X24CM, EM ALUMINIO PINTADO NA COR BRANCA, C/DIFUSOR EM VIDRO, ALADIN OU SIMILAR	Luminárias Internas	un	1,0000000	117,36	117,36			
Composição Auxiliar	10549	ORSE	Encargos Complementares - Servente	Provisórios	h	0,5000000	3,72	1,86			
Composição Auxiliar	10552	ORSE	Encargos Complementares - Eletricista	Provisórios	h	0,5000000	3,58	1,79			
Insumo	00002436/SIN	ORSE	Eletricista (horista)	Mão de Obra	h	0,5000000	18,21	9,10			
Insumo	00006111/SIN	ORSE	Servente de obras (horista)	Mão de Obra	h	0,5000000	13,65	6,82			
Insumo	4662	ORSE	Lampada fluorescente eletronica PL 20W / 127V (compacta integrada)	Material	Un	1,0000000	8,30	8,30			
Insumo	9808	ORSE	Luminária tipo plafon (sobrepot), quadrada, 24x24cm, em aluminio pintado na cor branca, c/difusor em vidro, Aladin ou similar	Material	un	1,0000000	89,49	89,49			
						MO sem LS =>	7,4724243	LS =>	8,45	MO com LS =>	15,92
						Valor do BDI =>	23,67			Valor com BDI =>	141,03
<b>10.4.1</b>	<b>Código</b>	<b>Banco</b>	<b>Descrição</b>	<b>Tipo</b>	<b>Und</b>	<b>Quant.</b>	<b>Valor Unit</b>	<b>Total</b>			
Composição	1680	ORSE	REVISÃO DE PONTO DE ESGOTO TIPO 1	Tubos e Conexões de PVC Rígido Soldável para Esgoto	un	1,0000000	36,30	36,30			
Composição Auxiliar	10549	ORSE	Encargos Complementares - Servente	Provisórios	h	0,3150000	3,72	1,17			
Composição Auxiliar	10554	ORSE	Encargos Complementares - Encanador	Provisórios	h	0,3460000	3,65	1,26			
Insumo	00001966/SIN	ORSE	Curva pvc curta 90 graus, dn 100 mm, para esgoto predial	Material	un	0,1000000	19,13	1,91			
Insumo	00002696/SIN	ORSE	Encanador ou bombeiro hidraulico (horista)	Mão de Obra	h	0,3460000	18,21	6,30			
Insumo	00006111/SIN	ORSE	Servente de obras (horista)	Mão de Obra	h	0,3150000	13,65	4,29			
Insumo	00009836/SIN	ORSE	Tubo pvc serie normal, dn 100 mm, para esgoto predial (nbr 5688)	Material	m	0,3000000	12,23	3,66			
Insumo	138	ORSE	Adesivo pvc em frasco de 850 gramas	Material	kg	0,2500000	70,87	17,71			
						MO sem LS =>	4,9706642	LS =>	5,62	MO com LS =>	10,59
						Valor do BDI =>	7,32			Valor com BDI =>	43,62
<b>10.4.2</b>	<b>Código</b>	<b>Banco</b>	<b>Descrição</b>	<b>Tipo</b>	<b>Und</b>	<b>Quant.</b>	<b>Valor Unit</b>	<b>Total</b>			
Composição	86932	SINAPI	VASO SANITÁRIO SIFONADO COM CAIXA ACOPLADA LOUÇA BRANCA - PADRÃO MÉDIO, INCLUSO ENGATE FLEXÍVEL EM METAL CROMADO, 1/2 X 40CM - FORNECIMENTO E INSTALAÇÃO. AF_01/2020	INHI - INSTALAÇÕES HIDROS SANITÁRIAS	UN	1,0000000	511,82	511,82			
Composição Auxiliar	86887	SINAPI	ENGATE FLEXÍVEL EM INOX, 1/2 X 40CM - FORNECIMENTO E INSTALAÇÃO. AF_01/2020	INHI - INSTALAÇÕES HIDROS SANITÁRIAS	UN	1,0000000	47,54	47,54			
Composição Auxiliar	86888	SINAPI	VASO SANITÁRIO SIFONADO COM CAIXA ACOPLADA LOUÇA BRANCA - FORNECIMENTO E INSTALAÇÃO. AF_01/2020	INHI - INSTALAÇÕES HIDROS SANITÁRIAS	UN	1,0000000	464,28	464,28			
						MO sem LS =>	11,7765783	LS =>	13,31	MO com LS =>	25,09
						Valor do BDI =>	103,23			Valor com BDI =>	615,05
<b>10.4.3</b>	<b>Código</b>	<b>Banco</b>	<b>Descrição</b>	<b>Tipo</b>	<b>Und</b>	<b>Quant.</b>	<b>Valor Unit</b>	<b>Total</b>			
Composição	86904	SINAPI	LAVATÓRIO LOUÇA BRANCA SUSPENSO, 29,5 X 39CM OU EQUIVALENTE, PADRÃO POPULAR - FORNECIMENTO E INSTALAÇÃO. AF_01/2020	INHI - INSTALAÇÕES HIDROS SANITÁRIAS	UN	1,0000000	141,20	141,20			
Composição Auxiliar	88267	SINAPI	ENCANADOR OU BOMBEIRO HIDRÁULICO COM ENCARGOS COMPLEMENTARES	SEDI - SERVIÇOS DIVERSOS	H	0,3870000	25,23	9,76			
Composição Auxiliar	88316	SINAPI	SERVENTE COM ENCARGOS COMPLEMENTARES	SEDI - SERVIÇOS DIVERSOS	H	0,1886000	20,64	3,89			
Insumo	00004351	SINAPI	PARAFUSO NIQUELADO 3 1/2" COM ACABAMENTO CROMADO PARA FIXAR PEÇA SANITARIA, INCLUI PORCA CEGA, ARRUELA E BUCHA DE NYLON TAMANHO S-8	Material	UN	2,0000000	17,64	35,28			
Insumo	00010425	SINAPI	LAVATÓRIO DE LOUÇA BRANCA, SUSPENSO (SEM COLUNA), DIMENSOES *40 X 30* CM	Material	UN	1,0000000	89,64	89,64			
Insumo	00037329	SINAPI	REJUNTE EPOXI, QUALQUER COR	Material	KG	0,0304000	86,57	2,63			
						MO sem LS =>	4,801689744	LS =>	5,43	MO com LS =>	10,23
						Valor do BDI =>	28,48			Valor com BDI =>	169,68
<b>10.4.4</b>	<b>Código</b>	<b>Banco</b>	<b>Descrição</b>	<b>Tipo</b>	<b>Und</b>	<b>Quant.</b>	<b>Valor Unit</b>	<b>Total</b>			
Composição	95544	SINAPI	PAPELEIRA DE PAREDE EM METAL CROMADO SEM TAMPA, INCLUSO FIXAÇÃO. AF_01/2020	INHI - INSTALAÇÕES HIDROS SANITÁRIAS	UN	1,0000000	83,32	83,32			
Composição Auxiliar	88267	SINAPI	ENCANADOR OU BOMBEIRO HIDRÁULICO COM ENCARGOS COMPLEMENTARES	SEDI - SERVIÇOS DIVERSOS	H	0,3162000	25,23	7,97			
Composição Auxiliar	88316	SINAPI	SERVENTE COM ENCARGOS COMPLEMENTARES	SEDI - SERVIÇOS DIVERSOS	H	0,0996000	20,64	2,05			
Insumo	00011703	SINAPI	PAPELEIRA DE PAREDE EM METAL CROMADO SEM TAMPA	Material	UN	1,0000000	73,30	73,30			
						MO sem LS =>	3,553156536	LS =>	4,02	MO com LS =>	7,57
						Valor do BDI =>	16,8			Valor com BDI =>	100,12
<b>10.4.5</b>	<b>Código</b>	<b>Banco</b>	<b>Descrição</b>	<b>Tipo</b>	<b>Und</b>	<b>Quant.</b>	<b>Valor Unit</b>	<b>Total</b>			
Composição	95545	SINAPI	SABONETEIRA DE PAREDE EM METAL CROMADO, INCLUSO FIXAÇÃO. AF_01/2020	INHI - INSTALAÇÕES HIDROS SANITÁRIAS	UN	1,0000000	81,47	81,47			
Composição Auxiliar	88267	SINAPI	ENCANADOR OU BOMBEIRO HIDRÁULICO COM ENCARGOS COMPLEMENTARES	SEDI - SERVIÇOS DIVERSOS	H	0,3162000	25,23	7,97			
Composição Auxiliar	88316	SINAPI	SERVENTE COM ENCARGOS COMPLEMENTARES	SEDI - SERVIÇOS DIVERSOS	H	0,0996000	20,64	2,05			
Insumo	00011757	SINAPI	SABONETEIRA DE PAREDE EM METAL CROMADO	Material	UN	1,0000000	71,45	71,45			
						MO sem LS =>	3,553156536	LS =>	4,02	MO com LS =>	7,57
						Valor do BDI =>	16,43			Valor com BDI =>	97,9
<b>10.5.1</b>	<b>Código</b>	<b>Banco</b>	<b>Descrição</b>	<b>Tipo</b>	<b>Und</b>	<b>Quant.</b>	<b>Valor Unit</b>	<b>Total</b>			
Composição	C2200	SEINFRA	RETELHAMENTO C/ TELHA CERÂMICA ATE 20% NOVA	TELHAS	m²	1,0000000	56,08	56,08			
Insumo	I2045	SEINFRA	TELHA CERÂMICA COLONIAL	Material	UN	6,0000000	0,71	4,26			
Insumo	I2391	SEINFRA	PEDREIRO	Mão de Obra	H	1,1000000	26,86	29,54			
Insumo	I2543	SEINFRA	SERVENTE	Mão de Obra	H	1,1000000	20,26	22,28			
						MO sem LS =>	24,3229289	LS =>	27,5	MO com LS =>	51,82
						Valor do BDI =>	11,31			Valor com BDI =>	67,39
<b>10.5.2</b>	<b>Código</b>	<b>Banco</b>	<b>Descrição</b>	<b>Tipo</b>	<b>Und</b>	<b>Quant.</b>	<b>Valor Unit</b>	<b>Total</b>			

**Composições Analíticas com Preço Unitário**

**Bancos**

**B.D.I.**

**Encargos Sociais**

REFORMA DAS UNIDADES BÁSICA DE SAÚDE - UBSS PATOS PI

SINAPI - 04/2024 - Piauí  
ORSE - 03/2024 - Sergipe  
SEINFRA - 028 - Ceará

20,17%

Não Desonerado:  
Horista: 113,05%  
Mensalista: 70,90%

**Composições Analíticas com Preço Unitário**

**Composições Principais**

Composição	Código	Banco	Descrição	Tipo	Und	Quant.	Valor Unit	Total			
Composição	102233	SINAPI	PINTURA IMUNIZANTE PARA MADEIRA, 1 DEMÃO. AF_01/2021	PINT - PINTURAS	m²	1,0000000	12,95	12,95			
Composição Auxiliar	88310	SINAPI	PINTOR COM ENCARGOS COMPLEMENTARES	SEDI - SERVIÇOS DIVERSOS	H	0,2265000	27,49	6,22			
Insumo	00007340	SINAPI	IMUNIZANTE PARA MADEIRA, INCOLOR	Material	L	0,1629000	41,35	6,73			
						MO sem LS =>	2,060549167	LS =>	2,33	MO com LS =>	4,39
						Valor do BDI =>	2,61			Valor com BDI =>	15,56
<b>10.6.2</b>	<b>Código</b>	<b>Banco</b>	<b>Descrição</b>	<b>Tipo</b>	<b>Und</b>	<b>Quant.</b>	<b>Valor Unit</b>	<b>Total</b>			
Composição	104951	SINAPI	MASSA ÚNICA, EM ARGAMASSA TRAÇO 1:2:8, PREPARO MECÂNICO, APLICADA MANUALMENTE EM PAREDES INTERNAS DE AMBIENTES COM ÁREA MAIOR QUE 10M², E = 17,5MM, COM TALISCAS. AF_03/2024	REVE - REVESTIMENTO E TRATAMENTO DE SUPERFÍCIES	m²	1,0000000	33,42	33,42			
Composição Auxiliar	87292	SINAPI	ARGAMASSA TRAÇO 1:2:8 (EM VOLUME DE CIMENTO, CAL E AREIA MÉDIA ÚMIDA) PARA EMBOÇO/MASSA ÚNICA/ASSENTAMENTO DE ALVENARIA DE VEDAÇÃO, PREPARO MECÂNICO COM BETONEIRA 400 L. AF_08/2019	SEDI - SERVIÇOS DIVERSOS	m³	0,0304000	633,12	19,24			
Composição Auxiliar	88309	SINAPI	PEDREIRO COM ENCARGOS COMPLEMENTARES	SEDI - SERVIÇOS DIVERSOS	H	0,3906000	25,99	10,15			
Composição Auxiliar	88316	SINAPI	SERVENTE COM ENCARGOS COMPLEMENTARES	SEDI - SERVIÇOS DIVERSOS	H	0,1953000	20,64	4,03			
						MO sem LS =>	6,435109129	LS =>	7,27	MO com LS =>	13,71
						Valor do BDI =>	6,74			Valor com BDI =>	40,16
<b>10.6.3</b>	<b>Código</b>	<b>Banco</b>	<b>Descrição</b>	<b>Tipo</b>	<b>Und</b>	<b>Quant.</b>	<b>Valor Unit</b>	<b>Total</b>			
Composição	96109	SINAPI	FORRO EM PLACAS DE GESSO, PARA AMBIENTES RESIDENCIAIS. AF_08/2023_PS	REVE - REVESTIMENTO E TRATAMENTO DE SUPERFÍCIES	m²	1,0000000	49,11	49,11			
Composição Auxiliar	88269	SINAPI	GESSEIRO COM ENCARGOS COMPLEMENTARES	SEDI - SERVIÇOS DIVERSOS	H	0,9123000	25,10	22,89			
Composição Auxiliar	88316	SINAPI	SERVENTE COM ENCARGOS COMPLEMENTARES	SEDI - SERVIÇOS DIVERSOS	H	0,5244000	20,64	10,82			
Insumo	00000345	SINAPI	ARAME GALVANIZADO 18 BWG, D = 1,24MM (0,009 KG/M)	Material	KG	0,0217000	31,63	0,68			
Insumo	00003315	SINAPI	GESSO EM PO PARA REVESTIMENTOS/MOLDURAS/SANCAS E USO GERAL	Material	KG	1,8127000	0,84	1,52			
Insumo	00004812	SINAPI	PLACA DE GESSO PARA FORRO, *60 X 60* CM, ESPESURA DE 12 MM (SEM COLOCACAO)	Material	m²	1,0414000	11,79	12,27			
Insumo	00020250	SINAPI	SISAL EM FIBRA / ESTOPA SISAL PARA GESSO	Material	KG	0,0078000	12,00	0,09			
Insumo	00040547	SINAPI	PARAFUSO ZINCADO, AUTOBROCANTE, FLANGEADO, 4,2 MM X 19 MM	Material	CENTO	0,0293000	28,91	0,84			
						MO sem LS =>	11,50903544	LS =>	13,01	MO com LS =>	24,52
						Valor do BDI =>	9,9			Valor com BDI =>	59,01
<b>10.6.4</b>	<b>Código</b>	<b>Banco</b>	<b>Descrição</b>	<b>Tipo</b>	<b>Und</b>	<b>Quant.</b>	<b>Valor Unit</b>	<b>Total</b>			
Composição	87269	SINAPI	REVESTIMENTO CERÂMICO PARA PAREDES INTERNAS COM PLACAS TIPO ESMALTADA EXTRA DE DIMENSÕES 25X35 CM APLICADAS NA ALTURA INTEIRA DAS PAREDES. AF_02/2023_PE	REVE - REVESTIMENTO E TRATAMENTO DE SUPERFÍCIES	m²	1,0000000	70,05	70,05			
Composição Auxiliar	88256	SINAPI	AZULEJISTA OU LADRILHISTA COM ENCARGOS COMPLEMENTARES	SEDI - SERVIÇOS DIVERSOS	H	0,6488000	25,85	16,77			
Composição Auxiliar	88316	SINAPI	SERVENTE COM ENCARGOS COMPLEMENTARES	SEDI - SERVIÇOS DIVERSOS	H	0,3004000	20,64	6,20			
Insumo	00000536	SINAPI	REVESTIMENTO EM CERAMICA ESMALTADA EXTRA, PEI MENOR OU IGUAL A 3, FORMATO MENOR OU IGUAL A 2025 CM2	Material	m²	1,0725000	39,59	42,46			
Insumo	00001381	SINAPI	ARGAMASSA COLANTE AC I PARA CERAMICAS	Material	KG	4,9100000	0,70	3,43			
Insumo	00034357	SINAPI	REJUNTE CIMENTICIO, QUALQUER COR	Material	KG	0,2900000	4,11	1,19			
						MO sem LS =>	7,927716498	LS =>	8,96	MO com LS =>	16,89
						Valor do BDI =>	14,12			Valor com BDI =>	84,17
<b>10.7.1</b>	<b>Código</b>	<b>Banco</b>	<b>Descrição</b>	<b>Tipo</b>	<b>Und</b>	<b>Quant.</b>	<b>Valor Unit</b>	<b>Total</b>			
Composição	C2179	SEINFRA	REGULARIZAÇÃO DE BASE C/ ARGAMASSA CIMENTO E AREIA S/ PENEIRAR, TRAÇO 1:4 - ESP= 3cm	PISOS INTERNOS	m²	1,0000000	28,67	28,67			
Insumo	I0109	SEINFRA	AREIA MEDIA	Material	m³	0,0365000	83,58	3,05			
Insumo	I0805	SEINFRA	CIMENTO PORTLAND	Material	KG	10,9500000	0,71	7,77			
Insumo	I2391	SEINFRA	PEDREIRO	Mão de Obra	H	0,2500000	26,86	6,71			
Insumo	I2543	SEINFRA	SERVENTE	Mão de Obra	H	0,5500000	20,26	11,14			
						MO sem LS =>	8,3783149	LS =>	9,47	MO com LS =>	17,85
						Valor do BDI =>	5,78			Valor com BDI =>	34,45
<b>10.7.3</b>	<b>Código</b>	<b>Banco</b>	<b>Descrição</b>	<b>Tipo</b>	<b>Und</b>	<b>Quant.</b>	<b>Valor Unit</b>	<b>Total</b>			
Composição	87250	SINAPI	REVESTIMENTO CERÂMICO PARA PISO COM PLACAS TIPO ESMALTADA EXTRA DE DIMENSÕES 45X45 CM APLICADA EM AMBIENTES DE ÁREA ENTRE 5 M2 E 10 M2. AF_02/2023_PE	PISO - PISOS	m²	1,0000000	65,04	65,04			
Composição Auxiliar	88256	SINAPI	AZULEJISTA OU LADRILHISTA COM ENCARGOS COMPLEMENTARES	SEDI - SERVIÇOS DIVERSOS	H	0,5143000	25,85	13,29			
Composição Auxiliar	88316	SINAPI	SERVENTE COM ENCARGOS COMPLEMENTARES	SEDI - SERVIÇOS DIVERSOS	H	0,1666000	20,64	3,43			
Insumo	00001287	SINAPI	PISO EM CERAMICA ESMALTADA EXTRA, COR LISA, PEI MAIOR OU IGUAL A 4, FORMATO MENOR OU IGUAL A 2025 CM2	Material	m²	1,0710000	38,44	41,16			
Insumo	00001381	SINAPI	ARGAMASSA COLANTE AC I PARA CERAMICAS	Material	KG	9,1325000	0,70	6,39			
Insumo	00034357	SINAPI	REJUNTE CIMENTICIO, QUALQUER COR	Material	KG	0,1880000	4,11	0,77			
						MO sem LS =>	5,801455057	LS =>	6,56	MO com LS =>	12,36
						Valor do BDI =>	13,11			Valor com BDI =>	78,15
<b>10.7.4</b>	<b>Código</b>	<b>Banco</b>	<b>Descrição</b>	<b>Tipo</b>	<b>Und</b>	<b>Quant.</b>	<b>Valor Unit</b>	<b>Total</b>			
Composição	88649	SINAPI	RODAPÉ CERÂMICO DE 7CM DE ALTURA COM PLACAS TIPO ESMALTADA EXTRA DE DIMENSÕES 45X45CM. AF_02/2023	PISO - PISOS	M	1,0000000	9,14	9,14			
Composição Auxiliar	88256	SINAPI	AZULEJISTA OU LADRILHISTA COM ENCARGOS COMPLEMENTARES	SEDI - SERVIÇOS DIVERSOS	H	0,0764000	25,85	1,97			
Composição Auxiliar	88316	SINAPI	SERVENTE COM ENCARGOS COMPLEMENTARES	SEDI - SERVIÇOS DIVERSOS	H	0,0296000	20,64	0,61			
Insumo	00001287	SINAPI	PISO EM CERAMICA ESMALTADA EXTRA, COR LISA, PEI MAIOR OU IGUAL A 4, FORMATO MENOR OU IGUAL A 2025 CM2	Material	m²	0,1500000	38,44	5,76			
Insumo	00001381	SINAPI	ARGAMASSA COLANTE AC I PARA CERAMICAS	Material	KG	0,6392000	0,70	0,44			
Insumo	00034357	SINAPI	REJUNTE CIMENTICIO, QUALQUER COR	Material	KG	0,0900000	4,11	0,36			
						MO sem LS =>	0,891809434	LS =>	1,01	MO com LS =>	1,9
						Valor do BDI =>	1,84			Valor com BDI =>	10,98
<b>10.8.4</b>	<b>Código</b>	<b>Banco</b>	<b>Descrição</b>	<b>Tipo</b>	<b>Und</b>	<b>Quant.</b>	<b>Valor Unit</b>	<b>Total</b>			
Composição	88484	SINAPI	FUNDO SELADOR ACRÍLICO, APLICAÇÃO MANUAL EM TETO, UMA DEMÃO. AF_04/2023	PINT - PINTURAS	m²	1,0000000	4,92	4,92			
Composição Auxiliar	88310	SINAPI	PINTOR COM ENCARGOS COMPLEMENTARES	SEDI - SERVIÇOS DIVERSOS	H	0,0927000	27,49	2,54			
Composição Auxiliar	88316	SINAPI	SERVENTE COM ENCARGOS COMPLEMENTARES	SEDI - SERVIÇOS DIVERSOS	H	0,0309000	20,64	0,63			
Insumo	00006085	SINAPI	SELADOR ACRILICO OPACO PREMIUM INTERIOR/EXTERIOR	Material	L	0,1666000	10,56	1,75			
						MO sem LS =>	1,046702652	LS =>	1,18	MO com LS =>	2,23

**Composições Analíticas com Preço Unitário**

**Bancos**

**B.D.I.**

**Encargos Sociais**

REFORMA DAS UNIDADES BÁSICA DE SAÚDE - UBSS PATOS PI

SINAPI - 04/2024 - Piauí  
ORSE - 03/2024 - Sergipe  
SEINFRA - 028 - Ceará

20,17%

Não Desonerado:  
Horista: 113,05%  
Mensalista: 70,90%

**Composições Analíticas com Preço Unitário**

**Composições Principais**

						Valor do BDI =>	0,99	Valor com BDI =>		5,91	
<b>10.8.5</b>	<b>Código</b>	<b>Banco</b>	<b>Descrição</b>	<b>Tipo</b>	<b>Und</b>	<b>Quant.</b>		<b>Valor Unit</b>	<b>Total</b>		
Composição	88486	SINAPI	APLICAÇÃO MANUAL DE PINTURA COM TINTA LÁTEX PVA EM TETO, DUAS DEMÃOS. AF_06/2014	PINT - PINTURAS	m²	1,0000000		14,27	14,27		
Composição Auxiliar	88310	SINAPI	PINTOR COM ENCARGOS COMPLEMENTARES	SEDI - SERVIÇOS DIVERSOS	H	0,1700000		27,49	4,67		
Composição Auxiliar	88316	SINAPI	SERVENTE COM ENCARGOS COMPLEMENTARES	SEDI - SERVIÇOS DIVERSOS	H	0,0620000		20,64	1,27		
Insumo	00007356	SINAPI	TINTA LATEX ACRILICA PREMIUM, COR BRANCO FOSCO	Material	L	0,3300000		25,26	8,33		
						MO sem LS =>	1,957287022	LS =>	2,21	MO com LS =>	4,17
						Valor do BDI =>	2,87	Valor com BDI =>		17,14	
<b>10.9.2</b>	<b>Código</b>	<b>Banco</b>	<b>Descrição</b>	<b>Tipo</b>	<b>Und</b>	<b>Quant.</b>		<b>Valor Unit</b>	<b>Total</b>		
Composição	91304	SINAPI	FECHADURA DE EMBUTIR COM CILINDRO, EXTERNA, COMPLETA, ACABAMENTO PADRÃO POPULAR, INCLUSO EXECUÇÃO DE FURO - FORNECIMENTO E INSTALAÇÃO. AF_12/2019	ESQV - ESQUADRIAS/FERRAGENS/VIDROS	UN	1,0000000		107,65	107,65		
Composição Auxiliar	88261	SINAPI	CARPINTEIRO DE ESQUADRIA COM ENCARGOS COMPLEMENTARES	SEDI - SERVIÇOS DIVERSOS	H	1,0020000		24,77	24,81		
Composição Auxiliar	88316	SINAPI	SERVENTE COM ENCARGOS COMPLEMENTARES	SEDI - SERVIÇOS DIVERSOS	H	0,5010000		20,64	10,34		
Insumo	00003080	SINAPI	FECHADURA ESPELHO PARA PORTA EXTERNA, EM ACO INOX (MAQUINA, TESTA E CONTRA-TESTA) E EM ZAMAC (MACANETA, LINGUETA E TRINCOS) COM ACABAMENTO CROMADO, MAQUINA DE 40 MM, INCLUINDO CHAVE TIPO CILINDRO	Material	CJ	1,0000000		72,50	72,50		
						MO sem LS =>	12,04881483	LS =>	13,62	MO com LS =>	25,67
						Valor do BDI =>	21,71	Valor com BDI =>		129,36	
<b>10.10.1</b>	<b>Código</b>	<b>Banco</b>	<b>Descrição</b>	<b>Tipo</b>	<b>Und</b>	<b>Quant.</b>		<b>Valor Unit</b>	<b>Total</b>		
Composição	26	ORSE	COLETA E CARGA MANUAIS DE ENTULHO	Demolições / Remoções	m³	1,0000000		17,37	17,37		
Composição Auxiliar	10549	ORSE	Encargos Complementares - Servente	Provisórios	h	1,0000000		3,72	3,72		
Insumo	00006111/SIN	ORSE	Servente de obras (horista)	Mão de Obra	h	1,0000000		13,65	13,65		
						MO sem LS =>	6,4069467	LS =>	7,24	MO com LS =>	13,65
						Valor do BDI =>	3,5	Valor com BDI =>		20,87	
<b>10.10.2</b>	<b>Código</b>	<b>Banco</b>	<b>Descrição</b>	<b>Tipo</b>	<b>Und</b>	<b>Quant.</b>		<b>Valor Unit</b>	<b>Total</b>		
Composição	9537	SINAPI	LIMPEZA FINAL DA OBRA	SEDI - SERVIÇOS DIVERSOS	m²	1,0000000		4,04	4,04		
Composição Auxiliar	88316	SINAPI	SERVENTE COM ENCARGOS COMPLEMENTARES	SEDI - SERVIÇOS DIVERSOS	H	0,1400000		20,64	2,88		
Insumo	00000003	SINAPI	ACIDO CLORIDRICO / ACIDO MURIATICO, DILUICAO 10% A 12% PARA USO EM LIMPEZA	Material	L	0,0500000		23,37	1,16		
						MO sem LS =>	0,938746773	LS =>	1,06	MO com LS =>	2
						Valor do BDI =>	0,81	Valor com BDI =>		4,85	

**Composições Auxiliares**

	<b>Código</b>	<b>Banco</b>	<b>Descrição</b>	<b>Tipo</b>	<b>Und</b>	<b>Quant.</b>		<b>Valor Unit</b>	<b>Total</b>		
Composição	100659	SINAPI	ALIZAR DE 5X1,5CM PARA PORTA FIXADO COM PREGOS, PADRÃO MÉDIO - FORNECIMENTO E INSTALAÇÃO. AF_12/2019	ESQV - ESQUADRIAS/FERRAGENS/VIDROS	M	1,0000000		9,26	9,26		
Composição Auxiliar	88261	SINAPI	CARPINTEIRO DE ESQUADRIA COM ENCARGOS COMPLEMENTARES	SEDI - SERVIÇOS DIVERSOS	H	0,0680000		24,77	1,68		
Composição Auxiliar	88316	SINAPI	SERVENTE COM ENCARGOS COMPLEMENTARES	SEDI - SERVIÇOS DIVERSOS	H	0,0340000		20,64	0,70		
Insumo	00020017	SINAPI	GUARNICAO / ALIZAR / VISTA LISA EM MADEIRA MACICA, PARA PORTA , E = *1* CM, L = *5* CM, CEDRINHO / ANGELIM COMERCIAL / TAURI/ CURUPIXÁ / PEROBA / CUMARU OU EQUIVALENTE DA REGIAO	Material	M	1,1630000		5,81	6,75		
Insumo	00039026	SINAPI	PREGO DE ACO POLIDO SEM CABECA 15 X 15 (1 1/4 X 13)	Material	KG	0,0060000		22,88	0,13		
						MO sem LS =>	0,812015959	LS =>	0,92	MO com LS =>	1,73
						Valor do BDI =>	1,86	Valor com BDI =>		11,12	
	<b>Código</b>	<b>Banco</b>	<b>Descrição</b>	<b>Tipo</b>	<b>Und</b>	<b>Quant.</b>		<b>Valor Unit</b>	<b>Total</b>		
Composição	100660	SINAPI	ALIZAR DE 5X1,5CM PARA PORTA FIXADO COM PREGOS, PADRÃO POPULAR - FORNECIMENTO E INSTALAÇÃO. AF_12/2019	ESQV - ESQUADRIAS/FERRAGENS/VIDROS	M	1,0000000		6,54	6,54		
Composição Auxiliar	88261	SINAPI	CARPINTEIRO DE ESQUADRIA COM ENCARGOS COMPLEMENTARES	SEDI - SERVIÇOS DIVERSOS	H	0,0680000		24,77	1,68		
Composição Auxiliar	88316	SINAPI	SERVENTE COM ENCARGOS COMPLEMENTARES	SEDI - SERVIÇOS DIVERSOS	H	0,0340000		20,64	0,70		
Insumo	00020007	SINAPI	GUARNICAO / ALIZAR / VISTA LISA EM MADEIRA MACICA, PARA PORTA , E = *1* CM, L = *5* CM, PINUS /EUCALIPTO / VIROLA OU EQUIVALENTE DA REGIAO	Material	M	1,1630000		3,47	4,03		
Insumo	00039026	SINAPI	PREGO DE ACO POLIDO SEM CABECA 15 X 15 (1 1/4 X 13)	Material	KG	0,0060000		22,88	0,13		
						MO sem LS =>	0,812015959	LS =>	0,92	MO com LS =>	1,73
						Valor do BDI =>	1,31	Valor com BDI =>		7,85	
	<b>Código</b>	<b>Banco</b>	<b>Descrição</b>	<b>Tipo</b>	<b>Und</b>	<b>Quant.</b>		<b>Valor Unit</b>	<b>Total</b>		
Composição	87369	SINAPI	ARGAMASSA TRAÇO 1:2:8 (EM VOLUME DE CIMENTO, CAL E AREIA MÉDIA ÚMIDA) PARA EMBOÇO/MASSA ÚNICA/ASSENTAMENTO DE ALVENARIA DE VEDAÇÃO, PREPARO MANUAL. AF_08/2019	SEDI - SERVIÇOS DIVERSOS	m³	1,0000000		717,59	717,59		
Composição Auxiliar	88316	SINAPI	SERVENTE COM ENCARGOS COMPLEMENTARES	SEDI - SERVIÇOS DIVERSOS	H	11,1000000		20,64	229,10		
Insumo	00000370	SINAPI	AREIA MÉDIA - POSTO JAZIDA/FORNECEDOR (RETIRADO NA JAZIDA, SEM TRANSPORTE)	Material	m³	1,1400000		90,00	102,60		
Insumo	00001106	SINAPI	CAL HIDRATADA CH-I PARA ARGAMASSAS	Material	KG	171,1300000		1,13	193,37		
Insumo	00001379	SINAPI	CIMENTO PORTLAND COMPOSTO CP II-32	Material	KG	192,5200000		1,00	192,52		
						MO sem LS =>	74,60689979	LS =>	84,34	MO com LS =>	158,95
						Valor do BDI =>	144,73	Valor com BDI =>		862,32	
	<b>Código</b>	<b>Banco</b>	<b>Descrição</b>	<b>Tipo</b>	<b>Und</b>	<b>Quant.</b>		<b>Valor Unit</b>	<b>Total</b>		
Composição	87292	SINAPI	ARGAMASSA TRAÇO 1:2:8 (EM VOLUME DE CIMENTO, CAL E AREIA MÉDIA ÚMIDA) PARA EMBOÇO/MASSA ÚNICA/ASSENTAMENTO DE ALVENARIA DE VEDAÇÃO, PREPARO MECÂNICO COM BETONEIRA 400 L. AF_08/2019	SEDI - SERVIÇOS DIVERSOS	m³	1,0000000		633,12	633,12		
Composição Auxiliar	88377	SINAPI	OPERADOR DE BETONEIRA ESTACIONÁRIA/MISTURADOR COM ENCARGOS COMPLEMENTARES	SEDI - SERVIÇOS DIVERSOS	H	4,5000000		29,36	132,12		
Composição Auxiliar	88830	SINAPI	BETONEIRA CAPACIDADE NOMINAL DE 400 L, CAPACIDADE DE MISTURA 280 L, MOTOR ELÉTRICO TRIFÁSICO POTÊNCIA DE 2 CV, SEM CARREGADOR - CHP DIURNO. AF_05/2023	CHOR - CUSTOS HORÁRIOS DE MÁQUINAS E EQUIPAMENTOS	CHP	1,0500000		2,25	2,36		
Composição Auxiliar	88831	SINAPI	BETONEIRA CAPACIDADE NOMINAL DE 400 L, CAPACIDADE DE MISTURA 280 L, MOTOR ELÉTRICO TRIFÁSICO POTÊNCIA DE 2 CV, SEM CARREGADOR - CHI DIURNO. AF_05/2023	CHOR - CUSTOS HORÁRIOS DE MÁQUINAS E EQUIPAMENTOS	CHI	3,4500000		0,48	1,65		
Insumo	00000370	SINAPI	AREIA MÉDIA - POSTO JAZIDA/FORNECEDOR (RETIRADO NA JAZIDA, SEM TRANSPORTE)	Material	m³	1,1600000		90,00	104,40		
Insumo	00001106	SINAPI	CAL HIDRATADA CH-I PARA ARGAMASSAS	Material	KG	174,1000000		1,13	196,73		

**Composições Analíticas com Preço Unitário**

**Bancos**

**B.D.I.**

**Encargos Sociais**

REFORMA DAS UNIDADES BÁSICA DE SAÚDE - UBSS PATOS PI

SINAPI - 04/2024 - Piauí  
ORSE - 03/2024 - Sergipe  
SEINFRA - 028 - Ceará

20,17%

Não Desonerado:  
Horista: 113,05%  
Mensalista: 70,90%

**Composições Analíticas com Preço Unitário**

**Composições Principais**

Insumo	Código	Banco	Descrição	Material	KG	Quant.	Valor Unit	Total
						195,8600000	1,00	195,86
						MO sem LS => 50,9223187	LS => 57,57	MO com LS => 108,49
						Valor do BDI => 127,7		Valor com BDI => 760,82
Composição	Código	Banco	Descrição	Tipo	Und	Quant.	Valor Unit	Total
Composição	88629	SINAPI	ARGAMASSA TRAÇO 1:3 (EM VOLUME DE CIMENTO E AREIA MÉDIA ÚMIDA), PREPARO MANUAL. AF_08/2019	SEDI - SERVIÇOS DIVERSOS	m³	1,0000000	756,14	756,14
Composição Auxiliar	88316	SINAPI	SERVENTE COM ENCARGOS COMPLEMENTARES	SEDI - SERVIÇOS DIVERSOS	H	8,5700000	20,64	176,88
Insumo	00000370	SINAPI	AREIA MÉDIA - POSTO JAZIDA/FORNECEDOR (RETIRADO NA JAZIDA, SEM TRANSPORTE)	Material	m³	1,0700000	90,00	96,30
Insumo	00001379	SINAPI	CIMENTO PORTLAND COMPOSTO CP II-32	Material	KG	482,9600000	1,00	482,96
						MO sem LS => 57,60150199	LS => 65,12	MO com LS => 122,72
						Valor do BDI => 152,51		Valor com BDI => 908,65
Composição	Código	Banco	Descrição	Tipo	Und	Quant.	Valor Unit	Total
Composição	88247	SINAPI	AUXILIAR DE ELETRICISTA COM ENCARGOS COMPLEMENTARES	SEDI - SERVIÇOS DIVERSOS	H	1,0000000	21,70	21,70
Composição Auxiliar	95316	SINAPI	CURSO DE CAPACITAÇÃO PARA AUXILIAR DE ELETRICISTA (ENCARGOS COMPLEMENTARES) - HORISTA	SEDI - SERVIÇOS DIVERSOS	H	1,0000000	0,62	0,62
Insumo	00000247	SINAPI	AJUDANTE DE ELETRICISTA (HORISTA)	Mão de Obra	H	1,0000000	14,65	14,65
Insumo	00037370	SINAPI	ALIMENTAÇÃO - HORISTA (COLETADO CAIXA - ENCARGOS COMPLEMENTARES)	Material	H	1,0000000	2,39	2,39
Insumo	00037371	SINAPI	TRANSPORTE - HORISTA (COLETADO CAIXA - ENCARGOS COMPLEMENTARES)	Material	H	1,0000000	0,61	0,61
Insumo	00037372	SINAPI	EXAMES - HORISTA (COLETADO CAIXA - ENCARGOS COMPLEMENTARES)	Material	H	1,0000000	1,34	1,34
Insumo	00037373	SINAPI	SEGURO - HORISTA (COLETADO CAIXA - ENCARGOS COMPLEMENTARES)	Material	H	1,0000000	0,04	0,04
Insumo	00043460	SINAPI	FERRAMENTAS - FAMÍLIA ELETRICISTA - HORISTA (ENCARGOS COMPLEMENTARES - COLETADO CAIXA)	Material	H	1,0000000	0,85	0,85
Insumo	00043484	SINAPI	EPI - FAMÍLIA ELETRICISTA - HORISTA (ENCARGOS COMPLEMENTARES - COLETADO CAIXA)	Material	H	1,0000000	1,20	1,20
						MO sem LS => 7,1673316	LS => 8,1	MO com LS => 15,27
						Valor do BDI => 4,37		Valor com BDI => 26,07
Composição	Código	Banco	Descrição	Tipo	Und	Quant.	Valor Unit	Total
Composição	88256	SINAPI	AZULEJISTA OU LADRILHISTA COM ENCARGOS COMPLEMENTARES	SEDI - SERVIÇOS DIVERSOS	H	1,0000000	25,85	25,85
Composição Auxiliar	95324	SINAPI	CURSO DE CAPACITAÇÃO PARA AZULEJISTA OU LADRILHISTA (ENCARGOS COMPLEMENTARES) - HORISTA	SEDI - SERVIÇOS DIVERSOS	H	1,0000000	0,32	0,32
Insumo	00004760	SINAPI	AZULEJISTA OU LADRILHEIRO (HORISTA)	Mão de Obra	H	1,0000000	19,09	19,09
Insumo	00037370	SINAPI	ALIMENTAÇÃO - HORISTA (COLETADO CAIXA - ENCARGOS COMPLEMENTARES)	Material	H	1,0000000	2,39	2,39
Insumo	00037371	SINAPI	TRANSPORTE - HORISTA (COLETADO CAIXA - ENCARGOS COMPLEMENTARES)	Material	H	1,0000000	0,61	0,61
Insumo	00037372	SINAPI	EXAMES - HORISTA (COLETADO CAIXA - ENCARGOS COMPLEMENTARES)	Material	H	1,0000000	1,34	1,34
Insumo	00037373	SINAPI	SEGURO - HORISTA (COLETADO CAIXA - ENCARGOS COMPLEMENTARES)	Material	H	1,0000000	0,04	0,04
Insumo	00043465	SINAPI	FERRAMENTAS - FAMÍLIA PEDREIRO - HORISTA (ENCARGOS COMPLEMENTARES - COLETADO CAIXA)	Material	H	1,0000000	0,82	0,82
Insumo	00043489	SINAPI	EPI - FAMÍLIA PEDREIRO - HORISTA (ENCARGOS COMPLEMENTARES - COLETADO CAIXA)	Material	H	1,0000000	1,24	1,24
						MO sem LS => 9,1105374	LS => 10,3	MO com LS => 19,41
						Valor do BDI => 5,21		Valor com BDI => 31,06
Composição	Código	Banco	Descrição	Tipo	Und	Quant.	Valor Unit	Total
Composição	1903	ORSE	Argamassa cimento e areia traço 1:1 (1:3) - 1 saco cimento 50kg / 3 padiolas areia dim. 0,35 x 0,45 x 0,23 m - Confeção mecânica e transporte	Argamassas	m³	1,0000000	553,23	553,23
Composição Auxiliar	10549	ORSE	Encargos Complementares - Servente	Provisórios	h	4,0000000	3,72	14,88
Insumo	00000370/SIN	ORSE	Areia media - posto jazida/fornecedor (retirado na jazida, sem transporte)	Material	m³	1,0800000	117,15	126,52
Insumo	00001379/SIN	ORSE	Cimento portland composto cp ii-32	Material	kg	452,2000000	0,79	357,23
Insumo	00006111/SIN	ORSE	Servente de obras (horista)	Mão de Obra	h	4,0000000	13,65	54,60
						MO sem LS => 25,6277869	LS => 28,97	MO com LS => 54,6
						Valor do BDI => 111,58		Valor com BDI => 664,81
Composição	Código	Banco	Descrição	Tipo	Und	Quant.	Valor Unit	Total
Composição	90806	SINAPI	BATENTE PARA PORTA DE MADEIRA, FIXAÇÃO COM ARGAMASSA, PADRÃO MÉDIO - FORNECIMENTO E INSTALAÇÃO. AF_12/2019	ESQV - ESQUADRIAS/FERRAGENS/VIDROS	UN	1,0000000	349,30	349,30
Composição Auxiliar	88261	SINAPI	CARPINTEIRO DE ESQUADRIA COM ENCARGOS COMPLEMENTARES	SEDI - SERVIÇOS DIVERSOS	H	0,5520000	24,77	13,67
Composição Auxiliar	88309	SINAPI	PEDREIRO COM ENCARGOS COMPLEMENTARES	SEDI - SERVIÇOS DIVERSOS	H	1,3620000	25,99	35,39
Composição Auxiliar	88316	SINAPI	SERVENTE COM ENCARGOS COMPLEMENTARES	SEDI - SERVIÇOS DIVERSOS	H	0,9570000	20,64	19,75
Composição Auxiliar	88629	SINAPI	ARGAMASSA TRAÇO 1:3 (EM VOLUME DE CIMENTO E AREIA MÉDIA ÚMIDA), PREPARO MANUAL. AF_08/2019	SEDI - SERVIÇOS DIVERSOS	m³	0,0223000	756,14	16,86
Composição Auxiliar	90801	SINAPI	BATENTE PARA PORTA DE MADEIRA, PADRÃO MÉDIO - FORNECIMENTO E MONTAGEM. AF_12/2019	ESQV - ESQUADRIAS/FERRAGENS/VIDROS	UN	1,0000000	256,66	256,66
Insumo	00007319	SINAPI	TINTA ASFÁLTICA IMPERMEABILIZANTE DISPERSA EM ÁGUA, PARA MATERIAIS CIMENTÍCIOS	Material	L	0,1671000	17,42	2,91
Insumo	00039027	SINAPI	PREGO DE AÇO POLIDO COM CABECA 19 X 36 (3 1/4 X 9)	Material	KG	0,2000000	20,32	4,06
						MO sem LS => 57,86904483	LS => 65,42	MO com LS => 123,29
						Valor do BDI => 70,45		Valor com BDI => 419,75
Composição	Código	Banco	Descrição	Tipo	Und	Quant.	Valor Unit	Total
Composição	91292	SINAPI	BATENTE PARA PORTA DE MADEIRA, FIXAÇÃO COM ARGAMASSA, PADRÃO POPULAR. FORNECIMENTO E INSTALAÇÃO. AF_12/2019	ESQV - ESQUADRIAS/FERRAGENS/VIDROS	UN	1,0000000	288,77	288,77
Composição Auxiliar	88261	SINAPI	CARPINTEIRO DE ESQUADRIA COM ENCARGOS COMPLEMENTARES	SEDI - SERVIÇOS DIVERSOS	H	0,5520000	24,77	13,67
Composição Auxiliar	88309	SINAPI	PEDREIRO COM ENCARGOS COMPLEMENTARES	SEDI - SERVIÇOS DIVERSOS	H	1,3620000	25,99	35,39
Composição Auxiliar	88316	SINAPI	SERVENTE COM ENCARGOS COMPLEMENTARES	SEDI - SERVIÇOS DIVERSOS	H	0,9570000	20,64	19,75
Composição Auxiliar	88629	SINAPI	ARGAMASSA TRAÇO 1:3 (EM VOLUME DE CIMENTO E AREIA MÉDIA ÚMIDA), PREPARO MANUAL. AF_08/2019	SEDI - SERVIÇOS DIVERSOS	m³	0,0223000	756,14	16,86
Composição Auxiliar	91287	SINAPI	BATENTE PARA PORTA DE MADEIRA, PADRÃO POPULAR - FORNECIMENTO E MONTAGEM. AF_12/2019	ESQV - ESQUADRIAS/FERRAGENS/VIDROS	UN	1,0000000	196,13	196,13
Insumo	00007319	SINAPI	TINTA ASFÁLTICA IMPERMEABILIZANTE DISPERSA EM ÁGUA, PARA MATERIAIS CIMENTÍCIOS	Material	L	0,1671000	17,42	2,91
Insumo	00039027	SINAPI	PREGO DE AÇO POLIDO COM CABECA 19 X 36 (3 1/4 X 9)	Material	KG	0,2000000	20,32	4,06
						MO sem LS => 57,99108191	LS => 65,56	MO com LS => 123,55
						Valor do BDI => 58,24		Valor com BDI => 347,01
Composição	Código	Banco	Descrição	Tipo	Und	Quant.	Valor Unit	Total
Composição	90801	SINAPI	BATENTE PARA PORTA DE MADEIRA, PADRÃO MÉDIO - FORNECIMENTO E MONTAGEM. AF_12/2019	ESQV - ESQUADRIAS/FERRAGENS/VIDROS	UN	1,0000000	256,66	256,66

**Composições Analíticas com Preço Unitário**

**Bancos**

**B.D.I.**

**Encargos Sociais**

REFORMA DAS UNIDADES BÁSICA DE SAÚDE - UBSS PATOS PI

SINAPI - 04/2024 - Piauí  
ORSE - 03/2024 - Sergipe  
SEINFRA - 028 - Ceará

20,17%

Não Desonerado:  
Horista: 113,05%  
Mensalista: 70,90%

**Composições Analíticas com Preço Unitário**

**Composições Principais**

Composição	Código	Banco	Descrição	Tipo	Und	Quant.	Valor Unit	Total			
Composição Auxiliar	88261	SINAPI	CARPINTEIRO DE ESQUADRIA COM ENCARGOS COMPLEMENTARES	SEDI - SERVIÇOS DIVERSOS	H	2,7410000	24,77	67,89			
Composição Auxiliar	88316	SINAPI	SERVENTE COM ENCARGOS COMPLEMENTARES	SEDI - SERVIÇOS DIVERSOS	H	1,3570000	20,64	28,00			
Insumo	00000183	SINAPI	BATENTE / PORTAL / ADUELA / MARCO EM MADEIRA MACICA COM REBAIXO, E = "3" CM, L = "14" CM, PARA PORTAS DE GIRO DE "60 CM A 120" CM X "210" CM, CEDRINHO / ANGELIM COMERCIAL / TAURI / CURUPIXA / PEROBA / CUMARU OU EQUIVALENTE DA REGIAO (NAO INCLUI ALIZARES)	Material	JG	1,0000000	160,00	160,00			
Insumo	00005066	SINAPI	PREGO DE ACO POLIDO COM CABECA 12 X 12	Material	KG	0,0110000	26,81	0,29			
Insumo	00005075	SINAPI	PREGO DE ACO POLIDO COM CABECA 18 X 30 (2 3/4 X 10)	Material	KG	0,0240000	20,34	0,48			
						MO sem LS =>	32,87960573	LS =>	37,17	MO com LS =>	70,05
						Valor do BDI =>	51,76			Valor com BDI =>	308,42
Composição	91287	SINAPI	BATENTE PARA PORTA DE MADEIRA, PADRÃO POPULAR - FORNECIMENTO E MONTAGEM. AF_12/2019	ESQV - ESQUADRIAS/FERRAGENS/VIDR	UN	1,0000000	196,13	196,13			
Composição Auxiliar	88261	SINAPI	CARPINTEIRO DE ESQUADRIA COM ENCARGOS COMPLEMENTARES	SEDI - SERVIÇOS DIVERSOS	H	2,7410000	24,77	67,89			
Composição Auxiliar	88316	SINAPI	SERVENTE COM ENCARGOS COMPLEMENTARES	SEDI - SERVIÇOS DIVERSOS	H	1,3750000	20,64	28,38			
Insumo	00000184	SINAPI	BATENTE / PORTAL / ADUELA / MARCO EM MADEIRA MACICA COM REBAIXO, E = "3" CM, L = "14" CM, PARA PORTAS DE GIRO DE "60 CM A 120" CM X "210" CM, PINUS / EUCALIPTO / VIROLA OU EQUIVALENTE DA REGIAO (NAO INCLUI ALIZARES)	Material	JG	1,0000000	99,09	99,09			
Insumo	00005066	SINAPI	PREGO DE ACO POLIDO COM CABECA 12 X 12	Material	KG	0,0110000	26,81	0,29			
Insumo	00005075	SINAPI	PREGO DE ACO POLIDO COM CABECA 18 X 30 (2 3/4 X 10)	Material	KG	0,0240000	20,34	0,48			
						MO sem LS =>	33,00164281	LS =>	37,31	MO com LS =>	70,31
						Valor do BDI =>	39,55			Valor com BDI =>	235,68
Composição	88831	SINAPI	BETONEIRA CAPACIDADE NOMINAL DE 400 L, CAPACIDADE DE MISTURA 280 L, MOTOR ELÉTRICO TRIFÁSICO POTÊNCIA DE 2 CV, SEM CARREGADOR - CHI DIURNO. AF_05/2023	CHOR - CUSTOS HORÁRIOS DE MÁQUINAS E EQUIPAMENTOS	CHI	1,0000000	0,48	0,48			
Composição Auxiliar	88826	SINAPI	BETONEIRA CAPACIDADE NOMINAL DE 400 L, CAPACIDADE DE MISTURA 280 L, MOTOR ELÉTRICO TRIFÁSICO POTÊNCIA DE 2 CV, SEM CARREGADOR - DEPRECIÇÃO. AF_05/2023	CHOR - CUSTOS HORÁRIOS DE MÁQUINAS E EQUIPAMENTOS	H	1,0000000	0,39	0,39			
Composição Auxiliar	88827	SINAPI	BETONEIRA CAPACIDADE NOMINAL DE 400 L, CAPACIDADE DE MISTURA 280 L, MOTOR ELÉTRICO TRIFÁSICO POTÊNCIA DE 2 CV, SEM CARREGADOR - JUROS. AF_05/2023	CHOR - CUSTOS HORÁRIOS DE MÁQUINAS E EQUIPAMENTOS	H	1,0000000	0,09	0,09			
						MO sem LS =>	0	LS =>	0	MO com LS =>	0
						Valor do BDI =>	0,09			Valor com BDI =>	0,57
Composição	88830	SINAPI	BETONEIRA CAPACIDADE NOMINAL DE 400 L, CAPACIDADE DE MISTURA 280 L, MOTOR ELÉTRICO TRIFÁSICO POTÊNCIA DE 2 CV, SEM CARREGADOR - CHP DIURNO. AF_05/2023	CHOR - CUSTOS HORÁRIOS DE MÁQUINAS E EQUIPAMENTOS	CHP	1,0000000	2,25	2,25			
Composição Auxiliar	88826	SINAPI	BETONEIRA CAPACIDADE NOMINAL DE 400 L, CAPACIDADE DE MISTURA 280 L, MOTOR ELÉTRICO TRIFÁSICO POTÊNCIA DE 2 CV, SEM CARREGADOR - DEPRECIÇÃO. AF_05/2023	CHOR - CUSTOS HORÁRIOS DE MÁQUINAS E EQUIPAMENTOS	H	1,0000000	0,39	0,39			
Composição Auxiliar	88827	SINAPI	BETONEIRA CAPACIDADE NOMINAL DE 400 L, CAPACIDADE DE MISTURA 280 L, MOTOR ELÉTRICO TRIFÁSICO POTÊNCIA DE 2 CV, SEM CARREGADOR - JUROS. AF_05/2023	CHOR - CUSTOS HORÁRIOS DE MÁQUINAS E EQUIPAMENTOS	H	1,0000000	0,09	0,09			
Composição Auxiliar	88828	SINAPI	BETONEIRA CAPACIDADE NOMINAL DE 400 L, CAPACIDADE DE MISTURA 280 L, MOTOR ELÉTRICO TRIFÁSICO POTÊNCIA DE 2 CV, SEM CARREGADOR - MANUTENÇÃO. AF_05/2023	CHOR - CUSTOS HORÁRIOS DE MÁQUINAS E EQUIPAMENTOS	H	1,0000000	0,46	0,46			
Composição Auxiliar	88829	SINAPI	BETONEIRA CAPACIDADE NOMINAL DE 400 L, CAPACIDADE DE MISTURA 280 L, MOTOR ELÉTRICO TRIFÁSICO POTÊNCIA DE 2 CV, SEM CARREGADOR - MATERIAIS NA OPERAÇÃO. AF_05/2023	CHOR - CUSTOS HORÁRIOS DE MÁQUINAS E EQUIPAMENTOS	H	1,0000000	1,31	1,31			
						MO sem LS =>	0	LS =>	0	MO com LS =>	0
						Valor do BDI =>	0,45			Valor com BDI =>	2,7
Composição	88826	SINAPI	BETONEIRA CAPACIDADE NOMINAL DE 400 L, CAPACIDADE DE MISTURA 280 L, MOTOR ELÉTRICO TRIFÁSICO POTÊNCIA DE 2 CV, SEM CARREGADOR - DEPRECIÇÃO. AF_05/2023	CHOR - CUSTOS HORÁRIOS DE MÁQUINAS E EQUIPAMENTOS	H	1,0000000	0,39	0,39			
Insumo	00010535	SINAPI	BETONEIRA CAPACIDADE NOMINAL 400 L, CAPACIDADE DE MISTURA 280 L, MOTOR ELETRICO TRIFASICO 220/380 V POTENCIA 2 CV, SEM CARREGADOR	Equipamento para Aquisição Permanente	UN	0,0000600	6.645,00	0,39			
						MO sem LS =>	0	LS =>	0	MO com LS =>	0
						Valor do BDI =>	0,07			Valor com BDI =>	0,46
Composição	88827	SINAPI	BETONEIRA CAPACIDADE NOMINAL DE 400 L, CAPACIDADE DE MISTURA 280 L, MOTOR ELÉTRICO TRIFÁSICO POTÊNCIA DE 2 CV, SEM CARREGADOR - JUROS. AF_05/2023	CHOR - CUSTOS HORÁRIOS DE MÁQUINAS E EQUIPAMENTOS	H	1,0000000	0,09	0,09			
Insumo	00010535	SINAPI	BETONEIRA CAPACIDADE NOMINAL 400 L, CAPACIDADE DE MISTURA 280 L, MOTOR ELETRICO TRIFASICO 220/380 V POTENCIA 2 CV, SEM CARREGADOR	Equipamento para Aquisição Permanente	UN	0,0000148	6.645,00	0,09			
						MO sem LS =>	0	LS =>	0	MO com LS =>	0
						Valor do BDI =>	0,01			Valor com BDI =>	0,1
Composição	88828	SINAPI	BETONEIRA CAPACIDADE NOMINAL DE 400 L, CAPACIDADE DE MISTURA 280 L, MOTOR ELÉTRICO TRIFÁSICO POTÊNCIA DE 2 CV, SEM CARREGADOR - MANUTENÇÃO. AF_05/2023	CHOR - CUSTOS HORÁRIOS DE MÁQUINAS E EQUIPAMENTOS	H	1,0000000	0,46	0,46			
Insumo	00010535	SINAPI	BETONEIRA CAPACIDADE NOMINAL 400 L, CAPACIDADE DE MISTURA 280 L, MOTOR ELETRICO TRIFASICO 220/380 V POTENCIA 2 CV, SEM CARREGADOR	Equipamento para Aquisição Permanente	UN	0,0000700	6.645,00	0,46			
						MO sem LS =>	0	LS =>	0	MO com LS =>	0
						Valor do BDI =>	0,09			Valor com BDI =>	0,55
Composição	88829	SINAPI	BETONEIRA CAPACIDADE NOMINAL DE 400 L, CAPACIDADE DE MISTURA 280 L, MOTOR ELÉTRICO TRIFÁSICO POTÊNCIA DE 2 CV, SEM CARREGADOR - MATERIAIS NA OPERAÇÃO. AF_05/2023	CHOR - CUSTOS HORÁRIOS DE MÁQUINAS E EQUIPAMENTOS	H	1,0000000	1,31	1,31			
Insumo	00002705	SINAPI	ENERGIA ELETTRICA ATE 2000 KWH INDUSTRIAL, SEM DEMANDA	Franquia	KWH	1,2512000	1,05	1,31			
						MO sem LS =>	0	LS =>	0	MO com LS =>	0
						Valor do BDI =>	0,26			Valor com BDI =>	1,57
	<b>Código</b>	<b>Banco</b>	<b>Descrição</b>	<b>Tipo</b>	<b>Und</b>	<b>Quant.</b>	<b>Valor Unit</b>	<b>Total</b>			

**Composições Analíticas com Preço Unitário**

**Bancos**

**B.D.I.**

**Encargos Sociais**

REFORMA DAS UNIDADES BÁSICA DE SAÚDE - UBSS PATOS PI

SINAPI - 04/2024 - Piauí  
ORSE - 03/2024 - Sergipe  
SEINFRA - 028 - Ceará

20,17%

Não Desonerado:  
Horista: 113,05%  
Mensalista: 70,90%

**Composições Analíticas com Preço Unitário**

**Composições Principais**

Composição	Código	Banco	Descrição	Tipo	Und	Quant.	Valor Unit	Total				
Composição	88261	SINAPI	CARPINTEIRO DE ESQUADRIA COM ENCARGOS COMPLEMENTARES	SEDI - SERVIÇOS DIVERSOS	H	1,0000000	24,77	24,77				
Composição Auxiliar	95329	SINAPI	CURSO DE CAPACITAÇÃO PARA CARPINTEIRO DE ESQUADRIA (ENCARGOS COMPLEMENTARES) - HORISTA	SEDI - SERVIÇOS DIVERSOS	H	1,0000000	0,30	0,30				
Insumo	00001214	SINAPI	CARPINTEIRO DE ESQUADRIAS (HORISTA)	Mão de Obra	H	1,0000000	18,17	18,17				
Insumo	00037370	SINAPI	ALIMENTAÇÃO - HORISTA (COLETADO CAIXA - ENCARGOS COMPLEMENTARES)	Material	H	1,0000000	2,39	2,39				
Insumo	00037371	SINAPI	TRANSPORTE - HORISTA (COLETADO CAIXA - ENCARGOS COMPLEMENTARES)	Material	H	1,0000000	0,61	0,61				
Insumo	00037372	SINAPI	EXAMES - HORISTA (COLETADO CAIXA - ENCARGOS COMPLEMENTARES)	Material	H	1,0000000	1,34	1,34				
Insumo	00037373	SINAPI	SEGURO - HORISTA (COLETADO CAIXA - ENCARGOS COMPLEMENTARES)	Material	H	1,0000000	0,04	0,04				
Insumo	00043459	SINAPI	FERRAMENTAS - FAMILIA CARPINTEIRO DE FORMAS - HORISTA (ENCARGOS COMPLEMENTARES - COLETADO CAIXA)	Material	H	1,0000000	0,49	0,49				
Insumo	00043483	SINAPI	EPI - FAMILIA CARPINTEIRO DE FORMAS - HORISTA (ENCARGOS COMPLEMENTARES - COLETADO CAIXA)	Material	H	1,0000000	1,43	1,43				
						MO sem LS =>	8,6693264	LS =>	9,8	MO com LS =>	18,47	
						Valor do BDI =>	4,99	Valor com BDI =>				29,76
Composição	88262	SINAPI	CARPINTEIRO DE FORMAS COM ENCARGOS COMPLEMENTARES	SEDI - SERVIÇOS DIVERSOS	H	1,0000000	25,64	25,64				
Composição Auxiliar	95330	SINAPI	CURSO DE CAPACITAÇÃO PARA CARPINTEIRO DE FÓRMAS (ENCARGOS COMPLEMENTARES) - HORISTA	SEDI - SERVIÇOS DIVERSOS	H	1,0000000	0,25	0,25				
Insumo	00001213	SINAPI	CARPINTEIRO DE FORMAS (HORISTA)	Mão de Obra	H	1,0000000	19,09	19,09				
Insumo	00037370	SINAPI	ALIMENTAÇÃO - HORISTA (COLETADO CAIXA - ENCARGOS COMPLEMENTARES)	Material	H	1,0000000	2,39	2,39				
Insumo	00037371	SINAPI	TRANSPORTE - HORISTA (COLETADO CAIXA - ENCARGOS COMPLEMENTARES)	Material	H	1,0000000	0,61	0,61				
Insumo	00037372	SINAPI	EXAMES - HORISTA (COLETADO CAIXA - ENCARGOS COMPLEMENTARES)	Material	H	1,0000000	1,34	1,34				
Insumo	00037373	SINAPI	SEGURO - HORISTA (COLETADO CAIXA - ENCARGOS COMPLEMENTARES)	Material	H	1,0000000	0,04	0,04				
Insumo	00043459	SINAPI	FERRAMENTAS - FAMILIA CARPINTEIRO DE FORMAS - HORISTA (ENCARGOS COMPLEMENTARES - COLETADO CAIXA)	Material	H	1,0000000	0,49	0,49				
Insumo	00043483	SINAPI	EPI - FAMILIA CARPINTEIRO DE FORMAS - HORISTA (ENCARGOS COMPLEMENTARES - COLETADO CAIXA)	Material	H	1,0000000	1,43	1,43				
						MO sem LS =>	9,0776813	LS =>	10,26	MO com LS =>	19,34	
						Valor do BDI =>	5,17	Valor com BDI =>				30,81
Composição	95316	SINAPI	CURSO DE CAPACITAÇÃO PARA AUXILIAR DE ELETRICISTA (ENCARGOS COMPLEMENTARES) - HORISTA	SEDI - SERVIÇOS DIVERSOS	H	1,0000000	0,62	0,62				
Insumo	00000247	SINAPI	AJUDANTE DE ELETRICISTA (HORISTA)	Mão de Obra	H	0,0429700	14,65	0,62				
						MO sem LS =>	0,2910115	LS =>	0,33	MO com LS =>	0,62	
						Valor do BDI =>	0,12	Valor com BDI =>				0,74
Composição	95324	SINAPI	CURSO DE CAPACITAÇÃO PARA AZULEJISTA OU LADRILHISTA (ENCARGOS COMPLEMENTARES) - HORISTA	SEDI - SERVIÇOS DIVERSOS	H	1,0000000	0,32	0,32				
Insumo	00004760	SINAPI	AZULEJISTA OU LADRILHEIRO (HORISTA)	Mão de Obra	H	0,0169900	19,09	0,32				
						MO sem LS =>	0,1501995	LS =>	0,17	MO com LS =>	0,32	
						Valor do BDI =>	0,06	Valor com BDI =>				0,38
Composição	95329	SINAPI	CURSO DE CAPACITAÇÃO PARA CARPINTEIRO DE ESQUADRIA (ENCARGOS COMPLEMENTARES) - HORISTA	SEDI - SERVIÇOS DIVERSOS	H	1,0000000	0,30	0,30				
Insumo	00001214	SINAPI	CARPINTEIRO DE ESQUADRIAS (HORISTA)	Mão de Obra	H	0,0169900	18,17	0,30				
						MO sem LS =>	0,140812	LS =>	0,16	MO com LS =>	0,3	
						Valor do BDI =>	0,06	Valor com BDI =>				0,36
Composição	95330	SINAPI	CURSO DE CAPACITAÇÃO PARA CARPINTEIRO DE FÓRMAS (ENCARGOS COMPLEMENTARES) - HORISTA	SEDI - SERVIÇOS DIVERSOS	H	1,0000000	0,25	0,25				
Insumo	00001213	SINAPI	CARPINTEIRO DE FORMAS (HORISTA)	Mão de Obra	H	0,0132800	19,09	0,25				
						MO sem LS =>	0,1173433	LS =>	0,13	MO com LS =>	0,25	
						Valor do BDI =>	0,05	Valor com BDI =>				0,3
Composição	95332	SINAPI	CURSO DE CAPACITAÇÃO PARA ELETRICISTA (ENCARGOS COMPLEMENTARES) - HORISTA	SEDI - SERVIÇOS DIVERSOS	H	1,0000000	0,82	0,82				
Insumo	00002436	SINAPI	ELETRICISTA (HORISTA)	Mão de Obra	H	0,0429700	19,09	0,82				
						MO sem LS =>	0,3848862	LS =>	0,44	MO com LS =>	0,82	
						Valor do BDI =>	0,16	Valor com BDI =>				0,98
Composição	95335	SINAPI	CURSO DE CAPACITAÇÃO PARA ENCANADOR OU BOMBEIRO HIDRÁULICO (ENCARGOS COMPLEMENTARES) - HORISTA	SEDI - SERVIÇOS DIVERSOS	H	1,0000000	0,39	0,39				
Insumo	00002696	SINAPI	ENCANADOR OU BOMBEIRO HIDRÁULICO (HORISTA)	Mão de Obra	H	0,0207000	19,09	0,39				
						MO sem LS =>	0,1830556	LS =>	0,21	MO com LS =>	0,39	
						Valor do BDI =>	0,07	Valor com BDI =>				0,46
Composição	95337	SINAPI	CURSO DE CAPACITAÇÃO PARA GESSEIRO (ENCARGOS COMPLEMENTARES) - HORISTA	SEDI - SERVIÇOS DIVERSOS	H	1,0000000	0,24	0,24				
Insumo	00012872	SINAPI	GESSEIRO (HORISTA)	Mão de Obra	H	0,0132800	18,42	0,24				
						MO sem LS =>	0,1126496	LS =>	0,13	MO com LS =>	0,24	
						Valor do BDI =>	0,04	Valor com BDI =>				0,28
Composição	95344	SINAPI	CURSO DE CAPACITAÇÃO PARA MONTADOR DE ESTRUTURA METÁLICA (ENCARGOS COMPLEMENTARES) - HORISTA	SEDI - SERVIÇOS DIVERSOS	H	1,0000000	0,24	0,24				
Insumo	00044497	SINAPI	MONTADOR DE ESTRUTURAS METALICAS HORISTA	Mão de Obra	H	0,0132800	18,66	0,24				
						MO sem LS =>	0,1126496	LS =>	0,13	MO com LS =>	0,24	
						Valor do BDI =>	0,04	Valor com BDI =>				0,28
Composição	95389	SINAPI	CURSO DE CAPACITAÇÃO PARA OPERADOR DE BETONEIRA ESTACIONÁRIA/MISTURADOR (ENCARGOS COMPLEMENTARES) - HORISTA	SEDI - SERVIÇOS DIVERSOS	H	1,0000000	0,22	0,22				
Insumo	00037666	SINAPI	OPERADOR DE BETONEIRA ESTACIONARIA / MISTURADOR (HORISTA)	Mão de Obra	H	0,0095700	23,89	0,22				
						MO sem LS =>	0,1032621	LS =>	0,12	MO com LS =>	0,22	
						Valor do BDI =>	0,04	Valor com BDI =>				0,26

**Composições Analíticas com Preço Unitário**

**Bancos**

**B.D.I.**

**Encargos Sociais**

REFORMA DAS UNIDADES BÁSICA DE SAÚDE - UBSS PATOS PI

SINAPI - 04/2024 - Piauí  
ORSE - 03/2024 - Sergipe  
SEINFRA - 028 - Ceará

20,17%

Não Desonerado:  
Horista: 113,05%  
Mensalista: 70,90%

**Composições Analíticas com Preço Unitário**

**Composições Principais**

	Código	Banco	Descrição	Tipo	Und	Quant.	Valor Unit	Total
Composição	95371	SINAPI	CURSO DE CAPACITAÇÃO PARA PEDREIRO (ENCARGOS COMPLEMENTARES) - HORISTA	SEDI - SERVIÇOS DIVERSOS	H	1,0000000	0,46	0,46
Insumo	00004750	SINAPI	PEDREIRO (HORISTA)	Mão de Obra	H	0,0244200	19,09	0,46
						MO sem LS => 0,2159118	LS => 0,24	MO com LS => 0,46
						Valor do BDI => 0,09	Valor com BDI =>	0,55
Composição	95372	SINAPI	CURSO DE CAPACITAÇÃO PARA PINTOR (ENCARGOS COMPLEMENTARES) - HORISTA	SEDI - SERVIÇOS DIVERSOS	H	1,0000000	0,32	0,32
Insumo	00004783	SINAPI	PINTOR (HORISTA)	Mão de Obra	H	0,0169900	19,09	0,32
						MO sem LS => 0,1501995	LS => 0,17	MO com LS => 0,32
						Valor do BDI => 0,06	Valor com BDI =>	0,38
Composição	95378	SINAPI	CURSO DE CAPACITAÇÃO PARA SERVENTE (ENCARGOS COMPLEMENTARES) - HORISTA	SEDI - SERVIÇOS DIVERSOS	H	1,0000000	0,34	0,34
Insumo	00006111	SINAPI	SERVENTE DE OBRAS (HORISTA)	Mão de Obra	H	0,0244200	13,98	0,34
						MO sem LS => 0,159587	LS => 0,18	MO com LS => 0,34
						Valor do BDI => 0,06	Valor com BDI =>	0,4
Composição	88264	SINAPI	ELETRICISTA COM ENCARGOS COMPLEMENTARES	SEDI - SERVIÇOS DIVERSOS	H	1,0000000	26,34	26,34
Composição Auxiliar	95332	SINAPI	CURSO DE CAPACITAÇÃO PARA ELETRICISTA (ENCARGOS COMPLEMENTARES) - HORISTA	SEDI - SERVIÇOS DIVERSOS	H	1,0000000	0,82	0,82
Insumo	00002436	SINAPI	ELETRICISTA (HORISTA)	Mão de Obra	H	1,0000000	19,09	19,09
Insumo	00037370	SINAPI	ALIMENTACAO - HORISTA (COLETADO CAIXA - ENCARGOS COMPLEMENTARES)	Material	H	1,0000000	2,39	2,39
Insumo	00037371	SINAPI	TRANSPORTE - HORISTA (COLETADO CAIXA - ENCARGOS COMPLEMENTARES)	Material	H	1,0000000	0,61	0,61
Insumo	00037372	SINAPI	EXAMES - HORISTA (COLETADO CAIXA - ENCARGOS COMPLEMENTARES)	Material	H	1,0000000	1,34	1,34
Insumo	00037373	SINAPI	SEGURO - HORISTA (COLETADO CAIXA - ENCARGOS COMPLEMENTARES)	Material	H	1,0000000	0,04	0,04
Insumo	00043460	SINAPI	FERRAMENTAS - FAMILIA ELETRICISTA - HORISTA (ENCARGOS COMPLEMENTARES - COLETADO CAIXA)	Material	H	1,0000000	0,85	0,85
Insumo	00043484	SINAPI	EPI - FAMILIA ELETRICISTA - HORISTA (ENCARGOS COMPLEMENTARES - COLETADO CAIXA)	Material	H	1,0000000	1,20	1,20
						MO sem LS => 9,3452241	LS => 10,56	MO com LS => 19,91
						Valor do BDI => 5,31	Valor com BDI =>	31,65
Composição	88267	SINAPI	ENCANADOR OU BOMBEIRO HIDRÁULICO COM ENCARGOS COMPLEMENTARES	SEDI - SERVIÇOS DIVERSOS	H	1,0000000	25,23	25,23
Composição Auxiliar	95335	SINAPI	CURSO DE CAPACITAÇÃO PARA ENCANADOR OU BOMBEIRO HIDRÁULICO (ENCARGOS COMPLEMENTARES) - HORISTA	SEDI - SERVIÇOS DIVERSOS	H	1,0000000	0,39	0,39
Insumo	00002696	SINAPI	ENCANADOR OU BOMBEIRO HIDRAULICO (HORISTA)	Mão de Obra	H	1,0000000	19,09	19,09
Insumo	00037370	SINAPI	ALIMENTACAO - HORISTA (COLETADO CAIXA - ENCARGOS COMPLEMENTARES)	Material	H	1,0000000	2,39	2,39
Insumo	00037371	SINAPI	TRANSPORTE - HORISTA (COLETADO CAIXA - ENCARGOS COMPLEMENTARES)	Material	H	1,0000000	0,61	0,61
Insumo	00037372	SINAPI	EXAMES - HORISTA (COLETADO CAIXA - ENCARGOS COMPLEMENTARES)	Material	H	1,0000000	1,34	1,34
Insumo	00037373	SINAPI	SEGURO - HORISTA (COLETADO CAIXA - ENCARGOS COMPLEMENTARES)	Material	H	1,0000000	0,04	0,04
Insumo	00043461	SINAPI	FERRAMENTAS - FAMILIA ENCANADOR - HORISTA (ENCARGOS COMPLEMENTARES - COLETADO CAIXA)	Material	H	1,0000000	0,31	0,31
Insumo	00043485	SINAPI	EPI - FAMILIA ENCANADOR - HORISTA (ENCARGOS COMPLEMENTARES - COLETADO CAIXA)	Material	H	1,0000000	1,06	1,06
						MO sem LS => 9,1433936	LS => 10,34	MO com LS => 19,48
						Valor do BDI => 5,08	Valor com BDI =>	30,31
Composição	86887	SINAPI	ENGATE FLEXÍVEL EM INOX, 1/2" X 40CM - FORNECIMENTO E INSTALAÇÃO. AF_01/2020	INHÍ - INSTALAÇÕES HIDROSANITÁRIAS	UN	1,0000000	47,54	47,54
Composição Auxiliar	88267	SINAPI	ENCANADOR OU BOMBEIRO HIDRÁULICO COM ENCARGOS COMPLEMENTARES	SEDI - SERVIÇOS DIVERSOS	H	0,1525000	25,23	3,84
Composição Auxiliar	88316	SINAPI	SERVENTE COM ENCARGOS COMPLEMENTARES	SEDI - SERVIÇOS DIVERSOS	H	0,0481000	20,64	0,99
Insumo	00003146	SINAPI	FITA VEDA ROSCA EM ROLOS DE 18 MM X 10 M (L X C)	Material	UN	0,0210000	4,32	0,09
Insumo	00011684	SINAPI	ENGATE / RABICHO FLEXIVEL INOX 1/2" X 40 CM	Material	UN	1,0000000	42,62	42,62
						MO sem LS => 1,713212861	LS => 1,94	MO com LS => 3,65
						Valor do BDI => 9,58	Valor com BDI =>	57,12
Composição	10552	ORSE	Encargos Complementares - Eletricista	Provisórios	h	1,0000000	3,58	3,58
Insumo	00012892/SIN	ORSE	Luva raspa de couro, cano curto (punho 7" cm)	Material	par	0,0023000	12,15	0,02
Insumo	00012893/SIN	ORSE	Bota de segurança com biqueira de aço e colarinho acolchoado	Material	par	0,0007000	64,80	0,04
Insumo	00012894/SIN	ORSE	Capa para chuva em pvc com forro de poliéster, com capuz (amarela ou azul)	Material	un	0,0002000	17,55	0,00
Insumo	00012895/SIN	ORSE	Capacete de segurança aba frontal com suspensão de polietileno, sem jugular (classe b)	Material	un	0,0006000	13,50	0,00
Insumo	10362	ORSE	Seguro de vida e acidente em grupo	Serviços	un	0,0045000	12,54	0,05
Insumo	10492	ORSE	Cesta Básica	Material	un	0,0045000	175,00	0,78
Insumo	10517	ORSE	Exames admissionais/demissionais (checkup)	Serviços	cj	0,0004000	300,00	0,12
Insumo	10579	ORSE	Chave de fenda chata 30 cm	Material	un	0,0002000	26,89	0,00
Insumo	10596	ORSE	Protetor auricular	Material	un	0,0045000	4,90	0,02
Insumo	10599	ORSE	Protetor solar fps 30 com 120ml	Material	un	0,0018000	18,00	0,03
Insumo	10761	ORSE	Refeição - café da manhã ( café com leite e dois pães com manteiga)	Serviços	un	0,1018000	5,00	0,50
Insumo	11240	ORSE	Alicate com isolamento	Material	un	0,0002000	47,69	0,00
Insumo	11241	ORSE	Alicate volt-ampermetro	Material	un	0,0002000	163,00	0,03
Insumo	11242	ORSE	Chave inglesa 12"	Material	un	0,0001000	34,00	0,00
Insumo	158	ORSE	Almoço (Participação do empregador)	Material	un	0,1018000	14,00	1,42
Insumo	1651	ORSE	Óculos branco proteção	Material	pr	0,0008000	6,35	0,00
Insumo	2378	ORSE	Vale transporte	Material	un	0,0654000	4,50	0,29
Insumo	941	ORSE	Fardamento com mangas curta	Material	un	0,0015000	190,35	0,28
						MO sem LS => 0	LS => 0	MO com LS => 0

**Composições Analíticas com Preço Unitário**

**Bancos**

**B.D.I.**

**Encargos Sociais**

REFORMA DAS UNIDADES BÁSICA DE SAÚDE - UBSS PATOS PI

SINAPI - 04/2024 - Piauí  
ORSE - 03/2024 - Sergipe  
SEINFRA - 028 - Ceará

20,17%

Não Desonerado:  
Horista: 113,05%  
Mensalista: 70,90%

**Composições Analíticas com Preço Unitário**

**Composições Principais**

						Valor do BDI =>	0,72	Valor com BDI =>	4,3
	<b>Código</b>	<b>Banco</b>	<b>Descrição</b>	<b>Tipo</b>	<b>Und</b>	<b>Quant.</b>		<b>Valor Unit</b>	<b>Total</b>
Composição	10554	ORSE	Encargos Complementares - Encanador	Provisórios	h	1,0000000		3,65	3,65
Insumo	00012892/SIN	ORSE	Luva raspa de couro, cano curto (punho *7* cm)	Material	par	0,0023000		12,15	0,02
Insumo	00012893/SIN	ORSE	Bota de segurança com biqueira de aço e colarinho acolchoado	Material	par	0,0008000		64,80	0,05
Insumo	00012894/SIN	ORSE	Capa para chuva em pvc com forro de poliester, com capuz (amarela ou azul)	Material	un	0,0002000		17,55	0,00
Insumo	00012895/SIN	ORSE	Capacete de segurança aba frontal com suspensao de polietileno, sem jugular (classe b)	Material	un	0,0006000		13,50	0,00
Insumo	10362	ORSE	Seguro de vida e acidente em grupo	Serviços	un	0,0045000		12,54	0,05
Insumo	10492	ORSE	Cesta Básica	Material	un	0,0045000		175,00	0,78
Insumo	10517	ORSE	Exames admissionais/demissionais (checkup)	Serviços	cj	0,0004000		300,00	0,12
Insumo	10592	ORSE	Lima chata 12"	Material	un	0,0001000		37,35	0,00
Insumo	10593	ORSE	Praio simples 30cm	Material	un	0,0001000		19,57	0,00
Insumo	10596	ORSE	Protetor auricular	Material	un	0,0045000		4,90	0,02
Insumo	10599	ORSE	Protetor solar fps 30 com 120ml	Material	un	0,0018000		18,00	0,03
Insumo	10761	ORSE	Refeição - café da manhã ( café com leite e dois pães com manteiga)	Serviços	un	0,1018000		5,00	0,50
Insumo	11253	ORSE	Tarracha para tubos PVC de 1/2"	Material	un	0,0011000		25,50	0,02
Insumo	11254	ORSE	Tarracha para tubos PVC de 3/4"	Material	un	0,0007000		22,80	0,01
Insumo	11255	ORSE	Tarracha para tubos PVC de 1"	Material	un	0,0006000		63,00	0,03
Insumo	11256	ORSE	Tarracha para tubos PVC de 1 1/2"	Material	un	0,0004000		60,00	0,02
Insumo	11257	ORSE	Tarracha para tubos PVC de 1 1/4"	Material	un	0,0004000		32,30	0,01
Insumo	158	ORSE	Almoço (Participação do empregador)	Material	un	0,1018000		14,00	1,42
Insumo	1651	ORSE	Óculos branco proteção	Material	pr	0,0008000		6,35	0,00
Insumo	2378	ORSE	Vale transporte	Material	un	0,0654000		4,50	0,29
Insumo	941	ORSE	Fardamento com mangas curta	Material	un	0,0015000		190,35	0,28
						MO sem LS =>	0	LS =>	0
						Valor do BDI =>	0,73	Valor com BDI =>	4,38

	<b>Código</b>	<b>Banco</b>	<b>Descrição</b>	<b>Tipo</b>	<b>Und</b>	<b>Quant.</b>		<b>Valor Unit</b>	<b>Total</b>
Composição	10550	ORSE	Encargos Complementares - Pedreiro	Provisórios	h	1,0000000		3,59	3,59
Insumo	00012892/SIN	ORSE	Luva raspa de couro, cano curto (punho *7* cm)	Material	par	0,0023000		12,15	0,02
Insumo	00012893/SIN	ORSE	Bota de segurança com biqueira de aço e colarinho acolchoado	Material	par	0,0008000		64,80	0,05
Insumo	00012894/SIN	ORSE	Capa para chuva em pvc com forro de poliester, com capuz (amarela ou azul)	Material	un	0,0002000		17,55	0,00
Insumo	00012895/SIN	ORSE	Capacete de segurança aba frontal com suspensao de polietileno, sem jugular (classe b)	Material	un	0,0006000		13,50	0,00
Insumo	10282	ORSE	Regua de alumínio c/ 2,00m (para pedreiro)	Material	un	0,0002000		40,80	0,00
Insumo	10362	ORSE	Seguro de vida e acidente em grupo	Serviços	un	0,0045000		12,54	0,05
Insumo	10492	ORSE	Cesta Básica	Material	un	0,0045000		175,00	0,78
Insumo	10517	ORSE	Exames admissionais/demissionais (checkup)	Serviços	cj	0,0004000		300,00	0,12
Insumo	10596	ORSE	Protetor auricular	Material	un	0,0045000		4,90	0,02
Insumo	10599	ORSE	Protetor solar fps 30 com 120ml	Material	un	0,0018000		18,00	0,03
Insumo	10761	ORSE	Refeição - café da manhã ( café com leite e dois pães com manteiga)	Serviços	un	0,1018000		5,00	0,50
Insumo	10789	ORSE	Nível de bolha de madeira	Material	un	0,0002000		15,40	0,00
Insumo	10790	ORSE	Prumo de face	Material	un	0,0001000		25,95	0,00
Insumo	11243	ORSE	Martelo sem unha	Material	un	0,0001000		28,00	0,00
Insumo	11245	ORSE	Desempoladeira de madeira 12x22	Material	un	0,0007000		11,60	0,00
Insumo	11246	ORSE	Escala métrica de bambú	Material	Un	0,0007000		10,22	0,00
Insumo	11247	ORSE	Serra mármore	Material	un	0,0001000		327,80	0,03
Insumo	11264	ORSE	Marreta de 1/2 kg com cabo	Material	un	0,0002000		13,52	0,00
Insumo	11265	ORSE	Martelo de borracha com cabo	Material	un	0,0004000		18,75	0,00
Insumo	158	ORSE	Almoço (Participação do empregador)	Material	un	0,1018000		14,00	1,42
Insumo	1651	ORSE	Óculos branco proteção	Material	pr	0,0008000		6,35	0,00
Insumo	2378	ORSE	Vale transporte	Material	un	0,0654000		4,50	0,29
Insumo	4174	ORSE	Desempenadeira de aço lisa, cabo madeira, ref:143, Atlas ou similar	Material	un	0,0005000		10,80	0,00
Insumo	4722	ORSE	Coíher de pedreiro	Material	un	0,0004000		18,80	0,00
Insumo	941	ORSE	Fardamento com mangas curta	Material	un	0,0015000		190,35	0,28
						MO sem LS =>	0	LS =>	0
						Valor do BDI =>	0,72	Valor com BDI =>	4,31

	<b>Código</b>	<b>Banco</b>	<b>Descrição</b>	<b>Tipo</b>	<b>Und</b>	<b>Quant.</b>		<b>Valor Unit</b>	<b>Total</b>
Composição	10553	ORSE	Encargos Complementares - Pintor	Provisórios	h	1,0000000		3,79	3,79
Insumo	00012892/SIN	ORSE	Luva raspa de couro, cano curto (punho *7* cm)	Material	par	0,0023000		12,15	0,02
Insumo	00012893/SIN	ORSE	Bota de segurança com biqueira de aço e colarinho acolchoado	Material	par	0,0008000		64,80	0,05
Insumo	00012894/SIN	ORSE	Capa para chuva em pvc com forro de poliester, com capuz (amarela ou azul)	Material	un	0,0002000		17,55	0,00
Insumo	00012895/SIN	ORSE	Capacete de segurança aba frontal com suspensao de polietileno, sem jugular (classe b)	Material	un	0,0006000		13,50	0,00
Insumo	10362	ORSE	Seguro de vida e acidente em grupo	Serviços	un	0,0045000		12,54	0,05
Insumo	10492	ORSE	Cesta Básica	Material	un	0,0045000		175,00	0,78
Insumo	10517	ORSE	Exames admissionais/demissionais (checkup)	Serviços	cj	0,0004000		300,00	0,12
Insumo	10583	ORSE	Trincha 3"	Material	un	0,0045000		11,98	0,05
Insumo	10596	ORSE	Protetor auricular	Material	un	0,0045000		4,90	0,02
Insumo	10599	ORSE	Protetor solar fps 30 com 120ml	Material	un	0,0018000		18,00	0,03
Insumo	10761	ORSE	Refeição - café da manhã ( café com leite e dois pães com manteiga)	Serviços	un	0,1018000		5,00	0,50
Insumo	11250	ORSE	Rolo lã de carneiro 20cm	Material	un	0,0023000		17,50	0,04

**Composições Analíticas com Preço Unitário**

**Bancos**

**B.D.I.**

**Encargos Sociais**

REFORMA DAS UNIDADES BÁSICA DE SAÚDE - UBSS PATOS PI

SINAPI - 04/2024 - Piauí  
ORSE - 03/2024 - Sergipe  
SEINFRA - 028 - Ceará

20,17%

Não Desonerado:  
Horista: 113,05%  
Mensalista: 70,90%

**Composições Analíticas com Preço Unitário**

**Composições Principais**

Insumo	Código	Banco	Descrição	Tipo	Und	Quant.	Valor Unit	Total
Insumo	11251	ORSE	Pincel de seda 2"	Material	un	0,0045000	26,90	0,12
Insumo	11252	ORSE	Escada de aluminio de abrir com 7 degraus	Material	un	0,0001000	269,00	0,02
Insumo	158	ORSE	Almoço (Participação do empregador)	Material	un	0,1018000	14,00	1,42
Insumo	1651	ORSE	Óculos branco proteção	Material	pr	0,0008000	6,35	0,00
Insumo	2378	ORSE	Vale transporte	Material	un	0,0654000	4,50	0,29
Insumo	4174	ORSE	Desempenadeira de aço lisa, cabo madeira, ref:143, Atlas ou similar	Material	un	0,0005000	10,80	0,00
Insumo	4725	ORSE	Espátula	Material	un	0,0004000	19,78	0,00
Insumo	941	ORSE	Fardamento com mangas curta	Material	un	0,0015000	190,35	0,28

MO sem LS => 0 LS => 0 MO com LS => 0  
Valor do BDI => 0,76 Valor com BDI => 4,55

Composição	Código	Banco	Descrição	Tipo	Und	Quant.	Valor Unit	Total
Composição	10549	ORSE	Encargos Complementares - Servente	Provisórios	h	1,0000000	3,72	3,72
Insumo	00002711/SIN	ORSE	Carrinho de mao de aço capacidade 50 a 60 l, pneu com camara	Material	un	0,0002000	184,00	0,03
Insumo	00012892/SIN	ORSE	Luva raspa de couro, cano curto (punho *7" cm)	Material	par	0,0023000	12,15	0,02
Insumo	00012893/SIN	ORSE	Bota de segurança com biqueira de aço e colarinho acolchoado	Material	par	0,0008000	64,80	0,05
Insumo	00012894/SIN	ORSE	Capa para chuva em pvc com forro de poliester, com capuz (amarela ou azul)	Material	un	0,0002000	17,55	0,00
Insumo	00012895/SIN	ORSE	Capacete de segurança aba frontal com suspensao de polietileno, sem jugular (classe b)	Material	un	0,0006000	13,50	0,00
Insumo	10362	ORSE	Seguro de vida e acidente em grupo	Serviços	un	0,0045000	12,54	0,05
Insumo	10492	ORSE	Cesta Básica	Material	un	0,0045000	175,00	0,78
Insumo	10517	ORSE	Exames admissionais/demissionais (checkup)	Serviços	cj	0,0004000	300,00	0,12
Insumo	10596	ORSE	Protetor auricular	Material	un	0,0045000	4,90	0,02
Insumo	10599	ORSE	Protetor solar fps 30 com 120ml	Material	un	0,0018000	18,00	0,03
Insumo	10761	ORSE	Refeição - café da manhã ( café com leite e dois pães com manteiga)	Serviços	un	0,1018000	5,00	0,50
Insumo	10788	ORSE	Pá quadrada	Material	un	0,0002000	36,90	0,00
Insumo	158	ORSE	Almoço (Participação do empregador)	Material	un	0,1018000	14,00	1,42
Insumo	1651	ORSE	Óculos branco proteção	Material	pr	0,0008000	6,35	0,00
Insumo	2378	ORSE	Vale transporte	Material	un	0,0941000	4,50	0,42
Insumo	4728	ORSE	Talhadeira chata 10"	Material	un	0,0003000	18,58	0,00
Insumo	4729	ORSE	Marreta 1 kg com cabo	Material	un	0,0001000	31,50	0,00
Insumo	941	ORSE	Fardamento com mangas curta	Material	un	0,0015000	190,35	0,28

MO sem LS => 0 LS => 0 MO com LS => 0  
Valor do BDI => 0,75 Valor com BDI => 4,47

Composição	Código	Banco	Descrição	Tipo	Und	Quant.	Valor Unit	Total
Composição	88269	SINAPI	GESSEIRO COM ENCARGOS COMPLEMENTARES	SEDI - SERVIÇOS DIVERSOS	H	1,0000000	25,10	25,10
Composição Auxiliar	95337	SINAPI	CURSO DE CAPACITAÇÃO PARA GESSEIRO (ENCARGOS COMPLEMENTARES) - HORISTA	SEDI - SERVIÇOS DIVERSOS	H	1,0000000	0,24	0,24
Insumo	00012872	SINAPI	GESSEIRO (HORISTA)	Mão de Obra	H	1,0000000	18,42	18,42
Insumo	00037370	SINAPI	ALIMENTACAO - HORISTA (COLETADO CAIXA - ENCARGOS COMPLEMENTARES)	Material	H	1,0000000	2,39	2,39
Insumo	00037371	SINAPI	TRANSPORTE - HORISTA (COLETADO CAIXA - ENCARGOS COMPLEMENTARES)	Material	H	1,0000000	0,61	0,61
Insumo	00037372	SINAPI	EXAMES - HORISTA (COLETADO CAIXA - ENCARGOS COMPLEMENTARES)	Material	H	1,0000000	1,34	1,34
Insumo	00037373	SINAPI	SEGURO - HORISTA (COLETADO CAIXA - ENCARGOS COMPLEMENTARES)	Material	H	1,0000000	0,04	0,04
Insumo	00043465	SINAPI	FERRAMENTAS - FAMILIA PEDREIRO - HORISTA (ENCARGOS COMPLEMENTARES - COLETADO CAIXA)	Material	H	1,0000000	0,82	0,82
Insumo	00043489	SINAPI	EPI - FAMILIA PEDREIRO - HORISTA (ENCARGOS COMPLEMENTARES - COLETADO CAIXA)	Material	H	1,0000000	1,24	1,24

MO sem LS => 8,7585074 LS => 9,9 MO com LS => 18,66  
Valor do BDI => 5,06 Valor com BDI => 30,16

Composição	Código	Banco	Descrição	Tipo	Und	Quant.	Valor Unit	Total
Composição	91952	SINAPI	INTERRUPTOR SIMPLES (1 MÓDULO), 10A/250V, SEM SUPORTE E SEM PLACA - FORNECIMENTO E INSTALAÇÃO. AF_03/2023	INEL - INSTALAÇÃO ELÉTRICA/ELETRIFICAÇÃO E ILUMINAÇÃO EXTERNA	UN	1,0000000	19,41	19,41
Composição Auxiliar	88247	SINAPI	AUXILIAR DE ELETRICISTA COM ENCARGOS COMPLEMENTARES	SEDI - SERVIÇOS DIVERSOS	H	0,2320000	21,70	5,03
Composição Auxiliar	88264	SINAPI	ELETRICISTA COM ENCARGOS COMPLEMENTARES	SEDI - SERVIÇOS DIVERSOS	H	0,2320000	26,34	6,11
Insumo	00038112	SINAPI	INTERRUPTOR SIMPLES 10A, 250V (APENAS MODULO)	Material	UN	1,0000000	8,27	8,27

MO sem LS => 3,8253931 LS => 4,32 MO com LS => 8,15  
Valor do BDI => 3,91 Valor com BDI => 23,32

Composição	Código	Banco	Descrição	Tipo	Und	Quant.	Valor Unit	Total
Composição	88278	SINAPI	MONTADOR DE ESTRUTURA METÁLICA COM ENCARGOS COMPLEMENTARES	SEDI - SERVIÇOS DIVERSOS	H	1,0000000	24,15	24,15
Composição Auxiliar	95344	SINAPI	CURSO DE CAPACITAÇÃO PARA MONTADOR DE ESTRUTURA METÁLICA (ENCARGOS COMPLEMENTARES) - HORISTA	SEDI - SERVIÇOS DIVERSOS	H	1,0000000	0,24	0,24
Insumo	00037370	SINAPI	ALIMENTACAO - HORISTA (COLETADO CAIXA - ENCARGOS COMPLEMENTARES)	Material	H	1,0000000	2,39	2,39
Insumo	00037371	SINAPI	TRANSPORTE - HORISTA (COLETADO CAIXA - ENCARGOS COMPLEMENTARES)	Material	H	1,0000000	0,61	0,61
Insumo	00037372	SINAPI	EXAMES - HORISTA (COLETADO CAIXA - ENCARGOS COMPLEMENTARES)	Material	H	1,0000000	1,34	1,34
Insumo	00037373	SINAPI	SEGURO - HORISTA (COLETADO CAIXA - ENCARGOS COMPLEMENTARES)	Material	H	1,0000000	0,04	0,04
Insumo	00043464	SINAPI	FERRAMENTAS - FAMILIA OPERADOR ESCAVADEIRA - HORISTA (ENCARGOS COMPLEMENTARES - COLETADO CAIXA)	Material	H	1,0000000	0,01	0,01
Insumo	00043488	SINAPI	EPI - FAMILIA OPERADOR ESCAVADEIRA - HORISTA (ENCARGOS COMPLEMENTARES - COLETADO CAIXA)	Material	H	1,0000000	0,86	0,86
Insumo	00044497	SINAPI	MONTADOR DE ESTRUTURAS METALICAS HORISTA	Mão de Obra	H	1,0000000	18,66	18,66

MO sem LS => 8,871157 LS => 10,03 MO com LS => 18,9  
Valor do BDI => 4,87 Valor com BDI => 29,02

Composição	Código	Banco	Descrição	Tipo	Und	Quant.	Valor Unit	Total
Composição	88377	SINAPI	OPERADOR DE BETONEIRA ESTACIONÁRIA/MISTURADOR COM ENCARGOS COMPLEMENTARES	SEDI - SERVIÇOS DIVERSOS	H	1,0000000	29,36	29,36
Composição Auxiliar	95389	SINAPI	CURSO DE CAPACITAÇÃO PARA OPERADOR DE BETONEIRA ESTACIONÁRIA/MISTURADOR (ENCARGOS COMPLEMENTARES) - HORISTA	SEDI - SERVIÇOS DIVERSOS	H	1,0000000	0,22	0,22
Insumo	00037370	SINAPI	ALIMENTACAO - HORISTA (COLETADO CAIXA - ENCARGOS COMPLEMENTARES)	Material	H	1,0000000	2,39	2,39

**Composições Analíticas com Preço Unitário**

**Bancos**

**B.D.I.**

**Encargos Sociais**

REFORMA DAS UNIDADES BÁSICA DE SAÚDE - UBSS PATOS PI

SINAPI - 04/2024 - Piauí  
ORSE - 03/2024 - Sergipe  
SEINFRA - 028 - Ceará

20,17%

Não Desonerado:  
Horista: 113,05%  
Mensalista: 70,90%

**Composições Analíticas com Preço Unitário**

**Composições Principais**

Insumo	Código	Banco	Descrição	Material	Und	Quant.	Valor Unit	Total			
Insumo	00037371	SINAPI	TRANSPORTE - HORISTA (COLETADO CAIXA - ENCARGOS COMPLEMENTARES)	Material	H	1,0000000	0,61	0,61			
Insumo	00037372	SINAPI	EXAMES - HORISTA (COLETADO CAIXA - ENCARGOS COMPLEMENTARES)	Material	H	1,0000000	1,34	1,34			
Insumo	00037373	SINAPI	SEGURO - HORISTA (COLETADO CAIXA - ENCARGOS COMPLEMENTARES)	Material	H	1,0000000	0,04	0,04			
Insumo	00037666	SINAPI	OPERADOR DE BETONEIRA ESTACIONARIA / MISTURADOR (HORISTA)	Mão de Obra	H	1,0000000	23,89	23,89			
Insumo	00043464	SINAPI	FERRAMENTAS - FAMILIA OPERADOR ESCAVADEIRA - HORISTA (ENCARGOS COMPLEMENTARES - COLETADO CAIXA)	Material	H	1,0000000	0,01	0,01			
Insumo	00043488	SINAPI	EPI - FAMILIA OPERADOR ESCAVADEIRA - HORISTA (ENCARGOS COMPLEMENTARES - COLETADO CAIXA)	Material	H	1,0000000	0,86	0,86			
						MO sem LS =>	11,3165923	LS =>	12,79	MO com LS =>	24,11
						Valor do BDI =>	5,92			Valor com BDI =>	35,28
Composição	Código	Banco	Descrição	Tipo	Und	Quant.	Valor Unit	Total			
Composição	88309	SINAPI	PEDREIRO COM ENCARGOS COMPLEMENTARES	SEDI - SERVIÇOS DIVERSOS	H	1,0000000	25,99	25,99			
Composição Auxiliar	95371	SINAPI	CURSO DE CAPACITAÇÃO PARA PEDREIRO (ENCARGOS COMPLEMENTARES) - HORISTA	SEDI - SERVIÇOS DIVERSOS	H	1,0000000	0,46	0,46			
Insumo	00004750	SINAPI	PEDREIRO (HORISTA)	Mão de Obra	H	1,0000000	19,09	19,09			
Insumo	00037370	SINAPI	ALIMENTACAO - HORISTA (COLETADO CAIXA - ENCARGOS COMPLEMENTARES)	Material	H	1,0000000	2,39	2,39			
Insumo	00037371	SINAPI	TRANSPORTE - HORISTA (COLETADO CAIXA - ENCARGOS COMPLEMENTARES)	Material	H	1,0000000	0,61	0,61			
Insumo	00037372	SINAPI	EXAMES - HORISTA (COLETADO CAIXA - ENCARGOS COMPLEMENTARES)	Material	H	1,0000000	1,34	1,34			
Insumo	00037373	SINAPI	SEGURO - HORISTA (COLETADO CAIXA - ENCARGOS COMPLEMENTARES)	Material	H	1,0000000	0,04	0,04			
Insumo	00043465	SINAPI	FERRAMENTAS - FAMILIA PEDREIRO - HORISTA (ENCARGOS COMPLEMENTARES - COLETADO CAIXA)	Material	H	1,0000000	0,82	0,82			
Insumo	00043489	SINAPI	EPI - FAMILIA PEDREIRO - HORISTA (ENCARGOS COMPLEMENTARES - COLETADO CAIXA)	Material	H	1,0000000	1,24	1,24			
						MO sem LS =>	9,1762497	LS =>	10,37	MO com LS =>	19,55
						Valor do BDI =>	5,24			Valor com BDI =>	31,23
Composição	Código	Banco	Descrição	Tipo	Und	Quant.	Valor Unit	Total			
Composição	88310	SINAPI	PINTOR COM ENCARGOS COMPLEMENTARES	SEDI - SERVIÇOS DIVERSOS	H	1,0000000	27,49	27,49			
Composição Auxiliar	95372	SINAPI	CURSO DE CAPACITAÇÃO PARA PINTOR (ENCARGOS COMPLEMENTARES) - HORISTA	SEDI - SERVIÇOS DIVERSOS	H	1,0000000	0,32	0,32			
Insumo	00004783	SINAPI	PINTOR (HORISTA)	Mão de Obra	H	1,0000000	19,09	19,09			
Insumo	00037370	SINAPI	ALIMENTACAO - HORISTA (COLETADO CAIXA - ENCARGOS COMPLEMENTARES)	Material	H	1,0000000	2,39	2,39			
Insumo	00037371	SINAPI	TRANSPORTE - HORISTA (COLETADO CAIXA - ENCARGOS COMPLEMENTARES)	Material	H	1,0000000	0,61	0,61			
Insumo	00037372	SINAPI	EXAMES - HORISTA (COLETADO CAIXA - ENCARGOS COMPLEMENTARES)	Material	H	1,0000000	1,34	1,34			
Insumo	00037373	SINAPI	SEGURO - HORISTA (COLETADO CAIXA - ENCARGOS COMPLEMENTARES)	Material	H	1,0000000	0,04	0,04			
Insumo	00043466	SINAPI	FERRAMENTAS - FAMILIA PINTOR - HORISTA (ENCARGOS COMPLEMENTARES - COLETADO CAIXA)	Material	H	1,0000000	1,97	1,97			
Insumo	00043490	SINAPI	EPI - FAMILIA PINTOR - HORISTA (ENCARGOS COMPLEMENTARES - COLETADO CAIXA)	Material	H	1,0000000	1,73	1,73			
						MO sem LS =>	9,1105374	LS =>	10,3	MO com LS =>	19,41
						Valor do BDI =>	5,54			Valor com BDI =>	33,03
Composição	Código	Banco	Descrição	Tipo	Und	Quant.	Valor Unit	Total			
Composição	102234	SINAPI	PINTURA IMUNIZANTE PARA MADEIRA, 2 DEMÃOS. AF_01/2021	PINT - PINTURAS	m²	1,0000000	25,91	25,91			
Composição Auxiliar	88310	SINAPI	PINTOR COM ENCARGOS COMPLEMENTARES	SEDI - SERVIÇOS DIVERSOS	H	0,4529000	27,49	12,45			
Insumo	00007340	SINAPI	IMUNIZANTE PARA MADEIRA, INCOLOR	Material	L	0,3257000	41,35	13,46			
						MO sem LS =>	4,125792068	LS =>	4,66	MO com LS =>	8,79
						Valor do BDI =>	5,22			Valor com BDI =>	31,13
Composição	Código	Banco	Descrição	Tipo	Und	Quant.	Valor Unit	Total			
Composição	90822	SINAPI	PORTA DE MADEIRA PARA PINTURA, SEMI-OÇA (LEVE OU MÉDIA), 80X210CM, ESPESSURA DE 3.5CM, INCLUSO DOBRADIÇAS - FORNECIMENTO E INSTALAÇÃO. AF_12/2019	ESQV - ESQUADRIAS/FERRAGENS/VIDROS	UN	1,0000000	344,85	344,85			
Composição Auxiliar	88261	SINAPI	CARPINTEIRO DE ESQUADRIA COM ENCARGOS COMPLEMENTARES	SEDI - SERVIÇOS DIVERSOS	H	1,5460000	24,77	38,29			
Composição Auxiliar	88316	SINAPI	SERVENTE COM ENCARGOS COMPLEMENTARES	SEDI - SERVIÇOS DIVERSOS	H	0,7730000	20,64	15,95			
Insumo	00002432	SINAPI	DOBRADICA EM AÇO/FERRO, 3 1/2" X 3", E= 1,9 A 2 MM, COM ANEL, CROMADO OU ZINCADO, TAMP A BOLA, COM PARAFUSOS	Material	UN	3,0000000	24,08	72,24			
Insumo	00010555	SINAPI	PORTA DE MADEIRA, FOLHA MEDIA (NBR 15930) DE 800 X 2100 MM, DE 35 MM A 40 MM DE ESPESSURA, NUCLEO SEMI-SOLIDO (SARRAFEADO), CAPA LISA EM HDF, ACABAMENTO EM PRIMER PARA PINTURA	Material	UN	1,0000000	216,79	216,79			
Insumo	00011055	SINAPI	PARAFUSO ROSCA SOBERBA ZINCADO CABECA CHATA FENDA SIMPLES 3,5 X 25 MM (1 ")	Material	UN	19,8000000	0,08	1,58			
						MO sem LS =>	18,59187984	LS =>	21,02	MO com LS =>	39,61
						Valor do BDI =>	69,55			Valor com BDI =>	414,4
Composição	Código	Banco	Descrição	Tipo	Und	Quant.	Valor Unit	Total			
Composição	90823	SINAPI	PORTA DE MADEIRA PARA PINTURA, SEMI-OÇA (LEVE OU MÉDIA), 90X210CM, ESPESSURA DE 3.5CM, INCLUSO DOBRADIÇAS - FORNECIMENTO E INSTALAÇÃO. AF_12/2019	ESQV - ESQUADRIAS/FERRAGENS/VIDROS	UN	1,0000000	420,93	420,93			
Composição Auxiliar	88261	SINAPI	CARPINTEIRO DE ESQUADRIA COM ENCARGOS COMPLEMENTARES	SEDI - SERVIÇOS DIVERSOS	H	1,6780000	24,77	41,56			
Composição Auxiliar	88316	SINAPI	SERVENTE COM ENCARGOS COMPLEMENTARES	SEDI - SERVIÇOS DIVERSOS	H	0,8390000	20,64	17,31			
Insumo	00002432	SINAPI	DOBRADICA EM AÇO/FERRO, 3 1/2" X 3", E= 1,9 A 2 MM, COM ANEL, CROMADO OU ZINCADO, TAMP A BOLA, COM PARAFUSOS	Material	UN	3,0000000	24,08	72,24			
Insumo	00010556	SINAPI	PORTA DE MADEIRA, FOLHA MEDIA (NBR 15930) DE 900 X 2100 MM, DE 35 MM A 40 MM DE ESPESSURA, NUCLEO SEMI-SOLIDO (SARRAFEADO), CAPA LISA EM HDF, ACABAMENTO EM PRIMER PARA PINTURA	Material	UN	1,0000000	288,24	288,24			
Insumo	00011055	SINAPI	PARAFUSO ROSCA SOBERBA ZINCADO CABECA CHATA FENDA SIMPLES 3,5 X 25 MM (1 ")	Material	UN	19,8000000	0,08	1,58			
						MO sem LS =>	20,18305562	LS =>	22,82	MO com LS =>	43
						Valor do BDI =>	84,9			Valor com BDI =>	505,83
Composição	Código	Banco	Descrição	Tipo	Und	Quant.	Valor Unit	Total			
Composição	88316	SINAPI	SERVENTE COM ENCARGOS COMPLEMENTARES	SEDI - SERVIÇOS DIVERSOS	H	1,0000000	20,64	20,64			
Composição Auxiliar	95378	SINAPI	CURSO DE CAPACITAÇÃO PARA SERVENTE (ENCARGOS COMPLEMENTARES) - HORISTA	SEDI - SERVIÇOS DIVERSOS	H	1,0000000	0,34	0,34			
Insumo	00006111	SINAPI	SERVENTE DE OBRAS (HORISTA)	Mão de Obra	H	1,0000000	13,98	13,98			
Insumo	00037370	SINAPI	ALIMENTACAO - HORISTA (COLETADO CAIXA - ENCARGOS COMPLEMENTARES)	Material	H	1,0000000	2,39	2,39			
Insumo	00037371	SINAPI	TRANSPORTE - HORISTA (COLETADO CAIXA - ENCARGOS COMPLEMENTARES)	Material	H	1,0000000	0,61	0,61			
Insumo	00037372	SINAPI	EXAMES - HORISTA (COLETADO CAIXA - ENCARGOS COMPLEMENTARES)	Material	H	1,0000000	1,34	1,34			

**Composições Analíticas com Preço Unitário**

**Bancos**

**B.D.I.**

**Encargos Sociais**

REFORMA DAS UNIDADES BÁSICA DE SAÚDE - UBSS PATOS PI

SINAPI - 04/2024 - Piauí  
ORSE - 03/2024 - Sergipe  
SEINFRA - 028 - Ceará

20,17%

Não Desonerado:  
Horista: 113,05%  
Mensalista: 70,90%

**Composições Analíticas com Preço Unitário**

**Composições Principais**

Insumo	Código	Banco	Descrição	Tipo	Und	Quant.	Valor Unit	Total			
Insumo	00037373	SINAPI	SEGURO - HORISTA (COLETADO CAIXA - ENCARGOS COMPLEMENTARES)	Material	H	1,0000000	0,04	0,04			
Insumo	00043467	SINAPI	FERRAMENTAS - FAMILIA SERVENTE - HORISTA (ENCARGOS COMPLEMENTARES - COLETADO CAIXA)	Material	H	1,0000000	0,61	0,61			
Insumo	00043491	SINAPI	EPI - FAMILIA SERVENTE - HORISTA (ENCARGOS COMPLEMENTARES - COLETADO CAIXA)	Material	H	1,0000000	1,33	1,33			
						MO sem LS =>	6,7214269	LS =>	7,6	MO com LS =>	14,32
						Valor do BDI =>	4,16			Valor com BDI =>	24,8
Composição	Código	Banco	Descrição	Tipo	Und	Quant.	Valor Unit	Total			
Composição	91946	SINAPI	SUPORTE PARAFUSADO COM PLACA DE ENCAIXE 4" X 2" MÉDIO (1,30 M DO PISO) PARA PONTO ELÉTRICO - FORNECIMENTO E INSTALAÇÃO. AF_03/2023	INEL - INSTALAÇÃO ELÉTRICA/ELETRIFICAÇÃO E ILUMINAÇÃO EXTERNA	UN	1,0000000	11,46	11,46			
Composição Auxiliar	88247	SINAPI	AUXILIAR DE ELETRICISTA COM ENCARGOS COMPLEMENTARES	SEDI - SERVIÇOS DIVERSOS	H	0,1280000	21,70	2,77			
Composição Auxiliar	88264	SINAPI	ELETRICISTA COM ENCARGOS COMPLEMENTARES	SEDI - SERVIÇOS DIVERSOS	H	0,1280000	26,34	3,37			
Insumo	00038094	SINAPI	ESPELHO / PLACA DE 3 POSTOS 4" X 2", PARA INSTALACAO DE TOMADAS E INTERRUPTORES	Material	UN	1,0000000	3,50	3,50			
Insumo	00038099	SINAPI	SUPORTE DE FIXACAO PARA ESPELHO / PLACA 4" X 2", PARA 3 MODULOS, PARA INSTALACAO DE TOMADAS E INTERRUPTORES (SOMENTE SUPORTE)	Material	UN	1,0000000	1,82	1,82			
						MO sem LS =>	2,107486506	LS =>	2,38	MO com LS =>	4,49
						Valor do BDI =>	2,31			Valor com BDI =>	13,77
Composição	Código	Banco	Descrição	Tipo	Und	Quant.	Valor Unit	Total			
Composição	92002	SINAPI	TOMADA MÉDIA DE EMBUTIR (2 MÓDULOS), 2P+T 10 A, SEM SUPORTE E SEM PLACA - FORNECIMENTO E INSTALAÇÃO. AF_03/2023	INEL - INSTALAÇÃO ELÉTRICA/ELETRIFICAÇÃO E ILUMINAÇÃO EXTERNA	UN	1,0000000	46,29	46,29			
Composição Auxiliar	88247	SINAPI	AUXILIAR DE ELETRICISTA COM ENCARGOS COMPLEMENTARES	SEDI - SERVIÇOS DIVERSOS	H	0,5720000	21,70	12,41			
Composição Auxiliar	88264	SINAPI	ELETRICISTA COM ENCARGOS COMPLEMENTARES	SEDI - SERVIÇOS DIVERSOS	H	0,5720000	26,34	15,06			
Insumo	00038101	SINAPI	TOMADA 2P+T 10A, 250V (APENAS MÓDULO)	Material	UN	2,0000000	9,41	18,82			
						MO sem LS =>	9,439098803	LS =>	10,67	MO com LS =>	20,11
						Valor do BDI =>	9,33			Valor com BDI =>	55,62
Composição	Código	Banco	Descrição	Tipo	Und	Quant.	Valor Unit	Total			
Composição	86888	SINAPI	VASO SANITÁRIO SIFONADO COM CAIXA ACOPLADA LOUÇA BRANCA - FORNECIMENTO E INSTALAÇÃO. AF_01/2020	INHI - INSTALAÇÕES HIDROS SANITÁRIAS	UN	1,0000000	464,28	464,28			
Composição Auxiliar	88267	SINAPI	ENCANADOR OU BOMBEIRO HIDRÁULICO COM ENCARGOS COMPLEMENTARES	SEDI - SERVIÇOS DIVERSOS	H	0,7791000	25,23	19,65			
Composição Auxiliar	88316	SINAPI	SERVENTE COM ENCARGOS COMPLEMENTARES	SEDI - SERVIÇOS DIVERSOS	H	0,4384000	20,64	9,04			
Insumo	00004384	SINAPI	PARAFUSO NIQUELADO COM ACABAMENTO CROMADO PARA FIXAR PEÇA SANITÁRIA, INCLUI PORCA CEGA, ARRUELA E BUCHA DE NYLON TAMANHO S-10	Material	UN	2,0000000	23,79	47,58			
Insumo	00006138	SINAPI	ANEL DE VEDAÇÃO, PVC FLEXIVEL, 100 MM, PARA SAIDA DE BACIA / VASO SANITARIO	Material	UN	1,0000000	10,29	10,29			
Insumo	00010422	SINAPI	BACIA SANITARIA (VASO) COM CAIXA ACOPLADA, SIFAO APARENTE, DE LOUCA BRANCA (SEM ASSENTO)	Material	UN	1,0000000	370,10	370,10			
Insumo	00037329	SINAPI	REJUNTE EPOXI, QUALQUER COR	Material	KG	0,0881000	86,57	7,62			
						MO sem LS =>	10,06336541	LS =>	11,38	MO com LS =>	21,44
						Valor do BDI =>	93,64			Valor com BDI =>	557,92

<b>ESTADO:</b> ESTADO DO PIAUÍ-PI		<b>REFERÊNCIAS DOS CUSTOS:</b>	
<b>MUNICÍPIO:</b> PATOS - PI		SINAPI: 04/2024	
<b>OBRA:</b> REFORMA DAS UNIDADES BÁSICA DE SAÚDE - UBSS		ORSE: 03/2024	
<b>LOCAL:</b> ZONA RURAL E URBANA DE PATOS - PI		LSO: 113,05% - SEM DESONERAÇÃO	
<b>FONTE DE RECURSOS:</b>		BDI: 20,17%	
<b>CÁLCULO DO BDI</b>			
ITEM	DESCRIÇÃO	ÍNDICE (%)	DENOMINAÇÃO
1.0	Taxa de administração central	4,00%	AC
2.0	Taxa de seguro e garantia	0,80%	S+G
3.0	Taxa da margem de incerteza(risco) do empreendimento	1,15%	R
4.0	Taxas de despesas financeiros	1,05%	DF
5.0	Taxa de margem de contribuição(benefício, lucro ou remuneração )	7,40%	L
6.0	Taxa de custos tributários(municipais, estaduais e federais)	4,85%	I
6.1	COFINS - Contribuição para o Financiamento da Seguridade Social	3,00%	
6.2	PIS - Programa de Integração Social	0,65%	
6.3	ISS - Imposto Sobre Serviço	1,20%	
6.4	Contribuição Previdenciária sobre a Receita Bruta (CPRB) de 4,5%.	0,00%	
<b>FÓRMULA DE CÁLCULO DO BDI</b>			
$BDI = \{[(1+AC+S+G+R) * (1+DF) * (1+L)] / (1-I)\} - 1$			
BDI = 21,15%		(SEM DESONERAÇÃO)	
<b>OBSERVAÇÕES:</b>			
1) A análise dos BDIs apresentados pelas empresas terá seu critério regido pelo ACÓRDÃO do TCU nº 2622/2013 - Plenária, que gerou a tabela abaixo com os limites para BDI para Construção de Edifícios:			
DESCRIÇÃO	MÍNIMO	MÉDIA	MÁXIMO
Administração Central	3,00	4,00	5,50
Seguro e Garantia	0,80	0,80	1,00
Risco	0,97	1,27	1,27
Despesas Financeiras	0,59	1,23	1,39
Lucro	6,16	7,40	8,96
Tributos	5,65	6,65	8,65
COFINS	3,00	3,00	3,00
PIS	0,65	0,65	0,65
ISS	2,00	3,00	5,00
<b>BDI</b>	<b>20,34%</b>	<b>22,12</b>	<b>25,00</b>
2) Os tributos IRPJ e CSLL não devem integrar o cálculo do BDI, nem tampouco a planilha de custo direto, por se constituírem em tributos de natureza direta e personalística, que oneram pessoalmente o contratado, não devendo o ônus tributário ser repassado à contratante.			
3) O tributo ISS para obra de engenharia deve ser considerado entre 2,0 a 5,0% conforme legislação tributária municipal. Para a Prefeitura Municipal de PATOS DO PIAUÍ - PI, a alíquota cobrada é de 3% sobre a mão-de-obra de 40%, sendo cobrado no final 1,2% do valor total.			
4) A Administração Local deverá ser discriminada na planilha de custos diretos com os percentuais regido pelo ACÓRDÃO nº 2622/2013 do TCU - Plenário conforme a tabela abaixo para Construção de Edifícios:			
DESCRIÇÃO	MÍNIMO	MÉDIA	MÁXIMO
Administração Local	3,49	6,23	8,87
5) A Mobilização e Desmobilização deverá ser discriminada na planilha de custo direto de acordo com a necessidade do projeto, observados os limites estabelecidos pelos órgãos, quando for o caso, de acordo com a INSTRUÇÃO DE SERVIÇOS n ° 15/2006 do DNIT.			

SINAPI – Cálculos e Parâmetros

Apêndice 18 – Encargos Sociais – Piauí

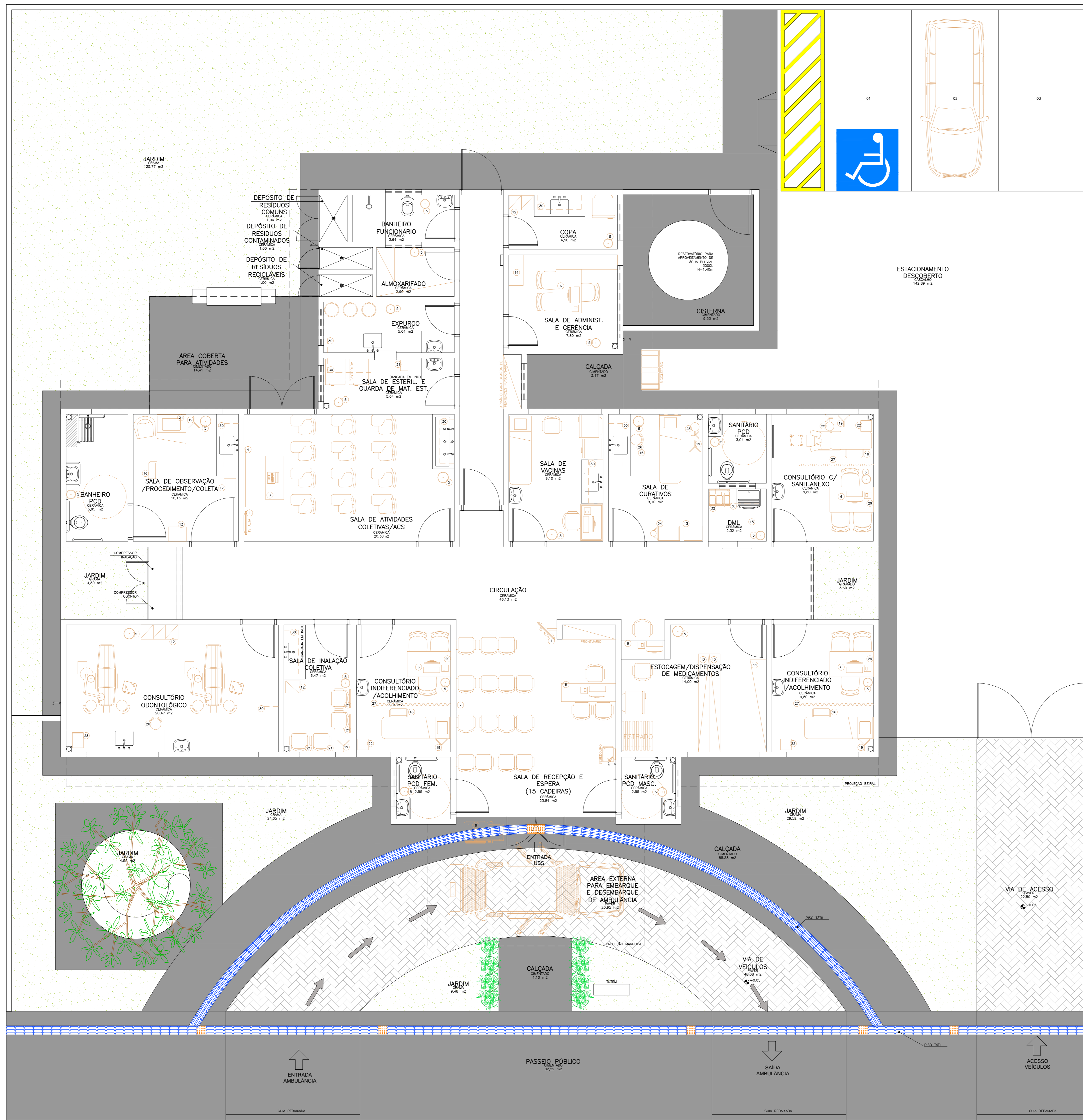


PIAUÍ

VIGÊNCIA A PARTIR DE

ENCARGOS SOCIAIS SOBRE A MÃO DE OBRA					
CÓDIGO	DESCRIÇÃO	COM DESONERAÇÃO		SEM DESONERAÇÃO	
		HORISTA %	MENSALISTA %	HORISTA %	MENSALISTA %
<b>GRUPO A</b>					
A1	INSS	0,00%	0,00%	20,00%	20,00%
A2	SESI	1,50%	1,50%	1,50%	1,50%
A3	SENAI	1,00%	1,00%	1,00%	1,00%
A4	INCRA	0,20%	0,20%	0,20%	0,20%
A5	SEBRAE	0,60%	0,60%	0,60%	0,60%
A6	Salário Educação	2,50%	2,50%	2,50%	2,50%
A7	Seguro Contra Acidentes de Trabalho	3,00%	3,00%	3,00%	3,00%
A8	FGTS	8,00%	8,00%	8,00%	8,00%
A9	SECONCI	0,00%	0,00%	0,00%	0,00%
<b>A</b>	<b>Total</b>	<b>16,80%</b>	<b>16,80%</b>	<b>36,80%</b>	<b>36,80%</b>
<b>GRUPO B</b>					
B1	Repouso Semanal Remunerado	17,82%	Não incide	17,82%	Não incide
B2	Feriados	3,95%	Não incide	3,95%	Não incide
B3	Auxílio - Enfermidade	0,87%	0,66%	0,87%	0,66%
B4	13º Salário	10,95%	8,33%	<b>10,95%</b>	8,33%
B5	Licença Paternidade	0,07%	0,05%	0,07%	0,05%
B6	Faltas Justificadas	0,73%	0,56%	0,73%	0,56%
B7	Dias de Chuvas	1,19%	Não incide	1,19%	Não incide
B8	Auxílio Acidente de Trabalho	0,10%	0,08%	0,10%	0,08%
B9	Férias Gozadas	11,47%	8,72%	11,47%	8,72%
B10	Salário Maternidade	0,04%	0,03%	0,04%	0,03%
<b>B</b>	<b>Total</b>	<b>47,19%</b>	<b>18,43%</b>	<b>47,19%</b>	<b>18,43%</b>
<b>GRUPO C</b>					
C1	Aviso Prévio Indenizado	5,30%	4,03%	5,30%	4,03%
C2	Aviso Prévio Trabalhado	0,12%	0,09%	0,12%	0,09%
C3	Férias Indenizadas	2,40%	1,83%	2,40%	1,83%
C4	Depósito Rescisão Sem Justa Causa	2,95%	2,24%	2,95%	2,24%
C5	Indenização Adicional	0,45%	0,34%	0,45%	0,34%
<b>C</b>	<b>Total</b>	<b>11,22%</b>	<b>8,53%</b>	<b>11,22%</b>	<b>8,53%</b>
<b>GRUPO D</b>					
D1	Reincidência de Grupo A sobre Grupo B	7,93%	3,10%	17,37%	6,78%
D2	Reincidência de Grupo A sobre Aviso Prévio Trabalhado e Reincidência do FGTS sobre Aviso Prévio Indenizado	0,44%	0,34%	0,47%	0,36%
<b>D</b>	<b>Total</b>	<b>8,37%</b>	<b>3,44%</b>	<b>17,84%</b>	<b>7,14%</b>
<b>TOTAL(A+B+C+D)</b>		<b>83,58%</b>	<b>47,20%</b>	<b>113,05%</b>	<b>70,90%</b>

Fonte: Informação Dias de Chuva – INMET



**Legenda Materiais**

1	ALUMÍNIO	17	GRANITO BRANCO
2	VIDRO	18	BRANQUEADO PARA MEDICINA
3	MOZA CLAREADA	19	ESPORTE DE SÓDIO
4	QUADRO BRANCO NA PAREDE	20	ESPONJOSA
5	MOZA DE LATA	21	MOZA DE LATA
6	INIBIDOR DE FUMAÇA	22	BRANCO BRILHANTE
7	SERVIDOR DE ARDO NA PAREDE	23	BRANCO PASTELADO
8	CADEIRA DE RODAS	24	CADEIRA DE RODAS
9	PROTECTOR DE MATEIAS	25	FOCO DE LIT
10	NOTICADOR	26	BRANCO UNIVERSITÁRIO
11	COFETE COM PASTELARIA	27	BRANCO
12	BRANCO	28	ACRÍLICO
13	MOZA BRANCA	29	RETOCADO
14	MOZA	30	BRANCO SUPERFOSF
15	MOZA	31	GLASS
16	MOZA COM DOIS TONS	32	GRANITO DE LAMPA

**Planta Baixa Layout**  
 Nível: 0,00m  
 Esc.: 1:50  
 Área: 288,22m<sup>2</sup>

NOTA: - Os ambientes spm, PCD e banho/est./func. feminino terão piso de gesso 2,60m para os ambientes DM e amovíveis terão juntas voltadas para o exterior.  
 - O muro receberá pintura texturizada em cinza, menos Sudest ou Sinter. Cor: #B0B0B0 A331.  
 - A marquise receberá pintura eletrolítica em cinza.