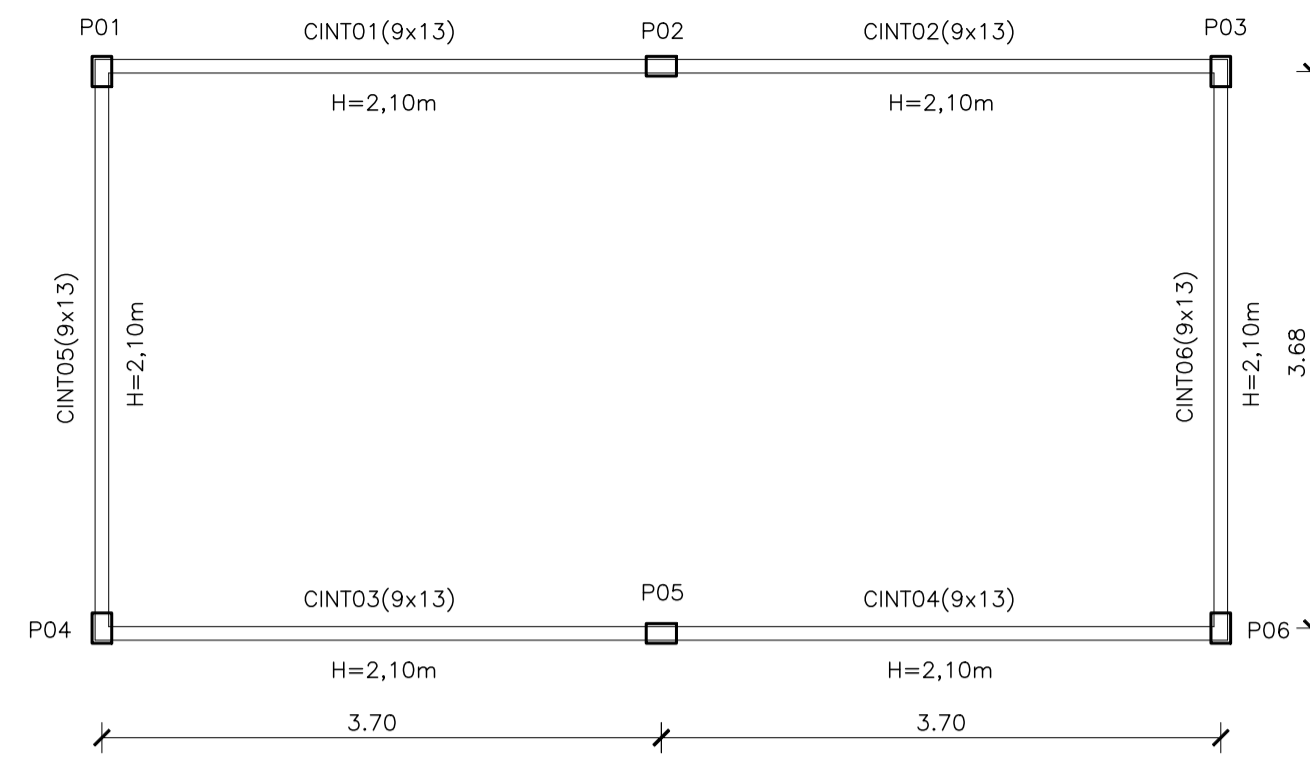
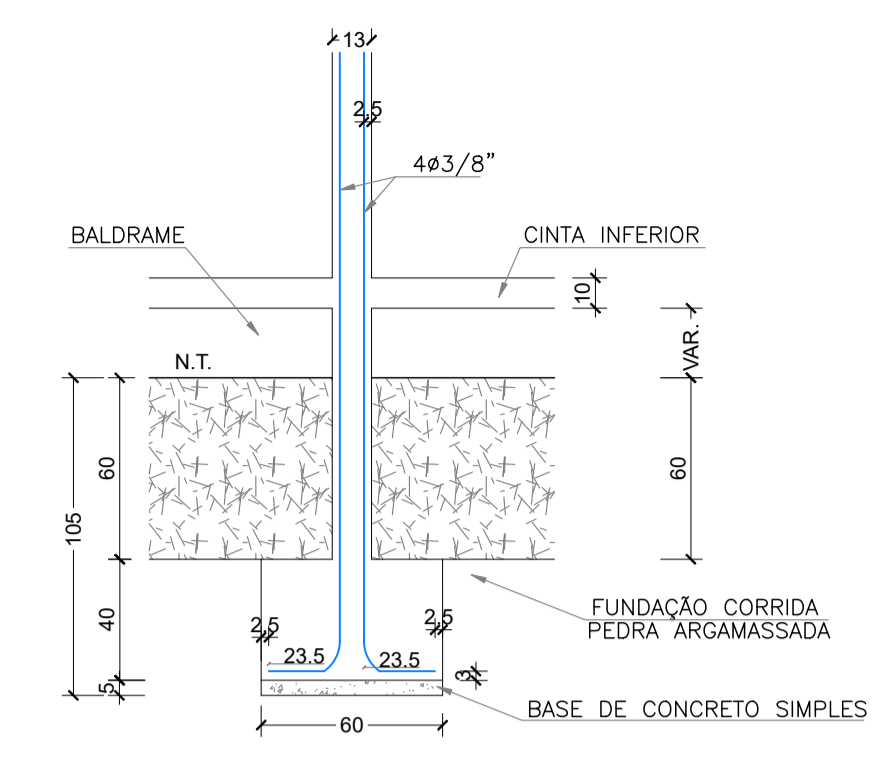


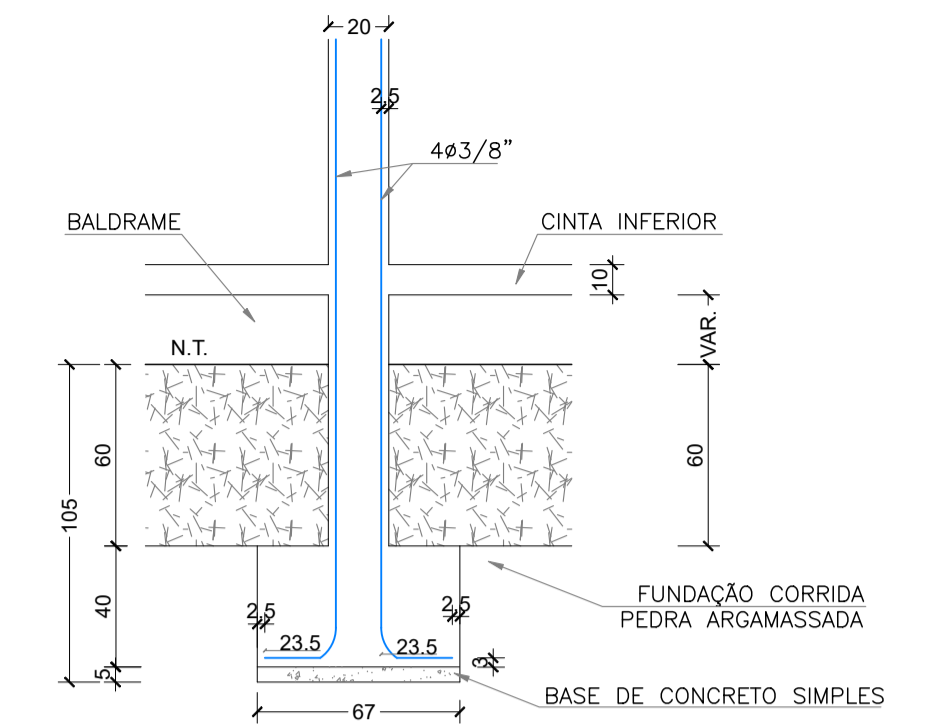
LOCAÇÃO DOS BLOCOS E PILARES NA PLANTA BAIXA VESTIÁRIO 02 A CONSTRUIR
ESCALA 1/50



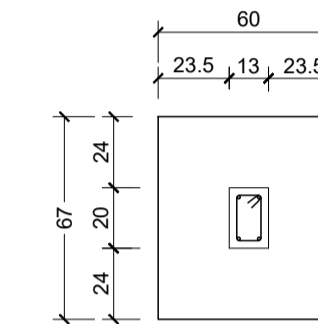
LOCAÇÃO DOS PILARES E CINTAS INTERMEDIÁRIAS VESTIÁRIO 02 A CONSTRUIR
ESCALA 1/50



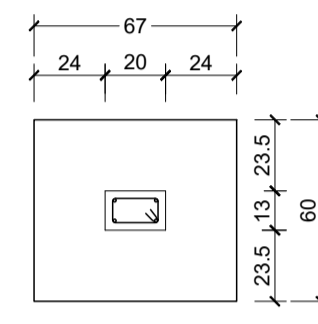
CORTE DO BLOCO
ESC. 1/25



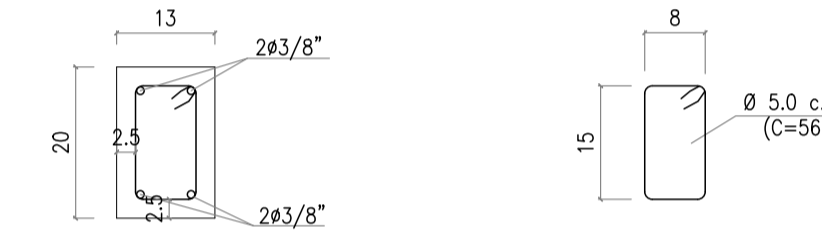
CORTE DO BLOCO
ESC. 1/25



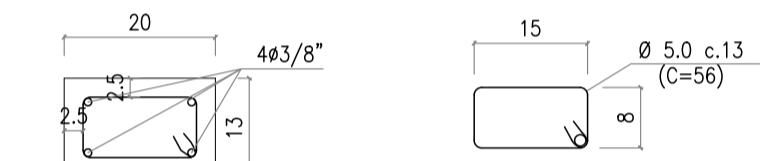
BLOCOS E PILARES (13x20)
ESC. 1/25



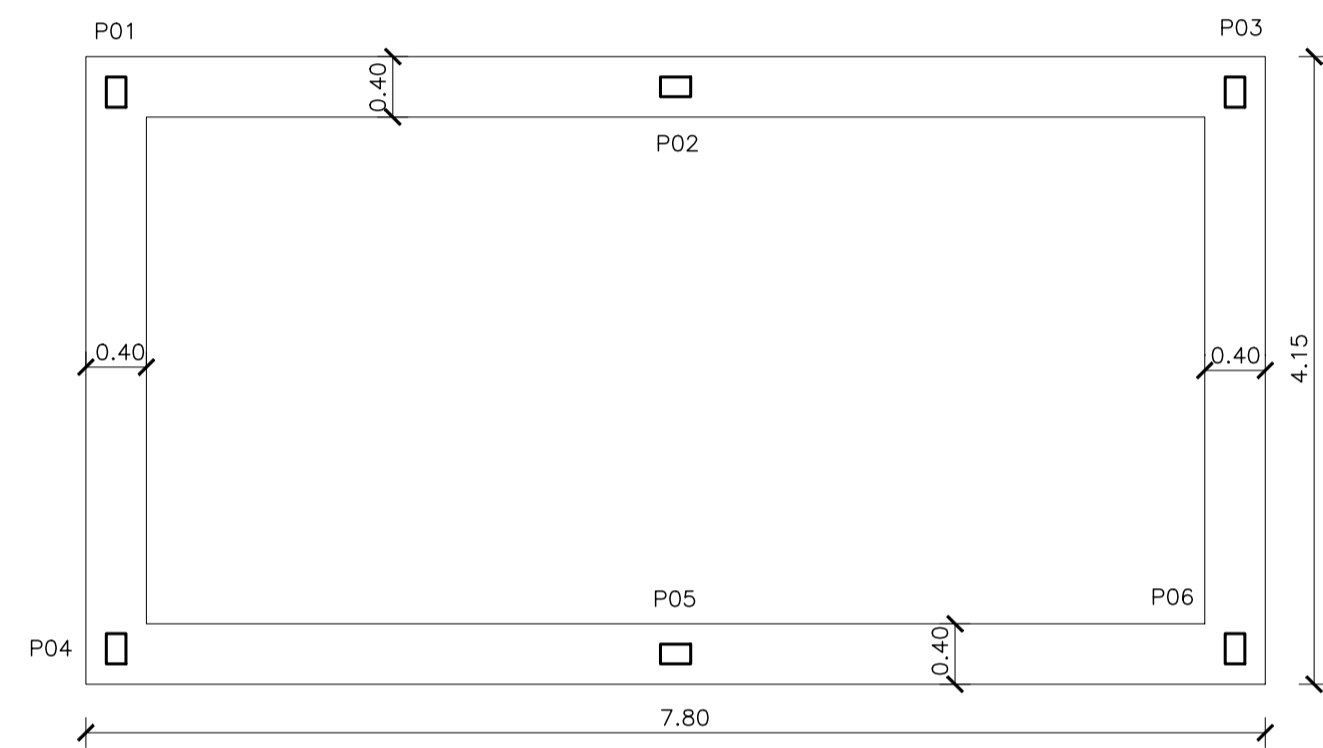
BLOCOS E PILARES (20x13)
ESC. 1/25



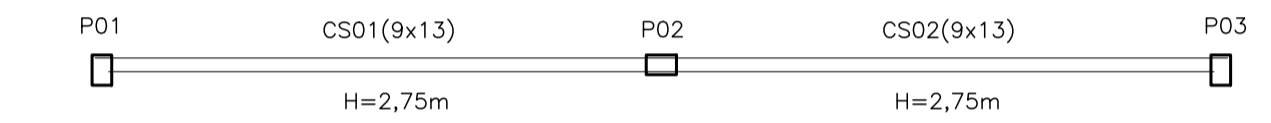
DETALHE DAS FERRAGENS (13x20)
ESCALA 1/10



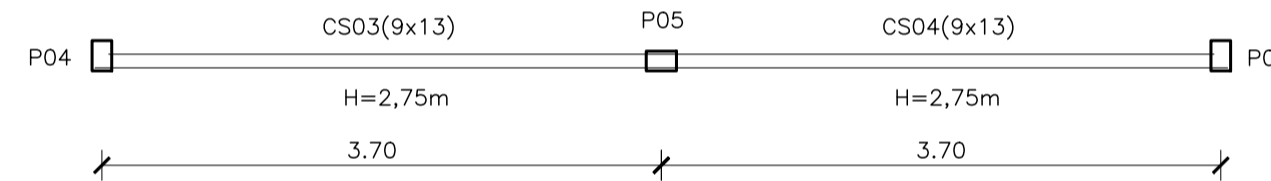
DETALHE DAS FERRAGENS (20x13)
ESCALA 1/10



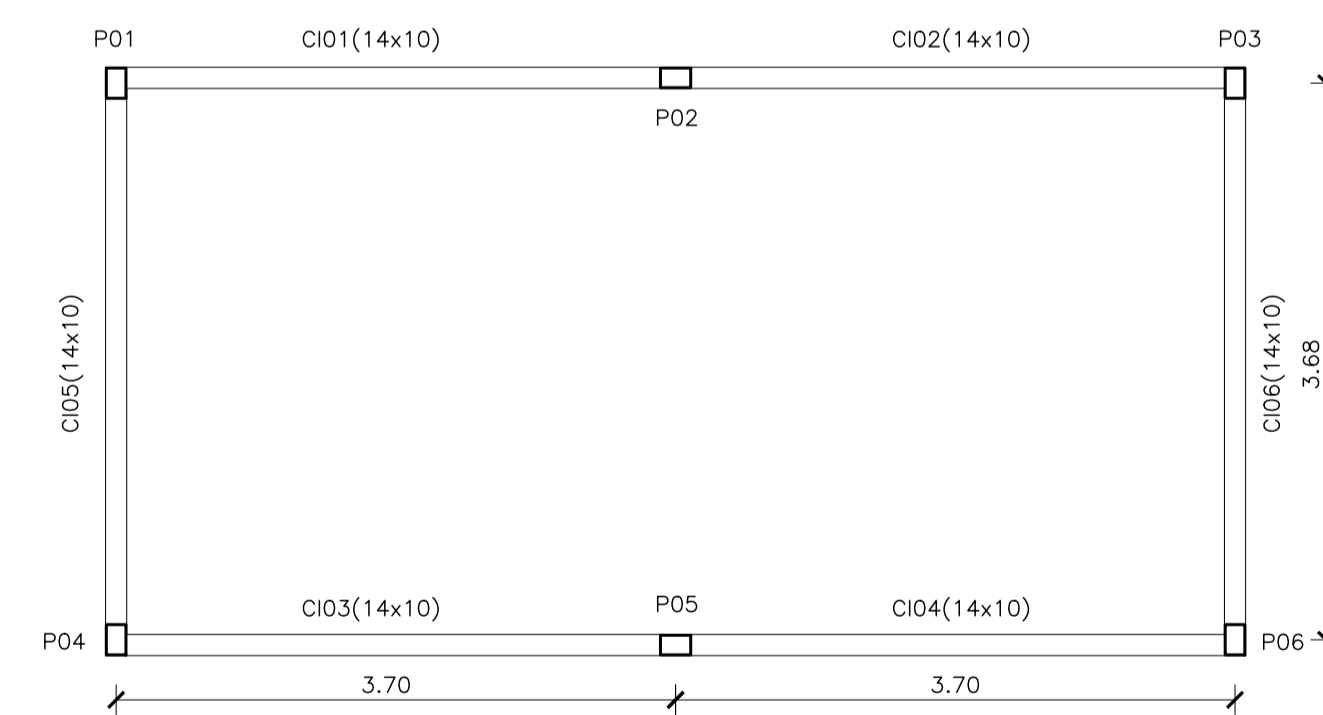
FUNDAÇÃO EM PEDRA ARGAMASSADA VESTIÁRIO 02 A CONSTRUIR
ESCALA 1/50



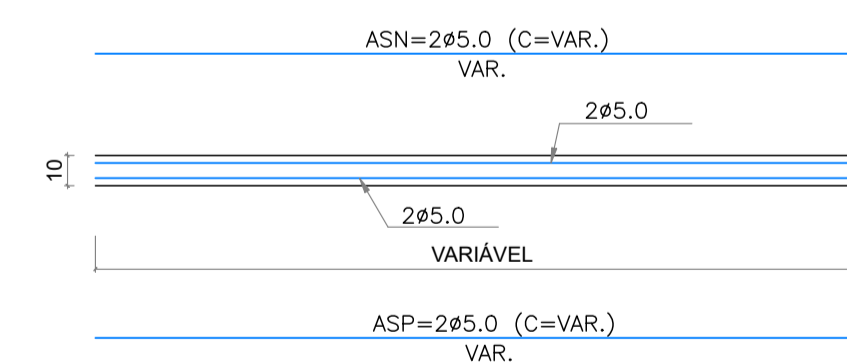
LOCAÇÃO DOS PILARES E CINTAS SUPERIORES VESTIÁRIO 02 A CONSTRUIR
ESCALA 1/50



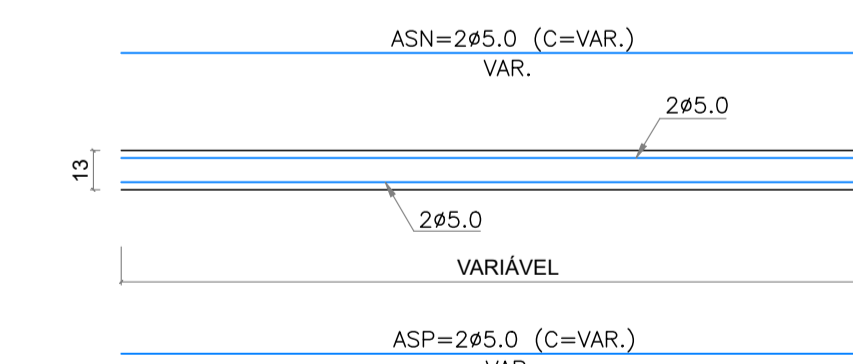
LOCAÇÃO DOS PILARES E CINTAS SUPERIORES VESTIÁRIO 02 A CONSTRUIR
ESCALA 1/50



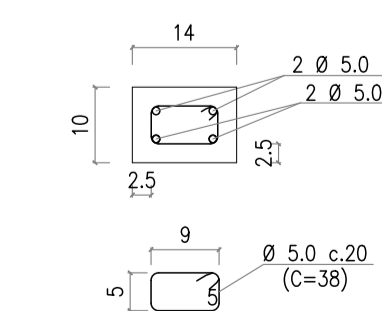
LOCAÇÃO DOS PILARES E CINTAS INFERIORES VESTIÁRIO 02 A CONSTRUIR
ESCALA 1/50



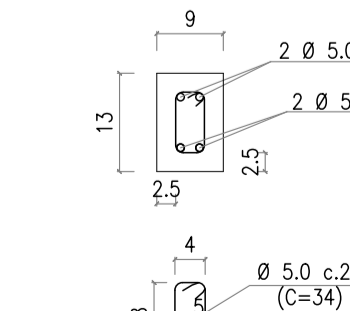
CINTAS INFERIORES (14x10)
ESCALA 1/25



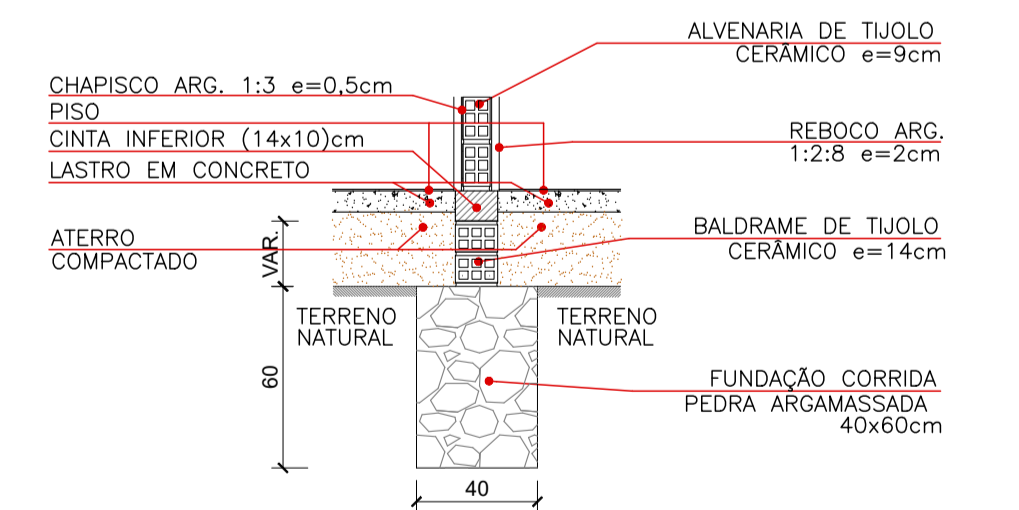
CINTAS INTERMEDIÁRIAS E SUPERIORES (9x13)
ESCALA 1/25



DETALHE DAS FERRAGENS (C.INT.)
ESCALA 1/10



DETALHE DAS FERRAGENS (C. INT. E SUP.)
ESCALA 1/10



DETALHE DAS FUNDAÇÕES SOB PAREDES
ESCALA: 1/25
MEDIDAS EM CM.

VERMELHA CONSULTORIA **VERMELHA CONSULTORIA LTDA**

CLIENTE: **PREFEITURA MUNICIPAL DE JARDIM DO MULATO-PI**

PROJETO: **REFORMA E AMPLIAÇÃO DO ESTÁDIO MUNICIPAL** LOCAL: **SEDE DO MUNICÍPIO**

CONVÊNIO Nº: **983633 / 2025 - MIN. DO ESPORTE** PROPOSTA Nº: **060994/2025**

DESENHO: **PROJETO ESTRUTURAL: VESTIÁRIO 02 A CONSTRUIR** ESCALA: **INDICADA**

DADOS DE CAMPO: **ARI** DESENHO/CAD: **DANIEL** PROJETISTA: **Francisco Daniel dos Anjos Santos** Nº DO DESENHO: **06**

DATA: **2026** FORMATO: **A1** REV.: **00** Engenheiro Civil - CREA 1915285452 PRANCHA Nº: **ARQ - 04/07**