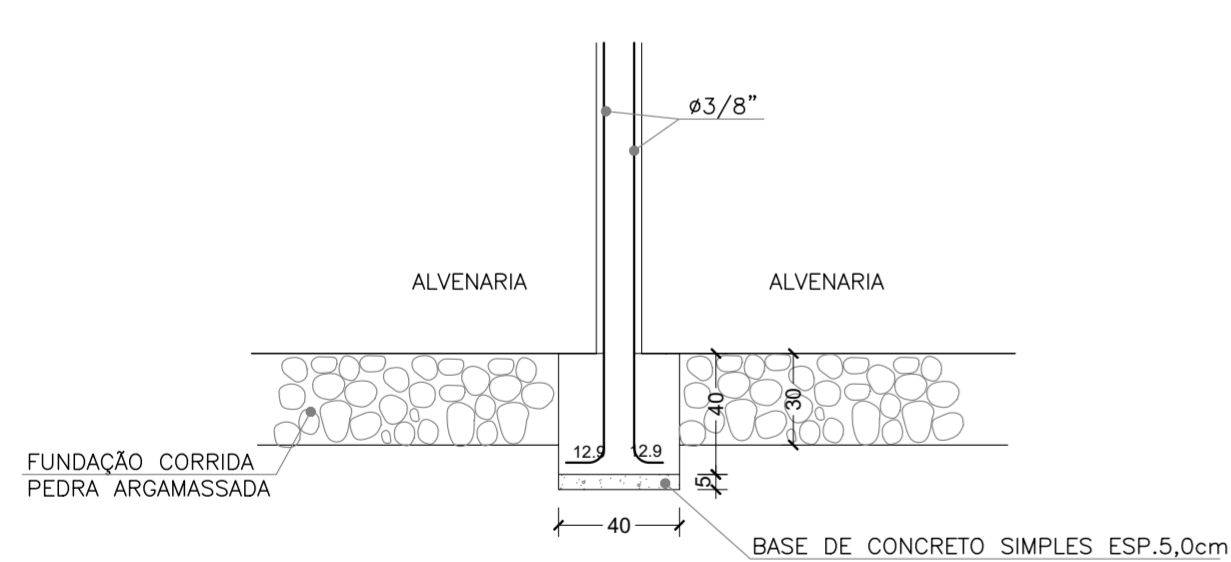


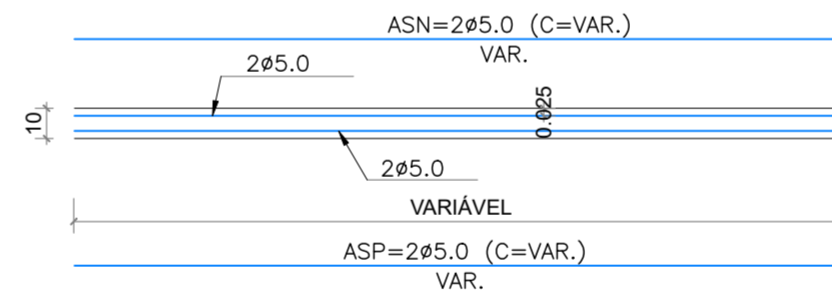
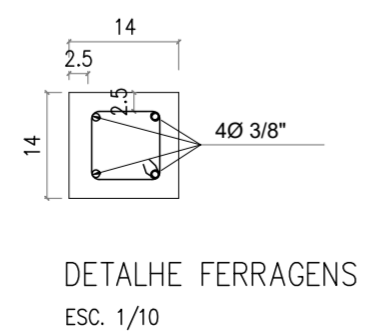
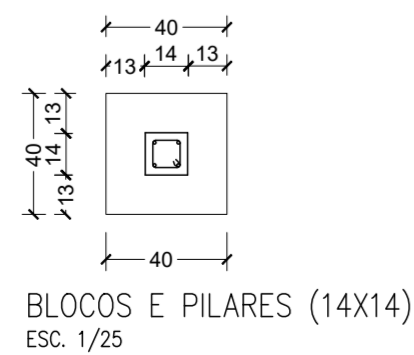
**DETALHE EXECUTIVO DA ARQUIBANCADA A AMPLIAR**

ESCALA 1/25



**DETALHE ESTRUTURAL DA ARQUIBANCADA**

ESC. 1/25



CINTAS SUPERIORES (14x10)  
ESCALA-----1/25  
MEDIDAS EM CM.



DETALHE DAS FERRAGENS CINTAS SUPERIORES (14x10)  
ESCALA-----1/10  
MEDIDAS EM CM.



CLIENTE: PREFEITURA MUNICIPAL DE JARDIM DO MULATO-PI			
PROJETO: REFORMA E AMPLIAÇÃO DO ESTÁDIO MUNICIPAL	LOCAL: SEDE DO MUNICÍPIO		
CONVÊNIO N°: 983633 /2025 - MIN. DO ESPORTE	PROPOSTA N°: 060994/2025		
DESENHO: DETALHES CONSTRUTIVOS - ARQUIBANCADA	ESCALA: INDICADA		
DADOS DE CAMPO: ARI	DESENHO/CAD: DANIEL	PROJETISTA: <i>Francisco Daniel Nascimento Santos</i>	N° DO DESENHO: 09
DATA: 2026	FORMATO: A1	REV.: 00	PRANCHA N°: ARQ - 07/07