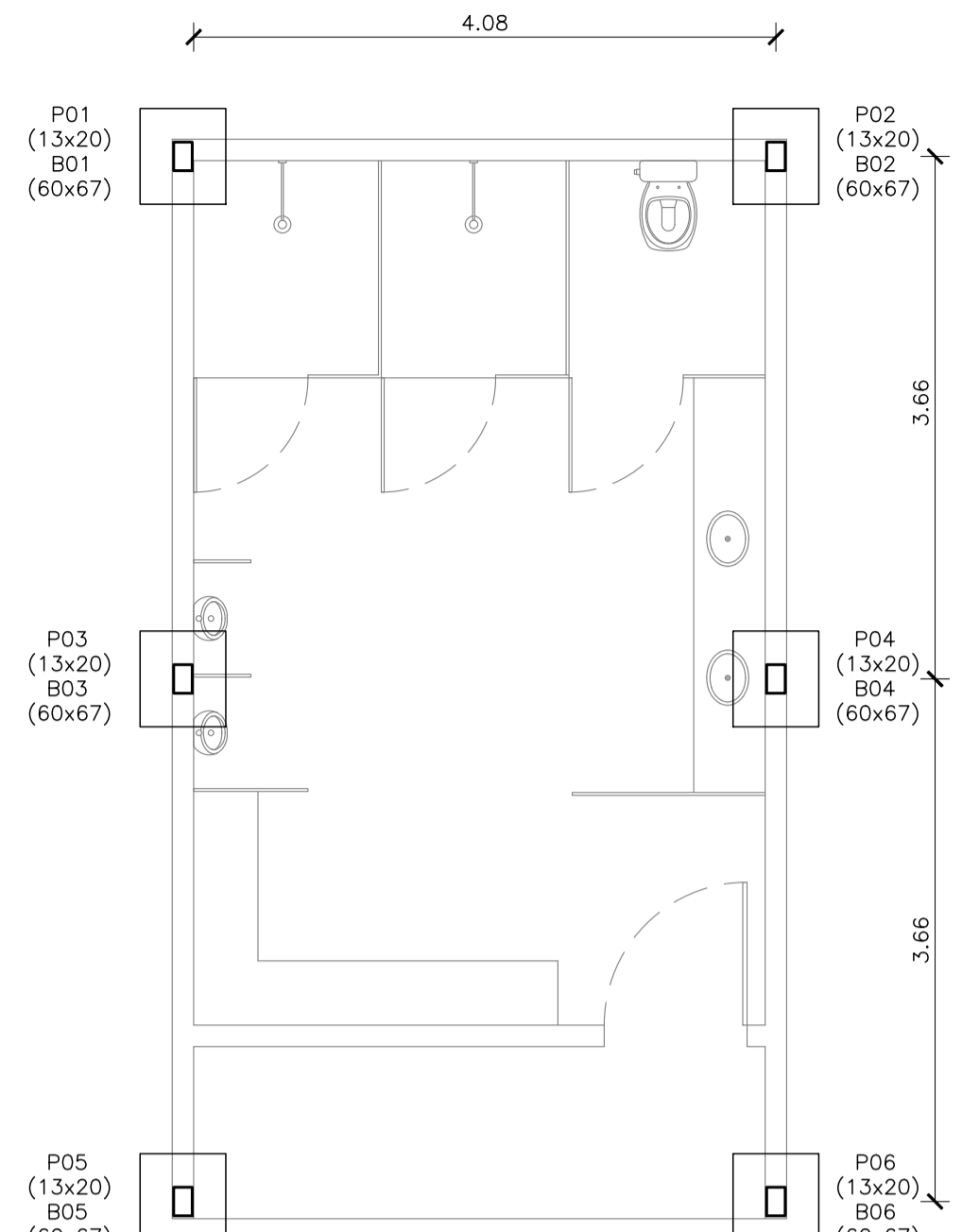
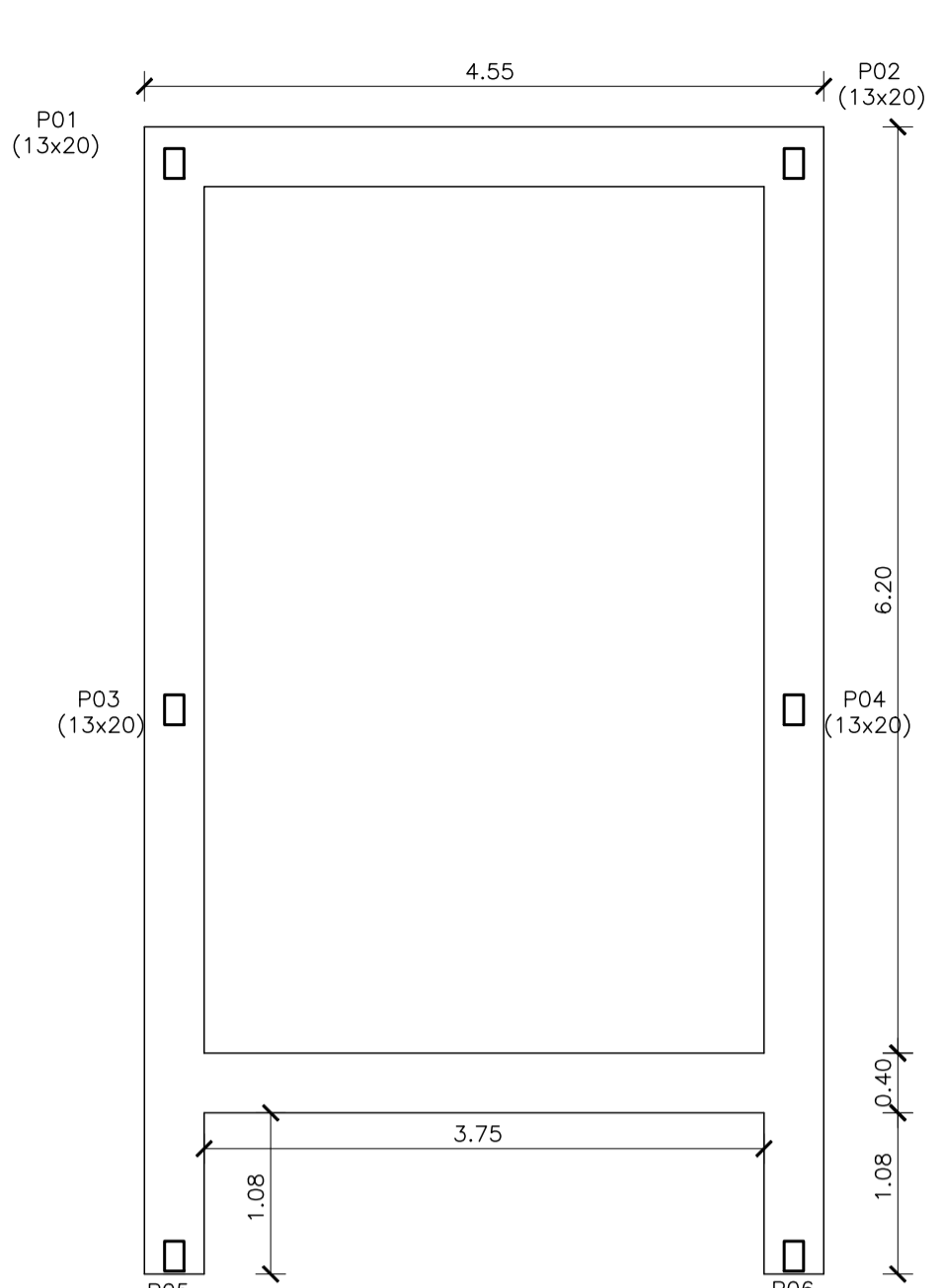


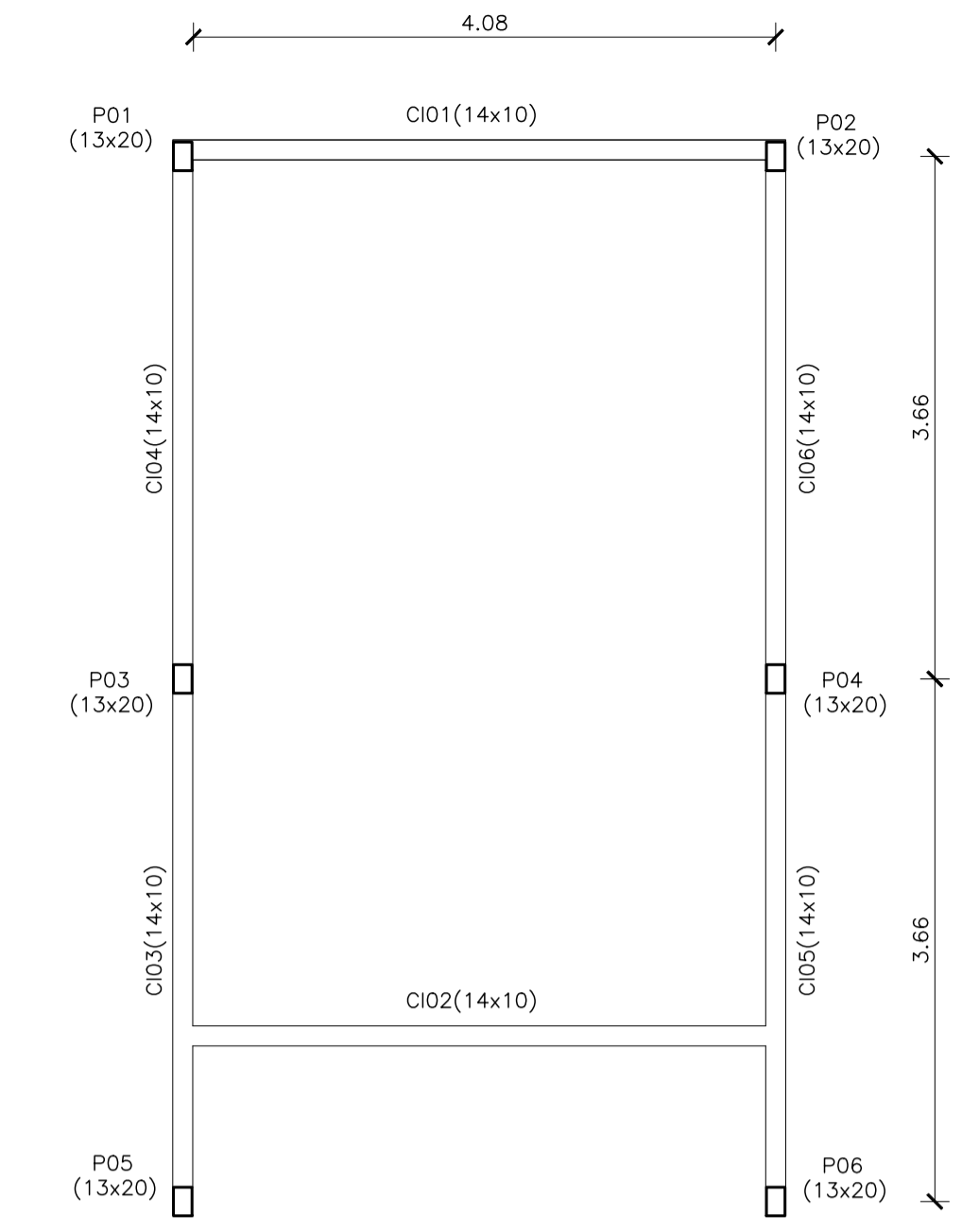
DISPOSIÇÃO DOS BLOCOS E PILARES NA PLANTA BAIXA  
Escala 1/50



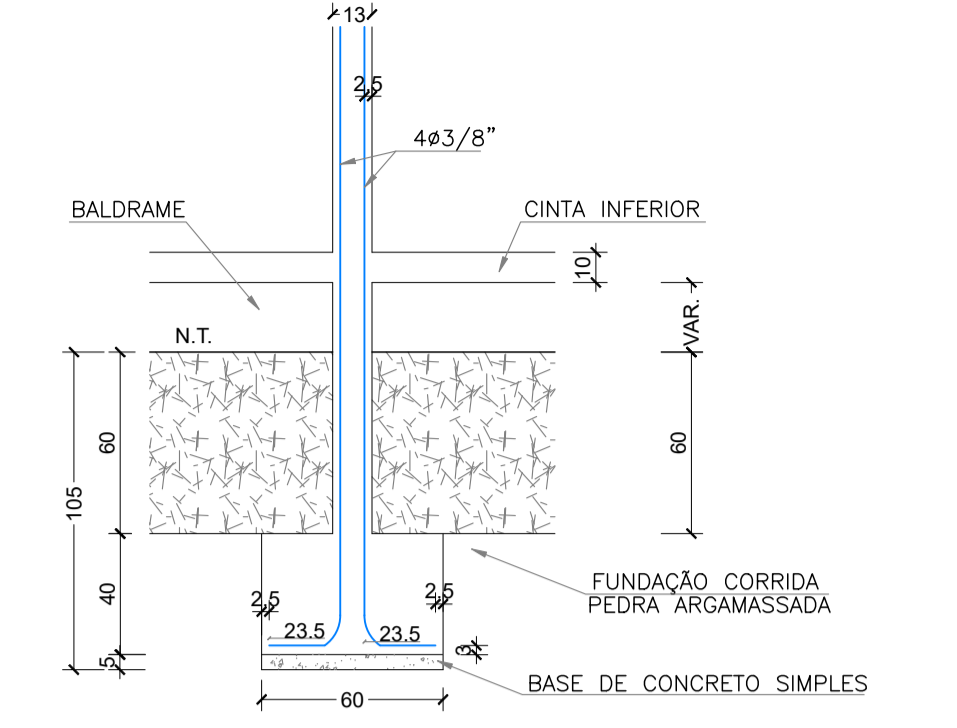
DISPOSIÇÃO DOS BLOCOS E PILARES  
Escala 1/50



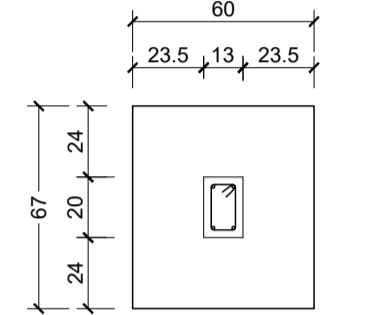
FUNDAÇÃO EM PEDRA ARGAMASSADA  
Escala 1/50



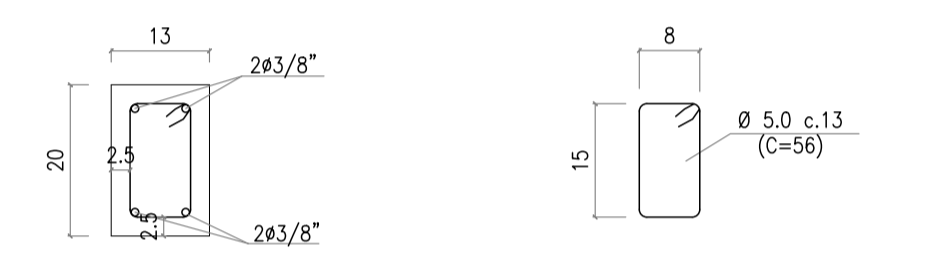
DISPOSIÇÃO DOS PILARES E CINTAS INFERIORES  
Escala 1/50



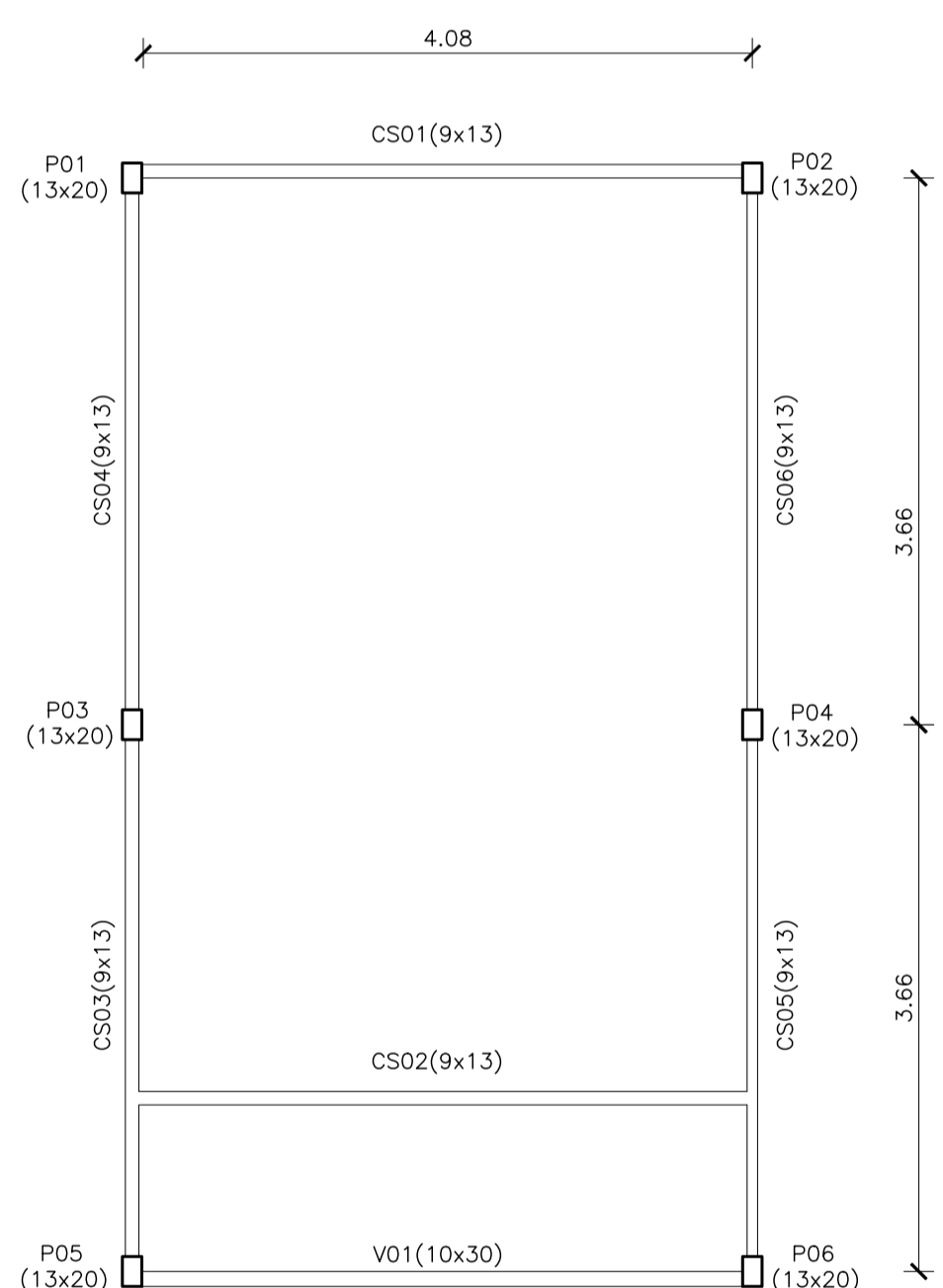
CORTE DO BLOCO  
ESC. 1/25



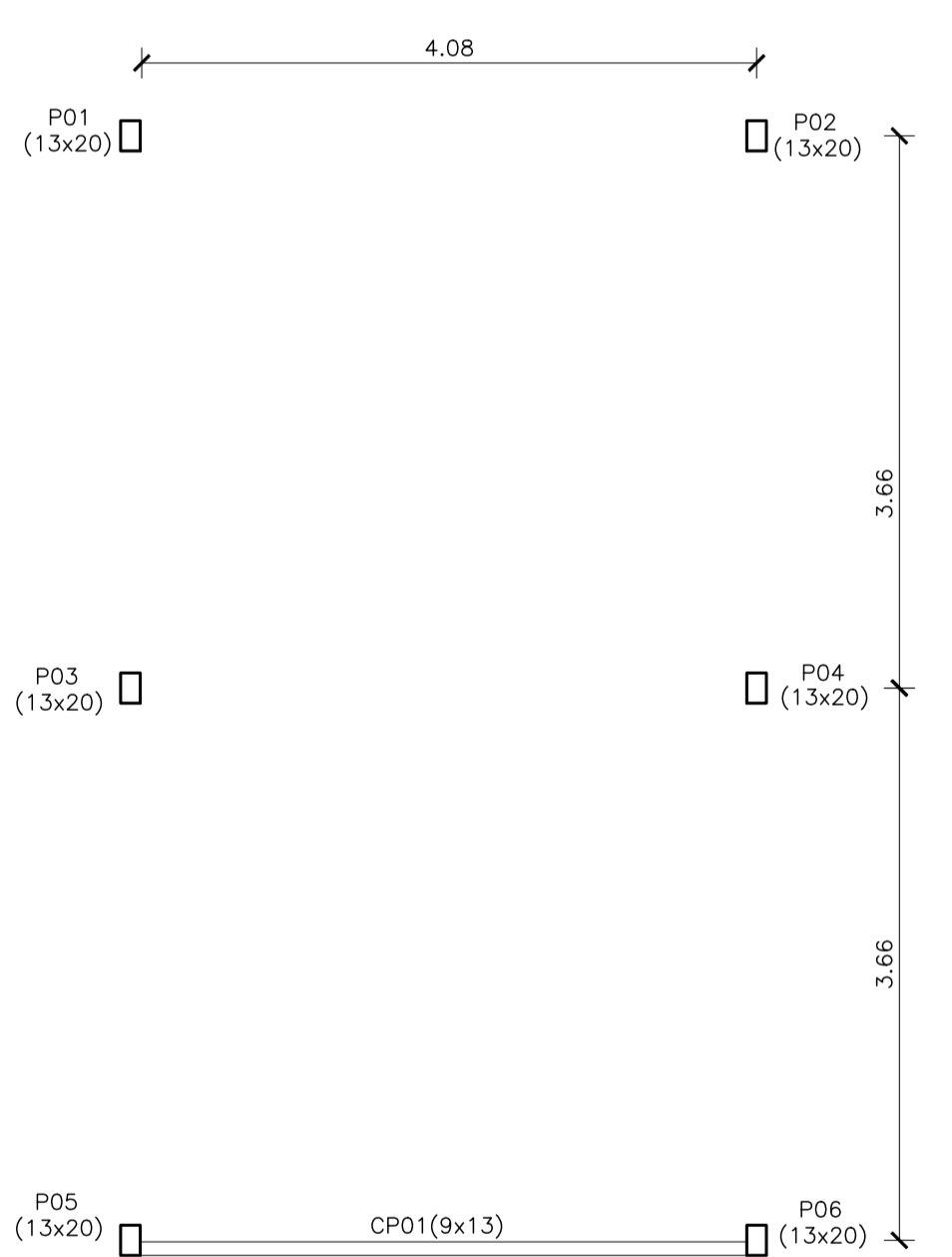
BLOCOS E PILARES (13X20)  
ESC. 1/25



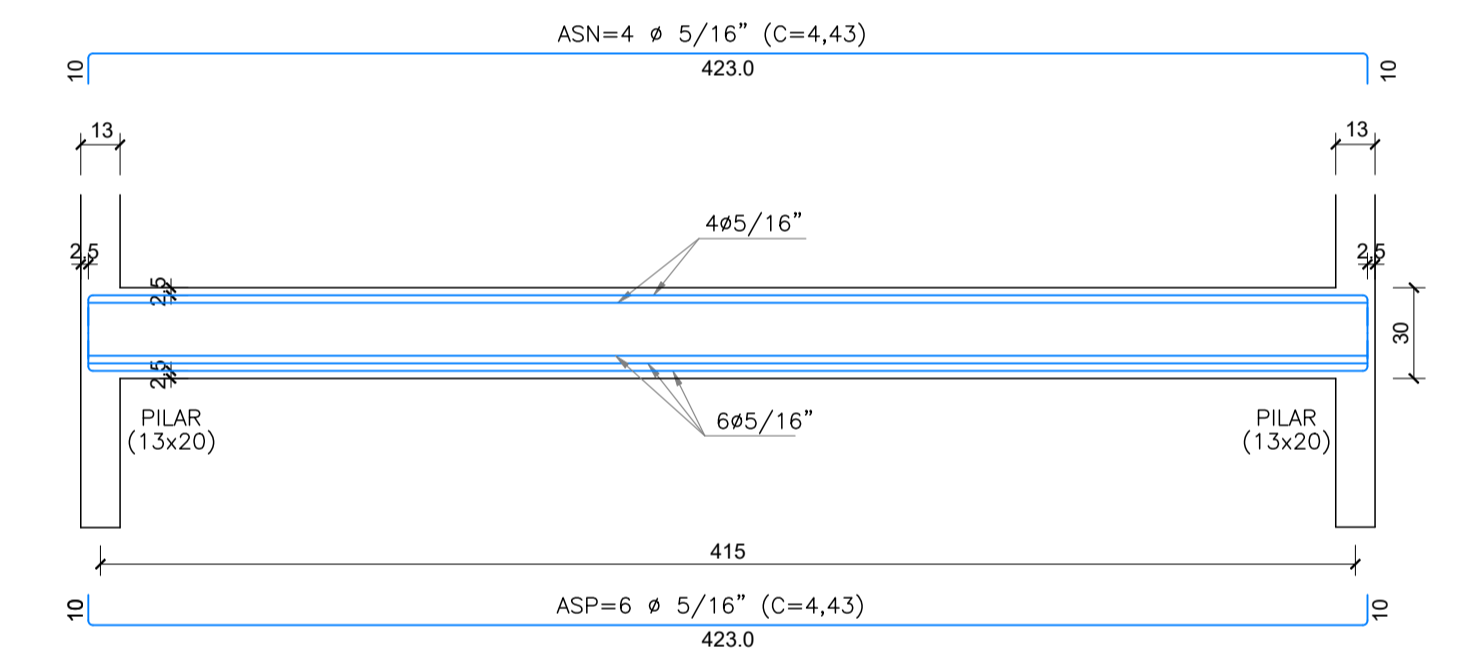
DETALHE DAS FERRAGENS (13X20)  
ESCALA 1/10



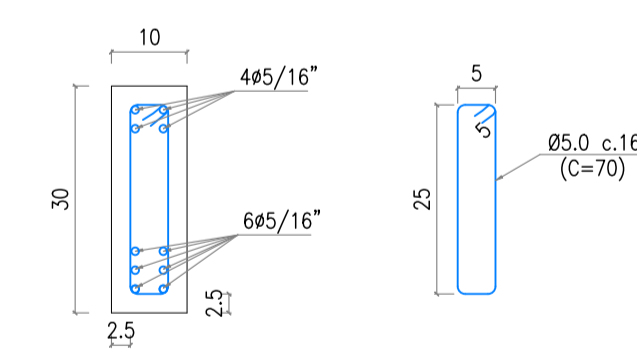
DISPOSIÇÃO DOS PILARES E CINTAS SUPERIORES E VIGA  
Escala 1/50



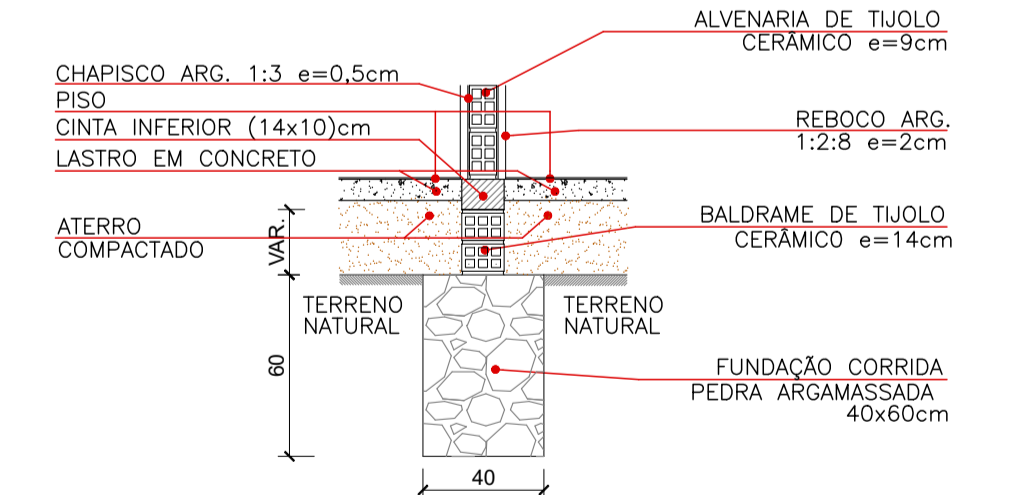
DISPOSIÇÃO DOS PILARES E CINTA DA PLATIBANDA  
Escala 1/50



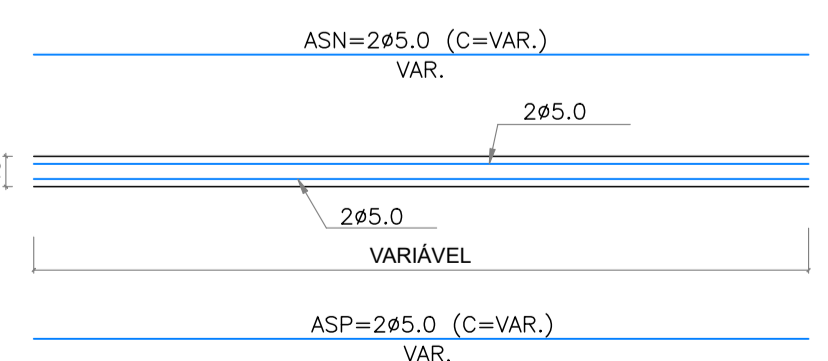
VG 01 (10x30cm)  
ESCALA: 1/25  
MEDIDAS EM CM.



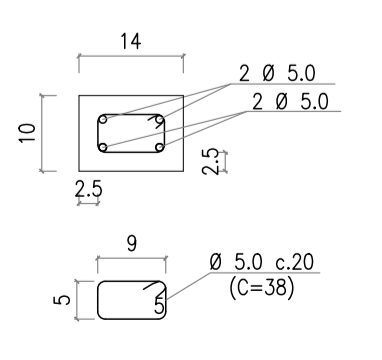
DETALHE DAS FERRAGENS - VG 01 (10x30cm)  
ESCALA: 1/10  
MEDIDAS EM CM.



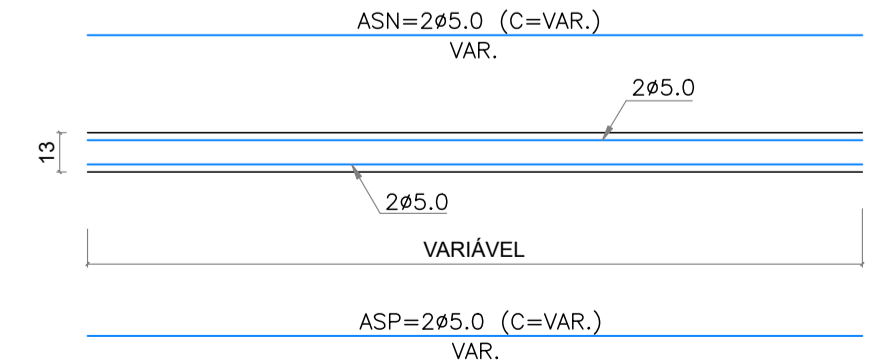
DETALHE DAS FUNDAÇÕES SOB PAREDES  
ESCALA: 1/25  
MEDIDAS EM CM.



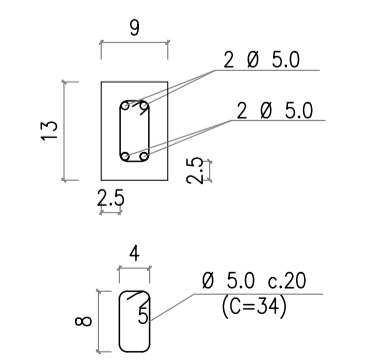
CINTAS INFERIORES (14X10)  
ESCALA 1/25



DETALHE DAS FERRAGENS (CI)  
ESCALA 1/10



CINTAS SUPERIORES E PLATIBANDA (9X13)  
ESCALA 1/25



DETALHE DAS FERRAGENS (CP)  
ESCALA 1/10

**VERMELHA CONSULTORIA** **VERMELHA CONSULTORIA LTDA**

CLIENTE: PREFEITURA MUNICIPAL DE JARDIM DO MULATO-PI

PROJETO: REFORMA E AMPLIAÇÃO DO ESTÁDIO MUNICIPAL LOCAL: SEDE DO MUNICÍPIO

CONVÊNIO Nº: 988207/2025 - MIN. DO ESPORTE PROPOSTA Nº: 065317/2025

DESENHO: PROJETO ESTRUTURAL: VESTIÁRIO DO ARBITRO ESCALA: INDICADA

DADOS DE CAMPO: DESENHO/CAD: PROJETOISTA: Nº DO DESENHO: 13

ARI DANIEL *Francisco Daniel dos Anjos Santos* **13**

DATA: 2026 FORMATO: A1 REV.: 00 Engenheiro Civil - CREA 1915285452 EST. 01/01