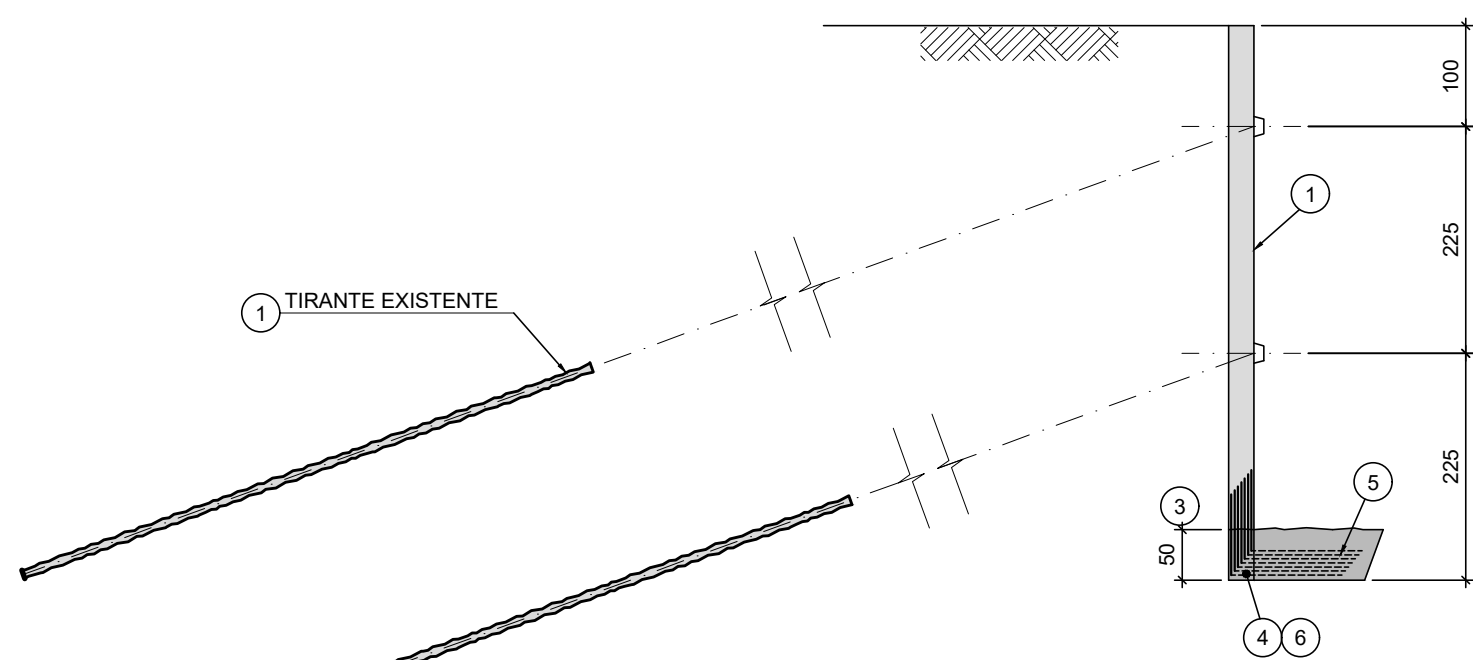
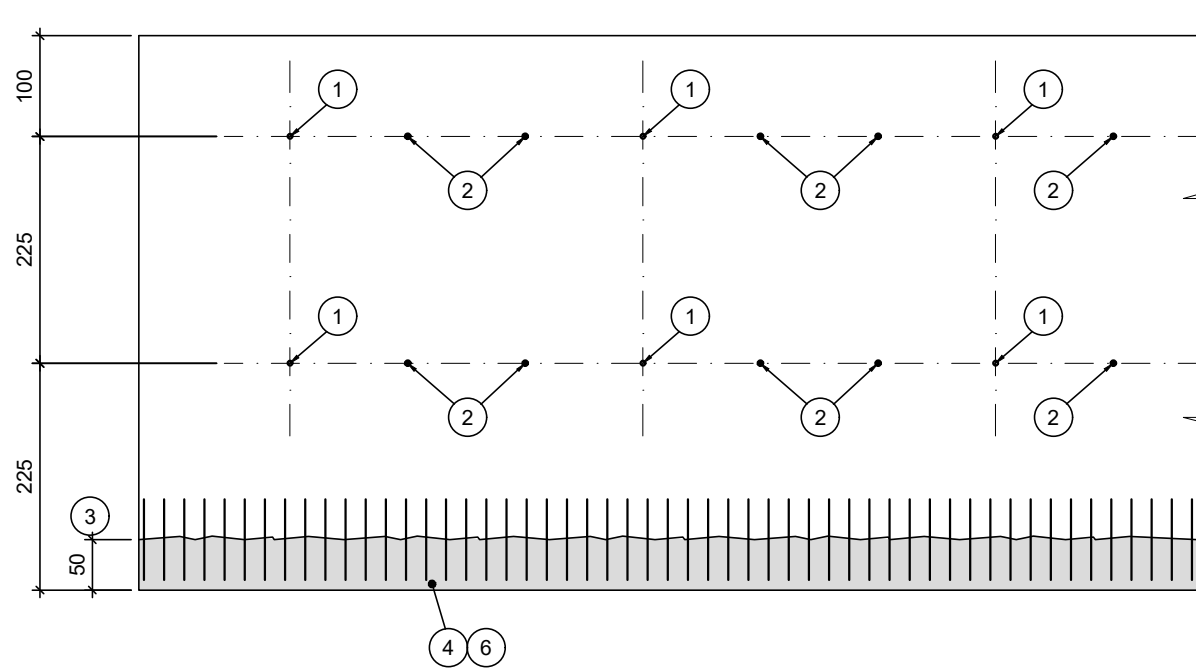


MÉTODO CONSTRUTIVO - TIPO III



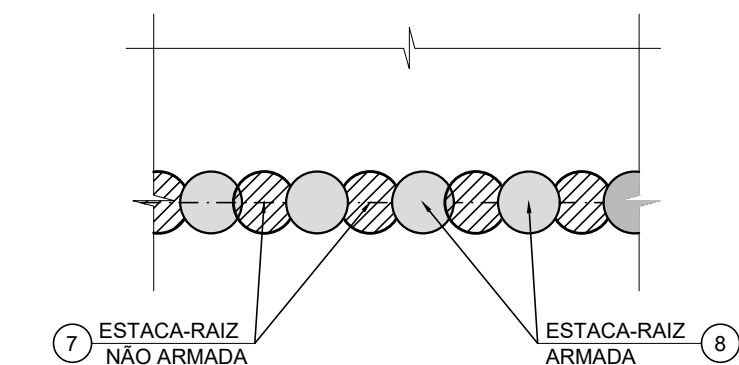
SEÇÃO TRANSVERSAL
ESCALA 1:75



PERFIL LONGITUDINAL
ESCALA 1:75

ETAPA 1

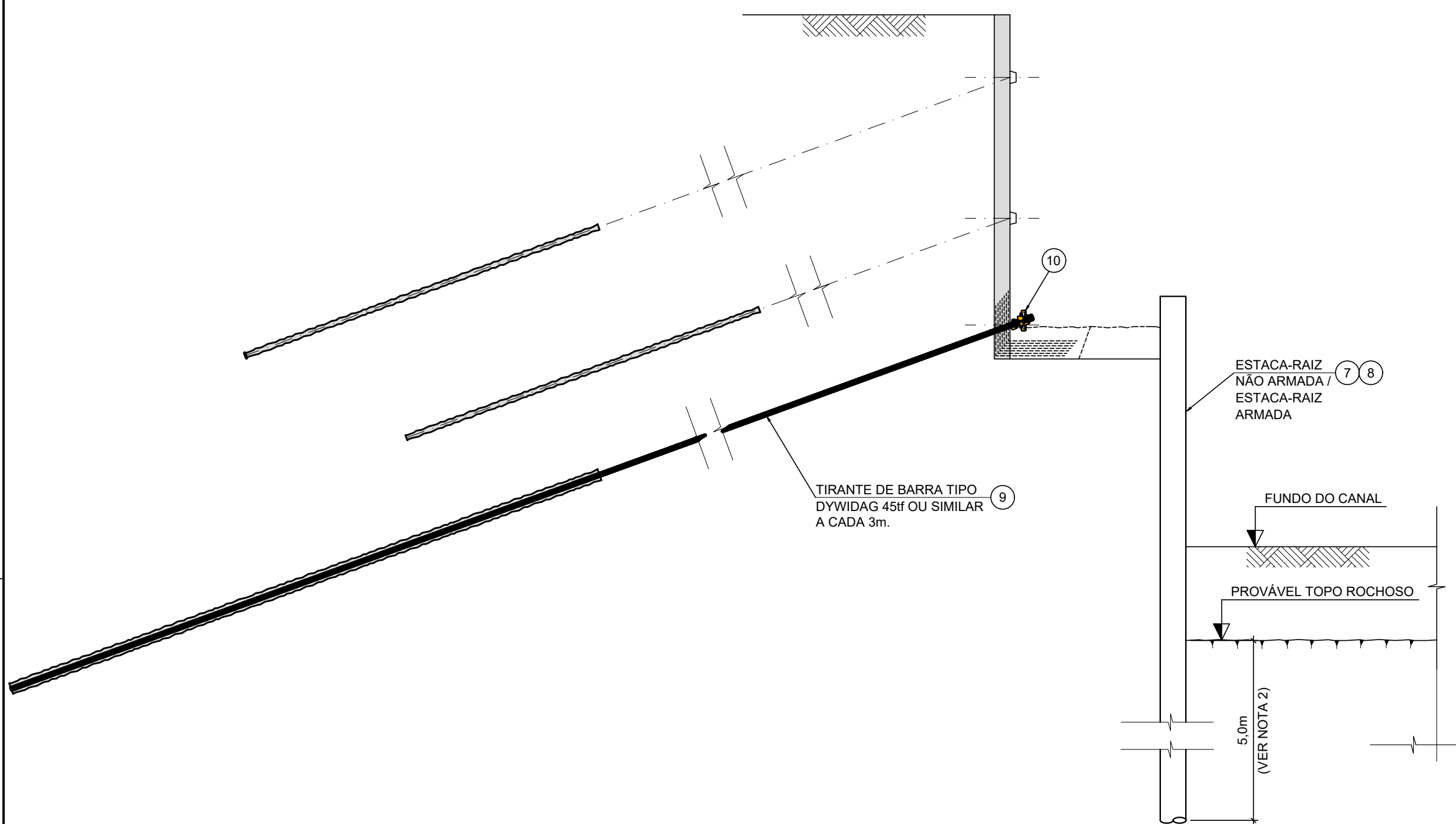
- 1 EXECUÇÃO DE ENSAIO (SEGUNDO A NORMA NBR-06629) DE TODOS OS TIRANTES DO 1º NÍVEL DA CORTINA EXISTENTE.
- 2 EXECUÇÃO DE NOVOS TIRANTES SUBSTITUINDO OS TIRANTES SEM CARGA.
- 3 EXECUÇÃO DE ESCAVAÇÃO DE CERCA DE 0,50m.
- 4 LAVAGEM E LIMPEZA DA SUPERFÍCIE DE CONCRETO DA PAREDE EXISTENTE
- 5 EXECUÇÃO DO CORTE DA ARMADURA (ESPERAS EXISTENTES).
- 6 PREENCHIMENTO COM GROUT.



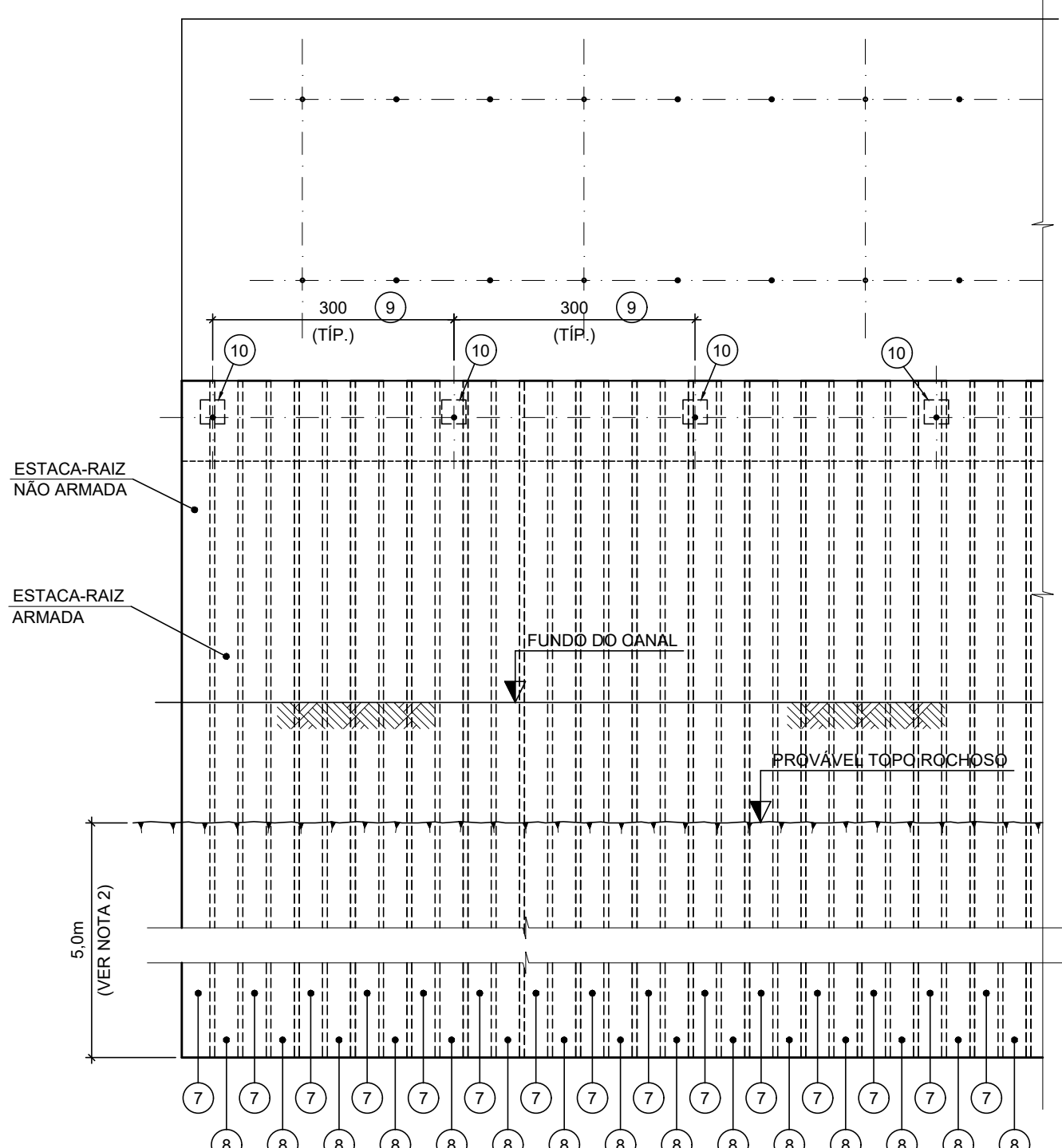
PLANTA
ESCALA 1:50

ETAPA 2

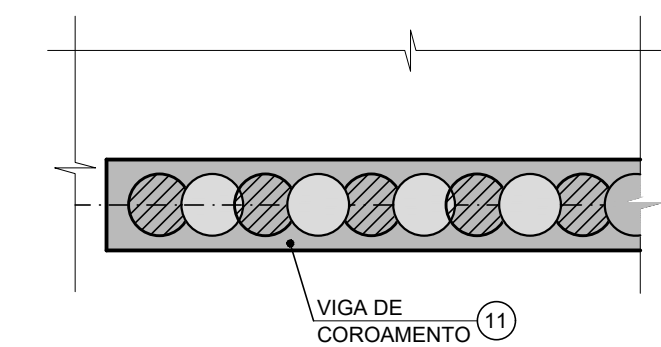
- 7 EXECUÇÃO DAS ESTACAS-RAIZ NÃO ARMADAS.
- 8 EXECUÇÃO DAS ESTACAS-RAIZ ARMADAS INTERCALANDO COM AS NÃO ARMADAS (VER NOTA 2).
- 9 EXECUÇÃO DO TIRANTE.
- 10 COLOCAÇÃO DA CHAPA DE LIGAÇÃO PARA AS BARRAS DE LIGAÇÃO.



SEÇÃO TRANSVERSAL
ESCALA 1:75



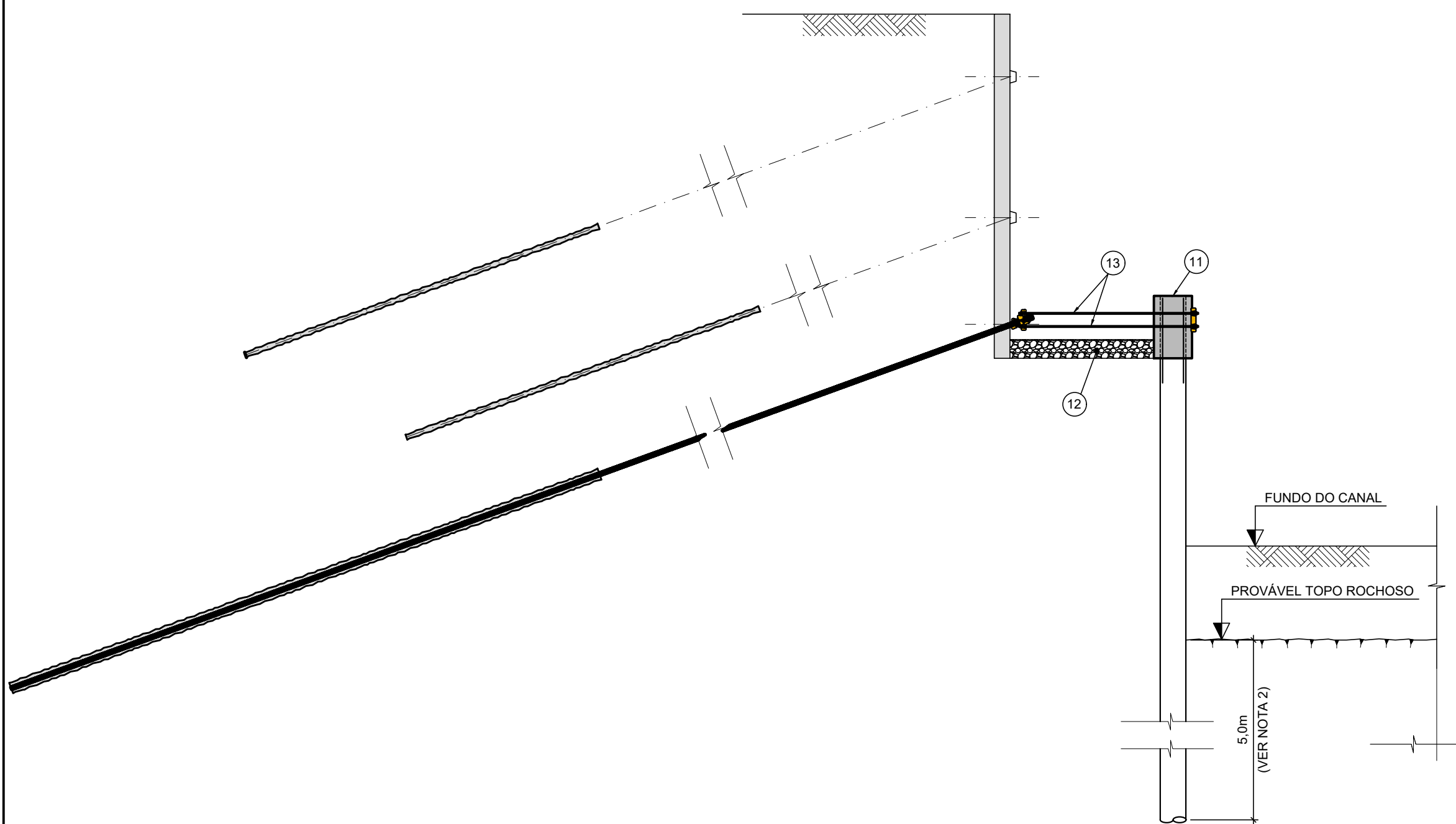
PERFIL LONGITUDINAL
ESCALA 1:75



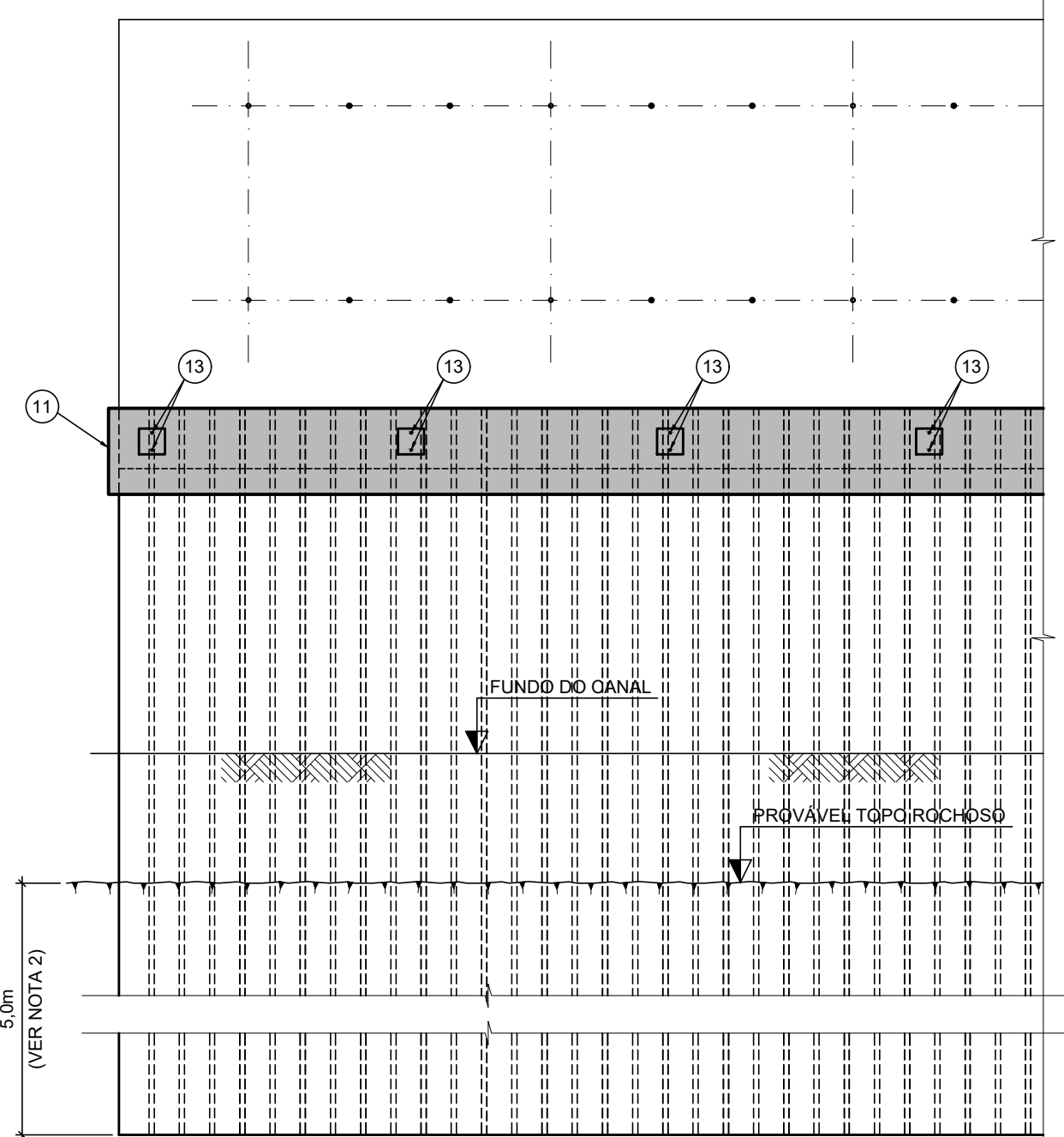
PLANTA
ESCALA 1:50

ETAPA 3

- 11 EXECUÇÃO DA VIGA DE COROAMENTO.
- 12 COLOCAÇÃO DO RACHÃO.
- 13 COLOCAÇÃO DAS BARRAS.



SEÇÃO TRANSVERSAL
ESCALA 1:75



PERFIL LONGITUDINAL
ESCALA 1:75

LEGENDA

NOTAS

- 1 - DIMENSÕES EM CENTÍMETROS, EXCETO ONDE INDICADO.
- 2 - O COMPRIMENTO DA ESTACA-RAIZ DEVE SER TAL QUE O EMBUTIMENTO SEJA DE 5,0m NA ROCHA

DOCUMENTOS DE REFERÊNCIA

inicial	B	15/09/14			Desenho original
Emissão	Tipo	Data	Revisado por	Resp. Técnico	Descrição
TIPOS DE EMISSÃO	A - Preliminar		C - Para conhecimento	E - Para construção	G - Cancelado
	B - Para liberação		D - Para cotação	F - Conf. construído	



GOVERNO DO ESTADO DO RIO DE JANEIRO
SECRETARIA DE ESTADO DO AMBIENTE
INSTITUTO ESTADUAL DO AMBIENTE

APPROVAÇÃO DO INEA

PROJETO EXECUTIVO PARA AS OBRAS DE CONTROLE DE INUNDAÇÕES E RECUPERAÇÃO AMBIENTAL DO CÔRREGO D'ANTAS E RIO BENGALAS - MUNICÍPIO DE NOVA FRIBURGO - RJ

Ecologus Engenharia Consultiva	Projeto	PROJETO ESTRUTURAL RIO BENGALAS MÉTODO CONSTRUTIVO - SEÇÃO TIPO III		
	Responsável pelo projeto	VICTOR CAMPOS DO REGO	INEA 1996121459	Visto
	Número do INEA	DRM-BH00-PNF-FBE-1-ECO-E-031-DE	Data	15/09/2014
	Número do Projeto	INE06-RB-ET-PE-DE-112-R0	Plancha	01/01

DRM-BH00-PNF-FBE-1-ECO-E-031