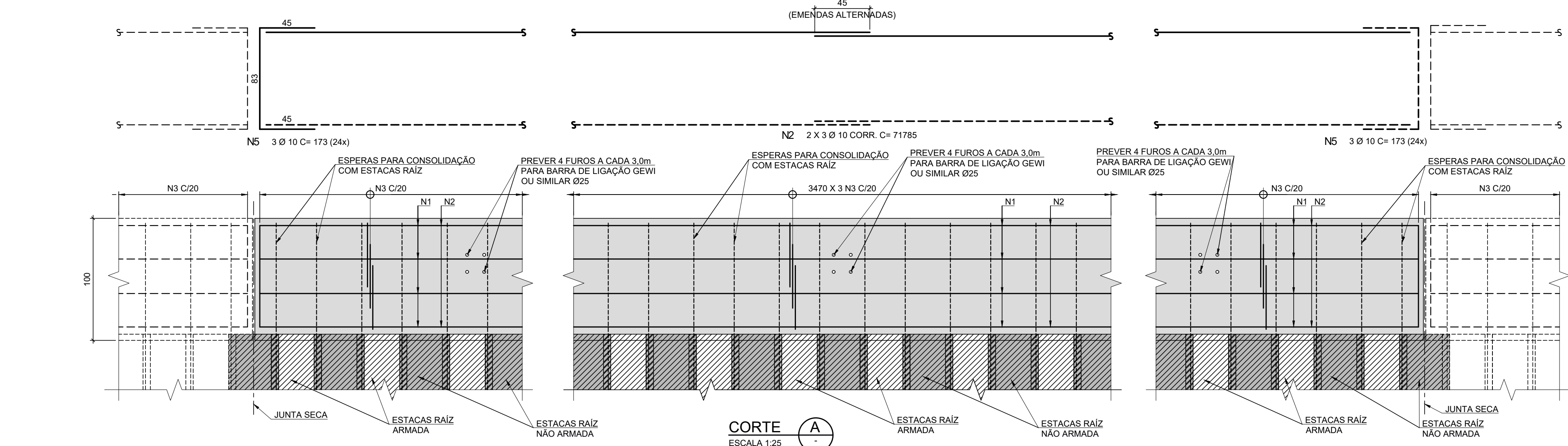
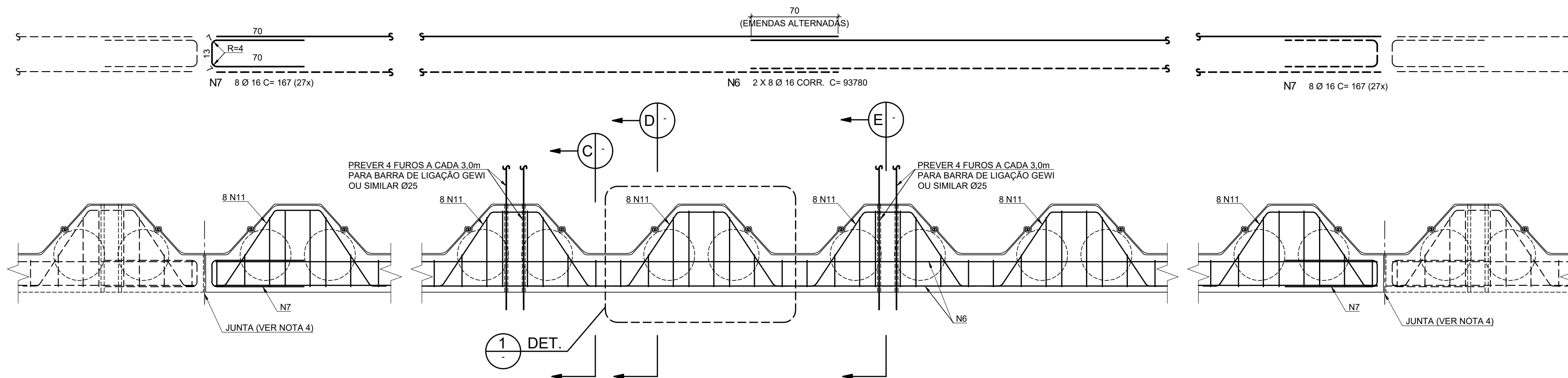
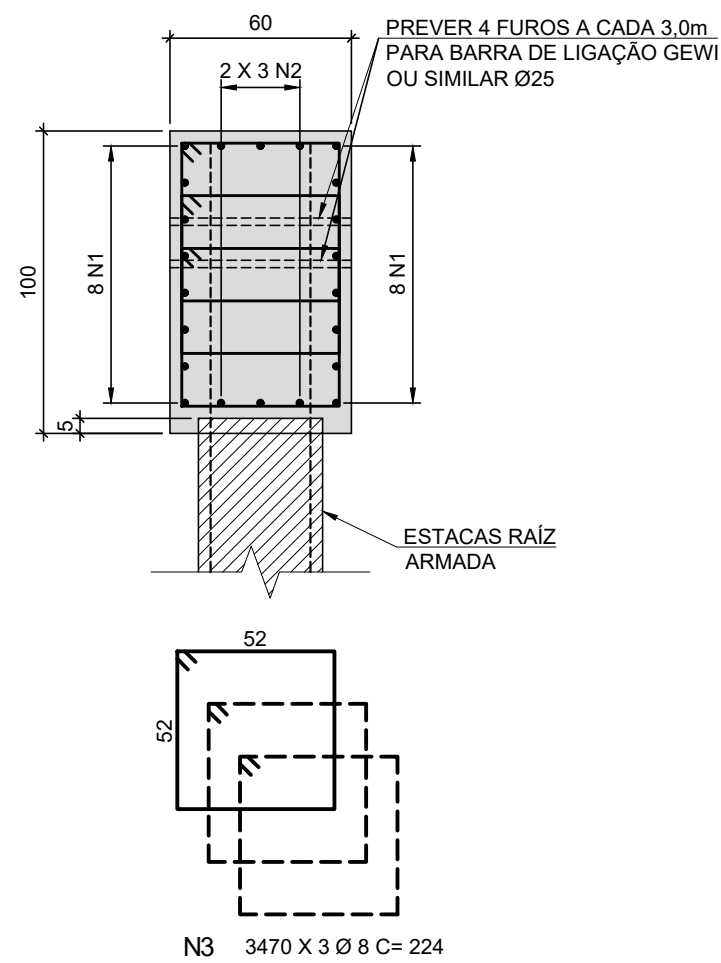


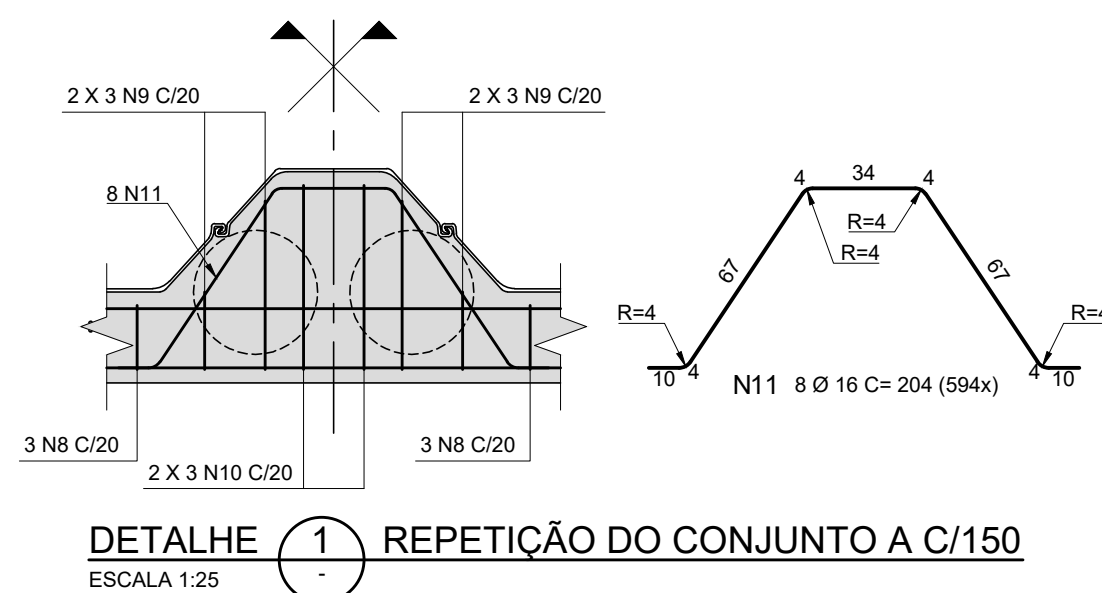
PLANTA - VIGA DE COROAMENTO TIPO III
ESCALA 1:25



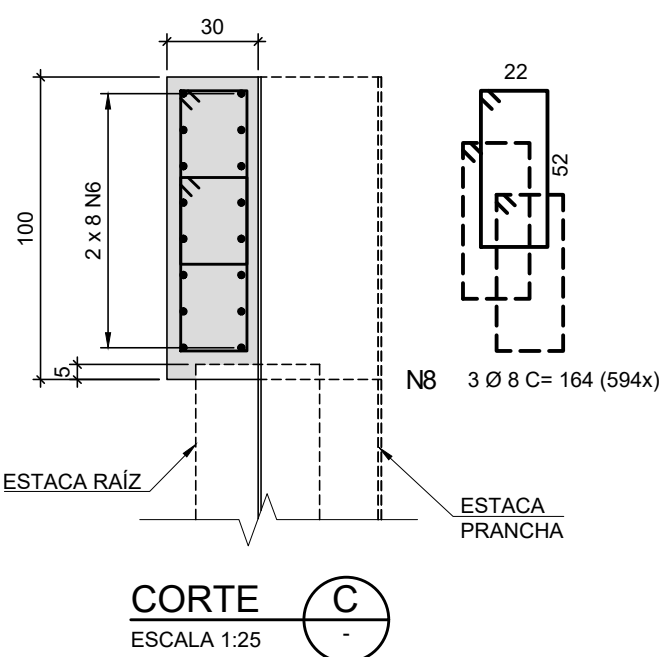
CORTE A
ESCALA 1:25



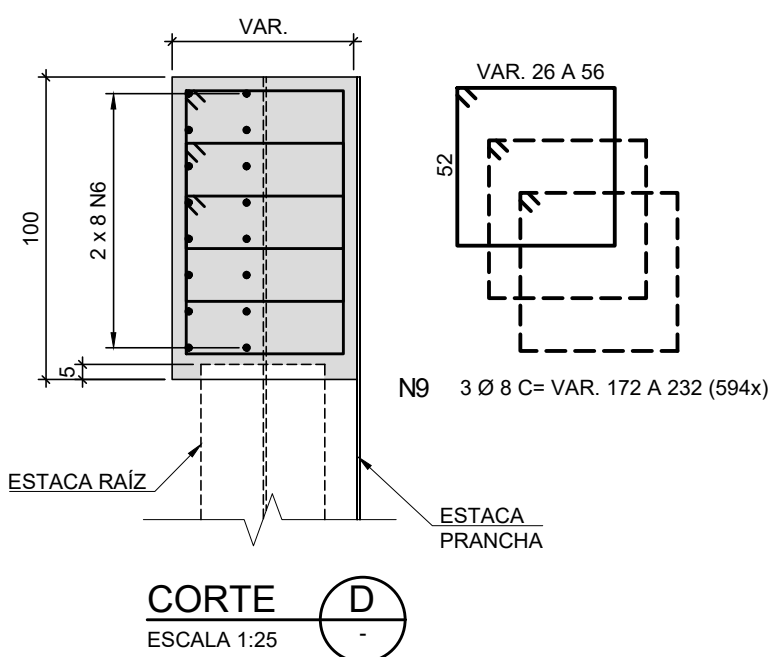
PLANTA - VIGA DE COROAMENTO TIPO II
ESCALA 1:25



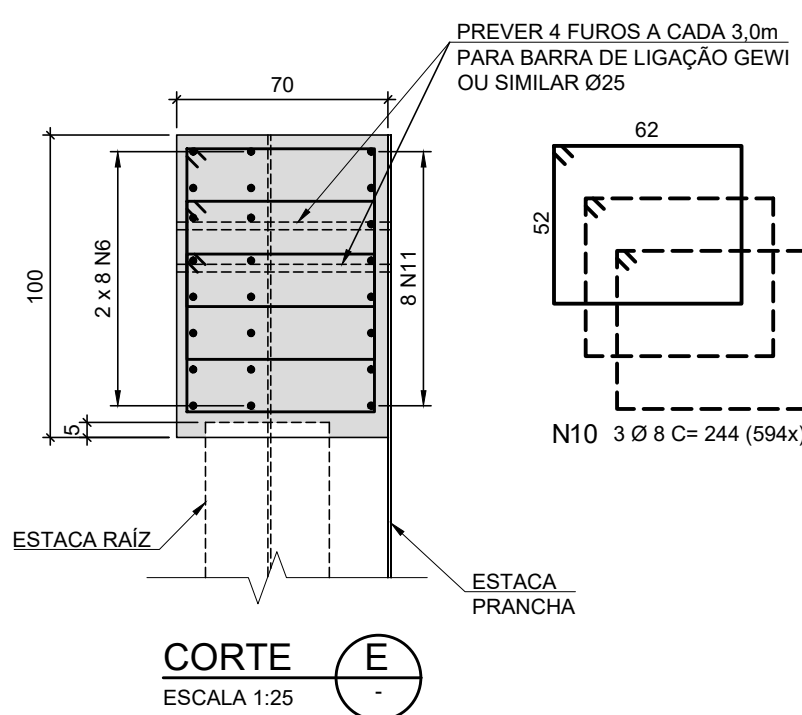
DETALHE 1 REPETIÇÃO DO CONJUNTO A C/150
ESCALA 1:25



CORTE C
ESCALA 1:25



CORTE D
ESCALA 1:25



CORTE E
ESCALA 1:25

VIGA DE COROAMENTO TIPO III

TABELA DE FERROS				
POS.	Ø	Q	COMPRIMENTOS	
			UNIT.(cm)	TOTAL (m)
1	16	16	CORRIDOS	11697.60
2	10	6	CORRIDOS	4307.10
3	8	10410	224	23318.40
4	16	400	220	880.00
5	10	144	173	249.12

RESUMO AÇO CA-50A		
Ø	COMPRIMENTO (m)	PESO (Kg)
8	23318.40	9327
10	4556.22	2870
16	12577.60	20124
TOTAL		32321

VIGA DE COROAMENTO TIPO II

TABELA DE FERROS				
POS.	Ø	Q	COMPRIMENTOS	
			UNIT.(cm)	TOTAL (m)
6	16	16	CORRIDOS	15004.80
7	16	432	167	721.44
8	8	1782	164	2922.48
9	8	1782	VAR.	3599.64
10	8	1782	244	4348.08
11	16	4752	204	9694.08

RESUMO AÇO CA-50A		
Ø	COMPRIMENTO (m)	PESO (Kg)
8	10870.20	4348
16	25420.32	40673
TOTAL		45021

NOTAS

- MEDIDAS EM CENTÍMETROS, DIÂMETRO DAS BARRAS EM MILÍMETROS, SALVO ONDE INDICADO.
- MATERIAIS:
 - CONCRETO $f_{ck}=45\text{MPa}$;
 - AÇO CA-50 $f_{ck}=500\text{MPa}$.
- COBRIMENTO DA ARMADURA = 4cm.
- A LOCAÇÃO DAS JUNTAS ESTÁ INDICADA NOS DESENHOS DE IMPLANTAÇÃO.

DOCUMENTOS DE REFERÊNCIA

inicial	B	17/09/14			Desenho original
Emissão	Tipo	Data	Revisado por	Resp. Técnico	Descrição
TIPOS DE EMISSÃO	A - Preliminar	C - Para conhecimento	E - Para construção	G - Cancelado	
	B - Para liberação	D - Para cotação	F - Conf. construído		

GOVERNO DO ESTADO DO RIO DE JANEIRO SECRETARIA DE ESTADO DO AMBIENTE INSTITUTO ESTADUAL DO AMBIENTE

APROVAÇÃO DO INEA

PROJETO EXECUTIVO PARA AS OBRAS DE CONTROLE DE INUNDAÇÕES E RECUPERAÇÃO AMBIENTAL DO CÔRREGO D'ANTAS E RIO BENGALAS - MUNICÍPIO DE NOVA FRIBURGO - RJ

Ecologus Engenharia Consultiva	Projeto	PROJETO ESTRUTURAL RIO BENGALAS VIGAS DE COROAMENTO - FORMA E ARMADURA		
	Responsável pelo projeto	VICTOR CAMPOS DO REGO	CREA	1996121459
	Numero do INEA	DRM-BH00-PNF-FBE-1-ECO-E-032-DE	Data	17/09/2014
	Numero do Projeto	INE06-RB-ET-PE-DE-113-R0	Escala	INDICADA
				01/01