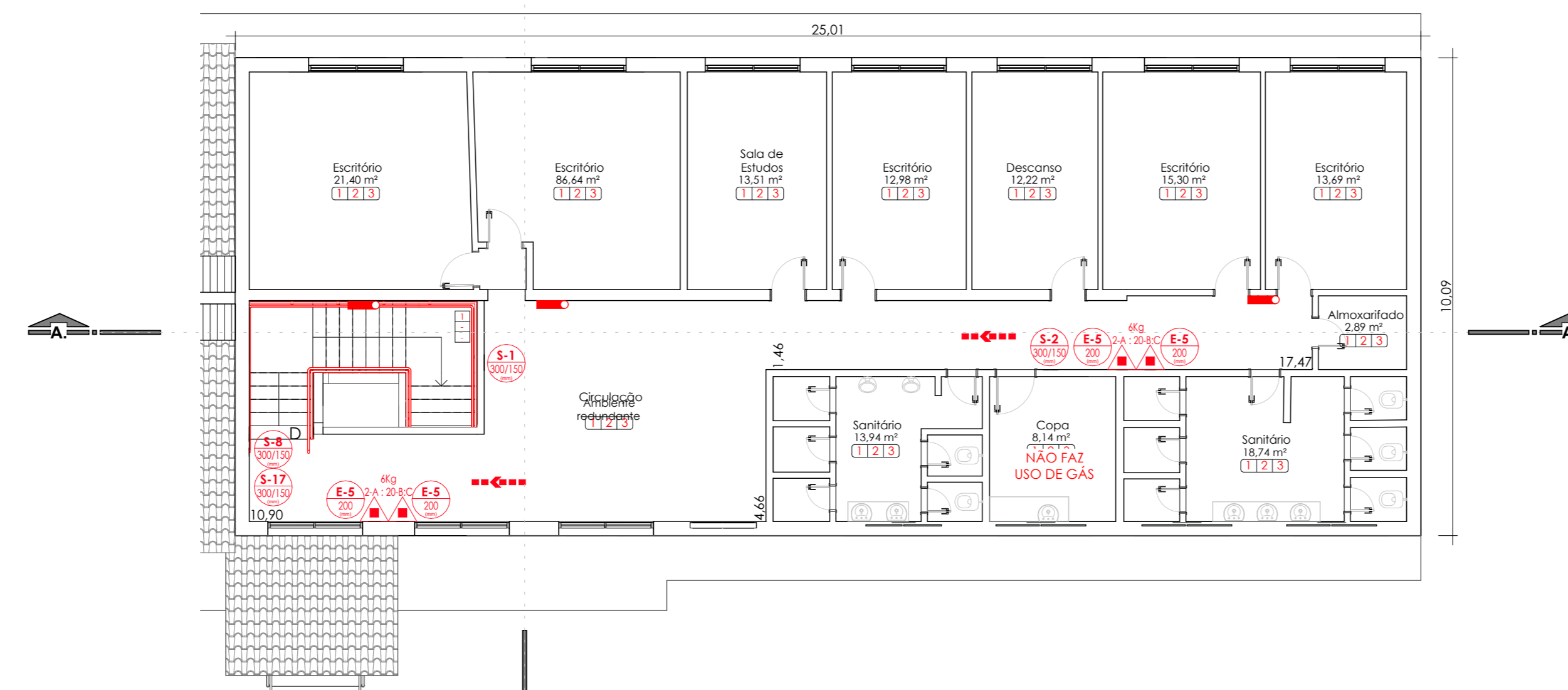


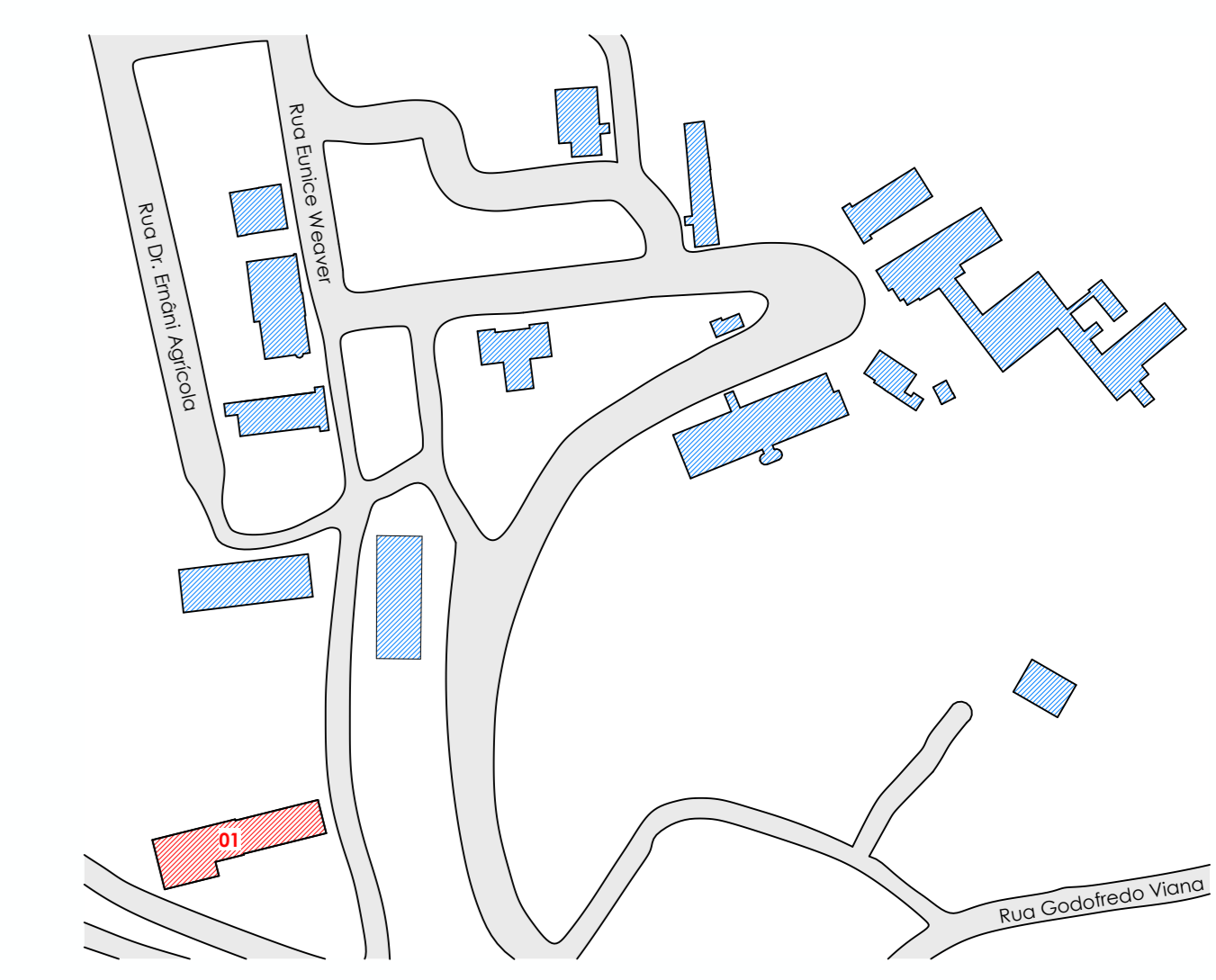
PLANTA I PAVIMENTO TÉRREO
ESC: 1 : 100



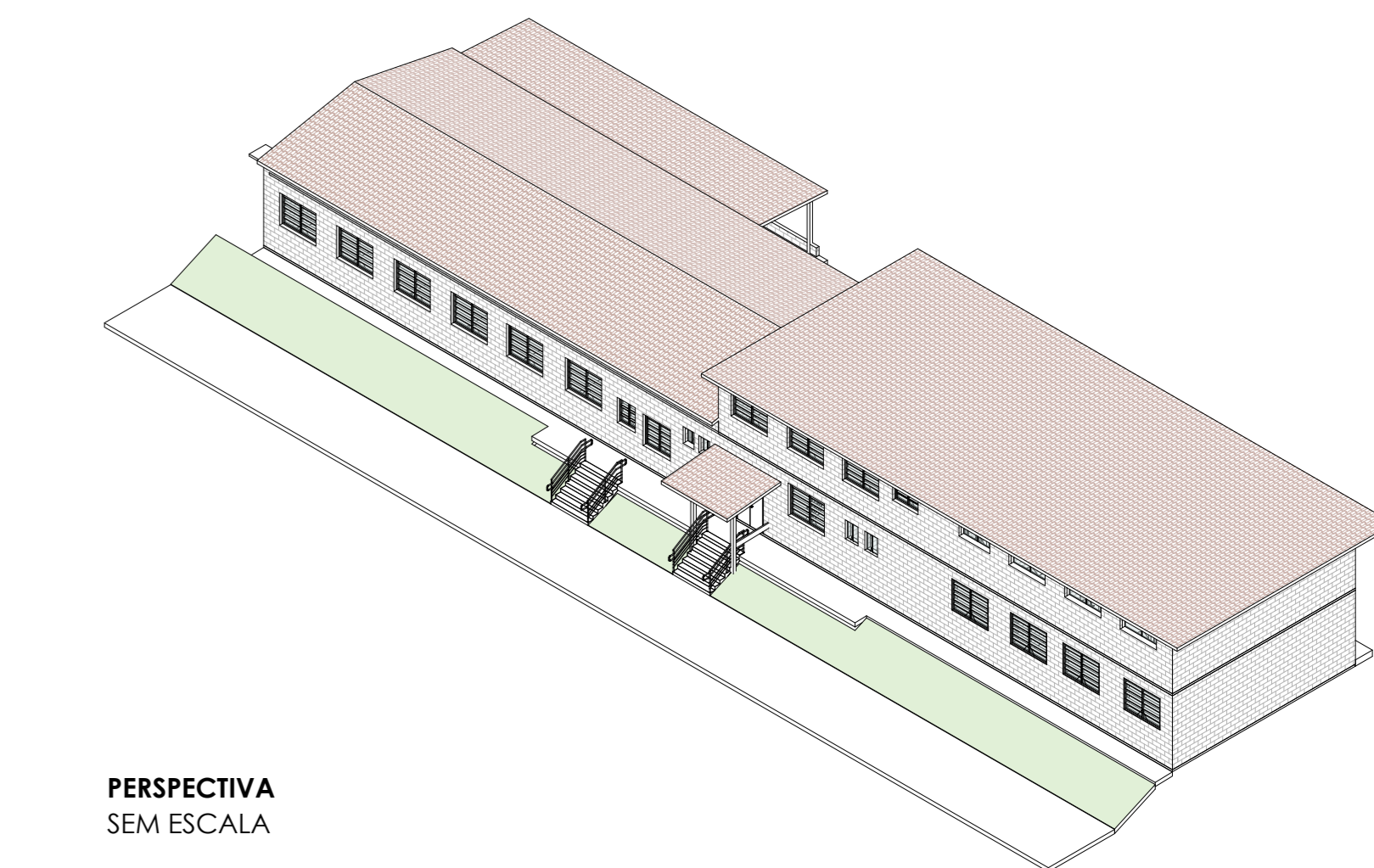
PLANTA I PAVIMENTO SUPERIOR
ESC: 1 : 100

LEGENDA SINALIZAÇÃO		
SINALIZAÇÃO DE SEGURANÇA		
INDICAÇÃO EM PLANTA (LIFE)	COÓD.	SIGNIFICADO
	P-1	PROIBIDO FUMAR
	P-2	PROIBIDO FOCOS DE CIGARRAS
	P-3	PROIBIDO UTILIZAR ÁGUA PARA APAGAR O FOGO
	P-4	PROIBIDO UTILIZAR ELEVADOR EM CASO DE INCÊNDIO
SINALIZAÇÃO DE RISCO		
INDICAÇÃO EM PLANTA (LIFE)	COÓD.	SIGNIFICADO
	A-1	ALERTA GERAL
	A-2	ALERTA PARA RISCO DE INCÊNDIO
	A-3	ALERTA PARA RISCO DE EXPLOSAO
	A-4	ALERTA RISCO DE CORROSÃO
	A-5	ALERTA RISCO DE CHOQUE ELÉTRICO
	A-6	ALERTA RISCO DE IONIZAÇÃO
	A-7	ALERTA DE EXPOSIÇÃO A PRODUTOS BIOLÓGICOS
SINALIZAÇÃO DE EQUIPAMENTOS DE INCÊNDIO		
INDICAÇÃO EM PLANTA (LIFE)	COÓD.	SIGNIFICADO
	E-1	ALARME SONORO
	E-2	COMANDO MANUAL DE ALARME OU BOMBA DE INCÊNDIO
	E-3	COMANDO MANUAL DE ALARME OU BOMBA DE INCÊNDIO
	E-4	TELEFONE OU ESTABEÇONTE DE EMERGENCIA
	E-5	EXTINTOR DE INCÊNDIO
	E-6	MANGOTINHO
	E-7	ARRIO DE MANGUEIRA
	E-8	HRANTE DE INCÊNDIO
	E-9	VÁLVULA DE CONTROLE DO SISTEMA DE CHUVEROS AUTOMÁTICOS
SINALIZAÇÃO DE ORIENTAÇÃO E SAÍDA EMERGENCIA		
INDICAÇÃO EM PLANTA (LIFE)	COÓD.	SIGNIFICADO
	S-1	ORIENTAÇÃO PARA SAÍDA DE EMERGENCIA - COLUNA
	S-2	ORIENTAÇÃO PARA SAÍDA DE EMERGENCIA
	S-3	ORIENTAÇÃO PARA SAÍDA DE EMERGENCIA EM FRETE
	S-4	SAÍDA DE EMERGENCIA
	S-5	SAÍDA DE EMERGENCIA
	S-6	SAÍDA DE EMERGENCIA
	S-7	SAÍDA DE EMERGENCIA
	S-8	ESCALA DE EMERGENCIA
	S-9	ESCALA DE EMERGENCIA
	S-10	ESCALA DE EMERGENCIA
	S-11	ESCALA DE EMERGENCIA
	S-12	SAÍDA DE EMERGENCIA
	S-13	ORIENTAÇÃO DO SENTIDO DE SAÍDA DE EMERGENCIA ACESSES
	S-14	SAÍDA DE EMERGENCIA
	S-15	ORIENTAÇÃO DO SENTIDO DE SAÍDA DE EMERGENCIA ACESSES
	S-16	INDICAÇÃO DE ABERTURA PARA BARRA ANTI-PANICO
	S-17	INDICAÇÃO DE ABERTURA PARA BARRA ANTI-PANICO
	S-18	INDICAÇÃO DE ABERTURA PARA BARRA ANTI-PANICO
	S-19	INDICAÇÃO DE ABERTURA PARA BARRA ANTI-PANICO

EQUIPAMENTOS DE COMBATE A INCÊNDIO	
EXTINTORES	
	EXTINTOR PORTÁTIL CARGA D'ÁGUA
	EXTINTOR PORTÁTIL CARGA DE BÓRDO CARBÔNICO CO2
	EXTINTOR PORTÁTIL CARGA DE PÓ BC
	EXTINTOR PORTÁTIL CARGA DE PÓ ABC
	EXTINTOR SOBREVOLADA CARGA D'ÁGUA
	EXTINTOR SOBREVOLADA CARGA BÓRDO CARBÔNICO CO2
	EXTINTOR SOBREVOLADA CARGA DE PÓ BC
	EXTINTOR SOBREVOLADA CARGA DE PÓ ABC
ALARME E DETECÇÃO	
	AVISADOR AEROSÓL ACOPADO COM RORADOR
	DETECTOR DE CALOR PORTÁTIL
	DETECTOR DE CHAMA
	ACIONADOR DO SISTEMA DE DETECÇÃO E ALARME WIRELESS
	CENTRAL DO SISTEMA DE DETECÇÃO E ALARME WIRELESS
	BATERIA RESERVA DO SISTEMA DE DETECÇÃO E ALARME
SPRINKLER	
	BICO DE SPRINKLER
	ÁREA PROTEGIDA PELO SISTEMA DE SPRINKLERS
	RECALQUE DE SPRINKLER
	BOMBA DE INCÊNDIO DO SISTEMA DE SPRINKLERS
	RESERVA DE INCÊNDIO DO SISTEMA DE SPRINKLERS
	CENTRAL DO SISTEMA DE SPRINKLERS
VENTILAÇÃO	
	VENTILADORA DE PAREDE
SAÍDA DE EMERGENCIA	
	PORTO DE ILUMINAÇÃO DE EMERGENCIA
	PORTO DE ILUMINAÇÃO À PROVA DE EXPLOSAO
	FINAL DA ROTA
	ROTA DE SAÍDA
	ELETRONIA
	BARRA ANTI-PANICO
	PORTA CORTA-FOGO P-80
	PORTA CORTA-FOGO P-90
	PORTA CORTA-FOGO P-120
	PAREDE CORTA-FOGO
	PAREDE DE COMPARTIMENTAÇÃO
	ACESSO DE VANTURA NA EDIFICAÇÃO
HIDRANTES E MANGOTINHOS	
	HIDRANTE SIMPLES
	HIDRANTE DUPLA
	HIDRANTE URBANO DE COLUNA
	MANGOTINHO
	RECALQUE DE HIDRANTE COM VÁLVULA DE RETENÇÃO
	RECALQUE DE HIDRANTE SEM VÁLVULA DE RETENÇÃO
	RECALQUE DUPLA DE HIDRANTE SEM VÁLVULA DE RETENÇÃO
	ACIONADOR MANUAL DA BOMBA DO HIDRANTE
	BOMBA DE INCÊNDIO DO SISTEMA DE HIDRANTES
	RESERVA DE INCÊNDIO DO SISTEMA DE HIDRANTES
OUTROS	
	CENTRAL FIDEL DO SISTEMA DE GUP OU GAS
	GRUPO MOTOR GERADOR
	ELEVADOR MULTICARGA
	ELEVADOR SIMPLES
	ELEVADOR DE EMERGENCIA
	SISTEMA DE PRESSURIZAÇÃO
	TUBULAÇÃO QUE DRENE
	TUBULAÇÃO QUE SORBE
	TUBULAÇÃO QUE SORBE E DRENE

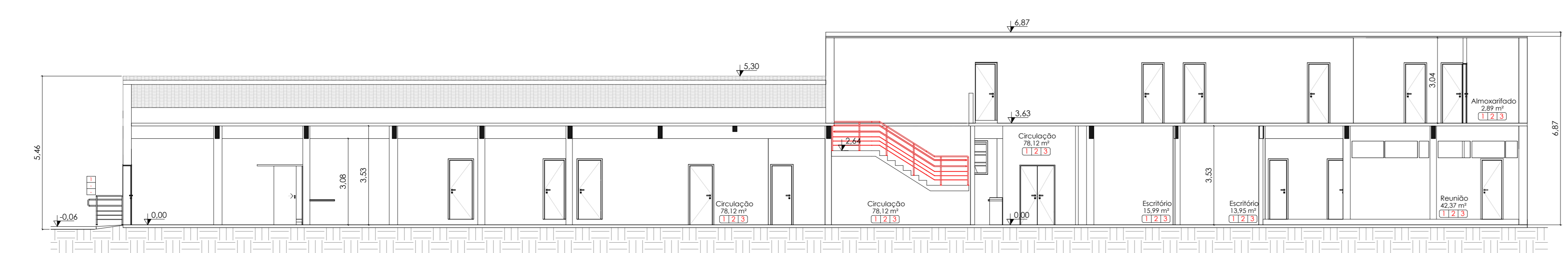


PLANTA CHAVE
ESC: 1 : 2000

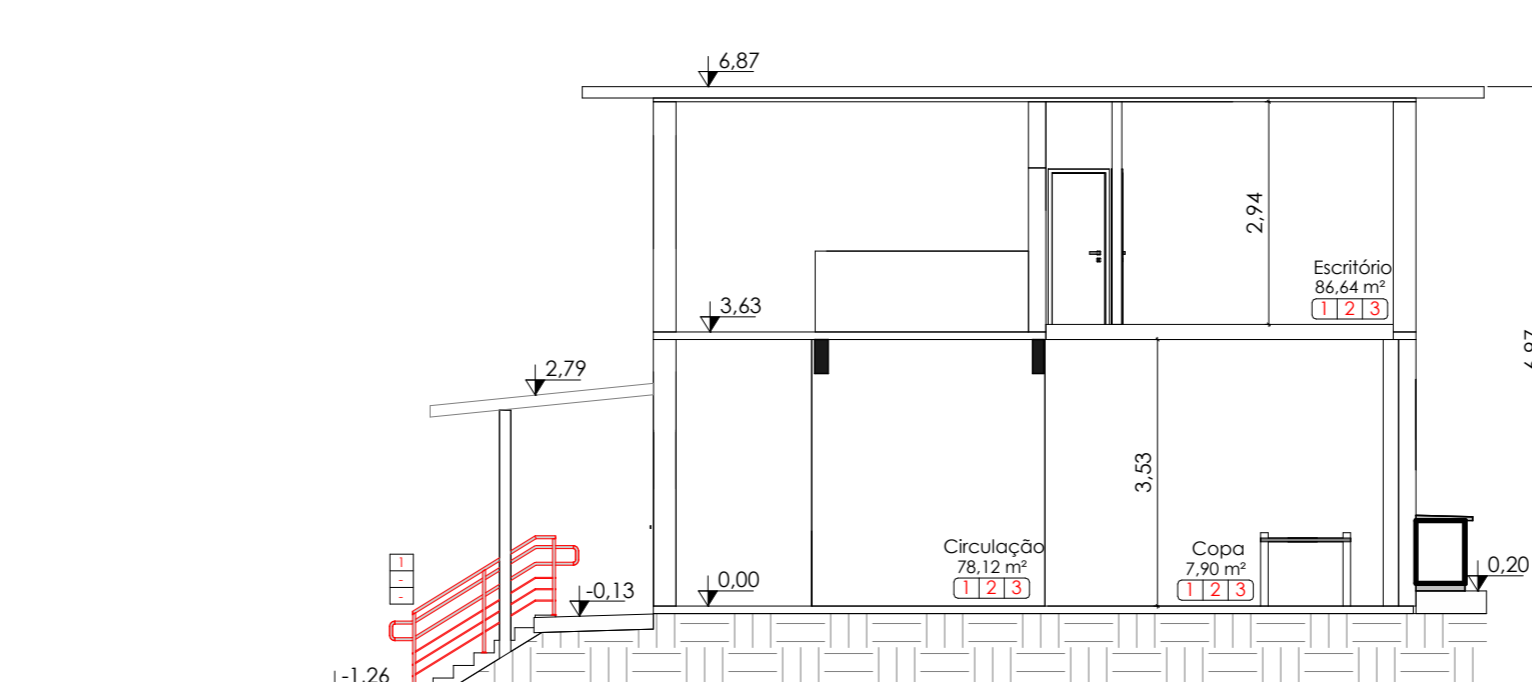


PERSPECTIVA SEM ESCALA

CONTROLE DE MATERIAIS DE ACABAMENTO E REVESTIMENTO - NT 2-20			
ELEMENTOS	CÓD.	MATERIAL	CLASSIFICAÇÃO
Piso	1	Concreto / Cimento Liso	Classe I
Paredes / Divisórias	2	Avenaria	
Tetos / Forros	3	Cerâmica/Porcelanato	
Fachadas	4	Avenaria/Concreto	
Cobertura	5	Loje em Concreto	



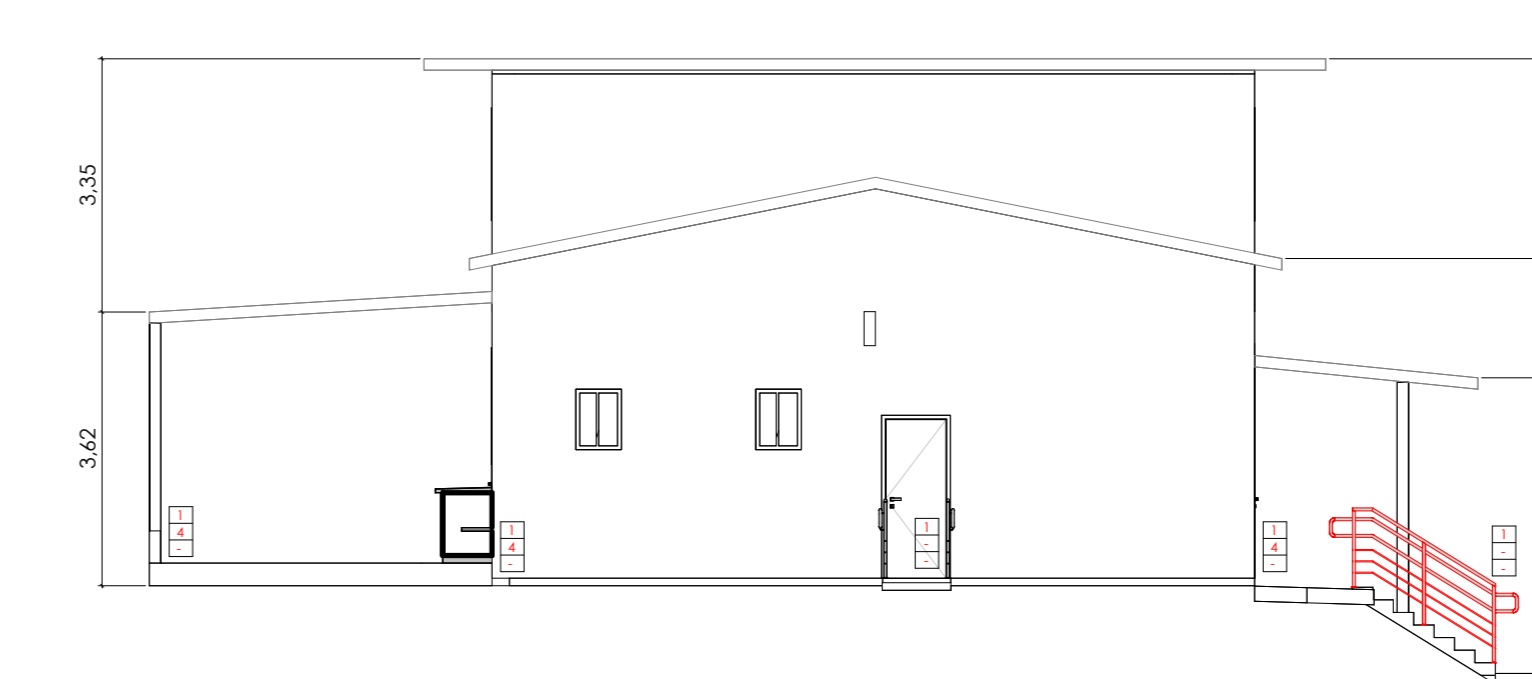
CORTE AA
ESC: 1 : 100



CORTE BB
ESC: 1 : 100



ELEVACAO FRONTAL
ESC: 1 : 100



ELEVACAO LATERAL
ESC: 1 : 100

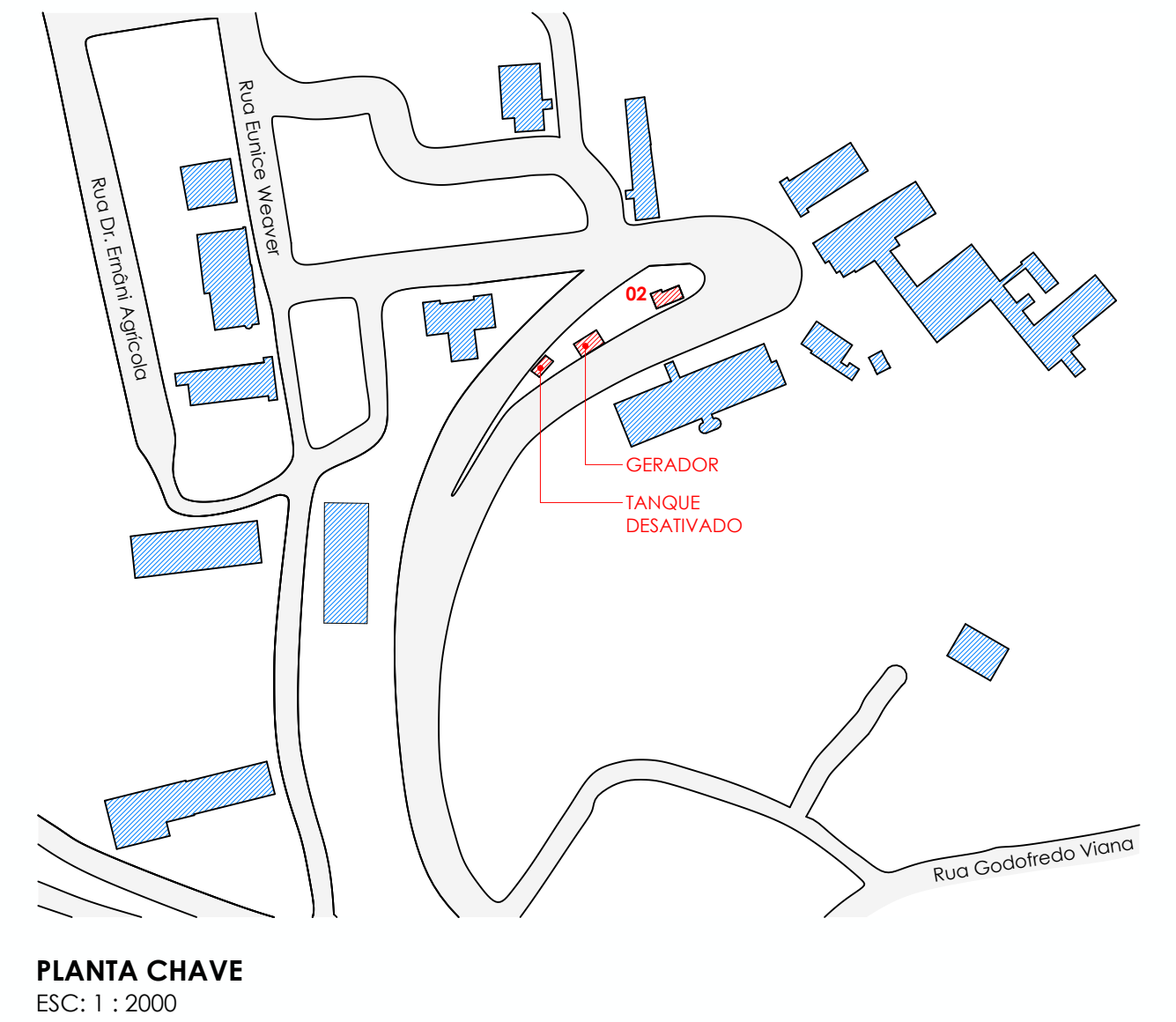
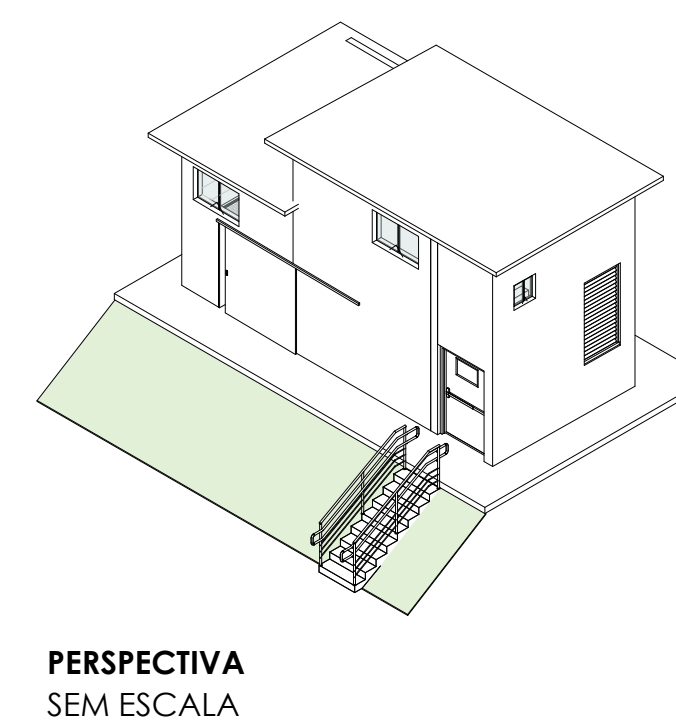
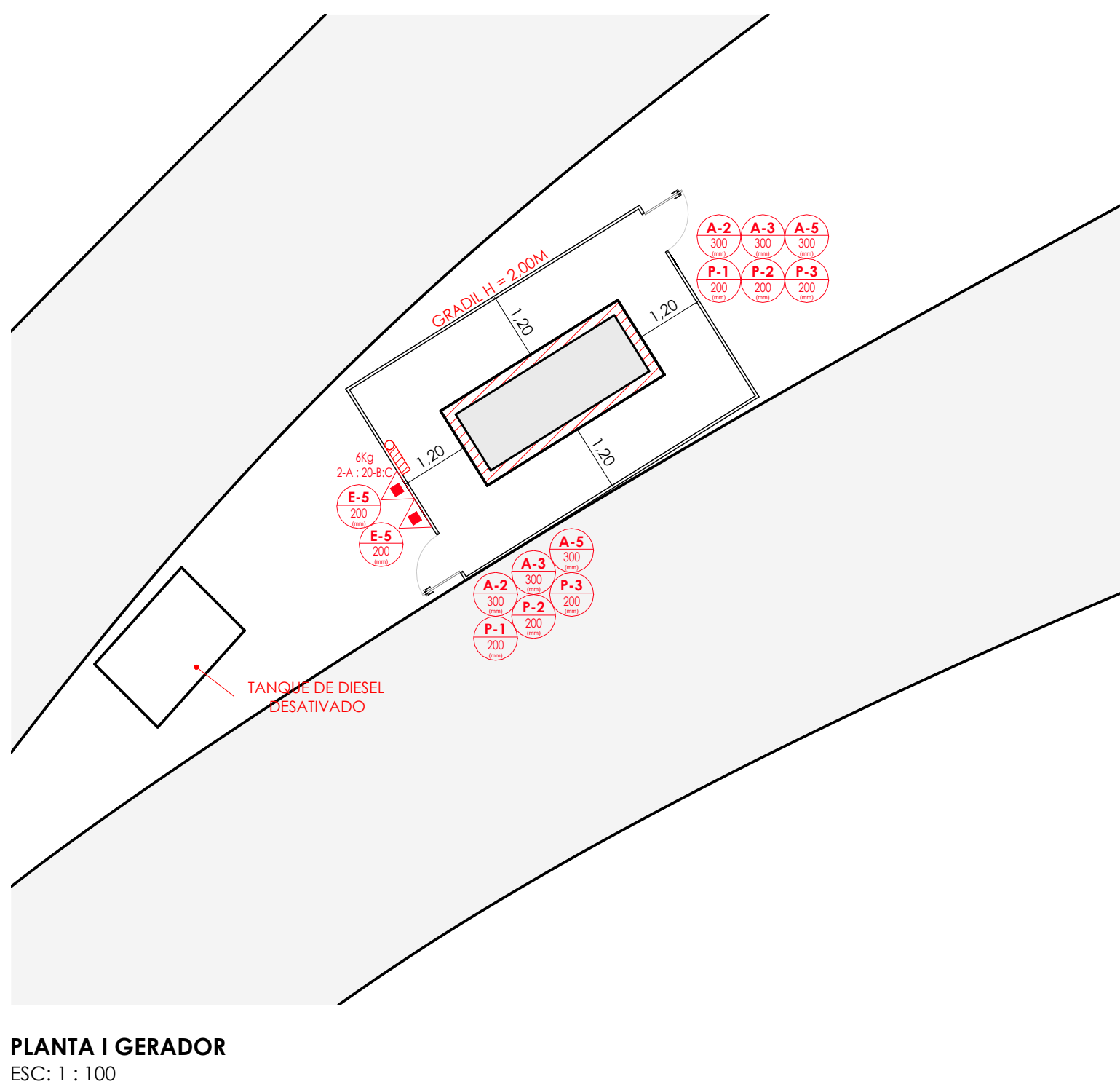
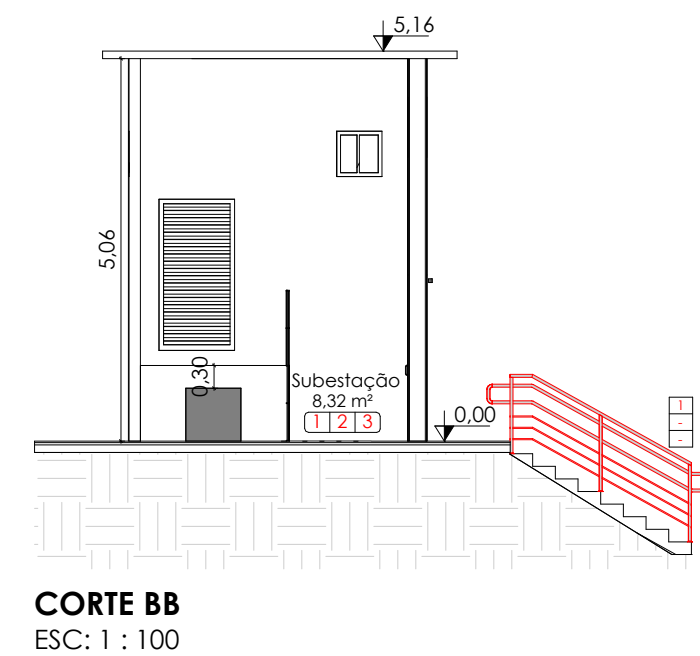
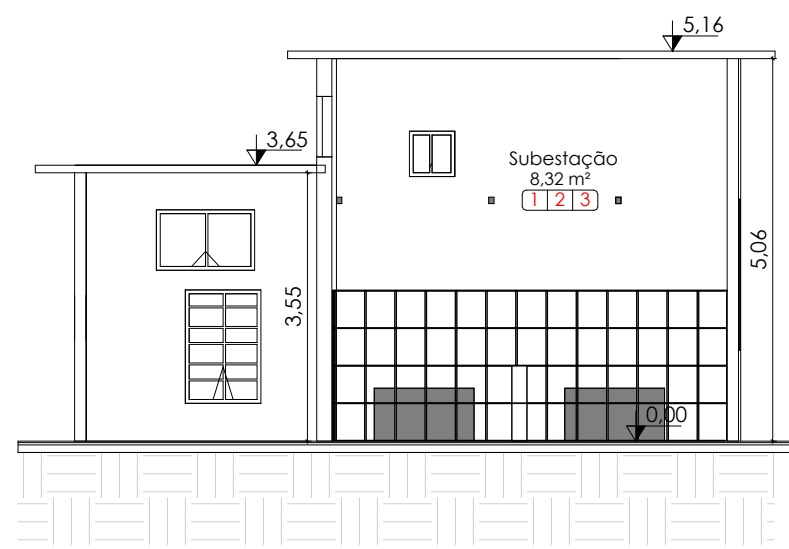
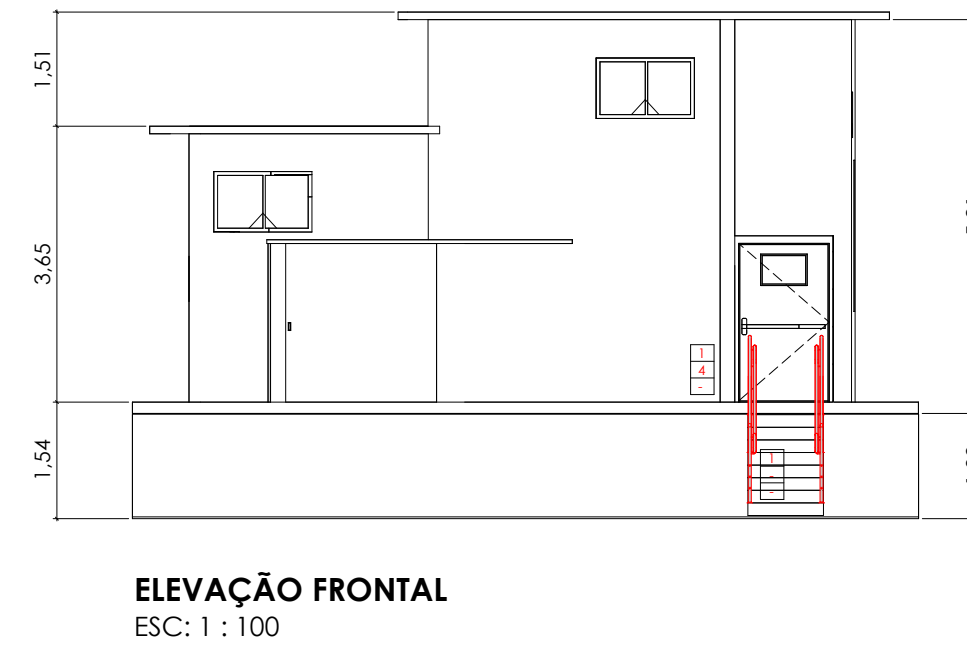
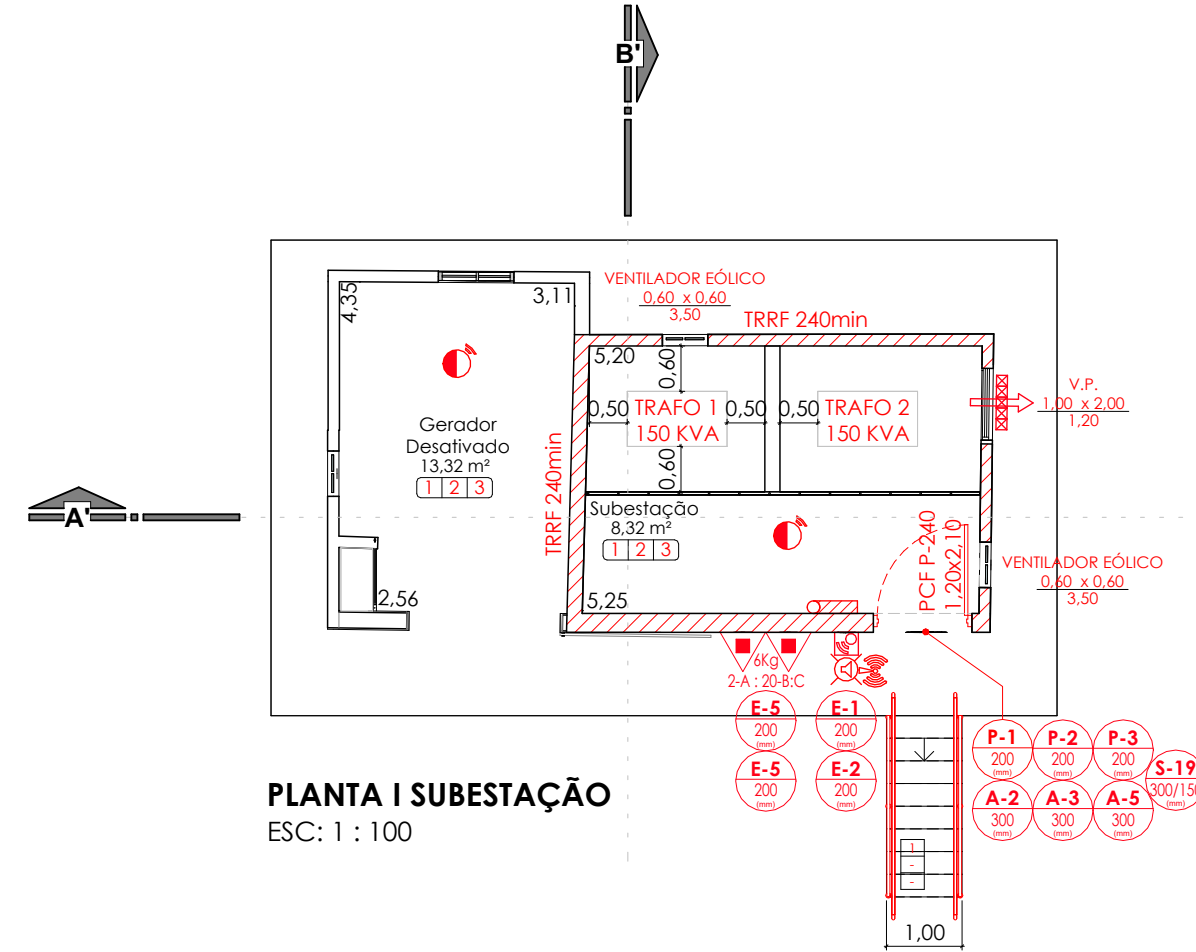
PROJETO DE COMBATE A INCÊNDIO			
INSTITUTO ESTADUAL DE DERMATOLOGIA SANITARIA			
RESPONSÁVEL:	SECRETARIA DE ESTADO DE SAÚDE		
INDICAÇÃO DO PROJETO:	REATORIO CALAUSOUBER REATORIO COSTA DE SOUZA	NÚMERO:	66
OCCUPAÇÃO:	H-4	ABRIGO:	TANQUE
CONTÉUDO:	ID 01 AMBULATÓRIO DERMATOLÓGICO I PLANTAS, CORTES E ELEVAÇÕES	DISCIPLINA:	PL
		DATA:	15/01/2025
		REV:	05
		FRANCHA:	03 23

PROFESSOR
SECRETARIA DE ESTADO DE SAÚDE
RIO DE JANEIRO - RJ

RESPONSÁVEL TÉCNICO
ELAINE COSTA RIBEIRO NAHAL DE SOUZA
LEVANTAMENTO | ARQUITETURA | INCÊNDIO | EXAUSTÃO | CLIMATIZAÇÃO

LEGENDA SINALIZAÇÃO NBR 16820:2020			
SINALIZAÇÃO DE SEGURANÇA			
INDICAÇÃO EM PLANTA (L/H)	CÓD.	SÍMBOLO	SIGNIFICADO
(P-1/20)	P-1		PROIBIDO FUMAR
(P-2/20)	P-2		PROIBIDO PRODUIR CHAMAS
(P-3/20)	P-3		PROIBIDO UTILIZAR ÁGUA PARA APAGAR O FOGO
(P-4/20)	P-4		PROIBIDO UTILIZAR ELEVADOR EM CASO DE INCÊNDIO
SINALIZAÇÃO DE ALERTA			
INDICAÇÃO EM PLANTA (L/H)	CÓD.	SÍMBOLO	SIGNIFICADO
(A-1/30)	A-1		ALERTA GERAL
(A-2/30)	A-2		ALERTA PARA RISCO DE INCÊNDIO
(A-3/30)	A-3		ALERTA PARA RISCO DE EXPLOÇÃO
(A-4/30)	A-4		ALERTA RISCO DE CORROSÃO
(A-5/30)	A-5		ALERTA RISCO DE CHOQUE ELÉTRICO
(A-6/30)	A-6		ALERTA RISCO DE RADIAÇÃO
(A-7/30)	A-7		ALERTA DE EXPOSIÇÃO A PRODUTOS TÓXICOS
SINALIZAÇÃO DE EQUIPAMENTOS DE INCÊNDIO			
INDICAÇÃO EM PLANTA (L/H)	CÓD.	SÍMBOLO	SIGNIFICADO
(E-1/20)	E-1		ALARME SONORO
(E-2/20)	E-2		COMANDO MANUAL DE ALARME OU BOMBA DE INCÊNDIO
(E-3/20)	E-3		COMANDO MANUAL DE ALARME OU BOMBA DE INCÊNDIO
(E-4/20)	E-4		TELEFONE OU INTERFONE DE EMERGÊNCIA
(E-5/20)	E-5		EXTINTOR DE INCÊNDIO
(E-6/20)	E-6		MANGOTINHO
(E-7/20)	E-7		ABRIGO DE MANGUEIRA
(E-8/20)	E-8		HIDRANTE DE INCÊNDIO
(E-10/20)	E-10		VÁLVULA DE CONTROLE DO SISTEMA DE CHUVEIROS AUTOMÁTICOS
SINALIZAÇÃO DE ORIENTAÇÃO E SALVAMENTO			
INDICAÇÃO EM PLANTA (L/H)	CÓD.	SÍMBOLO	SIGNIFICADO
(S-1/10)	S-1		ORIENTAÇÃO PARA SAÍDA DE EMERGÊNCIA - COLUNAS
(S-2/10)	S-2		ORIENTAÇÃO PARA SAÍDA DE EMERGÊNCIA
(S-3/10)	S-3		ORIENTAÇÃO PARA SAÍDA DE EMERGÊNCIA EM FRENTE
(S-4/10)	S-4		SAÍDA DE EMERGÊNCIA
(S-5/10)	S-5		SAÍDA DE EMERGÊNCIA
(S-6/10)	S-6		SAÍDA DE EMERGÊNCIA
(S-7/10)	S-7		SAÍDA DE EMERGÊNCIA
(S-8/10)	S-8		ESCALADA DE EMERGÊNCIA
(S-9/10)	S-9		ESCALADA DE EMERGÊNCIA
(S-10/10)	S-10		ESCALADA DE EMERGÊNCIA
(S-11/10)	S-11		ESCALADA DE EMERGÊNCIA
(S-12/10)	S-12		SAÍDA DE EMERGÊNCIA
(S-15/10)	S-15		ORIENTAÇÃO DO SENTIDO DE SAÍDAS DE EMERGÊNCIA ACESSÍVEIS
(S-17/10)	S-17		INDICAÇÃO DE PAVIMENTO
(S-18/10)	S-18		INSTRUÇÃO DE ABERTURA PARA BARRA ANTI-PÂNICO
(S-19/10)	S-19		INSTRUÇÃO PARA PORTA CORTA-FOGO

EQUIPAMENTOS DE COMBATE À INCÊNDIO	
EXTINTORES	
	EXTINTOR PORTÁTIL CARGA D'ÁGUA
	EXTINTOR PORTÁTIL CARGA DE DIÓXIDO CARBÔNICO CO ₂
	EXTINTOR PORTÁTIL CARGA DE PÓ BC
	EXTINTOR PORTÁTIL CARGA DE PÓ ABC
	EXTINTOR SOBERRRODAS CARGA D'ÁGUA
	EXTINTOR SOBERRRODAS CARGA DIÓXIDO CARBÔNICO CO ₂
	EXTINTOR SOBERRRODAS CARGA DE PÓ BC
	EXTINTOR SOBERRRODAS CARGA DE PÓ ABC
ALARME E DETECÇÃO	
	AVISADOR AUDIOVISUAL ACOPLADO COM ROTEADOR
	DETECTOR DE CALOR PONTUAL
	DETECTOR DE FUMAÇA PONTUAL
	DETECTOR DE CHAMA
	ACIONADOR DO SISTEMA DE DETECÇÃO E ALARME WIRELESS
	CENTRAL DO SISTEMA DE DETECÇÃO E ALARME WIRELESS
	BATERIA RESERVA DO SISTEMA DE DETECÇÃO E ALARME
SPRINKLER	
	BICO DE SPRINKLER
	ÁREA PROTEGIDA PELO SISTEMA DE SPRINKLERS
	RECALQUE DE SPRINKLER
	BOMBA DE INCÊNDIO DO SISTEMA DE SPRINKLERS
	RESERVA DE INCÊNDIO DO SISTEMA DE SPRINKLERS
	CENTRAL DO SISTEMA DE SPRINKLERS
VENTILAÇÃO	
	VENEZIÃ DE PAREDE
SAÍDA DE EMERGÊNCIA	
	PONTO DE ILUMINAÇÃO DE EMERGÊNCIA
	PONTO DE ILUMINAÇÃO À PROVA DE EXPLOÇÃO
	FINAL DA ROTA
	ROTA DE SAÍDA
	ELETRÔMA
	BARRA ANTI-PÂNICO
	PORTA CORTA-FOGO P-40
	PORTA CORTA-FOGO P-90
	PORTA CORTA-FOGO P-120
	PAREDE CORTA-FOGO
	PAREDE DE COMPARTIMENTAÇÃO
	ACESSO DE VIATURA NA EDIFICAÇÃO
HIDRANTES E MANGOTINHOS	
	HIDRANTE SIMPLES
	HIDRANTE DUPLO
	HIDRANTE URBANO DE COLUNA
	MANGOTINHO
	RECALQUE DE HIDRANTE COM VÁLVULA DE RETENÇÃO
	RECALQUE DE HIDRANTE SEM VÁLVULA DE RETENÇÃO
	RECALQUE DUPLO DE HIDRANTE SEM VÁLVULA DE RETENÇÃO
	ACIONADOR MANUAL DA BOMBA DO HIDRANTE
	BOMBA DE INCÊNDIO DO SISTEMA DE HIDRANTES
	RESERVA DE INCÊNDIO DO SISTEMA DE HIDRANTES
OUTROS	
	CENTRAL PREDIAL DO SISTEMA DE GLP OU GÁS
	GRUPO MOTO GERADOR
	ELEVADOR MONTACARGA
	ELEVADOR SIMPLES
	ELEVADOR DE EMERGÊNCIA
	SISTEMA DE PRESSURIZAÇÃO
	TUBULAÇÃO QUE DESCE
	TUBULAÇÃO QUE SOBE
	TUBULAÇÃO QUE SOBE E DESCE



CONTROLE DE MATERIAIS DE ACABAMENTO E REVESTIMENTO - NT 2-20			
ELEMENTOS	CÓD.	MATERIAL	CLASSIFICAÇÃO
Piso	1	Concreto / Cimento Liso	Classe I
Paredes / Divisórias	2	Alvenaria	
Tetos / Forros	3	Cerâmica/Porcelanato	
Fachadas	4	Alvenaria/Concreto	
Cobertura	5	Laje em Concreto	

PROJETO DE COMBATE A INCÊNDIO
INSTITUTO ESTADUAL DE DERMATOLOGIA SANITÁRIA

RESPONSÁVEL
SECRETARIA DE ESTADO DE SAUDE

ENDEREÇO DO PROJETO
R. GODOFREDO VIANA

NÚMERO
64

BAIRRO
TANQUE

CIDADE
RIO DE JANEIRO

Ocupação
M-6

ESCALA
INDICADA

DISCIPLINA
PL

DATA
15/01/2025

REV
06

CONTÉUDO
ID 02 I SUBESTAÇÃO E GERADOR I PLANTAS, CORTES E ELEVÇÕES

FRANCHA
04 | 23

PROPRIETÁRIO
SECRETARIA DE ESTADO DE SAUDE
RIO DE JANEIRO - RJ

RESPONSÁVEL TÉCNICO
ELAINE COSTA RIBEIRO NAHAL DE SOUZA
REGISTRO CAU: A104710-B | REGISTRO DGST: 01-091

LEVANTAMENTO | ARQUITETURA | INCÊNDIO | EXAUSTÃO | CLIMATIZAÇÃO

UPGRADE ASSESSORIA EM PROJETOS LTDA.
CNPJ 20.940.212/0001-66
AV. BRIGADEIRO FARIA LIMA, 4509 | 8º ANDAR | ITAIM BIBI | SP
www.upgradeprojetos.com.br