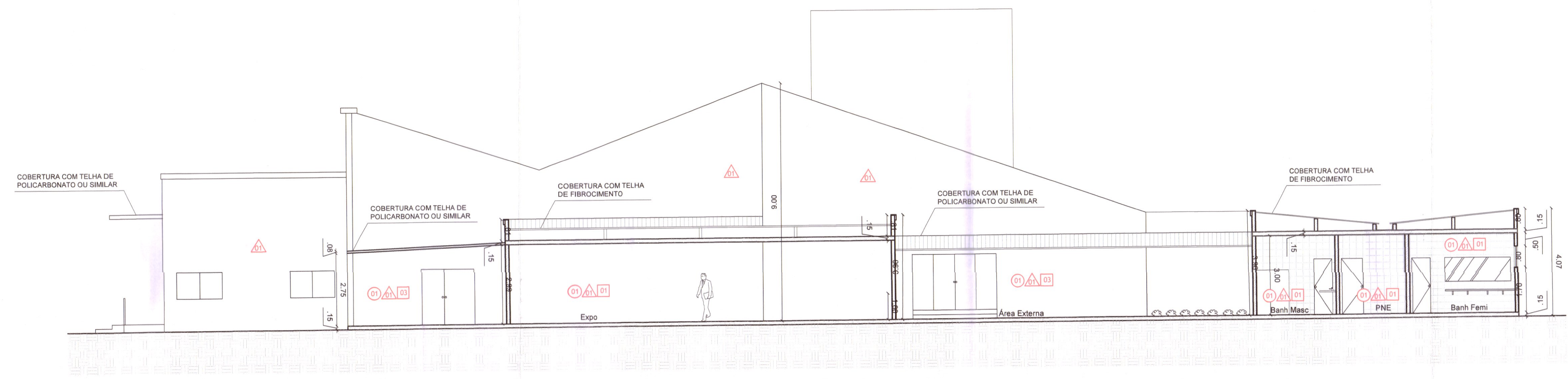


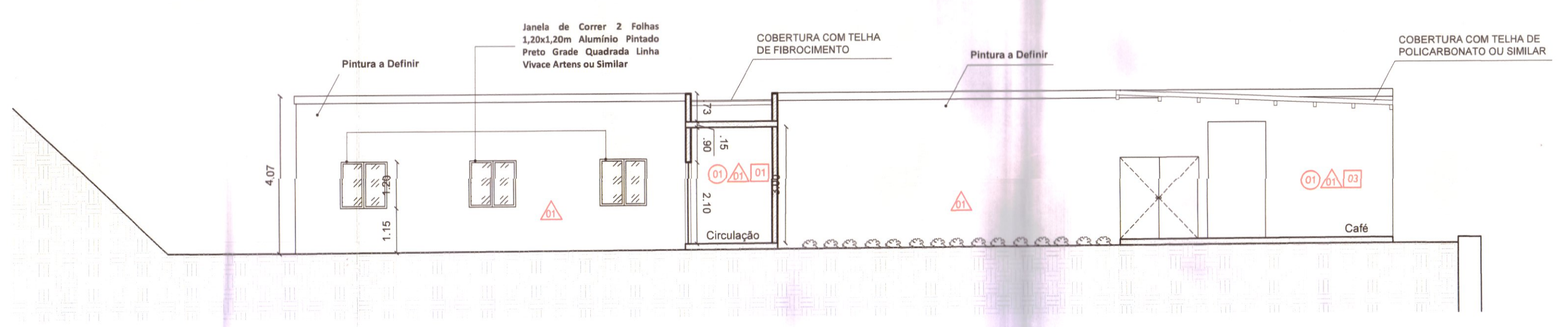
MATERIAIS DE ACABAMENTO E REVESTIMENTO (CMAR)		
PISO / RODAPÉ		
(P)	CONTRAPISO EM CONCRETO - PISO CERÂMICO, EM MARMÔRE OU GRANITO - RODAPÉ NO MESMO MATERIAL OU SEM RODAPÉ	CLASSE I - INCOMBUSTÍVEL
(C)	PISO EM CHAPA XADREZ	CLASSE I - INCOMBUSTÍVEL
PAREDE		
(A)	ALVENARIA DE TIJOLOS OU BLOCOS COM EMBOÇO DE ARGAMASSA DE CIMENTO E PINTURA ACRÍLICA OU PVA OU ADESIVOS CERÂMICOS, EM MARMÔRE OU GRANITO	CLASSE I - INCOMBUSTÍVEL
TETO / COBERTURA		
(T)	LAJE DE CONCRETO ARMADO - EMBOÇO DE ARGAMASSA DE CIMENTO - ACABAMENTO NATURAL (CIMENTADO) OU PINTURA ACRÍLICA OU PVA (SEM FORRO?)	CLASSE I - INCOMBUSTÍVEL
(M)	COBERTURA EM TELHA DE FIBROCIMENTO	CLASSE I - INCOMBUSTÍVEL
(S)	COBERTURA COM TELHA DE POLICARBONATO ANTICHAMAS	CLASSE I - INCOMBUSTÍVEL



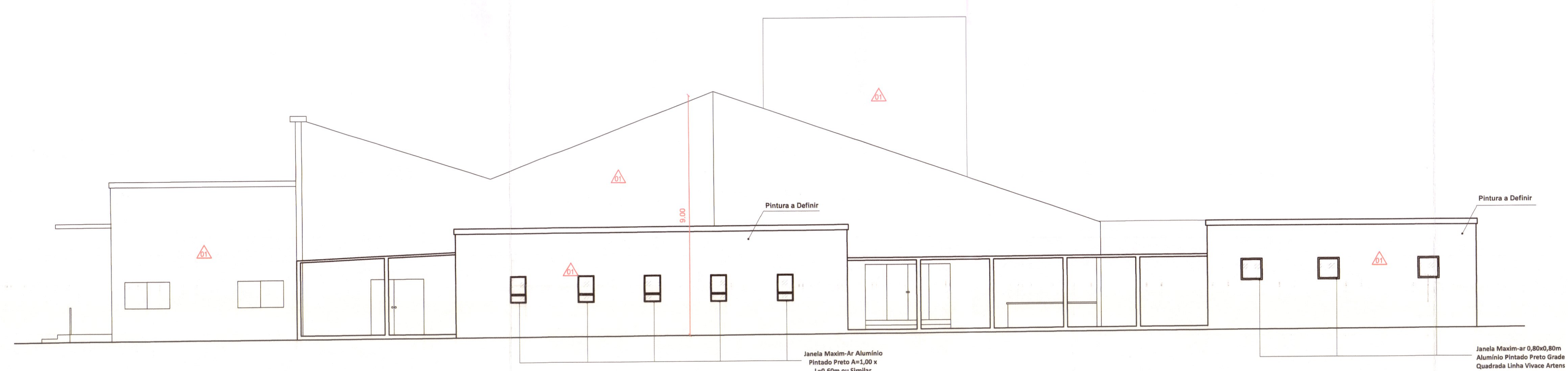
PLANTA CORTE AA
ESCALA 1:100



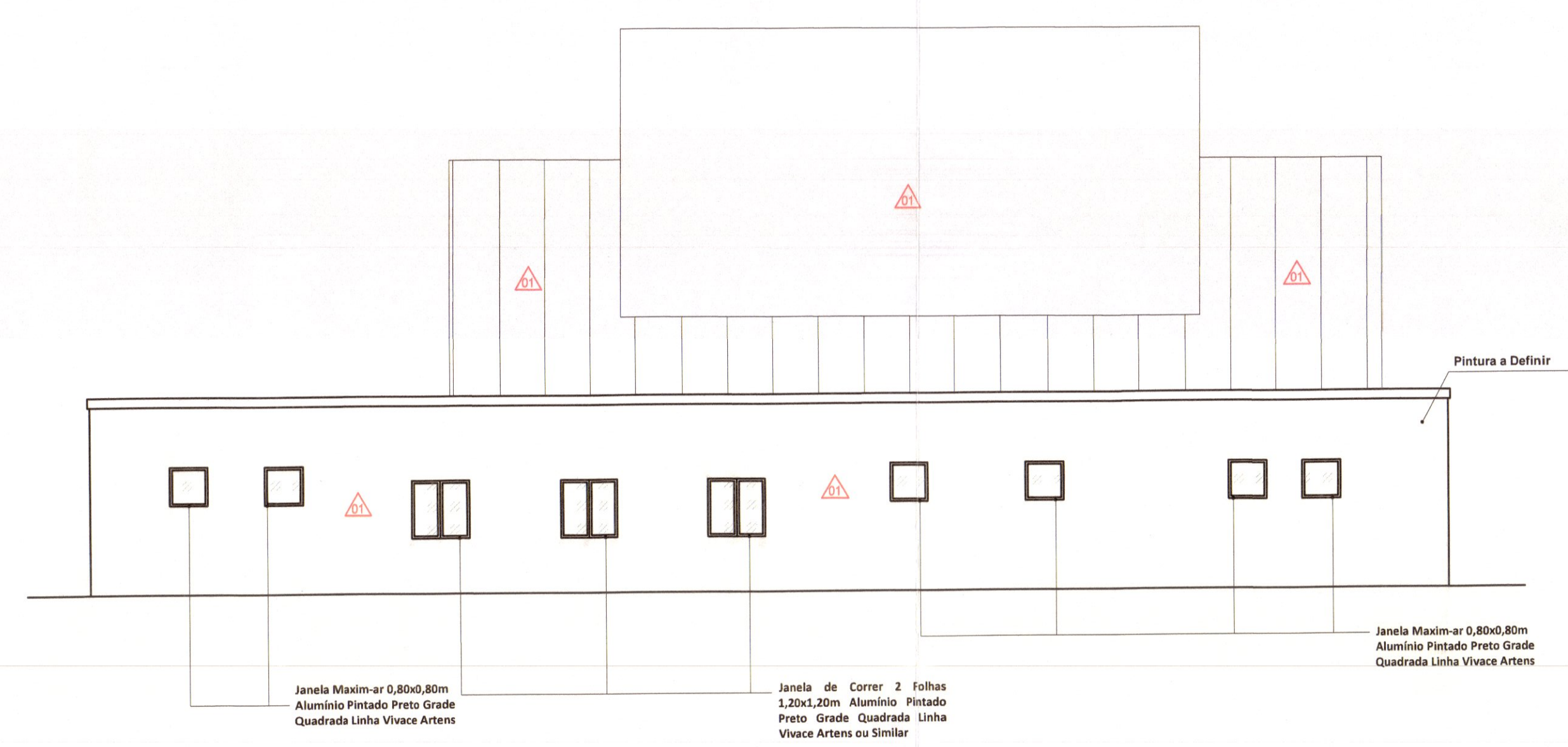
PLANTA CORTE BB
ESCALA 1:100



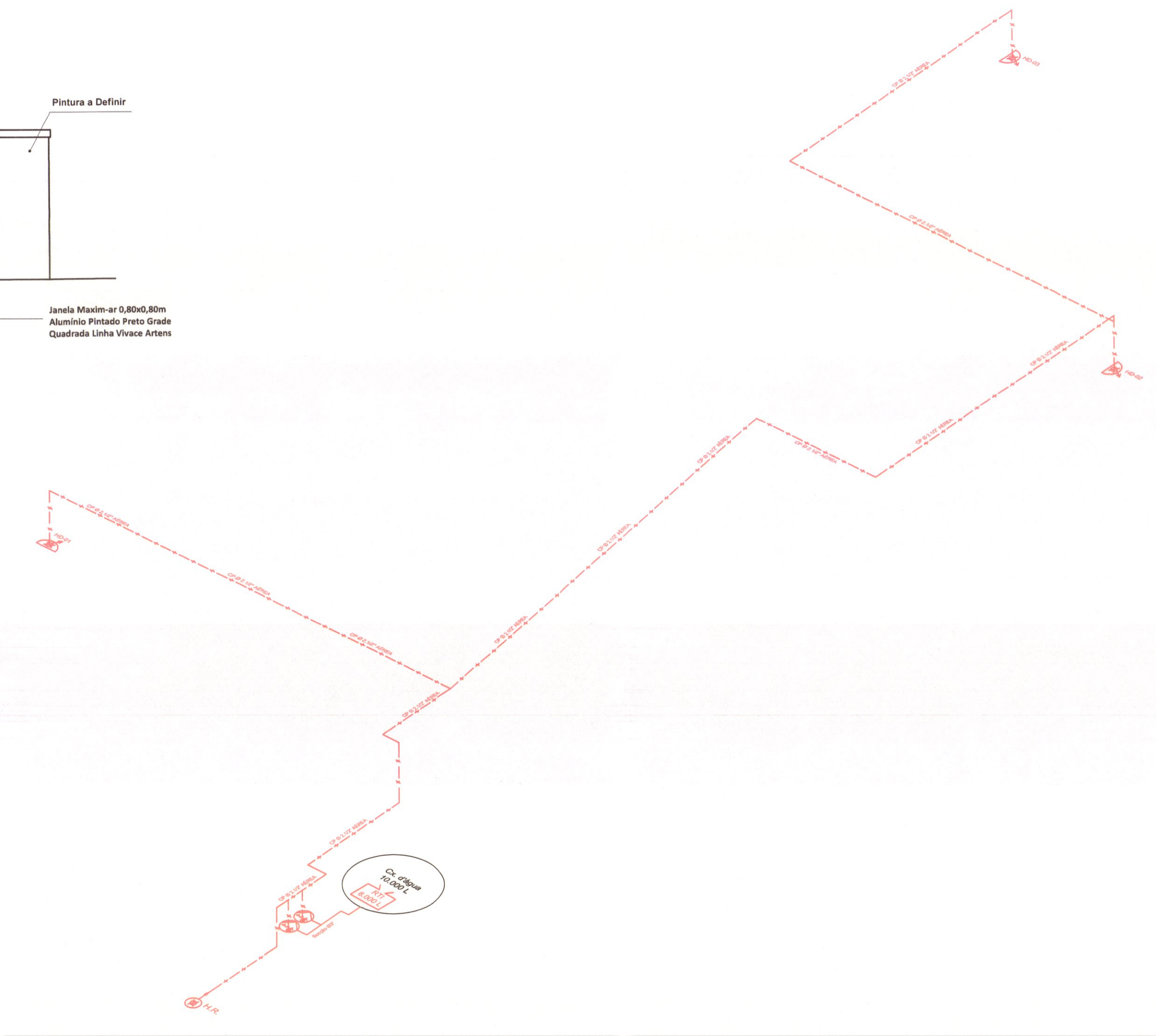
PLANTA CORTE CC
ESCALA 1:100



PLANTA FACHADA 01
ESCALA 1:100



PLANTA FACHADA 02
ESCALA 1:100



ESQUEMA ISOMÉTRICO
ESCALA 1:100

NOTAS GERAIS

- TODAS AS COTAS ESTÃO EM METROS (M) E DIÂMETROS EM MILÍMETROS (MM);
- NÃO HÁ COZÇÃO DE ALIMENTOS NA EDIFICAÇÃO;
- A EDIFICAÇÃO NÃO POSSUI ABASTECIMENTO DE GÁS COMBUSTÍVEL, SEJA DE RUA POR CONCESSIONÁRIA OU POR ARMAZENAMENTO DE GLP;
- TODAS AS ESCADAS E RAMPAS (QUANDO HOUVER) SERÃO DOTADAS OBRIGATORIAMENTE DE CORRIMÃO EM AMBOS OS LADOS;
- A ESTRUTURA FOI PROJETADA RESPEITANDO OS PARÂMETROS INDICADOS PELA NBR 15200, NBR14323 E PELA NBR 14432;
- O TEMPO DE REQUERIMENTO CONTRA RESISTÊNCIA AO FOGO (TRRF) FOI DEFINIDO CONFORME OS CRITÉRIOS ESTABELECIDAS NA NT 2-19 EM SEU ANEXO A, PREVISTO NO DECRETO Nº 422018 DO COSCIP;
- OS ELEMENTOS ESTRUTURAIS TERÃO TRRF DE 60 MIN OU SUPERIOR PARA VIGAS, LAJES E PILARES PRINCIPAIS CONFORME A TABELA A, GRUPO F, DIVISÃO F-5, CLASSE P2 DA NT 2-19;
- OS ELEMENTOS SECUNDÁRIOS TERÃO NO MÍNIMO TRRF DE 30 MIN, CONFORME TABELA A DA NT 2-19;
- A UTILIZAÇÃO DOS MATERIAS RESPEITA OS PARÂMETROS INDICADOS PELA NBR 15575 E ESTÁ DE ACORDO COM OS CRITÉRIOS ESTABELECIDOS NA NT 2-20 EM SEUS ANEXO A E B, PREVISTO NO DECRETO Nº 422018 DO COSCIP.

PROJETO DE SEGURANÇA CONTRA INCÊNDIO E PÂNICO DE UMA EDIFICAÇÃO REUNIÃO DE PÚBLICO (F-5) - RISCO MÉDIO 1 TEATRO ARTHUR AZEVEDO SITUADO A RUA VITOR ALVES, 454 CAMPO GRANDE - RIO DE JANEIRO - RJ

DATA: ABR/2025
ESCALA: INDICADA
FRANCO: 03
ASSUNTO: CORTES, FACHADA E ISOMÉTRICO

RESPONSÁVEL LEGAL: [Signature]
RESP. LEVANT. ARQUIT.: [Signature]
RESP. PROJ.: [Signature]

PROCESSO Nº: [Blank]
OBSERVAÇÕES: [Blank]

