



DOCUMENTO TÉCNICO (CONTINUAÇÃO)

EMITENTE

DEPARTAMENTO DE ESTRADAS DE RODAGEM

EMPREENDIMENTO

CONTRATO

SP-336 RODOVIA RIO NEGRO E SOLIMÕES

TRECHO

SUB-TRECHO

BATATAIS – FRANCA

km 353,200 ao km 378,270

TÍTULO

QUADRO DE ORIENTAÇÃO DE TERRAPLENAGEM – SP 336

ELABORAÇÃO	RESP. TÉCNICO	VERIFICAÇÃO	LIBERAÇÃO DO DER	APROVAÇÃO DO DER
CÁSSIO A. DA CRUZ	JOSÉ CARLOS DE M. R. ALVES	JOSÉ CARLOS DE M. R. ALVES		

DOCUMENTOS DE REFERÊNCIA

DEPARTAMENTO DE ESTRADAS DE RODAGEM DO ESTADO DE SÃO PAULO. **Planilha de Volumes de Terraplenagem**. MC-SP0000336-353.378-000-Q04/801.

DOCUMENTOS RESULTANTES

OBSERVAÇÕES

REVISÃO	DATA	RESP. TÉCNICO	VERIFICAÇÃO	LIBERAÇÃO	APROVAÇÃO



DOCUMENTO TÉCNICO (CONTINUAÇÃO)

**ÍNDICE**

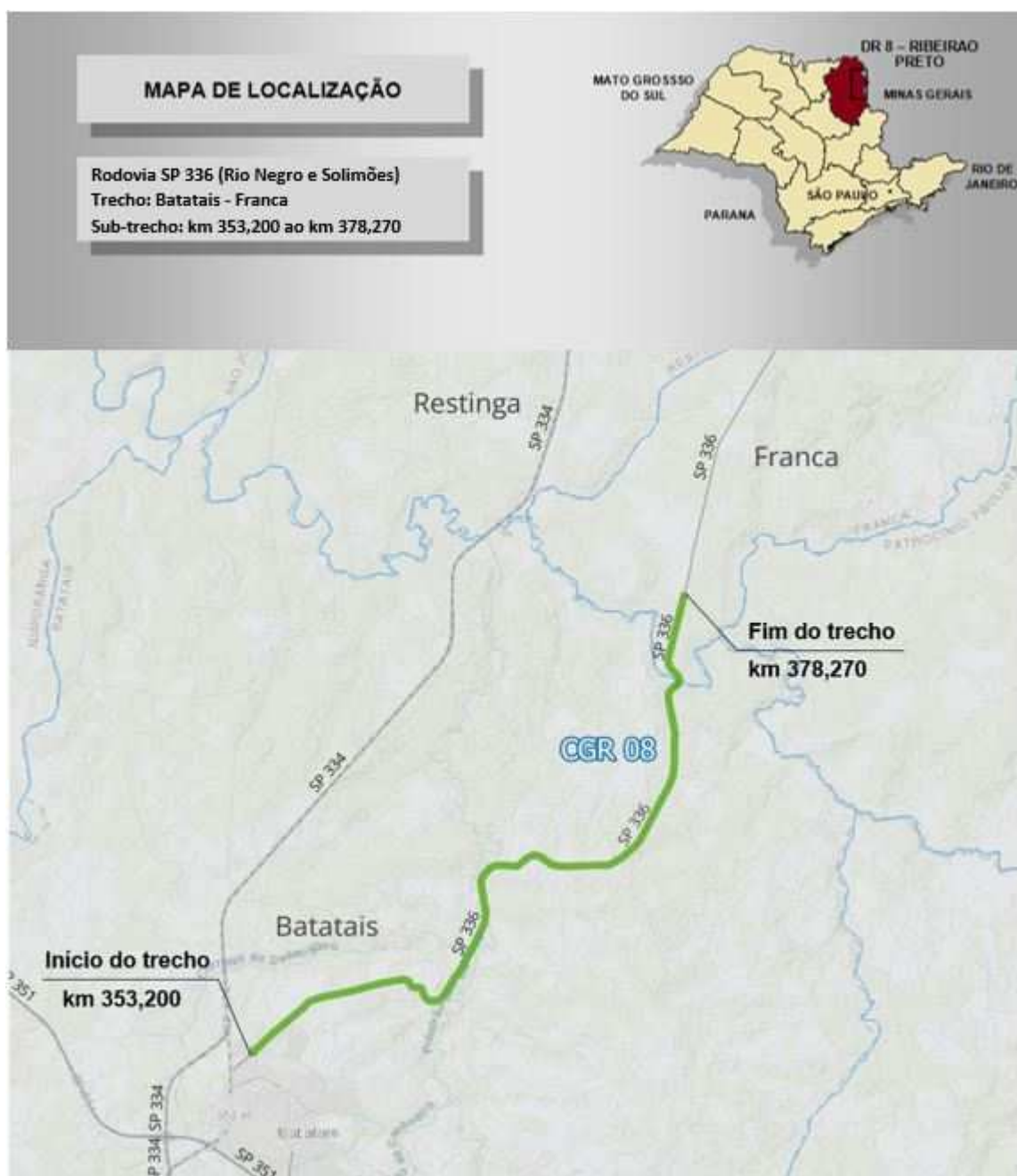
1	APRESENTAÇÃO .....	3
2	QUADRO DE ORIENTAÇÃO DE TERRAPLENAGEM – SP 336.....	4
3	LOCALIZAÇÃO DOS DME's.....	11

## DOCUMENTO TÉCNICO (CONTINUAÇÃO)

# 1 APRESENTAÇÃO

Este documento tem por objetivo apresentar o Quadro de Orientação de Terraplenagem referente à elaboração do Projeto Executivo de pavimentação da SP-336 - Rodovia Rio Negro e Solimões, no trecho do km 353,20 ao km 378,27, nos municípios de Batatais e Franca.

A Figura 1 a seguir, ilustra a localização da obra, objeto dos estudos e projetos.



### Figura 1 – Mapa de Situação



## 2 QUADRO DE ORIENTAÇÃO DE TERRAPLENAGEM – SP 336



DOCUMENTO TÉCNICO (CONTINUAÇÃO)

QUADRO DE ORIENTAÇÃO DE TERRAPLENAGEM - SP 336																	
Procedência do Material									Dist. de transporte		Momento de transporte		Destino do Material				OBSERVAÇÕES
De estaca a estaca (ou local)		Corte nº	Escav. (1)	Empres. (2)	Volume (m³)				até 1 km (km)	> 1 km (km)	até 1 km (m³*km)	> 1 km (m³*km)	Aterro nº	Aterro entre Estacas	DME (ou local)		
					1ª cat.	2ª cat.	3ª cat.	Mat. Brej.									
65+00.000 à 66+00.774	1	-	-		13	-	-	-	0,02	0,00	0,26	0,00	1	64+12.787 à 65+00.000	-	Compensação Longitudinal	
66+00.774 à 68+00.000	1	-	-		112,75	-	-	-	0,05	0,00	5,27	0,00	1	68+00.000 à 69+11,105	-	Compensação Longitudinal	
64+12.787 à 71+00.000	1	-	-		372,25	-	-	-	0,01	0,00	3,72	0,00	1	64+12.787 à 71+00.000	-	Compensação Lateral	
637+00.992 à 639+16.627	16				1864,25	-	-	-	0,00	11,32	0,00	21103,31	1	69+11.105 à 73+18.017	-	Compensação Longitudinal	
97+16.000 à 100+00.000	2	-	-		135	-	-	-	0,39	0,00	52,65	0,00	1	79+08.566 à 79+12.202	-	Compensação Longitudinal	
85+00.000 à 96+00.000	2	-	-		1798,25	-	-	-	0,19	0,00	341,67	0,00	1	79+12.202 à 85+00.000	-	Compensação Longitudinal	
84+00.000 à 86+00.000	2	-	-		18,75	-	-	-	0,01	0,00	0,19	0,00	1	84+00.000 à 86+00.000	-	Compensação Lateral	
411+02.031 à 426+00.000	8	-	-		2991,5	-	-	-	0,00	6,78	0,00	20282,37	1	73+18.017 à 77+06.337	-	Compensação Longitudinal	
394+03.636 à 395+00.000	8	-	-		45	-	-	-	0,00	6,34	0,00	285,30	1	77+06.337 à 77+07.325	-	Compensação Longitudinal	
387+03.250 à 393+00.000	8	-	-		1719,25	-	-	-	0,00	6,22	0,00	10693,74	1	77+07.325 à 79+08.566	-	Compensação Longitudinal	
97+00.000 à 97+16.000	2	-	-		10	-	-	-	0,02	0,00	0,20	0,00	2	96+00.000 à 97+00.000	-	Compensação Longitudinal	
103+00.000 à 105+00.000	2	-	-		62,5	-	-	-	0,03	0,00	1,88	0,00	2	102+05.714 à 103+00.000	-	Compensação Longitudinal	
134+10.753 à 137+00.000	2	-	-		66	-	-	-	0,25	0,00	16,52	0,00	2	122+12.276 à 123+04.211	-	Compensação Longitudinal	
124+00.000 à 126+00.000	2	-	-		37,5	-	-	-	0,02	0,00	0,86	0,00	2	123+04.211 à 124+00.000	-	Compensação Longitudinal	
130+00.000 à 134+10.753	2	-	-		155	-	-	-	0,09	0,00	14,49	0,00	2	126+00.000 à 130+00.000	-	Compensação Longitudinal	
95+00.000 à 145+00.000	2	-	-		1926	-	-	-	0,01	0,00	19,26	0,00	2	95+00.000 à 145+00.000	-	Compensação Lateral	
178+00.000 à 182+00.000	3	-	-		106	-	-	-	0,07	0,00	7,00	0,00	2	175+12.485 à 178+00.000	-	Compensação Longitudinal	
162+00.000 à 179+00.000	3	-	-		316	-	-	-	0,01	0,00	3,16	0,00	2	162+00.000 à 179+00.000	-	Compensação Lateral	
386+16.577 à 387+03.250	8	-	-		135	-	-	-	0,00	5,72	0,00	772,20	2	100+00.000 à 101+12.245	-	Compensação Longitudinal	
386+12.859 à 386+16.577	8	-	-		72,5	-	-	-	0,00	5,70	0,00	413,25	2	101+12.245 à 102+05.714	-	Compensação Longitudinal	
382+15.660 à 386+12.859	8	-	-		1996,5	-	-	-	0,00	5,37	0,00	10713,62	2	105+00.000 à 122+12.276	-	Compensação Longitudinal	
376+05.767 à 382+15.660	8	-	-		8954,5	-	-	-	0,00	4,49	0,00	40243,74	2	137+00.000 à 175+12.485	-	Compensação Longitudinal	
180+00.000 à 201+00.000	3	-	-		512	-	-	-	0,01	0,00	5,12	0,00	3	180+00.000 à 201+00.000	-	Compensação Lateral	
247+00.000 à 253+00.000	4	-	-		457,5	-	-	-	0,13	0,00	60,75	0,00	3	240+17.419 à 247+00.000	-	Compensação Longitudinal	
229+00.000 à 250+00.000	4	-	-		392	-	-	-	0,01	0,00	3,92	0,00	3	229+00.000 à 250+00.000	-	Compensação Lateral	
322+00.727 à 338+00.000	6	-	-		15594	-	-	-	0,00	2,34	0,00	36427,26	3	200+08.782 à 229+14.175	-	Compensação Longitudinal	
315+09.722 à 321+18.090	6	-	-		820,75	-	-	-	0,00	1,63	0,00	1340,90	3	229+14.175 à 240+17.419	-	Compensação Longitudinal	
375+06.035 à 376+05.767	8	-	-		2471,25	-	-	-	0,00	3,66	0,00	9035,20	3	182+00.000 à 200+08.782	-	Compensação Longitudinal	
251+00.000 à 257+00.000	4	-	-		117,5	-	-	-	0,01	0,00	1,18	0,00	4	251+00.000 à 257+00.000	-	Compensação Lateral	
273+00.000 à 297+00.000	5	-	-		4572,5	-	-	-	0,40	0,00	1813,38	0,00	4	259+12.973 à 273+00.000	-	Compensação Longitudinal	
271+00.000 à 274+00.000	5	-	-		90	-	-	-	0,01	0,00	0,90	0,00	4	271+00.000 à 274+00.000	-	Compensação Lateral	
307+08.214 à 315+09.722	6	-	-		1570	-	-	-	0,00	1,08	0,00	1694,79	4	253+00.000 à 259+12.973	-	Compensação Longitudinal	



DOCUMENTO TÉCNICO (CONTINUAÇÃO)

QUADRO DE ORIENTAÇÃO DE TERRAPLENAGEM - SP 336

Procedência do Material								Dist. de transporte		Momento de transporte		Destino do Material			OBSERVAÇÕES
De estaca a estaca (ou local)	Corte nº	Escav. (1)	Empres. (2)	Volume (m³)				até 1 km	> 1 km	até 1 km	> 1 km	Aterro nº	Aterro entre Estacas	DME (ou local)	
				1ª cat.	2ª cat.	3ª cat.	Mat. Brej.	(km)	(km)	(m³*km)	(m³*km)				
292+00.000 à 295+00.000	5	-	-	75	-	-	-	0,01	0,00	0,75	0,00	5	292+00.000 à 295+00.000	-	Compensação Lateral
296+00.000 à 301+00.000	5	-	-	102,5	-	-	-	0,01	0,00	1,03	0,00	6	296+00.000 à 301+00.000	-	Compensação Lateral
304+00.000 à 307+08.214	6	-	-	255	-	-	-	0,10	0,00	25,28	0,00	6	297+00.000 à 304+00.000	-	Compensação Longitudinal
302+00.000 à 305+00.000	6	-	-	42,5	-	-	-	0,01	0,00	0,43	0,00	6	302+00.000 à 305+00.000	-	Compensação Lateral
322+00.000 à 322+00.727	6	-	-	2	-	-	-	0,01	0,00	0,02	0,00	7	321+18.090 à 322+00.000	-	Compensação Longitudinal
319+8.09 à 324+00.000	6	-	-	256,75	-	-	-	0,01	0,00	2,57	0,00	7	319+8.09 à 324+00.000	-	Compensação Lateral
338+00.000 à 339+00.000	6	-	-	10	-	-	-	0,01	0,00	0,10	0,00	8	338+00.000 à 339+00.000	-	Compensação Lateral
345+00.000 à 350+03.549	7	-	-	943,5	-	-	-	0,09	0,00	84,92	0,00	8	342+07.803 à 345+00.000	-	Compensação Longitudinal
344+00.000 à 346+00.000	7	-	-	65	-	-	-	0,01	0,00	0,65	0,00	8	344+00.000 à 346+00.000	-	Compensação Lateral
374+07.719 à 375+06.035	8	-	-	2240,25	-	-	-	0,68	0,00	1523,37	0,00	8	338+00.000 à 342+07.803	-	Compensação Longitudinal
348+00.000 à 352+00.000	7	-	-	101,5	-	-	-	0,01	0,00	1,02	0,00	9	348+00.000 à 352+00.000	-	Compensação Lateral
364+00.000 à 374+07.719	8	-	-	10672,25	-	-	-	0,31	0,00	3308,40	0,00	9	350+03.549 à 364+00.000	-	Compensação Longitudinal
362+00.000 à 365+00.000	8	-	-	85	-	-	-	0,01	0,00	0,85	0,00	9	362+00.000 à 365+00.000	-	Compensação Lateral
394+00.000 à 394+03.636	8	-	-	10	-	-	-	0,01	0,00	0,10	0,00	10	393+00.000 à 394+00.000	-	Compensação Longitudinal
402+00.000 à 411+02.031	8	-	-	1105	-	-	-	0,20	0,00	221,00	0,00	10	395+00.000 à 402+00.000	-	Compensação Longitudinal
392+00.000 à 409+00.000	8	-	-	965	-	-	-	0,01	0,00	9,65	0,00	10	392+00.000 à 409+00.000	-	Compensação Lateral
414+00.000 à 427+16.407	8	-	-	1422	-	-	-	0,01	0,00	14,22	0,00	11	414+00.000 à 427+16.407	-	Compensação Lateral
453+14.181 à 469+00.000	9	-	-	4932,25	-	-	-	0,51	0,00	2515,45	0,00	11	433+19.632 à 441+11.304	-	Compensação Longitudinal
443+00.000 à 445+00.000	9	-	-	25	-	-	-	0,04	0,00	1,00	0,00	11	441+11.304 à 442+00.000	-	Compensação Longitudinal
637+00.348 à 637+00.992	16	-	-	21,25	-	-	-	0,00	4,22	0,00	89,68	11	426+00.000 à 426+07.272	-	Compensação Longitudinal
453+10.000 à 453+14.181	9	-	-	37	-	-	-	0,16	0,00	5,92	0,00	11	445+00.000 à 446+11.551	-	Compensação Longitudinal
447+00.000 à 448+00.000	9	-	-	2,5	-	-	-	0,01	0,00	0,03	0,00	11	446+11.551 à 447+00.000	-	Compensação Longitudinal
452+00.000 à 453+10.000	9	-	-	119	-	-	-	0,06	0,00	7,14	0,00	11	448+00.000 à 452+00.000	-	Compensação Longitudinal
439+00.000 à 457+00.000	9	-	-	2192,75	-	-	-	0,01	0,00	21,93	0,00	11	439+00.000 à 457+00.000	-	Compensação Lateral
602+12.670 à 613+00.000	14	-	-	4974,5	-	-	-	0,00	3,51	0,00	17460,50	11	426+07.272 à 433+19.632	-	Compensação Longitudinal
467+00.000 à 472+00.000	9	-	-	502,5	-	-	-	0,01	0,00	5,03	0,00	12	467+00.000 à 472+00.000	-	Compensação Lateral
480+00.000 à 482+00.000	10	-	-	17,5	-	-	-	0,02	0,00	0,35	0,00	12	479+15.758 à 480+00.000	-	Compensação Longitudinal
473+00.000 à 483+00.000	10	-	-	322,5	-	-	-	0,01	0,00	3,23	0,00	12	473+00.000 à 483+00.000	-	Compensação Lateral
495+13.784 à 500+00.000	11	-	-	1115	-	-	-	0,16	0,00	178,40	0,00	12	489+00.785 à 489+14.000	-	Compensação Longitudinal
532+18.958 à 535+00.000	12	-	-	171,25	-	-	-	0,89	0,00	152,41	0,00	12	488+18.047 à 489+00.785	-	Compensação Longitudinal
580+12.538 à 588+00.000	13	-	-	1637,5	-	-	-	0,00	1,91	0,00	3127,63	12	487+02.200 à 488+18.047	-	Compensação Longitudinal
600+10.221 à 602+12.670	14	-	-	2180	-	-	-	0,00	2,56	0,00	5580,80	12	469+00.000 à 479+15.758	-	Compensação Longitudinal



DOCUMENTO TÉCNICO (CONTINUAÇÃO)

QUADRO DE ORIENTAÇÃO DE TERRAPLENAGEM - SP 336

Procedência do Material								Dist. de transporte		Momento de transporte		Destino do Material			OBSERVAÇÕES
De estaca a estaca (ou local)	Corte nº	Escav. (1)	Empres. (2)	Volume (m³)				até 1 km	> 1 km	até 1 km	> 1 km	Aterro nº	Aterro entre Estacas	DME (ou local)	
				1ª cat.	2ª cat.	3ª cat.	Mat. Brej.	(km)	(km)	(m³*km)	(m³*km)				
598+12.241 à 600+10.221	14	-	-	1897,5	-	-	-	0,00	2,28	0,00	4326,30	12	482+00.000 à 487+02.200	-	Compensação Longitudinal
489+00.000 à 489+14.000		RSM					594	0,66	0,00	392,04	0,00			DME - 460	Remoção de solo mole
493+00.000 à 495+13.784	11	-	-	642,5	-	-	-	0,07	0,00	44,98	0,00	13	490+14.000 à 493+00.000	-	Compensação Longitudinal
492+00.000 à 495+00.000	11	-	-	122,5	-	-	-	0,01	0,00	1,23	0,00	13	492+00.000 à 495+00.000	-	Compensação Lateral
498+00.000 à 502+00.000	11	-	-	200	-	-	-	0,01	0,00	2,00	0,00	14	498+00.000 à 502+00.000	-	Compensação Lateral
530+15.402 à 532+18.958	12	-	-	725	-	-	-	0,58	0,00	420,50	0,00	14	500+00.000 à 504+01.053	-	Compensação Longitudinal
517+05.185 à 520+00.000	12	-	-	267,5	-	-	-	0,27	0,00	72,23	0,00	14	504+01.053 à 505+07.907	-	Compensação Longitudinal
506+00.000 à 508+00.000	12	-	-	65	-	-	-	0,03	0,00	1,95	0,00	14	505+07.907 à 506+00.000	-	Compensação Longitudinal
513+00.000 à 517+05.185	12	-	-	270	-	-	-	0,10	0,00	27,00	0,00	14	509+00.000 à 513+00.000	-	Compensação Longitudinal
527+00.000 à 530+15.402	12	-	-	800	-	-	-	0,12	0,00	96,00	0,00	14	520+00.000 à 527+00.000	-	Compensação Longitudinal
505+00.000 à 529+00.000	12	-	-	1497,5	-	-	-	0,01	0,00	14,98	0,00	14	505+00.000 à 529+00.000	-	Compensação Lateral
537+00.000 à 537+10.725	12	-	-	6,25	-	-	-	0,01	0,00	0,06	0,00	15	536+16.154 à 537+00.000	-	Compensação Longitudinal
532+00.000 à 539+00.000	12	-	-	563,5	-	-	-	0,01	0,00	5,64	0,00	15	532+00.000 à 539+00.000	-	Compensação Lateral
580+05.227 à 580+12.538	13	-	-	108,75	-	-	-	0,90	0,00	97,88	0,00	15	535+00.000 à 536+16.154	-	Compensação Longitudinal
577+12.766 à 580+05.227	13	-	-	652,75	-	-	-	0,79	0,00	515,67	0,00	15	537+10.725 à 540+02.500	-	Compensação Longitudinal
565+01.980 à 577+12.766	13	-	-	2515	-	-	-	0,51	0,00	1282,65	0,00	16	541+07.500 à 546+18.857	-	Compensação Longitudinal
557+08.235 à 560+00.000	13	-	-	140	-	-	-	0,22	0,00	30,80	0,00	16	546+18.857 à 547+18.571	-	Compensação Longitudinal
551+00.000 à 555+00.000	13	-	-	140	-	-	-	0,09	0,00	12,60	0,00	16	547+18.571 à 551+00.000	-	Compensação Longitudinal
557+00.000 à 557+08.235	13	-	-	17,5	-	-	-	0,02	0,00	0,35	0,00	16	555+00.000 à 557+00.000	-	Compensação Longitudinal
563+00.000 à 565+01.980	13	-	-	155	-	-	-	0,06	0,00	9,30	0,00	16	560+00.000 à 563+00.000	-	Compensação Longitudinal
547+00.000 à 566+00.000	13	-	-	1120	-	-	-	0,01	0,00	11,20	0,00	16	547+00.000 à 566+00.000	-	Compensação Lateral
567+00.000 à 594+00.000	13	-	-	1717,5	-	-	-	0,01	0,00	17,18	0,00	17	567+00.000 à 594+00.000	-	Compensação Lateral
597+00.000 à 598+12.241	14	-	-	752,5	-	-	-	0,07	0,00	52,68	0,00	17	588+00.000 à 597+00.000	-	Compensação Longitudinal
596+00.000 à 599+00.000	14	-	-	177,5	-	-	-	0,01	0,00	1,78	0,00	17	596+00.000 à 599+00.000	-	Compensação Lateral
613+00.000 à 615+00.000	14	-	-	60	-	-	-	0,01	0,00	0,60	0,00	18	613+00.000 à 615+00.000	-	Compensação Lateral
634+14,411 à 637+00.348	16	-	-	137,26	-	-	-	0,45	0,00	61,77	0,00	18	614+00.000 à 615+02.769	-	Compensação Longitudinal
616+00.000 à 618+00.000	15	-	-	35	-	-	-	0,01	0,00	0,35	0,00	18	616+00.000 à 618+00.000	-	Compensação Lateral
617+00.000 à 620+00.000	15	-	-	242,5	-	-	-	0,06	0,00	14,55	0,00	18	615+02.769 à 617+00.000	-	Compensação Longitudinal
619+00.000 à 622+00.000	15	-	-	62,5	-	-	-	0,01	0,00	0,63	0,00	19	619+00.000 à 622+00.000	-	Compensação Lateral
636+06.711 à 636+14.411	16	-	-	173,24	-	-	-	0,31	0,00	53,70	0,00	19	620+00.000 à 621+13.630	-	Compensação Longitudinal
624+00.000 à 629+00.000	16	-	-	474,5	-	-	-	0,08	0,00	37,96	0,00	19	621+13.630 à 624+00.000	-	Compensação Longitudinal
636+00.111 à 636+06.711	16	-	-	148,5	-	-	-	0,12	0,00	17,82	0,00	19	629+00.000 à 630+19.310	-	Compensação Longitudinal





DOCUMENTO TÉCNICO (CONTINUAÇÃO)

QUADRO DE ORIENTAÇÃO DE TERRAPLENAGEM - SP 336

Procedência do Material									Dist. de transporte		Momento de transporte		Destino do Material			OBSERVAÇÕES
De estaca a estaca (ou local)		Corte nº	Escav. (1)	Empres. (2)	Volume (m³)				até 1 km (km)	> 1 km (km)	até 1 km (m³*km)	> 1 km (m³*km)	Aterro nº	Aterro entre Estacas	DME (ou local)	
					1ª cat.	2ª cat.	3ª cat.	Mat. Brej.								
632+00.000 à 634+00.000	16	-	-	40	-	-	-	0,04	0,00	1,60	0,00	19	630+19.310 à 632+00.000	-	Compensação Longitudinal	
635+00.000 à 636+00.111	16	-	-	52,5	-	-	-	0,02	0,00	1,05	0,00	19	634+00.000 à 635+00.000	-	Compensação Longitudinal	
623+00.000 à 636+00.000	16	-	-	881,5	-	-	-	0,01	0,00	8,82	0,00	19	623+00.000 à 636+00.000	-	Compensação Lateral	
639+16.627 à 642+14.170	16	-	-	1648,5	-	-	-	0,00	1,79	0,00	0,00	26	729+18.00 à 731+02.04	-	Compensação Longitudinal	
644+12.500 à 645+00.000	16	-	-	30	-	-	-	0,04	0,00	1,20	0,00	20	645+00.000 à 648+00.000	-	Compensação Longitudinal	
649+10.000 à 650+00.000	16	-	-	15	-	-	-	0,01	0,00	0,15	0,00	20	650+00.000 à 651+00.000	-	Compensação Longitudinal	
643+00.000 à 656+00.000	16	-	-	1055	-	-	-	0,01	0,00	10,55	0,00	20	643+00.000 à 656+00.000	-	Compensação Lateral	
659+12.396 à 661+00.000	16	-	-	17,5	-	-	-	0,01	0,00	0,18	0,00	21	659+12.396 à 661+00.000	-	Compensação Lateral	
642+14.170 à 644+12.500	16	-	-	457	-	-	-	0,54	0,00	246,78	0,00	22	669+13.320 à 671+00.000	-	Compensação Longitudinal	
648+00.000 à 649+10.000	16	-	-	32,5	-	-	-	0,41	0,00	13,46	0,00	22	669+12.020 à 669+13.320	-	Compensação Longitudinal	
651+00.000 à 663+00.000	16	-	-	3853	-	-	-	0,18	0,00	693,54	0,00	22	663+00.000 à 669+12.020	-	Compensação Longitudinal	
662+2.396 à 664+00.000	16	-	-	32,5	-	-	-	0,01	0,00	0,33	0,00	22	662+2.396 à 664+00.000	-	Compensação Lateral	
670+00.000 à 672+00.000	17	-	-	47,5	-	-	-	0,01	0,00	0,48	0,00	22	670+00.000 à 672+00.000	-	Compensação Lateral	
676+00.000 à 679+00.000	17	-	-	50	-	-	-	0,01	0,00	0,50	0,00	23	676+00.000 à 679+00.000	-	Compensação Lateral	
676+10.598 à 692+00.000	17	-	-	3225	-	-	-	0,27	0,00	870,75	0,00	24	692+00.000 à 702+00.000	-	Compensação Longitudinal	
685+00.000 à 694+00.000	17	-	-	573,75	-	-	-	0,01	0,00	5,74	0,00	24	685+00.000 à 694+00.000	-	Compensação Lateral	
698+00.000 à 705+00.000	18	-	-	247,5	-	-	-	0,01	0,00	2,48	0,00	24	698+00.000 à 705+00.000	-	Compensação Lateral	
706+00.000 à 710+00.000	18	-	-	75	-	-	-	0,01	0,00	0,75	0,00	25	706+00.000 à 710+00.000	-	Compensação Lateral	
671+00.000 à 676+10.598	17	-	-	1434,75	-	-	-	0,00	1,10	0,00	1578,23	26	728+17.956 à 729+18.007	-	Compensação Longitudinal	
702+00.000 à 721+00.000	18	-	-	5894,5	-	-	-	0,26	0,00	1532,57	0,00	26	721+00.000 à 728+17.956	-	Compensação Longitudinal	
719+00.000 à 723+00.000	18	-	-	135	-	-	-	0,01	0,00	1,35	0,00	26	719+00.000 à 723+00.000	-	Compensação Lateral	
739+00.000 à 747+04.15	19	-	-	5963,5	-	-	-	0,21	0,00	1252,34	0,00	26	731+02.04 à 739+00.000	-	Compensação Longitudinal	
739+00.000 à 740+00.000	19	-	-	25	-	-	-	0,01	0,00	0,25	0,00	26	739+00.000 à 740+00.000	-	Compensação Lateral	
752+00.000 à 754+00.000	19	-	-	25	-	-	-	0,01	0,00	0,25	0,00	27	752+00.000 à 754+00.000	-	Compensação Lateral	
760+00.000 à 764+00.000	19	-	-	175	-	-	-	0,01	0,00	1,75	0,00	28	760+00.000 à 764+00.000	-	Compensação Lateral	
769+00.000 à 771+00.000	19	-	-	25	-	-	-	0,01	0,00	0,25	0,00	29	769+00.000 à 771+00.000	-	Compensação Lateral	
772+00.000 à 774+00.000	19	-	-	25	-	-	-	0,01	0,00	0,25	0,00	30	772+00.000 à 774+00.000	-	Compensação Lateral	
777+00.000 à 780+00.000	19	-	-	50	-	-	-	0,01	0,00	0,50	0,00	31	777+00.000 à 780+00.000	-	Compensação Lateral	
754+16.020 à 807+00.000	19	-	-	14497	-	-	-	0,67	0,00	9712,99	0,00	32	807+00.000 à 840+00.000	-	Compensação Longitudinal	
806+00.000 à 808+00.000	19	-	-	47,5	-	-	-	0,01	0,00	0,48	0,00	32	806+00.000 à 808+00.000	-	Compensação Lateral	
747+04.15 à 754+16.020	19	-	-	3568,81	-	-	-	0,00	5,80	0,00	20699,10	-		DME - 460	Bota-fora	
747+04.15 à 754+16.020	19	-	-	73,579	-	-	-	0,00	14,00	0,00	1030,11	-		A01 - ROT. KM 353,3		





DOCUMENTO TÉCNICO (CONTINUAÇÃO)

QUADRO DE ORIENTAÇÃO DE TERRAPLENAGEM - SP 336

Procedência do Material								Dist. de transporte		Momento de transporte		Destino do Material			OBSERVAÇÕES
De estaca a estaca (ou local)	Corte nº	Escav. (1)	Empres. (2)	Volume (m³)				até 1 km	> 1 km	até 1 km	> 1 km	Aterro nº	Aterro entre Estacas	DME (ou local)	
				1ª cat.	2ª cat.	3ª cat.	Mat. Brej.	(km)	(km)	(m³*km)	(m³*km)				
747+04.15 à 754+16.020	19	-	-	508,925	-	-	-	0,00	13,86	0,00	7053,70	-		A01 - ACESSO	
747+04.15 à 754+16.020	19	-	-	275,686	-	-	-	0,00	13,74	0,00	3787,93	-		A01 - ACESSO	
825+00.000 à 840+18.7	20	-	-	949,25	-	-	-	0,01	0,00	9,49	0,00	32	825+00.000 à 840+18.7	-	Compensação Lateral
849+00.000 à 857+00.000	20	-	-	450	-	-	-	0,01	0,00	4,50	0,00	33	849+00.000 à 857+00.000	-	Compensação Lateral
857+00.000 à 861+00.000	20	-	-	1017,5	-	-	-	0,12	0,00	122,10	0,00	34	861+00.000 à 869+00.000	-	Compensação Longitudinal
858+00.000 à 871+00.000	20	-	-	907,5	-	-	-	0,01	0,00	9,08	0,00	34	858+00.000 à 871+00.000	-	Compensação Lateral
840+00.000 à 857+00.000	20	-	-	4242,75	-	-	-	0,83	0,00	3521,48	0,00	35	885+13.333 à 890+12.968	-	Compensação Longitudinal
869+00.000 à 880+00.000	20	-	-	2672,5	-	-	-	0,17	0,00	454,33	0,00	35	880+00.000 à 885+13.333	-	Compensação Longitudinal
879+00.000 à 881+00.000	20	-	-	102,5	-	-	-	0,01	0,00	1,03	0,00	35	879+00.000 à 881+00.000	-	Compensação Lateral
895+00.000 à 899+19.490	21	-	-	1271,25	-	-	-	0,14	0,00	177,98	0,00	35	890+12.968 à 895+00.000	-	Compensação Longitudinal
893+00.000 à 897+00.000	21	-	-	179,75	-	-	-	0,01	0,00	1,80	0,00	35	893+00.000 à 897+00.000	-	Compensação Lateral
902+19.451 à 916+00.000	21	-	-	10195	-	-	-	0,50	0,00	5097,50	0,00	36	916+00.000 à 966+00.000	-	Compensação Longitudinal
913+00.000 à 920+00.000	21	-	-	560	-	-	-	0,01	0,00	5,60	0,00	36	913+00.000 à 920+00.000	-	Compensação Lateral
899+19.490 à 902+19.451	21	-	-	2278	-	-	-	0,00	2,10	0,00	4783,80	-		DME - 002	Bota-fora
921+00.000 à 923+00.000	22	-	-	20	-	-	-	0,01	0,00	0,20	0,00	36	921+00.000 à 923+00.000	-	Compensação Lateral
925+00.000 à 931+00.000	23	-	-	120	-	-	-	0,01	0,00	1,20	0,00	36	925+00.000 à 931+00.000	-	Compensação Lateral
932+00.000 à 968+00.000	24	-	-	2630	-	-	-	0,01	0,00	26,30	0,00	36	932+00.000 à 968+00.000	-	Compensação Lateral
969+00.000 à 973+00.000	24	-	-	75	-	-	-	0,01	0,00	0,75	0,00	37	969+00.000 à 973+00.000	-	Compensação Lateral
985+02.053 à 992+00.000	24	-	-	280,25	-	-	-	0,19	0,00	53,25	0,00	38	992+00.000 à 999+00.561	-	Compensação Longitudinal
980+00.000 à 1001+00.000	24	-	-	707,25	-	-	-	0,01	0,00	7,07	0,00	38	980+00.000 à 1001+00.000	-	Compensação Lateral
1024+17.143 à 1026+00.000	24	-	-	47,5	-	-	-	0,04	0,00	1,90	0,00	39	1026+00.000 à 1029+00.000	-	Compensação Longitudinal
1017+00.000 à 1034+00.000	24	-	-	1077,5	-	-	-	0,01	0,00	10,78	0,00	39	1017+00.000 à 1034+00.000	-	Compensação Lateral
1038+05.714 à 1043+00.000	24	-	-	847,5	-	-	-	0,12	0,00	101,70	0,00	40	1043+00.000 à 1050+00.000	-	Compensação Longitudinal
1041+00.000 à 1052+00.000	24	-	-	727,5	-	-	-	0,01	0,00	7,28	0,00	40	1041+00.000 à 1052+00.000	-	Compensação Lateral
1055+00.243 à 1072+00.000	24	-	-	4272,5	-	-	-	0,33	0,00	1409,93	0,00	41	1072+00.000 à 1083+00.000	-	Compensação Longitudinal
1070+00.000 à 1074+00.000	24	-	-	130	-	-	-	0,01	0,00	1,30	0,00	41	1070+00.000 à 1074+00.000	-	Compensação Lateral
966+00.000 à 985+02.053	24	-	-	2097,25	-	-	-	0,00	3,60	0,00	7550,10	-		DME - 002	Bota-fora
999+00.561 à 1024+17.143	24	-	-	700	-	-	-	0,64	0,00	448,00	0,00	-		DME - 1040	Bota-fora
999+00.561 à 1024+17.143	24	-	-	767,25	-	-	-	0,64	0,00	491,04	0,00	-		DME - 1040	Bota-fora
999+00.561 à 1024+17.143	24	-	-	1215	-	-	-	0,64	0,00	777,60	0,00	-		DME - 1040	Bota-fora
999+00.561 à 1024+17.143	24	-	-	400	-	-	-	0,64	0,00	256,00	0,00	-		DME - 1040	Bota-fora
1029+00.000 à 1038+05.714	24	-	-	1510	-	-	-	0,20	0,00	302,00	0,00	-		DME - 1040	Bota-fora



DOCUMENTO TÉCNICO (CONTINUAÇÃO)

QUADRO DE ORIENTAÇÃO DE TERRAPLENAGEM - SP 336

Procedência do Material								Dist. de transporte		Momento de transporte		Destino do Material			OBSERVAÇÕES
De estaca a estaca (ou local)	Corte nº	Escav. (1)	Empres. (2)	Volume (m³)				até 1 km	> 1 km	até 1 km	> 1 km	Aterro nº	Aterro entre Estacas	DME (ou local)	
				1ª cat.	2ª cat.	3ª cat.	Mat. Brej.	(km)	(km)	(m³*km)	(m³*km)				
1050+00.000 à 1055+00.243	24	-	-	1359,5	-	-	-	0,00	4,20	0,00	5709,90	-		DME - 003	Bota-fora
1080+00.000 à 1084+00.000	25	-	-	197,5	-	-	-	0,01	0,00	1,98	0,00	41	1080+00.000 à 1084+00.000	-	Compensação Lateral
1088+07.333 à 1095+00.000	25	-	-	1692,5	-	-	-	0,19	0,00	321,58	0,00	42	1095+00.000 à 1106+00.000	-	Compensação Longitudinal
1093+00.000 à 1098+00.000	25	-	-	162,5	-	-	-	0,01	0,00	1,63	0,00	42	1093+00.000 à 1098+00.000	-	Compensação Lateral
1083+00.000 à 1088+07.333	25	-	-	1527,5	-	-	-	0,00	3,50	0,00	5346,25	-		DME - 003	Bota-fora
1108+12.308 à 1110+00.000	26	-	-	50	-	-	-	0,06	0,00	3,00	0,00	42	1111+00.000 à 1113+00.000	-	Compensação Longitudinal
1100+00.000 à 1128+00.000	26	-	-	1795	-	-	-	0,01	0,00	17,95	0,00	42	1100+00.000 à 1128+00.000	-	Compensação Lateral
1130+13.029 à 1137+00.000	26	-	-	4122,5	-	-	-	0,15	0,00	618,38	0,00	43	1137+00.000 à 1144+00.000	-	Compensação Longitudinal
1135+00.000 à 1139+00.000	26	-	-	248,75	-	-	-	0,01	0,00	2,49	0,00	43	1135+00.000 à 1139+00.000	-	Compensação Lateral
1106+00.000 à 1108+12.308	26	-	-	232,5	-	-	-	0,00	1,27	0,00	295,28	-		DME - 1040	Bota-fora
1142+00.000 à 1146+00.000	27	-	-	295	-	-	-	0,01	0,00	2,95	0,00	43	1142+00.000 à 1146+00.000	-	Compensação Lateral
1151+10.876 à 1157+00.000	27	-	-	2975	-	-	-	0,13	0,00	386,75	0,00	44	1157+00.000 à 1160+13.866	-	Compensação Longitudinal
1156+7.535 à 1158+00.000	27	-	-	65	-	-	-	0,01	0,00	0,65	0,00	44	1156+7.535 à 1158+00.000	-	Compensação Lateral
1144+00.000 à 1150+17.588	27	-	-	3042,5	-	-	-	0,00	2,30	0,00	6997,75	-		DME - 003	Bota-fora
1150+17.588 à 1151+10.876	27	-	-	697,5	-	-	-	0,29	0,00	199,63	0,00	45	1164+11.896 à 1167+00.000	-	Compensação Longitudinal
1166+00.000 à 1167+10.753	28	-	-	86,25	-	-	-	0,01	0,00	0,86	0,00	45	1166+00.000 à 1167+10.753	-	Compensação Lateral
1176+00.000 à 1188+00.000	28	-	-	2085	-	-	-	0,01	0,00	20,85	0,00	46	1176+00.000 à 1188+00.000	-	Compensação Lateral
1167+00.000 à 1197+00.000	28	-	-	28632,75	-	-	-	0,00	1,12	0,00	32068,68	47	1197+00.000 à 1250+18.821	-	Compensação Longitudinal
1197+00.000 à 1199+00.000	28	-	-	90	-	-	-	0,01	0,00	0,90	0,00	47	1197+00.000 à 1199+00.000	-	Compensação Lateral
1204+00.000 à 1229+00.000	29	-	-	1250	-	-	-	0,01	0,00	12,50	0,00	47	1204+00.000 à 1229+00.000	-	Compensação Lateral
1262+04.091 à 1264+16.992	30	-	-	592,75	-	-	-	0,24	0,00	142,68	0,00	47	1250+18.821 à 1252+14.186	-	Compensação Longitudinal
1256+00.000 à 1261+00.000	30	-	-	602,5	-	-	-	0,09	0,00	54,23	0,00	47	1252+14.186 à 1256+00.000	-	Compensação Longitudinal
1262+00.000 à 1262+04.091	30	-	-	22,5	-	-	-	0,01	0,00	0,23	0,00	47	1261+00.000 à 1262+00.000	-	Compensação Longitudinal
1249+00.000 à 1265+00.000	30	-	-	1139,5	-	-	-	0,01	0,00	11,40	0,00	47	1249+00.000 à 1265+00.000	-	Compensação Lateral
1268+18.000 à 1271+00.000	30	-	-	227,5	-	-	-	0,08	0,00	18,20	0,00	48	1271+00.000 à 1275+00.000	-	Compensação Longitudinal
1269+00.000 à 1277+00.000	30	-	-	447,5	-	-	-	0,01	0,00	4,48	0,00	48	1269+00.000 à 1277+00.000	-	Compensação Lateral
1279+02.854 à 1284+00.000	30	-	-	798,25	-	-	-	0,13	0,00	103,77	0,00	49	1284+00.000 à 1289+11.904	-	Compensação Longitudinal
1282+00.000 à 1289+11.904	30	-	-	235,5	-	-	-	0,01	0,00	2,36	0,00	49	1282+00.000 à 1289+11.904	-	Compensação Lateral
1264+16.992 à 1268+18.000	30	-	-	1239,75	-	-	-	0,00	1,70	0,00	2107,58	-		DME - 004	Bota-fora
1275+00.000 à 1279+02.854	30	-	-	684,25	-	-	-	0,00	1,50	0,00	1026,38	-		DME - 004	Bota-fora
1113+00.000 à 1130+13.029	26	-	-	2131,25	-	-	-	0,00	2,80	0,00	5967,50	-		DME - 003	Bota-fora
TOTAL				248233,00						43327,47	289592,83				



DOCUMENTO TÉCNICO (CONTINUAÇÃO)

### 3 LOCALIZAÇÃO DOS DME's

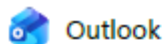


DOCUMENTO TÉCNICO (CONTINUAÇÃO)

Conforme cópia dos e-mails abaixo, a Coordenadoria Geral Regional de Ribeirão Preto - CGR.08, indicou quatro locais próximos à SP 336 para utilização como Depósito de Material Excedente.



DOCUMENTO TÉCNICO (CONTINUAÇÃO)



RE: Indicação de DME's na SP 336

De Vinicius Rodrigues Nascimento <vr.nascimento@der.sp.gov.br>

Data Ter, 2025-12-16 17:01

Para Jackeline Riquena Oliva <jroliva@apoioder.sp.gov.br>

Cc Cassio Adriano da Cruz <cadacruz@apoioder.sp.gov.br>; Coordenadoria de Conservação e Operações Viárias de Ribeirão Preto <co.8@der.sp.gov.br>; Breno Lara de Padua <blpadua@der.sp.gov.br>

Prezada, boa tarde!

Primeiramente, peço desculpas pelo retorno tardio. Informo que, após a definição da quantidade de material, houve a desistência por parte de um dos proprietários das áreas inicialmente contatadas. Contudo, visando colaborar com o andamento do processo, foi realizado contato com outra propriedade próxima, cujo proprietário manifestou concordância em receber o material.

Dessa forma, encaminho abaixo a planilha atualizada, considerando os proprietários e as novas informações:

Local	Coordenada de Localização	Código	Volume a ser depositado (m³)
Fazenda Aliança	20°49'41"S 47°29'24"W	DME 2	4.375,25
Fazenda São João	-20.76027515 -47.45926195	DME 3	8.060,75
Fazenda São Jorge	20°44'33" 47°27'23"	DME 4	15.475,00
Dentro da Faixa de Domínio (retificação de curva)		DME 460	4.162,81
Dentro da Faixa de Domínio		DME 1040	4.824,75

Peço por gentileza sua análise, sobre a área da Fazenda São João, a qual teoricamente coloquei no lugar do Porto de Areia.

Ressalto ainda, que seguimos trabalhando na identificação de novas áreas que possam contribuir com o recebimento do material durante o período de obras, sempre dentro das áreas previamente aprovadas por vocês.

Espero ter auxiliado e permaneço à disposição para quaisquer esclarecimentos.

Atenciosamente.



**Vinicius R. Nascimento**

Chefe de Serviço - Faixa de Domínio - CGR.08

Departamento de Estradas de Rodagem

vr.nascimento@der.sp.gov.br | (16) 3603-8897  
Av. Presidente Kennedy, 1760 - Ribeirão Preto - SP



DOCUMENTO TÉCNICO (CONTINUAÇÃO)

De: Jackeline Riquena Oliva <jroliva@apoioder.sp.gov.br>  
Enviado: terça-feira, 9 de dezembro de 2025 16:39  
Para: Vinicius Rodrigues Nascimento <vr.nascimento@der.sp.gov.br>  
Cc: Cassio Adriano da Cruz <cadacruz@apoioder.sp.gov.br>; Coordenadoria de Conservação e Operações Viárias de Ribeirão Preto <co.8@der.sp.gov.br>; Breno Lara de Padua <blpadua@der.sp.gov.br>  
Assunto: RE: Indicação de DME's na SP 336

Prezado, Vinicius,

Com base nos locais apresentados, bem como nos pontos possíveis situados dentro da faixa de domínio, o projeto resultou na distribuição dos volumes conforme o quadro abaixo. Solicitamos, por gentileza, a validação quanto à capacidade das Fazendas indicadas para receber o volume a ser depositado, para que possamos dar prosseguimento ao assunto.

Local	Código	Volume a ser depositado (m³)
Fazenda Aliança	DME 2	4.375,25
Porto de Areia	DME 3	8.060,75
Fazenda São Jorge	DME 4	15.475,00
Dentro da faixa de domínio (retificação de curva)	DME 460	4.162,81
Dentro da faixa de domínio	DME 1040	4.824,75

Agradecemos, desde já, a habitual presteza.



**Jackeline Riquena Oliva**  
Diretoria de Engenharia  
Departamento de Estradas de Rodagem  
  
jroliva@der.sp.gov.br | 11 3311-1400 | 1608  
Av. do Estado, 727 - São Paulo - SP

De: Vinicius Rodrigues Nascimento <vr.nascimento@der.sp.gov.br>  
Enviado: segunda-feira, 8 de dezembro de 2025 16:34  
Para: Jackeline Riquena Oliva <jroliva@apoioder.sp.gov.br>  
Cc: Cassio Adriano da Cruz <cadacruz@apoioder.sp.gov.br>; Coordenadoria de Conservação e Operações Viárias de Ribeirão Preto <co.8@der.sp.gov.br>; Breno Lara de Padua <blpadua@der.sp.gov.br>  
Assunto: RE: Indicação de DME's na SP 336

Prezada, boa tarde!

Em atenção ao seu e-mail, informo que conforme tratativas realizadas referentes à obra em questão, foi efetuado o levantamento das propriedades que poderão receber o material excedente, as quais estão relacionadas abaixo:

1. Sítio Primavera  
Localização: 20°50'58"S 47°32'20"W





DOCUMENTO TÉCNICO (CONTINUAÇÃO)

Link: <https://maps.app.goo.gl/tMwbIKArnDRSA9MD8>  
Proprietário: Eduardo Cerre

2. Fazenda Aliança  
Localização: 20°49'41"S 47°29'24"W  
Link: <https://maps.app.goo.gl/mmEUOhU4lhx5os7r5>  
Proprietário: William Dinei

3. Porto de Areia  
Localização: 20°46'16"S 47°28'04"W  
Link: <https://maps.app.goo.gl/zo74k2WsVdxfohWt6>  
Proprietário: Gilberto

4. Fazenda São Jorge  
Localização: 20°44'33"S 47°27'23"W  
Link: <https://maps.app.goo.gl/PzKavSa1MhDvAhCX8>  
Proprietário/Responsável: Luciomario Nonato

Informo que todas as propriedades são confrontantes à rodovia, portanto, de fácil acesso para o depósito do material.

Ressalto ainda que os pontos estão distribuídos ao longo do trecho da SP 336, entre os km 353,2 e 378,270. As propriedades indicadas nos itens 3 e 4 encontram-se próximas ao km 378, podendo atender de forma mais eficiente o ponto de maior extração e descarte.

Quanto aos valores, esclareço que não haverá custos, contudo, ressalto que o transporte do material até as propriedades deverá ser realizado pela obra.

Espero ter auxiliado, porém qualquer dúvida estarei à disposição.

Atenciosamente.



**Vinicius R. Nascimento**

Chefe de Serviço – Faixa de Domínio – CGR.08  
Departamento de Estradas de Rodagem

vr.nascimento@des.sp.gov.br | (16) 3603-8897  
Av. Presidente Kennedy, 1760 – Ribeirão Preto – SP

De: Jackeline Riquena Oliva <jroliva@apoioder.sp.gov.br>  
Enviado: segunda-feira, 8 de dezembro de 2025 14:29  
Para: Vinicius Rodrigues Nascimento <vr.nascimento@der.sp.gov.br>  
Cc: Cassio Adriano da Cruz <cadacruz@apoioder.sp.gov.br>  
Assunto: Indicação de DME's na SP 336

Prezado, Vinicius

Estamos finalizando o projeto de pavimentação do km 353,20 ao km 378,27 da SP 336 e a Terraplenagem resultou em material excedente. Desta forma, solicitamos o apoio da CGR.08 para indicação de possíveis locais para depositar um volume de 36.304,56 m³, compreendidos ao longo do trecho, sendo a maior parte concentrada nas proximidades do km 378, onde está previsto um dispositivo.





DOCUMENTO TÉCNICO (CONTINUAÇÃO)

Solicitamos se possível, indicar a localização dos Depósitos de Materiais Excedentes, demarcação da área e estimativa de capacidade de cada uma, bem como o esclarecimento sobre a autorização dos proprietários para que o DER/SP deposite o material e se haverá algum custo envolvido.

Agradecemos, desde já, a colaboração.



**Jackeline Riquena Oliva**  
Diretoria de Engenharia  
Departamento de Estradas de Rodagem

[jrolive@der.sp.gov.br](mailto:jrolive@der.sp.gov.br) | 11 3311-1400 | 1688  
Av. do Estado, 727 - São Paulo - SP



DOCUMENTO TÉCNICO (CONTINUAÇÃO)

Considerando os locais apresentados, bem como a inclusão de dois pontos possíveis situados dentro da faixa de domínio, o projeto resultou na distribuição dos volumes, conforme detalhado no quadro a seguir:

Local	Código	Volume a ser depositado (m³)	Localização
Fazenda Aliança	DME 2	4375,25	20°49'41"S 47°29'24"W
Fazenda São João	DME 3	8060,75	20°45'36"S 47°27'33"O
Fazenda São Jorge	DME 4	15033	20°44'33"S 47°27'23"W
Dentro da faixa de domínio (retificação de curva)	DME 460	4162,81	Entre as estacas 53 e 469 Ver documentos Q07-801/802
Dentro da faixa de domínio	DME 1040	4824,75	Entre as estacas 1015 e 1072+20.000 Ver documentos Q07-803/804/805