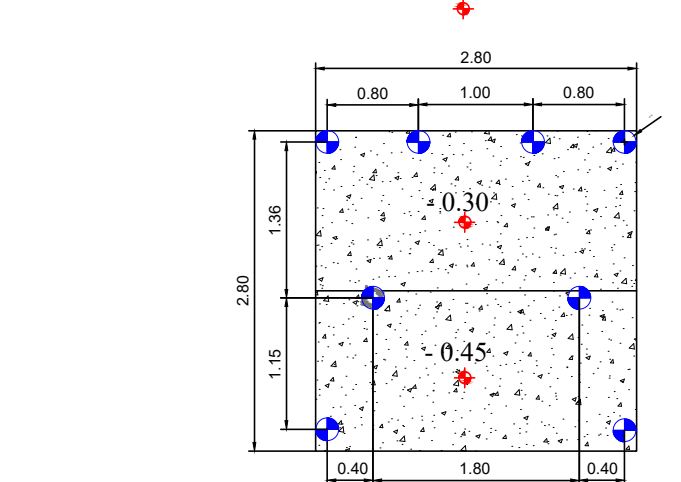
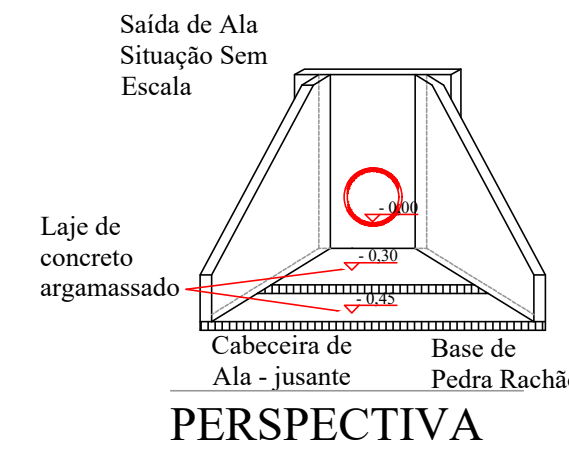


MURO DE ALA

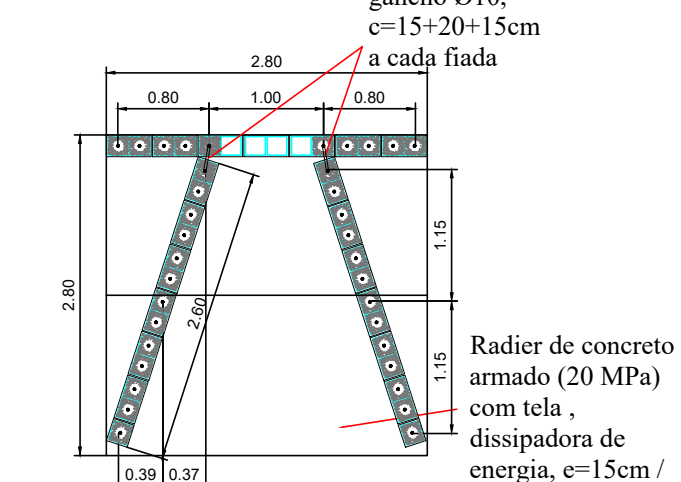


PLANTA DE FUNDAÇÃO



PERSPECTIVA

MURO DE ALA

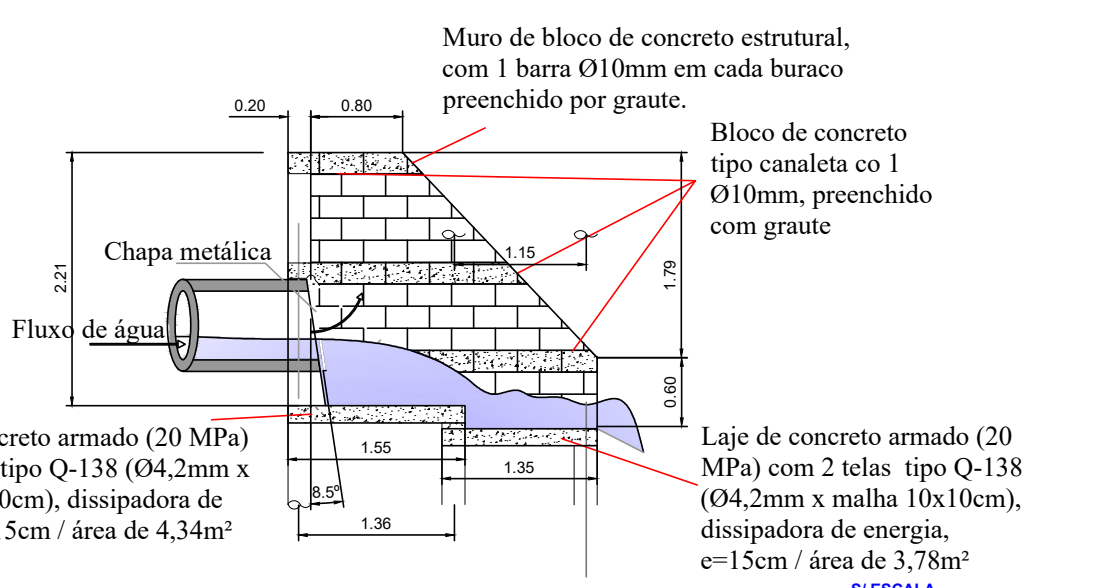


PLANTA DA 1ª FIADA DE BLOCOS

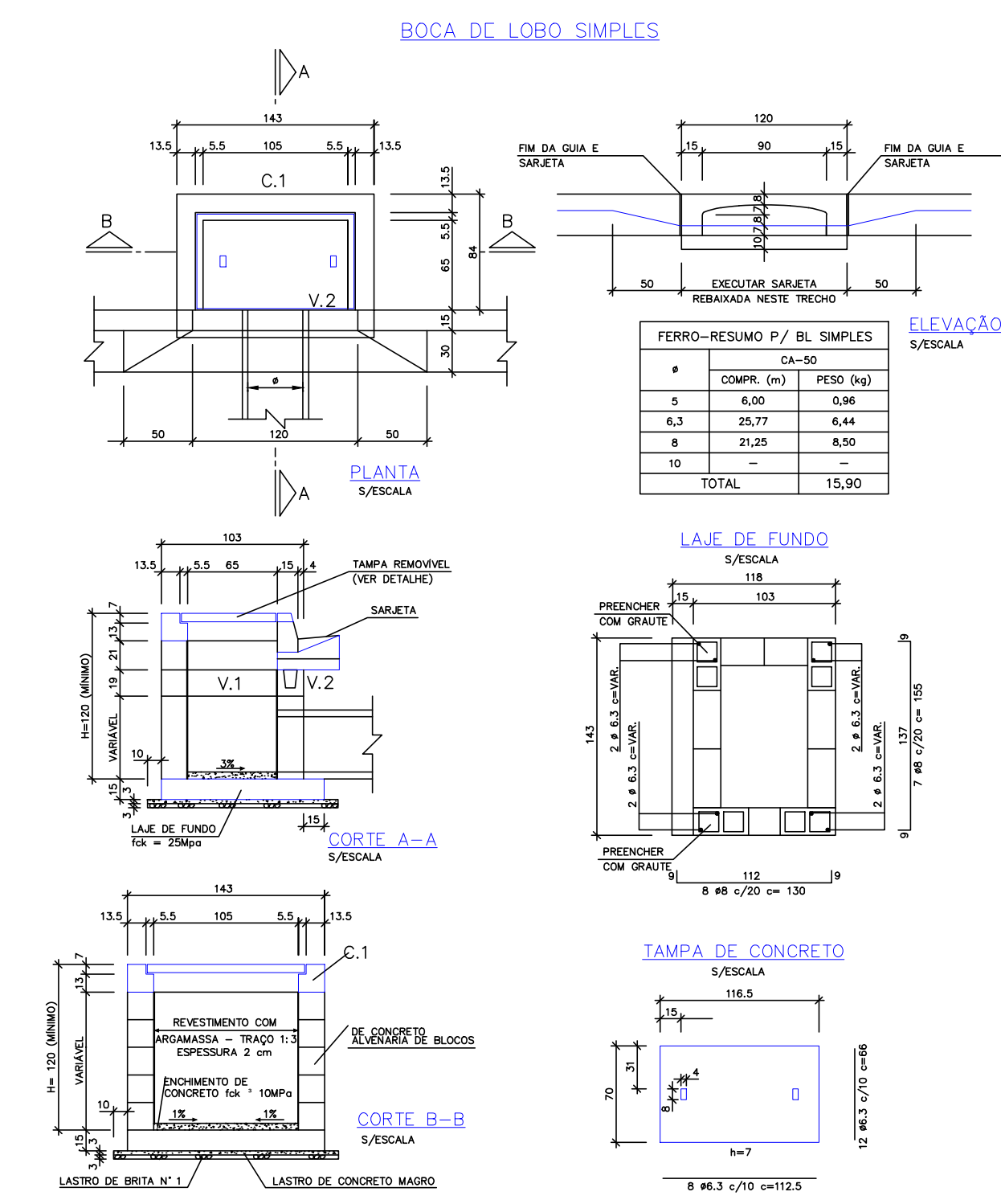
BLOCO ESTRUTURAL
19x19x30 cm
BROCA Ø 20 cm
4 Ø 10 mm x 2 m
estr. Ø 6 mm cada 10 cm

8 brocas manual, feito a trado
Profundidade mínima de 2,00m x 20 cm de diâmetro, armada com 4 barras de 12mm e estribo 6mm cada 10 cm
1 barra Ø 10 mm chumbada na laje com argamassa epoxídica, pelo menos 10 cm. Todos os buracos dos blocos devem ser preenchido com groute

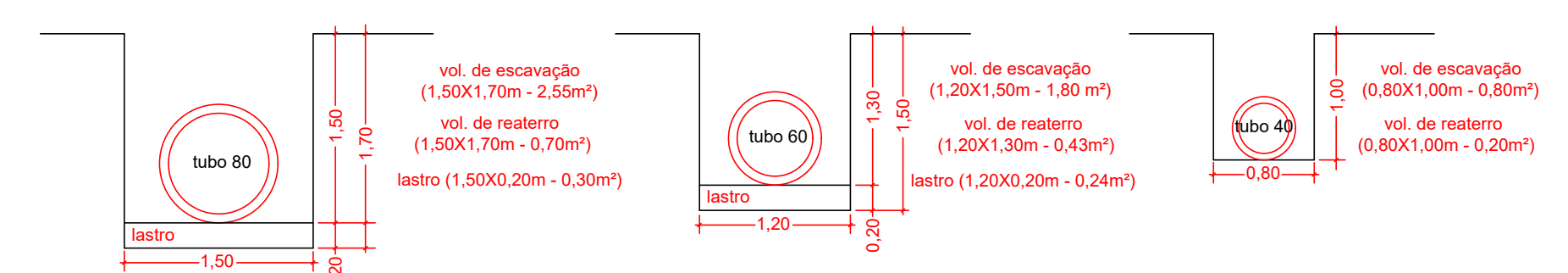
bloco de concreto estrutural 19x19x40 cm



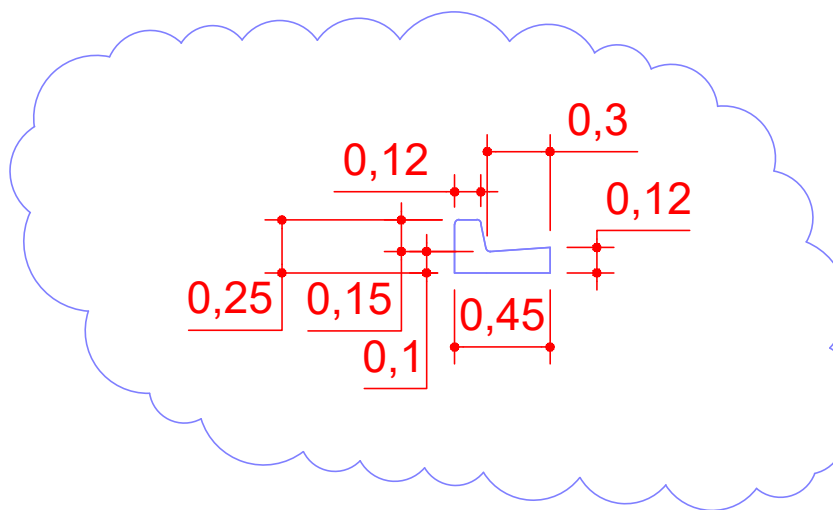
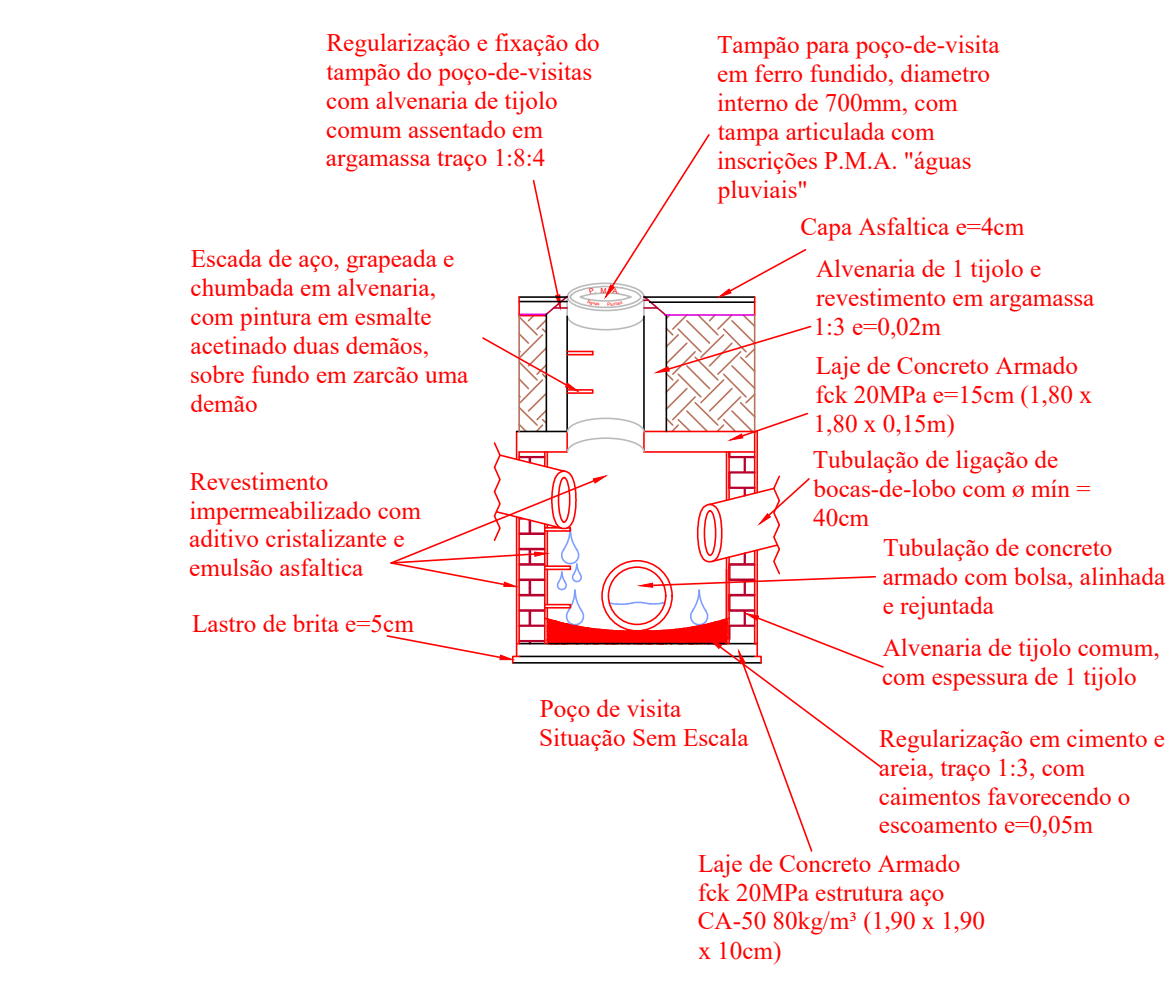
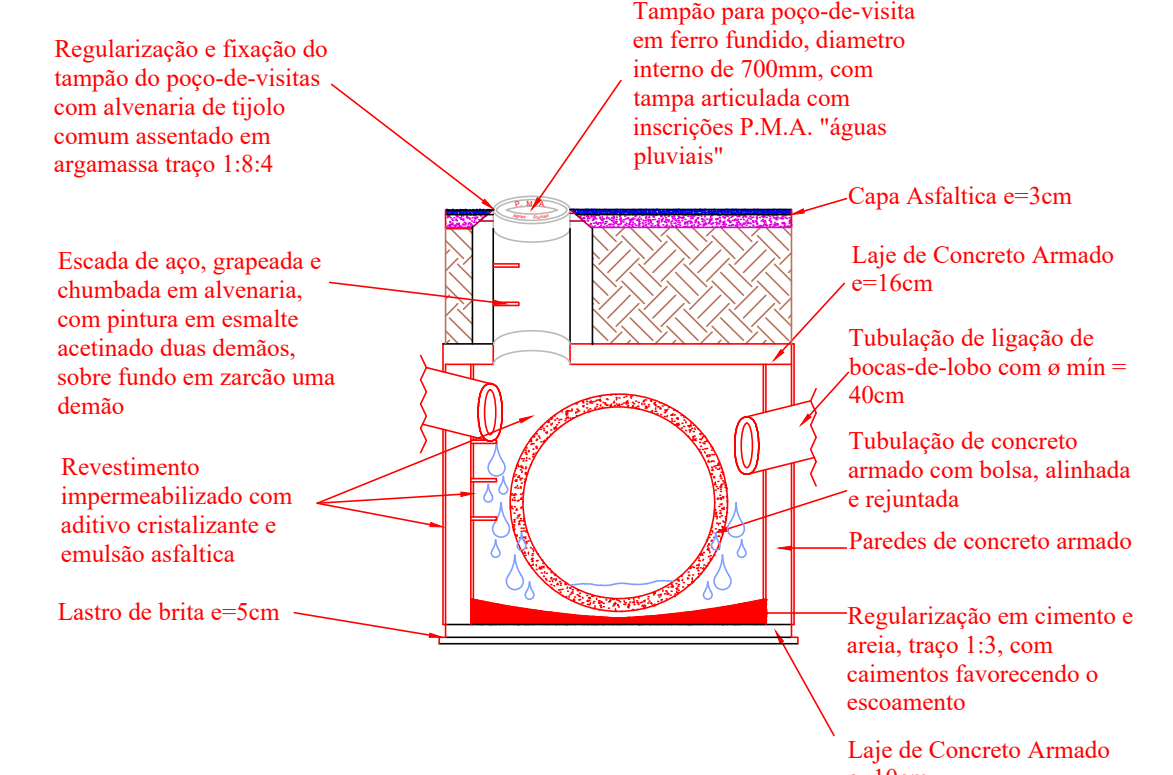
CORTE



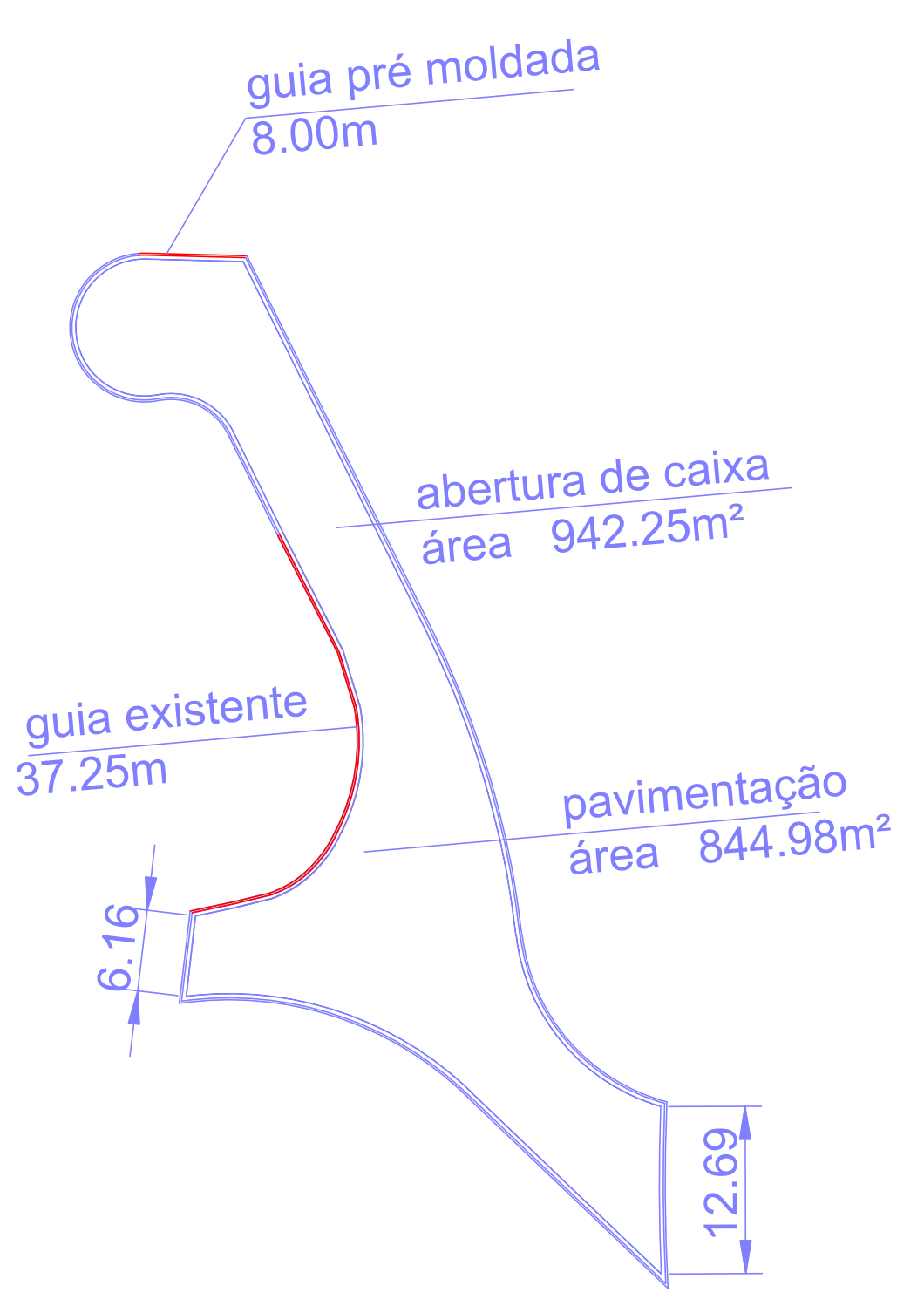
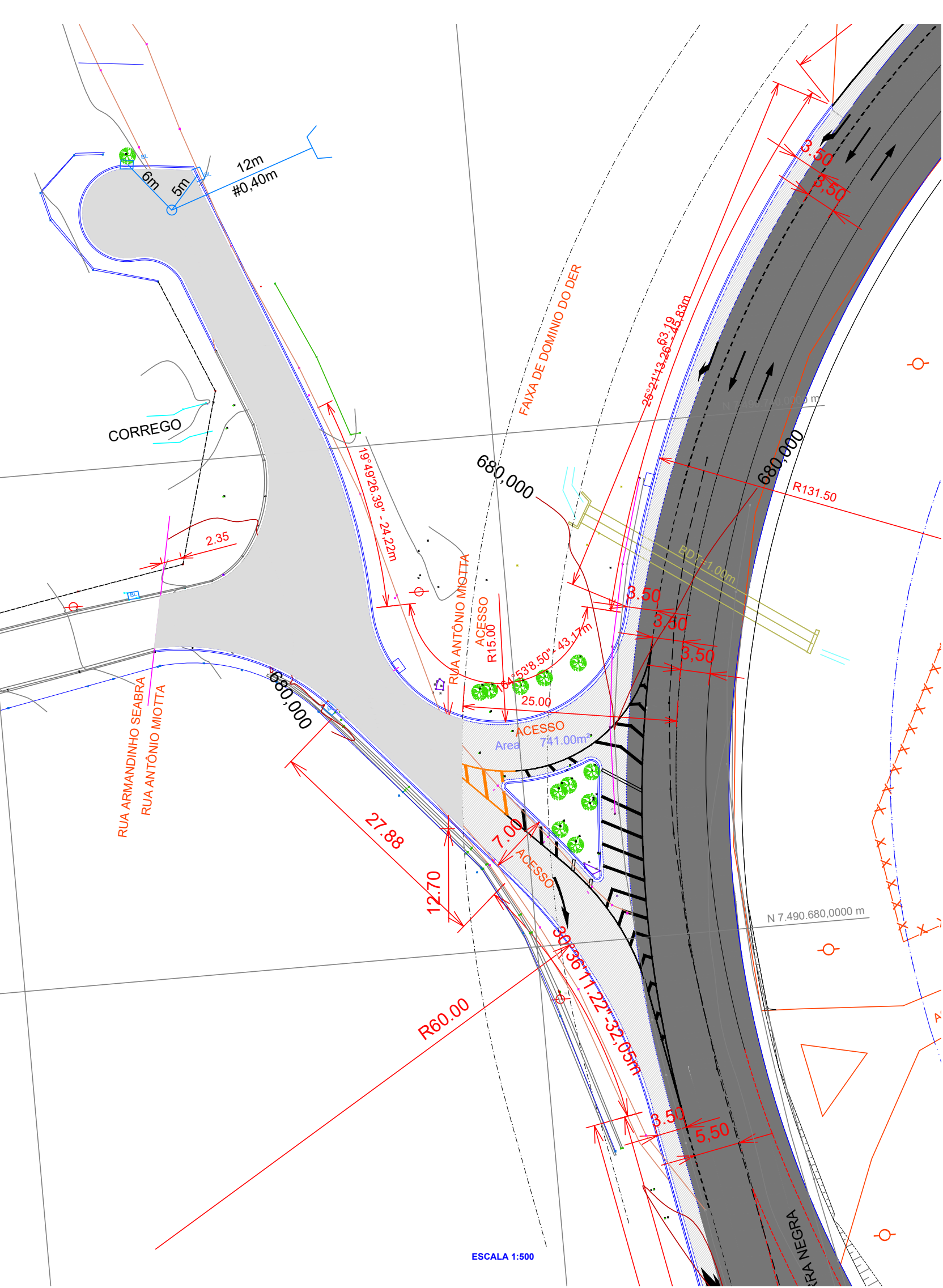
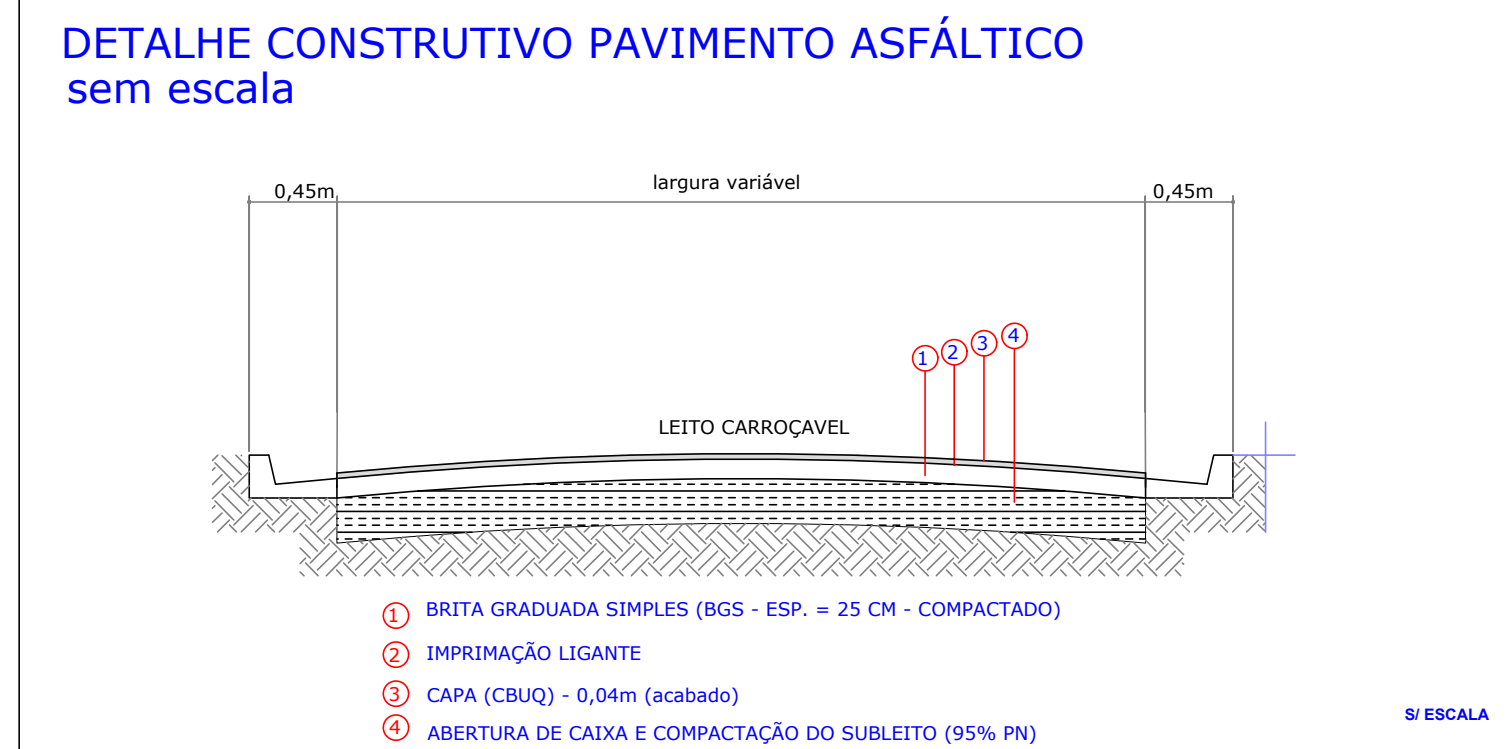
valas para drenagem



Poço de visita
Situação sem escala



Nota: área do perfil da guia extrusada - 0.0682 m² - 1 m³ de concreto 14.70 m de guia e sarjeta - comprimento total - 156,88 m



MEMÓRIA DE CÁLCULO

Nota: O perfil do pavimento foi definido sem a execução de sondagem da via, ensaio do solo existente e projeto específico.

ALTERAÇÕES DE PROJETO		SECRETARIA MUNICIPAL DE PLANEJAMENTO E PROJETOS		SECRETARIA MUNICIPAL DE PLANEJAMENTO E PROJETOS		SECRETARIA MUNICIPAL DE PLANEJAMENTO E PROJETOS		SECRETARIA MUNICIPAL DE PLANEJAMENTO E PROJETOS		SECRETARIA MUNICIPAL DE PLANEJAMENTO E PROJETOS	
Nº	DATA	DESCRIÇÃO	DATA	DESCRIÇÃO	DATA	DESCRIÇÃO	DATA	DESCRIÇÃO	DATA	DESCRIÇÃO	DATA
E1											
E2											
E3											
E4											

