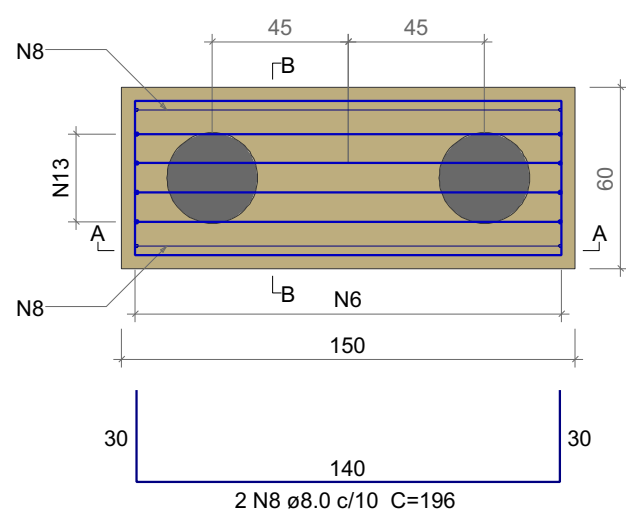


PLANTA DE LOCAÇÃO

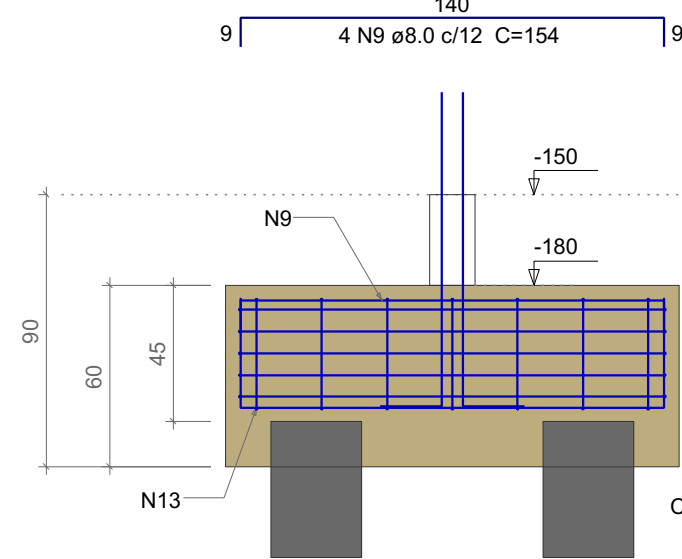
Escala 1:50

B2=B4=B5=B6=B7=B9
2xC30 - 3M

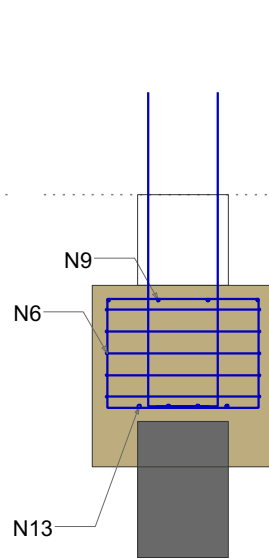
PLANTA
ESC 1:25



CORTE A-A
ESC 1:25

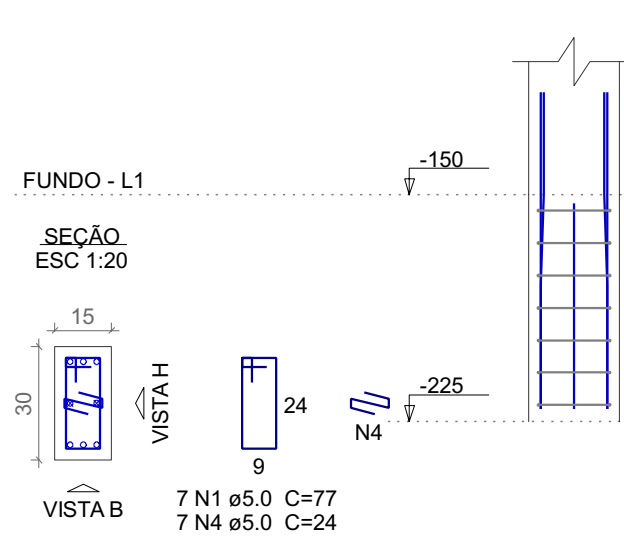


CORTE B-B
ESC 1:25

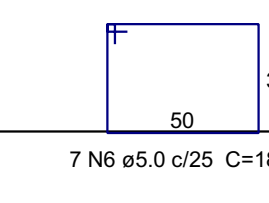
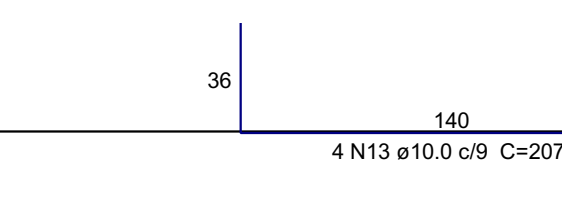
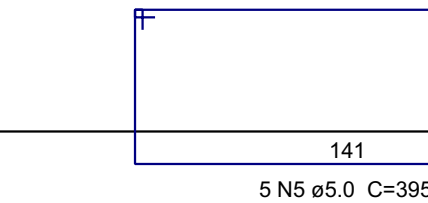
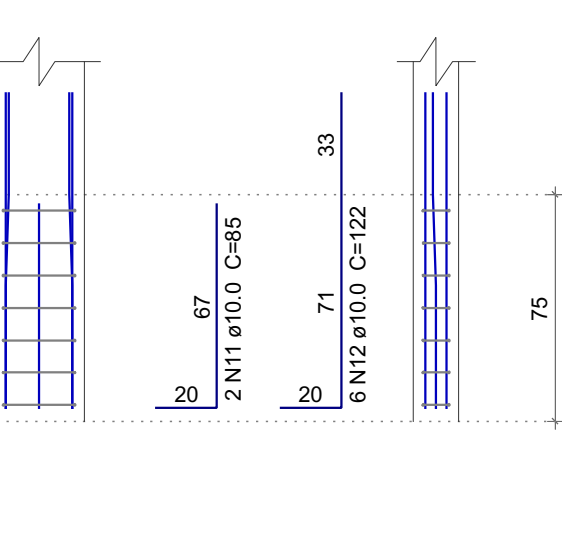


P2=P4=P5=P6=P7=P9

PLANTA
ESC 1:25



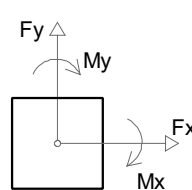
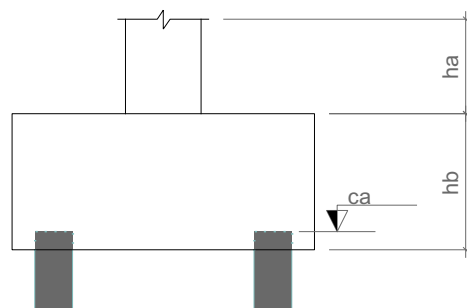
PLANTA
ESC 1:25



Nome	Seção (cm)	X (cm)	Y (cm)	Carga Máx. (tf)	Carga Min. (tf)	Pilar		Mx Máximo (kgf.m)	My Máximo (kgf.m)	Fx Máximo (tf)		Fy Máximo (tf)	
						Positivo	Negativo			Positivo	Negativo	Positivo	Negativo
P1	15x30	7.50	-15.00	6.7	2.6	0	0	0	0	0.0	-0.6	0.6	-0.2
P2	15x30	507.50	0.00	8.8	1.3	0	0	0	0	0.2	0.0	5.2	0.0
P3	15x30	1022.50	-15.00	6.8	2.6	0	0	0	0	0.5	0.0	0.6	-0.2
P4	15x30	0.00	-515.00	7.8	1.0	0	0	0	0	0.0	-5.4	0.0	-0.1
P5	15x30	1030.00	-515.00	7.8	1.0	0	0	0	0	5.3	0.0	0.0	-0.1
P6	15x30	0.00	-1015.00	7.8	1.0	0	0	0	0	0.0	-5.4	0.2	0.0
P7	15x30	1030.00	-1015.00	7.8	1.0	0	0	0	0	5.3	0.0	0.2	0.0
P8	15x30	7.50	-1515.00	6.7	2.6	0	0	0	0	0.0	-0.6	0.3	-0.5
P9	15x30	507.50	-1530.00	8.8	1.3	0	0	0	0	0.2	0.0	0.0	-5.1
P10	15x30	1022.50	-1515.00	6.8	2.6	0	0	0	0	0.5	0.0	0.3	-0.5

Os esforços indicados nesta tabela são os valores máximos obtidos pela envoltória de todas as combinações definidas para as fundações. Para análises complementares, deve-se consultar o relatório de esforços na fundação, que apresenta os valores calculados para cada combinação.

Estacas			
Simbologia	Nome	d (cm)	Quantidade
	C30 - 3M	30.00	16



Relação do aço

16xE - Ø30 - 10M

AÇO	N	DIAM (mm)	QUANT	C.UNIT (cm)	C.TOTAL (cm)
CA60	7	5.0	240	103	24720
CA50	14	10.0	96	200	19200

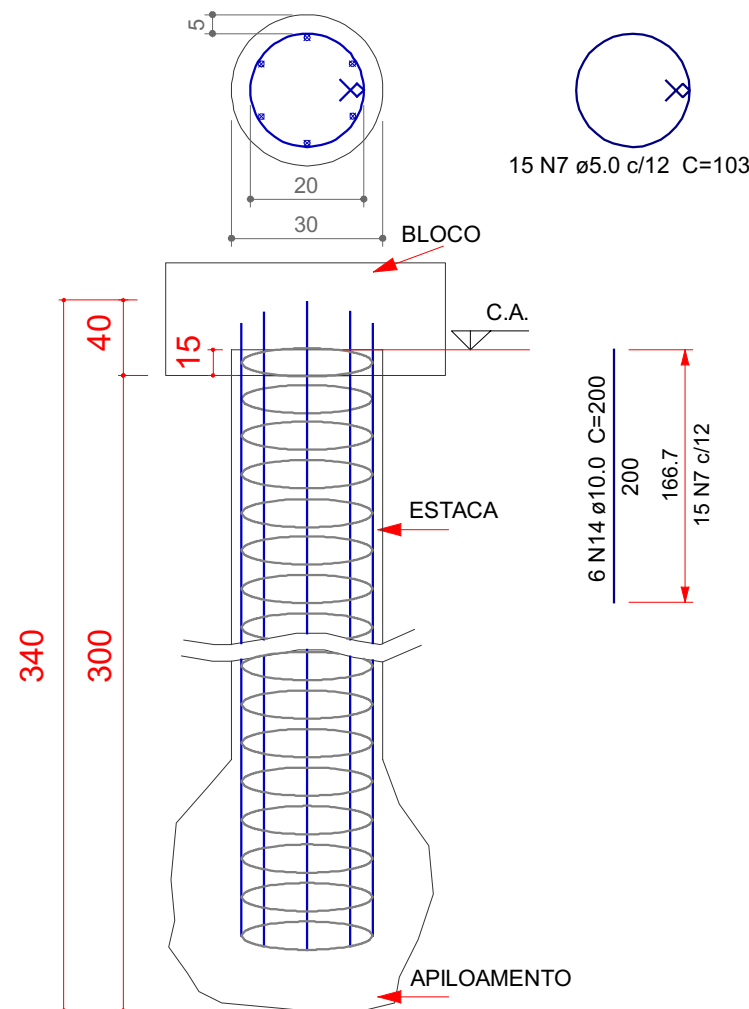
Resumo do aço

AÇO	DIAM (mm)	C.TOTAL (m)	PESO + 10 % (kg)
CA50	10.0	192	130.2
CA60	5.0	247.2	41.9

PESO TOTAL (kg)	
CA50	130.2
CA60	41.9

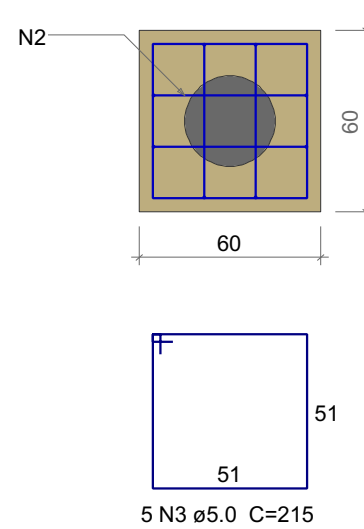
Volume de concreto (C-25) = 3.39 m³

ESTACA - Ø 30 - 3M

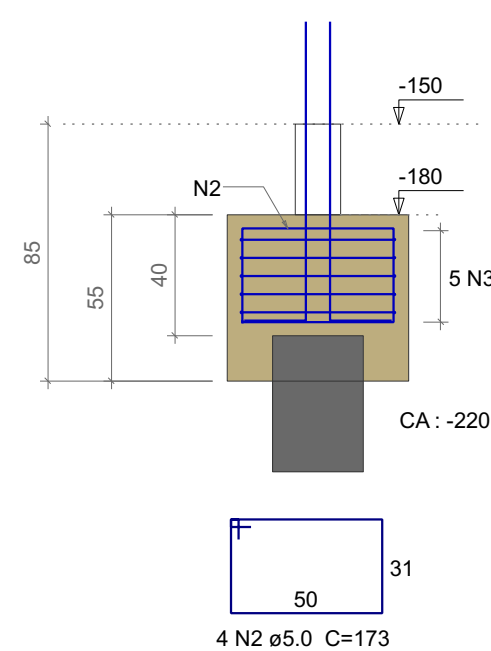


B1=B3=B8=B10
1xC30 - 3M

PLANTA
ESC 1:25

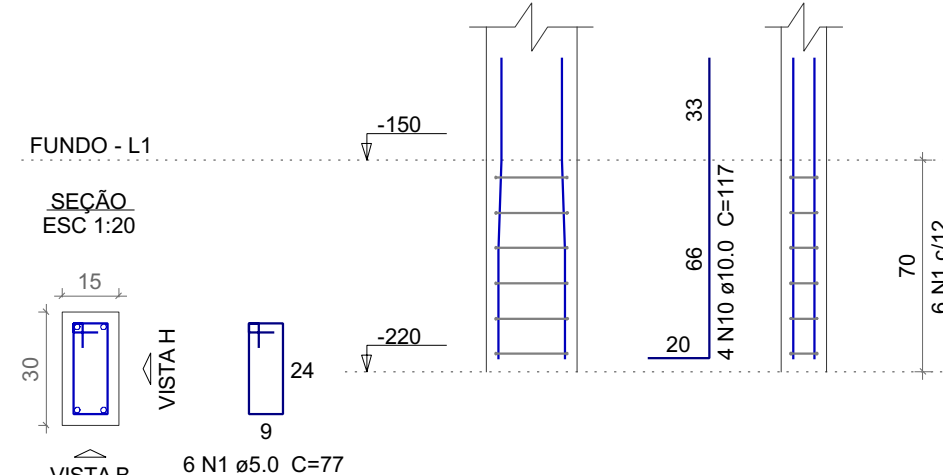


CORTE A-A
ESC 1:25



P1=P3=P8=P10

PLANTA
ESC 1:25



Relação do aço

AÇO	N	DIAM (mm)	QUANT	C.UNIT (cm)	C.TOTAL (cm)
CA60	1	5.0	66	77	5082
	2	5.0	16	173	2768
	3	5.0	20	215	4300
	4	5.0	42	24	1008
	5	5.0	30	395	11850
CA50	6	5.0	42	163	7686
	8	8.0	12	196	2352
	9	8.0	24	154	3696
	10	10.0	16	117	1872
	11	10.0	12	85	1020
	12	10.0	36	122	4392
	13	10.0	24	207	4968

Resumo do aço

AÇO	DIAM (mm)	C.TOTAL (m)	PESO + 10 % (kg)
CA50	8.0	60.5	26.3
CA60	10.0	122.6	83.1
CA60	5.0	327	55.4

PESO TOTAL (kg)	
CA50	109.3
CA60	55.4

Volume de concreto (C-30) = 4 m³
Área de forma = 23.1 m²

CORTE ESQUEMÁTICO

RESUMO DE MATERIAIS

CARACTERÍSTICAS DOS MATERIAIS

1 - CONCRETO

Características dos materiais		
FCK (MPa)	Ecs (MPa)	Abatimento (cm)
25	24150	10.00

Dimensão máxima do agregado = 19 mm

2 - AÇO

CA-50: Fy=500 MPa
CA-60: Fy=600 MPa

COBRIMENTO DAS ARMADURAS	
Vigas-Baldrame	2.5 cm
Pilares da Fundação	4.0 cm
Vigas	2.5 cm
Pilares	2.5 cm
Lajes	2.0 cm
Sapatas	5.0 cm

Utilizar espaçadores plásticos em todos os elementos estruturais

NOTAS

- AS DIMENSÕES DOS ELEMENTOS DEVERÃO SER CONTROLADAS RIGOROSAMENTE DURANTE A EXECUÇÃO;
- ELEVÇÕES E DIMENSÕES EM CENTÍMETROS, EXCETO ONDE INDICADO;
- AS ESPECIFICAÇÕES CONTIDAS NESTE PROJETO NÃO PODERÃO SER ALTERADAS SEM AUTORIZAÇÃO DO PROJETISTA;
- CONFERIR TODAS AS MEDIDAS ANTES DO CORTE, DOBRAMENTO E MONTAGEM DAS ARMADURAS;
- NÃO FURAR VIGAS PARA PASSAGEM DE TUBULAÇÃO DE ÁGUA, ESGOTO, ETC. PARA ISTO CONSULTAR O AUTOR DO PROJETO;
- CONFERIR O PONTO DE MARCAÇÃO DO PROJETO COM O PROJETO ARQUITETÔNICO

LEGENDA

	PILAR QUE MORRE NO PAVIMENTO		FURO EM LAJE
	PILAR QUE SEGUE PARA O PAVIMENTO SUPERIOR		LAJE MACIÇA PRÉ-FABRICADA
	PILAR QUE NASCE NO PAVIMENTO		LAJE MACIÇA
	PILAR COM REDUÇÃO DE SEÇÃO NO PAVIMENTO		LAJE PRE-MOLDADA TRELÍÇADA

e= INDICAÇÃO DE REBAIXAMENTO OU ELEVÇÃO DA VIGA EM RELAÇÃO AO NÍVEL DO PAVIMENTO



OBRA:	ÁREA A CONSTRUIR:
CONSTRUÇÃO DE UMA PISCINA EM CONCRETO ARMADO COBERTA	443,77 M2

LOCAL:	EQUIPE TÉCNICA:
RUA 21 DE ABRIL, QD. 29, LT. S/N, SETOR CENTRO, BURITI DE GOIÁS	

PROPRIETÁRIO:	RESP. TÉCNICO - ENGENHEIRO CIVIL
ÁTILIA RUBIA DE DEUS PREFEITA	KENIEL GOMES FLOZINO

CONTEÚDO:	PROJETO
PLANTA DE LOCAÇÃO	ESTRUTURAL PISCINA

ESCALA:	DESENHISTA:	DATA:	FOLHA:
INDICADA	KENIEL GOMES FLOZINO	MARÇO/2026	1 / 4