



PREFEITURA DO MUNICÍPIO DE AMÉRICO BRASILIENSE

DEPARTAMENTO DE PLANEJAMENTO E OBRAS

**LOCALIZAÇÃO**

**OBRA: DRENAGEM, PAVIMENTAÇÃO E RECAPEAMENTO ASFÁLTICO**

**LOTE 01**

- **Local:** Av. Maria Prado Guimarães

**Coordenadas geográficas:** 21°43'15.7"S 48°06'07.6"W

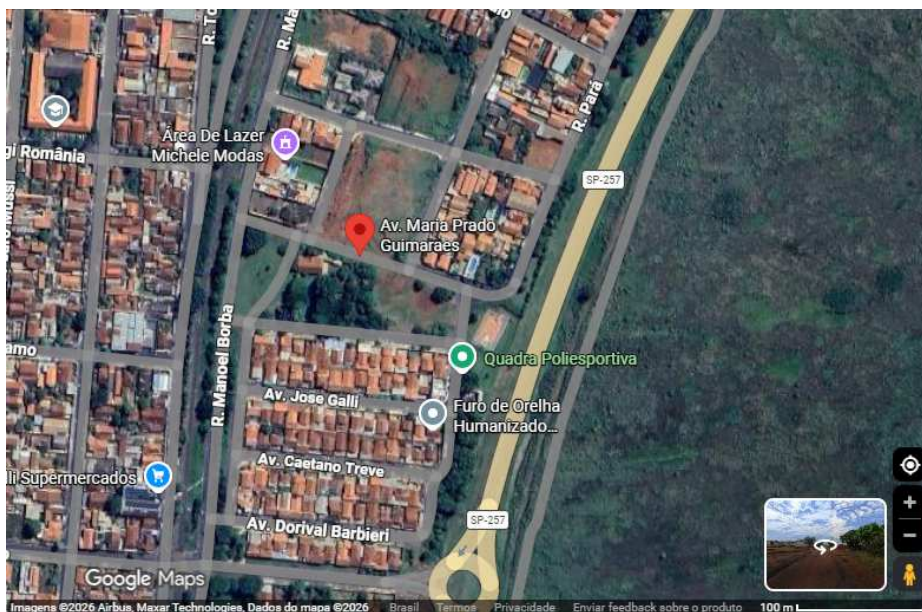


Figura 1 - Imagem de satélite do local da intervenção, com sua respectiva coordenada. Fonte: Google Earth



PREFEITURA DO MUNICÍPIO DE AMÉRICO BRASILIENSE

DEPARTAMENTO DE PLANEJAMENTO E OBRAS

- **Local:** Rua Ermínio Gonçalves

**Coordenadas geográficas:** 21°44'06.7"S 48°06'59.0"W



Figura 2 - Imagem de satélite do local da intervenção, com sua respectiva coordenada. Fonte: Google Earth.

- **Local:** Rua Pedro Frigere

**Coordenadas geográficas:** 21°44'21.2"S 48°07'23.2"W

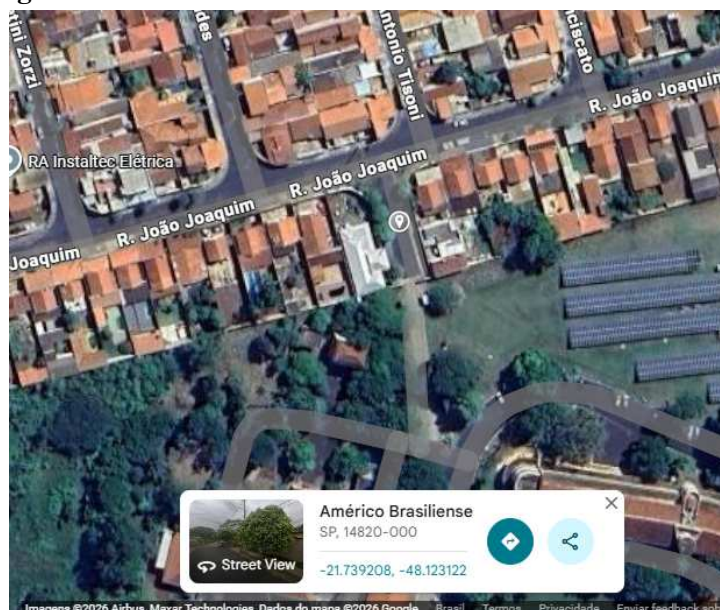


Figura 3 - Imagem de satélite do local da intervenção, com sua respectiva coordenada. Fonte: Google Earth.



PREFEITURA DO MUNICÍPIO DE AMÉRICO BRASILIENSE

DEPARTAMENTO DE PLANEJAMENTO E OBRAS

- **Local:** RUA MARIA I. TOLEDO PIZA

**Coordenadas geográficas:** 21°44'00.9"S 48°07'12.3"W



Figura 4 - Imagem de satélite do local da intervenção, com sua respectiva coordenada. Fonte: Google Earth.

- **Local:** AV. APARECIDA SCHWENKE

**Coordenadas geográficas:** 21°44'08.7"S 48°06'07.2"W



Figura 5 - Imagem de satélite do local da intervenção, com sua respectiva coordenada. Fonte: Google Earth.



PREFEITURA DO MUNICÍPIO DE AMÉRICO BRASILIENSE

DEPARTAMENTO DE PLANEJAMENTO E OBRAS

- **Local:** RUA JOSÉ CARLESCI

**Coordenadas geográficas:** 21°44'11.7"S 48°07'32.9"W



Figura 6 - Imagem de satélite do local da intervenção, com sua respectiva coordenada. Fonte: Google Earth.

- **Local:** AVENIDA LIA DELLA ROVERE FURKIN

**Coordenadas geográficas:** 21°43'58.3"S 48°07'14.2"W



Figura 7 - Imagem de satélite do local da intervenção, com sua respectiva coordenada. Fonte: Google Earth.



**PREFEITURA DO MUNICÍPIO DE AMÉRICO BRASILIENSE**

DEPARTAMENTO DE PLANEJAMENTO E OBRAS

- **Local: RUA BEM-TE-VI**

**Coordenadas geográficas: 21°45'04.2"S 48°07'01.6"W**



Figura 8 - Imagem de satélite do local da intervenção, com sua respectiva coordenada. Fonte: Google Earth.

- **Local: AV. SABIÁ**

**Coordenadas geográficas: 21°45'03.7"S 48°06'53.1"W**



Figura 9 - Imagem de satélite do local da intervenção, com sua respectiva coordenada. Fonte: Google Earth.



PREFEITURA DO MUNICÍPIO DE AMÉRICO BRASILIENSE

DEPARTAMENTO DE PLANEJAMENTO E OBRAS

- **Local:** CRUZAMENTO DA RUA GRAUNA COM AVENIDA BEIJA-FLOR  
**Coordenadas geográficas:** 21°45'06.0"S 48°07'00.2"W

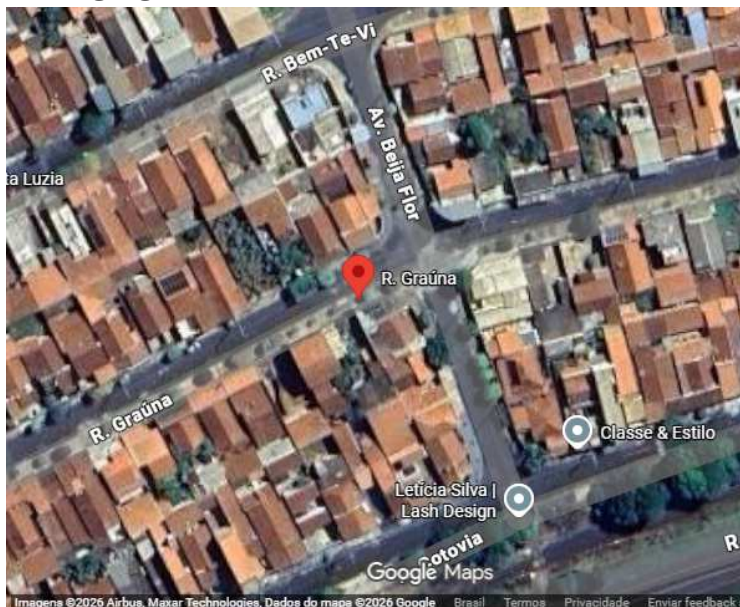


Figura 10 - Imagem de satélite do local da intervenção, com sua respectiva coordenada. Fonte: Google Earth.

- **Local:** AVENIDA PINTASSILGO  
**Coordenadas geográficas:** 21°44'59.8"S 48°06'57.6"W



Figura 11 - Imagem de satélite do local da intervenção, com sua respectiva coordenada. Fonte: Google Earth.



**PREFEITURA DO MUNICÍPIO DE AMÉRICO BRASILIENSE**

DEPARTAMENTO DE PLANEJAMENTO E OBRAS

- **Local: AVENIDA LIMEIRA**

**Coordenadas geográficas: 21°44'43.9"S 48°07'19.4"W**

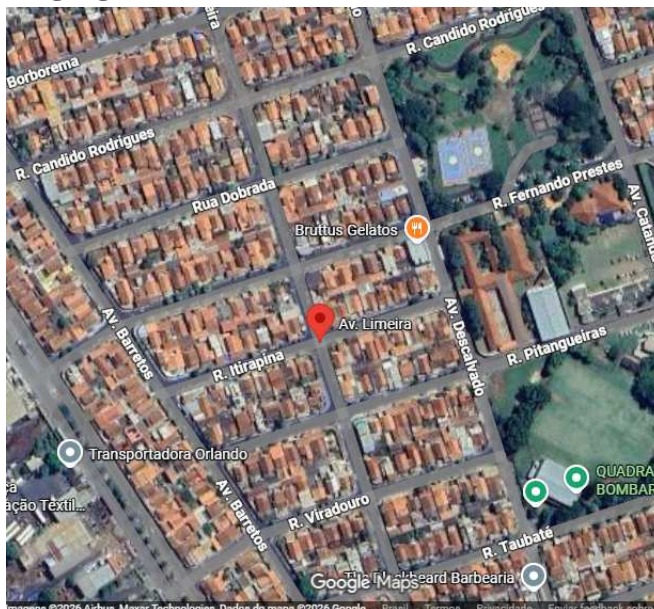


Figura 12 - Imagem de satélite do local da intervenção, com sua respectiva coordenada. Fonte: Google Earth.

- **Local: AVENIDA LIMEIRA**

**Coordenadas geográficas: 21°44'50.5"S 48°07'17.0"W**

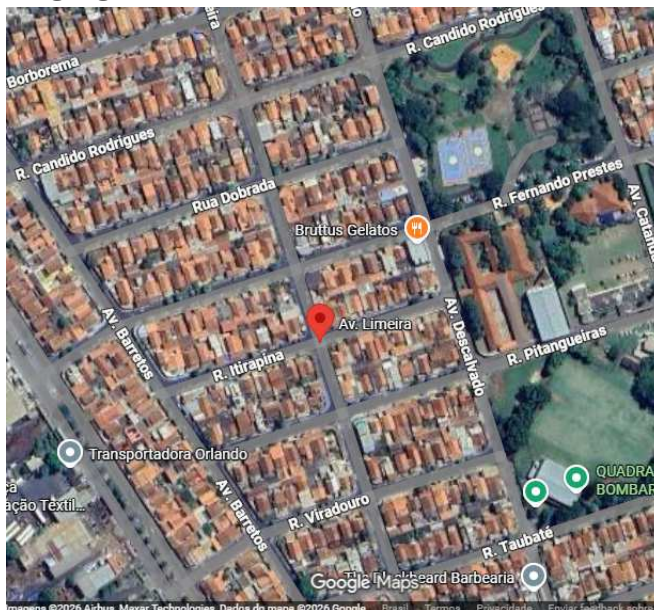


Figura 13 - Imagem de satélite do local da intervenção, com sua respectiva coordenada. Fonte: Google Earth.



**PREFEITURA DO MUNICÍPIO DE AMÉRICO BRASILIENSE**

DEPARTAMENTO DE PLANEJAMENTO E OBRAS

- **Local: RUA FRANCISCO FERNANDES**

**Coordenadas geográficas: 21°44'05.7"S 48°07'01.5"W**



Figura 14 - Imagem de satélite do local da intervenção, com sua respectiva coordenada. Fonte: Google Earth.

- **Local: RUA LAURA GALLEANO BOLATO**

**Coordenadas geográficas: 21°44'06.4"S 48°07'03.4"W**



Figura 15 - Imagem de satélite do local da intervenção, com sua respectiva coordenada. Fonte: Google Earth.



PREFEITURA DO MUNICÍPIO DE AMÉRICO BRASILIENSE

DEPARTAMENTO DE PLANEJAMENTO E OBRAS


**LOTE 02**

- **Local:** AV. HOMERO NIGRO  
**Coordenadas geográficas:** 21°44'43.4"S 48°07'41.4"W



Figura 16 - Imagem de satélite do local da intervenção, com sua respectiva coordenada. Fonte: Google Earth.

Américo Brasiliense, 26 de março de 2026.

  
**STEFÂNIA MUNIZ CASADO**  
Eng<sup>a</sup>. Civil. CREA/SP 5069494820  
Departamento de Planejamento e Obras