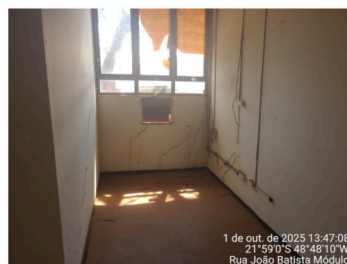


1 PLANTA BAIXA - EXISTENTE
1 : 100



PREFEITURA MUNICIPAL DE ITAJU
Av. João Zamboni Asparetto, 297 - Centro - 17260-013
Fone: (14) 3667-1109 / 3667-1148
CNPJ: 44.496.313/0001-58

PROJETO BÁSICO DE ENGENHARIA

OBJETO: OBRAS DE REFORMA DO PAÇO MUNICIPAL DE ITAJU

LOCAL: Av. João Zamboni Asparetto, 297 - Centro - Itaju/SP - CEP 17260-013

COORDENADAS: Latitude: 21°59'0.17"S Longitude: 48°48'9.31"O

ASSUNTO: PLANTA BAIXA - EXISTENTE

RESPONSÁVEL: JERRI DE SOUZA NEIVA
PREFEITO MUNICIPAL DE ITAJU

RESP. TÉCNICO: ENG. VAGNER ALEXANDRE DE MAGALHÃES
CREA/SP 87099832

DATA: 29 / 10 / 2025

FOLHA: 01/04
ESCALA INDICADA