

HISTÓRICO DE REVISÃO: R00

00 - EMISSÃO INICIAL

MODIFICAÇÃO	DATA	INTUIÇÃO	ELABORADO	CONTÉUDO	AUTOR

QUADRO DE REVISÕES

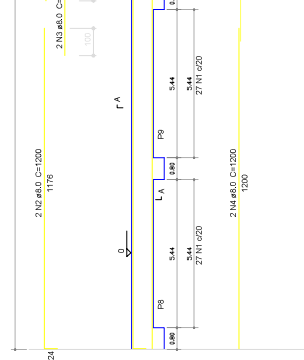
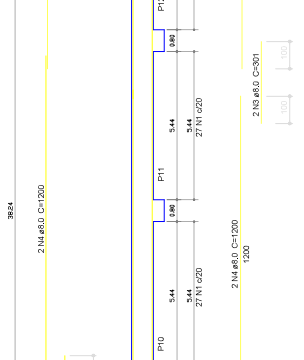
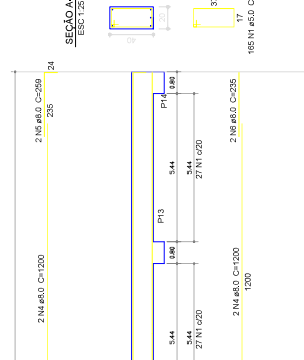
Relação de Aço das Estradas

CLASS	N	DIAM (mm)	QUANT (Barras)	UNIT (cm)	C.TOTAL (cm)
CA50	2	8,0	750	1,06	82880
CA60	1	5,0	750	1,06	82880

Resumo do aço

CLASS	DIAM (mm)	C.TOTAL (cm)	UNID (Kg)	PESO + 10 % (Kg)
CA50	8,0	752,00	193,41	212,75
CA60	5,0	626,80	196,16	215,78
CA50	8,0	752,00	193,41	212,75
CA60	5,0	626,80	196,16	215,78

Volume de concreto (C-20) fck=20MPa = 6,48 m³
ESC: 1:50



VB-01 ESC: 1:50

VB-02 ESC: 1:50

APROVAÇÃO DE PROJETO:

SECRETARIA DE OBRAS E URBANISMO

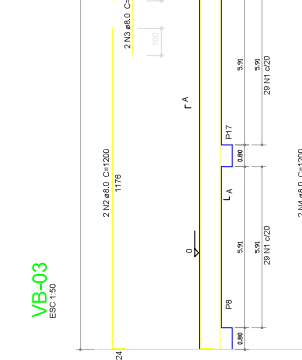
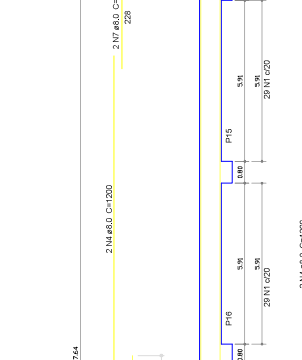
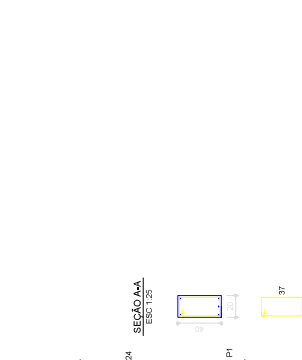
SECRETARIA DE OBRAS E URBANISMO

SECRETARIA DE OBRAS E URBANISMO

Resumo do aço Blocos

CLASS	DIAM (mm)	C.TOTAL (m)	PESO + 10 % (kg)
CA50	8,0	10,14	4,38
CA60	10,0	763,84	524,30
CA60	5,0	305,76	62,56
PESO TOTAL			62,56
CA50			528,68
CA60			62,56

Volume de concreto (C-25) = 21,67 m³
Área de forma = 58,88 m²



VB-03 ESC: 1:50

PROJETO ESTRUT. CONCRETO
JESUPOLIS.

ENDEREÇO DA OBRA: RUA SANTINO LESTE, 888, 8, QUA. JOSÉ E RUA SINAÇUPIRÁ, SEÇÃO NOROCCIDENTAL, JESUPOLIS - GO

PROPRIETÁRIO: PREFEITURA MUNICIPAL DE JESUPOLIS - GO
CNPJ: 07.274.240/0001-47

AUTOR DO PROJETO: ENPº CIVIL PAULO HENRIQUE RICHILLO R., PEREIRA
CREA: 132.616/043 / GO

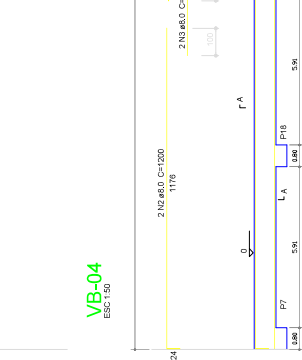
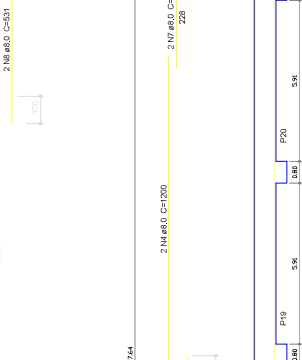
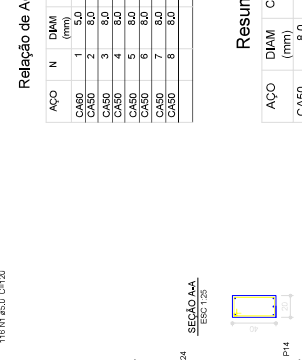
Relação de Aço Vigas Baltrame

CLASS	N	DIAM (mm)	QUANT (Barras)	UNIT (cm)	C.TOTAL (cm)
CA50	1	8,0	862	1,20	103440
CA50	2	8,0	8	1200	9600
CA50	3	8,0	8	1200	9600
CA50	4	8,0	32	1200	38400
CA50	5	8,0	4	259	1036
CA50	6	8,0	4	252	1008
CA50	7	8,0	4	252	1008
CA50	8	8,0	4	531	2124

Relação de Aço Vigas Baltrame

CLASS	DIAM (mm)	C.TOTAL (m)	PESO + 10 % (kg)
CA50	8,0	555,20	240,01
CA60	5,0	674,40	137,98
PESO TOTAL			137,98
CA50			240,01
CA60			137,98

Volume de concreto (C-25) = 10,54 m³
Área de forma = 105,41 m²



VB-04 ESC: 1:50

COBERTURA DE QUADRA

CONTEUDO: DET. ESTACAS
DET. BLOCOS
DET. VIGAS

COORDENADOR: -15.64500 - 48.37247

PROGRAMA: CAD - 2021

DATA: 01/11/2021

ESCALA: INDICADA

FORMA TO: A1

FOLHA: 2/2

IMPORTANTE: ATENÇÃO: VERIFIQUE A COMPATIBILIDADE COM PROJETOS COMPLEMENTARES.

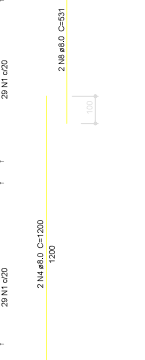
Relação de Aço Vigas Baltrame

CLASS	N	DIAM (mm)	QUANT (Barras)	UNIT (cm)	C.TOTAL (cm)
CA50	1	8,0	862	1,20	103440
CA50	2	8,0	8	1200	9600
CA50	3	8,0	8	1200	9600
CA50	4	8,0	32	1200	38400
CA50	5	8,0	4	259	1036
CA50	6	8,0	4	252	1008
CA50	7	8,0	4	252	1008
CA50	8	8,0	4	531	2124

Relação de Aço Vigas Baltrame

CLASS	DIAM (mm)	C.TOTAL (m)	PESO + 10 % (kg)
CA50	8,0	555,20	240,01
CA60	5,0	674,40	137,98
PESO TOTAL			137,98
CA50			240,01
CA60			137,98

Volume de concreto (C-25) = 10,54 m³
Área de forma = 105,41 m²



VB-05 ESC: 1:50