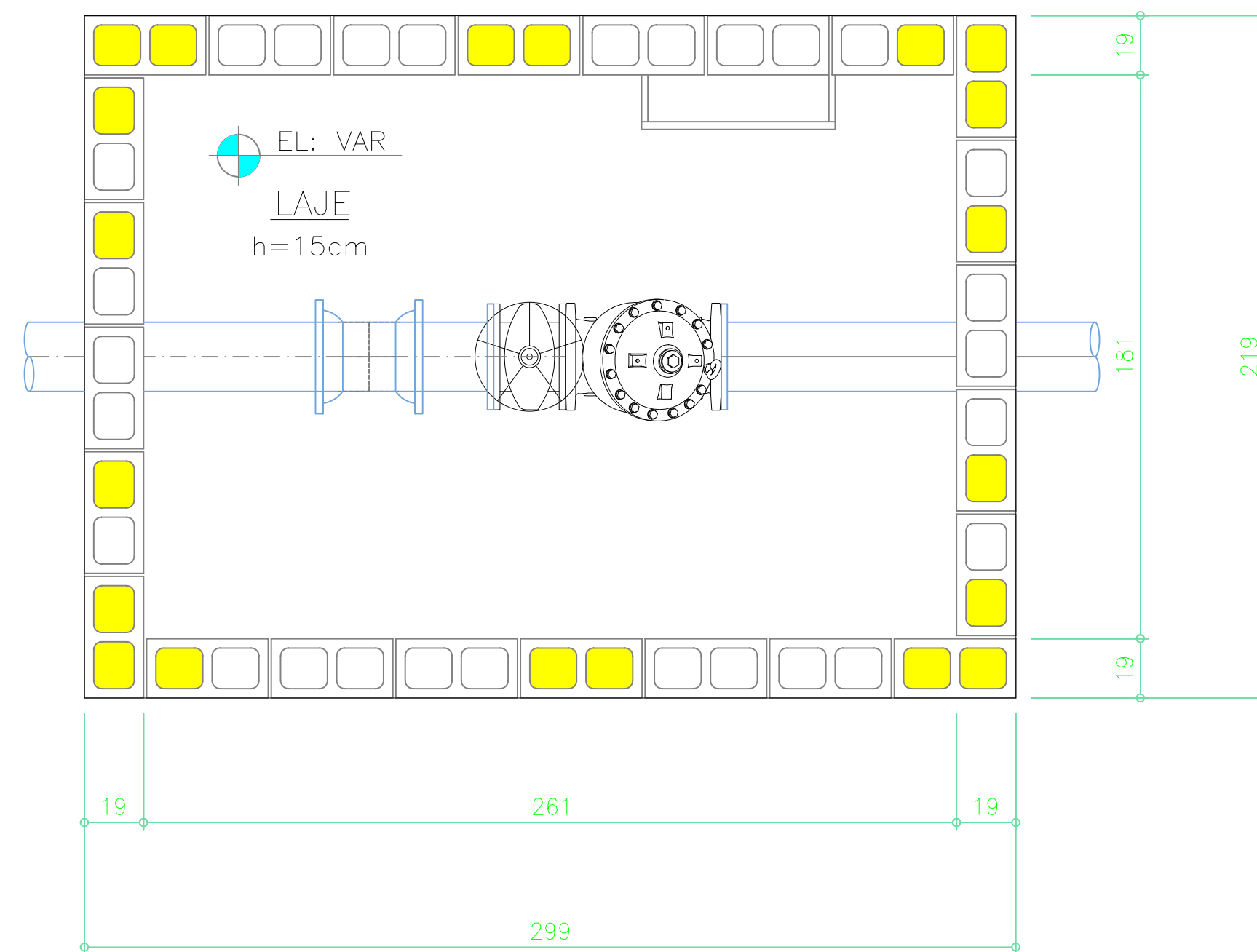


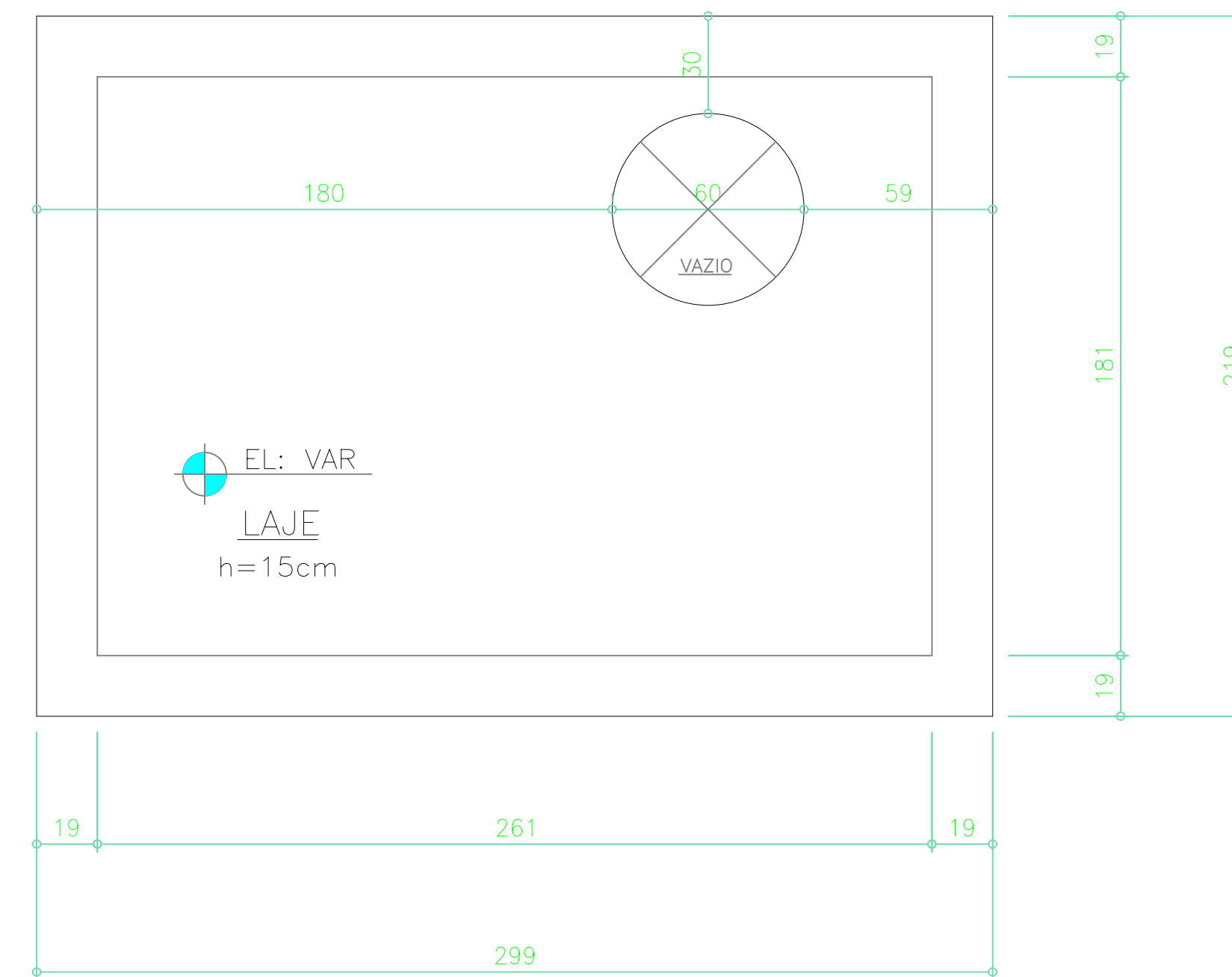
### FORMA DA CAIXA

ESC 1/25



### FORMA DA COBERTURA

ESC 1/25



#### ARMAÇÃO DA LAJE DE FUNDAÇÃO (1x)

N	ø	Q	comprimento	
			unitário	total
1	10	15	305	4.575
2	10	20	225	4.500
3	10	15	305	4.575
4	10	20	225	4.500

#### ARMAÇÃO DA LAJE DE COBERTURA (1x)

N	ø	Q	comprimento	
			unitário	total
1	10	15	305	4.575
2	10	20	225	4.500
3	10	15	305	4.575
4	10	20	225	4.500
5	12,5	32	100	3.200

#### PAR.1 - PAR.2 (2x)

N	ø	Q	comprimento	
			unitário	total
1	10	5	165	825
2	10	5	110	550
3	10	4	280	1.120

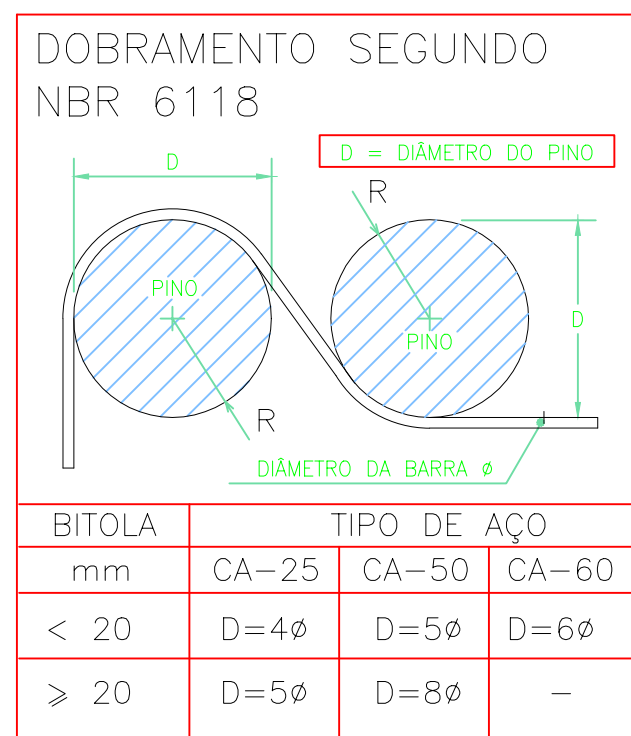
#### PAR.3 - PAR.4 (2x)

N	ø	Q	comprimento	
			unitário	total
1	10	5	165	825
2	10	5	110	550
3	10	4	200	800

#### RESUMO - AÇO CA 50 B

ø	Comprim. Total (cm)	Peso +10% (kg)
10	42.620	295
12,5	3.200	35
<b>TOTAL CA 50-B</b>		<b>331 kg</b>

CONCRETO	30 MPa
LAJE DE FUNDAÇÃO	1,0 m³
LAJE DE COBERTURA	0,9 m³
<b>TOTAL</b>	<b>1,9 m³</b>



### NOTAS GERAIS

- VERIFICAR MEDIDAS NA OBRA
- MEDIDAS EM (cm), COTAS EM (m)
- MÓDULO DE DEFORMAÇÃO DO CONCRETO  $E_c=25 \text{ GPa}$
- RELAÇÃO ÁGUA/CIMENTO  $\leq 0,60$
- CLASSE DE AGRESSIVIDADE AMBIENTAL: CLASSE II
- EXECUTAR O CONTROLE TECNOLÓGICO DAS ESTRUTURAS DE CONCRETO ARMADO (CONCRETO E AÇO).
- A RESPONSABILIDADE DESTA PROPOSTA SE LIMITA APENAS AO DIMENSIONAMENTO E DETALHAMENTO DAS ESTRUTURAS DE CONCRETO ARMADO, SENDO DE RESPONSABILIDADE DO CONTRATANTE, REALIZAR A CONTRATAÇÃO DE EMPRESA COM MÃO DE OBRA ESPECIALIZADA E QUE POSSUA UM ENGENHEIRO RESPONSÁVEL PELO ACOMPANHAMENTO PLENO DA EXECUÇÃO DA OBRA.
- ESTRUTURA DE CONCRETO ARMADO CALCULADA CONFORME NBR 6118-2014.
- FUNDAÇÕES CALCULADAS CONFORME NBR 6122-2010.

#### RESISTÊNCIA MÍNIMA DO CONCRETO:

ESTRUTURAS DE CONCRETO:  $f_{ck} \geq 30 \text{ MPa}$

#### COBRIMENTO MÍNIMO:

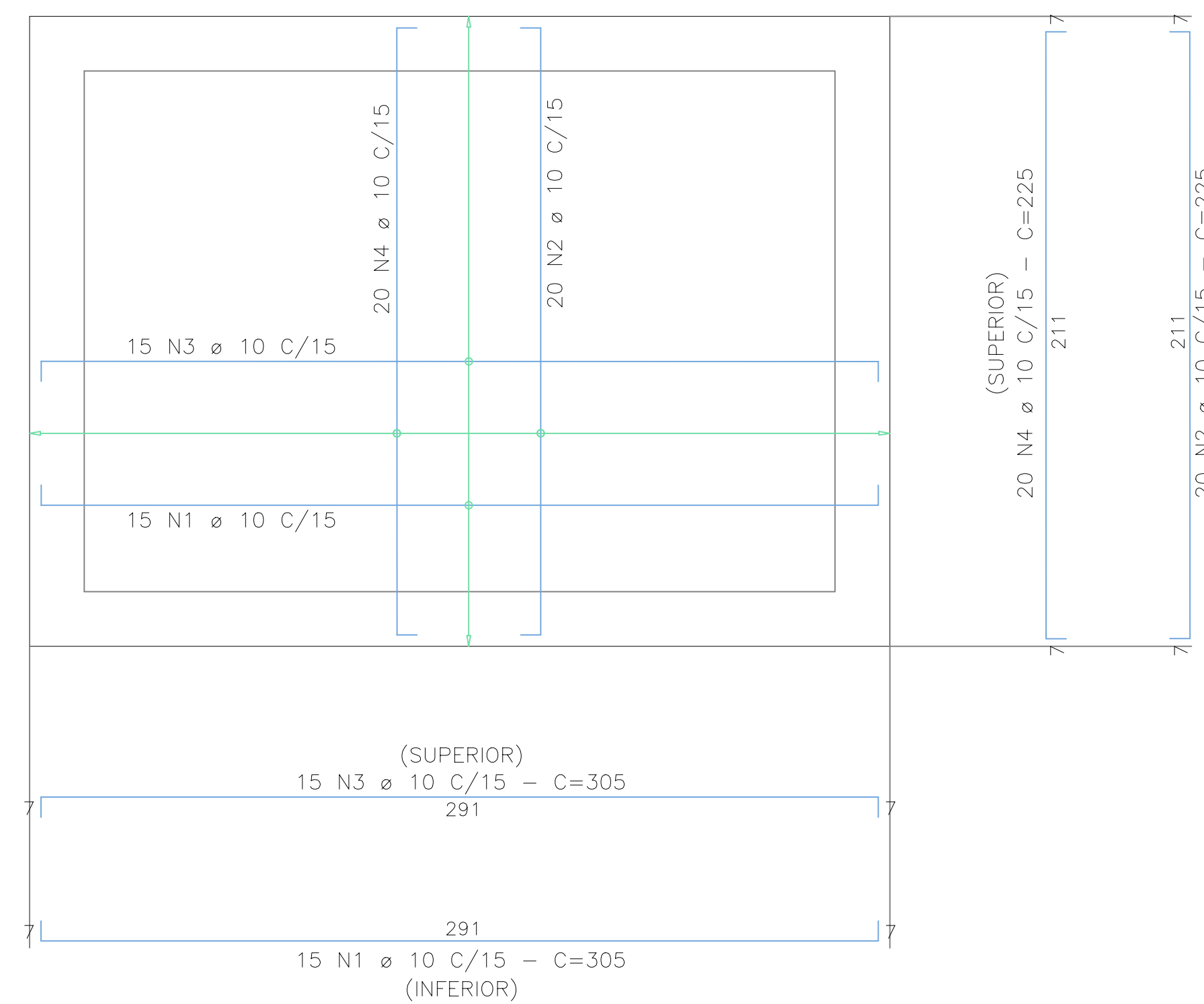
LAJES: 4,0 cm

#### BLOCOS DE CONCRETO

- BLOCO ESTRUTURAL 19x19x39 -  $f_{bk} \geq 4 \text{ MPa}$
- BLOCO ESTRUTURAL GRAUTEADO - 19x19x39

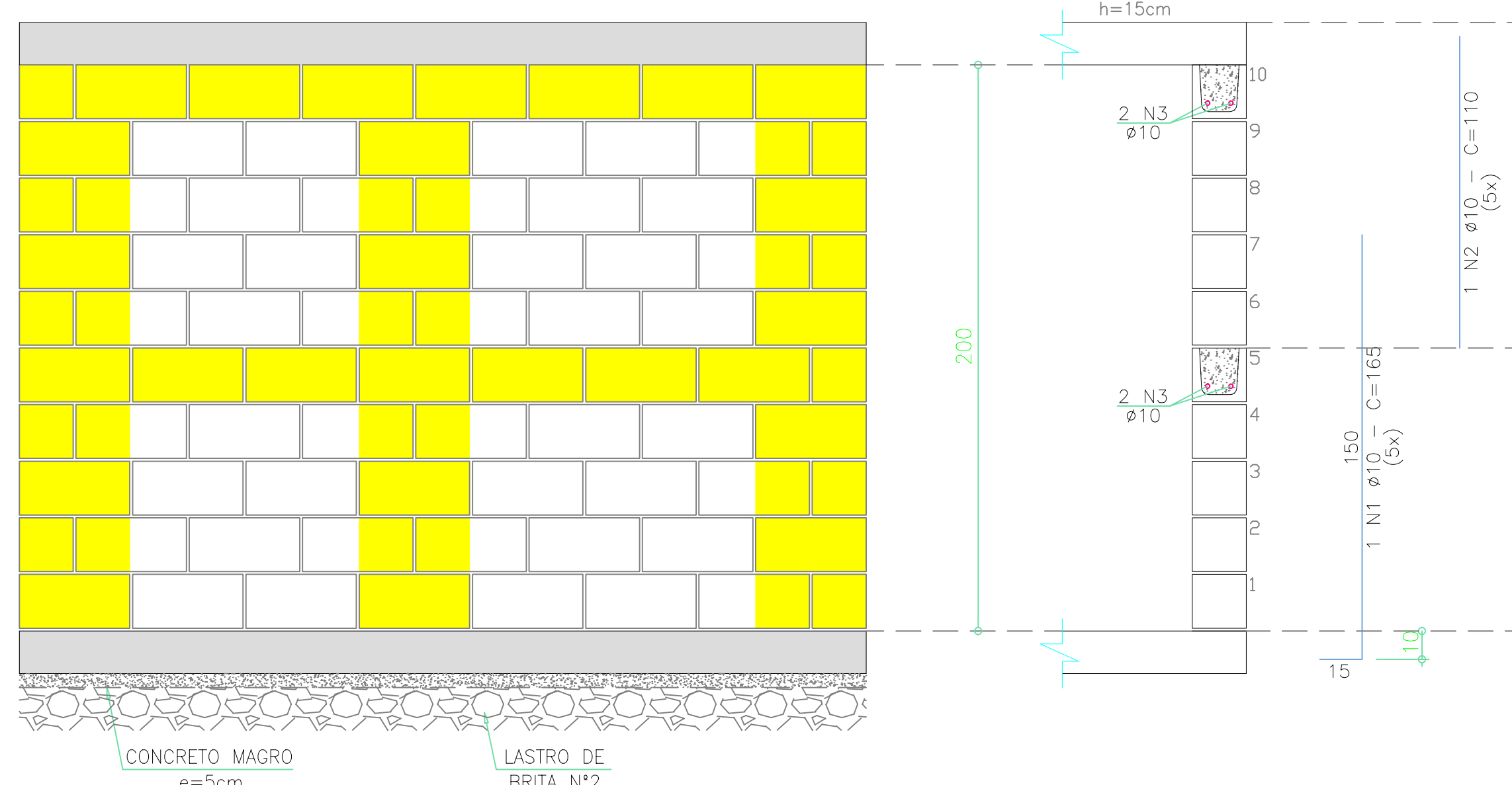
### ARMAÇÃO DA LAJE DE FUNDAÇÃO

ESC 1/25



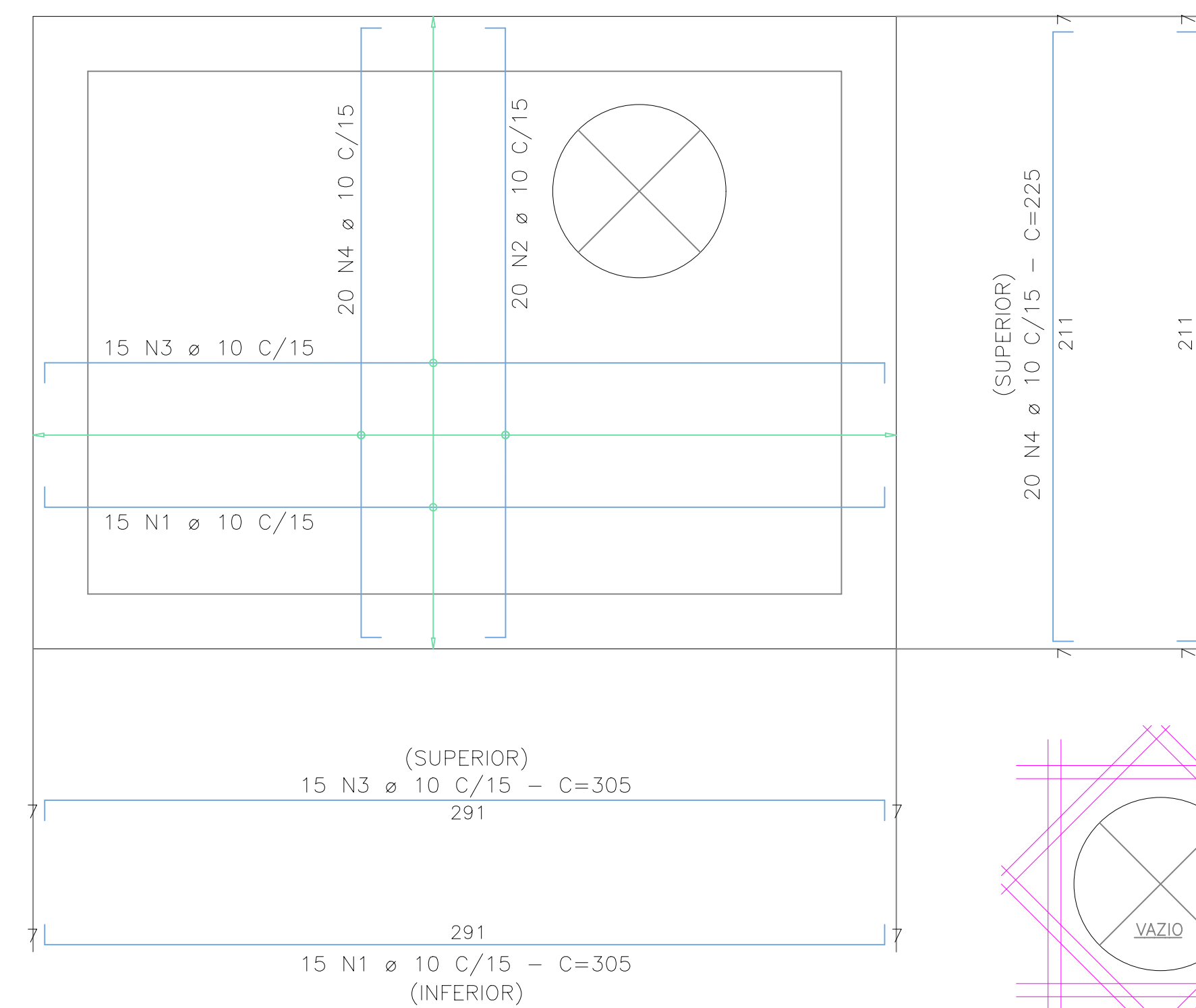
#### PAR.1 - PAR.2 (2x)

-(19x200)-  
ESC. 1/25



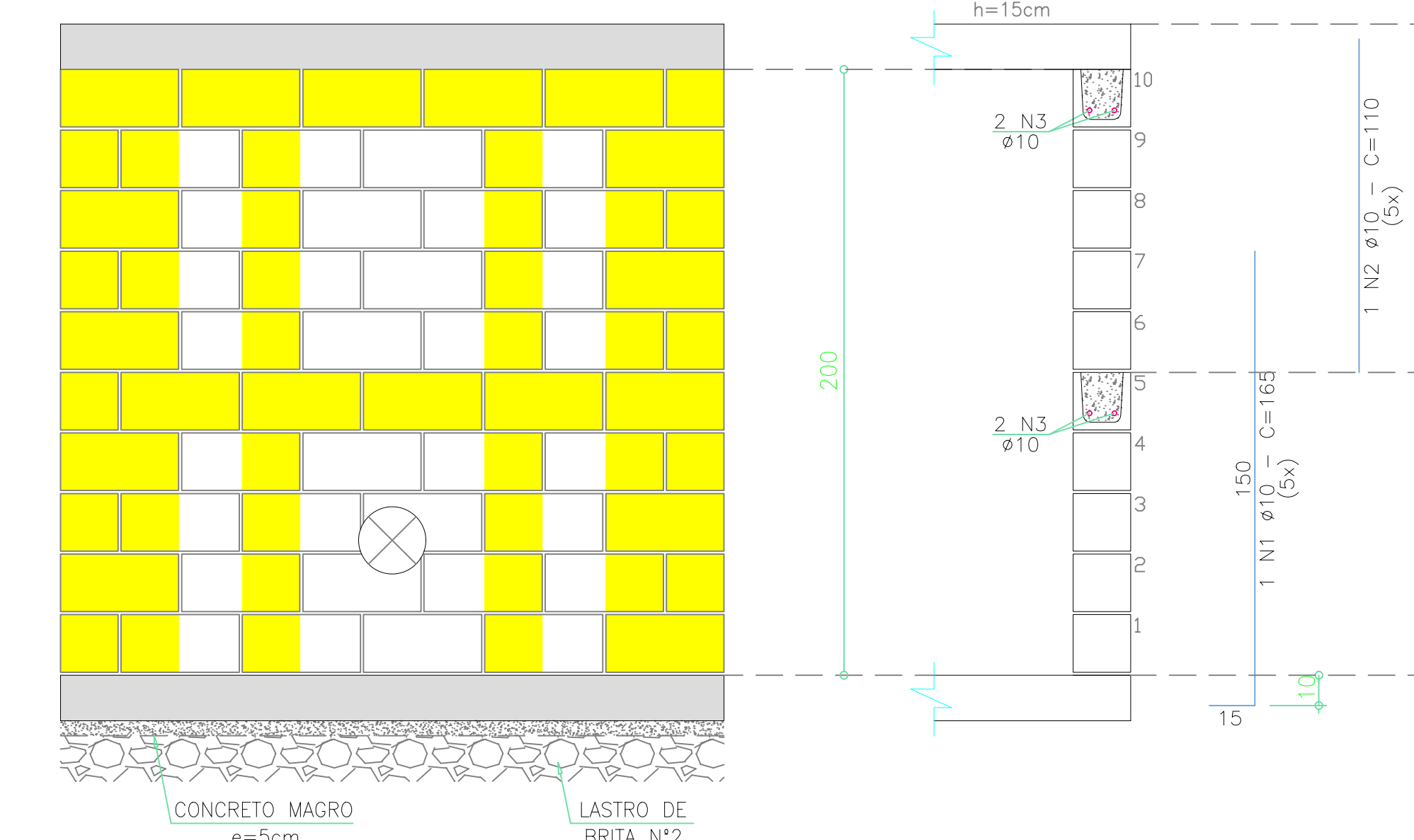
### ARMAÇÃO DA LAJE DE FUNDAÇÃO

ESC 1/25



#### PAR.3 - PAR.4 (2x)

-(19x200)-  
ESC. 1/25



C=100  
2x16=32 N5 ø 12,5  
(INFERIOR E SUPERIOR)

<b>PROJETO ESTRUTURAL - TRECHO ENTRE "NOVA EEAT - JOSÉ OMETTO" ATÉ OS RESERVATÓRIOS DO JARDIM CAMPO BELO</b>	<b>FOLHA</b>
	01/01 - REV.00

#### CAIXA DO ABRIGO PARA VÁLVULA DE ALÍVIO - FORMAS E ARMAÇÕES

ASSUNTO:

#### ESTAÇÃO ELEVATÓRIA DE ÁGUA "EEAT JOSÉ OMETTO" - ARARAS/SP

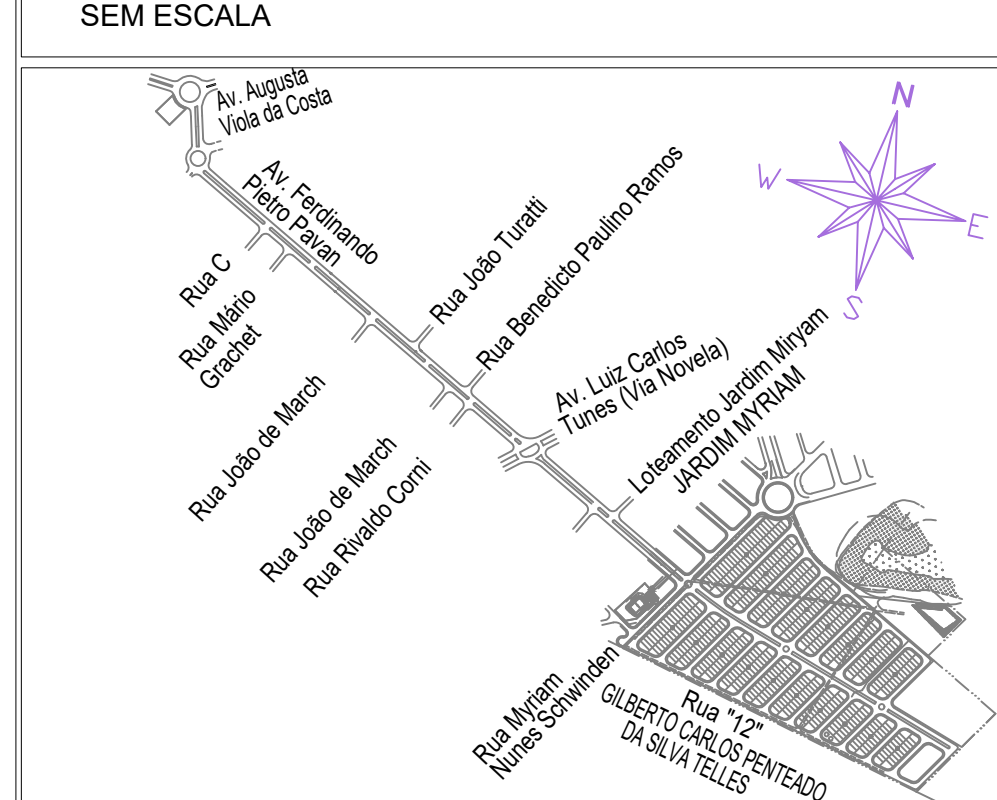
LOCAL:

#### TEC PAC EMPREENDIMENTOS IMOBILIÁRIOS SPE LTDA.

PROPRIETÁRIO:

ESCALA: - 1:50

#### SITUAÇÃO SEM ESCALA



DECLARO QUE A APROVAÇÃO DESTA NÃO IMPLICA NO RECONHECIMENTO POR PARTE DA PREFEITURA MUNICIPAL DO DIREITO DE PROPRIEDADE DO TERRENO.

PROPRIETÁRIO:

TEC PAC EMPREENDIMENTOS IMOBILIÁRIOS SPE LTDA.

AUTOR DO PROJETO E RESPONSÁVEL TÉCNICO:

CASSIO ALEXANDRE DE LAZARI ROSSI  
ENG. CIVIL - CREA 0685012010-SP  
ART.: 28027230200107551

PROJ./CAD: RAFAEL TURATI - (19) 3442-8199 DATA: 10/03/2020