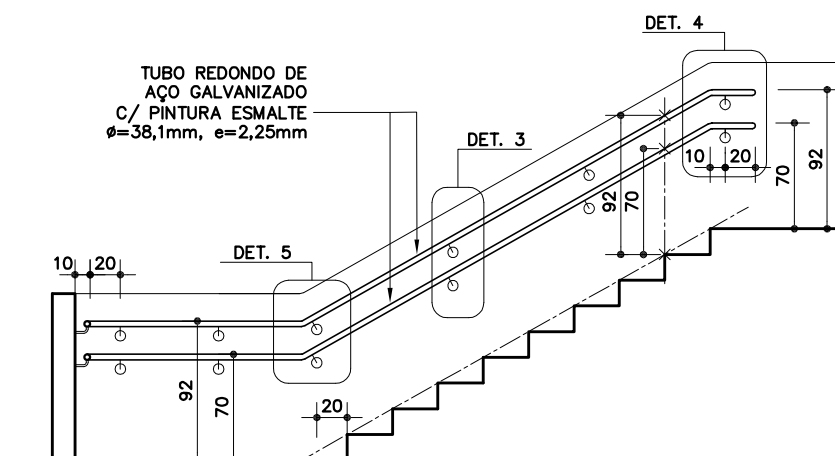


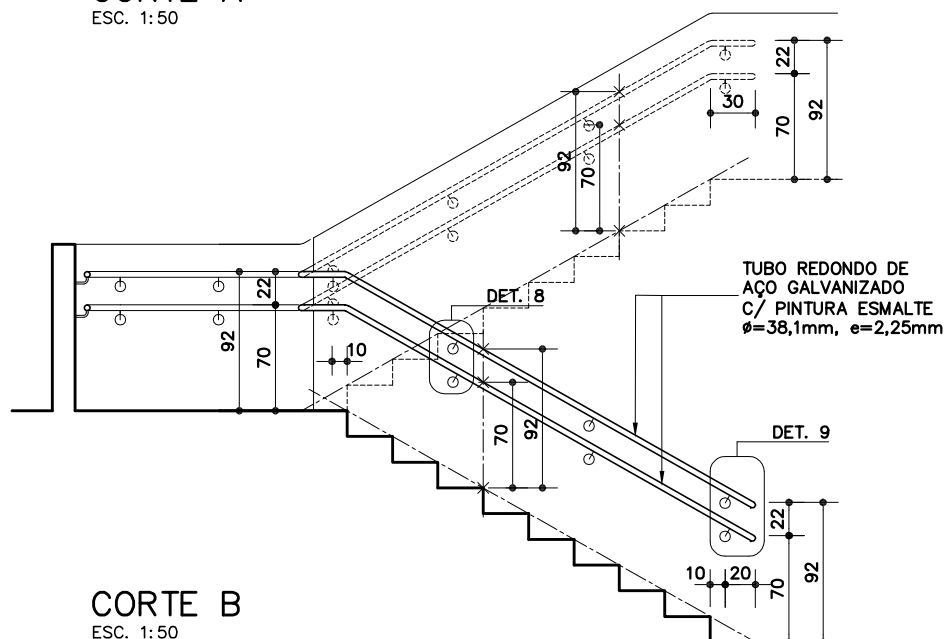
## PLANTA GENÉRICA DE ESCADA

ESC. 1:50



## CORTE A

ESC. 1:50



## CORTE B

ESC. 1:50

## C0-34

### Corrimão duplo

(galvanizado e pintura esmalte)



Revisão 2  
Data 12/03/25

Página

# 1/10

Código de listagem

0603100



### Atenção

Preserve a escala  
Quando for imprimir, use  
folhas A4 e desabilite a  
função "Fit to paper"

Respeite o Meio Ambiente.  
Imprima somente o ne-  
cessário

C0-34

Corrimão duplo

(galvanizado e pintura esmalte)



Revisão 2  
Data 12/03/25

Página  
2/10

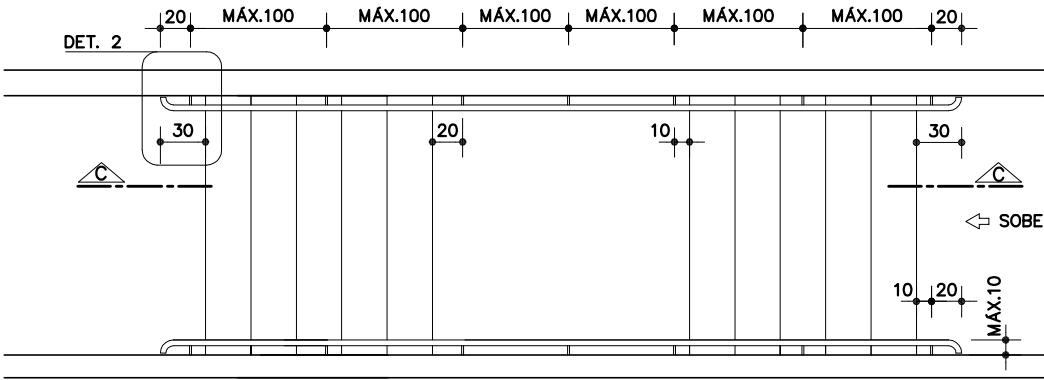
Código de listagem

0603100

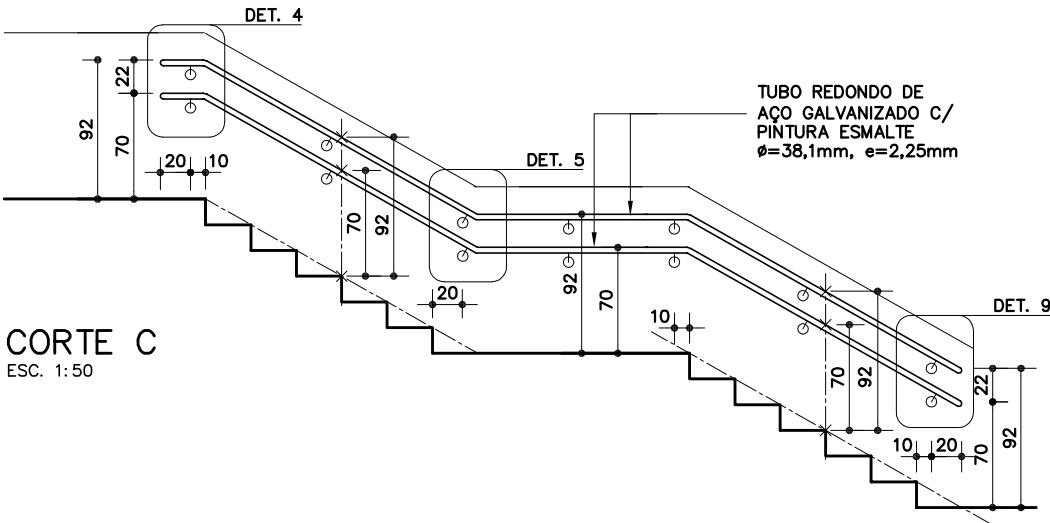


Atenção  
Preserve a escala  
Quando for imprimir, use  
folhas A4 e desabilite a  
função "Fit to paper"

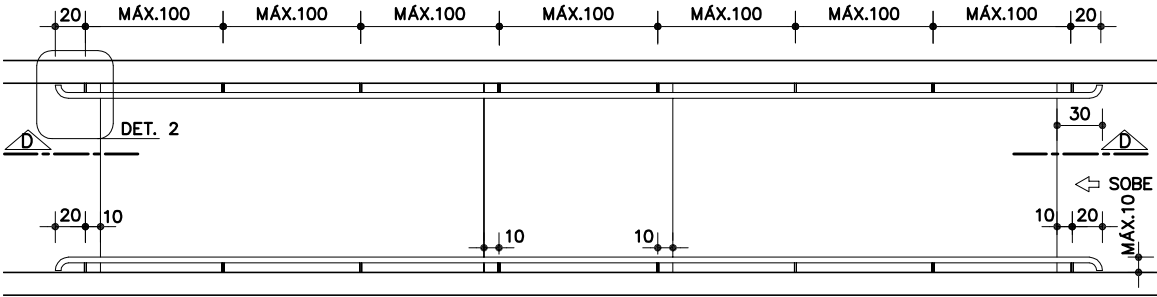
Respeite o Meio Ambiente.  
Imprima somente o ne-  
cessário



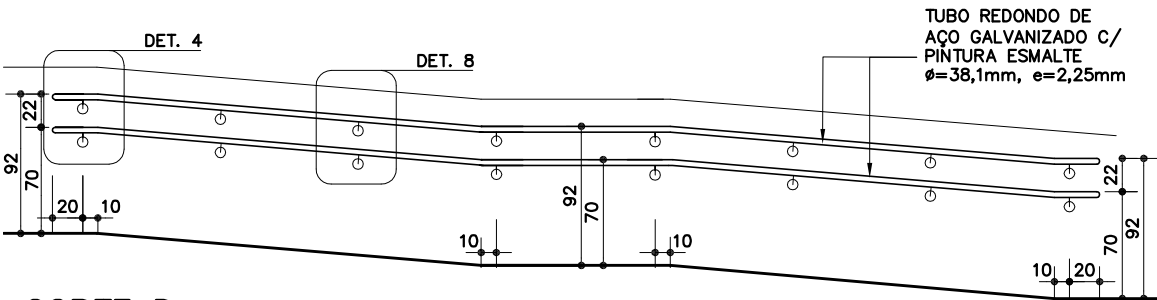
PLANTA GENÉRICA DE ESCADA  
ESC. 1: 50



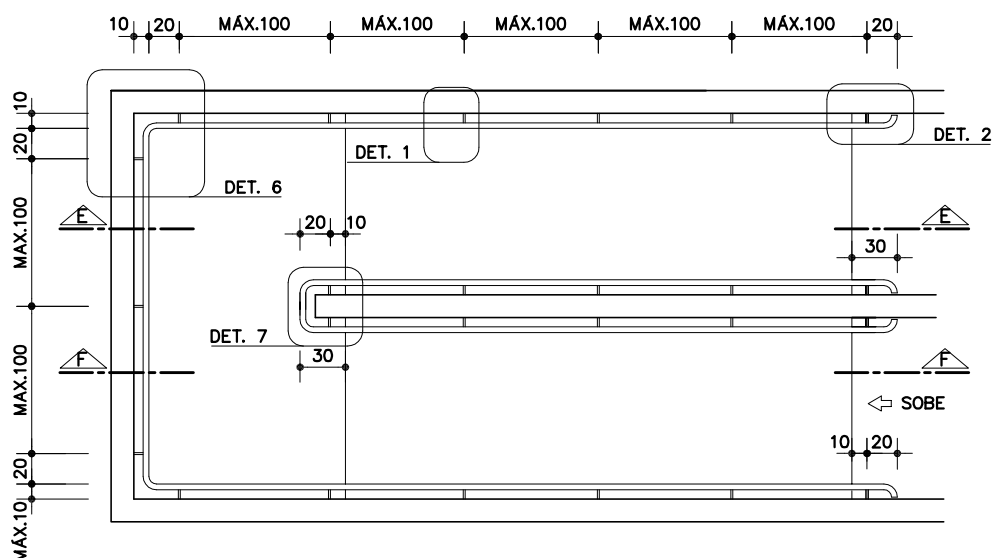
CORTE C  
ESC. 1: 50



PLANTA GENÉRICA DE RAMPA  
ESC. 1: 50

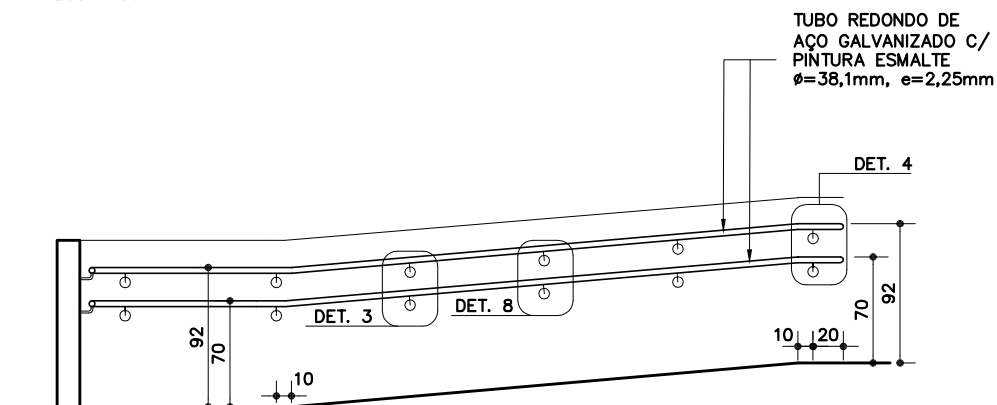


CORTE D  
ESC. 1: 50



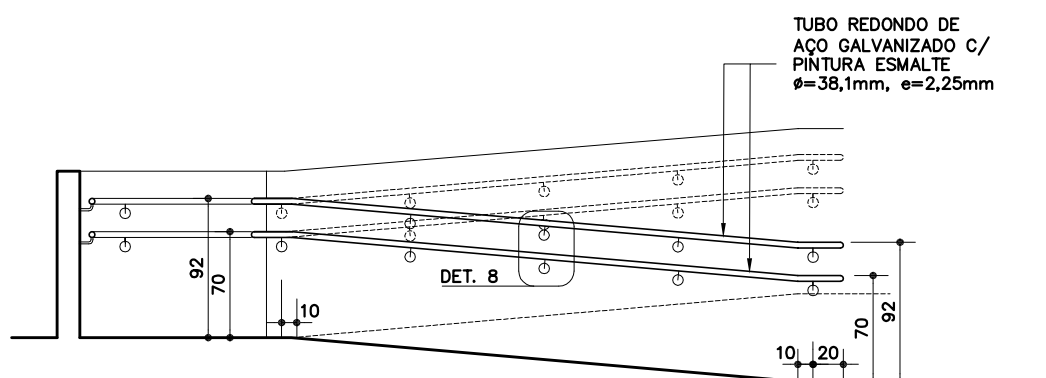
## PLANTA GENÉRICA DE RAMPA

ESC. 1: 50



## CORTE E

ESC. 1: 50



## CORTE F

ESC. 1: 50

## C0-34

### Corrimão duplo

[galvanizado e pintura esmalte]



Revisão 2  
Data 12/03/25

Página  
**3/10**

Código de listagem

0603100



### Atenção

Preserve a escala  
Quando for imprimir, use  
folhas A4 e desabilite a  
função "Fit to paper"

Respeite o Meio Ambiente.  
Imprima somente o ne-  
cessário

## CO-34

Corrimão  
duplo(galvanizado e  
pintura esmalte)

Revisão 2  
Data 12/03/25

Página  
4/10

Código de listagem

0603100



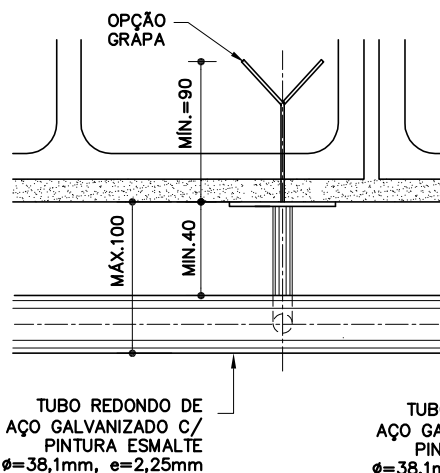
## Atenção

Preserve a escala  
Quando for imprimir, use  
folhas A4 e desabilite a  
função "Fit to paper"

Respeite o Meio Ambiente.  
Imprima somente o ne-  
cessário

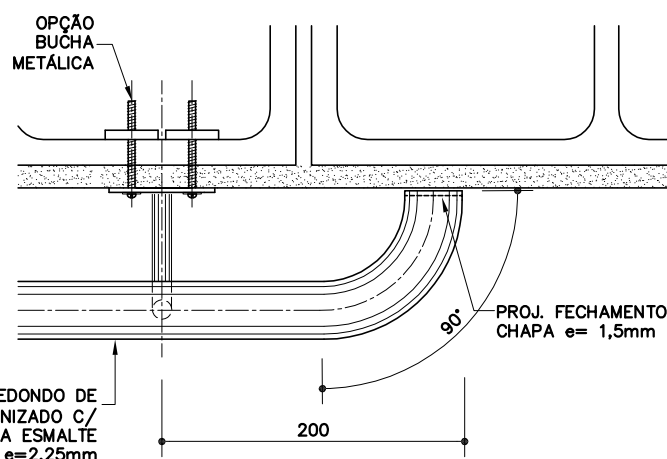
## DETALHES — FIXAÇÃO EM ALVENARIA

GRAPA OU BUCHA METÁLICA



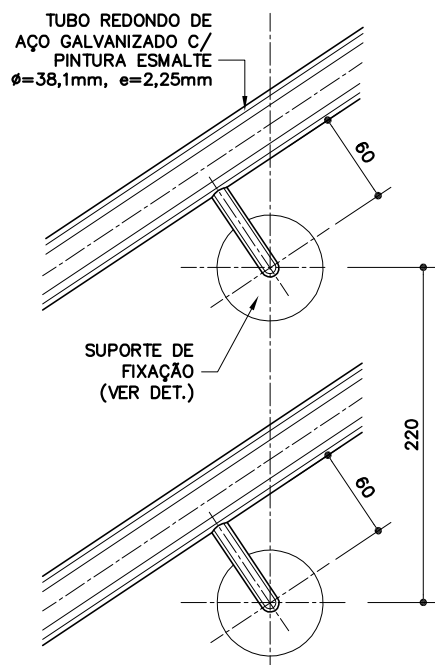
## DET. 1

ESC. 1:5  
MEDIDAS EM MILÍMETROS



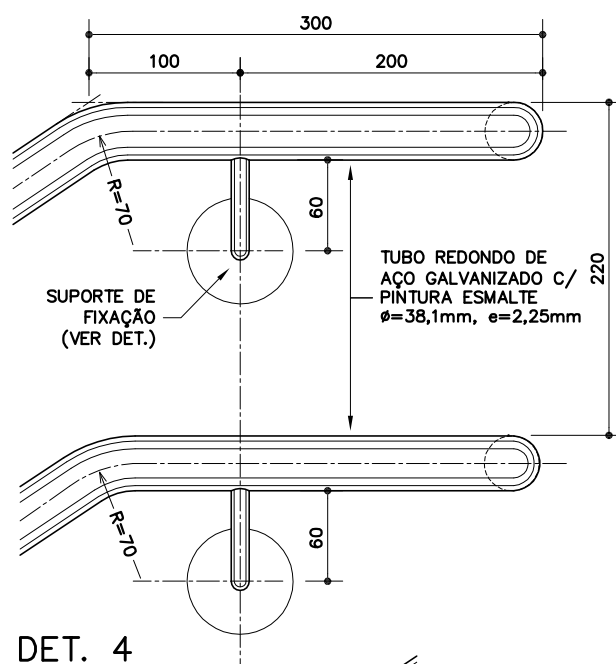
## DET. 2

ESC. 1:5  
MEDIDAS EM MILÍMETROS



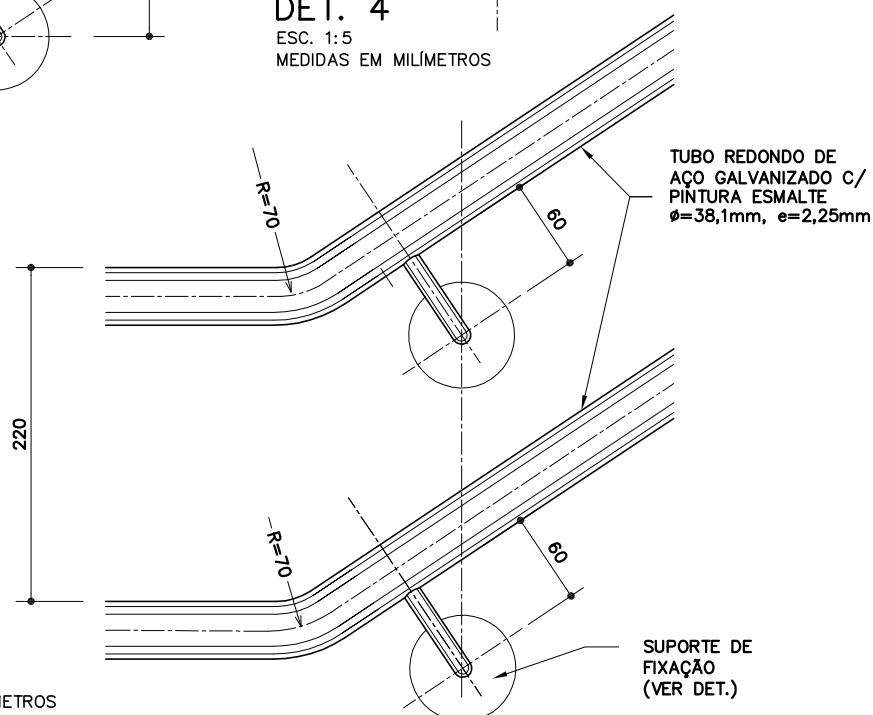
## DET. 3

ESC. 1:5  
MEDIDAS EM MILÍMETROS



## DET. 4

ESC. 1:5  
MEDIDAS EM MILÍMETROS



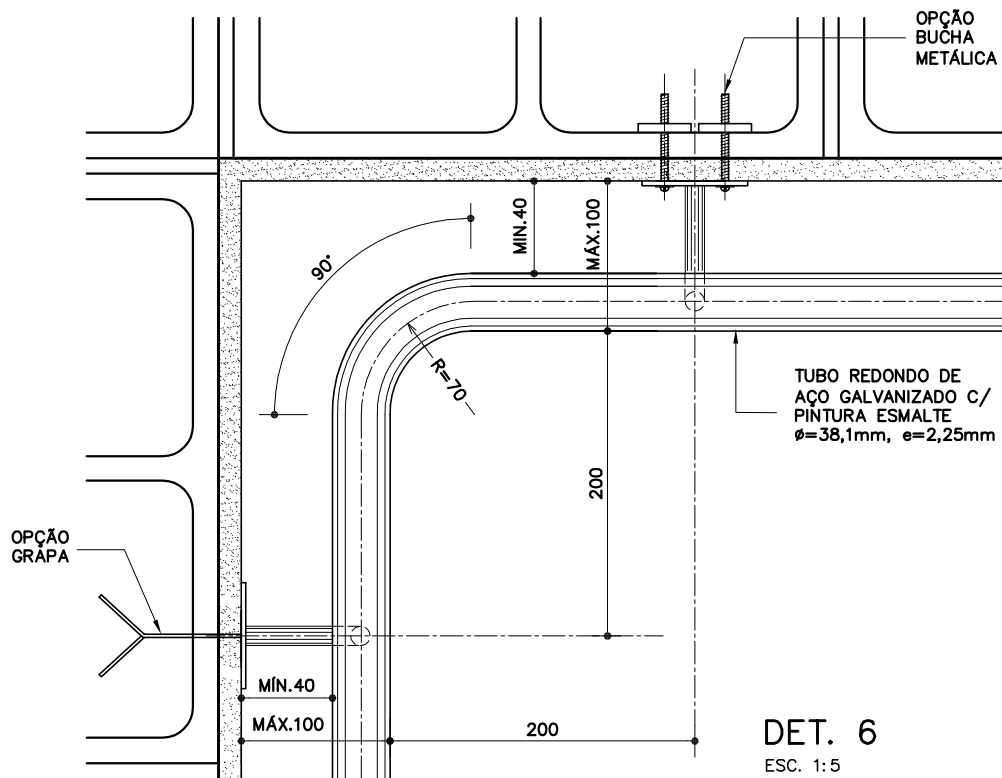
## DET. 5

ESC. 1:5  
MEDIDAS EM MILÍMETROS

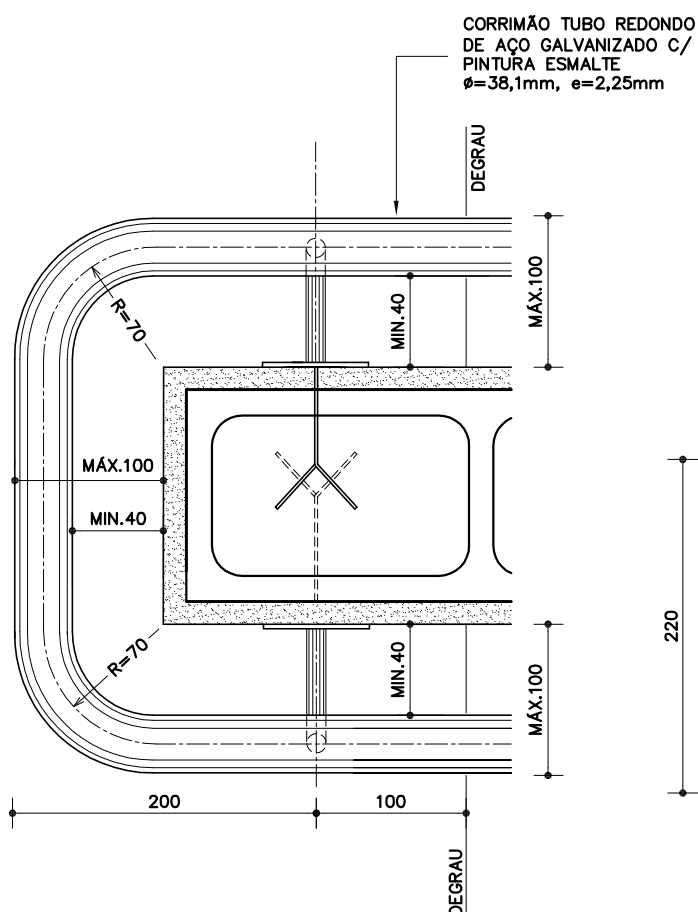
## C0-34

## Corrimão duplo

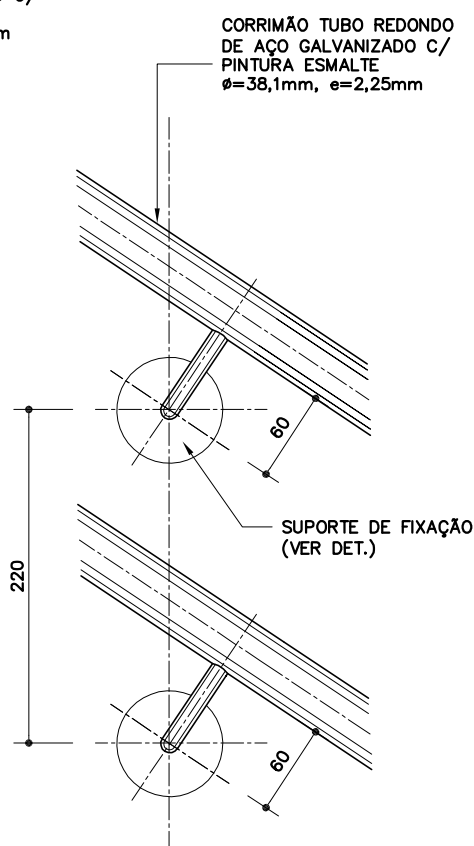
(galvanizado e pintura esmalte)



## DET. 6

ESC. 1:5  
MEDIDAS EM MILÍMETROS

## DET. 7

ESC. 1:5  
MEDIDAS EM MILÍMETROS

## DET. 8

ESC. 1:5  
MEDIDAS EM MILÍMETROSRevisão 2  
Data 12/03/25

Página

5/10

Código de listagem

0603100



## Atenção

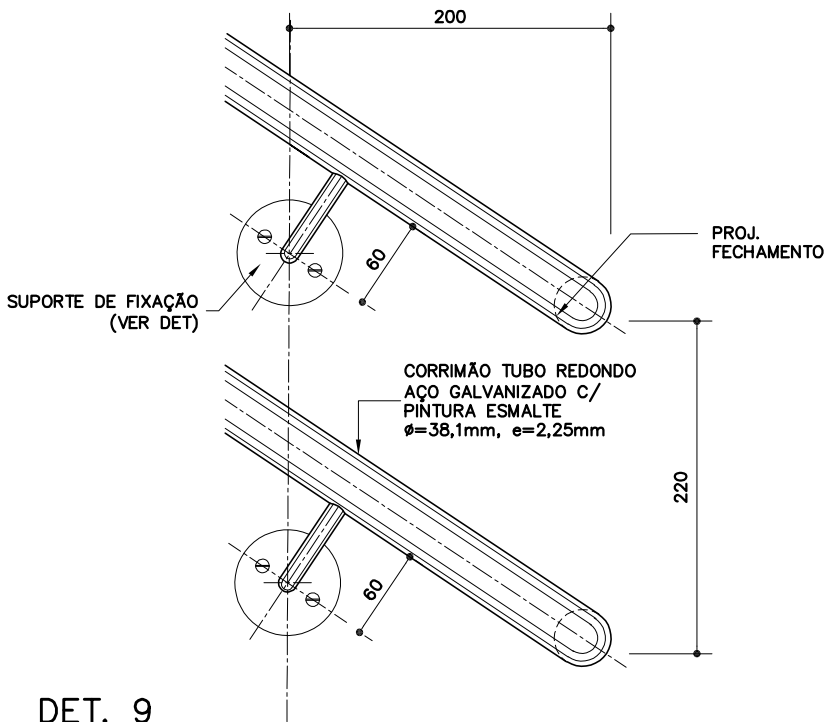
Preserve a escala  
Quando for imprimir, use  
folhas A4 e desabilite a  
função "Fit to paper"

Respeite o Meio Ambiente.  
Imprima somente o ne-  
cessário

C0-34

Corrimão duplo

(galvanizado e pintura esmalte)



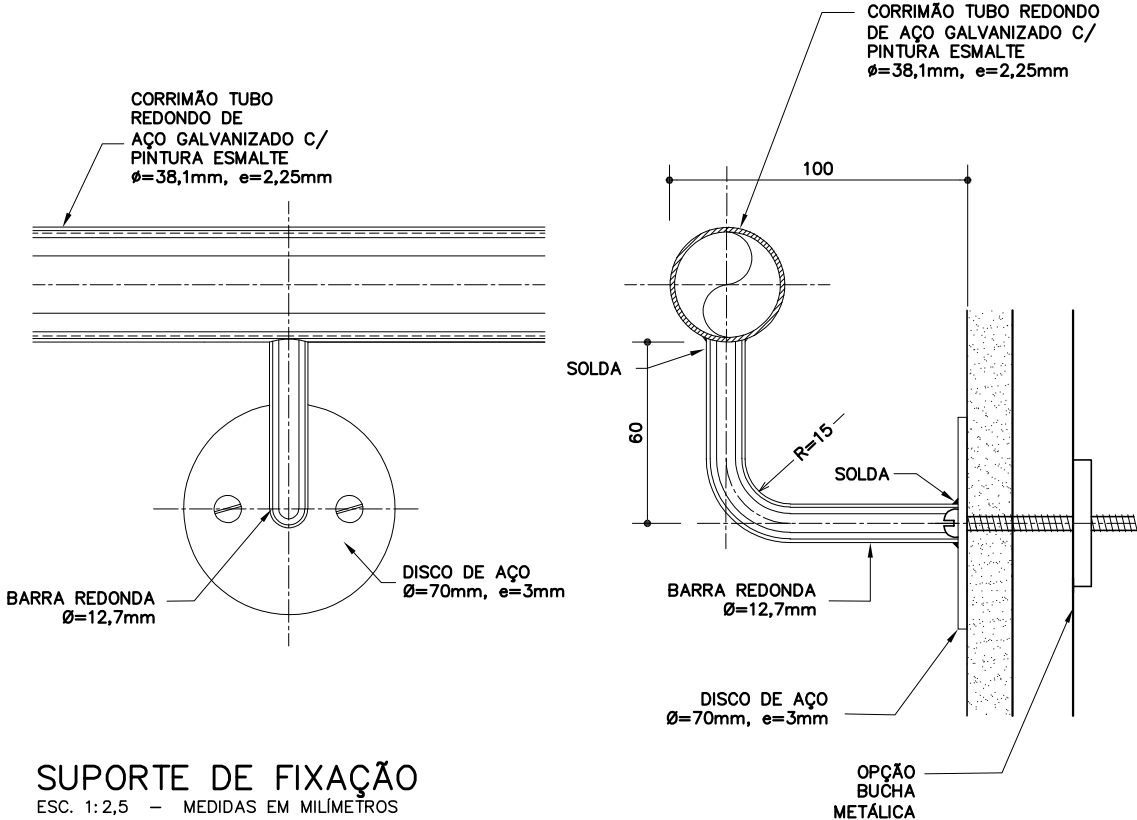
DET. 9  
ESC. 1:5  
MEDIDAS EM MILÍMETROS

Revisão 2  
Data 12/03/25

Página  
6/10

Código de listagem

0603100



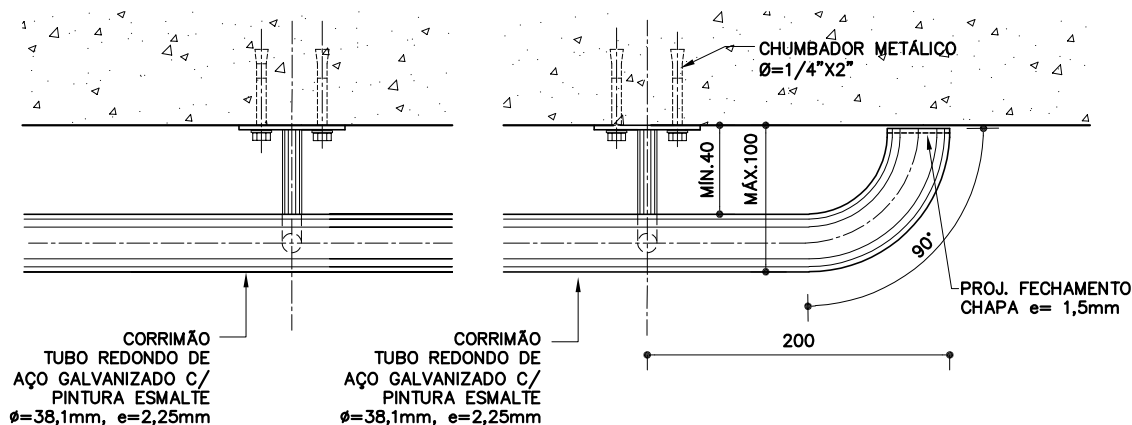
SUPORTE DE FIXAÇÃO  
ESC. 1:2,5 - MEDIDAS EM MILÍMETROS

**Atenção**  
Preserve a escala  
Quando for imprimir, use  
folhas A4 e desabilite a  
função "Fit to paper"

Respeite o Meio Ambiente.  
Imprima somente o ne-  
cessário

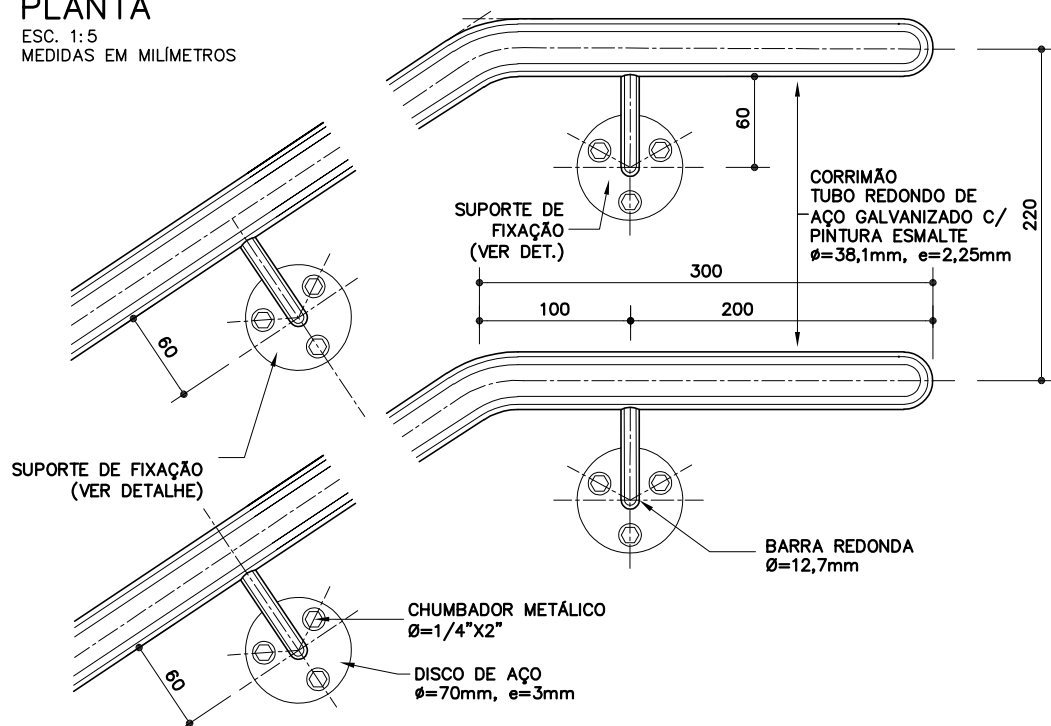
# DETALHES TÍPICOS – FIXAÇÃO EM CONCRETO

## CHUMBADOR DE EXPANSÃO



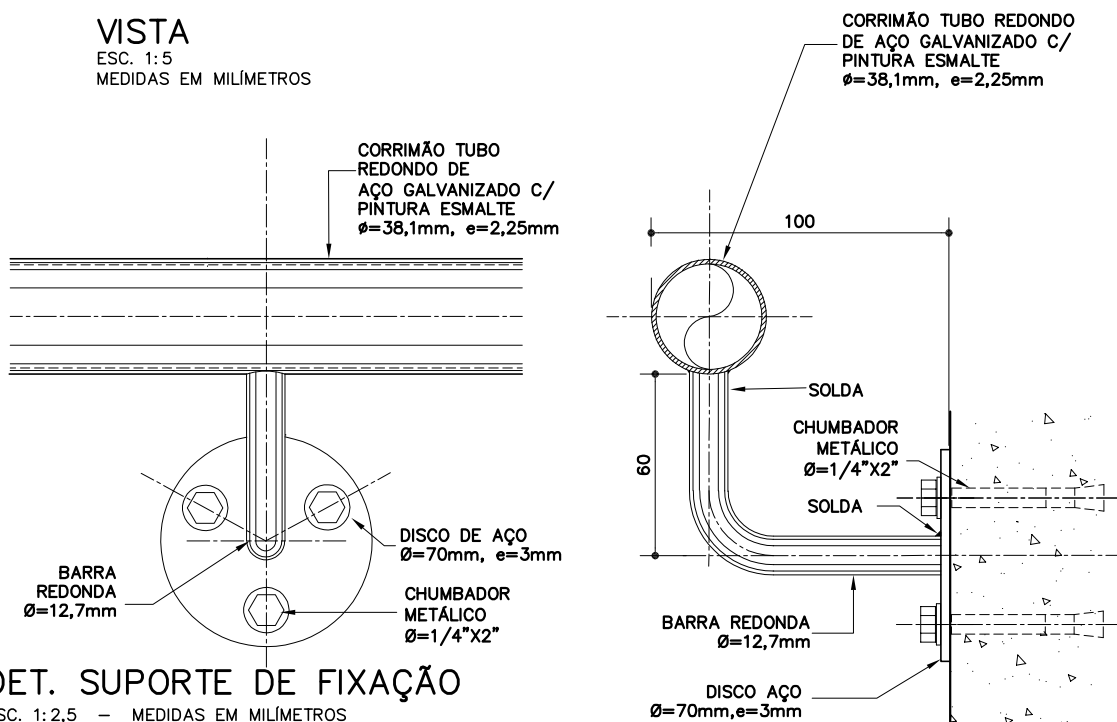
## PLANTA

ESC. 1:5  
MEDIDAS EM MILÍMETROS



## VISTA

ESC. 1:5  
MEDIDAS EM MILÍMETROS



## DET. SUPORTE DE FIXAÇÃO

ESC. 1:2,5 – MEDIDAS EM MILÍMETROS

# CO-34

## Corrimão duplo

[galvanizado e pintura esmalte]



Revisão 2  
Data 12/03/25

Página

# 7/10

Código de listagem

0603100



### Atenção

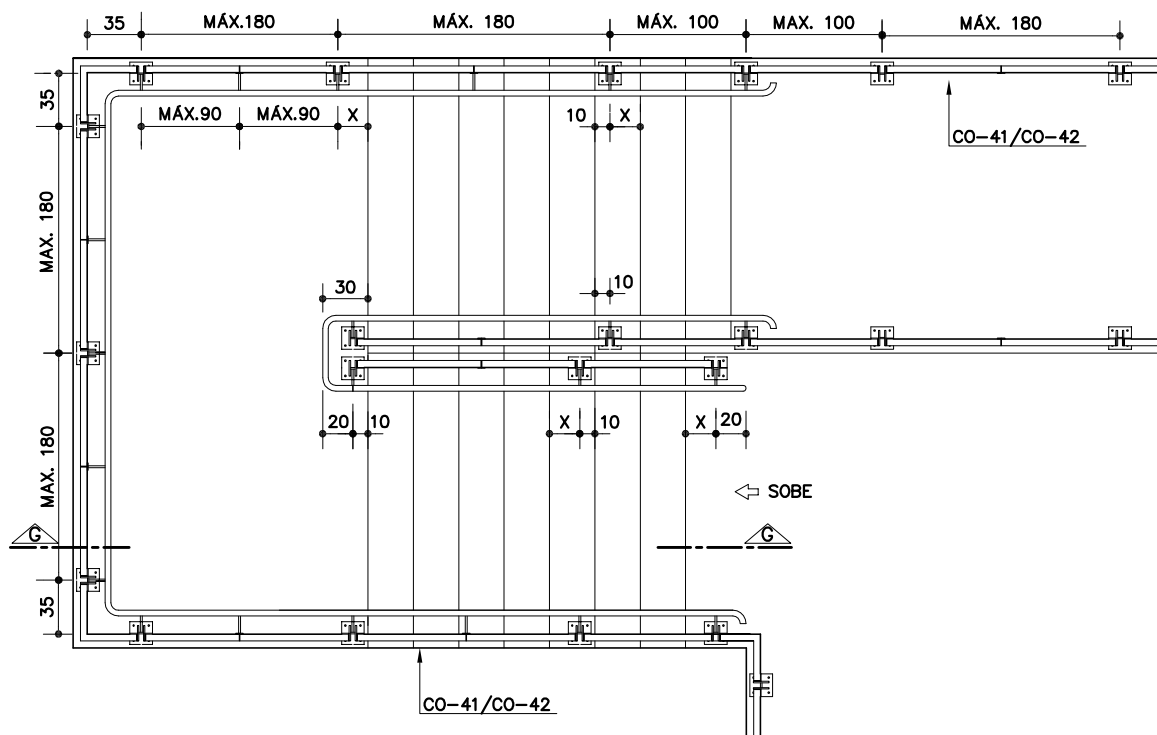
Preserve a escala  
Quando for imprimir, use  
folhas A4 e desabilite a  
função "Fit to paper"

Respeite o Meio Ambiente.  
Imprima somente o ne-  
cessário

## CO-34

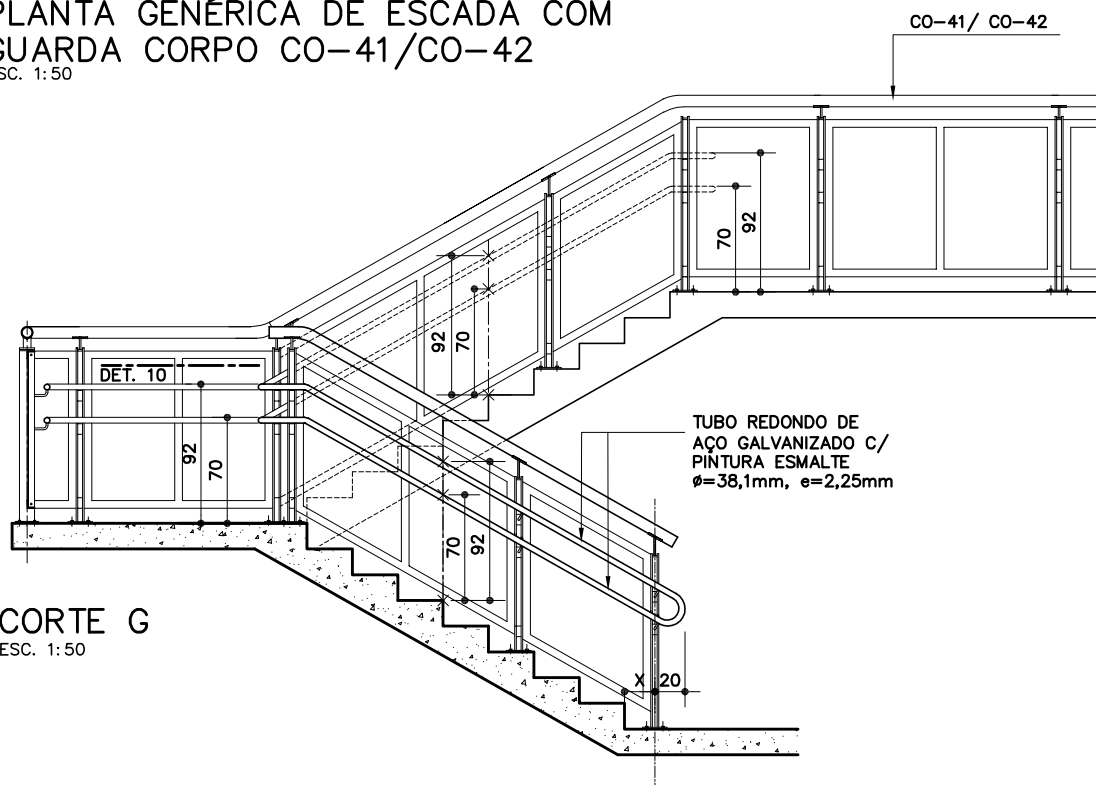
### Corrimão duplo

(galvanizado e pintura esmalte)



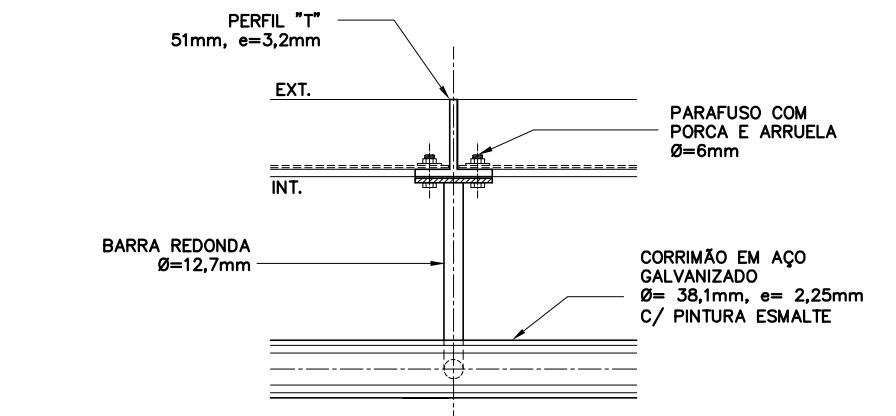
### PLANTA GENÉRICA DE ESCADA COM GUARDA CORPO CO-41/CO-42

ESC. 1:50



### CORTE G

ESC. 1:50



### DET.10 FIXAÇÃO NO PAINEL DE FECHAMENTO DO CO-41/CO-42

ESC. 1:5

Revisão 2  
Data 12/03/25

Página  
8/10

Código de listagem

0603100



#### Atenção

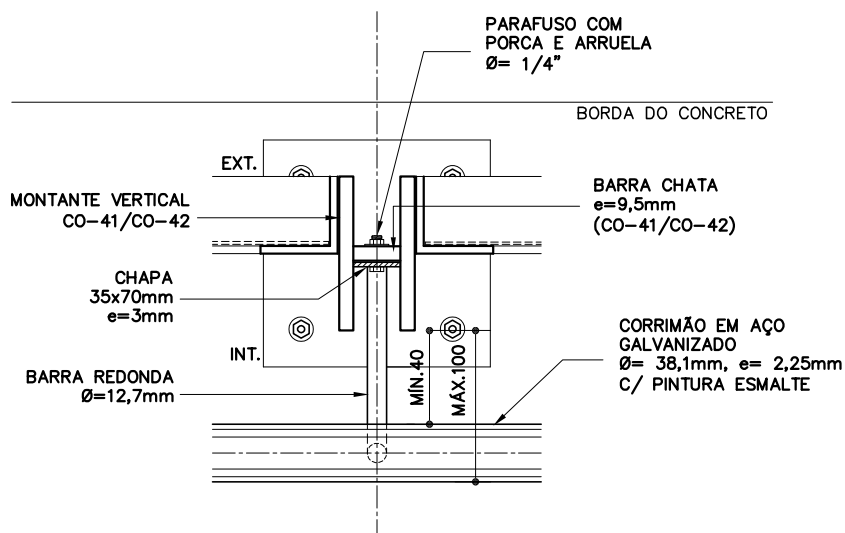
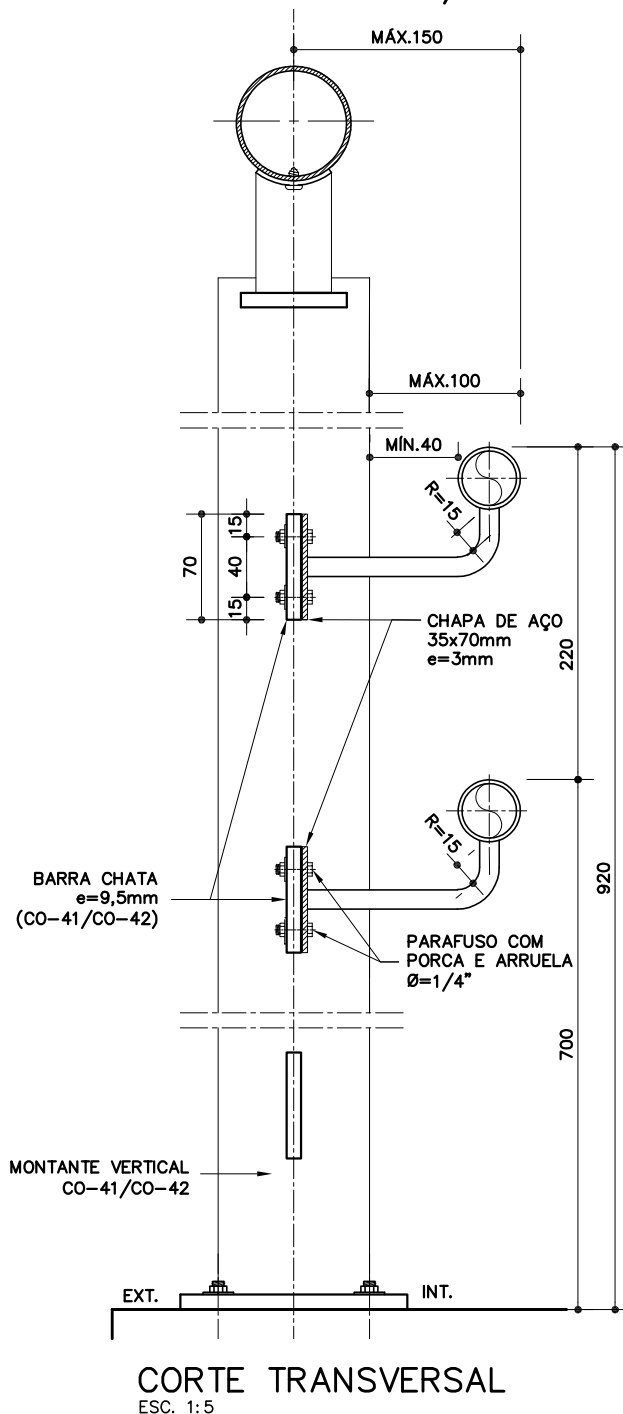
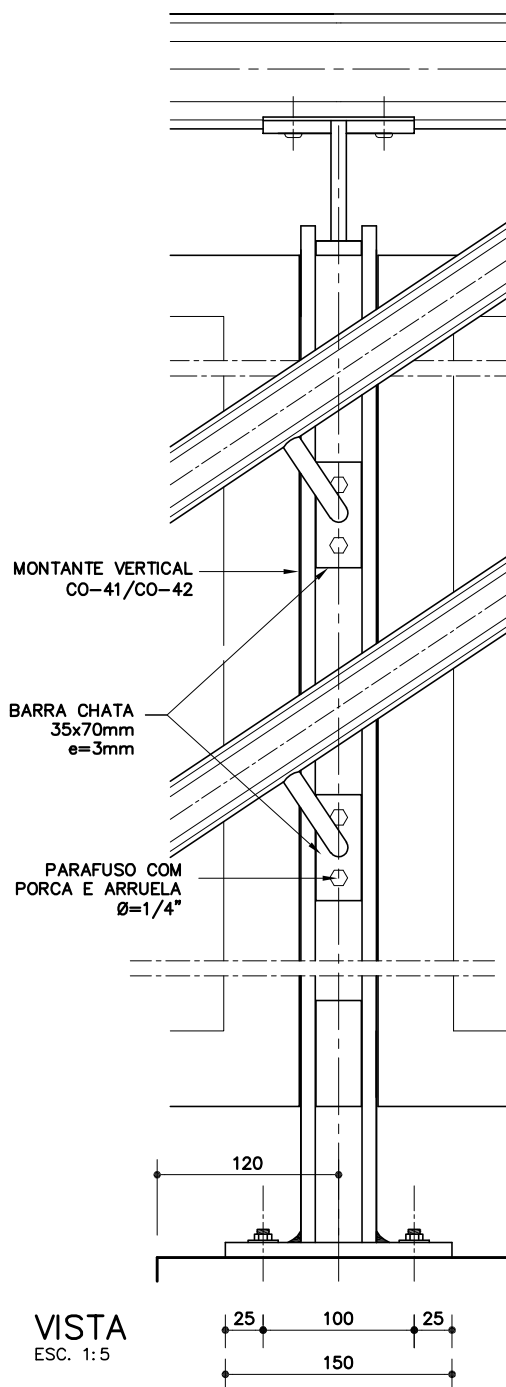
Preserve a escala  
Quando for imprimir, use  
folhas A4 e desabilite a  
função "Fit to paper"

Respeite o Meio Ambiente.  
Imprima somente o ne-  
cessário



# DETALHES – FIXAÇÃO NO MONTANTE DO CO-41/CO-42

(MEDIDAS EM MILÍMETROS)



Componentes

## CO-34

**Corrimão duplo**

(galvanizado e pintura esmalte)



Revisão 2  
Data 12/03/25

Página  
**9/10**

Código de listagem

0603100



**Atenção**

Preserve a escala  
Quando for imprimir, use  
folhas A4 e desabilite a  
função "Fit to paper"

Respeite o Meio Ambiente.  
Imprima somente o ne-  
cessário

**FDE** FUNDAÇÃO PARA O  
DESENVOLVIMENTO  
DA EDUCAÇÃO

## C0-34

## Corrimão duplo

(galvanizado e pintura esmalte)

Revisão 2  
Data 12/03/25Página  
10/10

Código de listagem

0603100

**Atenção**  
Preserve a escala  
Quando for imprimir, use  
folhas A4 e desabilite a  
função "Fit to paper"**Respeite o Meio Ambiente.**  
Imprima somente o necessário

## DESCRIÇÃO

## Constituintes

- Tubo redondo de aço galvanizado, tipo industrial, Ø=38,1mm, e=2,25mm;
- Chapa de aço galvanizado, e=1,5mm, Ø= 38,1mm;
- Barra redonda de aço galvanizado, Ø=12,7mm;
- Chapa de aço galvanizado, e=3mm:
  - Ø=70mm (fixação em alvenaria ou concreto);
  - 35x70mm (fixação em guarda-corpo C0-41/C0-42).

## Acessórios

- Opções para fixação em alvenaria de bloco vazado:
  - Bucha metálica para base oca 3/16" com parafuso cabeça panela ou lentiha, em aço galvanizado;
  - Grapa em barra de aço galvanizado, 25,4x3mm.
- Opção para fixação em concreto:
  - Chumbador de expansão, de aço galvanizado, arruela e parafuso cabeça sextavada, 1/4"x2".
- Opção para fixação em guarda-corpo C0-41/C0-42:
  - Parafuso de aço galvanizado, cabeça sextavada, com porca e arruela, 1/4" x 3/4".

## Acabamentos

- Pintura esmalte sobre fundo para galvanizados, na cor especificada em projeto.

## Protótipo comercial

- Bucha metálica: ÂNCORA (TAB); BEMFIXA (BFX Toggle), FISCHER (Kap Toggle).
- Chumbadores: ÂNCORA, CISER, FISCHER.
- Parafuso: BELENUS, CISER, NEW-FIX.

## APLICAÇÃO

- Em escadas de Escolas ou rampas acessíveis, de acordo com as medidas básicas que devem ser definidas para cada situação específica e indicadas no projeto, considerando que:
  - Os corrimãos devem prolongar-se, no mínimo, 30cm antes do início e após o término da rampa ou escada (o projeto deve atentar para que este prolongamento não prejudique as áreas de circulação adjacentes à escada ou rampa);
  - Devem ser contínuos, inclusive nos patamares;
  - Em escadas com largura igual ou superior a 2,40m, deve ser instalado o corrimão duplo intermediário C0-36.

## EXECUÇÃO

- Conferir medidas na obra.
- As extremidades dos corrimãos devem ser finalizadas em curva, avançando no mínimo 30cm em relação ao início e ao término da escada ou da rampa, conforme desenhos.
- Os segmentos (reto-reto, reto-curva e curva-curva) do tubo redondo do corrimão devem ser previamente conformados na oficina e finalizados na obra.
- A emenda dos segmentos do corrimão deve ser executada por meio de solda, na obra.
- Bater os pontos de solda, eliminando todas as rebarbas.
- Lixar perfeitamente todas as linhas de corte, perfuração e solda executadas nos tubos, barras e chapas, de forma a não oferecer riscos de acidentes ao usuário.
- Os pontos de solda, corte e perfuração devem ser tratados com 1 demão de galvanização a frio (anticorrosivo composto de zinco), conforme ficha S14.17 do Catálogo de Serviços, após devidamente limpos e isentos de poeira, gordura, graxa, sabão, ferrugem ou qualquer outro contaminante.
- A união do corrimão ao suporte de fixação deverá ser executada por meio de solda, na oficina ou na obra.

- Em alvenaria de bloco vazado, de concreto ou cerâmico, a fixação deve ser efetuada com grapa ou bucha metálica, conforme condições do substrato base de fixação.
- Em concreto, fixar com chumbadores de expansão.
- Em guarda-corpo metálico, a fixação deve ser feita com parafuso, arruela e porca, conforme especificado nos detalhes. O parafuso deve ser bem atarraxado, garantindo a firmeza e estabilidade do corrimão.
- O corrimão deve receber tratamento com fundo para galvanizados, para posterior acabamento com tinta esmalte na cor especificada em projeto.

## FICHAS DE REFERÊNCIA

## Catálogo de Componentes

Ficha	C0-35	Corrimão duplo c/ montante vertical - galvanizado e pintura esmalte
Ficha	C0-36	Corrimão duplo intermediário - galvanizado e pintura esmalte
Ficha	C0-40	Guarda-corpo tubular sobre alvenaria - galvanizado e pintura esmalte
Ficha	C0-41	Guarda-corpo com chapa perfurada (h= 110cm) - galvanizado e pintura esmalte
Ficha	C0-42	Guarda-corpo com chapa perfurada (h= 130cm) - galvanizado e pintura esmalte

## Catálogo de Serviços

Ficha	S14	Pintura
Ficha	S14.09	Tinta esmalte sintético <i>standard</i>
Ficha	S14.21	Tinta esmalte à base de água
Ficha	S14.17	Galvanização

## RECEBIMENTO

- O serviço pode ser recebido se atendidas todas as condições de projeto, fornecimento e execução.
- Tubos, barras e chapas devem ser, necessariamente, galvanizados e possuir as bitolas indicadas.
- Verificar se as soldas estão contínuas em toda a extensão da área de contato.
- Verificar o tratamento com galvanização a frio nos pontos de solda, corte e perfuração.
- Não serão aceitos corrimãos com rebarbas, empenados, desnivelados, fora de prumo ou que apresentem quaisquer defeitos decorrentes do manuseio, transporte ou montagem.
- Verificar a aderência e a uniformidade da camada de pintura, atentando para que não apresentem falhas, bolhas, irregularidades ou quaisquer defeitos decorrentes do manuseio.
- Verificar a rigidez do conjunto.

## SERVIÇOS INCLUÍDOS NOS PREÇOS

- Corrimão duplo completo, montado e instalado (incluindo galvanização a frio e pintura esmalte sobre fundo para galvanizados).

## CRITÉRIOS DE MEDIÇÃO

- m — por comprimento, em projeção horizontal, instalado.

## NORMAS

- Instrução Técnica nº11/2019 - Saídas de emergência, do CBPMESP.
- NBR 9050: 2020 (versão corrigida 2021) - Acessibilidade a edificações, mobiliário, espaços e equipamentos urbanos.
- NBR 9077: 2001 - Saídas de emergência em edifícios.
- **Obs.:** As edições indicadas estavam em vigor no momento desta publicação. Como toda norma está sujeita a revisão, recomenda-se verificar a existência de edições mais recentes das normas citadas.